

Қарағанды Мемлекеттік Медицина Университеті
Анатомия кафедрасы

СӨЖ

Тақырыбы: Жұп сүйектердің қаңқаның оң немесе сол жақтығын ерекшеліктерін анықтау.

Орындаған: Ильясова А.А
115 топ ЖМФ

Тексерген: Гүлнар Сайлауовна

ҚАРАҒАНДЫ 2010 ж.

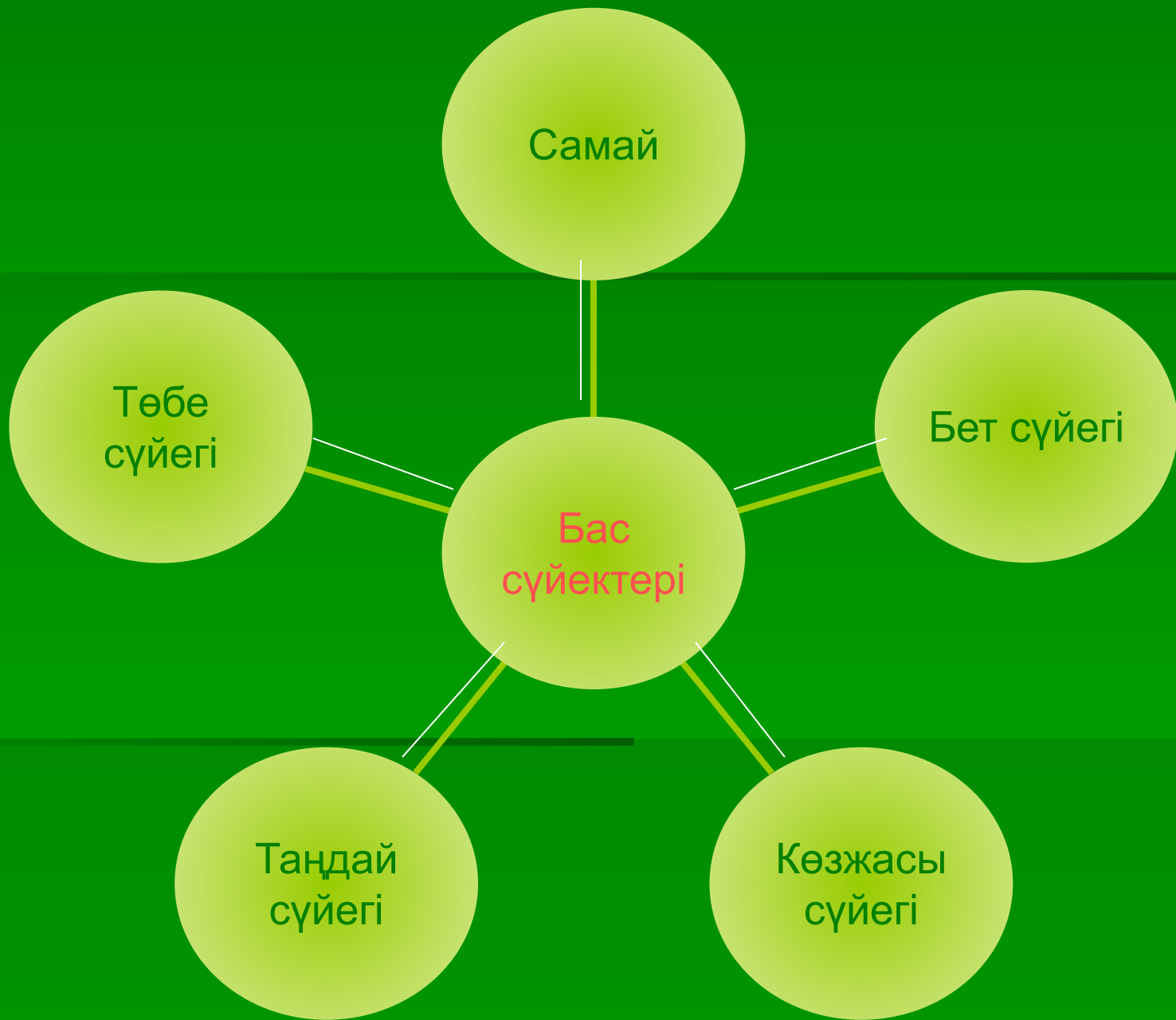
Жоспар

- *Кіріспе*
- *Негізгі бөлім*
 1. *Бас сүйектері*
 2. *Бұғана*
 3. *Жауырын*
 4. *Қабырға*
 5. *Тоқпан жілік*
 6. *Білек сүйектері*
 7. *Қолбасы сүйектері*
 8. *Жамбас белдеуі*
 9. *Ортан жілік*
 10. *Сирақ сүйектер*
 11. *Аяқбасы сүйектері*
 - *Қорытынды*
 - *Пайдаланылған әдебиеттер*

Кіріспе

- *Сүйектер туралы ілім – Остеология. Қаңқа механикалық маңызы бар, мезенхимадан дамиды тығыз түзілістердің жиынтығы болып табылады. Олар өзара дәнекер, шеміршек немесе сүйек тканьдерінің көмегімен байланысқан жеке сүйектерден тұрады, солармен бірге қимыл аппаратының пассивті бөлімін құрайды. Сүйек - тірі организмнің мүшесі ретінде бірнеше тканьдерден тұрады, олардың ең бастысы сүйек ткані.*

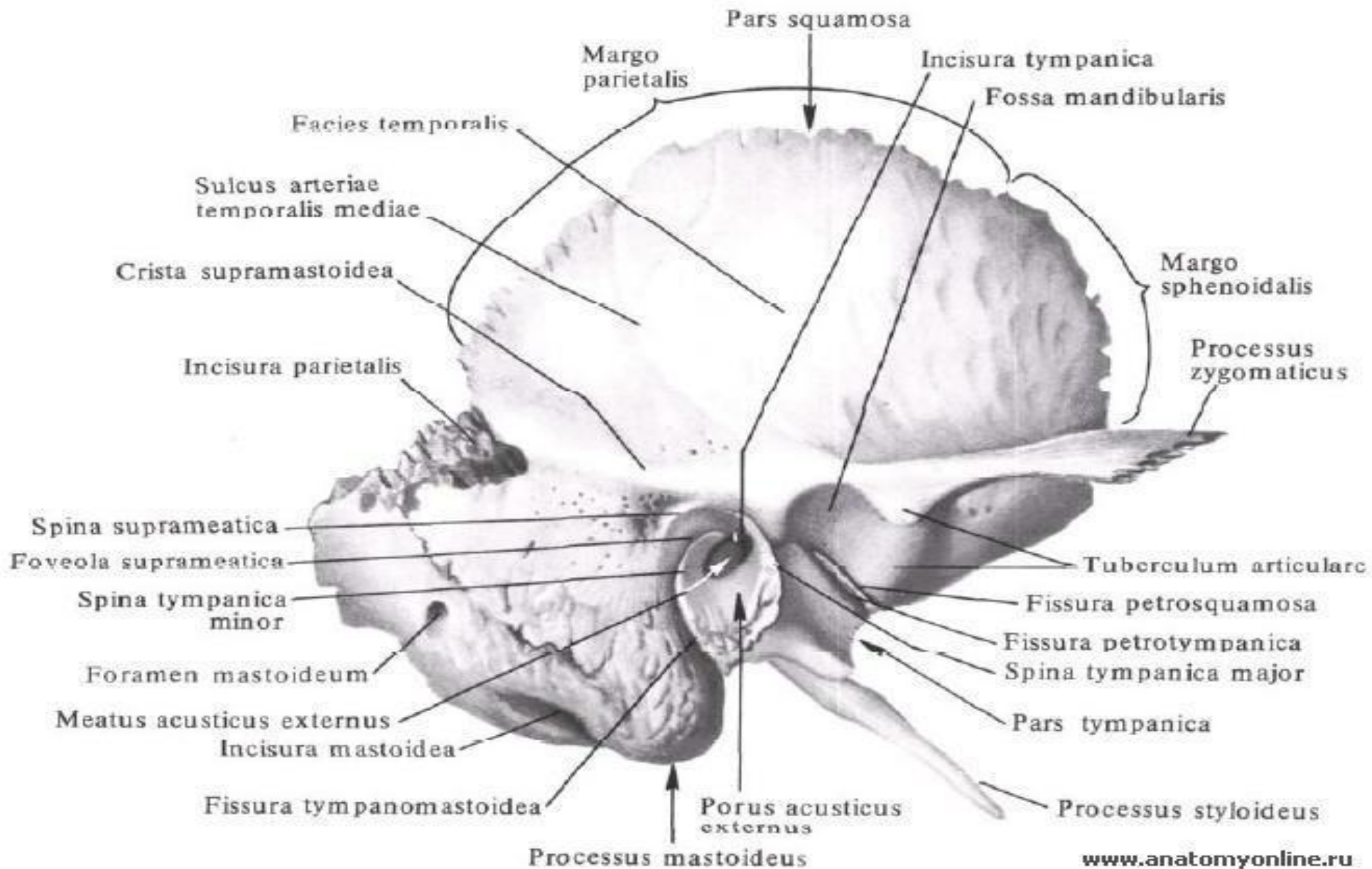
- *Жұп сүйектерге – бассүйектің самай, бет, төбе, таңдай көзжасы сүйектері. Сонымен қоса бұзана, жауырын, тоқпан жілік, кәрі жілік, кәрі жілік шыбығы, қолбасы сүйектері, жамбас, ортан жілік, асықты жілік, асықты жілік шыбығы, аяқбасы сүйегі және қабырғалар жатады. Денедегі әр сүйектің қызметі, түрі, дамуы әрқалай болады. Жұп сүйектер симетриялы дамиды.*



Самай сүйегі

*Қабыршақтың сыртқы беті тегіс, самай шұқыршағын түзуге қатысады да, сондықтан *facies temporalis* деп аталады. Одан бет сүйегімен қосылуға алға қарай кететін бет өсіндісі *processus zygomaticus* шығады. Басталатын жерінде бет өсіндісімен 2 түбірі бар: алдыңғы және артқы, олардың арасында төменгі жақсүйекпен буындасу үшін қажет шұқыршақ *fossa mandibularis* орналасады.*

Самай сүйек

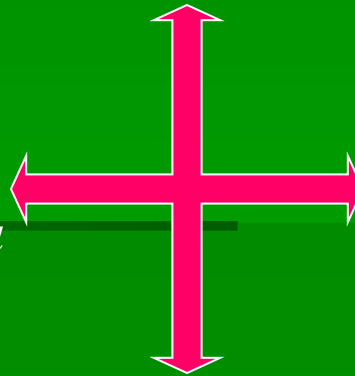


Төбе сүйегі

- *Оның 4 жиегі көрші сүйектермен байланысуға қызмет етеді, атап айтқанда:*

*Алдыңғы жиегі – маңдай
сүйегімен *margo frontalis**

*Медиальді жиегі – басқа
жағының атмас сүйегімен
*margo sagittalis**



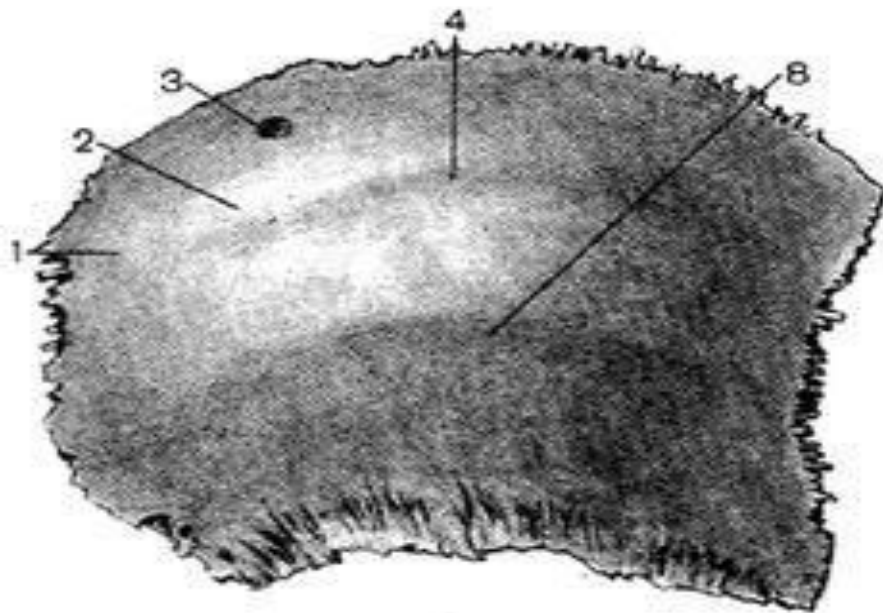
*Медиальді жиегі – басқа
жағының атмас сүйегімен
*margo sagittalis**

*Артқы жиегі – қарақұспен
*margo ossipitalis**

4 бұрышының алдыңғы медиальдысы маңдай сүйегімен, алдыңғы латеральдысы сына тәрізді сүйекпен, артқы медиальдысы қарақұспен, артқы латеральдысы самай сүйегінің емізік тәрізді өсіндісінің табанымен байланысады.

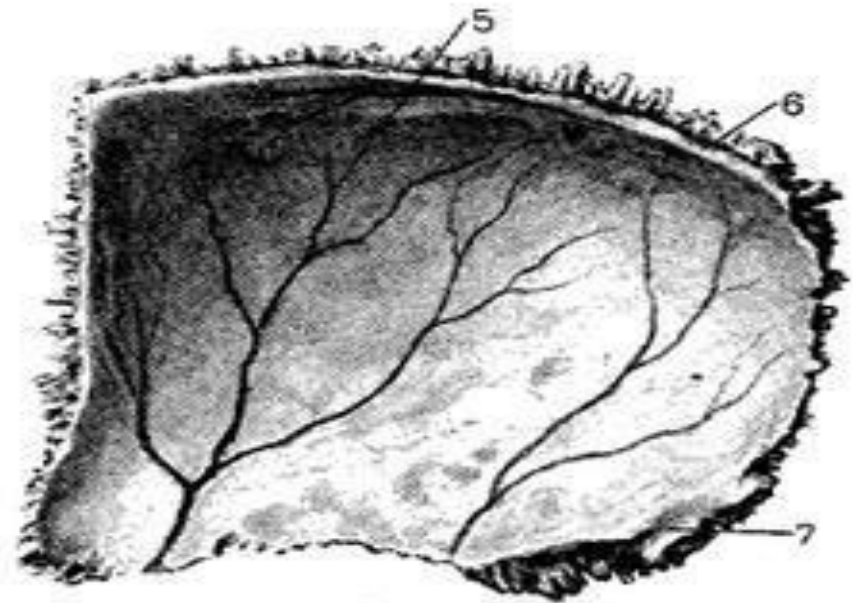
Төбө сүйөк

Рис. 35. Теменная кость, os parietale, правая.



А

А — наружная поверхность.



Б

Б — внутренняя поверхность.

- 1 — facies externa;
- 2 — tuber parietale;
- 3 — for. parietale;
- 4 — linea temporalis superior;
- 5 — facies interna;
- 6 — sul. sinus sagittalis superioris;
- 7 — sul. sinus sigmoidei;
- 8 — linea temporalis inferior.

FireAiD - все по
медицине.

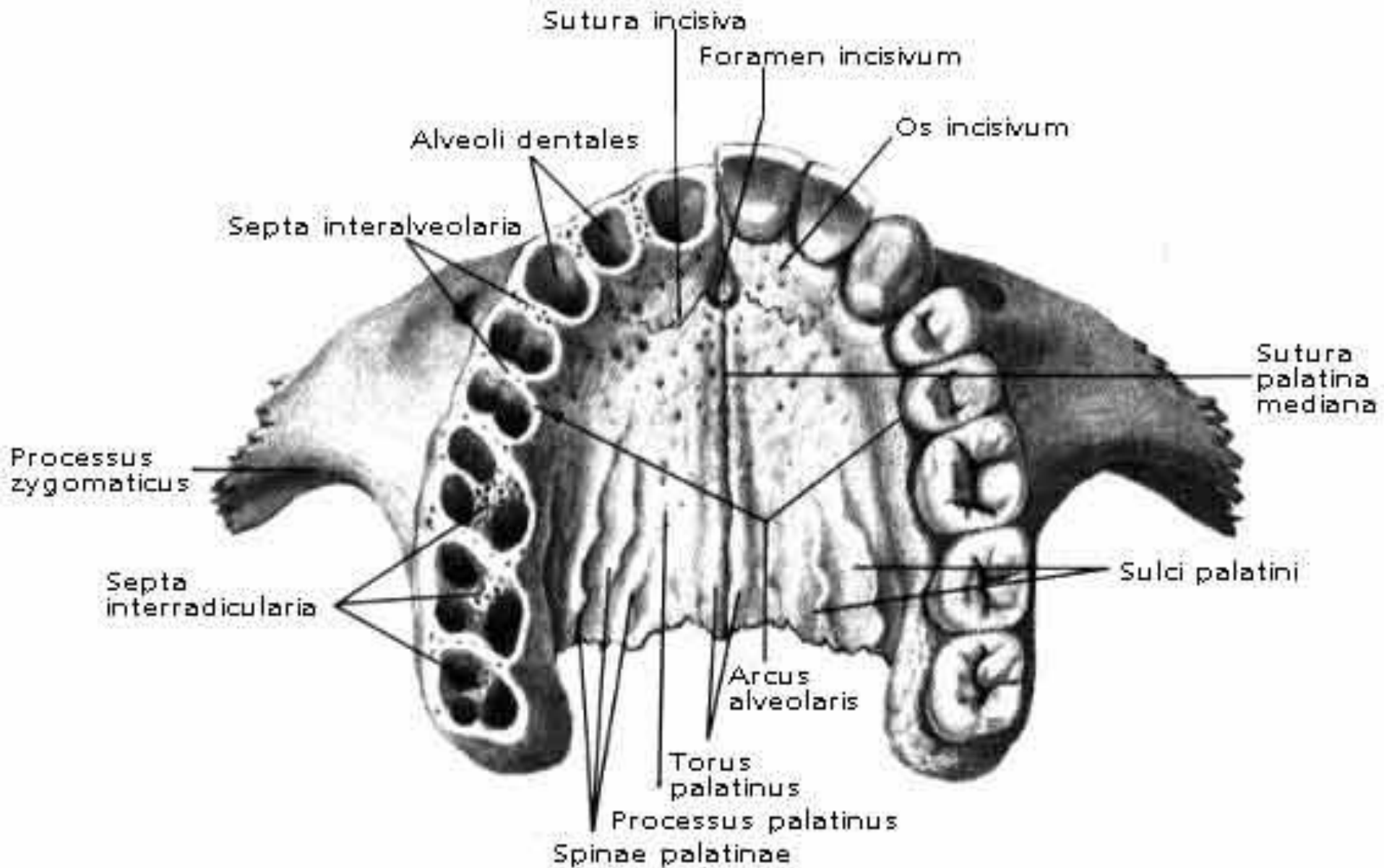
Таңдай сүйек

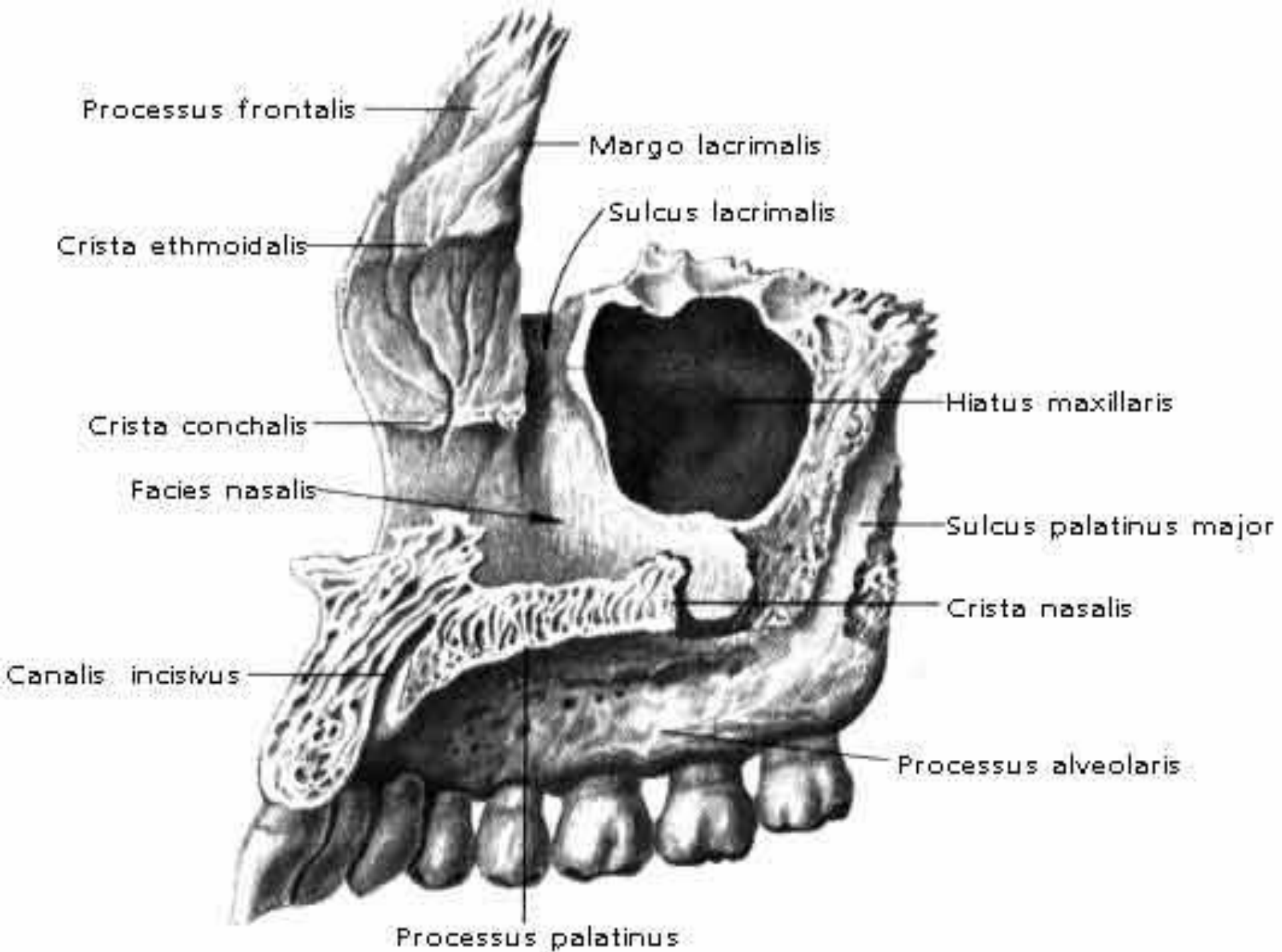
2 пластинкадан тұратын
жұқа сүйек түрінде
болады

Горизонталь пластинка арт жағынан *processus palatinus maxillae*-ні толықтырып қатты таңдай түзеді. Төменгі бетінде үлкен таңдай тесігі *foramen palatinum majus* бар, ол арқылы *canalis palatinus major*-дан таңдай тамырлары мен нервтері шығады.

Перпендикуляр пластинка *facies nasalis maxillae*-ге жанасып жатады.

Тандай сүйегі

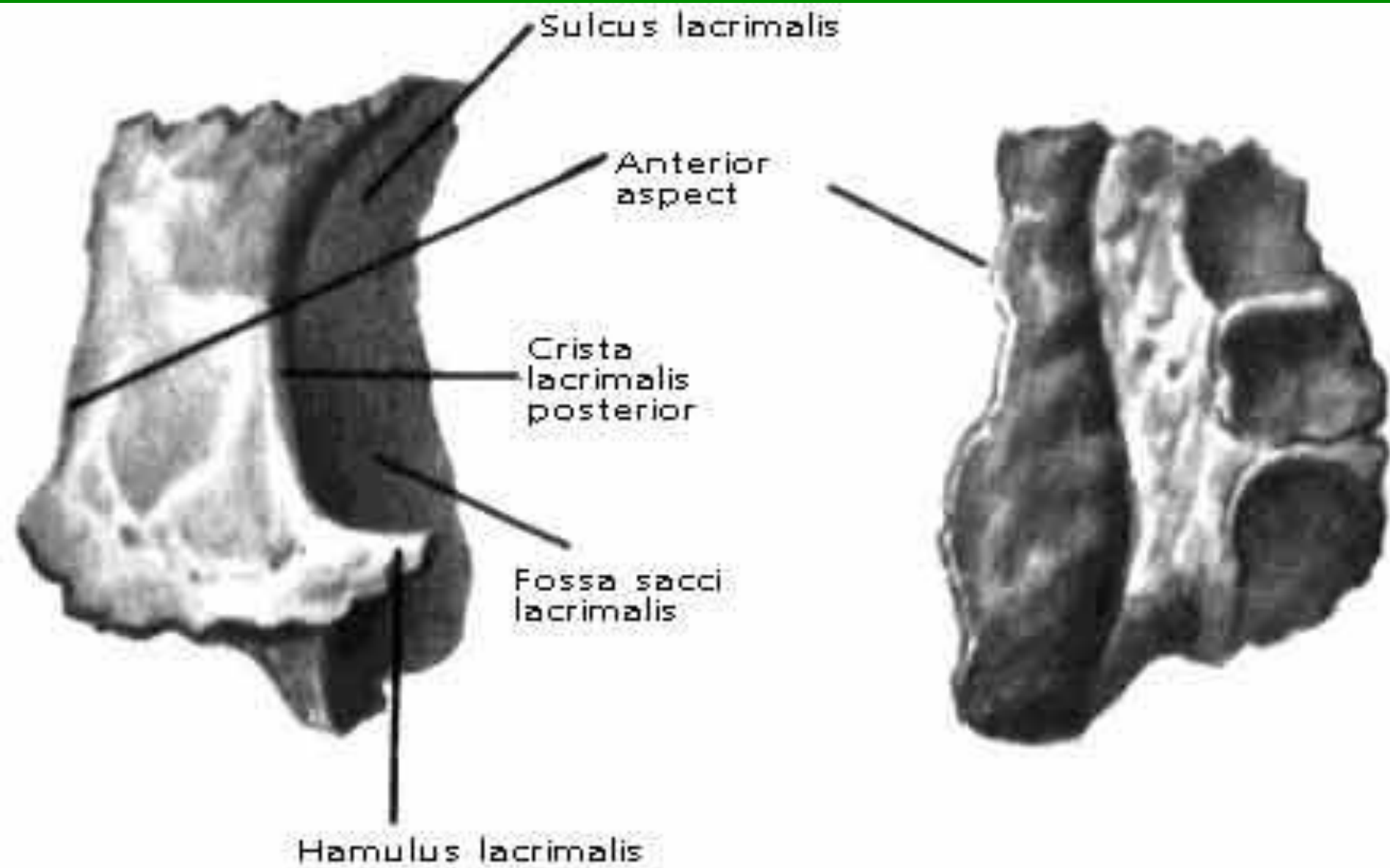




Көзжасы сүйегі

*Оның латеральды бетінде көзжас қырқасы орналасқан. Қырқадан алға қарай көзжас жүлгесі *sulcus lacrimalis* өтеді, ол жоғарғы жақсүйектің маңдай өсіндісіндегі жүлгемен бірге көзжас қапшығы шұқыршағын түзеді.*

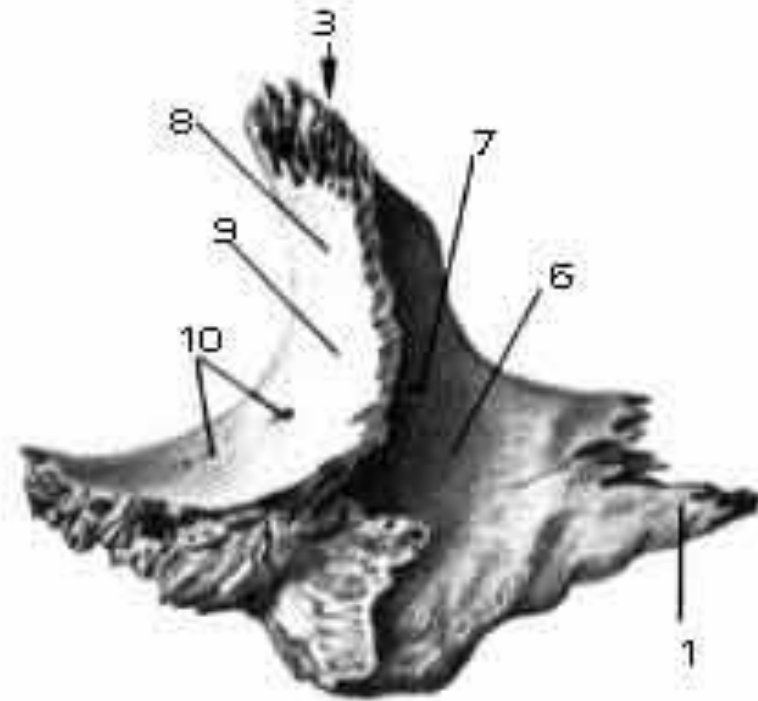
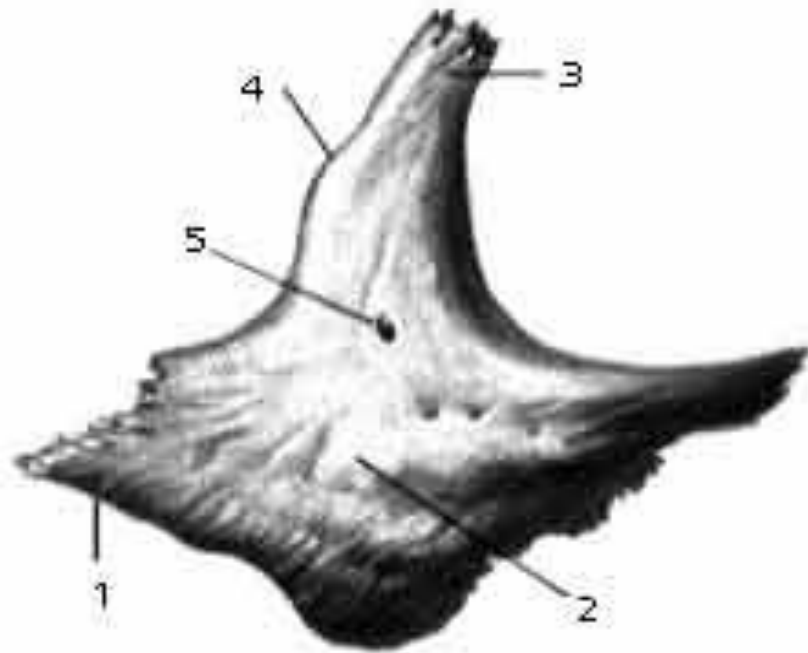
Көзжас сүйегі



Бет сүйегі

*Сүйектің орналасуына сәйкес онда 3 бет пен 2 өсіндіні бөліп көрсетуге болады. Бүйір бет *facies lateralis*, төртұшты жұлдыз тәрізді және төмпешік түрінде шамалы шығып тұрады. Артқы, тегіс бет, самай шұқыршағына қараған және *facies temporalis* деп аталады. Үшінші бет көз беті *facies orbitalis* көз шарасы қабырғаларын түзуге қатысады.*

Бет сүйегі



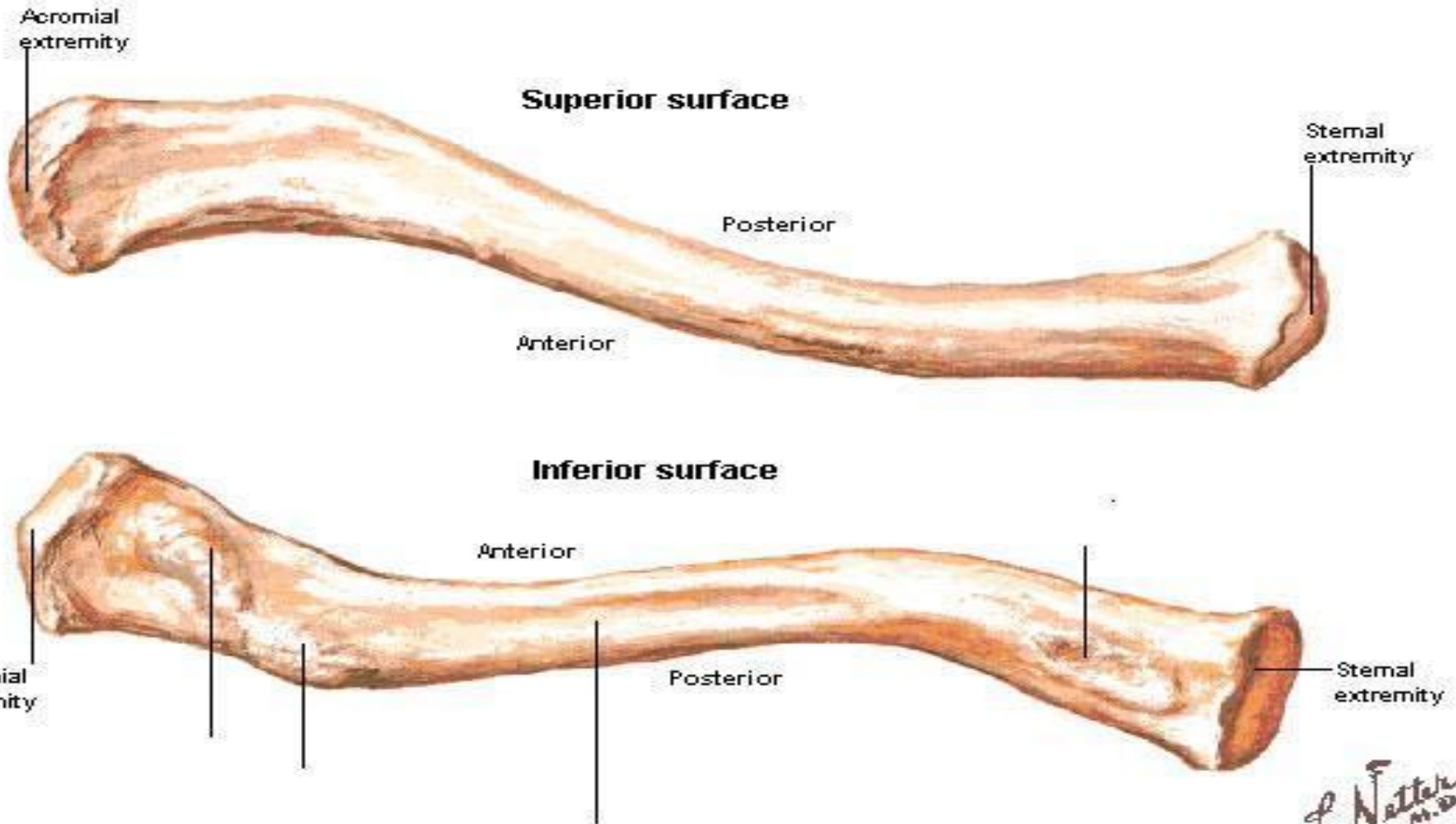
- 1 - processus temporalis;
- 2 - facies lateralis;
- 3 - processus frontalis;
- 4 - tuberculum marginale;
- 5 - foramen zygomaticofaciale;
- 6 - facies temporalis;
- 7 - foramen zygomaticotemporale;
- 8 - eminentia orbitalis;
- 9 - facies orbitalis;
- 10 - foramina zygomaticoorbitale.

Бұғана

- Бұғана жіктелу бойынша аралас сүйектерге жатады және дене мен екі медиальді және латеральді ұшқа бөлінеді. Қалыңдаған медиальді немесе төстік ұшында, *extremitas sternalis*, төстікпен буындасуға арналған ершік тәрізді буын беті болады.
- Латеральды немесе акромиальді ұшында *extremitas acromialis*, жазық буын беті жауырын акромионымен буындасатын жер орналасады. Оның төмеңгі бетінде төмпешік *tuberculum coronoideum* жатады.
- Бұғананың денесі төстікке жақын медиальді бөлігі алға қарай дөңес, ал латеральді бөлігі артқа қарай дөңес болатындай етіп йілген.

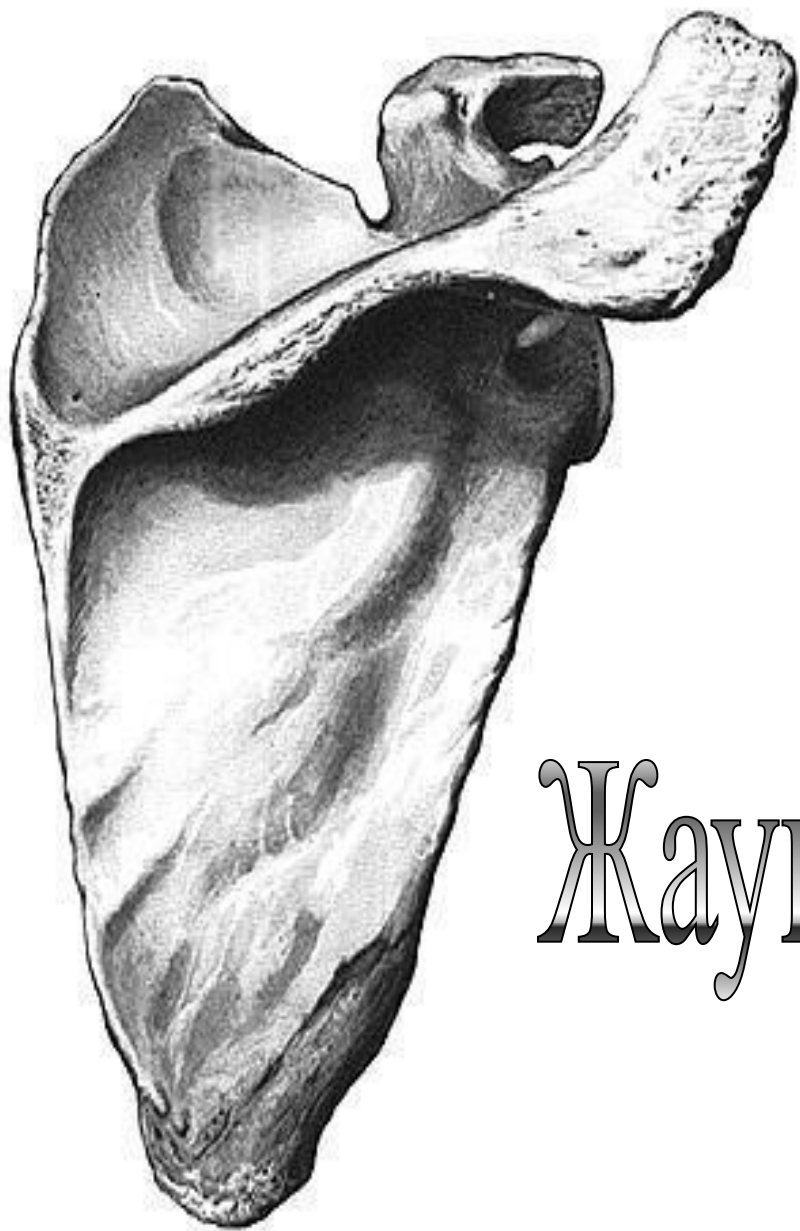
БҰҒАНА

Right Clavicle - Features



Жауырын

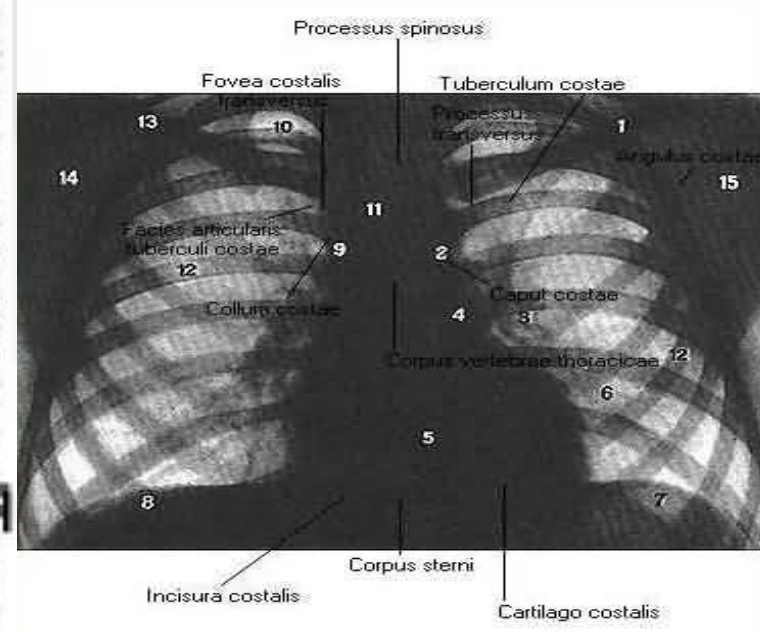
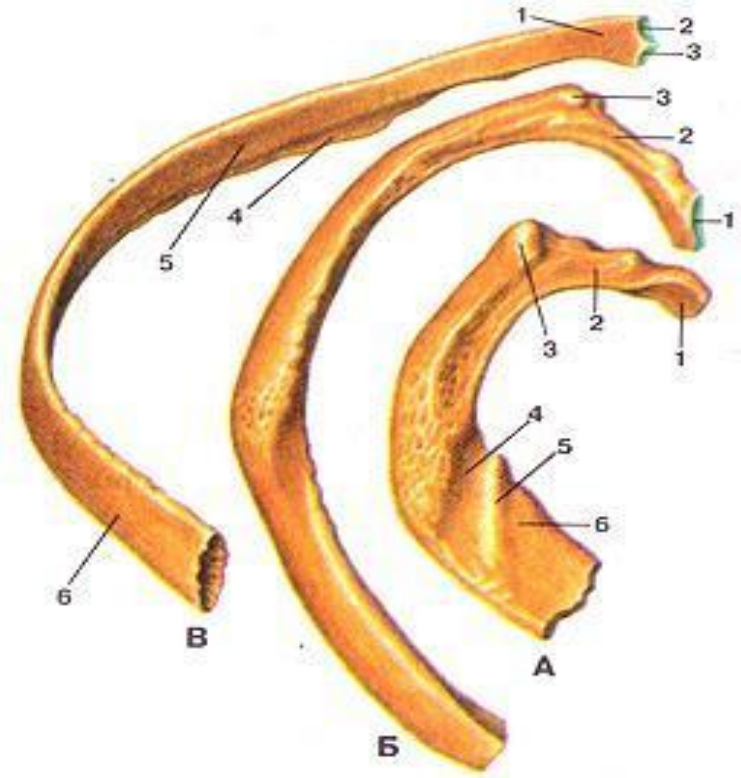
- Жауырынның алдыңғы қабырғаларға қараған беті *facies costalis* деп аталатын жалпақ батыңқы жер болып табылады, ол жерге *m.subscapularis* бекиді.
- Артқы бетінде *facies dorsalis* жауырын қылтанағы *spina scapula* өтеді, ол бүкіл артқы бетті тең емес екі шұқыршаққа бөледі: қылтанақүсті *fossa supraspinata* және қылтанақ асты *fossa infraspinata* шұқыршақтарына бөледі.



Жауырын

Қабырғалар

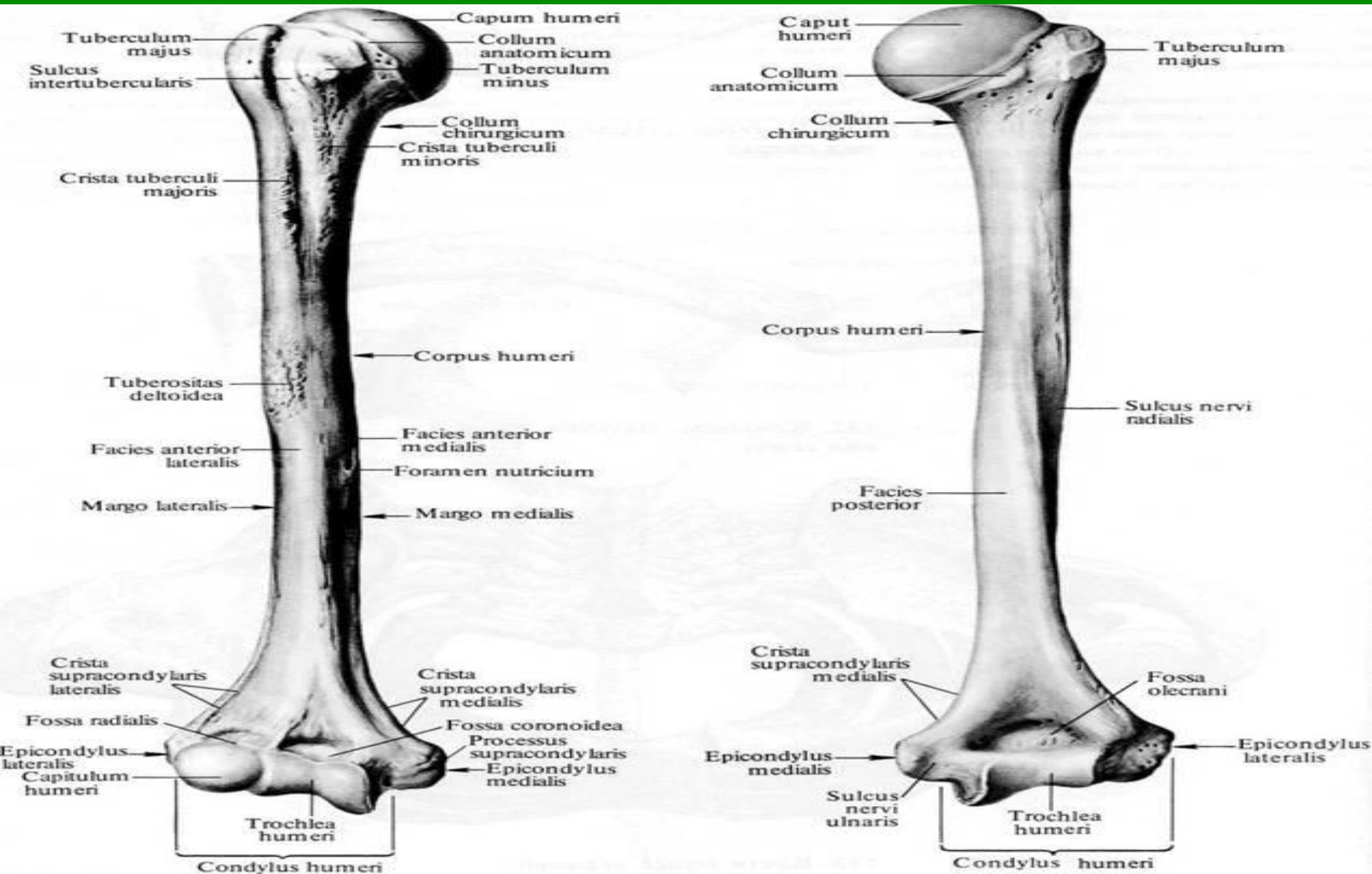
- Әр жақта 12 ден қабырға болады. Олардың барлығының артқы ұштары көкірек омыртқаларының денелерімен қосылады. Жоғарғы 7 қабырға алдыңғы ұштарымен тікелей төстікпен қосылады. Бұлар нағыз шын қабырғалар. XI және XII қабырғалардың алдыңғы ұштары бос жатады, бұлар толқушы қабырғалар.
- Артқы ұшында қырқамен бөлінген буын беті бар қалыңдау қабырға басы болады, сол арқылы қабырға омыртқалардың денелерімен буындасады.



Тоқпан жілік

Үстіңгі айдаршықтар арасында білек сүйектерімен буындасу үшін қажет буын беті (дистальді эпифиз) орын алады. Ол екі бөлікке бөлінеді: ортасында ойығы бар көлденең орналасқан кішкене жал түріндегі блок trochlea медиальді жатады; ол шынтақ сүйекпен буындасу үшін керек және оның ойығымен incisura trochlearis қаусырылады. Блоктан жоғары бір-бірден шұқыршақ жатады: алдыңғы төбе шұқыршағы fossa coronoidea артынан шынтақ өсіндісі шұқыршағы fossa alecrani.

Тоқпан жілік

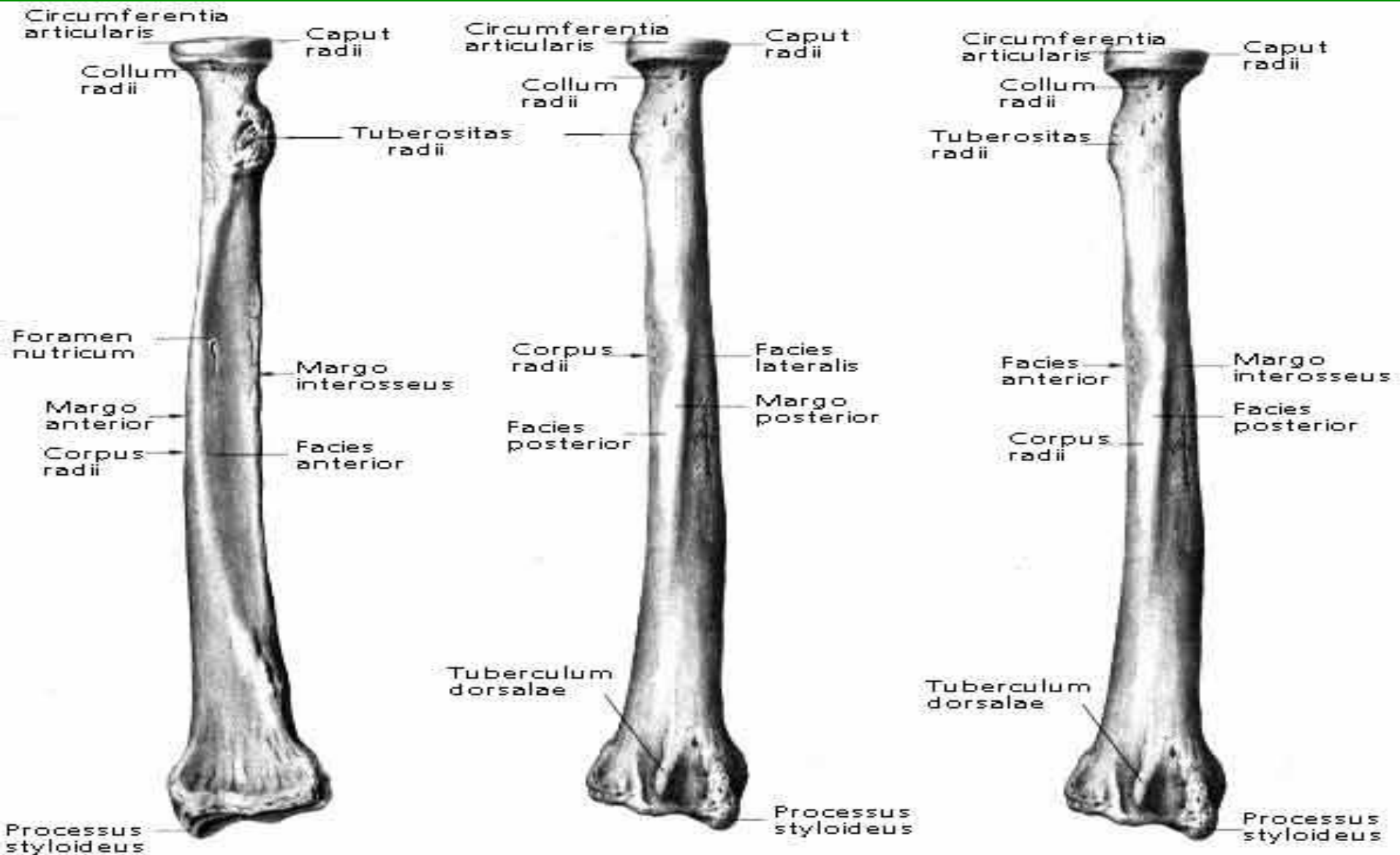


Білек сүйектері

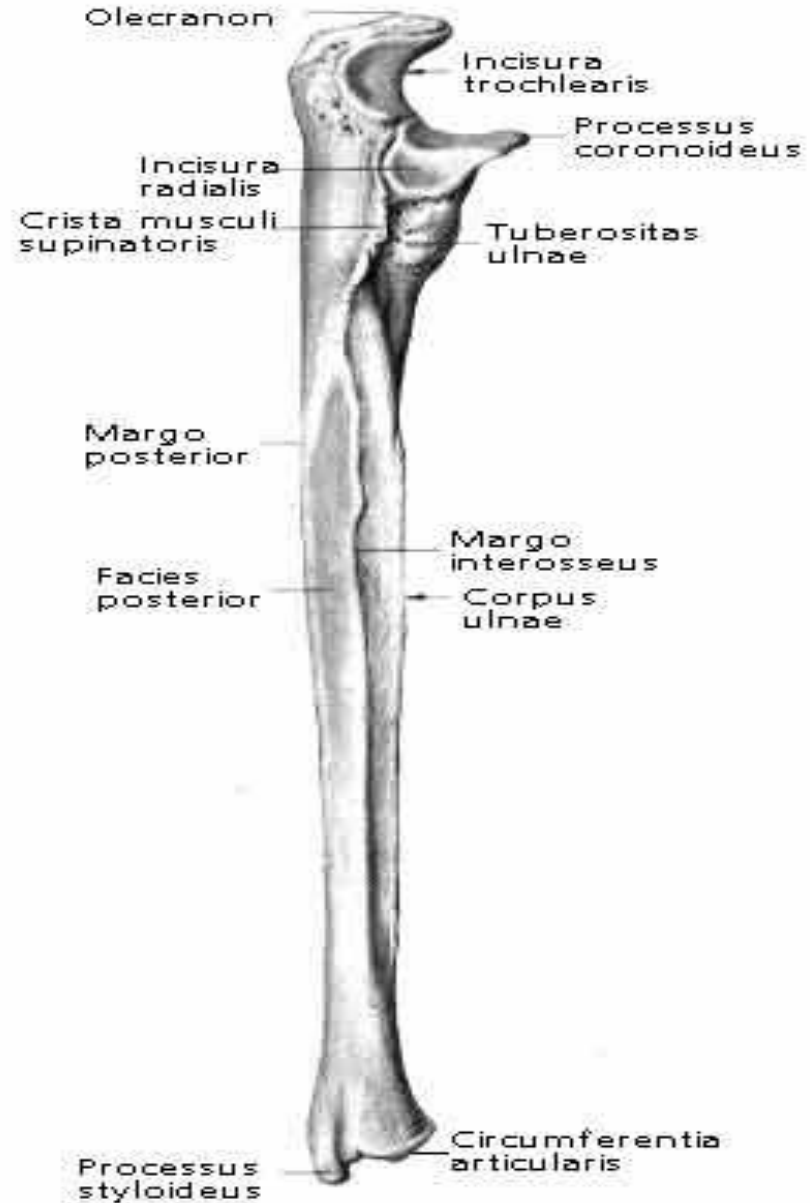
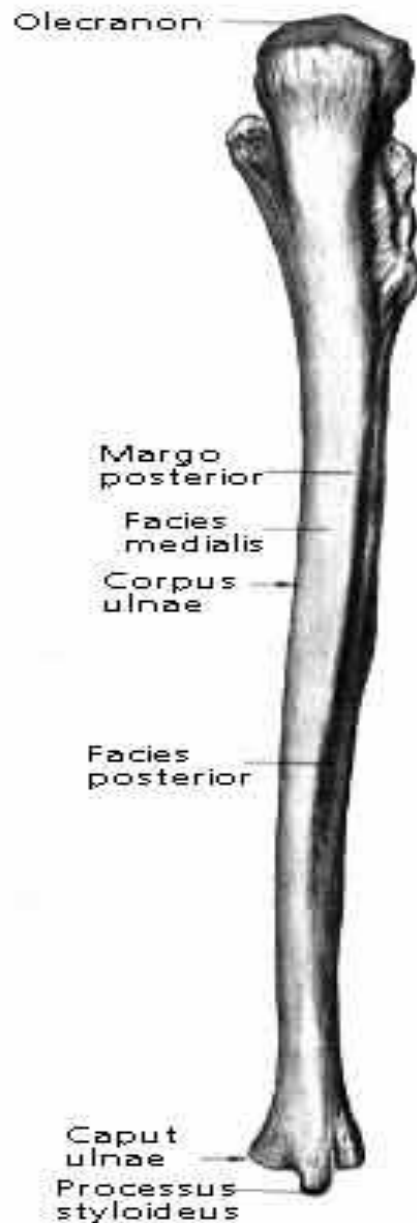
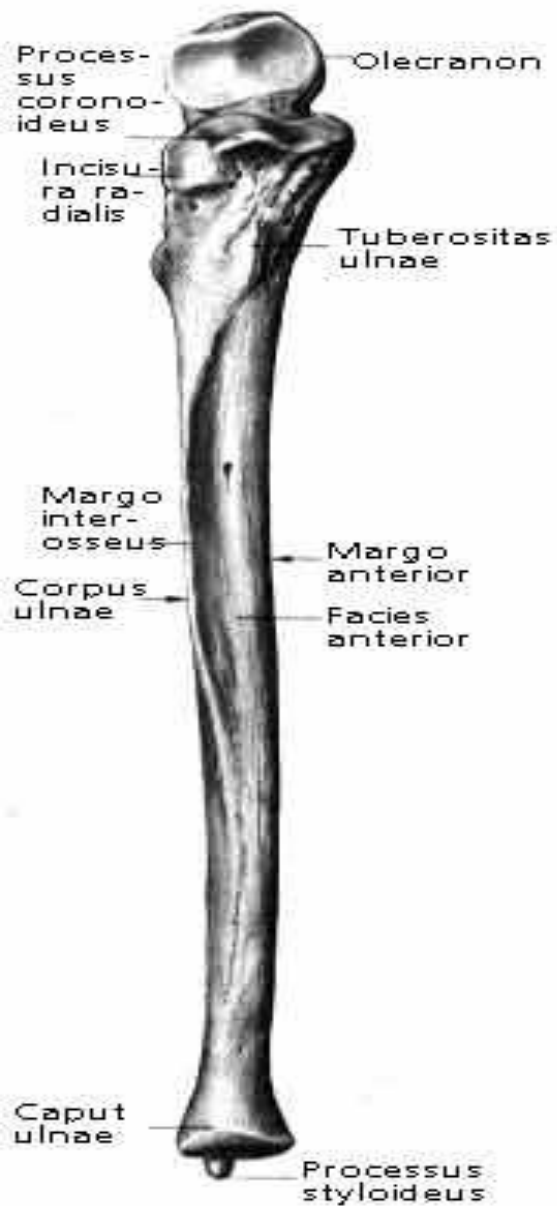
Білек сүйек ұзын қуысты сүйектерге жатады. Олар екеу:

- *Кәрі жілік медиальді орналасады ulna*
- *Кәрі жілік шыбығы латральді орналасады radius*

Кәрі жілік



ШЫНТАҚ СҮЙЕК

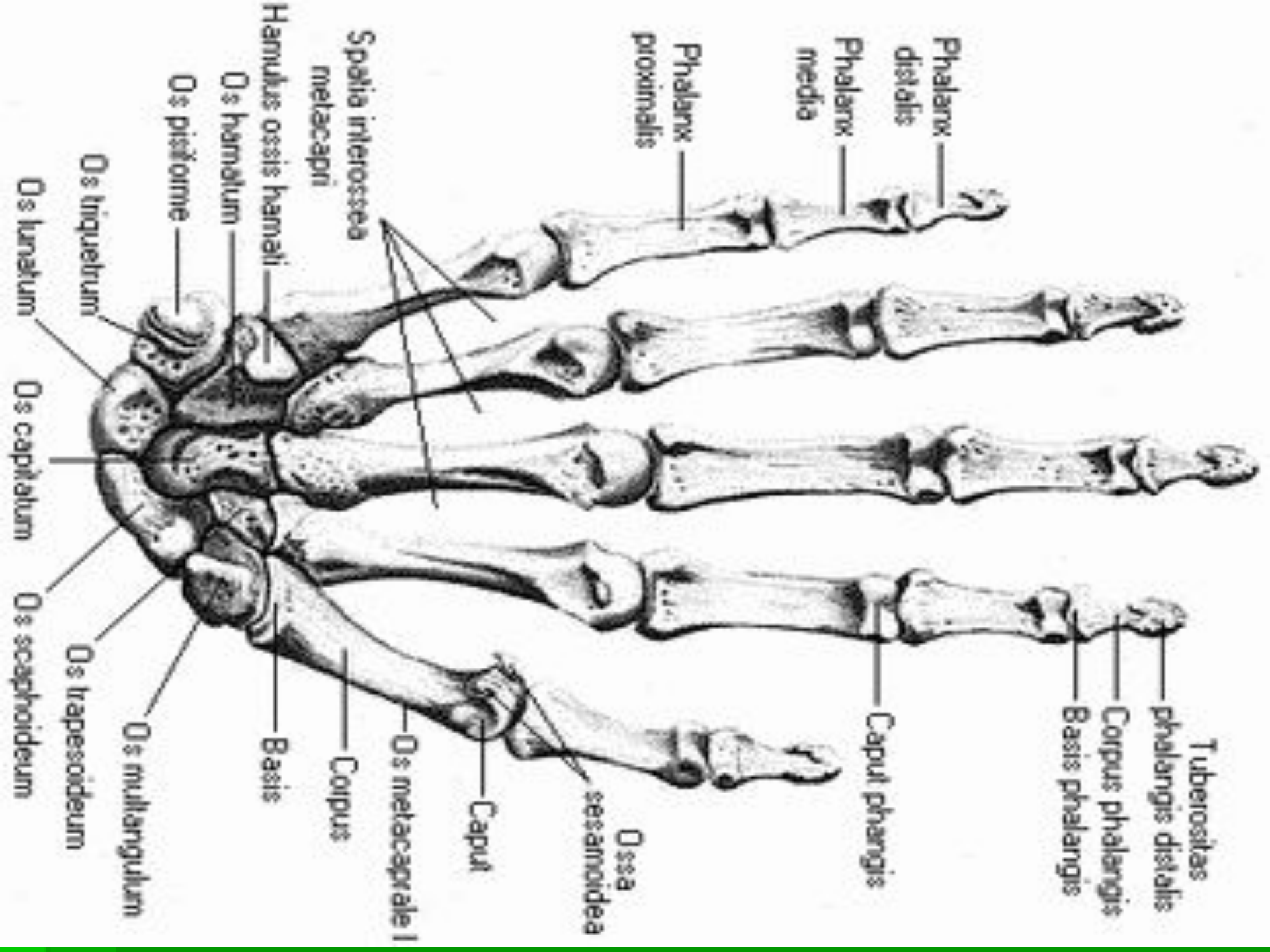


Қолбасы
сүйектері

Білезік
(carpus)

Алақан
сүйектері
(metacarpus)

Саусақ
сүйектері
(Ossa digitorum)



Білезік

*Білезіктің проксимальді немесе бірінші білекке жақын қатары егер бас бармақтан бастап санасак, мына сүйектерден түзілген: ладья тәрізді *os scaphoideum*, жартылай *os lunatum*, үшқырлы *os triquetrum* және бұршақ тәрізді *os pisiforme*.*

Алақан

Бес алақан сүйектерінен түзіледі, олар типі жағынан бір нағыз эпифизи бар қысқа қуыс сүйектерге жатады және бас бармақ жағынан бастап I, II, III және т.с.с деп реттеліп саналады.

Саусақ сүйектері

- *Кішкентай нағыз бір эпифизи бар, бунақ деп аталатын бірінен соң бірі орналасқан қысқа қуыс сүйектер. Проксимальді бунақтың табанында сәйкесті алақан сүйектің жұмыр басымен буындасуға арналған нағыз буын шұқыршағы, ал ортаңғы және дистальді бунақтарда қырқашықпен бөлінген екі-екіден жай-пақ шұқыршақтар болады.*
- *Әрбір саусақ 3 бунақтан тұрады: проксимальды, ортаңғы және дистальді. Тек бас бармақта ғана екі проксимальді және дистальді бунақ болады.*

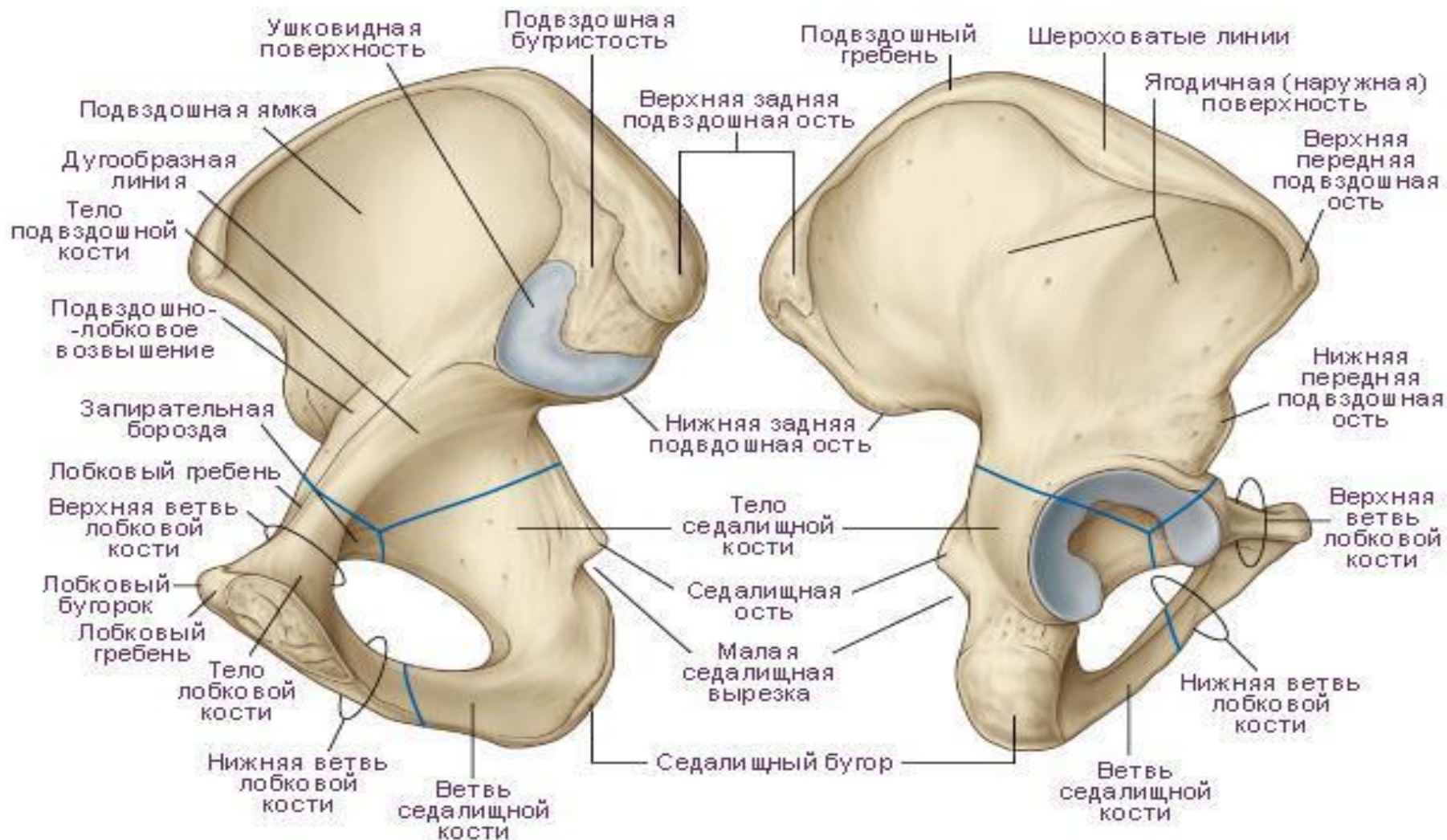
Жамбас белдеуі

- *Жамбас сүйек жалпақ сүйектерге жатады да, қорғаныш, қозғалғыш қызметін атқарады. Ол соха. 3 бөлімнен тұрады: мықын, шондонай, шат.*
- *Ұршық ойығы acetabulum (сірке суы ыдысы) жамбас сүйектің сыртқы жағында орналасады және ортан жілік басымен буындасуға арналған.*

Жамбас сүйегі

Внутренняя поверхность

Наружная поверхность

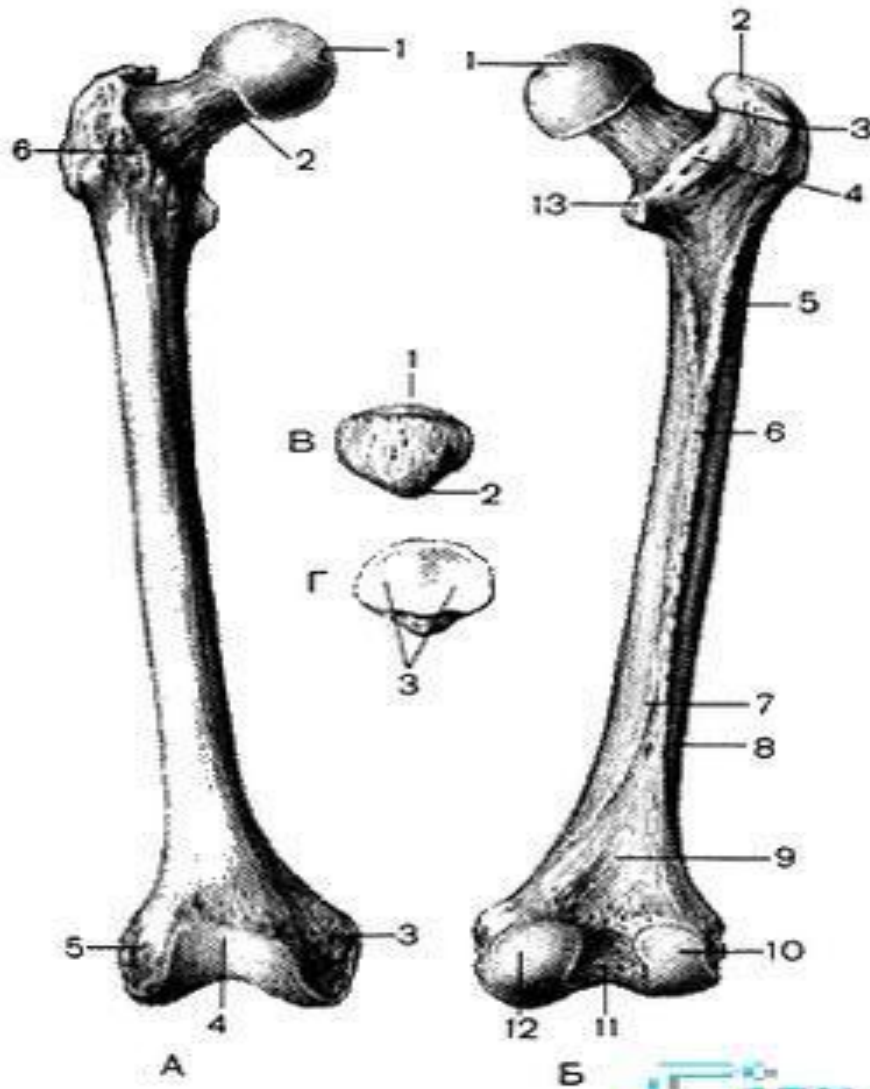


Ортан жілік

*Ортан жіліктің денесі алға қарай шамалы иілген және үшқырлы дөңгелектерден пішінді: оның арт жағында 2 латеральды, *labium laterale* және медиальды *labium mediale* еріннен тұратын сан бұлшықеттері бекітін із, *linea aspera* орналасқан.*

Ортан жілік

Рис. 66. Бедренная кость, os femoris, правая.



А — вид спереди:

- 1 — fovea capitis femoris;
- 2 — collum femoris;
- 3 — epicondylus medialis;
- 4 — facies patellaris;
- 5 — epicondylus lateralis;
- 6 — linea intertrochanterica.

Б — вид сзади:

- 1 — caput femoris;
- 2 — trochanter major;
- 3 — fossa trochanterica;
- 4 — crista intertrochanterica;
- 5 — tuberositas glutea;
- 6 — linea aspera;
- 7 — labium mediale;
- 8 — labium laterale;
- 9 — facies poplitea;
- 10 — condylus lateralis;
- 11 — fossa intercondylaris;
- 12 — condylus medialis;
- 13 — trochanter minor.

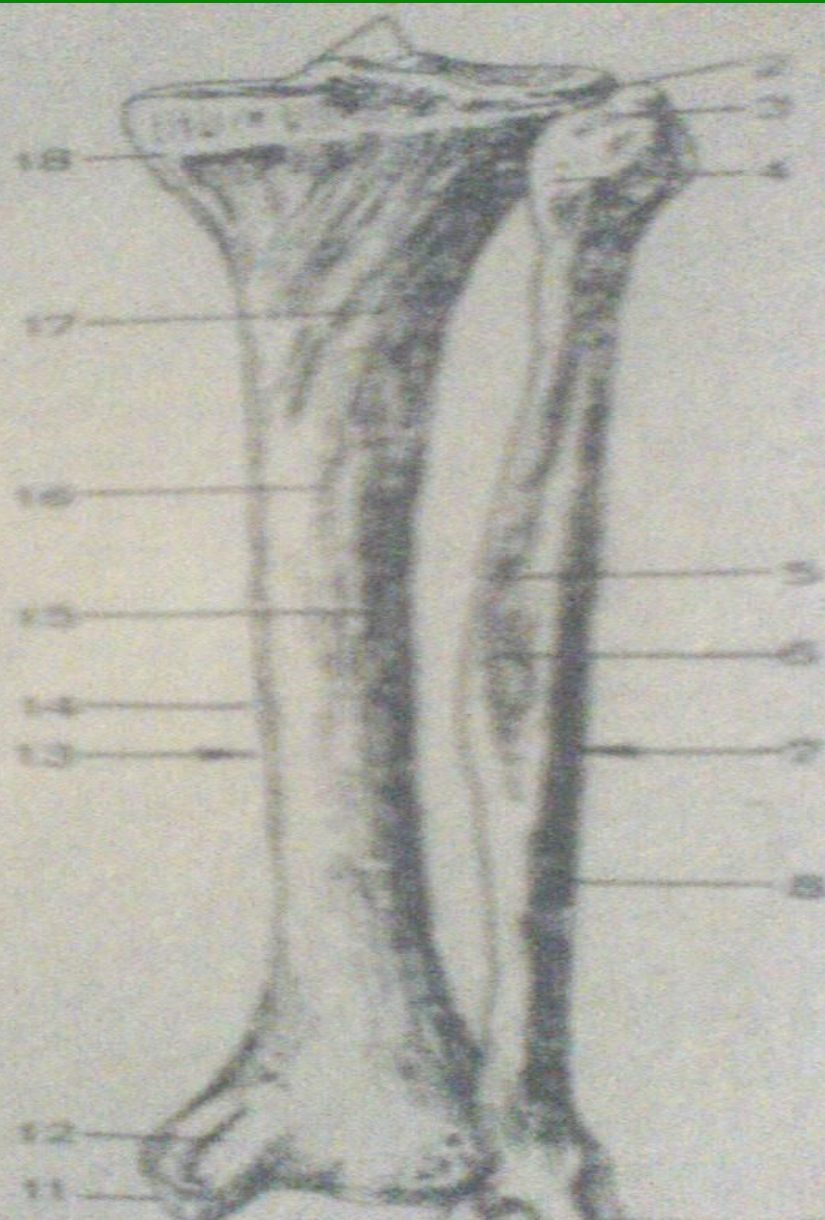
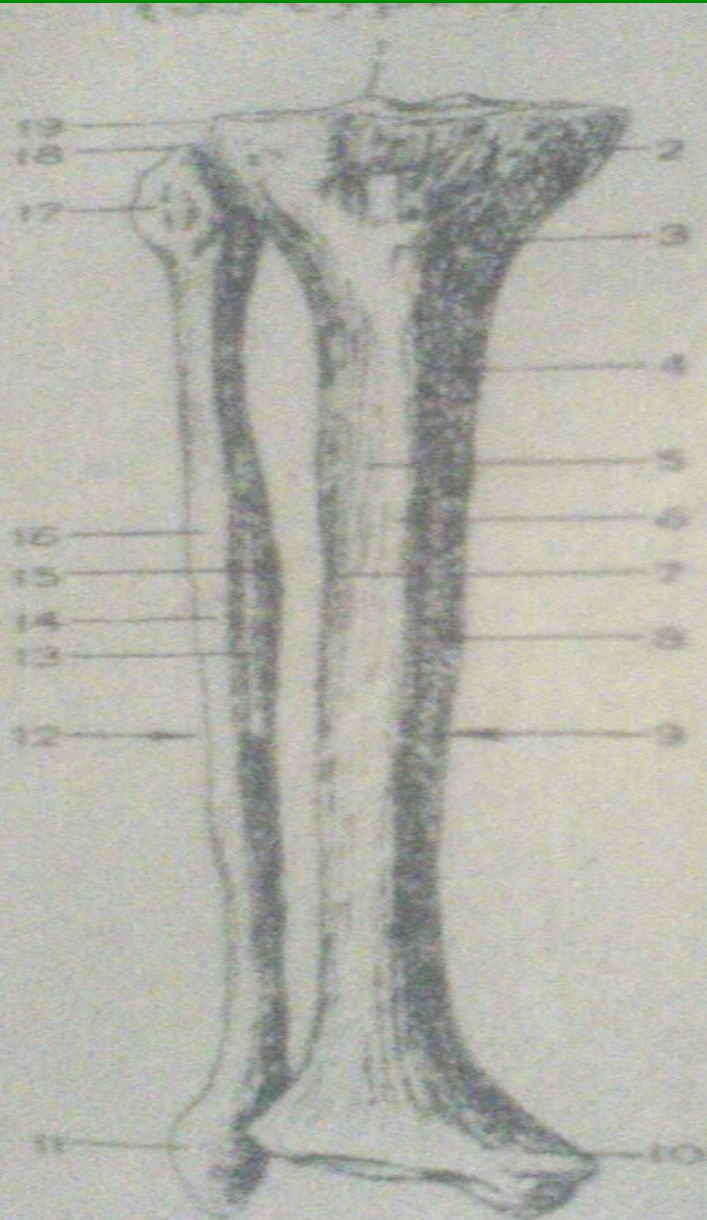
В и Г — надколенник:
вид спереди (В) и вид сзади (Г):

- 1 — basis patellae;
- 2 — apex patellae;
- 3 — facies articularis.

Сирақ сүйектері

- *Сирақ қаңқасы жуандығы бірдей емес 2 ұзын қуыс сүйектен – асықты жілік пен оның шыбығынан тұрады.*
- *Асықты жілік-медиальді*
- *Ал асықты жілік шыбығы – латеральды жатады. Бұл екеуінен тек асықты жілік қана тізе буыны арқылы ортан жілікпен буындасады.*

Асықты жілік және садақ сүйек



Аяқбасы сүйектері



Тілерсек

- Қол қоспасы сүйектері сияқты екі қатарға орналасқан жеті қысқа кеуек сүйектен түзілген. Артқы немесе проксимальді қатар екі біршама ірілеу сүйектен асық және оның астында жатқан өкше сүйектен құралады. Алдыңғы немесе дистальды қатар медиальды және латеральды бөлімдерден тұрады.
- Медиальды бөлім ладья тәрізді және 3 сына тәрізді сүйектен түзілген.
- Латеральды бөлімде тек 1 гана куб тәрізді сүйек жатады

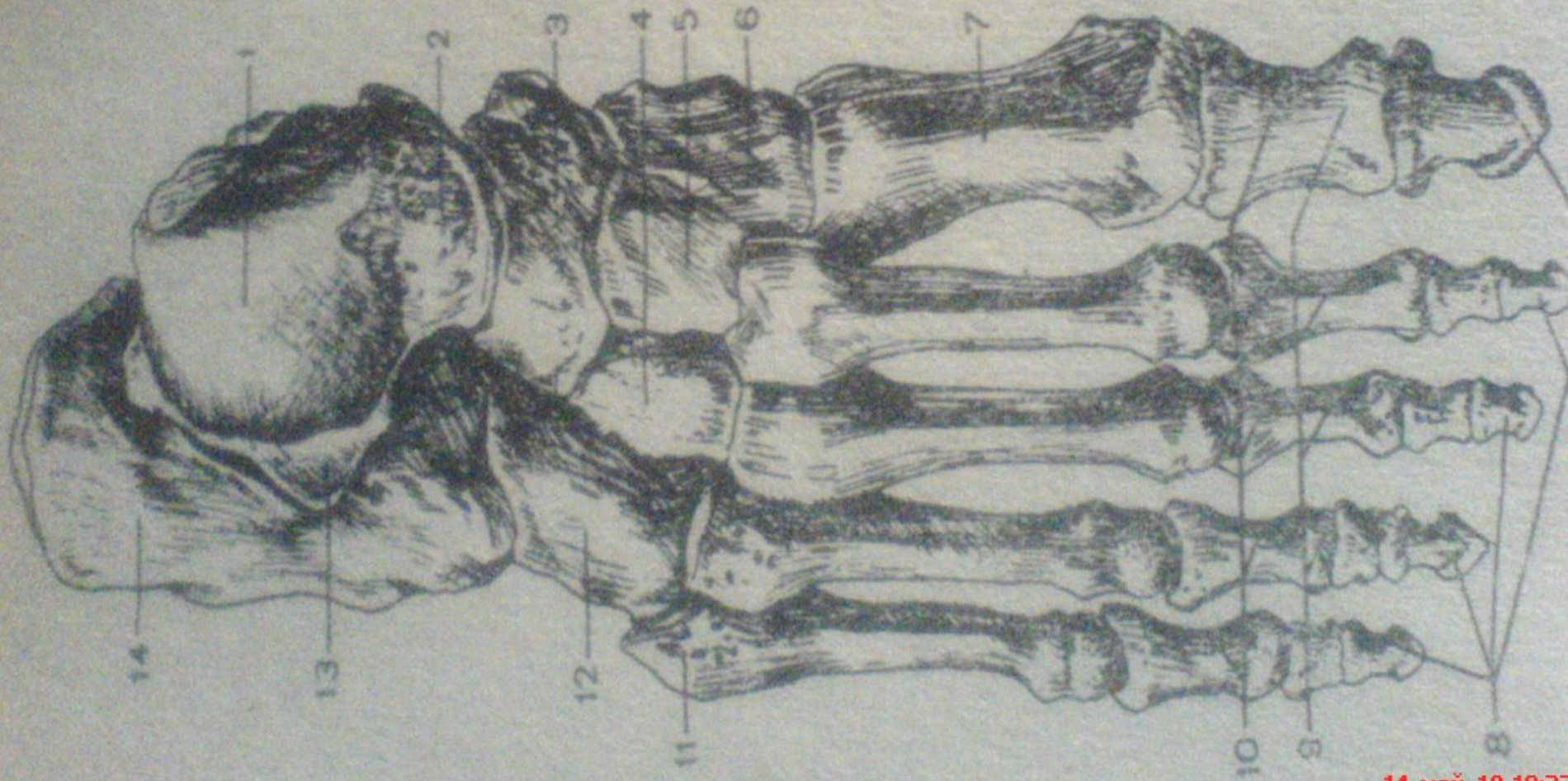
Табан

Табан қысқа моноэпифизарлы қуысты сүйектерге жататын және қолдағы алақан сүйектеріне ұқсайтын 5 табан сүйектерінен тұрады. Оларды аяқбасының медиальды жиегінен бастап санайды.

Башпай сүйектер

*Аяқбасының башпай сүйектері бунақтар қолбасының осындай сүйектерінен кішілеу шамаларымен өзгешеленеді. Тек екі бунағы бар I башпайды қоспағанда аяқбасы башпайлары, қолбасы саусақтары сияқты 3 бунақтан тұрады. Дистальды бунақтардың ұшында жуандаған жері *tuberositas phalangis distalis* болады, бұл олардың басты ерекшелігі болып табылады. Тобық сүйектер табан бунақ буындасулары (I башпай аймағында тұрақты) мен I-ші башпайдың буынаралық аймағында кездеседі.*

Аяқ сүйектері



Қорытынды

- Кез- келген сүйектің түзілуі мезенхима текті жас дәнекер тканьді клеткалар – остеобластар есебінен жүреді, оларды басты тірек ролін атқаратын клеткааралық сүйек заты жасап шығарады.
- Қаңқада мынадай топтарын ажыратады: тұлабой қаңқасы (омыртқалар, қабырғалар, төстік), бас қаңқасы (бассүйек пен бет сүйектері), қол – аяқ сүйектері - иық белдеуі (жауырын, бұғана) және жамбас белдеуі (жамбас астауы) және қол сүйектері (тоқпан жілік, кәрі жілік және қол басы), аяқ сүйектері (ортан жілік, сирақ сүйектері және аяқ басы). Ересек адамның қаңқасына кіретін жекелеген сүйектердің саны 200-ден асады, олардың 36-40 дененің орта сызығы бойымен орналасқан және тақ, қалғандары – жұп сүйектер.

Пайдаланылған әдебиеттер

- *Алшынбай Рақышев. Анатомия. Алматы білім баспасы 1994 ж. I кітап*
- *Интернет сайттары*
- *[http\ www\ google](http://www.google)*
- *[http\ www\ yandex](http://www.yandex)*

Назар аударғандарыңыз үшін
РАХМЕТ!!!