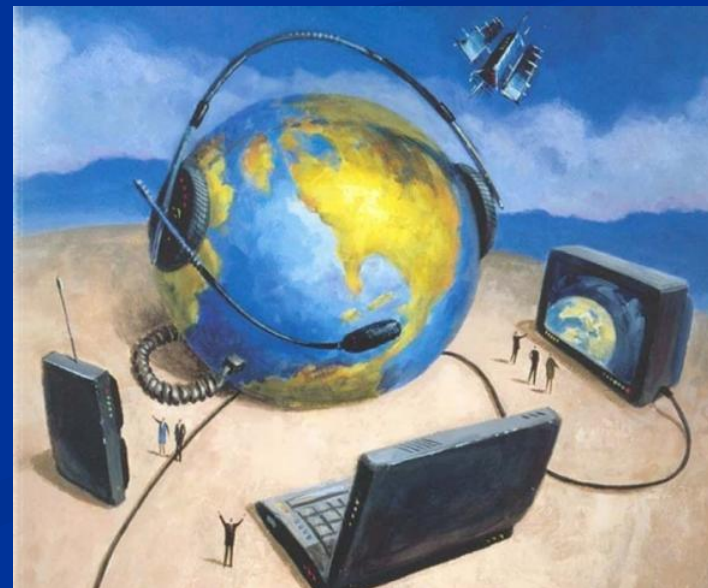


Определите взаимосвязь иллюстраций



Как утверждались абсолютные монархии?



Цели обучения

- делать простые выводы по изученным историческим событиям
- Понимать особенности монархии (сословно-представительная и абсолютная)
- объяснять понятия Парламент, Генеральные штаты, Сейм, Кортес, Земский собор

**Подберите ассоциации
(ключевые слова) к слову
«власть»**



Власть (билік)

**Подберите известные вам
титуты правителей разных
эпох**



**титул (титул) ,правитель
(билеуші)**

Сословие — группа людей, члены которой имеют определенные права передающиеся по наследству



Духовенство
дінбасылар



Дворянство
дворяндық

Простолюдины
қараша

Что вы видите? Что здесь происходит?



Сословно-представительская монархия

– форма государства, при которой власть монарха сочеталась с органами сословного представительства дворян, духовенства и горожан. Сложилась в большинстве стран Европы в XIII-XIV вв. в процессе формирования общегосударственных сословий и органов сословного представительства

Государство	Название представительного органа	Время возникновения
Испания	<i>Кортесы</i>	1137 г.
Чехия и Польша	<i>Сейм</i>	XII век
Англия	<i>Парламент</i>	1265 г.
Франция	<i>Генеральные штаты</i>	1302 г.
<i>Россия</i>	Земский собор	1549 г.

Внимательно прочитайте текст



Абсолютная монархия (от лат. *absolutus* — безусловный) — форма правления при которой вся полнота государственной (законодательной, исполнительной, судебной, военной), а иногда и духовной (религиозной) власти юридически и фактически находится в руках монарха



Выполните практическое задание

- умение отличать черты сословно-представительной монархии
- Умение отличать черты абсолютной монархии
- Участие всех учащихся в группе

1. Создание общегосударственного аппарата управления, состоящего из чиновников.
2. Создание государственной налоговой системы.
3. Король подписывает закон принятый представительным органом
4. Введение единого законодательства и административного устройства, единых мер и весов.
5. Образование единой государственной церкви.
6. Проведение единой государственной экономической политики.
7. Все вопросы решаются коллегиально
8. Король советуется с собранием всех сословий об объявлении войны

Закрепим значение терминологии

- Умение объяснить значение терминов монархия, сословно-представительная монархия, абсолютная монархия
- Умение объяснить значение терминов Кортес, Сейм, Парламент, Генеральные штаты, Земский собор
- Участие всех учащихся в работе

Сословно- представительная монархия

Абсолютная монархия



Орган сословно-
представительной
монархии во
Франции

Сейм,

Орган сословно-
представительной
монархии в России

Парламент

Орган сословно-
представительной
монархии в
Польше

Кортес

Земский собор

Генеральные штаты,

Орган сословно-
представительной
монархии в Испании

Орган сословно-
представительной
монархии в Англии