

Культура и общество железного века. Военная демократия

Кельты и германцы

Кельты. Сведения письменных источников

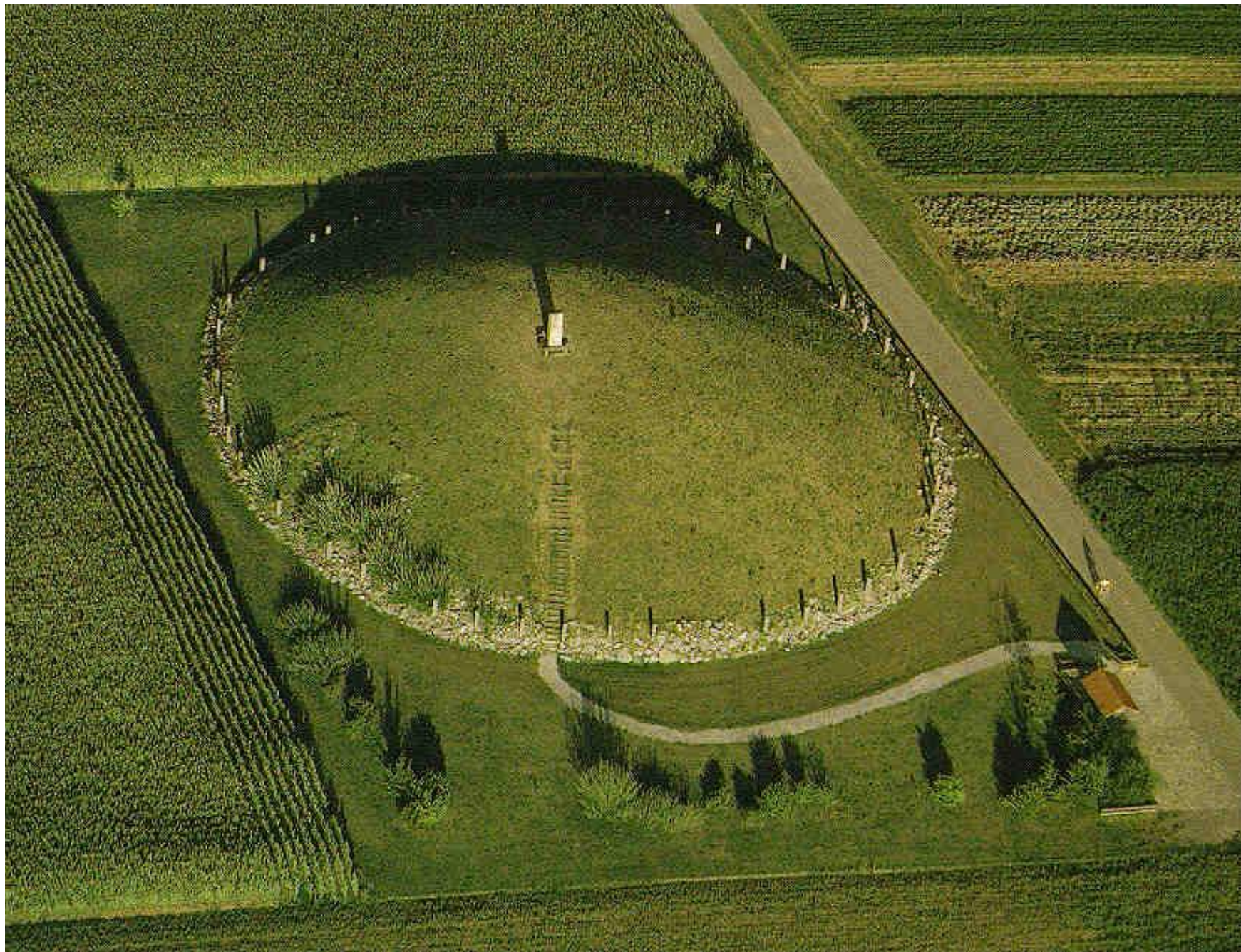
- ~500 г. до н.э. – появление первых упоминаний о кельтах в греческих источниках. Гекатей. «Истр (Дунай) берет начало в стране кельтов» (Геродот).
- Сведения у Полибия (II в. до н.э.), Посейдония (II-I вв. до н.э.), Диодора Сицилийского (I в. до н.э.), Страбона (I в. до н.э. I в. н.э.), Гая Юлия Цезаря (I в. до н.э.).

Кельты. Сведения письменных источников

- V в. до н.э. – завоевание долины р. По. Основание Медиоланума (Милана).
- 390 г. до н.э. осада и разграбление Рима.
- IV- начало III вв. до н.э. – постоянные войны с Римом. Участие в Пуннических войнах (поход Ганнибала).
- 380 г. до н.э. - вторжение на Балканы. Борьба с Македонией и Фракией.
- 335 г. до н.э. - раздел сфер влияния с Александром Великим.
- 298 г. до н.э. - вторжение в Македонию и Фракию.
- 279 г. до н.э. - разграбление Дельфийского храма.
- Проникновение в Малую Азию по приглашению на службу к царю Вифинии Никомеда. Основание государства Галатия.
- III-II вв. до н.э. Борьба с Атталом I, Селевкидами в Малой Азии. Скульптуры Пергамского алтаря – изображения галлов.
- III-II вв. до н.э. уходят с территории Апеннинского полуострова под давлением Рима. Образование провинции Нарбонская Галлия.

Кельты. Археологические данные

- VII-VI вв. до н.э. – формирование культуры. «Время принцев и принцесс». Богатые курганы. Викс, Хохдорф и др.
- Ординарные погребения – впускные в курганы и
- Появление укрепленных поселений. Но основная система расселения – небольшие деревни и хутора.
- Источники богатства – торговля солью (соляные шахты у Гальштата, в Чехии, в Богемии), медью, другим сырьем.



Хохдорф



Хохдорф

Хохдорф





Хохдорф



<p>Le sabre de Hochdorf</p> <p>Hochdorf DE, Vers 330 av. J.-C. Poignard</p> <p>Des objets particuliers ont été fabriqués d'or pour l'au-delà.</p> <p>Le poignard qui portait le prince de son vivant est en bronze et en fer. Sa lame s'insérait dans un fourreau richement décoré.</p> <p>Le revêtement en or destiné à l'inhumation comportait 16 parts.</p> <p>Celles-ci ont été exac- tement ajustées au poignard sans aucun pli.</p>	<p>Le poignard princier</p> <p>Hochdorf DE, about 330 BC Dagger</p> <p>Individual objects were gilded in preparation for the afterlife.</p> <p>This dagger, which the prince carried in life, was made of bronze and iron; the blade was protected by a richly decorated sheath.</p> <p>The gold coating made for the burial consisted of 16 parts.</p> <p>These were precisely fitted on to the dagger without any folds.</p>
---	--

Хохдорф

Хохдорф





Хохдорф



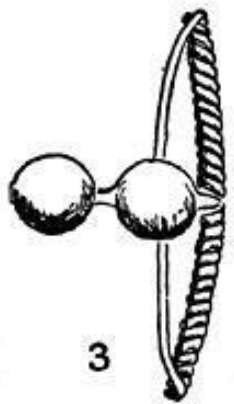
Викс



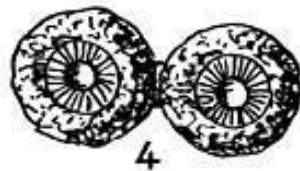
Викс



Викс



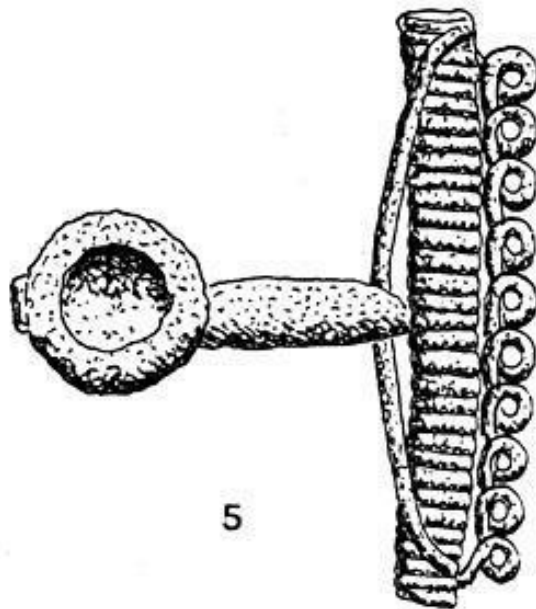
3



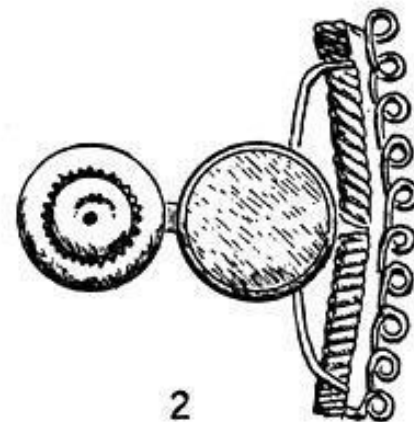
4



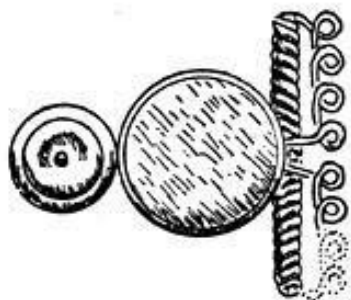
6



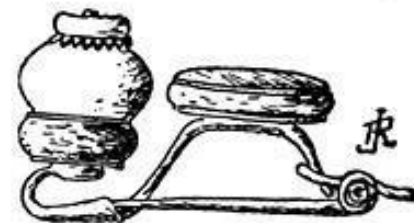
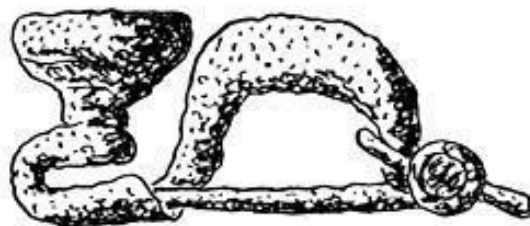
5



2



1



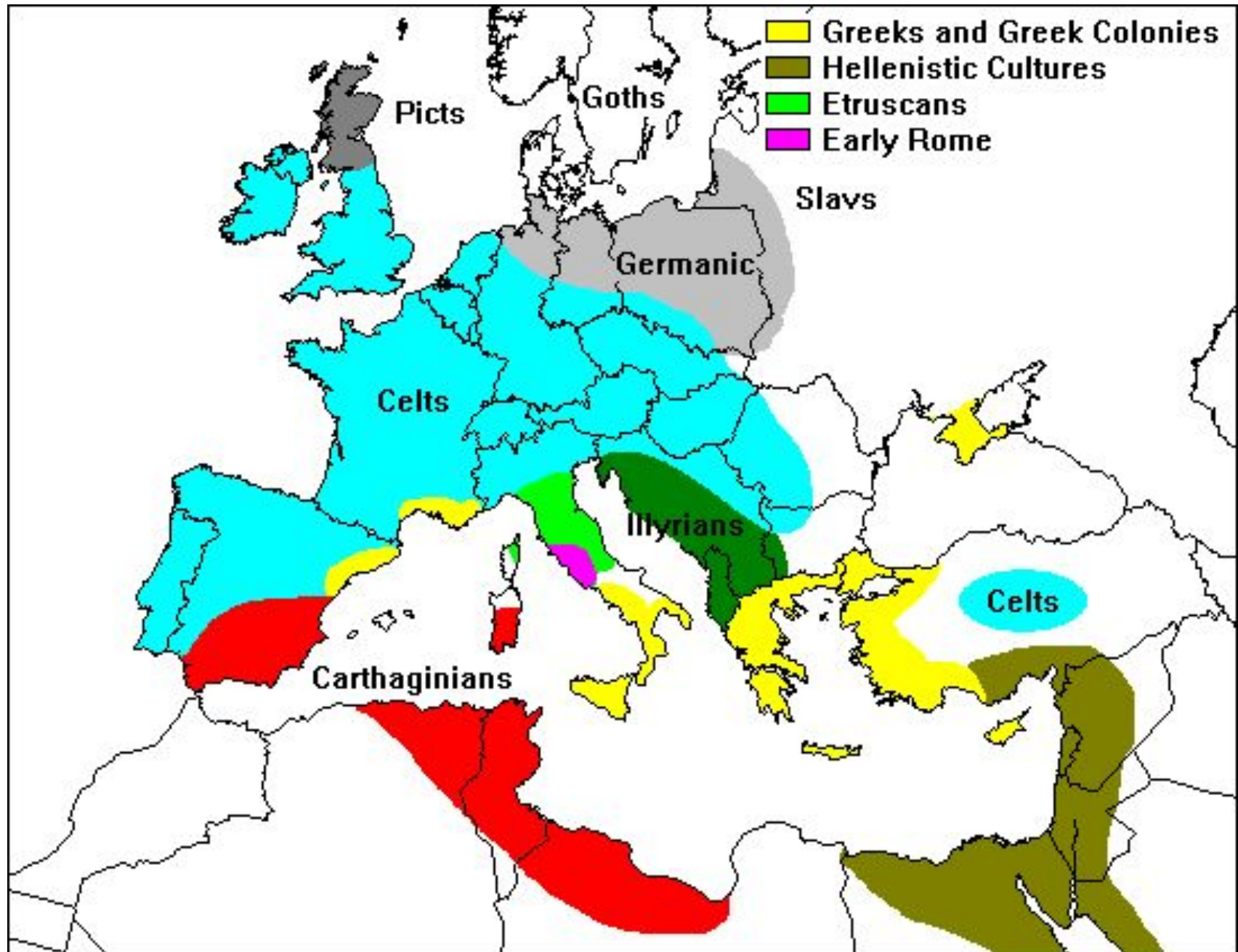
Ж

Викс

Кельты. Археологические данные

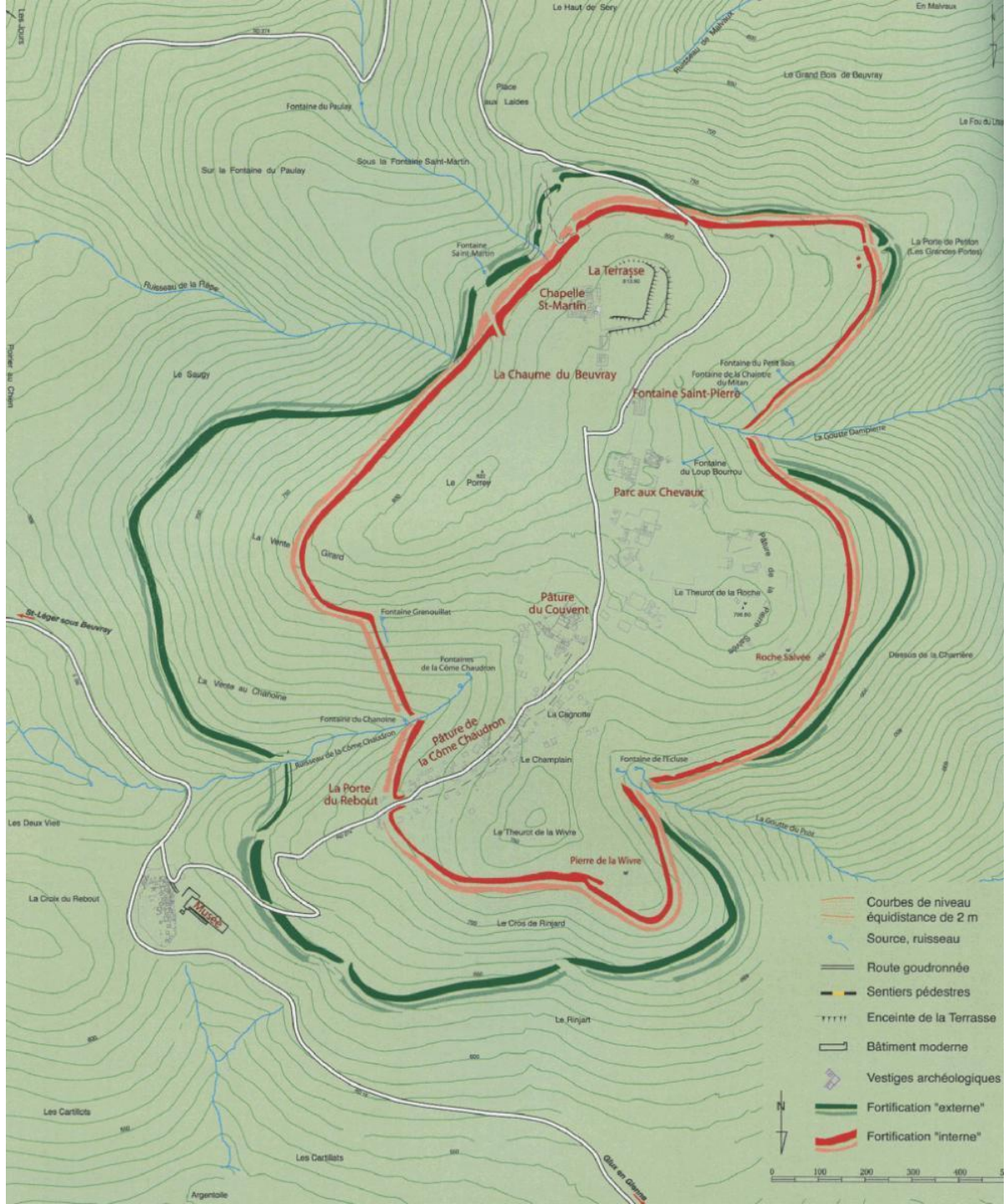
- V-III вв. до н.э. – период экспансии.
- Распространение могильников в Северной Италии, в Подунавье, Франции, Германии, Чехии, Австрии, Британии.
- Исчезновение богатых курганов, эгалитарность погребений. Возможно в этом находит отражение изменение социального устройства общества.
- Причины миграций: перенаселенность, неустойчивость социальной структуры общества, воинственная идеология?

Кельтская экспансия



Кельты. Археологические данные

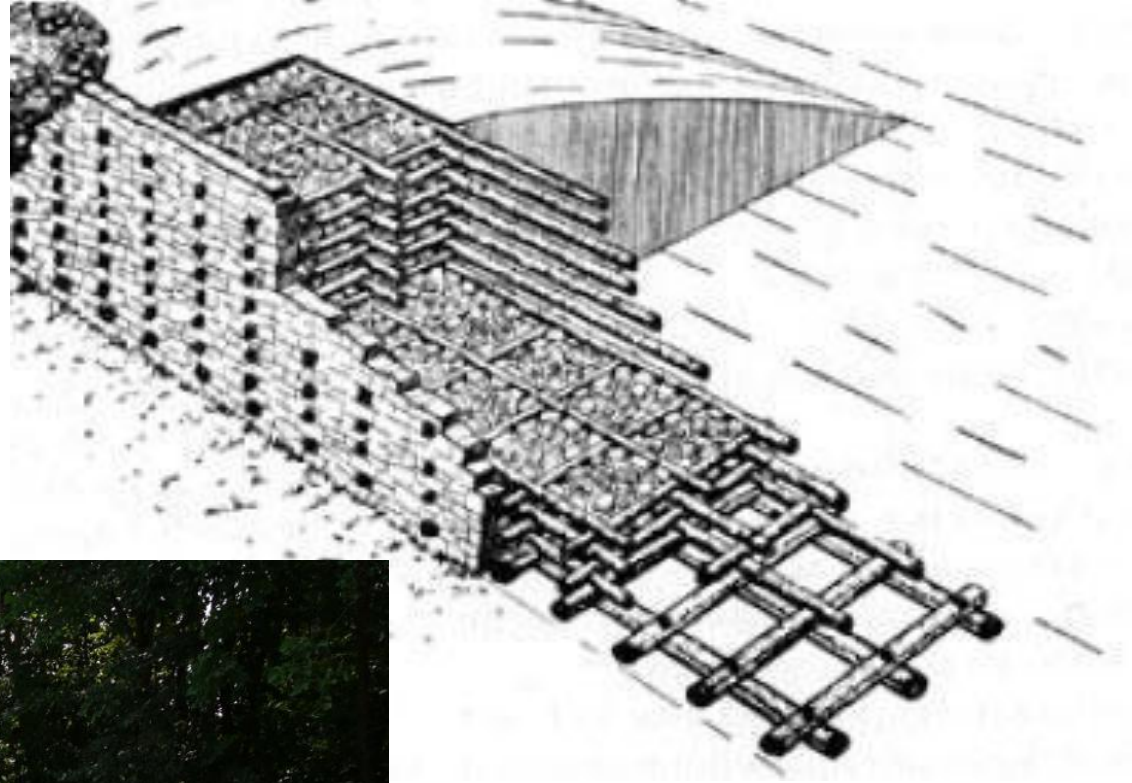
- II-I вв. до н.э. – период консолидации.
- Сокращение территории и структуры расселения.
- Появление оппидумов – городищ. Оппидум – центр административный, ремесленный, торговый, культовый.
- Начало процесса урбанизации. Манхинг, Бибракте, Алезия и др. Одновременно существуют мелкие деревни и хутора.
- Начало государственности. Царство Норик.



Бибракте



Бибракте



Бибракте
Кельтская стена



Бибракте.
Водопровод



Бибракте.



Манхинг



Stephan Gröschler (C) Kraftvolle-Orte.de

Манхинг



Манхинг. Клад
МОНЕТНЫХ ЗАГотовОК

Кельты. Общественное устройство

- Цезарь выделял 3 категории: цари, всадники, рядовые. Все они свободны.
- Социальный (и имущественный) статус зависит от близости к вождю. Огромное значение родственных связей. Сохранение родовых институтов.
- Друиды как цементирующая теократическая прослойка. В их руках религия и суд. Традиционное (не записанное) право. Частое обращение к гаданию.
- Это уровень Военной демократии.
- Термин введен Л. Морганом и активно использовался Ф. Энгельсом и К. Марксом. В англоязычной литературе эквивалент – вождество (Chieftdom).

Германцы. Исторические сведения

- 120 г. до н. э. – возможно первое упоминание. Нашествие кимбров и тевтонов.
- I в. до н.э. несомненные германцы с которыми сталкивается Цезарь.
- I-II в. н.э. появляются более полные сведения. Поиний Старший «Германские войны», Тацит «Германия», Птолемей «География»

Германцы. Кимвры и тевтоны

- 120 г. до н. э. – нашествие кимвров и тевтонов. 300 тыс. человек с женщинами и детьми.
- Это событие фактически не находит отражения в археологических источниках.
- Возможно это перемещение каких-то групп населения внутри кельтских племен с примесью народов из «третьего» мира.
- Возможное «отражение» - в обратном движении вещей в Северную Европу. Награбленные или полученные в виде откупа вещи оседают в могильниках этого времени. Котел из Гундеструпа.



Котёл из
Гундеструпа



Котел из Гундеструпа.
Кернунн



Котел из Гундеструпа.
Сцена инициации

Германцы.

- Сер. I в. до н. э. – вторжение германцев Ариовиста в Галлию. События Галльских войн.
- Гибель многих оппидумов на территории Чехии. Центральной Германии.
- Появление нового погребального обряда – сожжения в урнах.
- Новая система расселения – в основном неукрепленные поселения (хутора) и редкие городища-убежища.

Ясторфская культура

- Рубеж VII/VI – I вв. до н.э. время существования культуры
- Территория – Дания, Северная Германия. Родственные культуры в Южной Швеции, Польше.
- Характерные черты
- Могильники с обрядом кремации в урне. Часто место погребения отмечается каменной кладкой или отдельным камнем.
- Погребальный инвентарь – фибулы (часто латенские), булавки, поясной набор. Храповатая керамика. Оружие (мечи, кинжалы, наконечники копий) появляется на средней стадии (300-120 гг. до н.э.). В это время начинается местная металлургия железа.
- Поселения – селища (остатки небольших деревень или хуторов). Столбовые постройки и полуземлянки. Редкие городища-убежища в болотах или на возвышенностях.



Карта культур железного века Северной Европы



Погребальный обряд ясторфской культуры. Могильник
Muhlen-Eichsen (Сев. Германия)



MUSEUM BODEN
NR. 1001
FPL
BEFUND 1343
FOTO 378
08.07.98



Погребальный обряд Ясторфской культуры. Могильник
Muhlen-Eichsen (Сев. Германия)



Погребальный инвентарь
Ясторфской культуры. Могильник
Muhlen-Eichsen (Сев. Германия)



Погребальный обряд ясторфской культуры. Могильник
Muhlen-Eichsen (Сев. Германия)



Феддерзен Вирде