



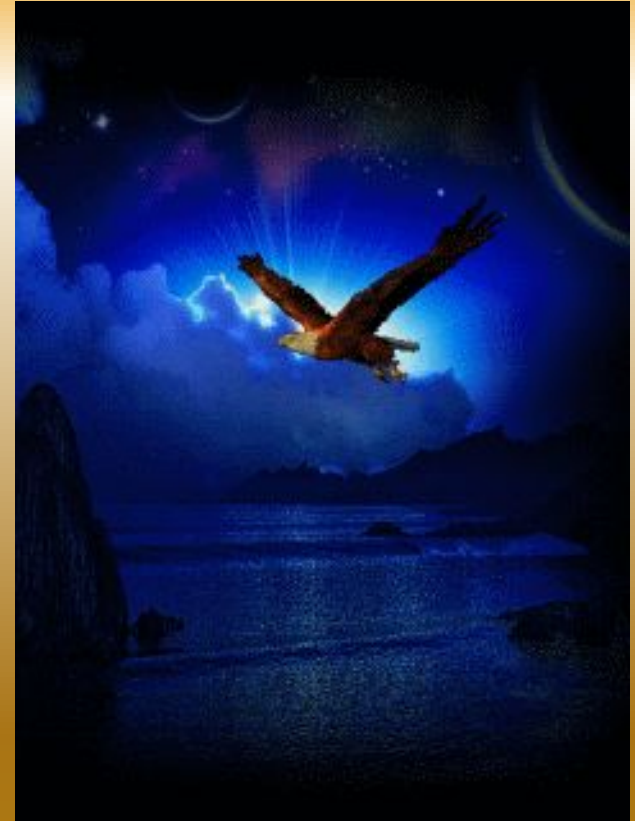
## Лекция № 2

# Происхождение и ранние формы культуры (первобытная культура)

Дисциплина: Культурология  
Специальности ОГБОУ СПО СПЭК  
Преподаватель: Христич Л. А.

# План

1. Предпосылки возникновения, периодизация и особенности духовной культуры первобытного общества
2. Первобытное искусство
  - 2.1. Наскальная живопись и миниатюрная скульптура
  - 2.2. Зарождение архитектуры
  - 2.3. Погребения
3. Ранние религиозные верования



# Цель и задачи



- сформировать представление о первобытной культуре, ее особенностях и времени существования
- проанализировать виды первобытного искусства и его характерные черты
- определить особенности ранних религиозных верований
- изучить динамику первобытного искусства от палеолита к неолиту
- развивать умение выделять особенности развития культуры разных исторических эпох

# Литература

1. Алексеев В. П., Першиц А. И. История первобытного общества. – М., 1990.
2. Грожан Д. В. История мировой культуры. – М., 2005.
3. Дмитриева Н. А., Виноградова Н. А. Искусство Древнего мира. – 2-е изд. – М., 1989.
4. Искусство: Живопись. Скульптура. Архитектура. Графика. Кн. Для учителя. В 3-х ч. – Ч. I. Древний мир. Средние века. Эпоха Возрождения /Сост. М. В. Алпатов и др. – 4-е изд., испр. и доп. – М., 1987.
5. Ковалева О. В. Культурология в вопросах и ответах: учеб. пособие. – М., 2006.
6. Кононенко Б. И. Большой толковый словарь по культурологии. – М., 2003.
7. Малая история искусств. – М., 2002.
8. Малюга Ю. Я. Культурология: Учеб. пособие. – 2-е изд., доп. и испр. – М., 2006.
9. Первобытное и традиционное искусство /Под ред. Мириамова В. Б. – М., 1973.
10. Столяренко Л. Д., Самыгин С. И., Сущенко Л. Г. Культурология: Учеб. пособие. – Изд. 2-е. – М., 2006.

# Периодизация палеолита (древнего каменного века)

## Палеолит нижний

Питекантроп –  
1000 см<sup>3</sup>  
1млн. – 100 тыс.  
до н. э.

Собирательство,  
каменный топор,  
первобытное стадо,  
индивидуальное  
собираительство

## Палеолит средний

Неандерталец –  
1450 см<sup>3</sup>  
100 тыс. – 40 тыс.  
до н. э.

Шьют одежду из  
шкур, костяные  
иглы, метательные  
камни, матриархат

## Палеолит верхний

Кроманьонец –  
1500 см<sup>3</sup>  
40 тыс. – 8 тыс.  
до н. э.

150 типов каменных  
орудий, охота,  
рыбная ловля, огонь  
- поддерживался,  
роды

# Особенности формирования духовной культуры в верхнем палеолите

## Мораль

Система табу на  
кровосмешение,  
каннибализм

Обряды  
инициации –  
таинства,  
посвятительные  
обряды

Система  
поклонения  
предкам,  
животным

# Особенности формирования духовной культуры в верхнем палеолите

## Религия

Тотемизм – поклонение тотему, от которого произошел данный род – животное, растение

Магия – ритуалы, обряды для воздействия на духов

Анимизм – одухотворение природы, материальных объектов, вещей, животных

Фетишизм – идолы, талисманы, в которых воплощены таинственные силы



# Особенности формирования духовной культуры в верхнем палеолите

## Искусство

Зарождение искусства – появление ритуальных танцев

Мобильное искусство – статуэтки, гальки с гравированным изображением

Изображение животных для магических обрядов – наскальные рисунки – 4 цвета – красный, черный, охра, зеленый

Особенности искусства: женские фигуры, фигуры животных из камня, глины, кости



# Характеристика мезолита и неолита

Мезолит  
8-5 тыс. до  
н.э.

- Человек разумный, общины
- Изготавливает лук, стрелы, снасти, муку из диких злаков, приручил коров, овец, собак

Неолит  
5-2 тыс. до  
н.э.

- Неолитическая революция
- Зарождение ремесел, мебель, посуда, лодка
- Земледельческие оседлые племена; род - вожди

# Особенности формирования духовной культуры в мезолите

## Искусство

Мифы о животных, возникновении земли, о людях-героях и др.

Религия – анимизм, тотемизм, фетишизм, магия, ритуалы,

Наскальное искусство – бытовые сцены, люди на охоте, передача движения, черные изображения

# Особенности формирования духовной культуры в неолите

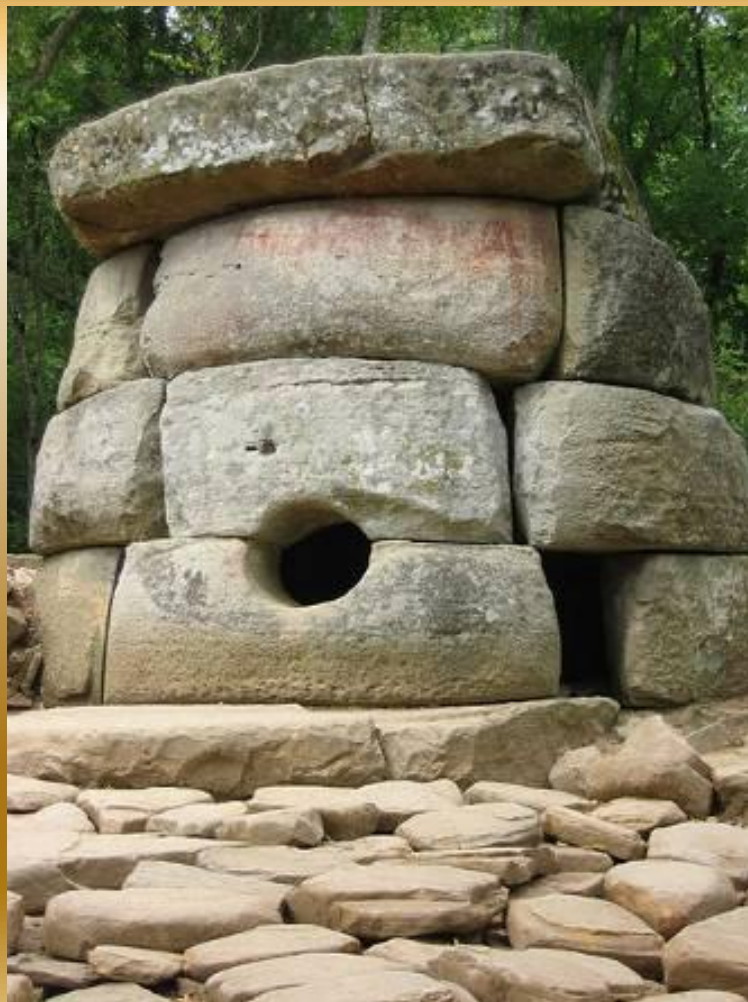
## Искусство

**Архитектура** - жилища, мегалиты (культовые сооружения из каменных глыб) 3-х типов. **Менгиры** – аллеи из камня, **дольмены** – вертикальные камни перекрыты горизонтальным, **кромлехи** – ансамбль из огромных камней вокруг центрального камня

Появление  
керамики

Наскальное искусство – символизм, абстракция выражается через орнамент: геометрический, зооморфный, антропоморфный с числом 3,4

# Дольмен





# Дольмен – каменные столбы с перекрытиями



**Менгиры –  
отдельные  
каменные  
столбы**





**МЕНГИРЫ** – мегалитические сооружения в местечке Карнак (департамент Морбион на западе Франции). Датируются 5000–2000 лет до н.э. (неолит-бронза). В Карнаке насчитывается 2935 менгиров



**Стоунхендж – внесенное в список Всемирного наследия  
каменное мегалитическое сооружение (кромлех) на  
Солсберийской равнине в графстве Уилтшир (Англия)**





Первобытное искусство  
(отпечатки рук)



# Оттиск человеческой руки



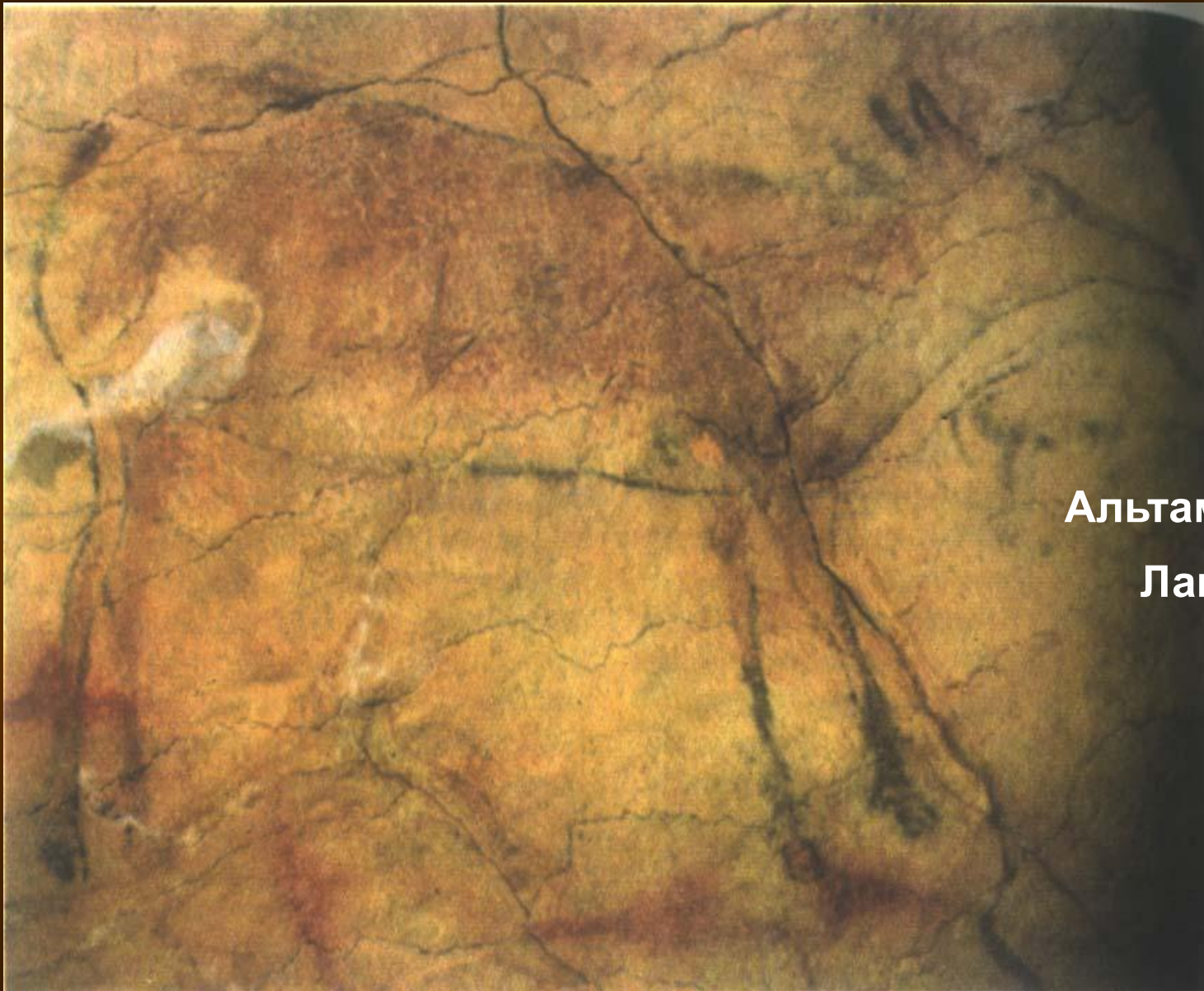


# Пещерное искусство и первобытная магия



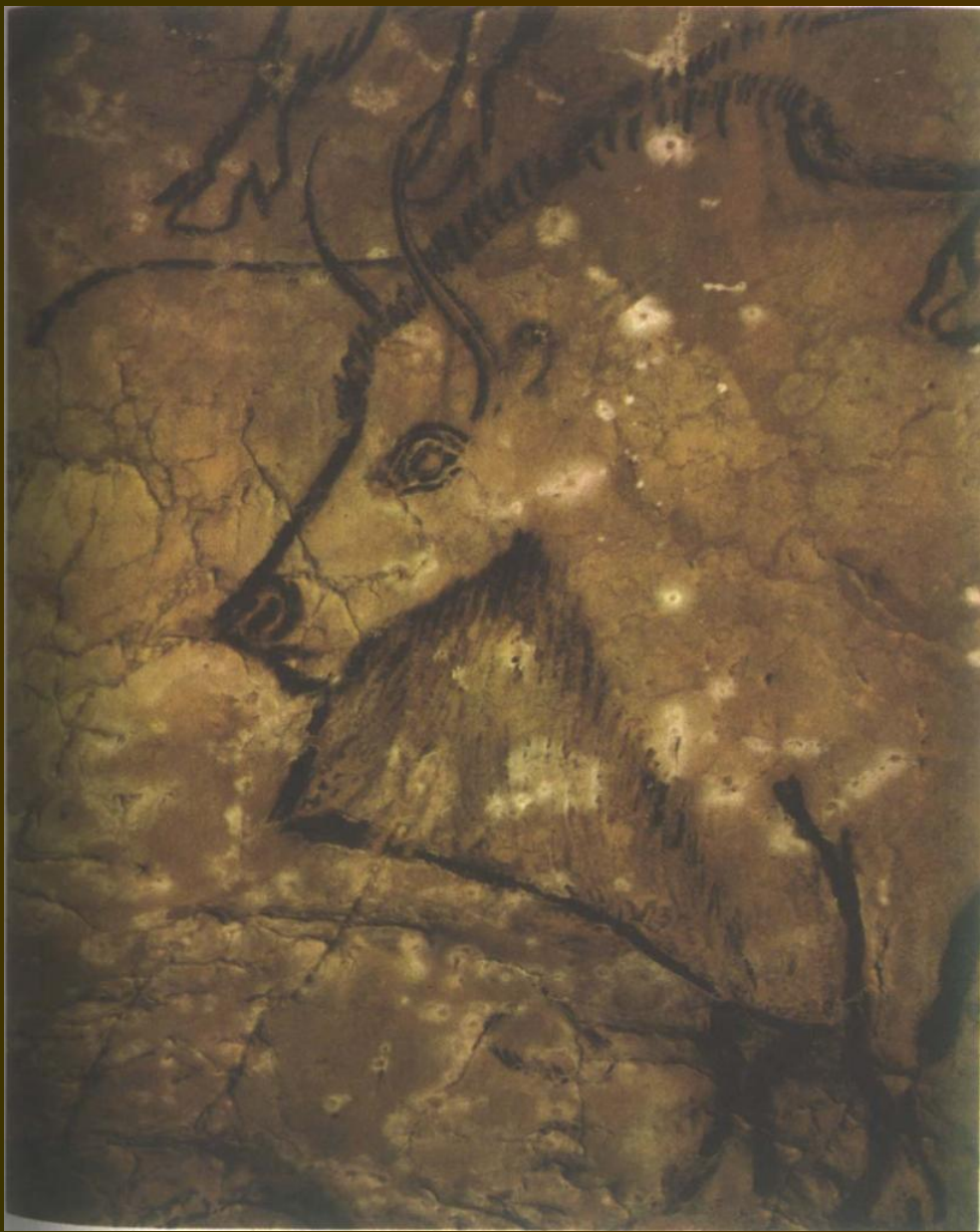
Фрагмент  
росписи пещеры  
Ласко, Франция

- Примерно 35000 лет назад мы встречаем самые ранние произведения первобытного искусства. Они демонстрируют уверенность и изящество



Альтамира.  
Лань





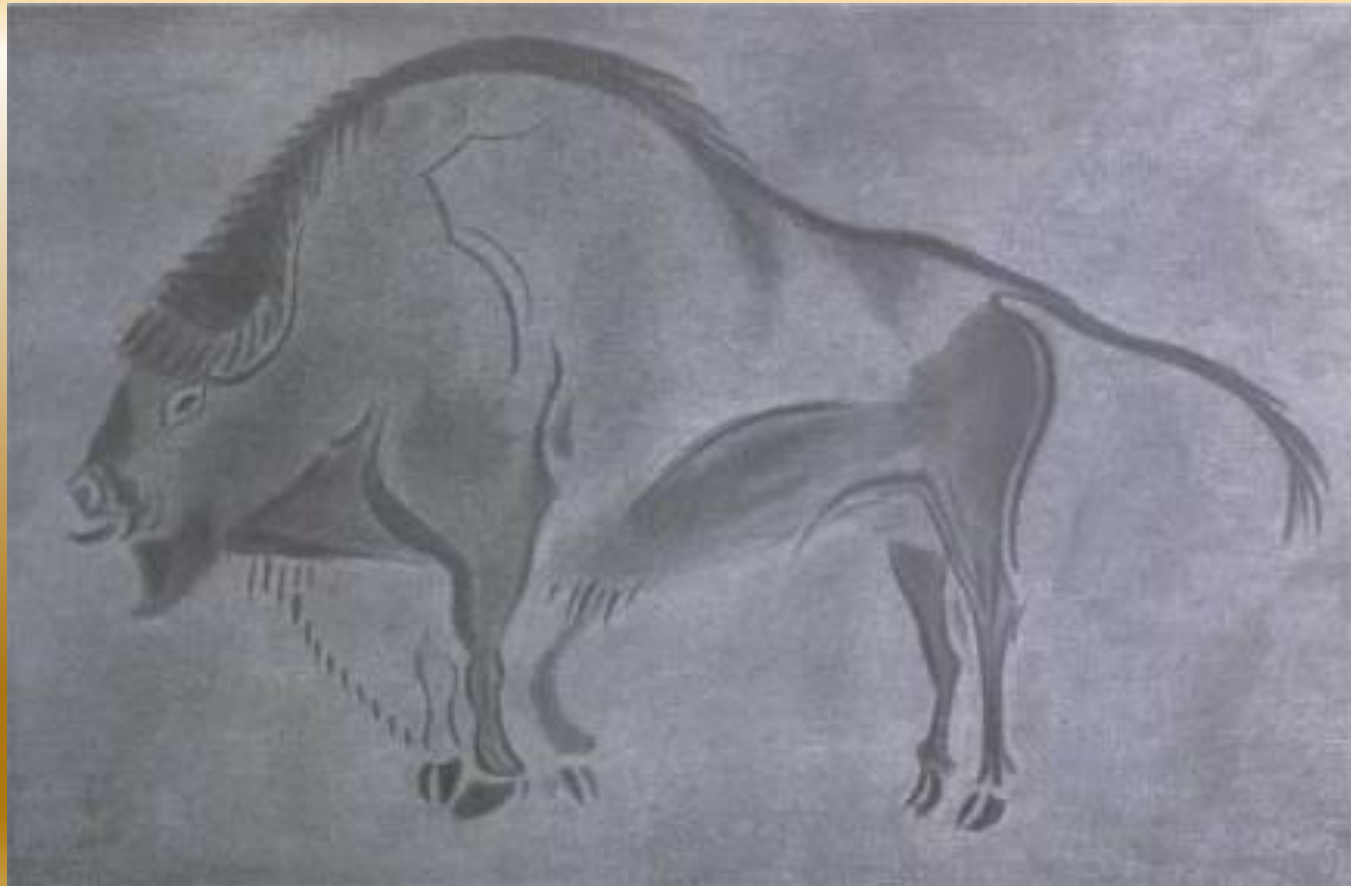
# Первобытное ИСКУССТВО

(Бизон)

# Раненый бизон. Альтамира. Верхний палеолит



Бизон. Живописное изображение в Альтамирской пещере (Испания).  
Эпоха Мадлен



Оглянувшийся бизон. Палеолит.

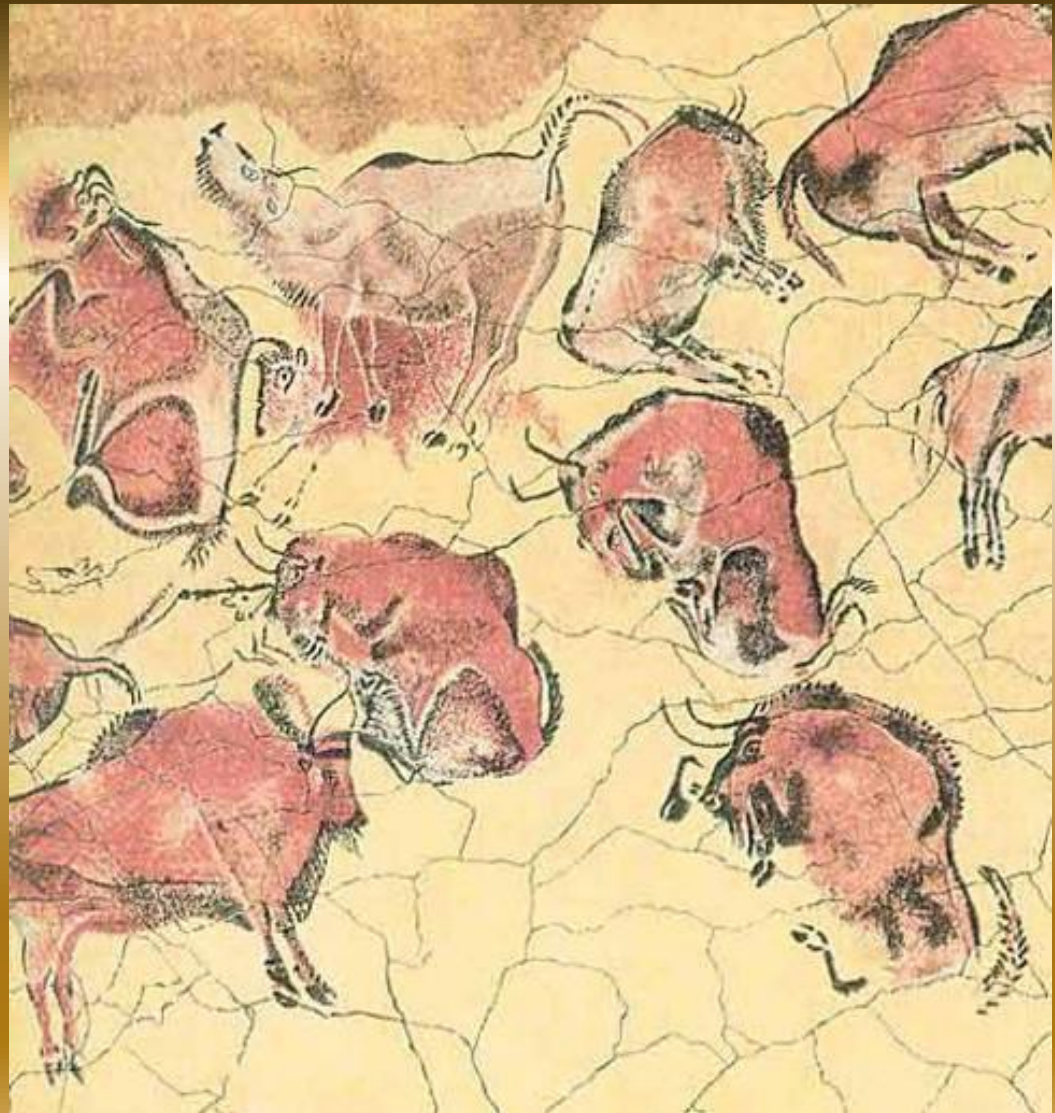
Пещера Ла Мадлен, Франция. Скульптура длиной 10 см.

Считается, что здесь мастерски передано движение животного





Одними из самых замечательных образцов искусства палеолита являются изображения животных из пещеры Альтамира в северной Испании



# Изображение бизонов на потолке Альтамиры. Верхний палеолит





# Рисунки никогда не встречались у входа в пещеру, а всегда скрыты дальше

- Фрагмент росписи пещеры  
Пеш-Мерль, Ло, Франция





Животный мир является почти исключительной темой изображений на многих объектах «мобильного»- искусства, созданных на таком «сырье», как камень, кость, бивни мамонта или олени рога. Повседневное соприкосновение с ними художника позволяло ему изображать животных с большой долей естественности, натурализма и жизненности. Среди лучших примеров такого великолепного мастерства художника – голова ржущей лошади, найденная в Мас-д'Азиле (Арьеж, Франция), длиной 4 см, которая хранится в Музее древностей в Сен-Жермен-эн-Лэ



**Фрагмент росписи  
пещеры Ласко,  
Франция**

**Лошадь.  
Пещерная  
живопись.  
Палеолит. Пещера  
Ласко. Франция**





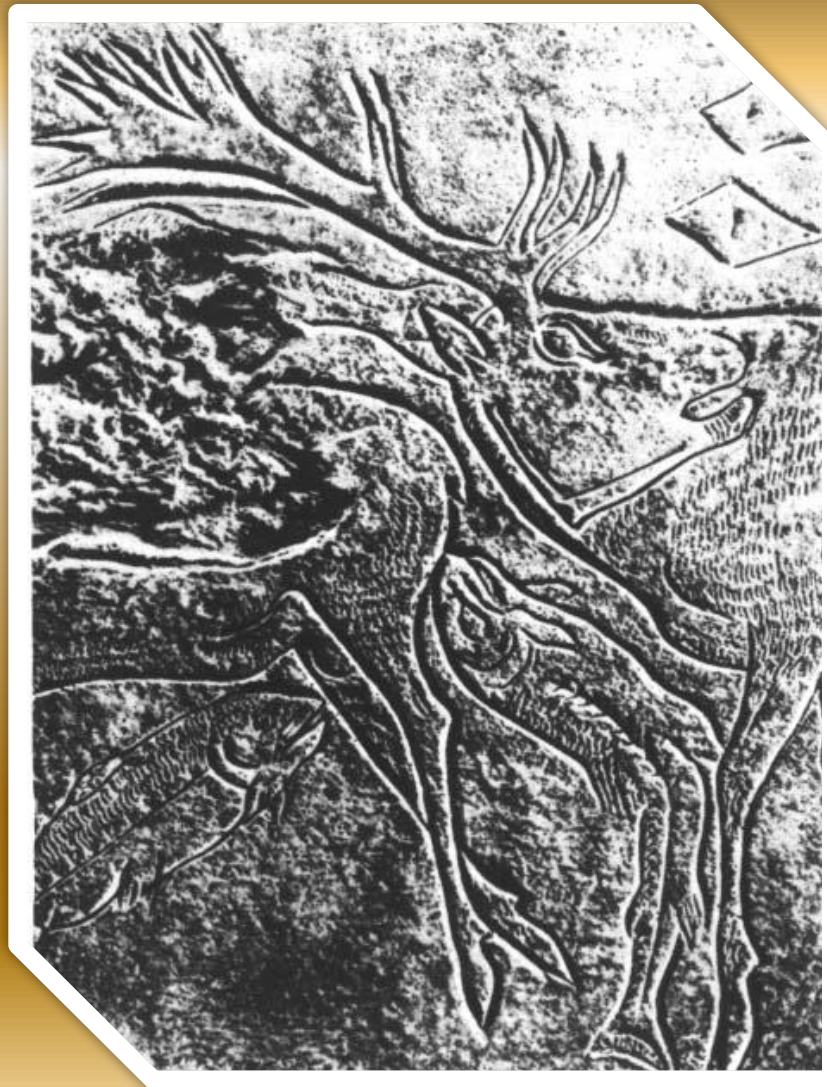
# Наскальная живопись пещеры Шове, юг Франции, департамент Ардеш



**Олень. Живописное изображение в пещере Фон-де-Гом, Франция. Эпоха Мадлен**



**Олени, переходящие через реку.  
Резьба по кости. Фрагмент. Верхний палеолит.**

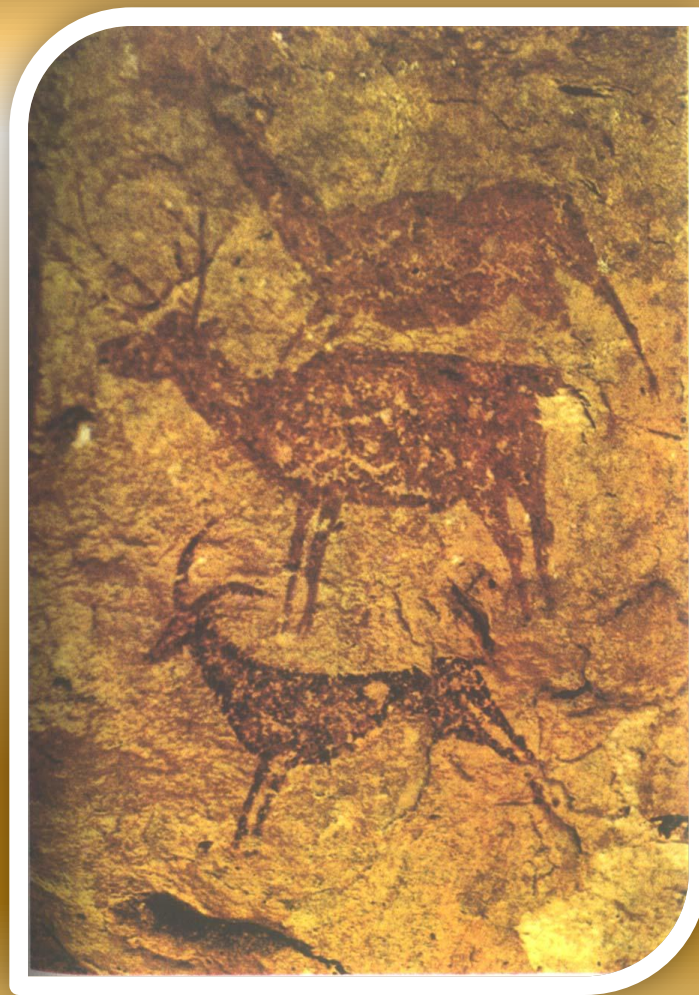




# Копьеметалка с фигурой птицы

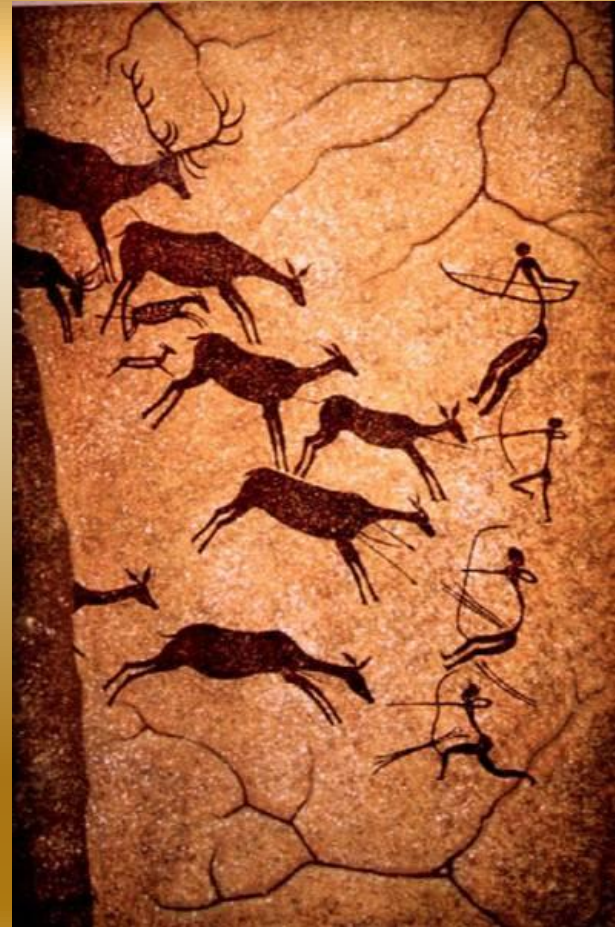


*Первобытное искусство. Олень, лань,  
дикая коза. Мезолит*



# Пещерное искусство и первобытная магия

- Остается мало сомнений, что росписи создавались как часть магического ритуала
- Охота на оленей.  
Левантийская наскальная роспись в пещере Вальторта, Испания, мезолит





*Первобытная охота.*  
**Охота на оленей.**  
*Неолит*



«Венера Виллендорфская»  
(Вена, Музей естественной  
истории).

«Венеры» эпохи палеолита  
получили название  
«толстушек» («брюхатых») за  
морфологические  
характеристики их ягодиц.  
Подчеркнутая тучность,  
прежде всего в области живота  
и груди, то есть в органах,  
связанных с материнством, не  
соответствует видимому  
реализму, но отражает мысль о  
плодовитости и символизирует  
репродукционную функцию  
женщины





**Первобытная Венера.  
*Слоновая кость. Первобытное  
искусство***

# *Первобытное искусство. Женщины с детьми. Неолит*



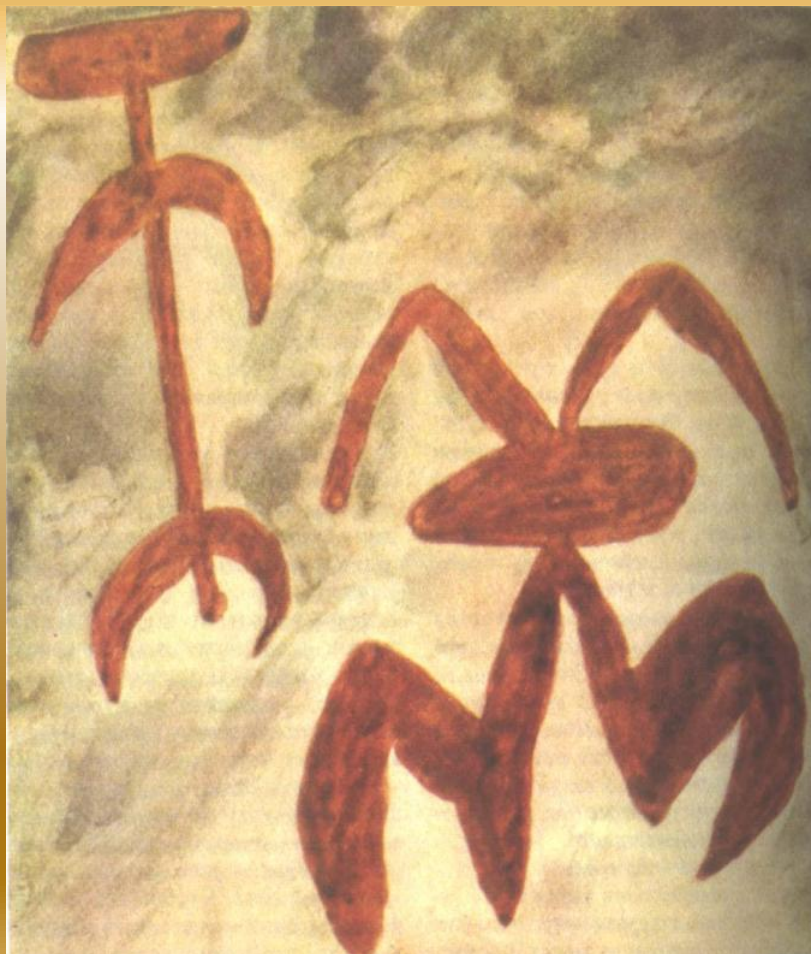


# *Первобытное искусство.* Орнаментальное изображение

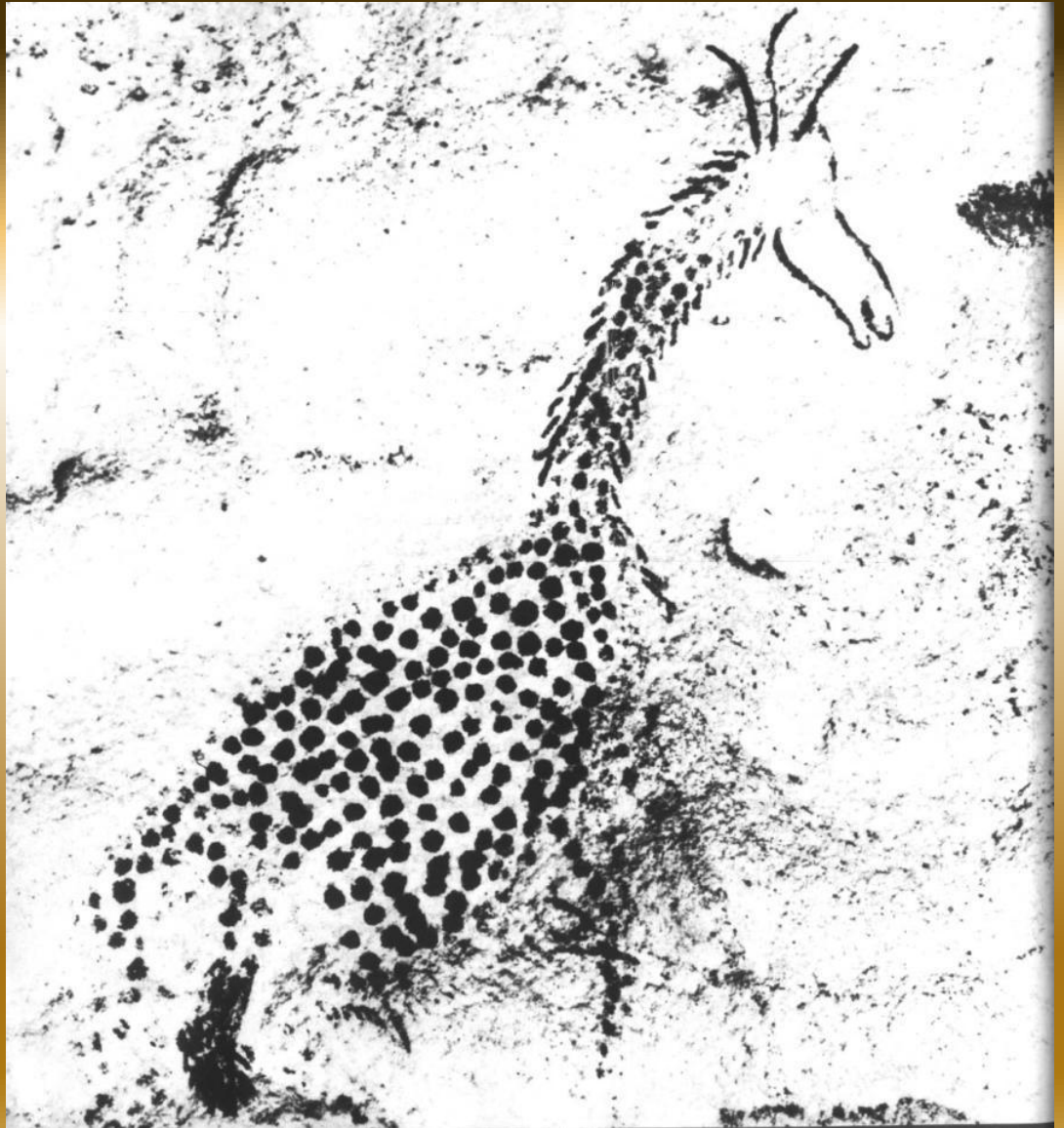




*Испания.*  
**Схематическое изображение человеческой  
фигурки**



***Искусство  
древнего мира.  
Жираф.  
Наскальная  
роспись в  
Тассили.  
(Неолит)***



# Виды первобытного искусства

Графика

Рисунки,  
силуэты

Живопись

Минеральные  
краски

Скульптура

Глина, камень,  
кость

Декоративное  
искусство -  
резьба

Рельефы и  
барельефы



# Стоянка – самая ранняя форма человеческого жилья





# Поселения



## Неукрепленные

Стоянки

Селища



## Укрепленные

Городища

# Погребения

Надмогильные  
сооружения

- Курганы
- Мегалиты
- Гробницы



Грунтовые  
погребения

- Без каких-либо сооружений надмогильных

# Ступенчатая пирамида Джосера



# Стоунхендж





# Стоунхендж

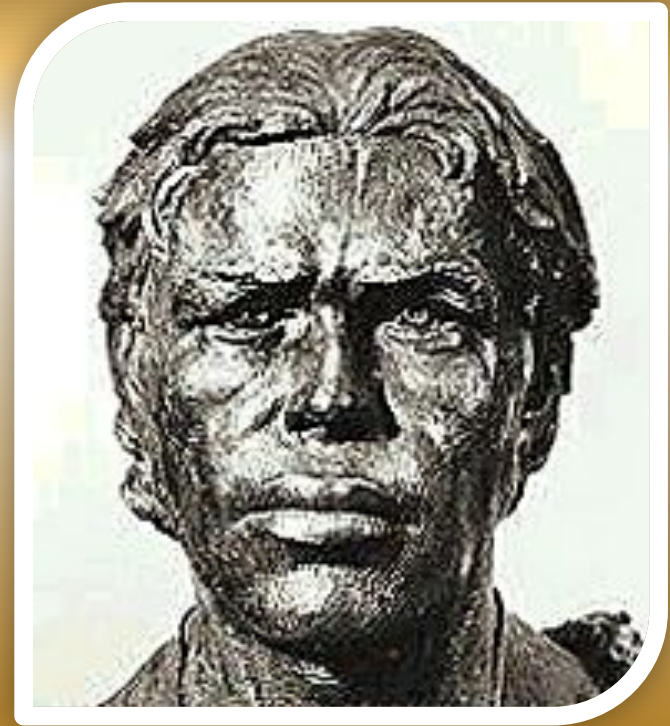


# Миф и мифология

- Мифология – форма общественного сознания, способ понимания природной и социальной деятельности на разных стадиях общественного развития



- Предпосылкой мифологической «логики» служила неспособность человека выделить себя из окружающей среды и нерасчлененность мышления



# Миф и мифология

- Мифологическое мироощущение выражалось не только в повествованиях, но и в действиях – обрядах, танцах
- Миф и обряд представляли собой единство





# Миф и мифология

## Вывод:

- миф представляет собой интегральный результат всего духовного развития первобытной эпохи
- Мифология – своеобразная форма проявления мировоззрения первобытного общества
- В мифологии отразились нравственные взгляды, эстетическое отношение человека к действительности
- Образы мифологии часто осмысливались искусством

# Первобытное общество

Род

Миф

Изображения

# Резюме

- Мы узнали с вами периодизацию первобытного общества, выделили основное содержание палеолита, мезолита, неолита.
- Познакомились с эволюцией технического исполнения первобытного искусства: **от рисунка пальцем на глине и отпечатков рук – к многоцветной живописи; от царапин и гравировок – к барельефу; от фетишизации скалы, камня с очертаниями животного – к скульптуре.**
- Мы выделили основные черты первобытной культуры и узнали, что она имела синкретический характер, первобытное искусство в основном было предназначено для культовых обрядов – ритуалы с целью удачной охоты и др., но несомненно присутствие и эстетического предназначения предметов первобытного искусства. Мы проследили путь изобразительного искусства по историческим этапам от реального изображения до схематизации и превращению рисунка в орнамент, который выполнял также культовую функцию.



- Мы рассмотрели также изменение картины мира в глазах первобытного человека, познакомились с ранними религиозными верованиями и попытками обобщить эту картину с помощью мифа.
- Вопрос о первобытной культуре принадлежит к числу значимых для культурологии, так как через постижение механизма зарождения культуры человеку дано приблизиться к постижению самого себя и мира современной культуры.



# Вопросы для самопроверки

1. Назовите этапы первобытной эпохи.
2. Как Вы понимаете понятие «обряды инициации»?
3. Перечислите первые формы религии. Дайте краткую им характеристику.
4. Что представляют собой меандры?
5. Какие виды первобытного искусства Вы знаете?
6. Назовите виды поселений и погребений первобытной эпохи.

# Рассмотрите ситуацию и ответьте на вопросы

- В потайных скалистых пещерах, куда археологи проникали с трудом, ощупью, иногда вплавь – через подземные реки, им удавалось обнаружить целые «музеи» первобытной живописи и скульптуры. Каменные изваяния из выступов скалы обтесаны и доведены до полного сходства с кабаном или медведем. Есть и скульптуры из глины, причем на них запечатлелись следы ударов копьем. В пещере Монтеспан (во Франции) открыли «израненную» глиняную фигуру медведя без головы, у ног этой статуи лежал череп настоящего медведя.
- ❑ ***Почему такие «музеи» были найдены только в XIX в.?***
- ❑ ***Предположите, каково назначение этих изваяний, скульптурок, наскальных рисунков?***
- ❑ ***Археологи не обнаруживали в древнекаменном веке пейзажных рисунков. Почему?***



**Благодарю  
за внимание!**