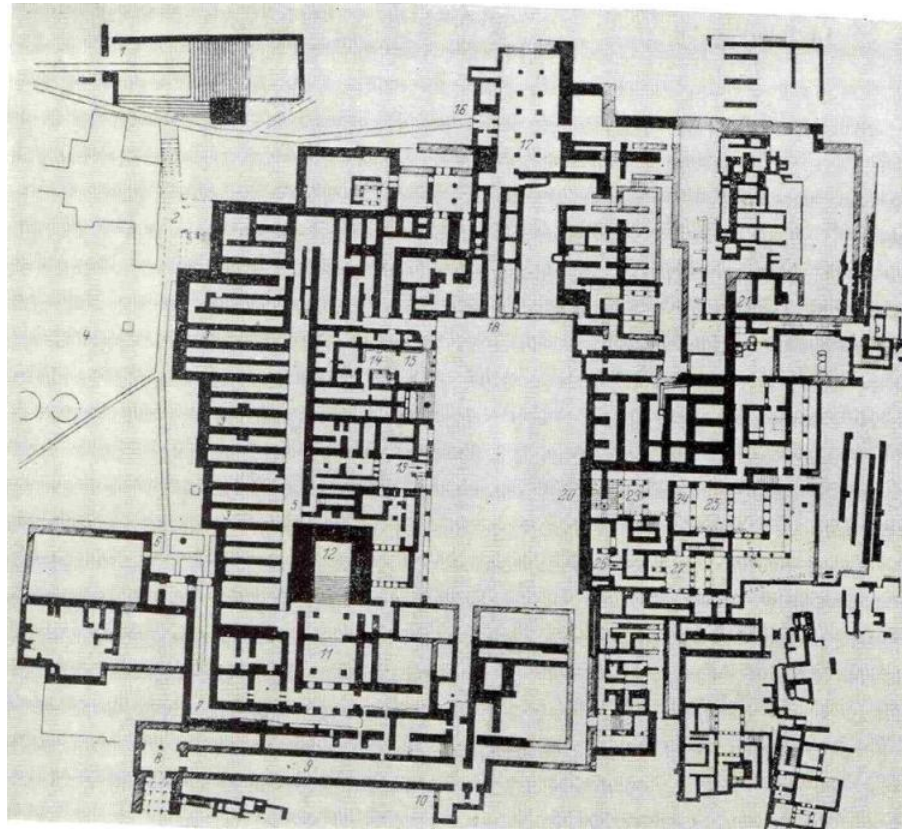
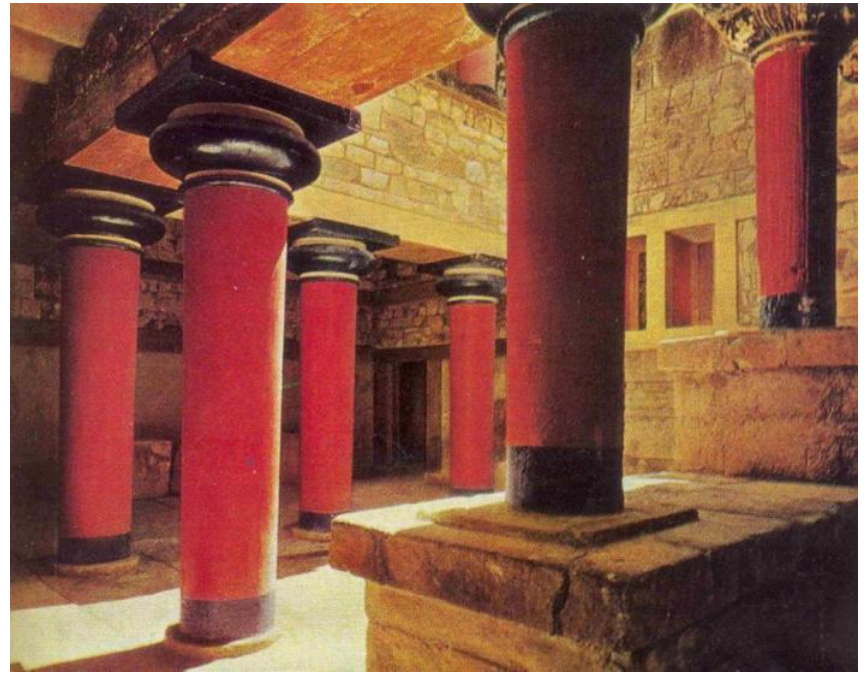
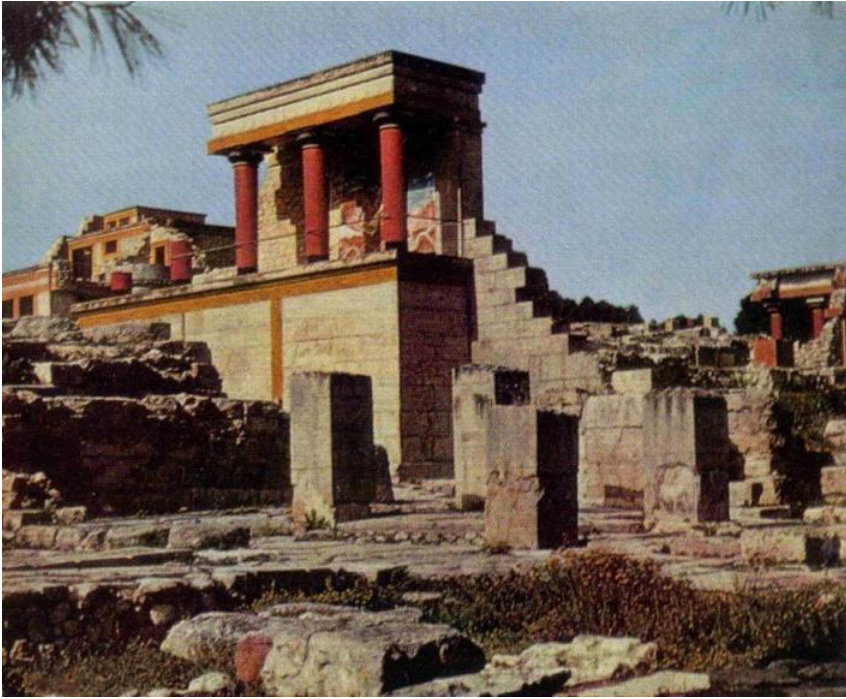
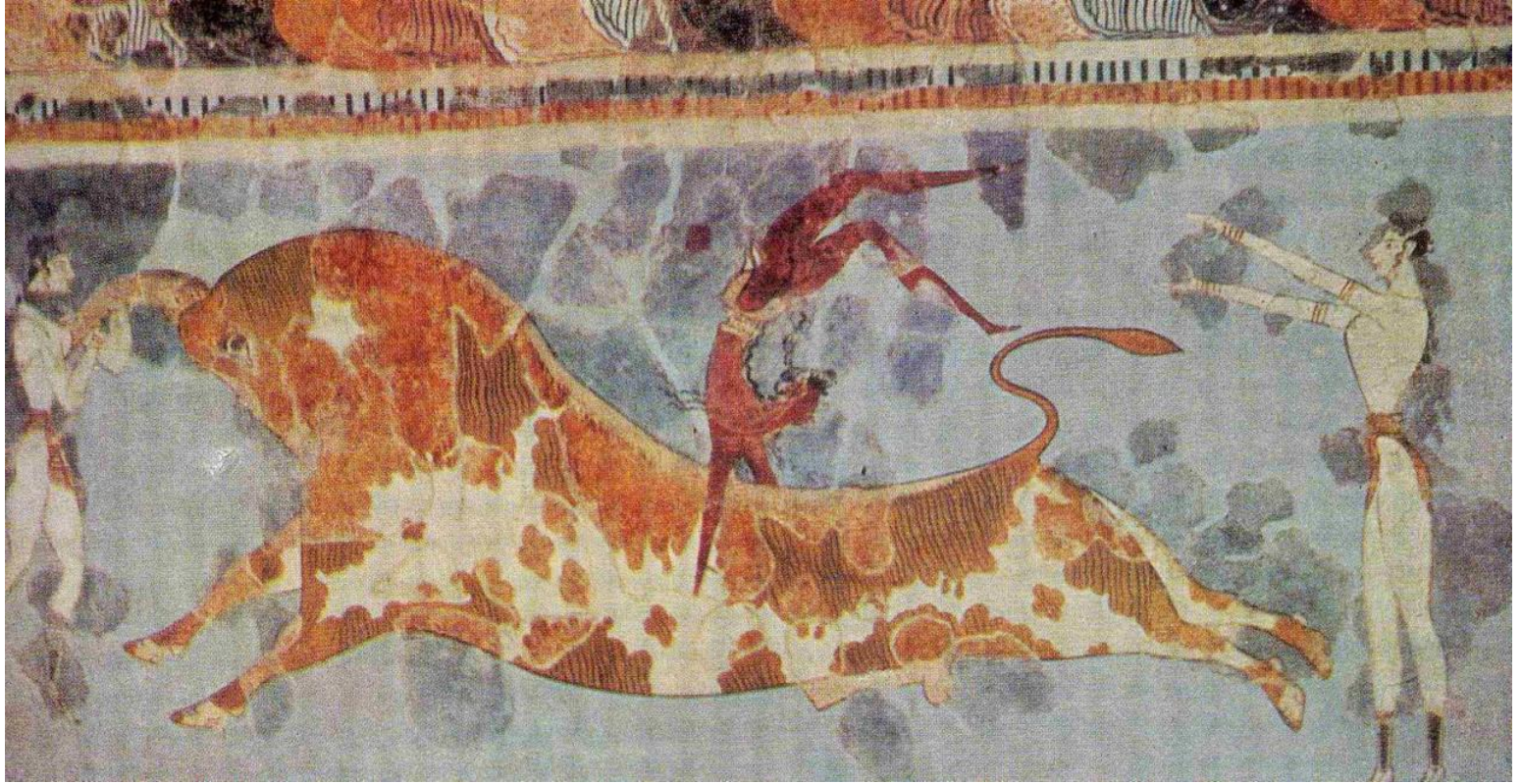
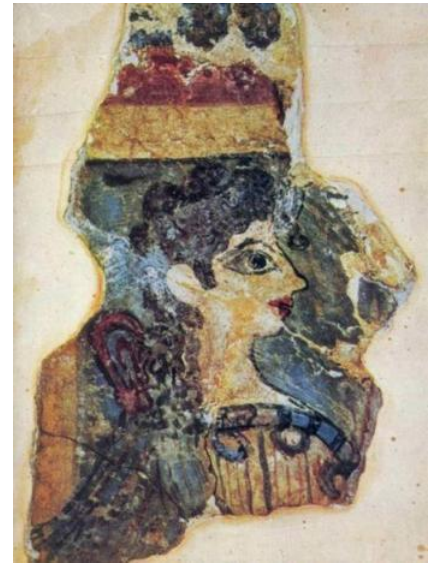
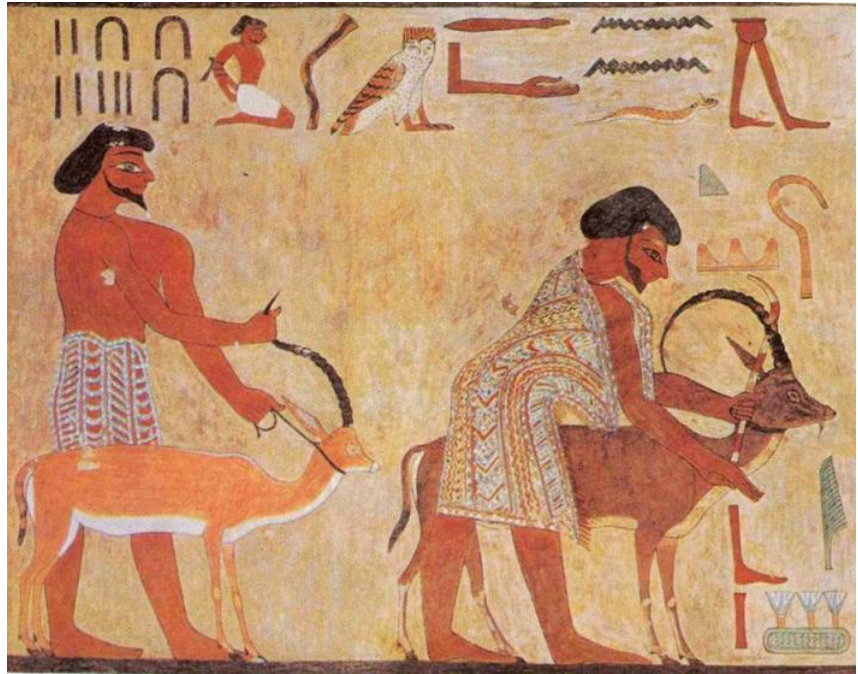
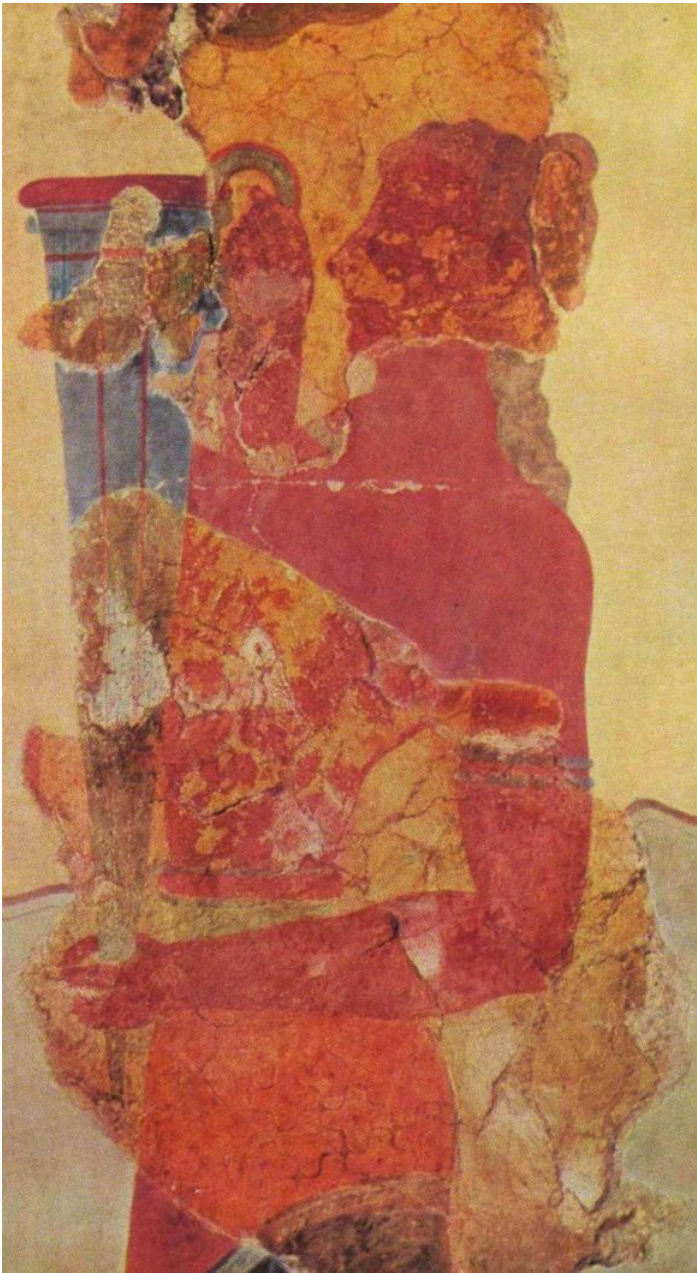


Кносский дворец

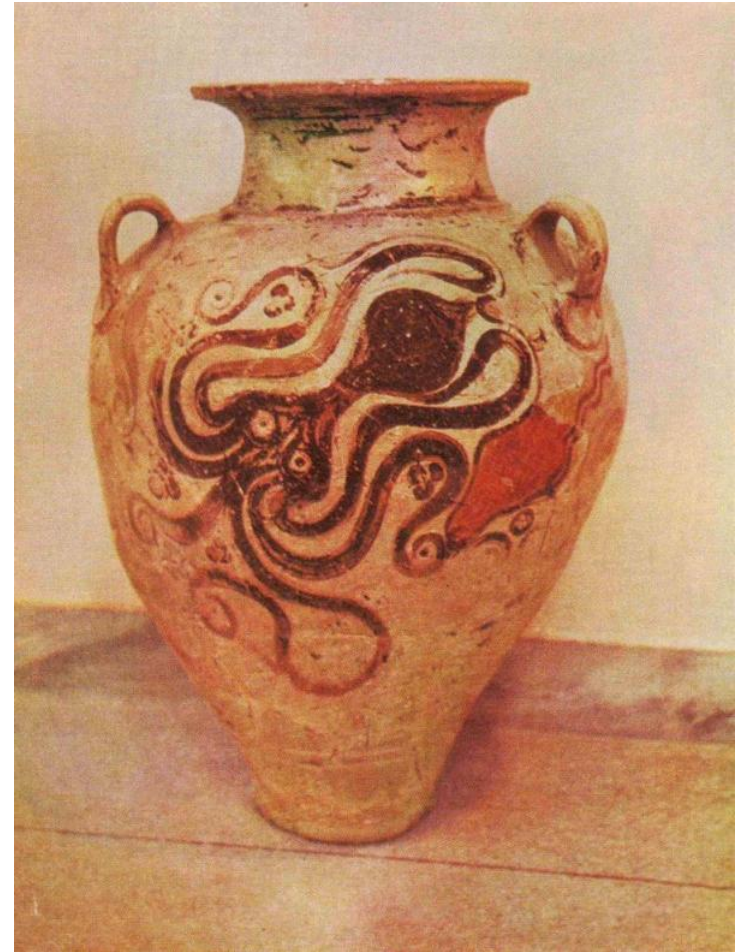
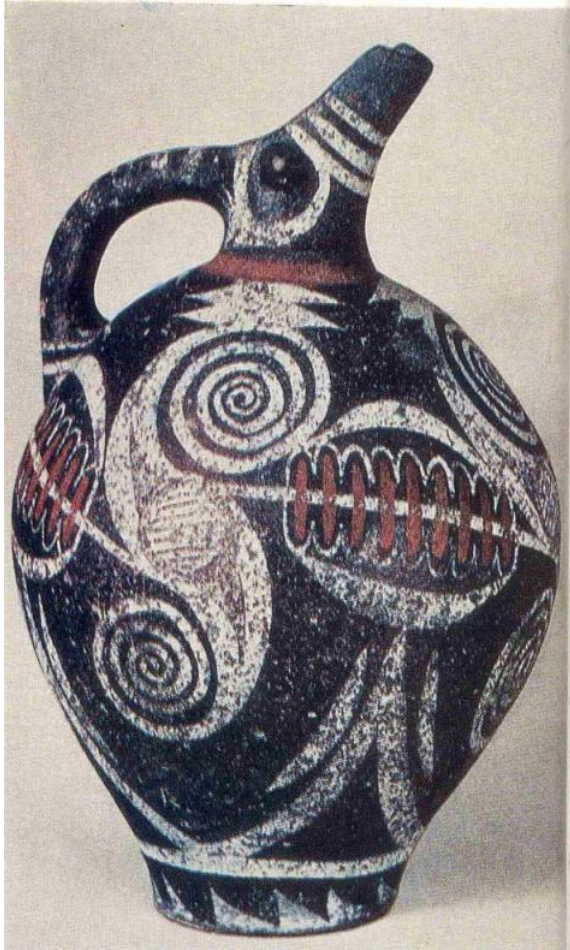






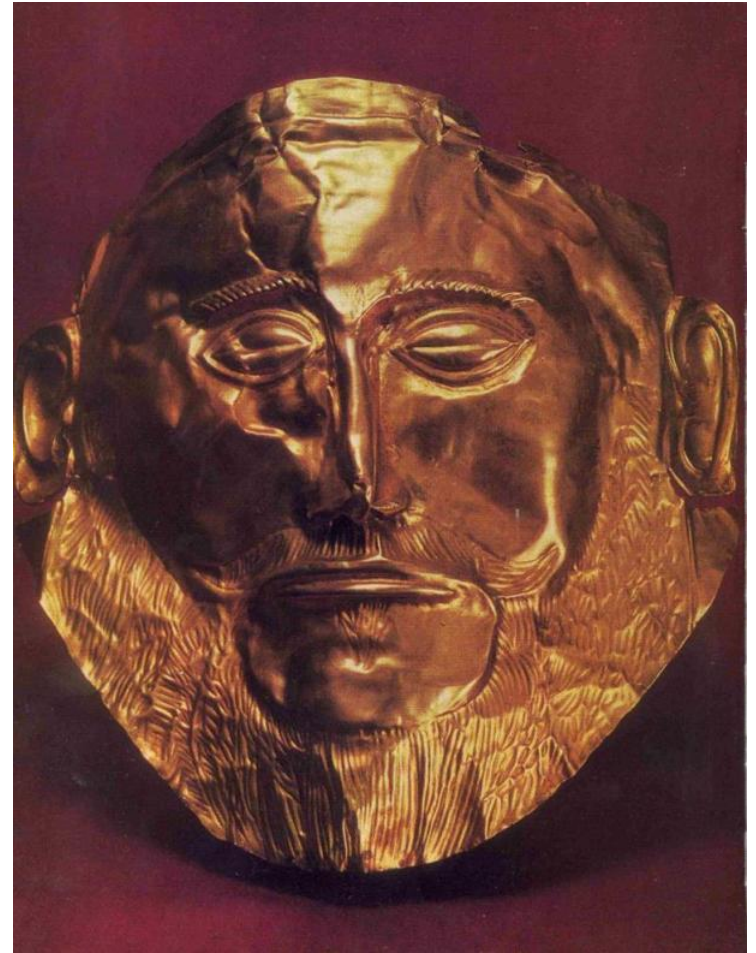


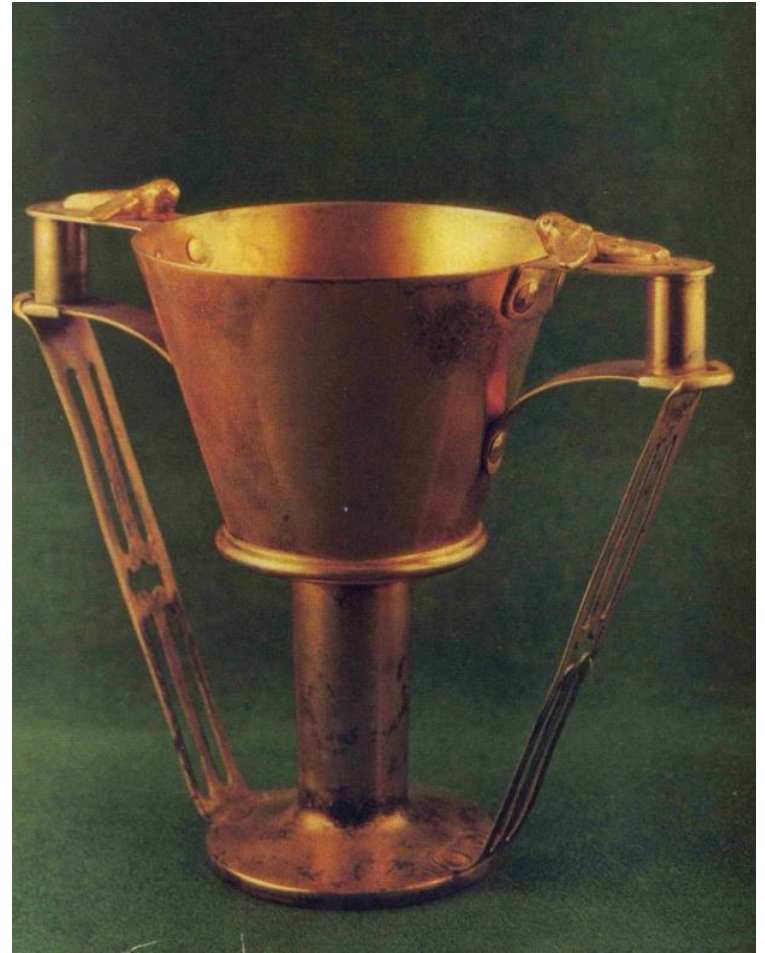
Вазы стиля «камарес» и
придворного стиля:
Фест (1800 г. до н.э. и Кносс (сер. II тыс.).

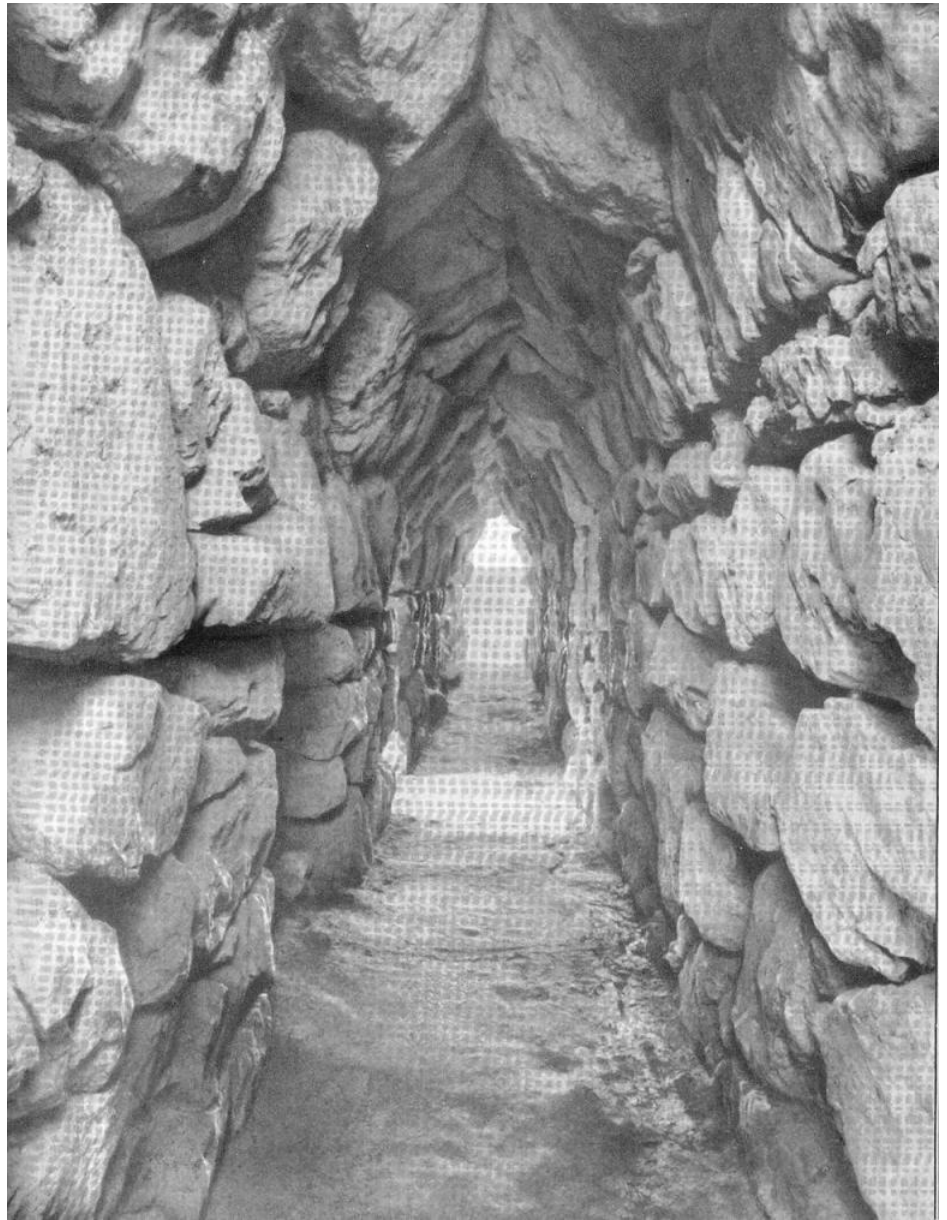
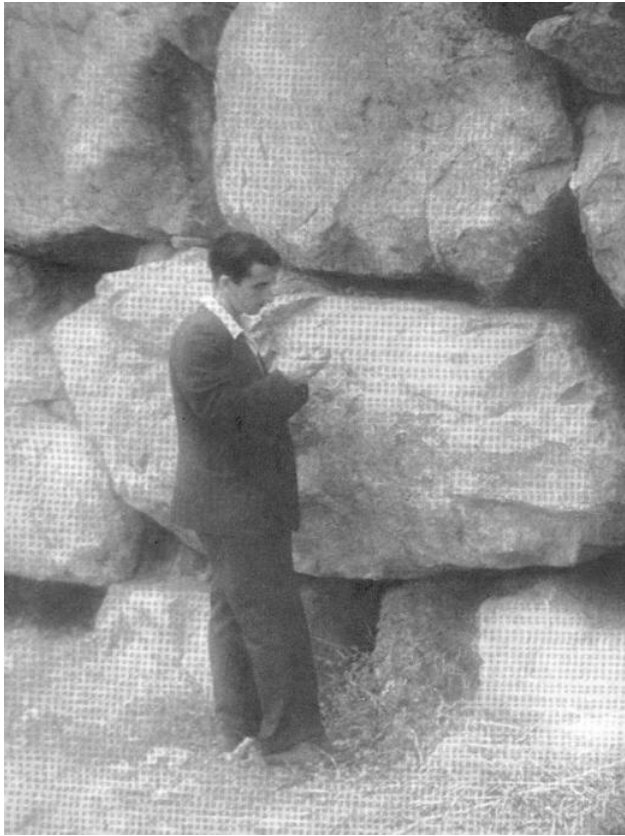


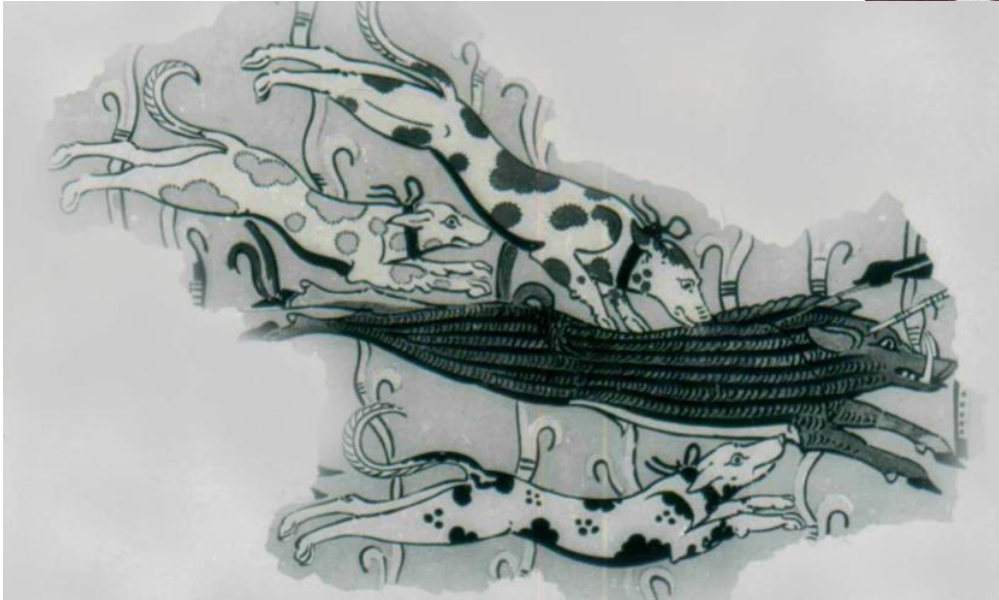
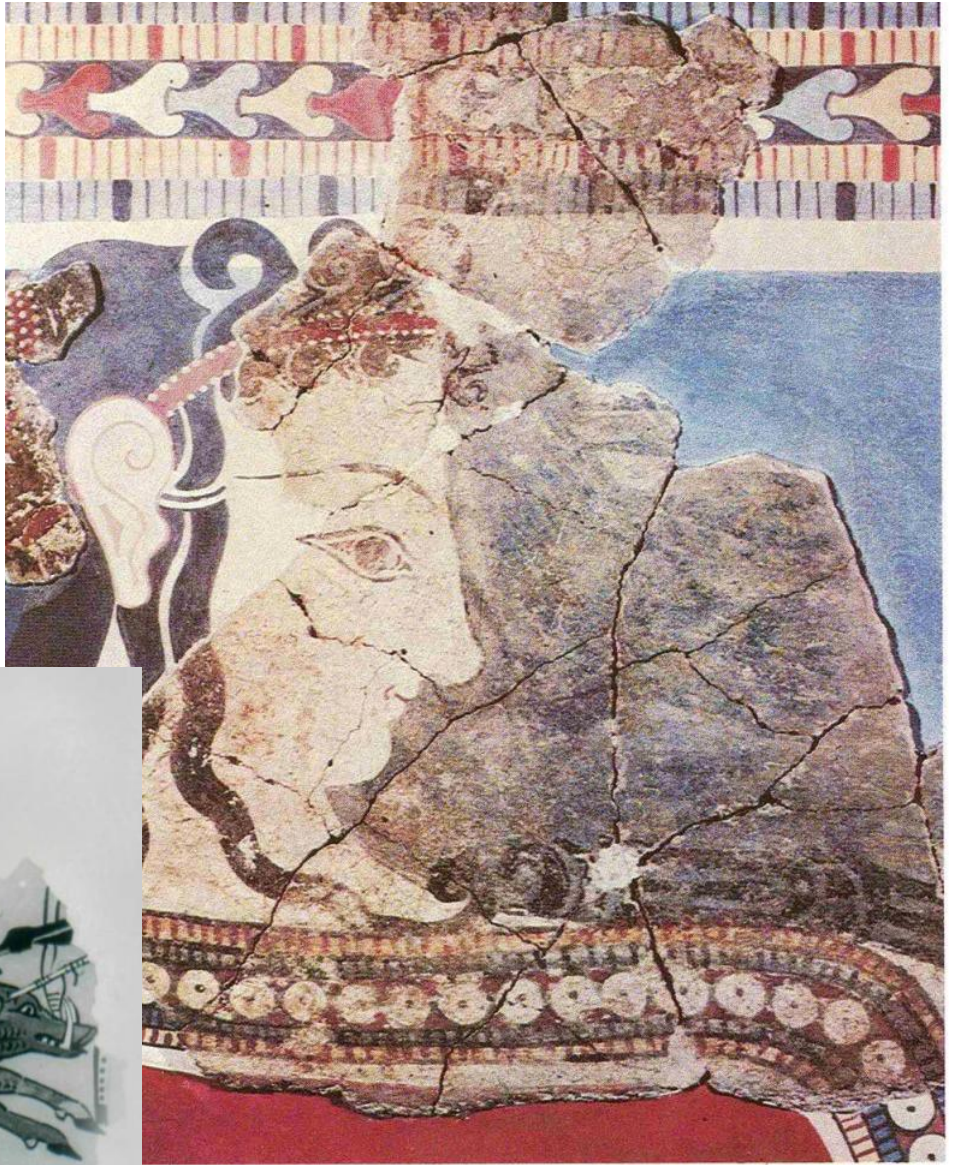
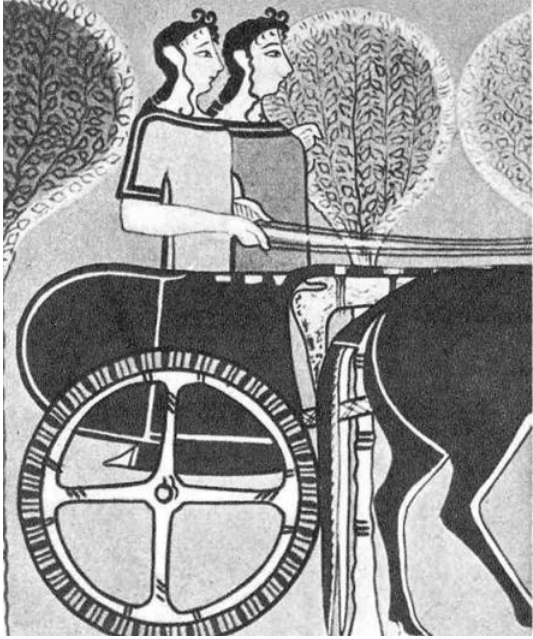








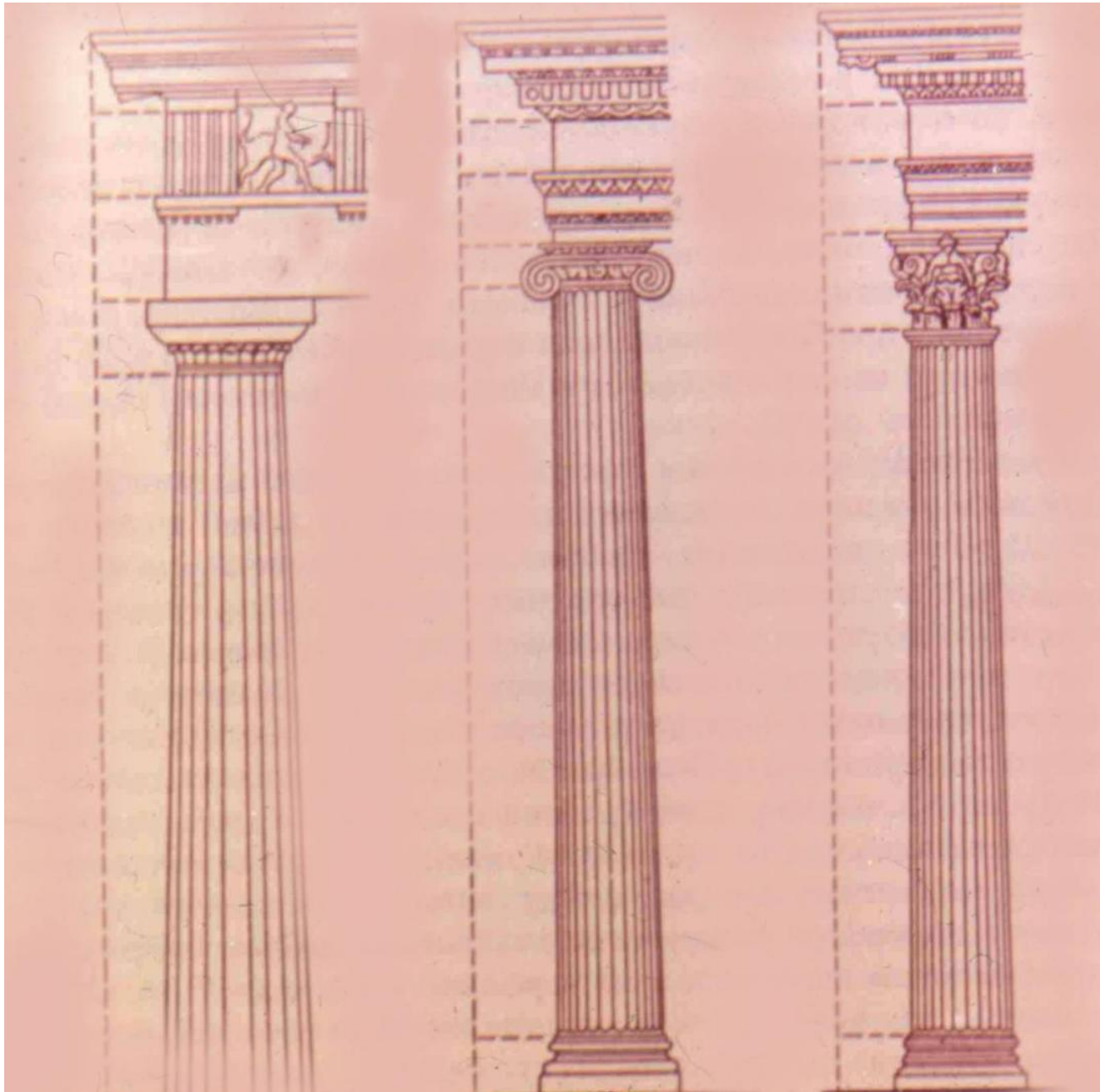


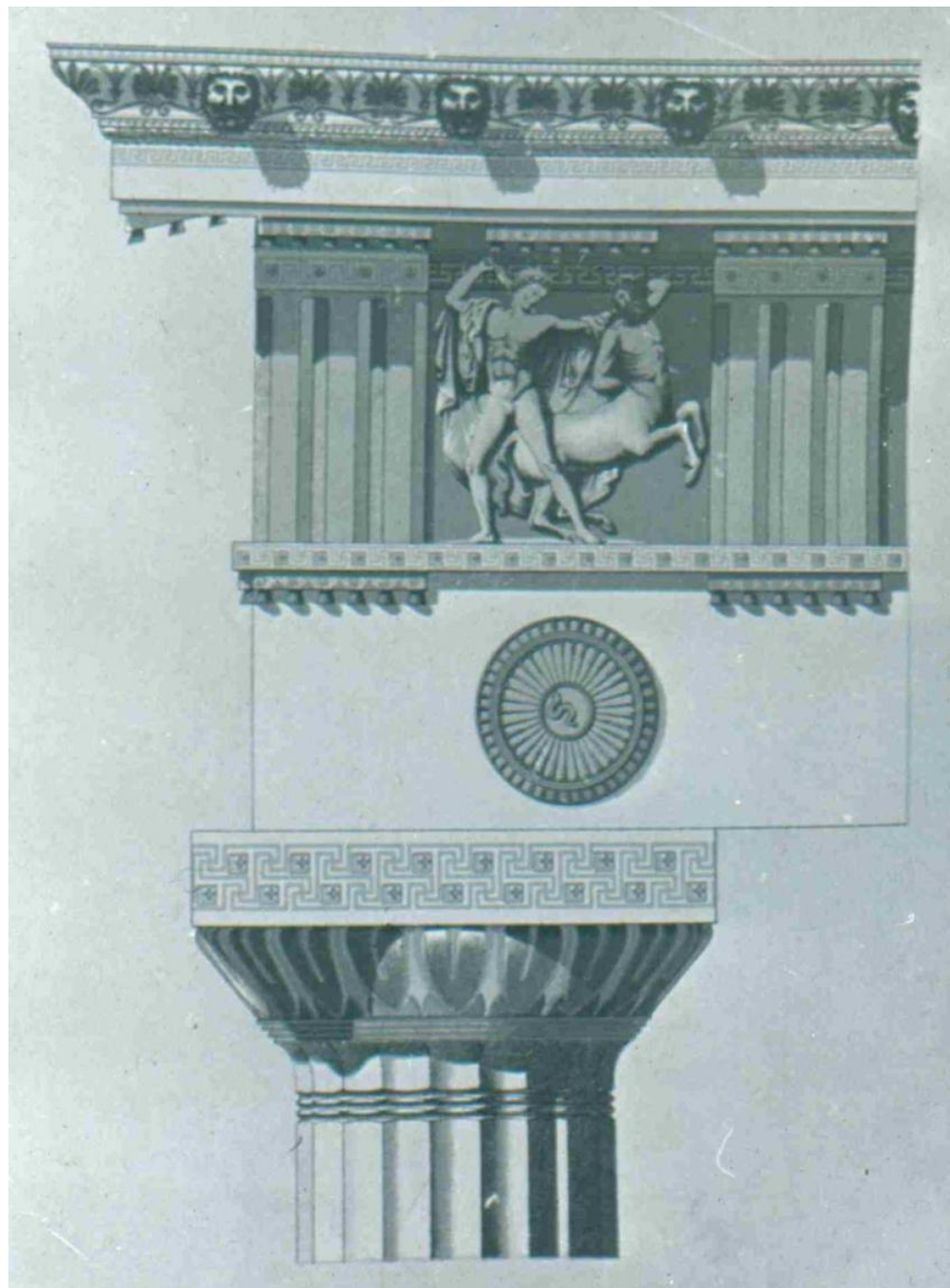


Искусство Древней Греции.

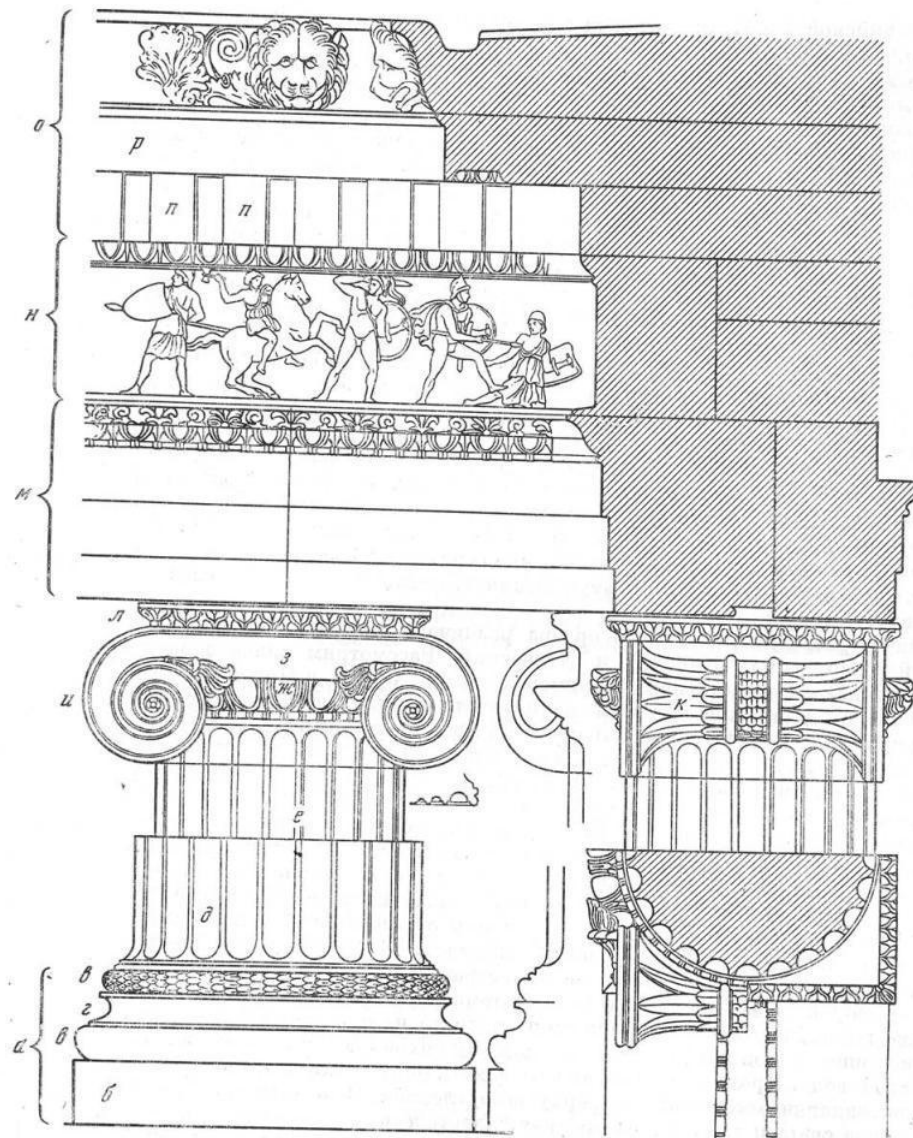
Периодизация

- XI-IX вв. Гомеровский период
- IX-VIII вв. Геометрический период
- VII-VI вв. Архаика
- 490-450 гг. Ранняя классика
- 450-410 гг. Высокая классика
- 404-325 гг. Поздняя классика
- Кон. IV – до I в. до н.э. Эллинизм







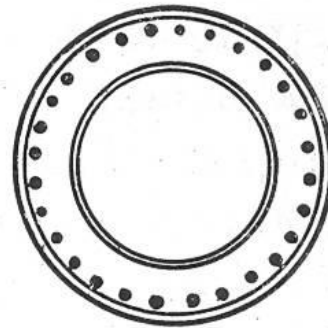
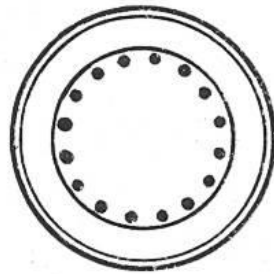
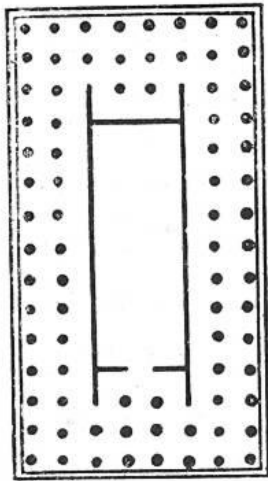
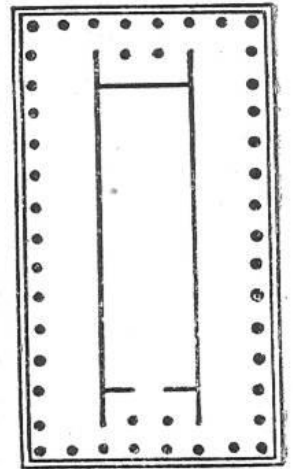
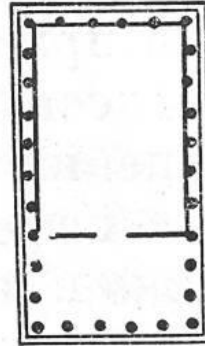
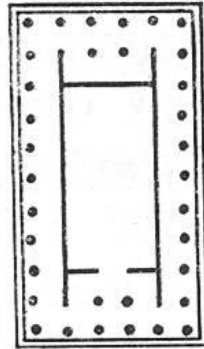
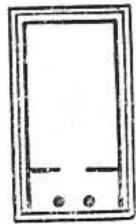


12. Ионийский ордер (храм Артемиды Левко фриены в Магнессии на Меандре)

a — база с плинтос; *б* — плинт; *е* — вал (торус); *г* — выкружка (скоция); *д* — каннелюра; *е* — дорожка; *ж* — эхин капители; *з* — подушка; *и* — волюта; *к* — балюстра; *л* — абака; *м* — архитрав, расчлененный на три фации и увенчанный гуськом; *н* — фриз; *о* — карниз; *п* — «зубчики» (дентикул); *р* — выносная плита карниза

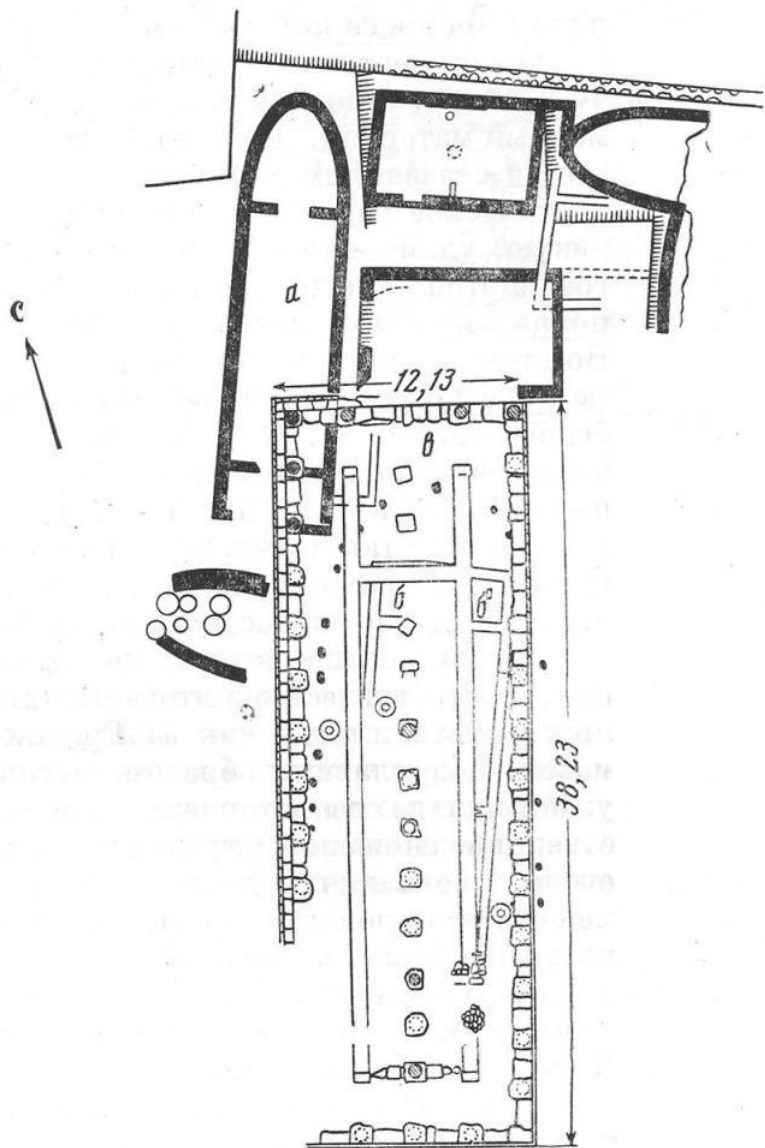
Ордер. Терминология

- Стереобат, стилобат
- База, фуст, каннелюры
- Капитель, эхин, абака
- Триглифы и метопы
- Зофорный фриз
- Антаблемент: архитрав, фриз, карниз
- Энтазис



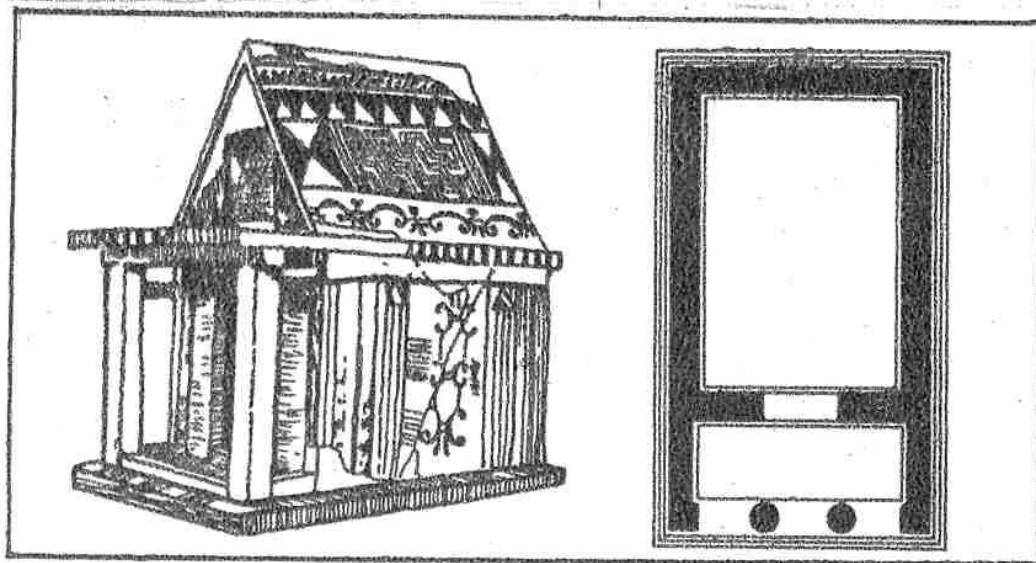
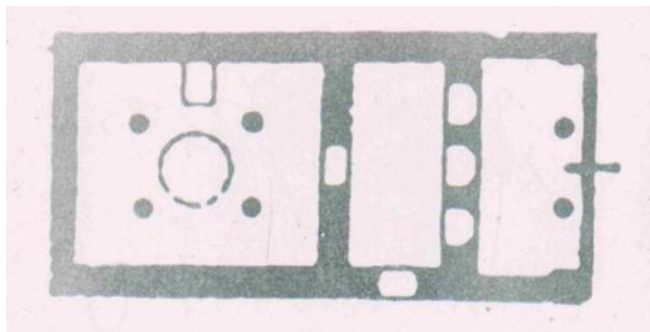
Древнегреческие храмы

- Храм в антах
- Простиль
- Амфипростиль
- Периптер
- Диптер
- Толос
- Внутренняя структура: пронаос, наос, опистодом



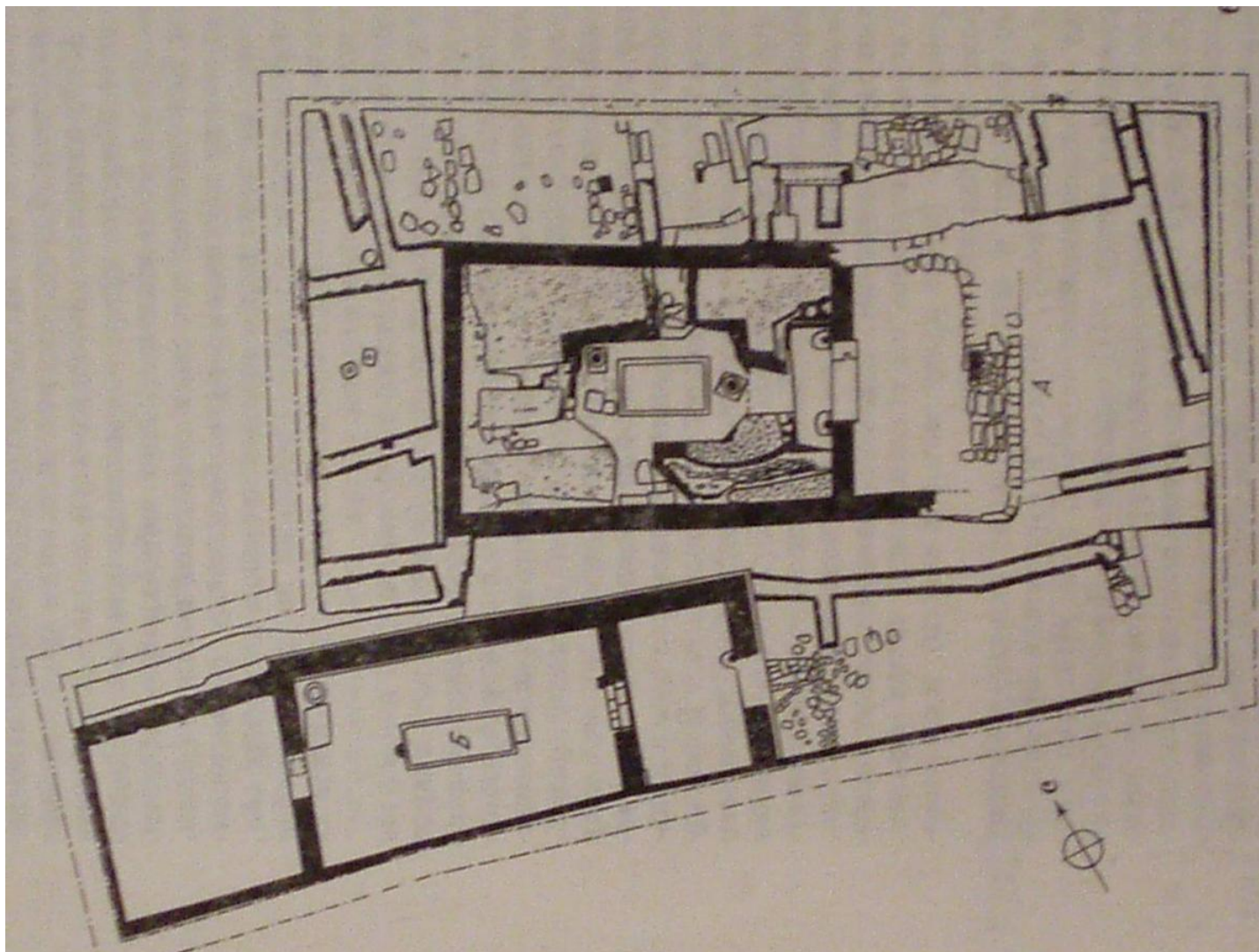
Святилище
Аполлона в
Фермосе,
X-IX вв., VII
в.

Мегарон

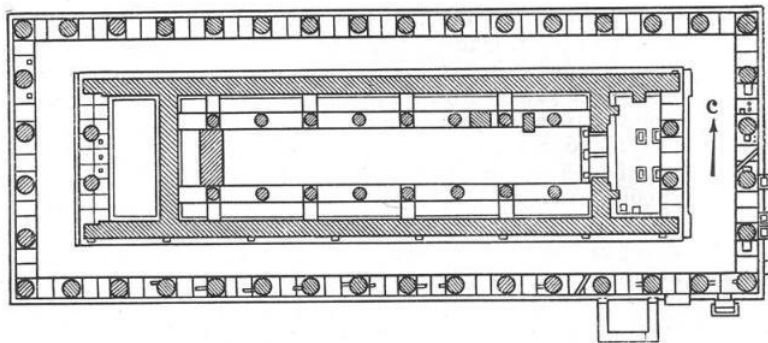


9. Вотивная модель храма Геры в Аргосе. Глина.
Высота 0,28 м. Ок. 700 г. до н. э.
10. План сокровищницы Сикиона в Олимпии.
Начало 6 в. до н. э.

Руины храмов в Принии. VII в. до н.э.



Храм Геры в Олимпии. Кон. VII- нач. VI в.



8. План храма Геры в Олимпии



Храм Геры I в Пестуме (базилика). Перв. пол. VI в.



Храм Артемиды в Эфесе. Втор. пол. VI в. до н.э.

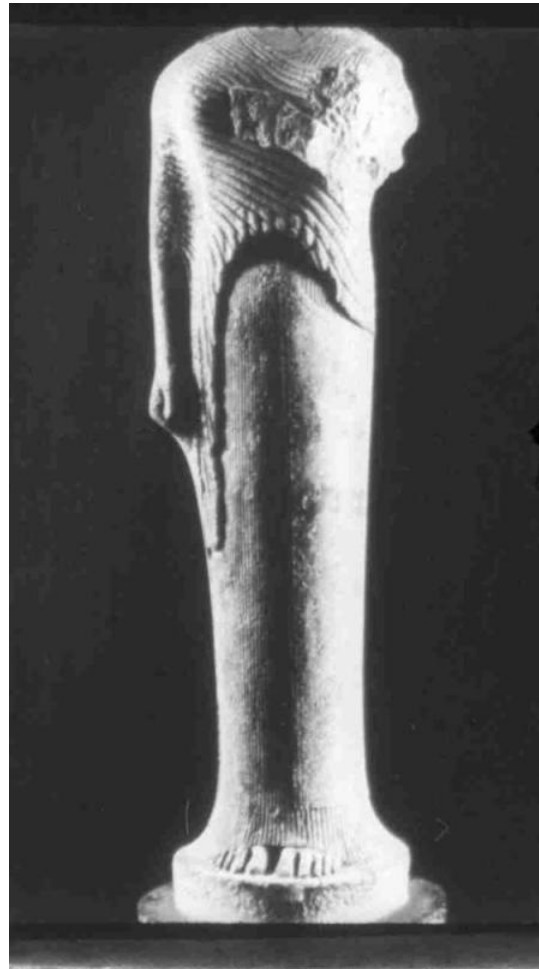




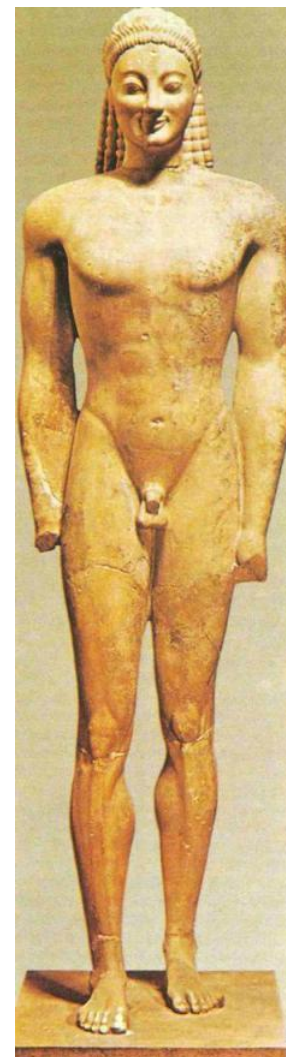


Критская
школа. Статуя,
посвященная
Артемиде
Никандрой.
Наксос. VII в.
до н.э.

Гера с о. Самос, 560 г. до н.э.
Ионийская школа



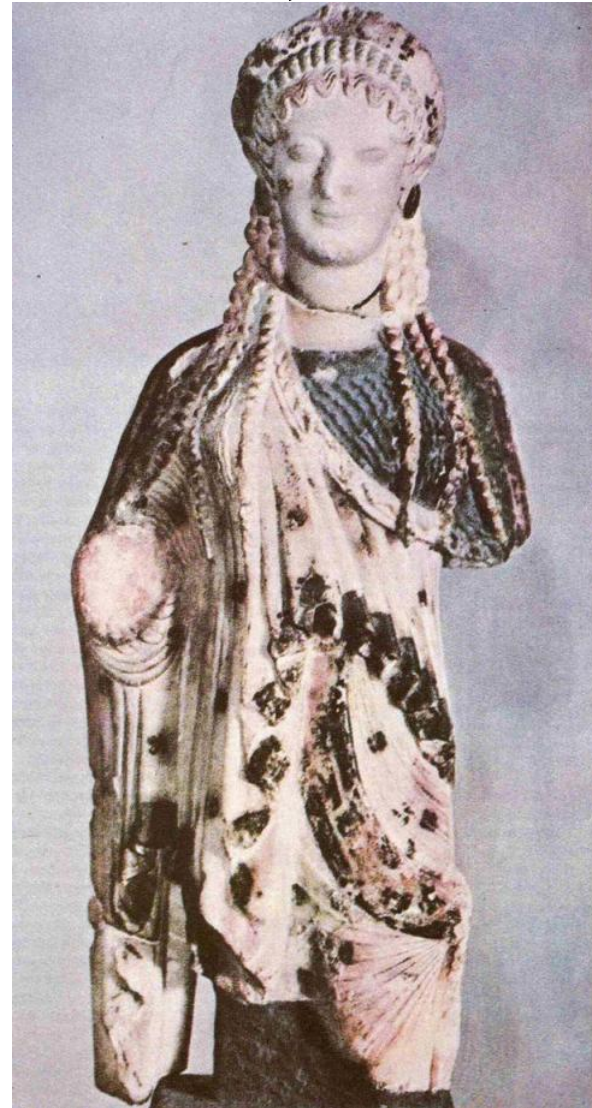
Полимед Аргосский, Клеобис и Битон (Аргосская школа); Аттический курнос



Курос из Анависоса (Аттическая школа)



Кора в пеплосе, 540 г.; Кора с
Афинского Акрополя, 510 г.



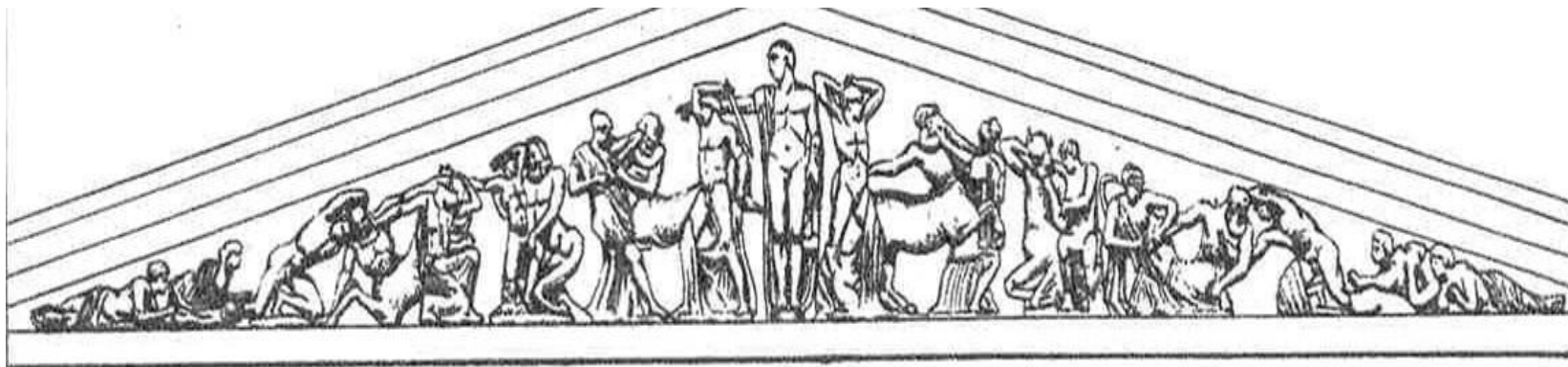
Храм Артемиды на о. Керкира (Корфу),
585 г. до н.э.



Храм Зевса в Олимпии. Либон. 468-456 гг.



Западный фронтон. «Кентавромахия»







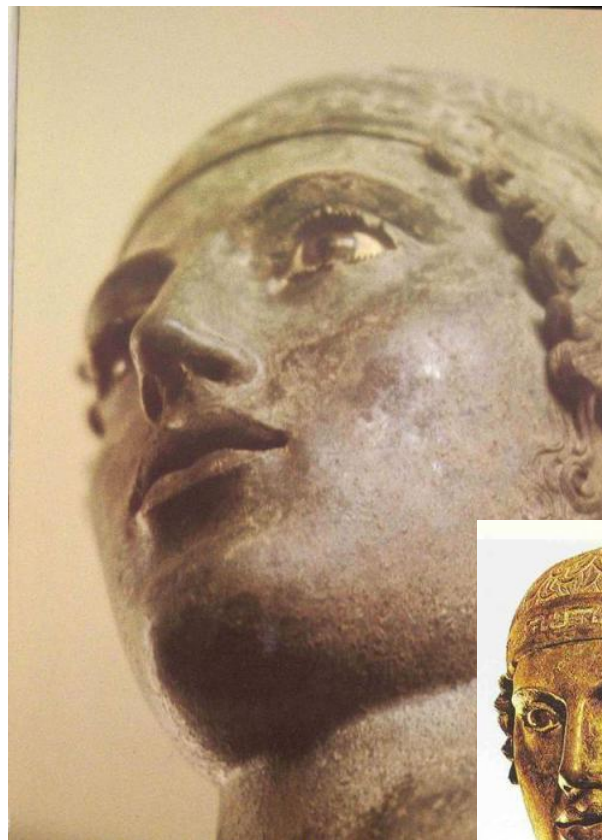




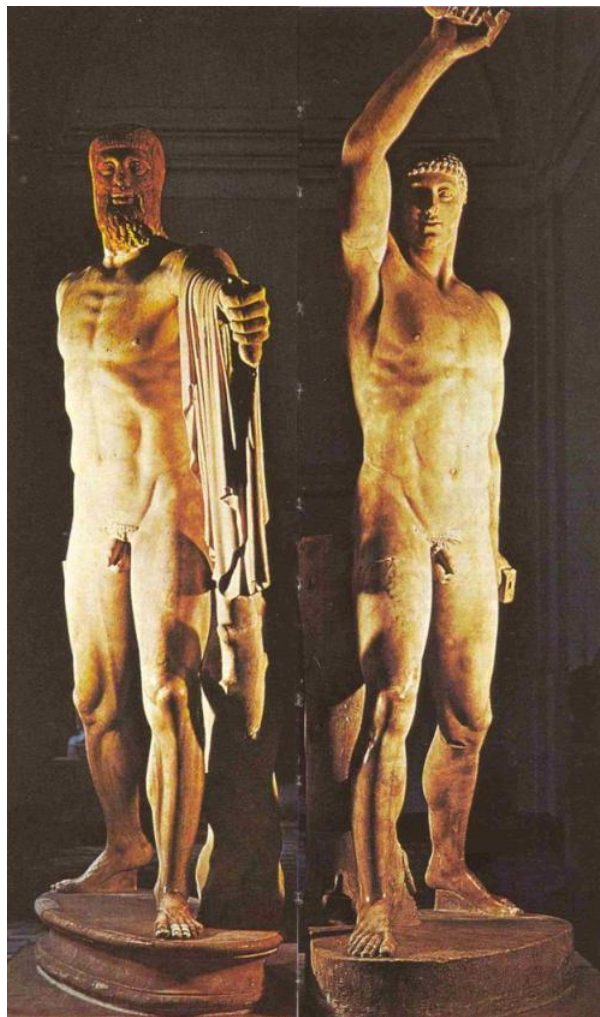
Восточный фронтон. Состязание Пелопса и Эномая.



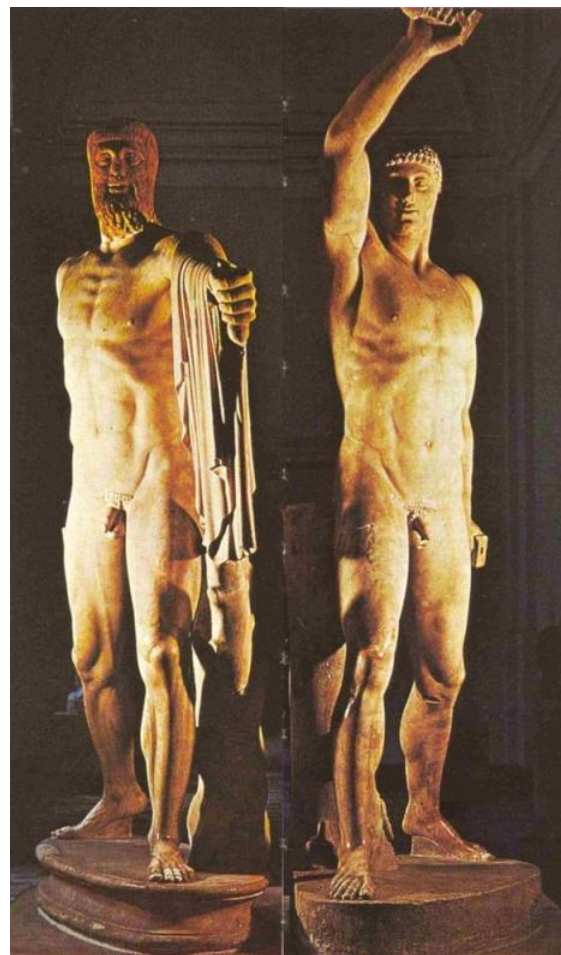
Дельфийский возничий, 470 г.



Критий и Несиот «Тираноубийцы Гармодий и Аристокитон»



Мирон. Афина и Марсий. 450 г.



Мирон «Дискобол»

