

Лекция .

Анализ аварийных ситуаций

Вопросы:

1. Типы ударов

1. Типы ударов и ситуации столкновений

Анализ аварийных ситуаций показывает, что около половины всех тяжёлых ДТП и ДТП с пострадавшими приходится на переднюю часть автомобиля. При этом автомобиль находится под воздействием различно направленных сил, от фронтальных до диагональных.

Треть ДТП главным образом охватывает левую/правую сторону. Незначительная часть ДТП происходит в результате удара сзади и переворачивания.



фронтальный удар 51,1 %



удар сзади 14,1 %



боковой удар 32,0 %



переворачивание 2,8 %

Ситуации столкновения

Различные подушки безопасности служат для защиты пассажиров при аварии в соответствии с направлением сил.

Если блок управления подушки безопасности распознал удар, требующий срабатывания подушек, происходит активация систем.

В зависимости от направления воздействия или угла удара активируются лишь определённые подушки безопасности. Затем блок управления подушек безопасности сообщает о столкновении другим системам автомобиля.

Эта информация используется в том числе и для отключения подачи топлива.

Если установлен аварийный размыкатель АКБ, то он активируется при срабатывании подушки безопасности.

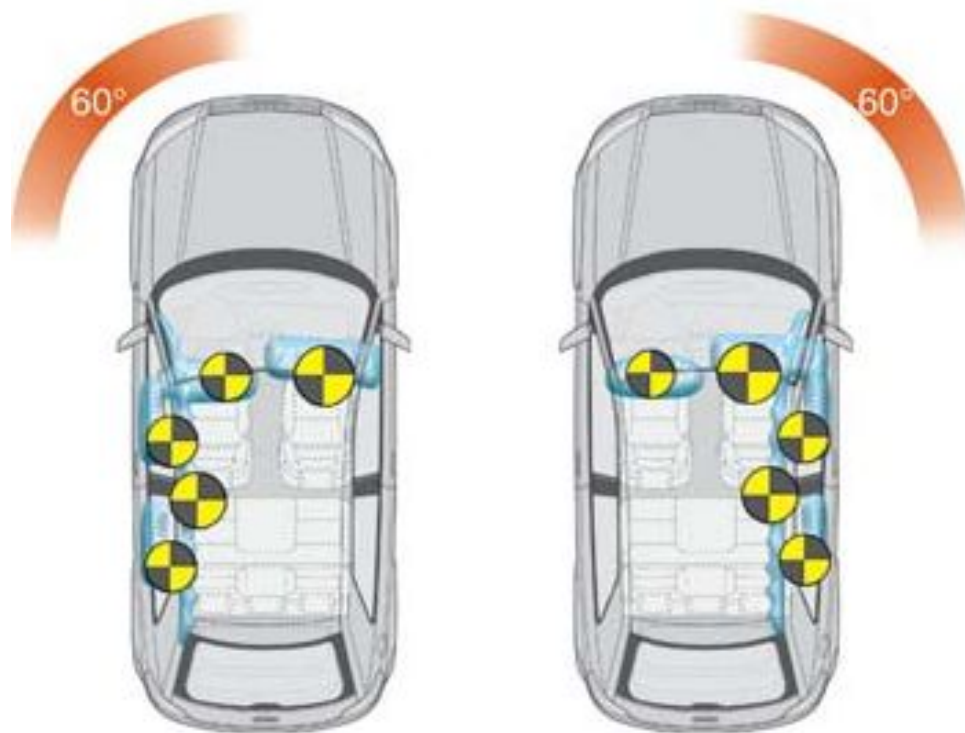
Фронтальный удар

В зависимости от степени тяжести аварии могут сработать только натяжители ремней безопасности или натяжители ремней безопасности и фронтальные подушки безопасности водителя и переднего пассажира.



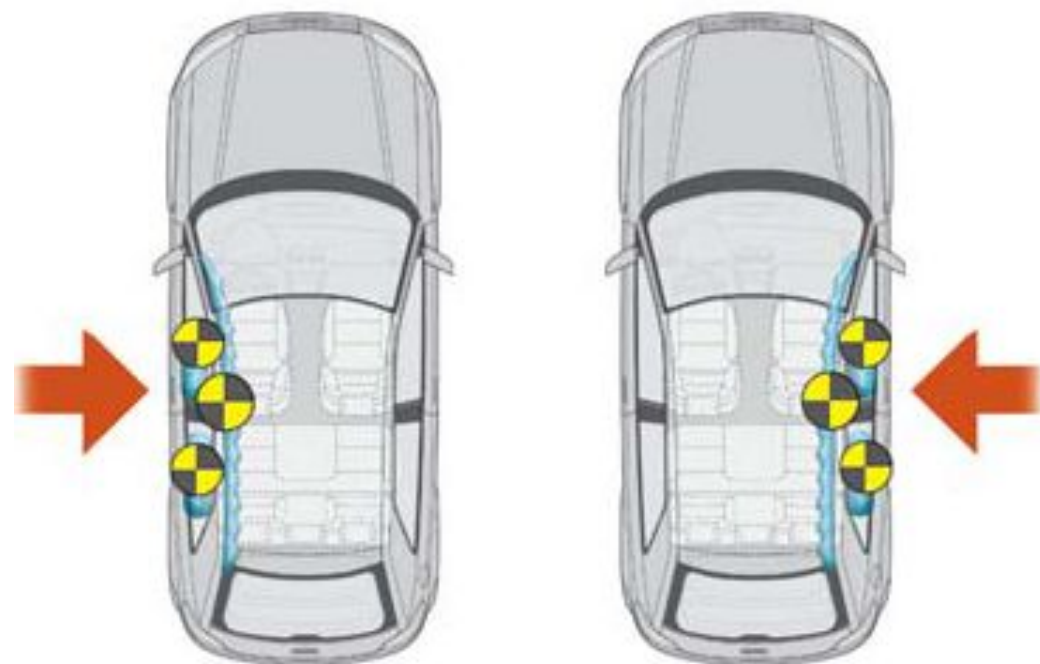
Фронтально-диагональный удар

Могут сработать только натяжители ремней безопасности или натяжители ремней безопасности и фронтальные подушки безопасности водителя и переднего пассажира и/или соответствующие головные и/или боковые подушки безопасности.



Боковой удар

В зависимости от модели автомобиля могут сработать боковые и/или головные подушки безопасности и натяжители ремней безопасности с той стороны автомобиля, на которую пришёлся удар.



Удар сзади

В зависимости от модели автомобиля могут сработать натяжители ремней безопасности и аварийный размыкатель АКБ.



