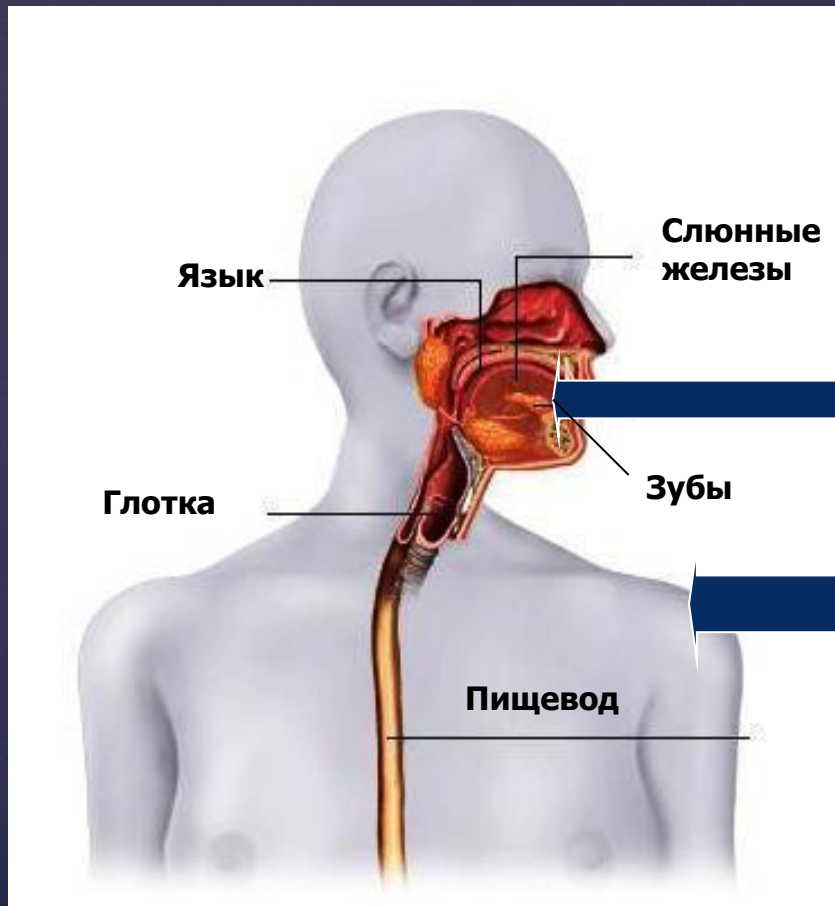
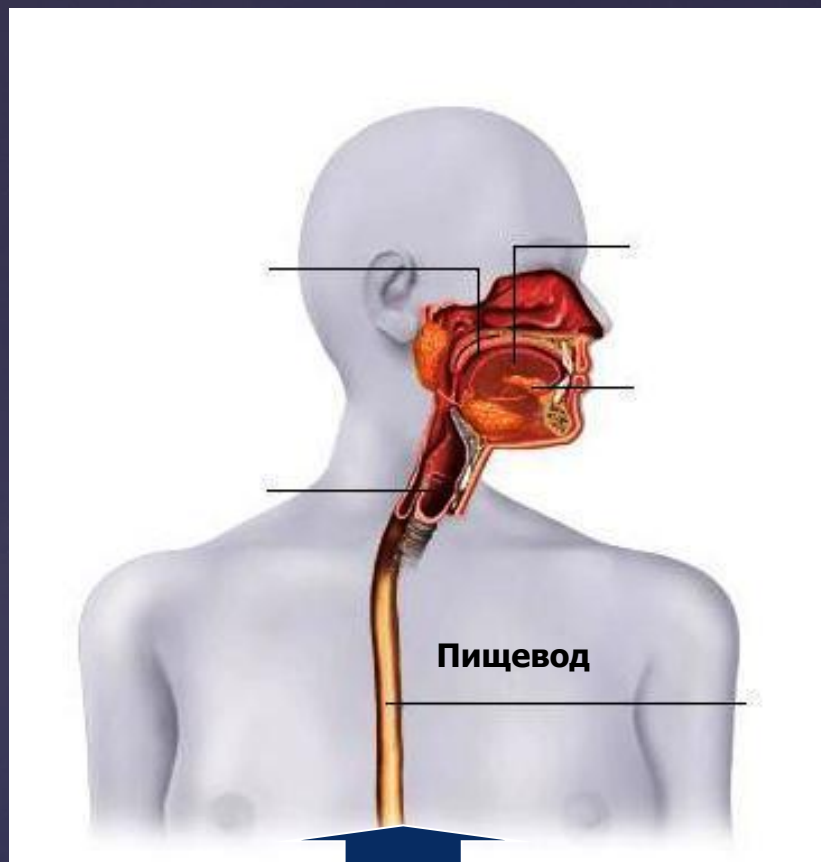


Влияние алкоголя на пищеварительную систему



Алкоголь подавляет секрецию и повышает вязкость слюны

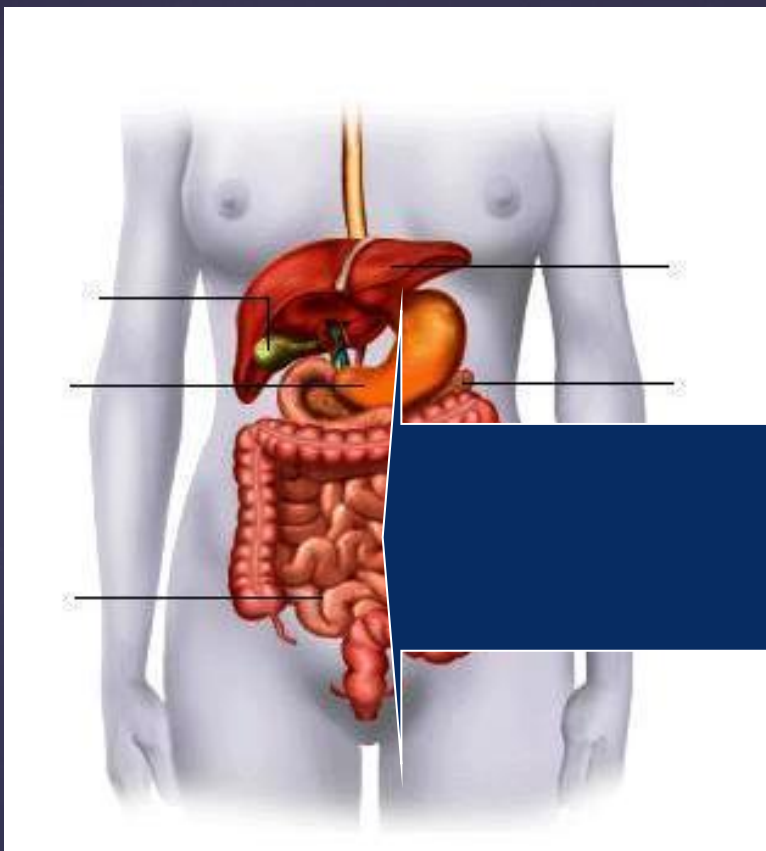
Зубы алкоголика разрушаются из-за угнетения иммунитета, нарушения режима питания, неряшливости



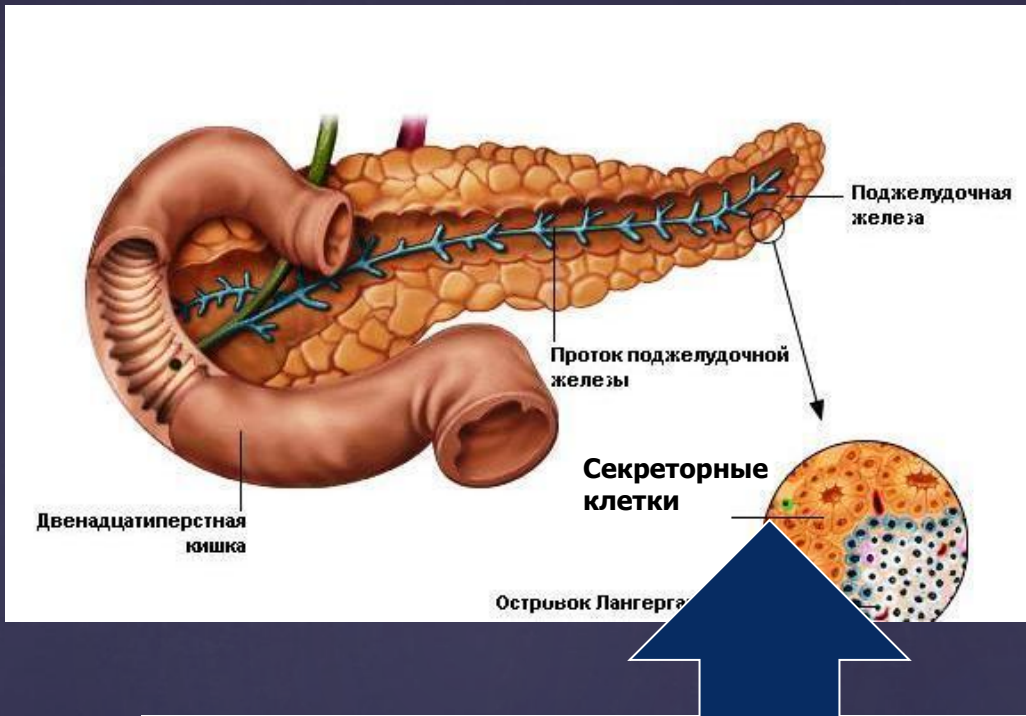
Нарушается процесс глотания – пища забрасывается из желудка в пищевод по причине воздействия алкоголя на сфинктеры пищевода. Вены пищевода подвержены варикозному расширению, что может быть причиной сильного кровотечения во время рвоты и смерти



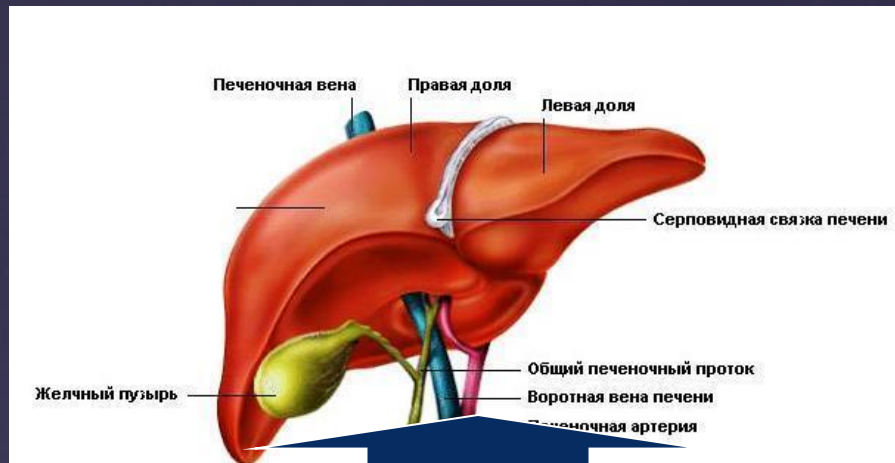
Развивается гастрит, язва, рак желудка; атрофируются его клетки, нарушается пищеварение. Нарушения обнаруживаются у 95% алкоголиков



Алкоголь повреждает мембраны клеток кишечника, нарушается кровоснабжение ворсинок, отвечающих за всасывание полезных веществ и выделение вредных, нарушается обмен веществ. На стенках образуются эрозии, кишечные ворсинки постепенно укорачиваются. Наступает авитаминоз (витаминов группы В) в результате дисбактериоза, отравление организма продуктами жизнедеятельности патогенной микрофлоры. Развивается алкогольный энтерит (воспаление кишечника), основным проявлением которого является диарея



Систематическое злоупотребление алкоголем приводит к замещению секреторных клеток поджелудочной железы опорными. Развивается острый или подострый панкреатит. Снижается выработка инсулина. Развивается приобретенный сахарный диабет

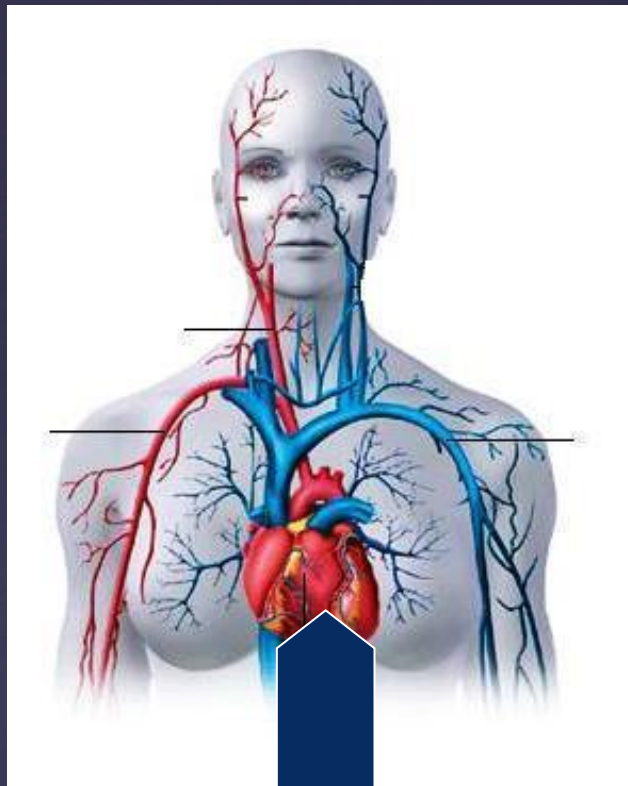


Стадии поражения печени:

I - печень не справляется с переработкой токсинов, происходит ее компенсаторное увеличение. Клетки, постоянно нейтрализующие этанол и его метаболиты, погибают от чрезмерной работы и их место занимает жировая ткань (алкогольный жировой гепатоз)

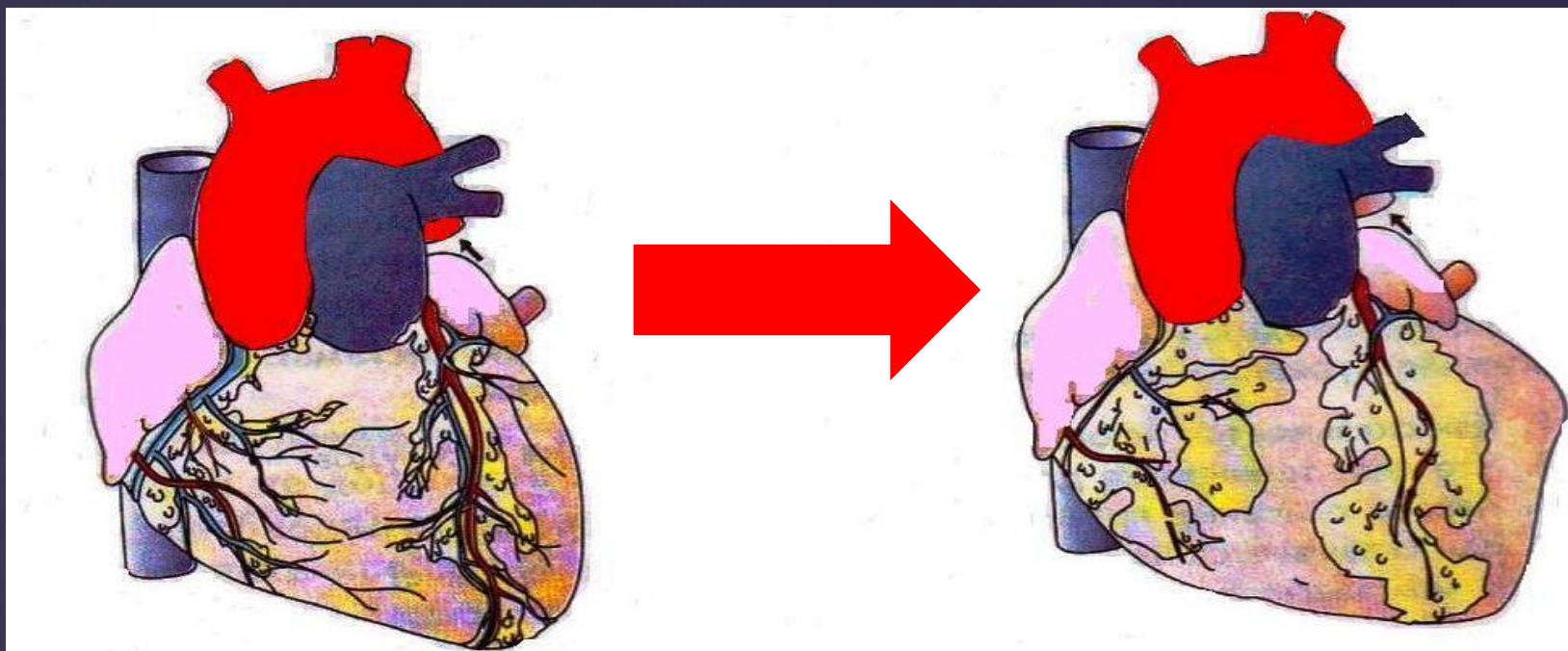
II - на фоне жирового перерождения печени развивается алкогольный гепатит (воспаление клеток печени). Развиваются некрозы (гибель клеток). С этого момента заболевание печени приобретает необратимый характер, печеночные клетки не восстанавливаются

III – алкогольный цирроз печени. Живые клетки печени формируют узлы, сдавливающие вены печени и кровообращение всего тела нарушается. Происходит отравление вредными веществами, которые больше не утилизируются печенью. Часто пациенты гибнут от кровотечений из расширенных вен. Из крупных узлов печени образуются раковые опухоли (гепатоцеллюлярная карцинома)



Поражение сердца развивается вследствие прямого действия ацетальдегида (продукта переработки алкоголя):

1. Снижаются сократимость и работоспособность миокарда.
2. Нарушается структура мышечных волокон, уменьшается количество ядер в клетках, нарушается синтез белка в клетках сердца. Обнаруживаются микро- и макронекрозы.
3. Развиваются гипертоническая болезнь (давление выше на 10-15%) и атеросклероз сосудов.



Размер сердца алкоголика увеличен за счет увеличения полостей и разрастания (не функциональной, мышечной, а соединительной) ткани.

Уменьшается сила и скорость сердечных сокращений, развивается сердечная недостаточность: отеки всех органов. Выздоровление на этой стадии алкогольного поражения сердца невозможно.



Клетки мозга составляют всего 2,5% веса тела. Однако в них концентрируется более 40% выпитого алкоголя, так как снабжение мозга кровью в 16 раз интенсивнее, чем, например, рук и ног.



Алкоголизм проявляется множеством неврологических симптомов, в основе которых лежат нарушения обмена в нервной ткани, гибель нервных клеток, увеличение внутричерепного давления, разрушение оболочек нервных стволов.

Самые значительные изменения происходят при воздействии этанола на клетки мозга: изменяется характер, присоединяются нарушения интеллекта и памяти, которые при прогрессировании приводят к выраженному слабоумию.



Человек, у которого началась белая горячка, опасен для окружающих. У него возникают различные зрительные галлюцинации, например, при недостаточном освещении люди представляются больному жуткими чудовищами, и он с ними может вступить в схватку.



**У женщин алкоголизм
приобретает
хроническую форму
намного быстрее, чем
у мужчин, к тому же
значительно труднее
лечится**

Влияние алкоголя на зародыш и плод



7-я неделя



12-я неделя

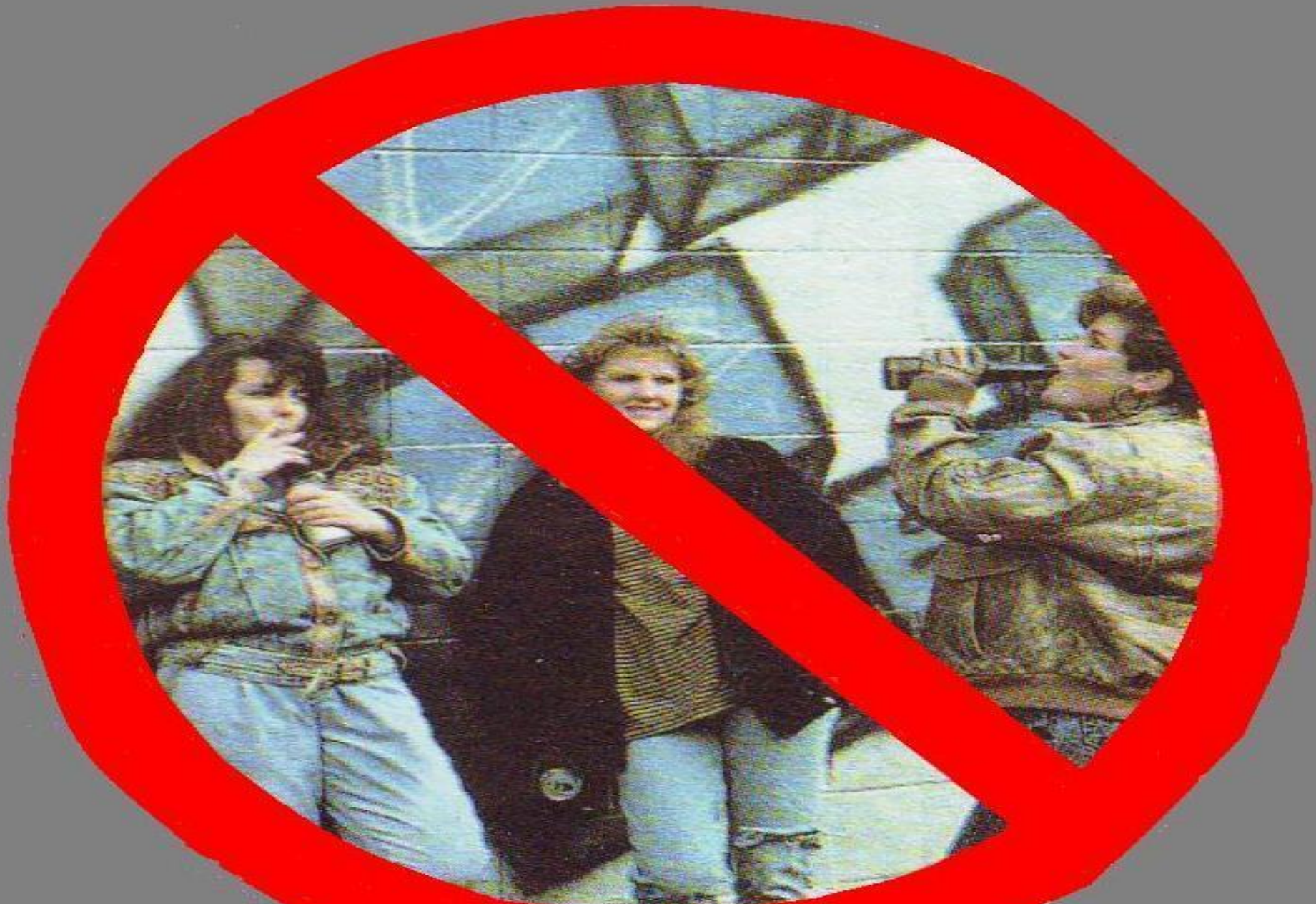


28-я неделя

На 4-8-й неделе беременности алкоголь вызывает аномалии в развитии черепа и мозга.

На 8-15-й – в развитии нижней части лица, конечностей и внутренних органов.

В более поздние сроки беременности отравление алкоголем приводит к разрушению печени.



Скажи алкоголю нет!