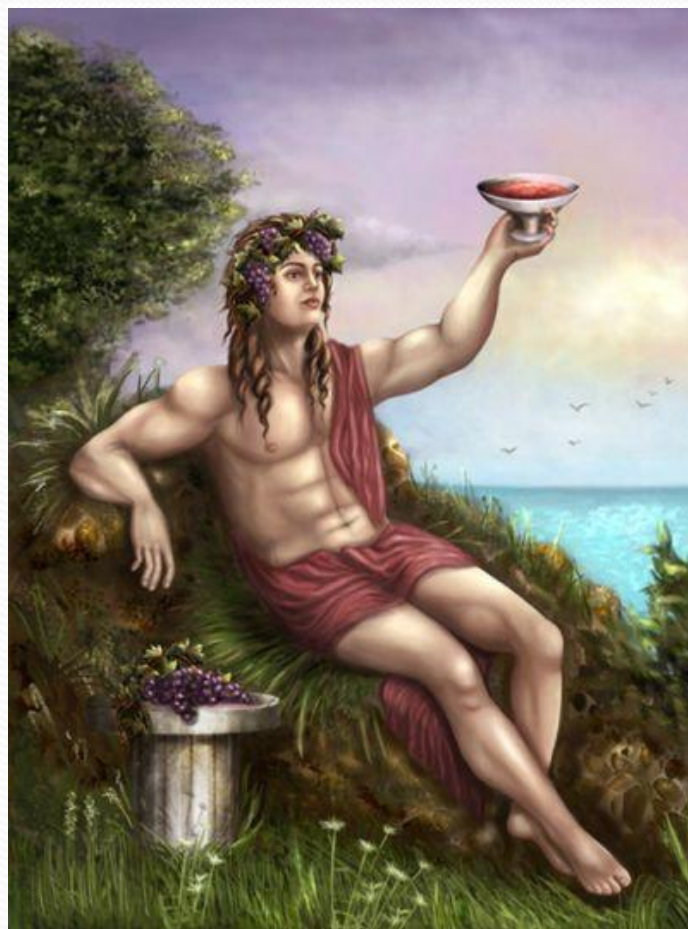


ТЕАТР ДРЕВНЕЙ ГРЕЦИИ



- **ТЕАТР** - (греч. θέατρον — место для зрелищ) — одно из направлений искусства, в котором чувства, мысли и эмоции автора передаются зрителю посредством действий группы актёров

Театр возник в Древней Греции более 2500 лет назад в честь Великих Дионисий



Бог Дионис

Сатир – спутник Диониса



- Дифирамбы- хвалебные песни.
- Корифей – предводитель сатиров, позже и главного в хоре называли корифей.

ДЕНЬ РОЖДЕНИЯ ТЕАТРА

Правитель Писистрат
установил трёхдневные
театральные представления
в праздник Дионисий

27 марта 534 года до н.э.

таблицу

Вопросы для сравнения	Древнегреческий театр	Современный театр
Где происходят представления ?		
Как часто происходят представления?		
Сколько представлений даётся в один день?		
Участники представлений		
Жанры пьес		
Как награждают актёров		
Занавес		

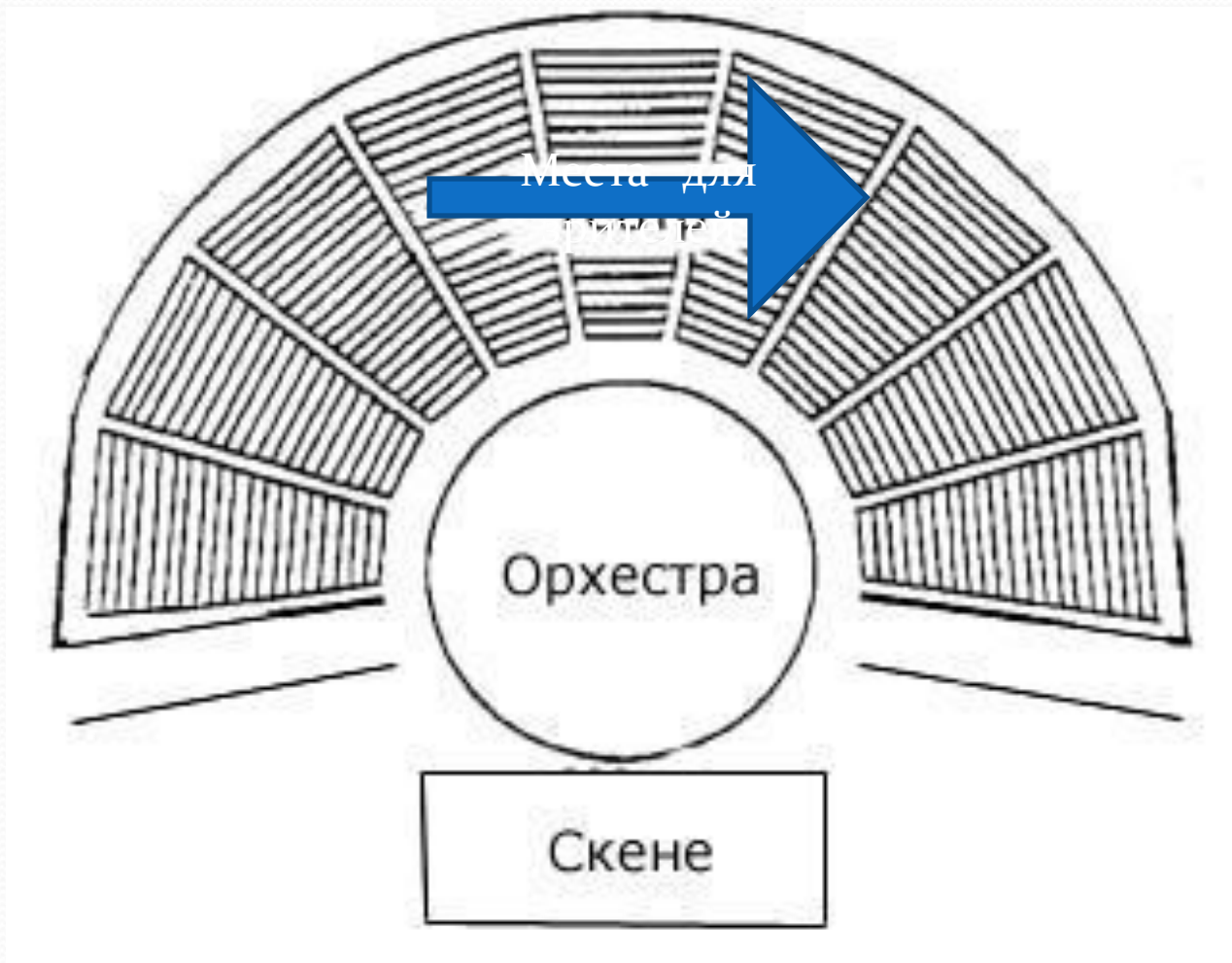
**Каждый полис имел свой театр.
Он строился у подножия холма под
открытым небом.**



В первом ряду сидели почётные гости: жрецы Диониса, стратеги, олимпионики.



Здание театра состояло из трёх частей:



- **Театрон** – это места для почётных зрителей.
- **Орхестра** – круглая или полукруглая площадка, на которой выступали актёры и хор.
- **Скене** – пристройка, примыкавшая к орхестре. К её стене прикрепляли полотна, изображавшие то вход во дворец, то берег моря. Внутри скене хранились костюмы и маски актёров.

**Буква на билете означала сектор, а
мест не было, можно было занять
любое
место , начиная со второго ряда.**



Феорикон - «ЗРЕЛИЩНЫЕ ДЕНЬГИ»

Их раздавали бедным
гражданам для посещения
театральных зрелищ

ЗРЕЛИЩНИК



Актёрами были только мужчины



Театр Диониса в Афинах. Маски



Котурны – это специальная
деревянная обувь

МАСКИ ДЛЯ АКТЁРОВ



Пьеса – литературное
произведение,
предназначенное для
постановки на сцене.

Пьеса состоит из:

- Структура пьесы включает в себя текст действующих лиц (диалоги и монологи) и функциональные авторские ремарки (примечания, содержащие обозначение места действия, особенностей интерьера, внешности персонажей, их манеры поведения и т.д.). Как правило, пьеса предваряется списком действующих лиц, иногда – с указанием их возраста, профессии, титулов, родственных связей и т.п.
- Отдельная законченная смысловая часть пьесы называется актом или действием, которое может включать в себя более мелкие составляющие – явления, эпизоды, картины.



Жанр - вид художественного
произведения

КОМЕДИЯ - (от греч. komos – весёлая толпа и oide –песнь)
произведение, изображающее такие жизненные положения и характеры, которые вызывают смех. В комедии - действующими лицами являлись обычные люди, современники автора и зрителей .

ТРАГЕДИЯ-(от греч.tragos – козёл и oide – песнь - буквально «козлиная песнь») произведение, изображающее борьбу, личную или общественную катастрофу, обычно оканчивающуюся гибелью героя. В трагедии действовали герои мифов, боги и герои.

ДРАМА - это пьеса с острым конфликтом, который, в отличие от трагического, не столь возвышен и разрешим. Соединяет в себе трагическое и комическое.



1 – я пьеса

- ЖАНР ДРАМАТИЧЕСКОГО ПРОИЗВЕДЕНИЯ –
ТРАГЕДИЯ
- НАЗВАНИЕ – **«АНТИГОНА»**
- ДЕЙСТВУЮЩИЕ ЛИЦА – **Антигона , Исмена,
Креонт, Прорицатель, Ведущий, Стражник, Гемон**

2 – я пьеса

- ЖАНР ДРАМАТИЧЕСКОГО ПРОИЗВЕДЕНИЯ –
КОМЕДИЯ
- НАЗВАНИЕ – « **ЛЯГУШКИ** »
- ДЕЙСТВУЮЩИЕ ЛИЦА – **Эсхил, Еврипид, Дионис,
хор**

Очень часто древнегреческие авторы брали сюжеты для своих пьес из мифов .



Мельпомена – муза трагедии



Талия – муза комедии

Вопросы для сравнения	Древнегреческий театр	Современный театр
Где происходят представления	Под открытым небом	
Как часто происходят представления ?	Один раз в год, три дня подряд	
Сколько представлений давалось в один день?	всего по пять в день	
Участники представлений	Актёры, только мужчины	
Жанры пьес	трагедии и комедии	
Как награждают актёров?	Козёл, корзина с инжиром и амфора с вином, аплодисменты	
Занавес	Нет	



ВОПРОСЫ ДЛЯ ТЕСТА:

1. Комедия – это произведение, изображающее такие жизненные положения и характеры, которые вызывают смех.
2. Трагедия – это произведение, изображающее борьбу, личную или общественную катастрофу, обычно оканчивающуюся гибелью героя.
3. Пьеса – комедийное произведение.
4. ДРАМА - (от греч. drama – действие) - это пьеса с острым конфликтом, который, в отличие от трагического, не столь возвышен и разрешим. Соединяет в себе трагическое и комическое.
5. Драматическое произведение состоит из реплик, монологов, диалогов, ремарок, актов или действий, которые могут включать в себя более мелкие составляющие – явления, эпизоды, картины.
6. Софокл – афинский драматург.
7. Аристофан – древнегреческий комедиограф.
8. Пьеса состоит только из диалогов.
9. Дифирамбы - хвалебные песни.