

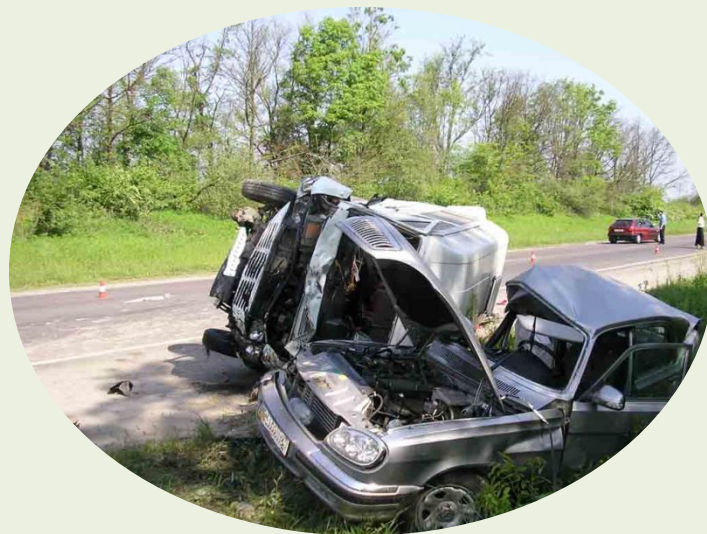
ПРОИЗВОДСТВЕННЫЕ АВАРИИ

**Производственная авария –
происшествие, создающее угрозу
жизни и здоровью людей,
приводящее к разрушению зданий и
сооружений, наносящее ущерб
окружающей среде.**



Аварии подразделяются:

- Происшествия (мелкие аварии с незначительным ущербом).
- Крупные аварии (аварии с большим ущербом).



Катастрофа – крупномасштабная авария, повлекшая многочисленные человеческие жертвы и значительный материальный ущерб.



Локальные аварии – не выходят за пределы предприятия.



Местные – не выходят за пределы населенного пункта.



Территориальные – не выходят за пределы области.



Региональные – охватывают какой-либо регион (2-3 области).



Федеральные – ЧС выходит за пределы 4-х и более областей.



Глобальные – воздействие чрезвычайной ситуации выходит за



Виды аварий и катастроф

Транспортные



Пожары, взрывы



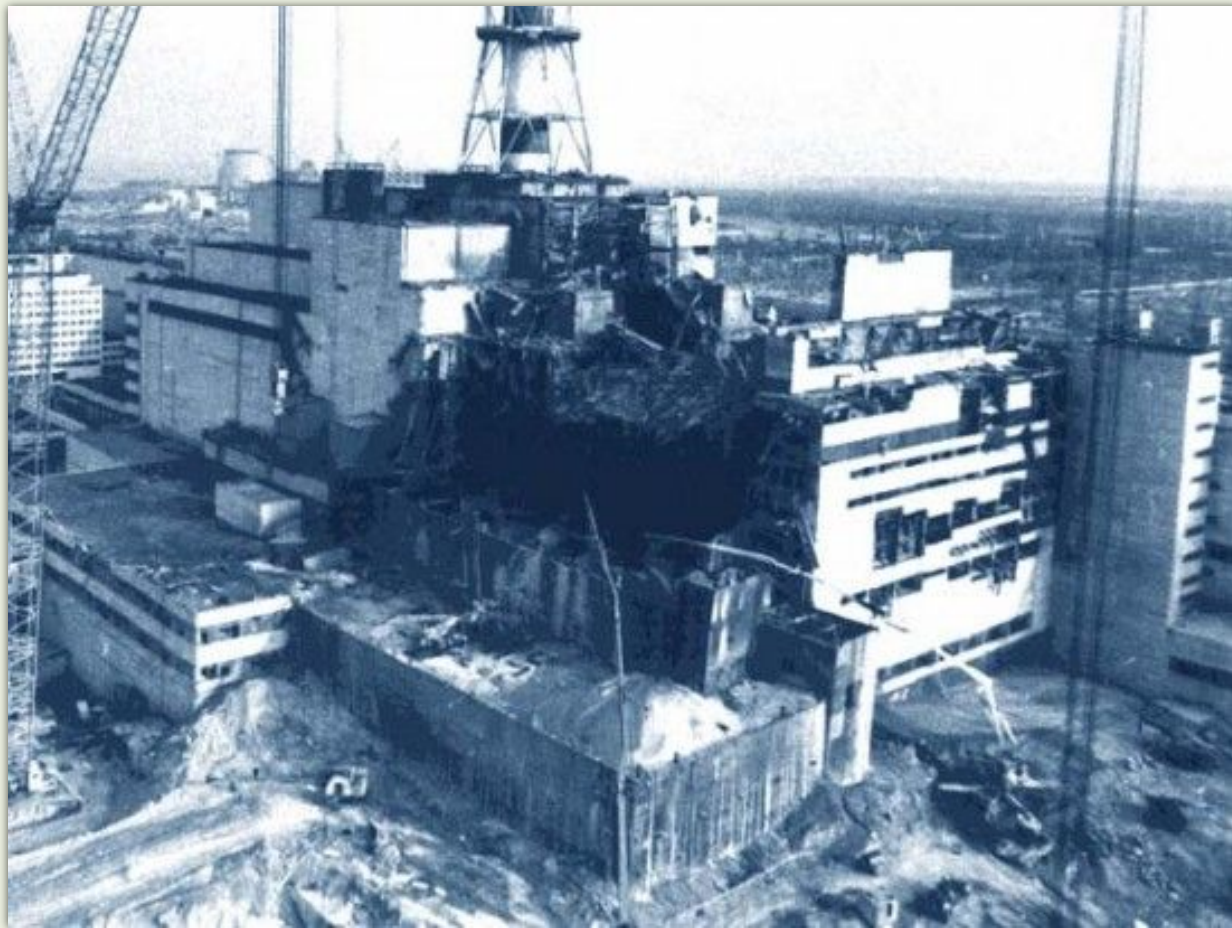
Аварии с выбросом химических веществ



Аварии с выбросом биологически опасных веществ



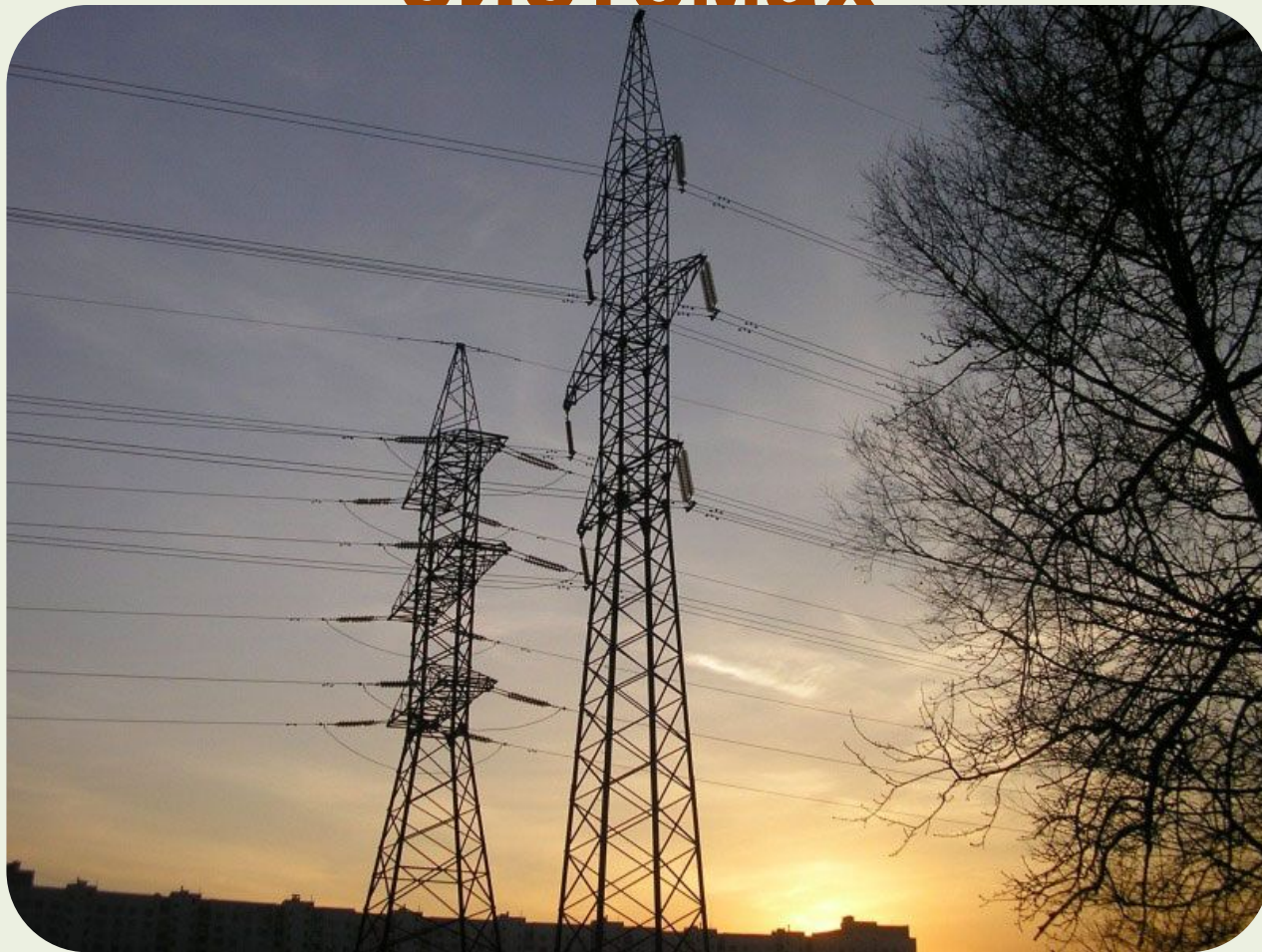
Аварии с выбросом радиоактивных веществ



Внезапное обрушение зданий



Аварии в электроэнергетических системах



Аварии на очистных сооружениях



Аварии в коммунальных системах



Гидродинамические аварии



Причины аварий

1. Нарушение трудовой и технологической дисциплины на производстве;
2. Неисправность приборов;
3. Нарушение правил техники безопасности;
4. Износ оборудования;
5. Ухудшение материально-технической базы;
6. Стихийные бедствия.

СПАСИБО ЗА УРОК!