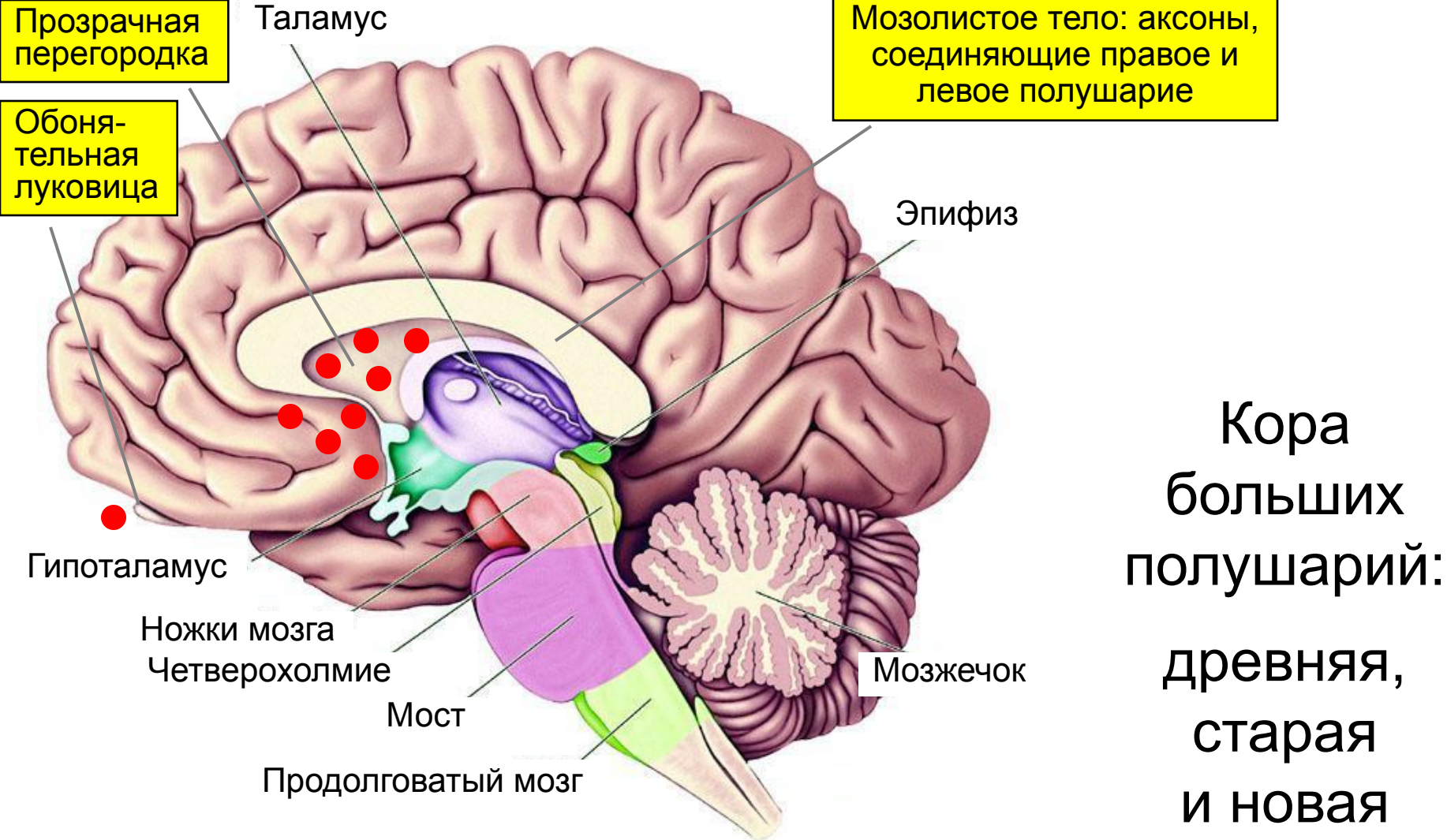
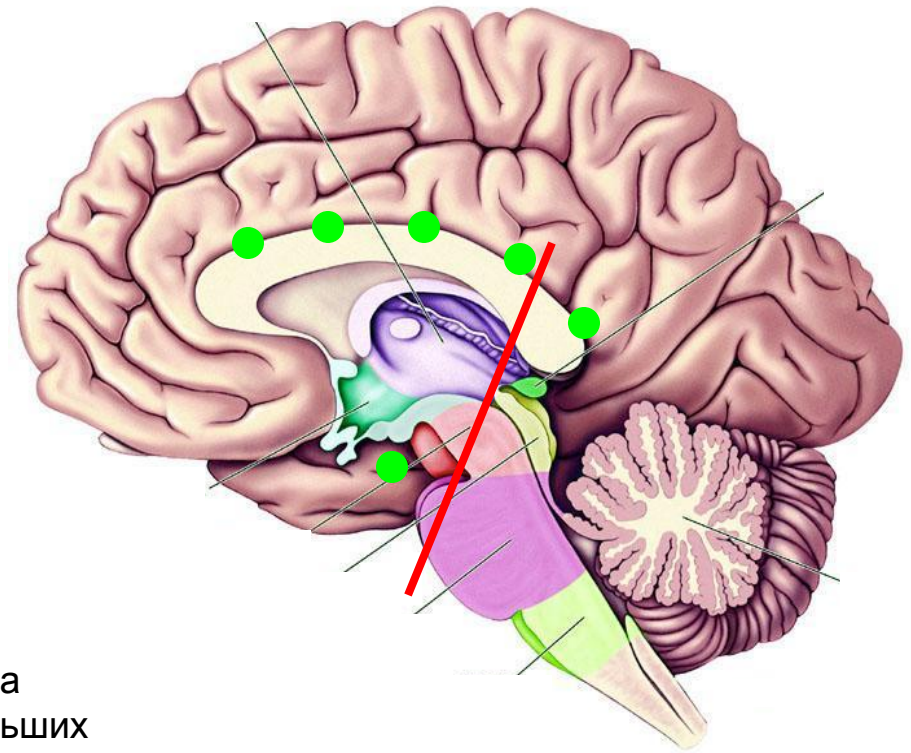


Рис. 102. Важнейшие части мозга, образующие лимбическую систему. Можно видеть, что они располагаются вдоль краев больших полушарий, как бы «окаймляют» их.



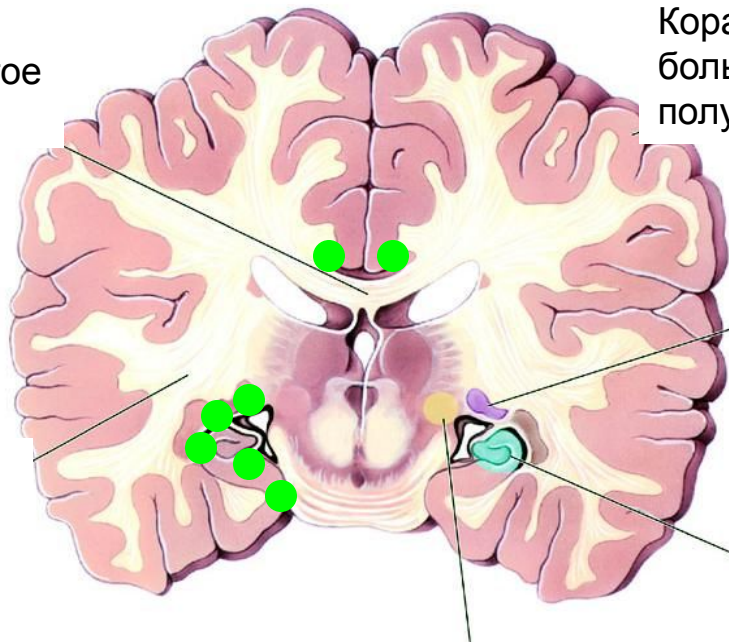
Древняя кора: обонятельные структуры (обонятельная луковица, прозрачная перегородка, область вокруг передней части мозолистого тела)

Старая кора больших полушарий:
 сверху – на границе с мозолистым телом;
 внутри височной доли – гиппокамп (центры кратковременной памяти).



Мозолистое тело

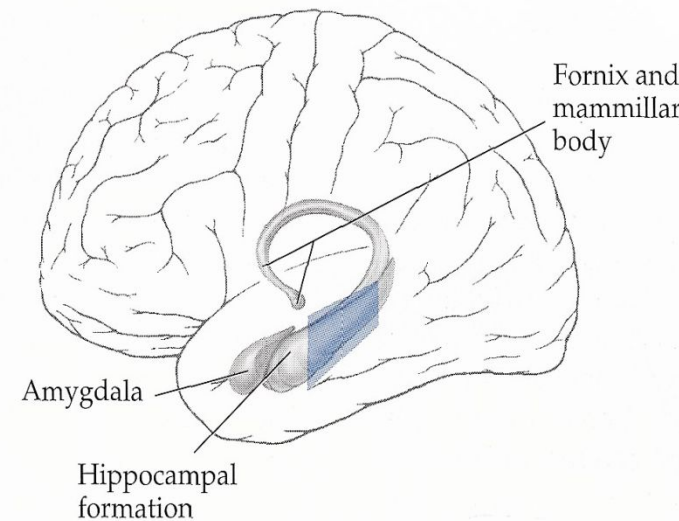
Кора больших полушарий



Задние (зрит.) ядра таламуса

Гиппокамп

Задние (слуховые) ядра таламуса



Amygdala

Hippocampal formation

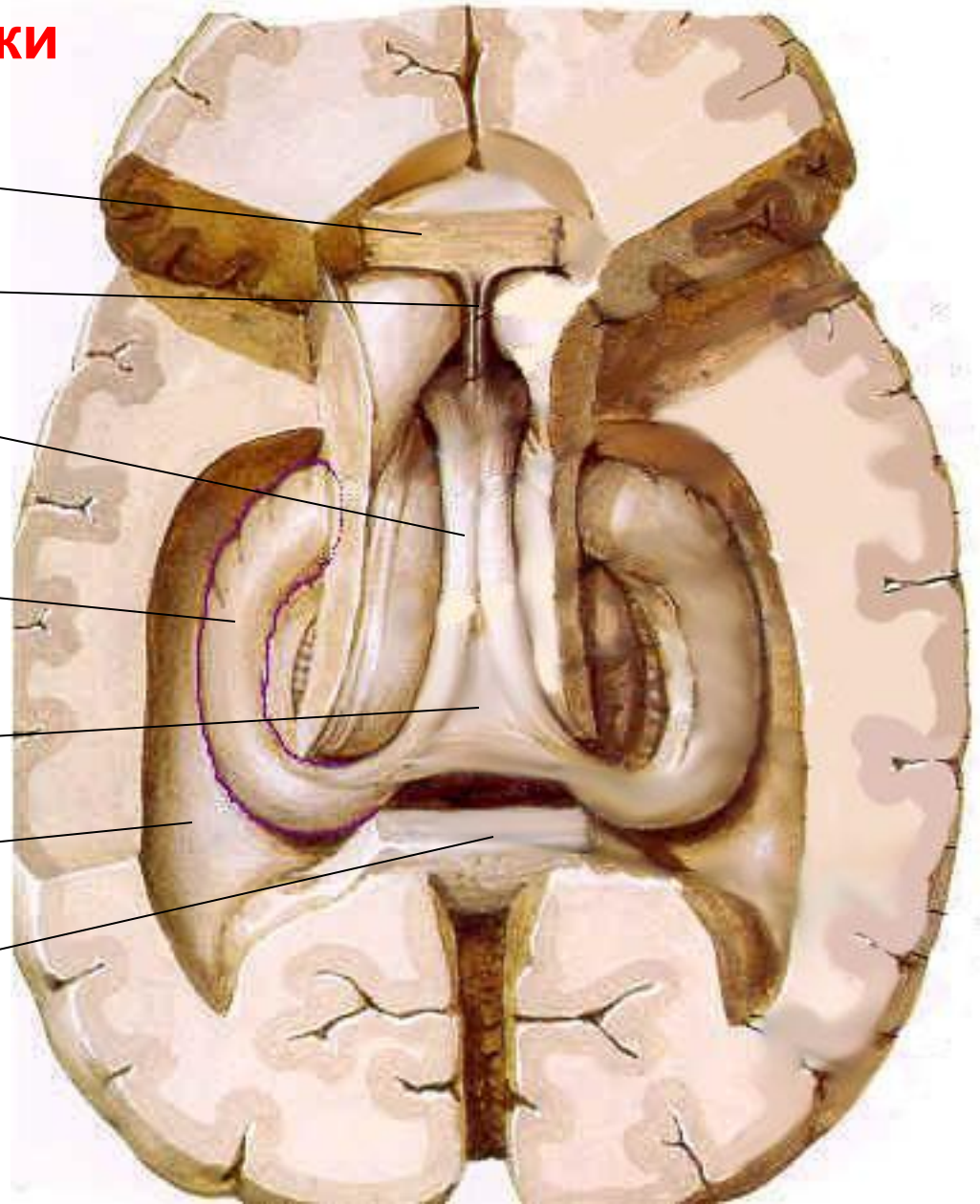
Fornix and mammillar body

Внутри-полушарное белое вещество

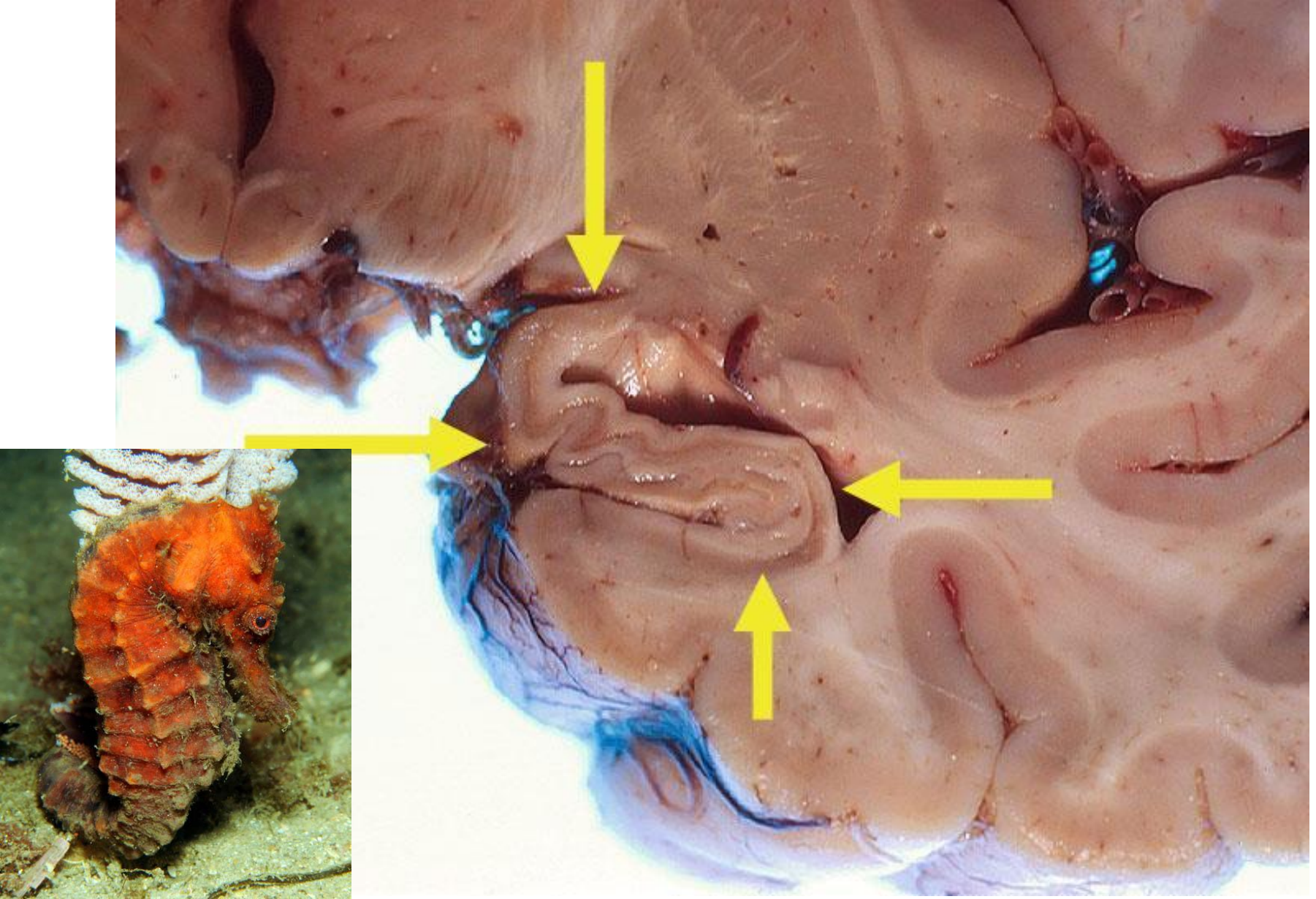
Горизонтальный разрез через боковые желудочки

Лобный полюс

- Мозолистое тело
- Прозрачная перегородка
- Свод
- Гиппокамп
- Комиссура свода
- Боковой желудочек
- Мозолистое тело



Затылочный полюс



Фронтальный срез через ventральный гиппокамп на уровне мамиллярных тел