

МОСКОВСКИЙ ГУМАНИТАРНО-ЭКОНОМИЧЕСКИЙ ИНСТИТУТ

**ВЫПУСКНАЯ КВАЛИФИКАЦИОННАЯ РАБОТА**

*Пенитенциарная система России.  
История тюремных учреждений в России.*

***Выполнил: Королев А.В.***

*Н. Новгород, 2013*

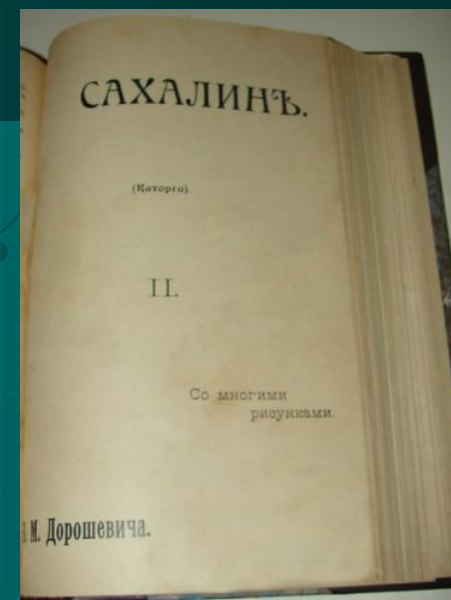
# Актуальность темы:

*Недостаточная научная разработанность, наличие ряда пробелов в системе историко-правовых знаний, необходимость решения проблем пенитенциарной юрисдикции на региональном уровне явились предопределяющими степень актуальности данного направления научного исследования факторами, обусловившими выбор темы выпускной квалификационной работы.*



## Теоретическая основа исследования:

**С.П. Мокринский,  
В.Н. Никитин,  
С. В. Максимов,  
Е.Н. Анучин,  
Е.Н. Тарковский,  
А.П. Чехов.  
В.М. Дорошевич,  
Дж Кеннан,  
и др.**



# Цель работы:

состоит в том, чтобы на основе изучения и ретроспективного анализа законодательных актов дореволюционного периода, историко-правовых источников, архивных и иных документальных материалов проследить пути становления, развития, правового регулирования и деятельности пенитенциарных учреждений в дореволюционной России.

## Задачи:

**1** изучение и обобщение законодательных документов, научных, архивных и иных материалов в целях определения степени и уровня теоретической разработанности

**2** определение роли пенитенциарных учреждений в деятельности органов государственной власти и управления

**3** изучение состояния правового регулирования исполнения наказания в виде лишения свободы в соответствии с избранной периодизацией

**4** формулирование теоретических положений и выводов, направленных на совершенствование деятельности уголовно-исполнительной системы в современной России.

# **Объект исследования:**

**правовая и историческая действительность Российского государства, связанная со становлением и развитием системы специальных учреждений и органов, исполняющих уголовные наказания в виде лишения свободы.**

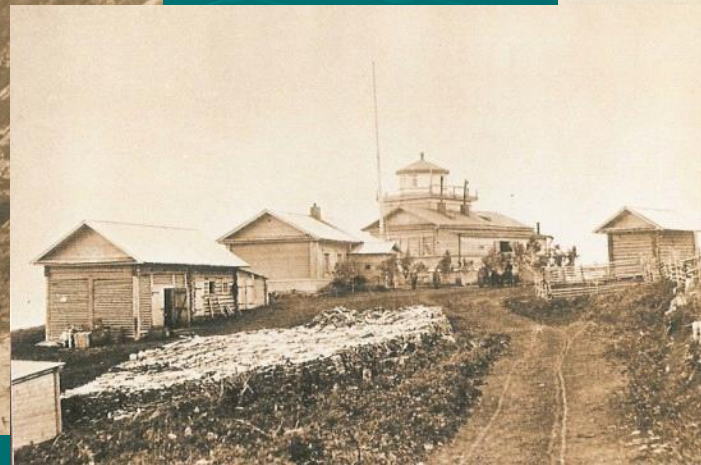
# **Предмет изучения:**

**становление и развитие российского пенитенциарного ведомства в дооктябрьский исторический период и правовые основы его формирования и функционирования на территории Дальнего Востока во второй половине XIX - начале XX века.**

*Храм в с. Рыковском*



**Методы исследования: историко-правовой, формально-юридический, логико-юридический, сравнительно-правовой, конкретно-социологический и др.**



**Хронологические и географические рамки исследования охватывают весь дореволюционный период российской истории. Однако особое внимание уделяется второй половине XIX - началу XX в.**



# **Научная новизна исследования**

**Накопленный материал позволяет объективнее и глубже проникнуть в саму природу такого явления, как институт исполнения наказания в виде лишения свободы, понять его важность в процессе укрепления российской государственности**

# **Практическая значимость исследования**

**проявляется в возможном применении результатов данной работы в процессе совершенствования деятельности уголовно-исполнительной системы Российской Федерации на современном этапе.**



# Результаты исследования

1

*В Древнерусском уголовном законодательстве наказание в виде тюремного заключения не являлось основным, а носило вспомогательный характер.*

*Со временем возрастает роль тюрьмы, учреждаются смирительные и рабочие дома, с 1852 г. распространяется ссылка, с 1691 г. развиваются каторжные работы, которые становятся не столько уголовным наказанием, сколько местом организации необходимого хозяйственного и экономического производства.*

2

*Из века в век, российское пенитенциарное ведомство было местом унижения человеческого достоинства и подавления личности.*



## Результаты исследования

3

*На наш взгляд, учреждение в 1819 г. благотворительной организации «Попечительное Общество о тюрьмах». сегодня заслуживает пристального внимания и может найти широкое применение на стадии проведения реформ в области пенитенциарного дела в современной России.*

4

*К 1882 г. в России сложилась достаточно сложная и многочисленная система мест заключения. Новым структурным звеном, не имеющим аналогов в зарубежной пенитенциарной практике, стало образование Тюремной инспекции. В марте 1890 г. были созданы ее местные органы - губернские тюремные инспекции.*

5

*В 1869 г. на острове Сахалин была учреждена каторга. Экономическое освоение Дальнего Востока сопровождалось не только великими географическими открытиями, но и активным строительством в этом регионе карательных учреждений.*



# Результаты исследования

6

Следствием невыносимых условий содержания осужденных служили их частые побеги с острова.

Годы	Александровский округ		Тымовский округ		Корсаковский округ		Всего по острову		Погибло при побеге	Не возвратилось после побега
	Беж.	Возвр.	Беж.	Возвр.	Беж.	Возвр.	Беж.	Возвр.		
1885	124	101	41	28	46	41	221	170	15	26(12,3%)
1886	191	131	77	43	60	35	328	209	10	109(33,2%)
1887	239	191	64	47	35	30	338	268	16	54(16%)
1888	151	136	64	22	27	25	228	183	3	24(11,4%)
<b>Всего</b>	<b>705</b>	<b>559</b>	<b>214</b>	<b>140</b>	<b>168</b>	<b>131</b>	<b>1087</b>	<b>830</b>	<b>44</b>	<b>213 19,6%)</b>
%	6,8	79,3	7,7	65,4	4	78	6,2	76,4	4% или 1,1% от общего числа содержащихся на каторге	

# Результаты исследования

Сведения о побегах, совершенных ссыльнокаторжными в декабре 1877 г. из Дуэской тюрьмы и работ на сельскохозяйственной ферме

Место совершения побега	Лица	Числа месяца												Итого
		1	8	9	10	12	13	14	15	16	17	19	21	
Места работ каторжной команды							1							15
							3							
	муж	2	7	3	7	5	6	13	6	1	5	4	-	59
	жен	-	-	-	-	-	-	1	-	-	-	-	-	1
С места работ на хозяйственной ферме		3	4	5	6	7	8	9	10	11	12	13	14	15
	муж	-	-	-	-	-	-	-	-	-	-	-	1	1
	жен	-	-	-	-	-	-	-	-	-	-	-	-	-
<b>Всего</b>		2	7	3	7	5	6	14	6	2	5	4	1	62



## Результаты исследования

**7** *Пенитенциарная система в дореволюционной России формировалась и претерпевала изменения на фоне возникающего капитализма и отмирания старого неэффективного способа исполнения системы наказания. И этот же период наблюдается в системе и сегодня в России.*

*Накопленный предшествующими поколениями опыт пенитенциарного строительства, восстановленные подлинные исторические факты, их оценка и переоценка с позиций непрерывного поступательного общественного развития, могут стать основой современного процесса реформирования отечественного законодательства и практики исполнения уголовных наказаний.*

# *Спасибо за внимание!*

Площадь 76 600 км<sup>2</sup>

Наивысшая точка 1609 м

Население (2010 год) 493 000 чел.

