

# ТИПЫ СЕЛЬСКОХОЗЯЙСТВЕННЫХ ПРЕДПРИЯТИЙ

- ПО СТЕПЕНИ ТОВАРНОСТИ:

- Натуральные
- Товарные

- ПО РАЗМЕРАМ:

- По физическому размеру
- По экономическому размеру

- ПО ТИПУ СОБСТВЕННОСТИ НА ЗЕМЛЮ:

- Собственные земли
- Арендованные земли
- Земли, находящиеся в публичной собственности

- ПО ХАРАКТЕРУ ТРУДА:

- Семейный труд
- Наемный труд
- Смешанный (включая контрактные отношения)

- ПО ЗАНЯТОСТИ:

- С полной занятостью
- С частичной занятостью

# ОСНОВНЫЕ ОРГАНИЗАЦИОННО-ПРАВОВЫЕ ФОРМЫ ПРЕДПРИЯТИЙ В АПК

*1. Без образования юридического лица:* физическое лицо- частный предприниматель , личное подсобное хозяйство, крестьянское хозяйство

*2. С образованием юридического лица:*

2.1 Фермерское хозяйство

2.2 Сельскохозяйственные кооперативы, в том числе: производственный, обслуживающий, снабженческо-сбытовой кооперативы

2.3 Общество с ограниченной ответственностью

2.4 Акционерные общества

# ХАРАКТЕРИСТИКА ОРГАНИЗАЦИОННО-ПРОИЗВОДСТВЕННЫХ ФОРМ СЕЛЬСКОХОЗЯЙСТВЕННЫХ ПРЕДПРИЯТИЙ

<b>Организационно-производственная форма</b>	<b>Цель функционирования</b>	<b>Распределение дохода</b>	<b>Форма управления</b>
<b>Семейная</b>	<b>Повышение благосостояния семьи</b>	<b>Внутрисемейное потребление</b>	<b>Семейное разделение обязанностей</b>
<b>Коллективная</b>	<b>Повышение благосостояния коллектива</b>	<b>По труду и (или) паю</b>	<b>Общее собрание</b>
<b>Антрепренерская</b>	<b>Максимизация прибыли и повышение стоимости бизнеса</b>	<b>Заработная плата и распределение прибыли</b>	<b>Наемные управленцы или выборные органы управления (если АО или ООО)</b>

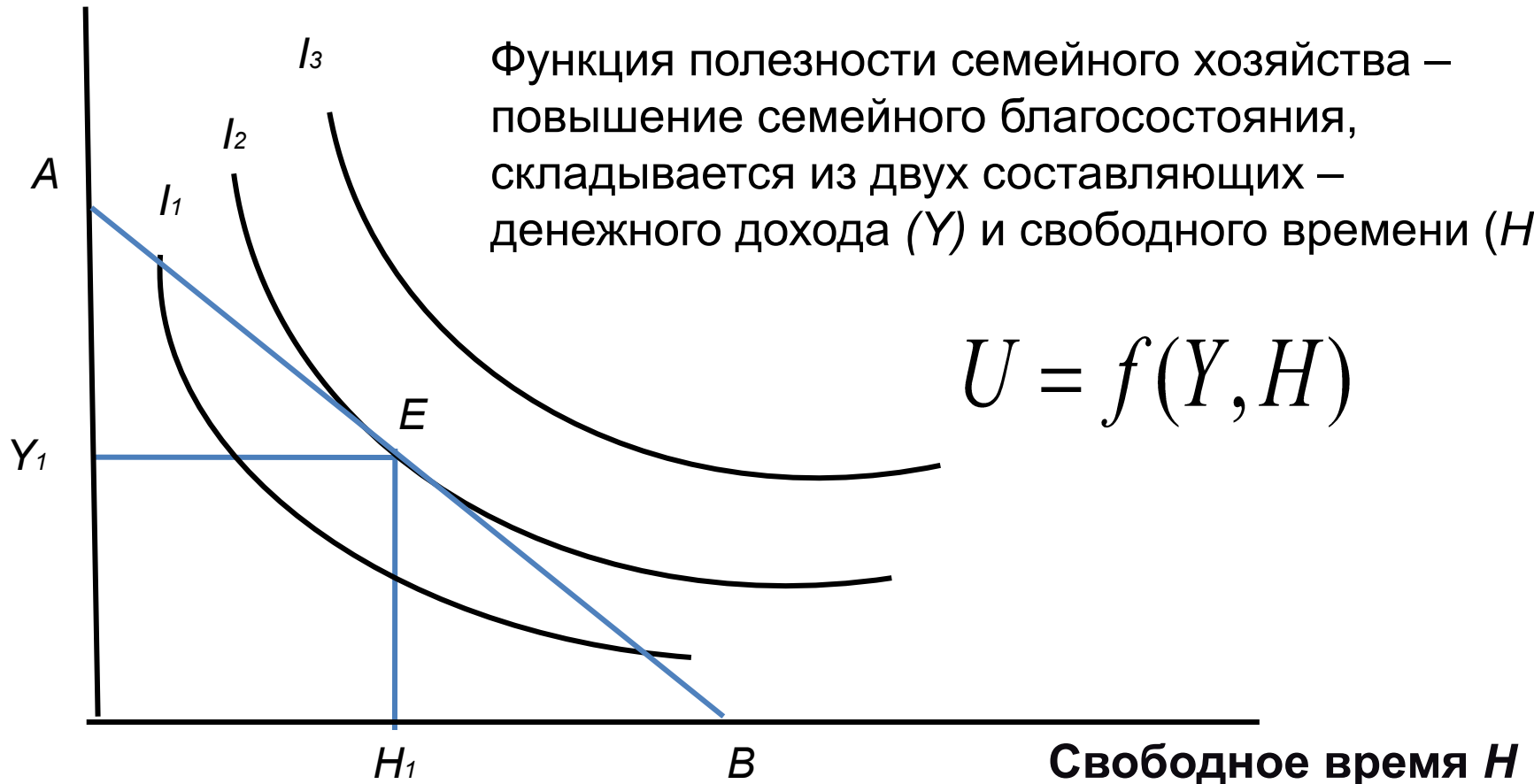
# ОСОБЕННОСТИ СЕМЕЙНОГО ХОЗЯЙСТВА

**Единство трех сущностей:**

- 1. *Аграрная фирма*** – нацелена на производство продукции для продажи
- 2. *Трудовое хозяйство*** – зарабатывает доход использованием рабочей силы семьи
- 3. *Потребительское хозяйство*** – предъявляет спрос на потребительские товары и услуги

# ФУНКЦИЯ ПОЛЕЗНОСТИ СЕМЕЙНОГО ХОЗЯЙСТВА

Денежный доход  $Y$



# ДЕТЕРМИНАНТЫ КРИВЫХ «ДОХОД – СВОБОДНОЕ ВРЕМЯ» ДЛЯ СЕМЕЙНОГО ХОЗЯЙСТВА

Наклон кривой **AB** показывает предельную норму замещения дохода свободным временем (ПНЗ  $y, n$ ):

$$\text{ПНЗ } y, n = - \Delta n / \Delta y$$

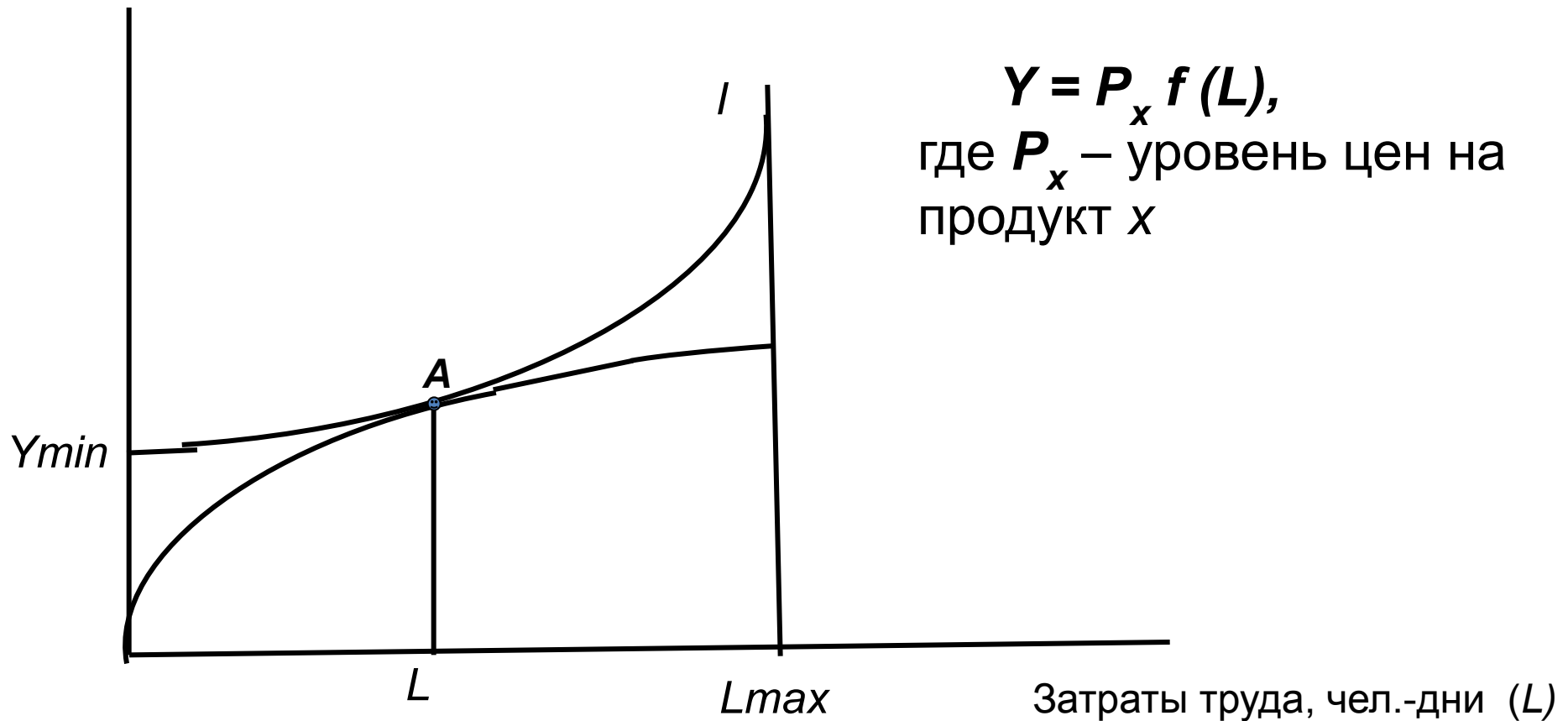
Наклон кривой **AB** определяет предельную ценность семейного труда, так называемую **субъективную заработную плату**.

Субъективная заработная плата обусловлена **демографической структурой семьи**, т.е.

соотношением в составе семьи членов -потребителей ( $c$ ) и членов-работников ( $w$ ) :  $c / w$

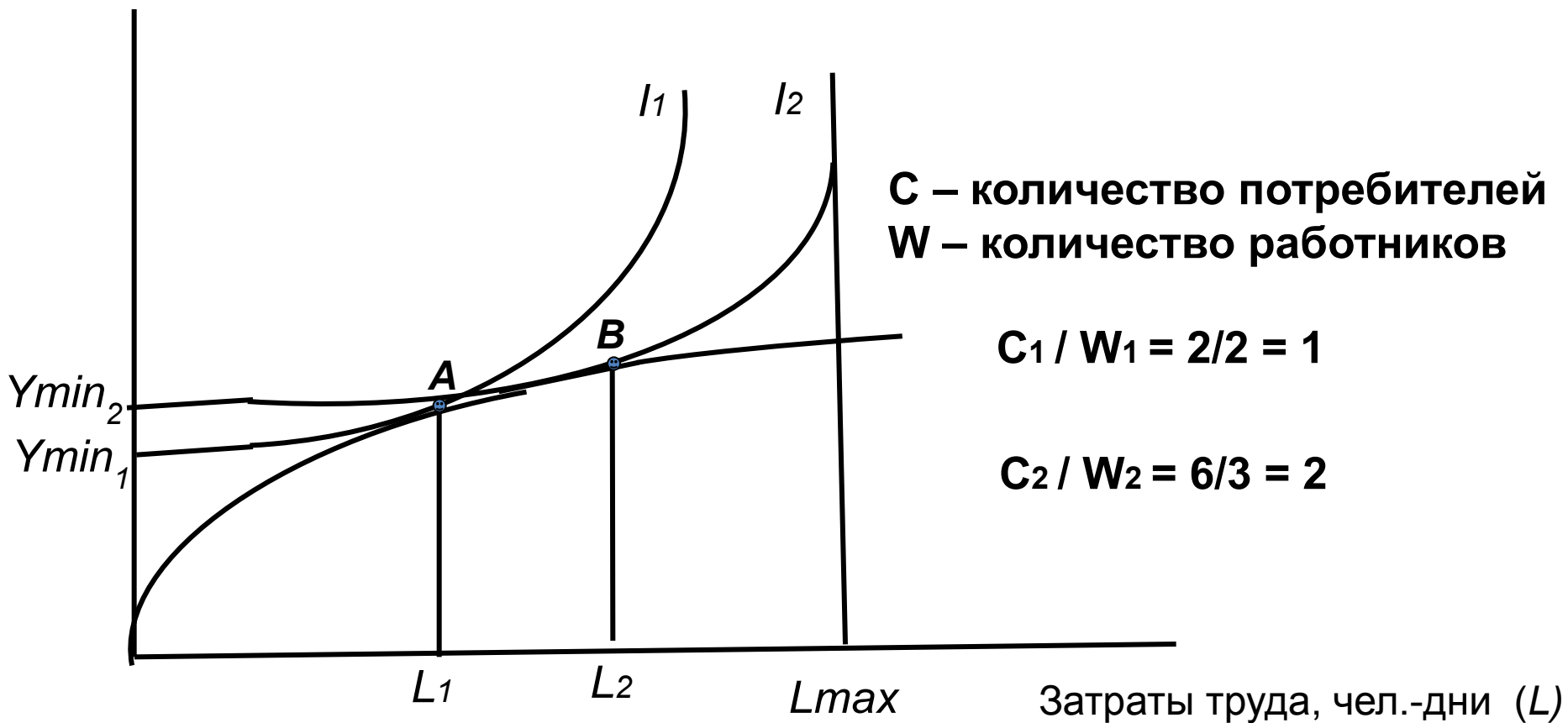
# ФУНКЦИЯ СЕМЕЙНОГО ДОХОДА И КРИВАЯ БЕЗРАЗЛИЧИЯ «ДОХОД – СВОБОДНОЕ ВРЕМЯ»

Денежный доход, грн ( $Y$ )



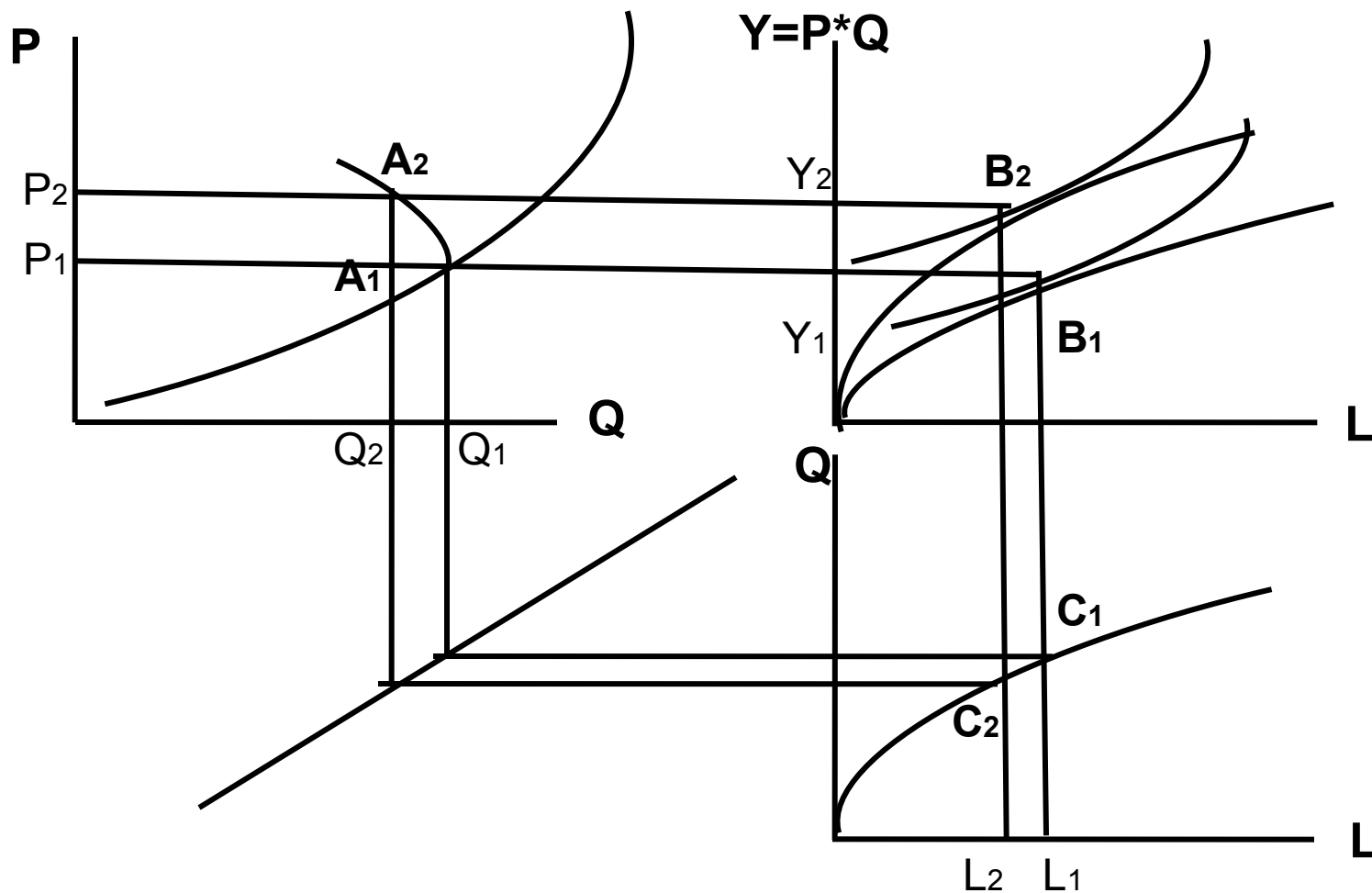
# ИЗМЕНЕНИЕ ДЕМОГРАФИЧЕСКОЙ СТРУКТУРЫ СЕМЬИ

Денежный доход, грн (Y)





# ЭФФЕКТ ЗАГИБАЮЩЕЙСЯ КРИВОЙ ПРЕДЛОЖЕНИЯ ДЛЯ СЕМЕЙНОГО ХОЗЯЙСТВА



# ОСОБЕННОСТИ КОЛЛЕКТИВНОГО ХОЗЯЙСТВА

*Аграрная фирма*, нацеленная на  
производство продукции для продажи

*Трудовое хозяйство*, зарабатывающее  
доход путем использования рабочей силы  
коллектива

*Члены коллектива являются наемными  
работниками и собственниками  
бизнеса  
одновременно*

# ФУНКЦИЯ ПОЛЕЗНОСТИ ЧЛЕНОВ КОЛЛЕКТИВНОГО ХОЗЯЙСТВА

**Функция полезности коллектива**  $U = f(Y, H)$

**Доход коллектива:**  $Y = a Y + (1 - a) Y$ ,

где  $a$  - доля дохода, распределяемая по труду

**Доход члена коллектива:**  $Y_i = \frac{L_i}{\sum L_i} a Y + (1 - a) n_i Y$ ,

где  $L_i$  - трудозатраты  $i$ -го члена коллектива,

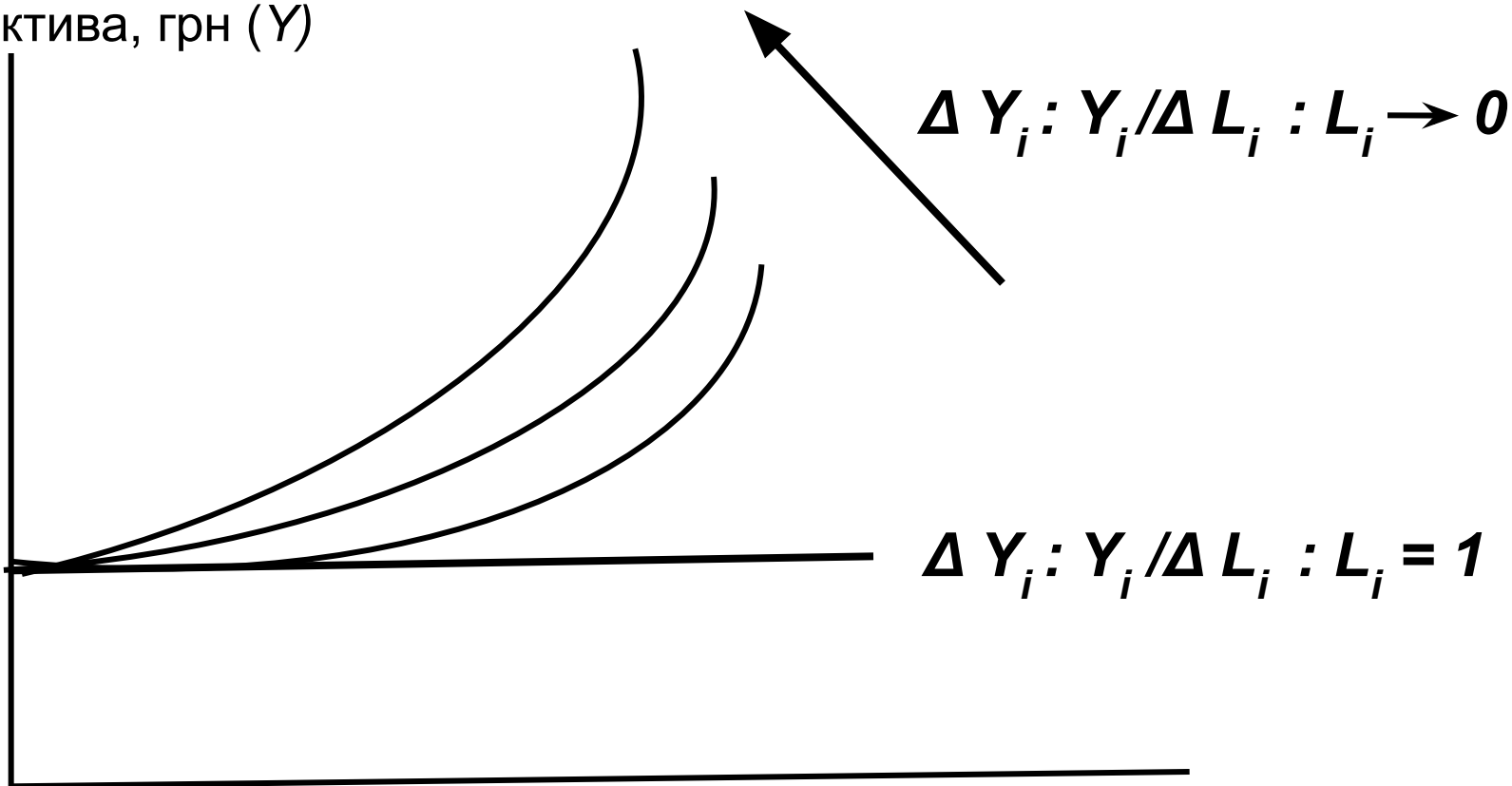
$n_i$  - доля  $i$ -го члена коллектива в части дохода, распределяемой не по трудовому участию

**Функция полезности члена  
трудового коллектива**

$$U_i = f(a, n_i, L_i, Y)$$

# ВЛИЯНИЕ ИЗМЕНЕНИЯ ТРУДОВОГО ВКЛАДА РАБОТНИКА КОЛЛЕКТИВА НА КРИВЫЕ БЕЗРАЗЛИЧИЯ

Денежный доход  
коллектива, грн ( $Y$ )



Затраты труда работника,  
чел.-дни ( $L_i$ )

# **КОЛЛЕКТИВНОЕ ХОЗЯЙСТВО БУДЕТ ВЕСТИ СЕБЯ КАК**

- **семейное хозяйство**
  - **бизнесовая фирма**
    - **или неопределенно**

***в зависимости от:***

- **количества членов коллектива;**
- **доли дохода, распределяемая по труду;**
- **доли каждого члена коллектива в экономической прибыли (ЭП);**
- **возможности правления коллективного хозяйства влиять на распределение ЭП.**