

Тема: Организация работы парка отправления эксплуатационного вагонного депо

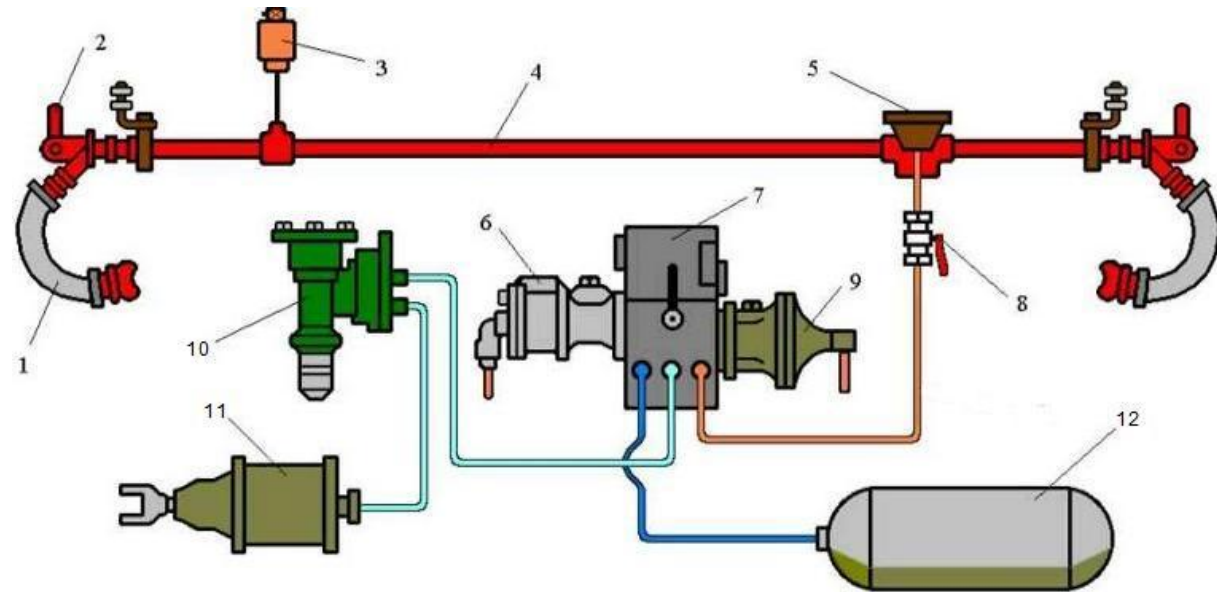
**Руководитель проекта:
Дубинин В.М.**

**Разработала студентка
группы: 42 ПС
Сыроварова А.С.
25 июня 2013г.**

LOGO

Тормозное оборудование

- 1 – соединительный рукав
- 2 – концевой кран
- 3 – стоп-кран
- 4 – тормозная магистраль
- 5 – тройник-пылиловка



- 6 – главная часть воздухораспределителя
- 7 – двухкамерный резервуар
- 8 – разобщительный кран
- 9 – магистральная часть воздухораспределителя
- 10 – авторежим
- 11 – тормозной цилиндр
- 12 – запасной резервуар

Концевой кран №190



ПРОДУВКА ТОРМОЗНОЙ МАГИСТРАЛИ СОСТАВА

УЗОТ РМ 10.07.08.09.06

ПРОСМОТР СЕРВИС СВЕДЕНИЯ

00:00:38

ПУТЬ 10 ПУТЬ 07 ПУТЬ 08 ПУТЬ 09 ПУТЬ 06

ПУТЬ	СОСТАВ	ССТормозов
10	ВЫКЛЮЧЕНО	0
07	ЗАРЯДКА	3
08	ПРОДУВКА	0
09	ГОТОВ	0
06	ГОТОВ	0

Графики состояния путей

Ртм 10
Gyt 10

Ртм 07
Gyt 07

Ртм 08
Gyt 08

Ртм 09
Gyt 09

Ртм 06
Gyt 06

мин. 25 20 15 10 5 0

СОСТАВ

ЗАРЯДКА ОТПУСК ГОТОВ

ПРОДУВКА СТУПЕНЬ ВЫКЛЮЧИТЬ

ОПРЕДЕЛЕНИЕ ЗАМЕДЛ.ОТПУСКА

ВУ - 45

08

Уставки

5.0 Зарядное давл.

0.6 Ступень тормож.

0.6 Сверхзарядка

УСТАНОВИТЬ

Диаграммы изменения параметров

Р пм
Давл. питател. магистр

Р тмс
Давл. тормоз. магистр

G тмс
Утечка воздуха

8.09 6.70

0.00 2.22

0 0

мин. 7 6 5 4 3 2 1 0

Плотность ТМС (II) 0

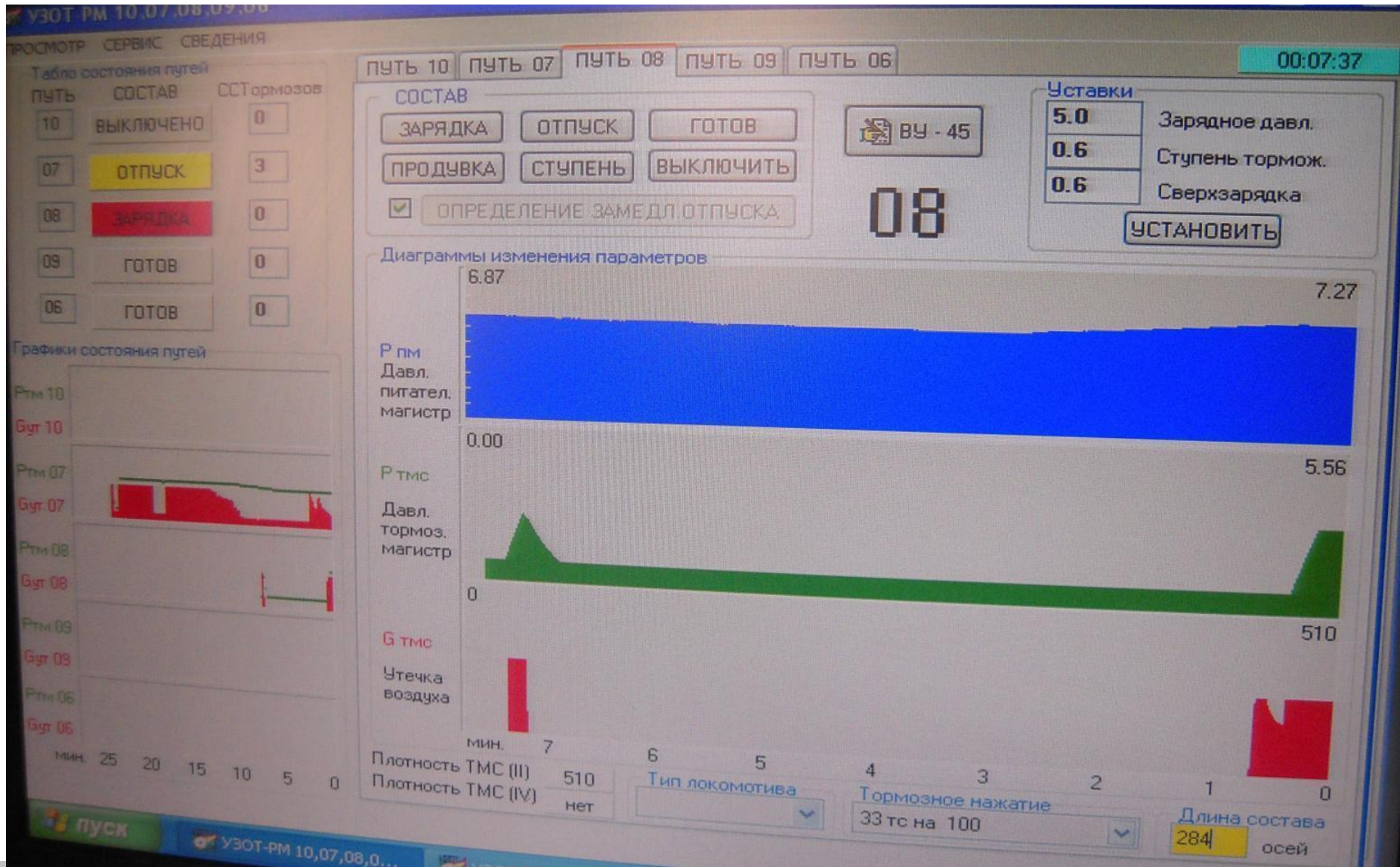
Плотность ТМС (IV) нет

Тип локомотива

Тормозное нажатие 33тс на 100

Длина состава 0 осей

ЗАРЯДКА ТОРМОЗНОЙ СЕТИ СОСТАВА



Проверка тормозов на чувствительность к ступени торможения

The screenshot displays a control interface for a railway system. At the top, there are tabs for different paths: ПУТЬ 10, ПУТЬ 07, ПУТЬ 08 (selected), ПУТЬ 09, and ПУТЬ 06. A digital clock in the top right corner shows 00:49:31.

Table of path status:

ПУТЬ	СОСТАВ	ССТормозов
10	ВЫКЛЮЧЕНО	0
07	ОТПУСК	3
08	СТУПЕНЬ	0
09	ГОТОВ	0
06	ГОТОВ	0

Control Panel (СОСТАВ):

- Buttons: ЗАРЯДКА, ОТПУСК, ГОТОВ, ПРОДУВКА, СТУПЕНЬ, ВЫКЛЮЧИТЬ.
- Checked button: ОПРЕДЕЛЕНА ЗАМЕДЛ.ОТПУСКА.
- Indicator: ВУ - 45.
- Large display: 08.

Settings (Уставки):

- Зарядное давл.: 5.0
- Степень тормож.: 0.6
- Сверхзарядка: 0.6
- Button: УСТАНОВИТЬ

Diagrams (Графики изменения параметров):

- Р пм Давл. питател. магистр:** Blue area chart showing a decrease from 8.29 to 6.80.
- Р тмс Давл. тормоз. магистр:** Green area chart showing a decrease from 4.97 to 4.39.
- G тмс Утечка воздуха:** Red area chart showing a decrease from 66 to 0.

Bottom Panel:

- Плотность ТМС (II): 71
- Плотность ТМС (IV): нет
- Тип локомотива: [dropdown]
- Тормозное нажатие: 33 тс на 100
- Длина состава: 284 осей

Navigation buttons: пуск, УЗОТ-РМ 10.07.00

Проверка на выявление приборов имеющие замедленный характер отпуска

УЗОР РМ 10.07.08.09.06 00:54:37

Путь 10 Путь 07 Путь 08 Путь 09 Путь 06

Путь	Состав	ССТормозов
10	ВЫКЛЮЧЕНО	0
07	ОТПУСК	3
08	ЗАМ.ОТПУСК	0
09	ГОТОВ	0
06	ГОТОВ	0

СОСТАВ

ЗАРЯДКА ОТПУСК ГОТОВ

ПРОДУВКА СТУПЕНЬ ВЫКЛЮЧИТЬ

ОТМЕНА ЗАМЕДЛ.ОТПУСКА

ВУ - 45

08

Уставки

5.0	Зарядное давл.
0.6	Степень тормож.
0.6	Сверхзарядка

УСТАНОВИТЬ

Диаграммы изменения параметров

Р пм Давл. питател. магистр 7.30 7.64

Р тмс Давл. тормоз. магистр 4.97 3.07

G тмс Утечка воздуха 72 0

Плотность ТМС (II) 71
Плотность ТМС (IV) 25

Тип локомотива
Тормозное нажатие 33 тс на 100
Длина состава 284 осей

Графики состояния путей

Ртм 10 Буг 10

Ртм 07 Буг 07

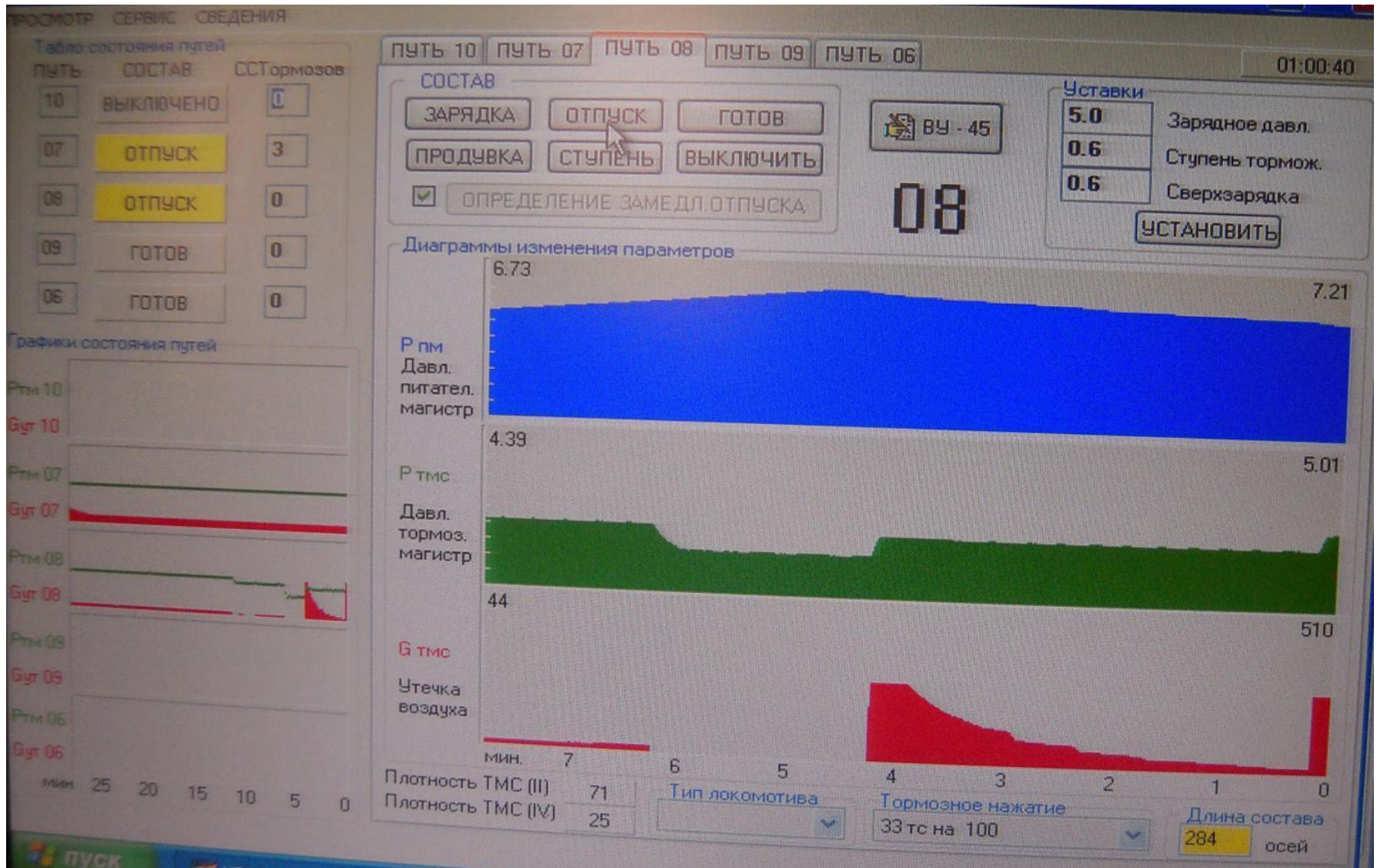
Ртм 08 Буг 08

Ртм 09 Буг 09

Ртм 06 Буг 06

мин. 25 20 15 10 5 0

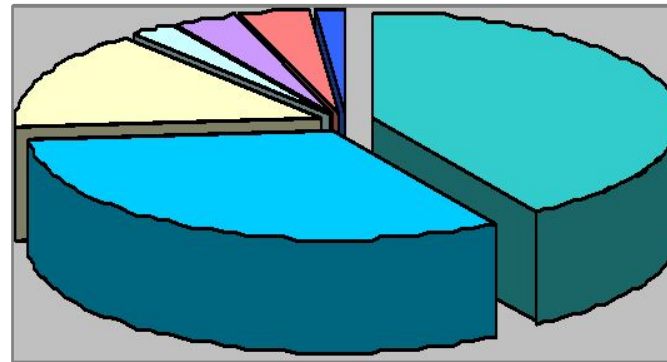
ОТПУСК



Штатное расписание работников парка отправления ПТО

Профессия	Тарифный разряд	Количество человек в одной бригаде, чел.	Количество человек в одной смене, чел.	Количество человек в четырех сменах, чел.
1. Осмотрщик-ремонтник	4	2	8	48
2. Осмотрщик-автоматчик	5	2	6	24
3. Слесарь-автоматчик	4	1	4	16
Итого:	-	5	18	72

Анализ структуры эксплуатационных расходов



■ затраты на оплату труда - 41,1%

■ отчисления на социальные нужды - 14,93%

■ амортизационные отчисления - 3,13%

■ прочие затраты - 1,53%

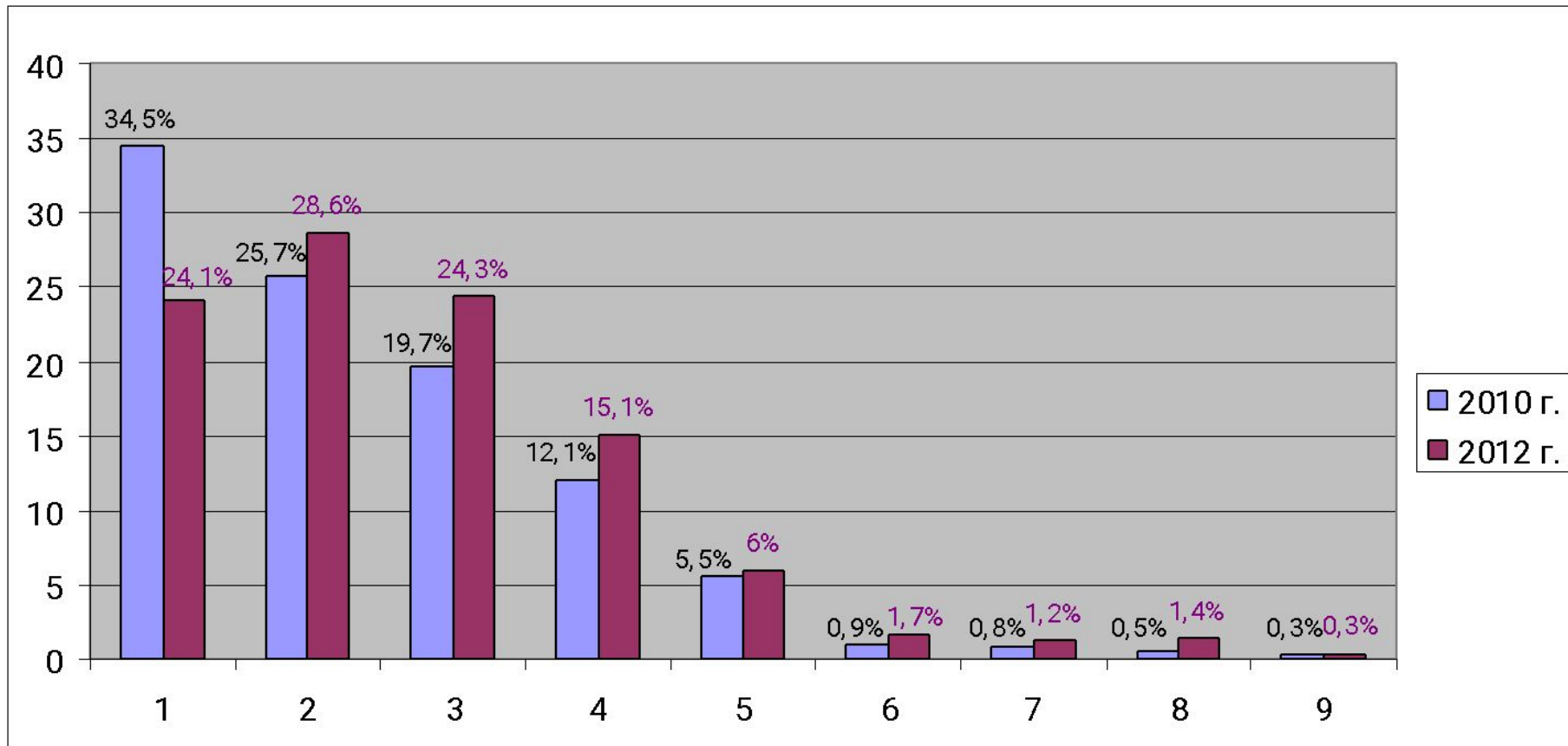
■ материалы - 32,58%

■ электроэнергия - 2,64%

■ прочие - 3,83%

■ топливо - 0,2%

Анализ отказов тормозного оборудования грузовых вагонов



1 – воздухораспределитель

2 – тормозная магистраль

3 – рычажная передача

4 – тормозное подвешивание

5 – арматура тормозного оборудования

6 – авторежим

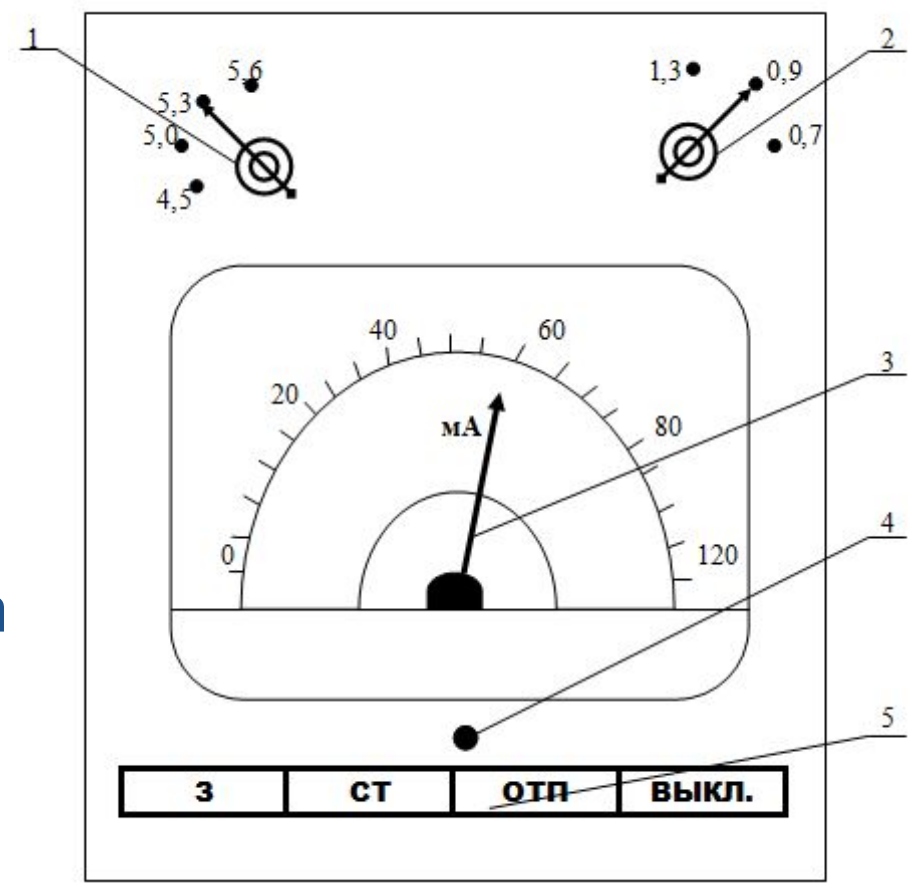
7 – тормозной цилиндр

8 – ручной тормоз

9 – тормозной цилиндр

Лицевая панель электронного блока управления УЗОТ-РМ

- 1 - переключатель поездных давлений**
- 2 - переключатель ступеней торможения**
- 3 - стрелочный индикатор**
- 4 - переключатель стрелочного индикатора (давление, плотность)**
- 5 - переключатель рода работы**



**СПАСИБО
ЗА
ВНИМАНИЕ!**

LOGO