

# Архитектура XX века

**Архитектура  
1917-1932 годов**

## **Жилой комплекс на тракторной улице. 1925-1927. (Ленинград / Петербург) Архитекторы А. И. Гегелло, А. С. Никольский, Г. А. Симонов и Н. Ф. Демков**

Ранее здесь находился Крылов переулок (отсюда название «Крыловский участок»).

Названа в 1926 году в память о выпуске первых тракторов на заводе «Красный путиловец»  
(ныне «Кировский завод»).

Застройка небольшой улицы представляет уникальный единый ансамбль жилого массива для рабочих, построенного в 1925—1927 гг. для рабочих Нарвской заставы (арх. А. И. Гегелло, А. С. Никольский, Г. А. Симонов и Н. Ф. Демков) из 16 трёх- и четырёхэтажных домов, вытянутых вдоль улицы, с двух-четырёхкомнатными квартирами для одной или двух семей. В ходе проектирования изучался передовой зарубежный опыт, Г. А. Симонов был командирован для этого в Германию и Швецию.

Корпуса расположены с промежутками, проезд превращён в аллею, в конце которой организована небольшая площадь, улица и дворы озеленены. Ближе к проспекту Стачек улица раздвигается уступами и, резко расширяясь, «вливается» в магистраль. Это место оформлено более высокими — четырёхэтажными — домами. Перспективы улицы замыкается стоящей на противоположной стороне проспекта школой им. 10-летия Октября, построенной под руководством А. С. Никольского в это же время. Корпуса на противоположных сторонах улицы не повторяются зеркально.

Входы во дворы выполнены в виде запоминающихся полуарок, соединяющих угловые дома. Форма и группировка балконов крайне разнообразны: они могут быть вкомпонованы в углы, совмещены с лоджиями или состыкованы с выступающими объёмами. Все лестничные клетки выходят на север (чтобы не отнимать свет у жилых комнат), поэтому на северной стороне они выходят во двор, а на южной — на улицу. В последнем случае «весомые пластичные объёмы лестниц организуют крупным ритмом... линию улицы. Эти выступы несимметрично скруглены, в криволинейные поверхности врезаны клинья консольных козырьков». Все подсобные помещения имеют естественное освещение — на фасадах им соответствуют мелкие окна.



Жилой комплекс на тракторной улице. 1925-1927. (Ленинград / Петербург)  
Архитекторы А. И. Гегелло, А. С. Никольский, Г. А. Симонов и Н. Ф. Демков





Жилой комплекс на тракторной улице. 1925-1927. (Ленинград / Петербург)  
Архитекторы А. И. Гегелло, А. С. Никольский, Г. А. Симонов и Н. Ф. Демков



Жилой комплекс на тракторной улице. 1925-1927. Петербург.  
Современный вид





Жилой комплекс на тракторной улице. 1925-1927. Петербург.  
Современный вид





Жилой комплекс на тракторной улице. 1925-1927. Петербург.  
Современный вид



Административное здание за Нарвской заставой. 1920-е. Ленинград / Петербург.  
Архитектор Н. Троцкий

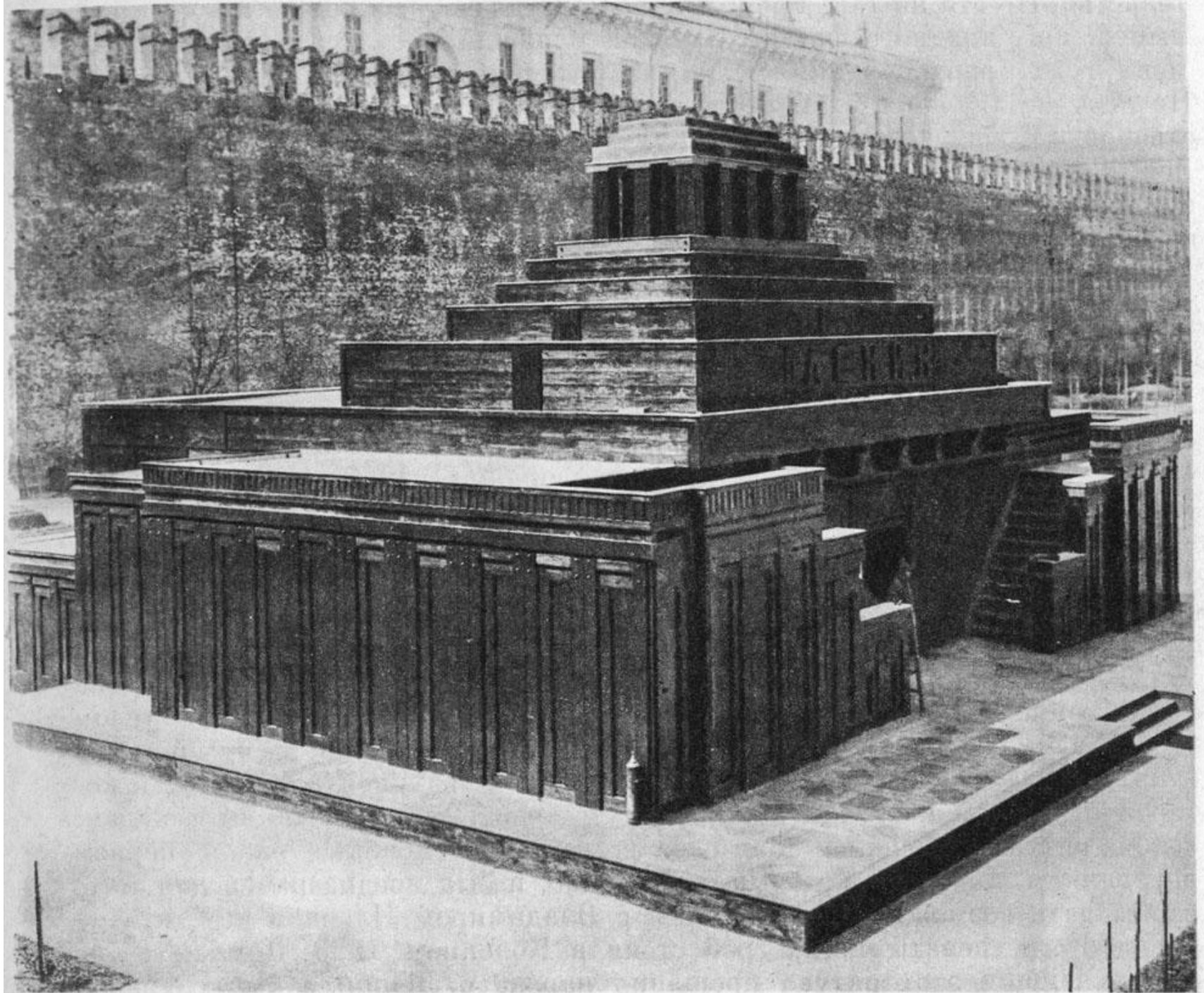




Мавзолей Ленина. 1924-1930. Москва.  
Архитектор А. В. Щусев









Мумия В. И. Ленина в Мавзолее





Здание Госпрома. 1925-1928. Харьков.  
Архитекторы С. Серафимов, М. Фельгер, С. Кравец





Здание Госпрома. 1925-1928. Харьков.  
Архитекторы С. Серафимов, М. Фельгер, С. Кравец  
Современный вид



Здание Госпрома. 1925-1928. Харьков.  
Архитекторы С. Серафимов, М. Фельгер, С. Кравец  
Современный вид





Шуховская башня (теле-радио башня на Шаболовке). 1922. Москва.  
Инженер В. Г. Шухов



Шуховская башня  
(теле-радио башня на Шаболовке).  
1922. Москва.  
Инженер В. Г. Шухов.  
Деталь конструкции





Шуховская башня (теле-радио башня на Шаболовке). 1922. Москва.  
Деталь конструкции







Центральная тепловая электростанция МОГЭС  
на Раушской набережной. 1927. Москва. Архитектор И. В. Жолтовский





Центральная тепловая электростанция МОГЭС  
на Раушской набережной. 1927. Москва. Архитектор И. В. Жолтовский



Центральная тепловая электростанция МОГЭС  
на Раушской набережной. 1927. Москва. Архитектор И. В. Жолтовский





Центральная тепловая электростанция МОГЭС  
на Раушской набережной. 1927. Москва. Архитектор И. В. Жолтовский





Площадь Ленина. 1920-1930-е. Ереван. Архитектор А. И. Таманян



Площадь Ленина. 1920-1930-е. Ереван. Архитектор А. И. Таманян





Площадь Ленина (Ныне площадь Республики). Ереван.  
Архитектор А. И. Таманян





Днепро-ГЭС. 1927-1932.  
Архитекторы В. Веснин, Н. Колли, Г. Орлов, С. Андреевский





Днепро-ГЭС. 1927-1932.  
Архитекторы В. Веснин, Н. Колли, Г. Орлов, С. Андреевский





Городок чекистов. 1931. Свердловск.  
Архитекторы И. Антонов, В. Соколов, А. Тумбасов



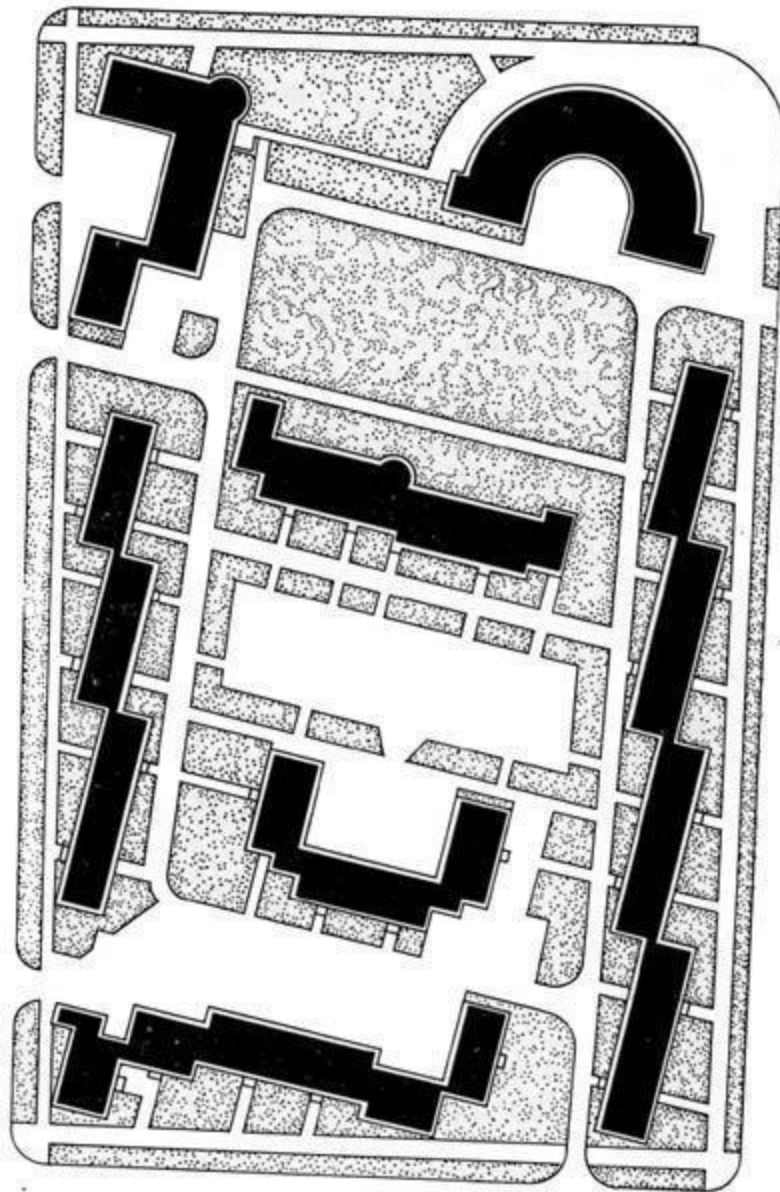


Городок чекистов. 1931. Свердловск.  
Архитекторы И. Антонов, В. Соколов, А. Тумбасов  
Строительство



Городок чекистов. 1931. Свердловск. Макет.  
Архитекторы И. Антонов, В. Соколов, А. Тумбасов





Городок чекистов. 1931. Свердловск. План.  
Архитекторы И. Антонов, В. Соколов, А. Тумбасов



Гостиница Исеть. 1931. Екатеринбург.  
Фасад





Гостиница Исеть. 1931. Екатеринбург.  
Внутренний двор







Дом «Динамо». 1928-1929. Москва.  
Архитектор И. Фомин



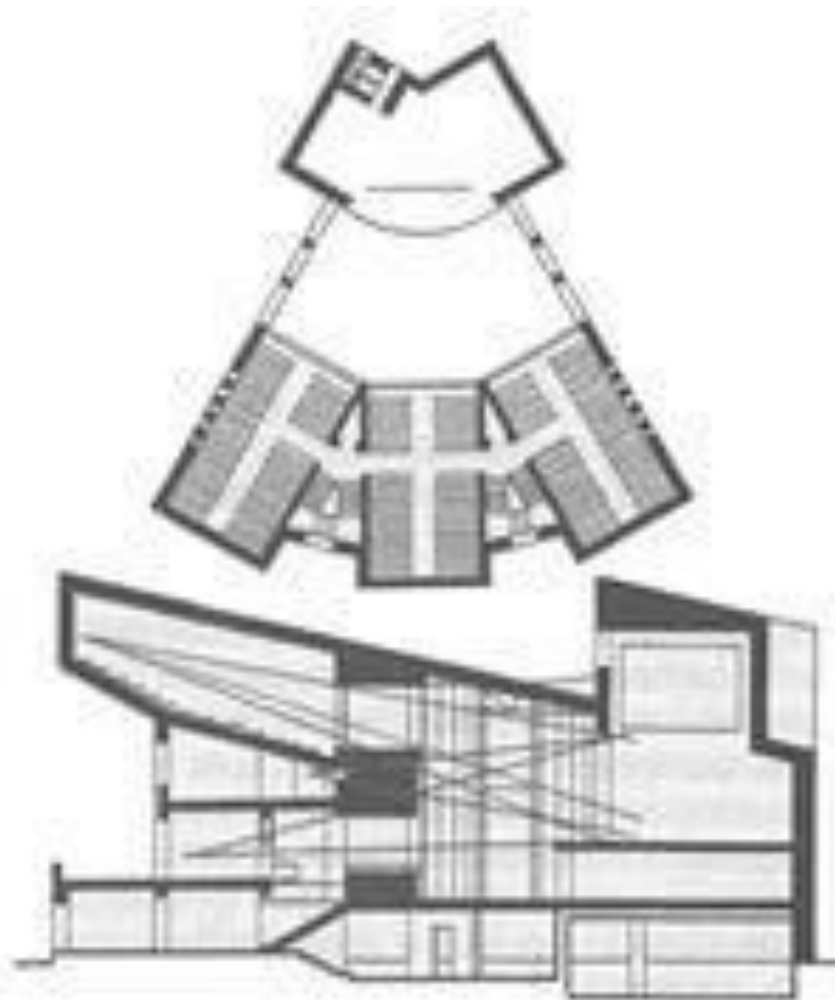


Дом «Динамо». 1928-1929. Москва.  
Архитектор И. Фомин



Рабочий клуб имени Русакова. 1927-1928. Москва.  
Архитектор К. Мельников





Рабочий клуб имени Русакова. 1927-1928. Москва.  
Архитектор К. Мельников.  
План



Рабочий клуб имени Русакова. 1927-1928. Москва.  
Архитектор К. Мельников



**Архитектура  
1932-1940 годов**





Дом на Моховой (на Манежной площади). 1931-1935. Москва.  
Архитектор И. В. Жолтовский





Ilya Varlamov | [zyalt.livejournal.com](http://zyalt.livejournal.com) | [28-300.ru](http://28-300.ru) Photo Agency

Манежная площадь





Манежная площадь. Александровский сад. Кремль





Манежная площадь



Вид на Манежную площадь со стороны Моховой улицы.  
Слева - гостиница «Москва».  
Прямо - Кремль





Манежная площадь.  
Гостиница «Москва»



## Манежная площадь

Слева – (в советское время - Совмин СССР). 1933-1936. Арх. А. Лангман.  
Прямо - Гостиница «Москва». 1935-1937.  
Архитекторы А. Щусев, Л. Савельев, О. Стапран





Щемиловка. Жилые дома по Ивановской улице. 1937-1940. Ленинград.  
Архитекторы Е. Левинсон, И. Фомин





Щемиловка. Жилые дома по Ивановской улице. 1937-1940. Ленинград.  
Архитекторы Е. Левинсон, И. Фомин





Щемиловка. Жилые дома по Ивановской улице. 1937-1940. Ленинград.  
Архитекторы Е. Левинсон, И. Фомин





Жилой дом на Ленинградском шоссе. 1940. Москва.  
Архитекторы А. Буров, Б. Блохин.  
Инженеры А. Кучеров, Г. Карманов





Жилой дом  
на Ленинградском шоссе.  
1940. Москва.  
Архитекторы  
А. Буров, Б. Блохин.  
Инженеры  
А. Кучеров, Г. Карманов  
Фрагмент фасада





Жилой дом на Ленинградском шоссе. 1940. Москва.  
Архитекторы А. Буров, Б. Блохин.  
Инженеры А. Кучеров, Г. Карманов  
Фрагмент фасада





Жилой дом на Карповке. 1931-1934. Москва.  
Архитекторы Е. Левинсон, И. Фомин



Жилой дом на Карповке. 1931-1934. Москва.  
Архитекторы Е. Левинсон, И. Фомин





# Военная академия им. Фрунзе

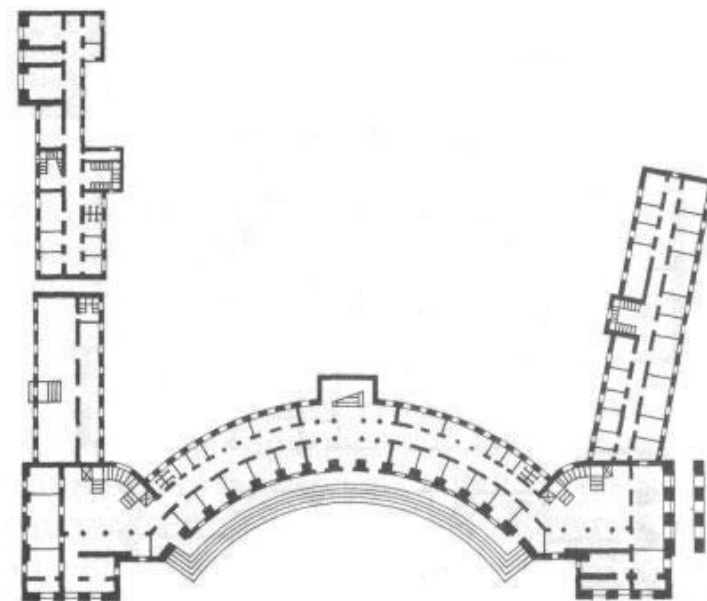
©moscowwalks.ru

Академия имени М. В. Фрунзе. 1937. Москва.  
Архитекторы Л. Руднев, В. Мунц



Академия имени М. В. Фрунзе. 1937. Москва.  
Архитекторы Л. Руднев, В. Мунц





Дом СНК (Совета Народных Комиссаров)  
Совета Министров УССР. 1934-1938 гг. Киев.  
Архитекторы И. Фомин, П. Абросимов





*Photo by Oleg Zharii  
www.zharii.kiev.ua*

Здание правительства. Киев. 1934-1938 гг.  
Архитекторы И. Фомин, П. Абросимов





Здание правительства. Киев. 1934-1938 гг.  
Архитекторы И. Фомин, П. Абросимов



Театр Советской Армии. 1934-1940. Москва.  
Архитекторы К. Алабян, В. Симбирцев





Театр Советской Армии. 1934-1940. Москва.  
Архитекторы К. Алабян, В. Симбирцев



Станция метро «Площадь Маяковского». 1938. Москва.  
Архитектор А. Душкин





YAPLAKAL.COM

Станция метро «Площадь Маяковского». 1938. Москва.  
Архитектор А. Душкин





Александр Дейнека. Мозаичный плафон на станции «Площадь Маяковского»





А. Дейнека. «На комбайне».  
Мозаичный шафон. 1938.



А. Дейнека. «Парашотист».  
Мозаичный шафон. 1938.





А. Дейнека. «Самолет».  
Мозаичный плафон. 1938.



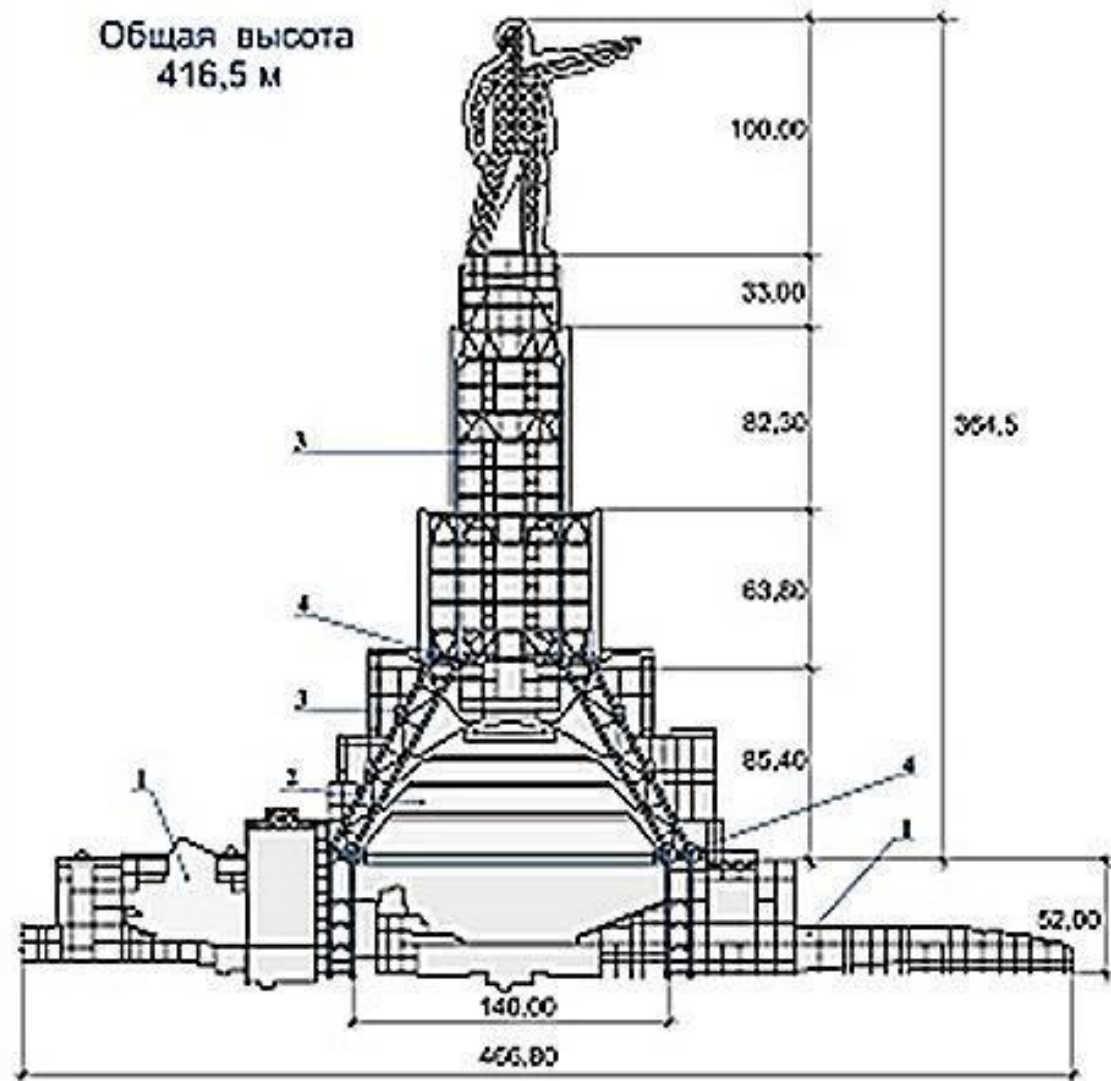
А. Дейнека. «Авиамоделисты».  
Мозаичный плафон. 1938.





Проект Дворца Советов. 1933-1935. Москва.  
Архитекторы В. Гельфрейх, Б. Иофан, В. Щуко.  
Скульптор С. Меркуров

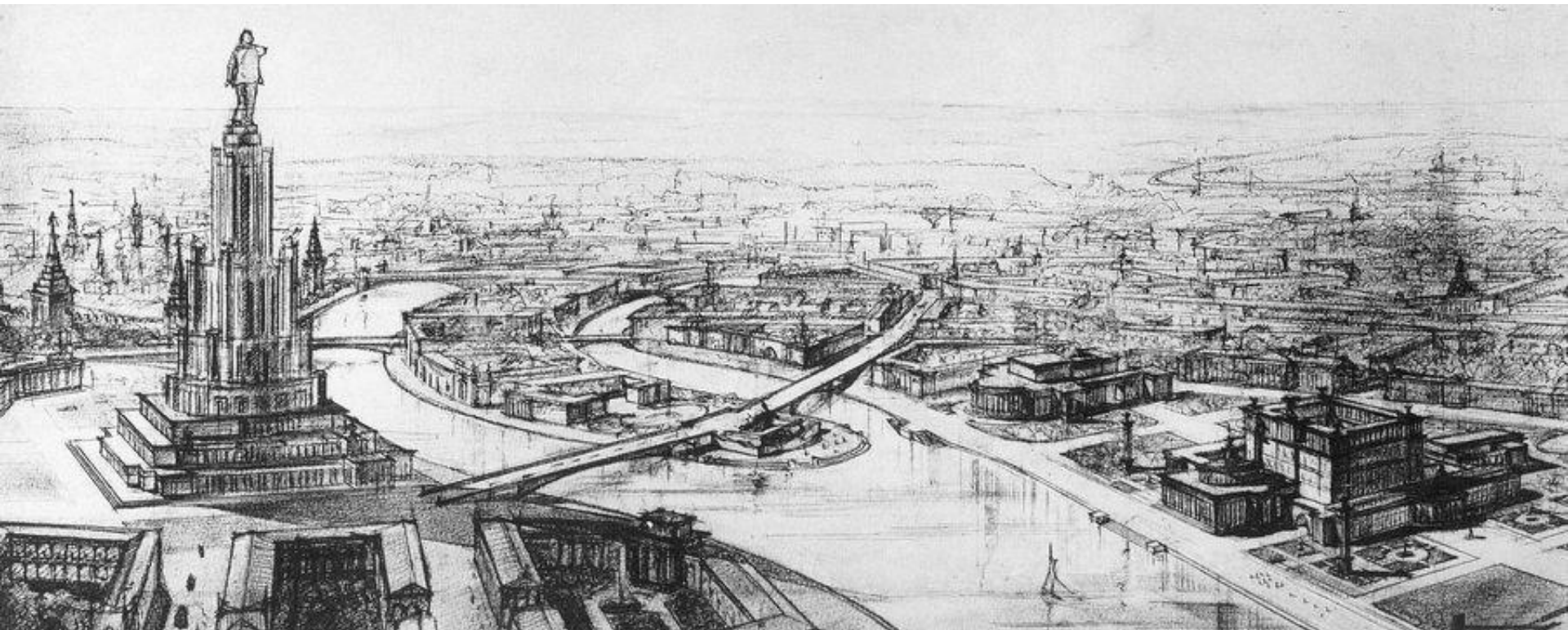
Общая высота  
416,5 м



1 – стилобат;  
2 – большой зал  
на 21 тыс. Чел.;

3 – основной стальной  
каркас;  
4 – распорное кольцо.





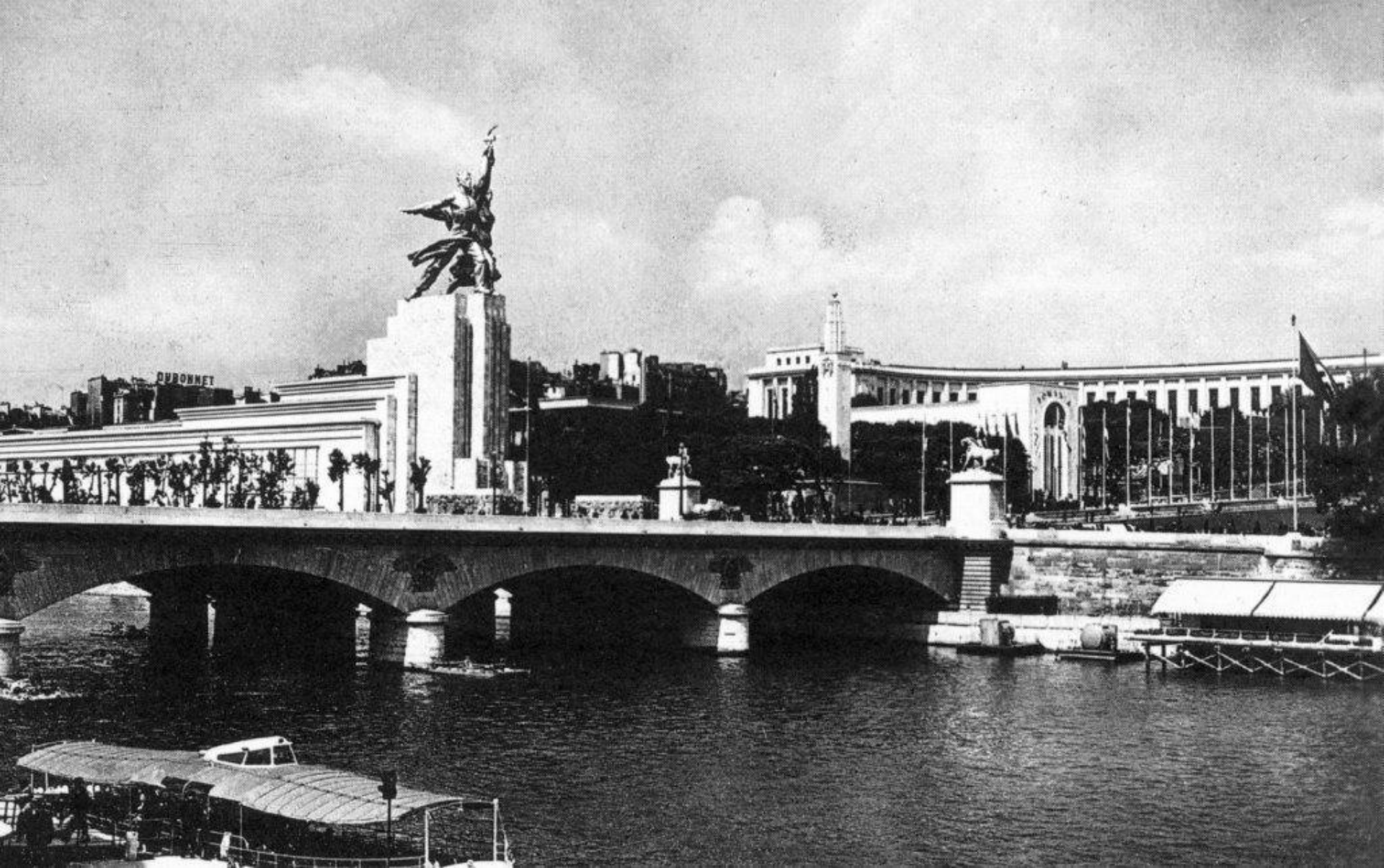
Проект Дворца Советов в панораме Москвы.  
1933-1935.

Архитекторы В. Гельфрейх, Б. Иофан, В. Щуко.  
Скульптор С. Меркуров



Проект Дворца Советов в панораме Москвы.  
1933-1935. Акварель





Советский павильон на Международной выставке в Париже. 1937.  
Архитектор Б. Иофан, скульптор В. Мухина





EXPOSITION INTERNATIONALE  
PARIS 1937



Советский павильон на Международной выставке в Париже. 1937.  
Архитектор Б. Иофан, скульптор В. Мухина



Советский павильон на Международной выставке в Париже. 1937.  
Архитектор Б. Иофан, скульптор В. Мухина





Советский павильон на Международной выставке в Париже. 1937.  
Архитектор Б. Иофан, скульптор В. Мухина



В. Мухина. Рабочий и колхозница. 1937





В. Мухина. Рабочий и колхозница. 1937

**Архитектура  
1941-1954  
ГОДОВ**



# Сталинские высоты



Главный корпус МГУ. 1949-1953.  
Архитекторы Л. В. Руднев,  
С. Е. Чернышёв, П. В. Абросимов, А. Ф. Хряков, В. Н. Насонов





Жилой дом на Котельнической набережной.

1938-1940 и 1948-1952.

Архитекторы Д. Н. Чечулин, А. К. Ростковский. Инженер Л. М. Гохман





Гостиница «Украина». 1953-1957.

Архитектор А. Г. Мордвинов при участии В. К. Олтаржевского, В. Г. Калиша.

Инженер П. А. Красильников





Министерство иностранных дел. 1948-1953.  
Архитекторы В. Г. Гельфрейх, М. А. Минкус



Жилой дом на Кудринской площади. 1948-1954.

Архитекторы М. В. Посохина, А. А. Мндоянц. Конструктор М. Н. Вохомский





Административно-жилое здание на площади Красных ворот.  
1947-1952.

Архитекторы А. Н. Душкин, Б. С. Мезенцев



Гостиница «Ленинградская». 1949-1954.

Архитекторы: Л. М. Поляков, А. Б. Борецкий. Инженер Е. В. Мятлюк



**Архитектура  
1954-1970  
ГОДОВ**



Новый Арбат (Проспект Калинина). 1962-1968. Москва.  
Архитекторы М. Посохин, А. Мдюянц, Г. Макаревич, Б. Тхор и др.





Новый Арбат (Проспект Калинина). 1962-1968. Москва.  
Архитекторы М. Посохин, А. Мдюянц, Г. Макаревич, Б. Тхор и др.









Здание СЭВ. 1963-1970. Москва.  
Архитекторы: М. В. Посохин, А. А. Мндоянц, В. А. Свирский.  
Инженеры В. И. Кузьмин, Ю. В. Рацкевич, С. Я. Школьников и др.

Здание СЭВ. 1963-1970. Москва.

Ныне входит в комплекс зданий Правительств Москвы на Новом Арбате.  
Расположено напротив «Белого дома» —  
здания Правительства Российской Федерации

Архитекторы: М. В. Посохин, А. А. Мндоянц, В. А. Свирский.  
Инженеры В. И. Кузьмин, Ю. В. Рацкевич, С. Я. Школьников и др.









Flag

Emblem

Panasonic

Advertisement

Advertisement



**Архитектура  
рубежа XX – XXI веков**

**Москва-Сити**



# Московский международный деловой центр «Москва-Сити»

*(ММДЦ «Москва-Сити»)* — строящийся деловой район в Москве на Пресненской набережной. В настоящее время административно является частью Пресненского района Центрального административного округа города Москвы.

В рамках ММДЦ «Москва-Сити» создаётся зона деловой активности, которая объединит бизнес, апартаменты проживания и досуг.

Управляющей компанией по созданию и развитию всего проекта ММДЦ «Москва-Сити» выступает Открытое акционерное общество «СИТИ», а техническим заказчиком и представителем города Москвы в распоряжении государственным имуществом Центрального ядра ММДЦ «Москва-Сити» выступает Государственное унитарное предприятие города Москвы «Центр-Сити».

Строительство ММДЦ «Москва-Сити» ведётся на Пресненской набережной, на месте бывшей каменоломни, на территории общей площадью около 100 гектаров, из которых 60 гектаров подлежат новой застройке. На 2014 год объём инвестиций в ММДЦ составил примерно \$12 млрд.







Центральное ядро (3D модель)



Башня 2000





Башня Эволюция



Комплекс «Imperia Tower»





Комплекс «Город Столиц»



Комплекс  
«Башня на Набережной»





Башня Евразия



Башня Федерация





Меркурий Сити Тауэр