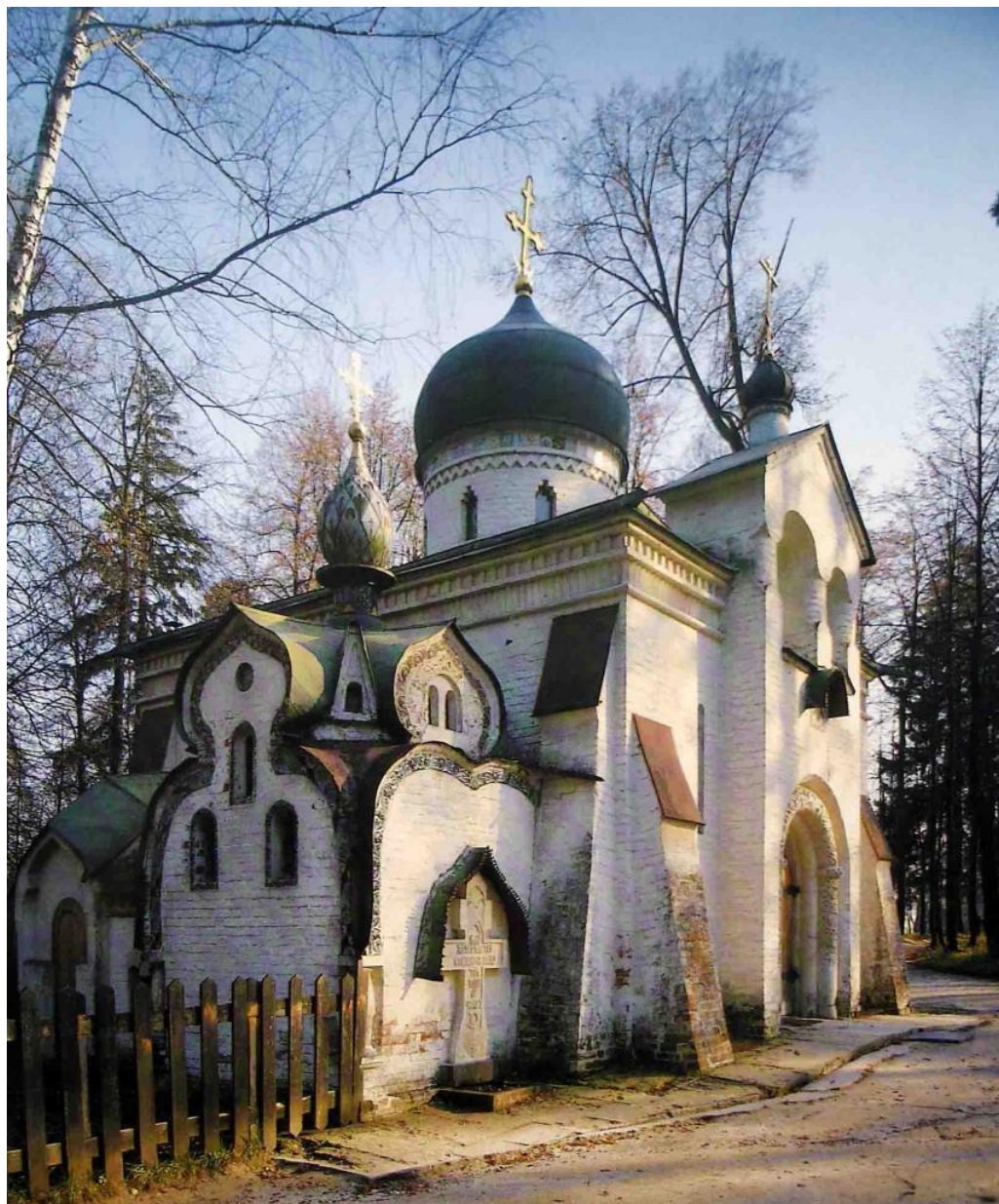


**Архитектура
конца XIX – начала XX века**



В. М. Васнецов, В. Д. Polenov. Церковь в Абрамцево. 1881-1882



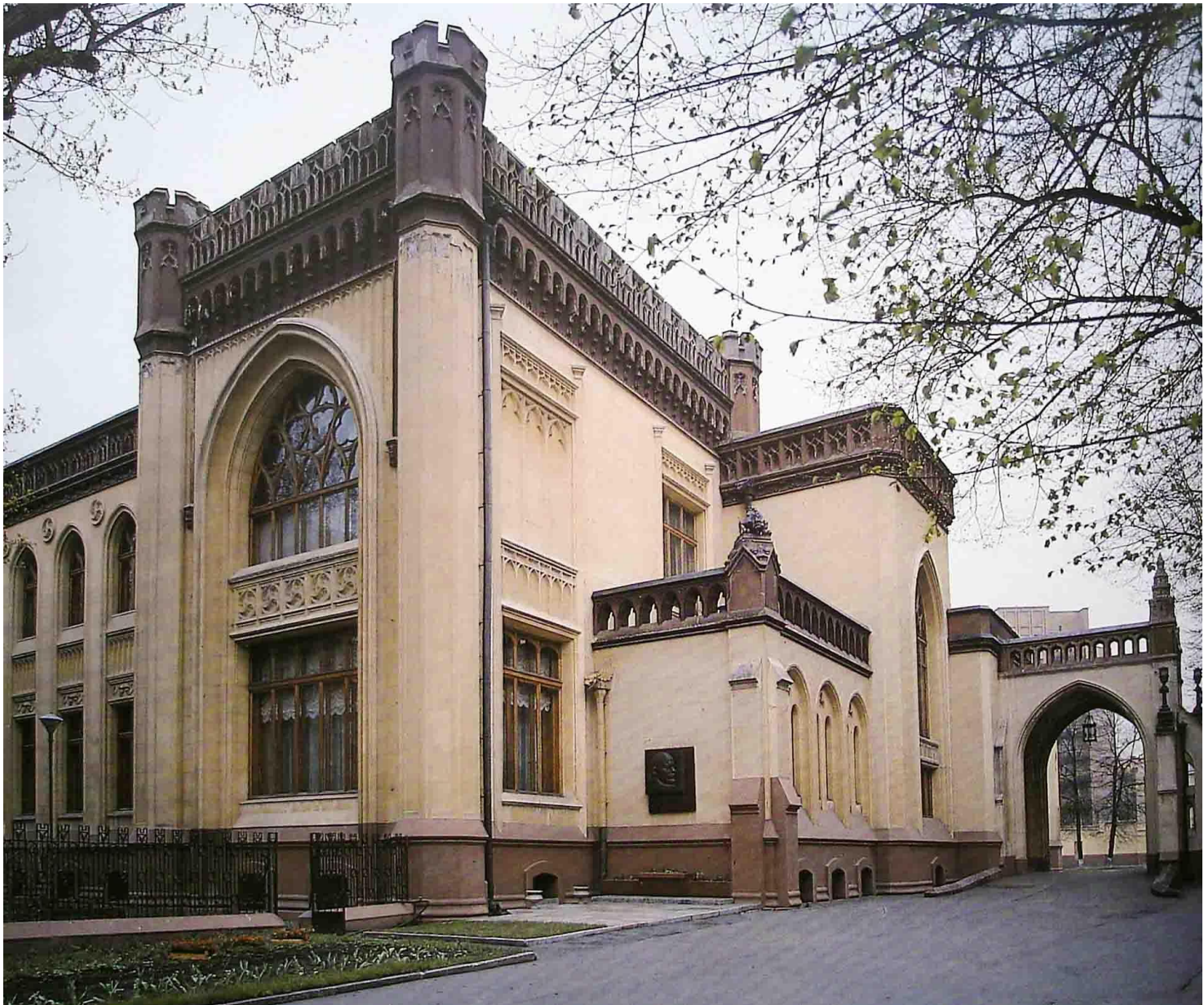
В. Д. Поленов. Церковь в Бехове под Тарусой. 1906



С. В. Малютин. Теремок в Талашкине под Смоленском. 1901. Фрагмент фасада



С. В. Малютин. Дом П. Н. Перцова в Лесном проезде в Москве. 1905 -1907



Ф. О. Шехтель. Особняк З. Г. Морозовой на Спиридоновке в Москве. 1893



Ф. О. Шехтель. Особняк З. Г. Морозовой на Спиридоновке в Москве. Садовый фасад. 1893



Ф. О. Шехтель. Особняк З. Г. Морозовой на Спиридоновке в Москве. 1893.
Фрагмент лестничных перил в аванзале



Ф. О. Шехтель. Особняк З. Г. Морозовой на Спиридоновке в Москве. 1893.
Парадная лестница.



М. А. Врубель. Роберт и монахини. 1896-1898. Скульптурная группа в особняке З. Г. Морозовой на Спиридоновке в Москве



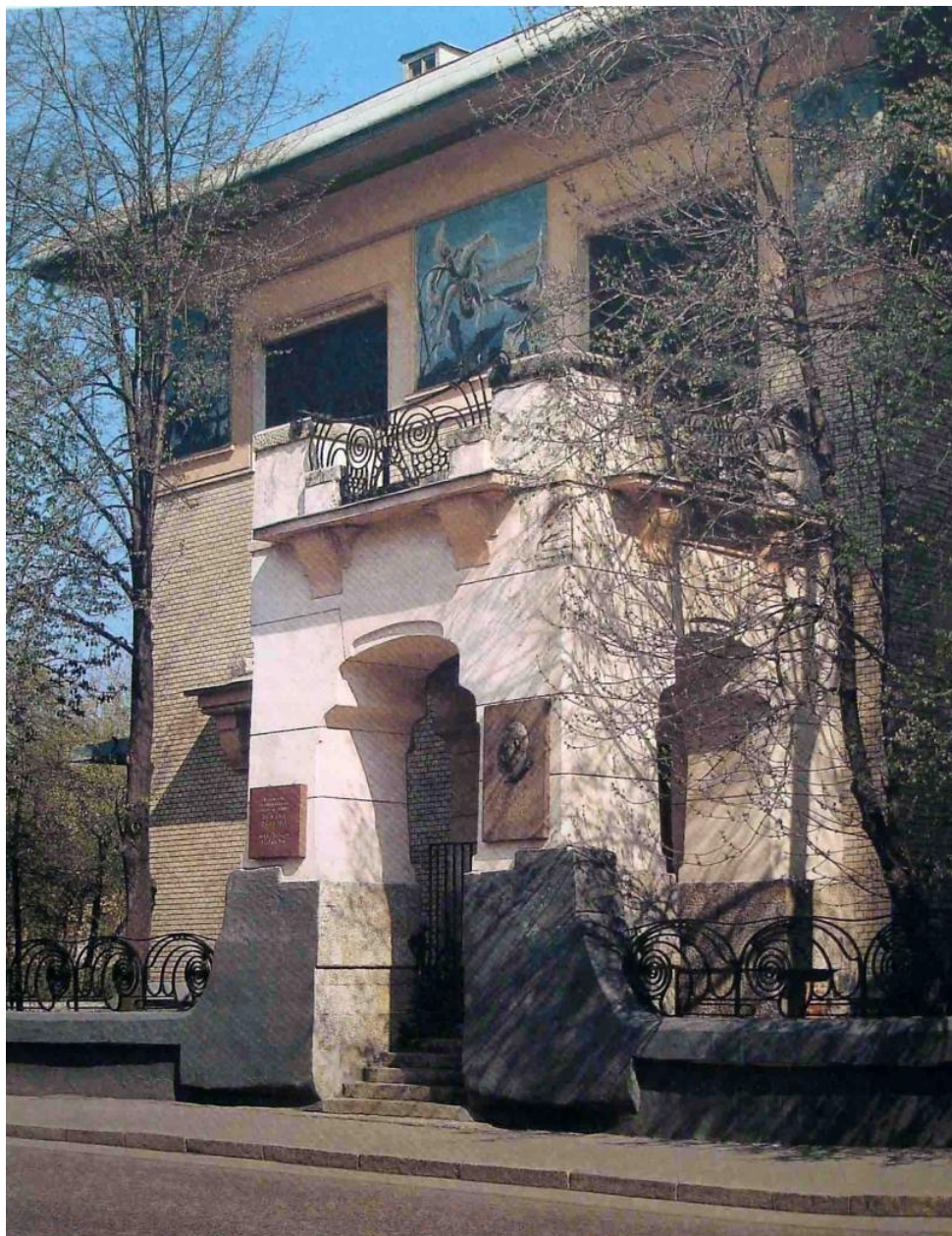
Ф. О. Шехтель. Особняк З. Г. Морозовой на Спиридоновке в Москве. 1893. Аванзал



Ф. О. Шехтель. Особняк З. Г. Морозовой на Спиридоновке в Москве. 1893.
Гостиная с панно М. А. Врубеля



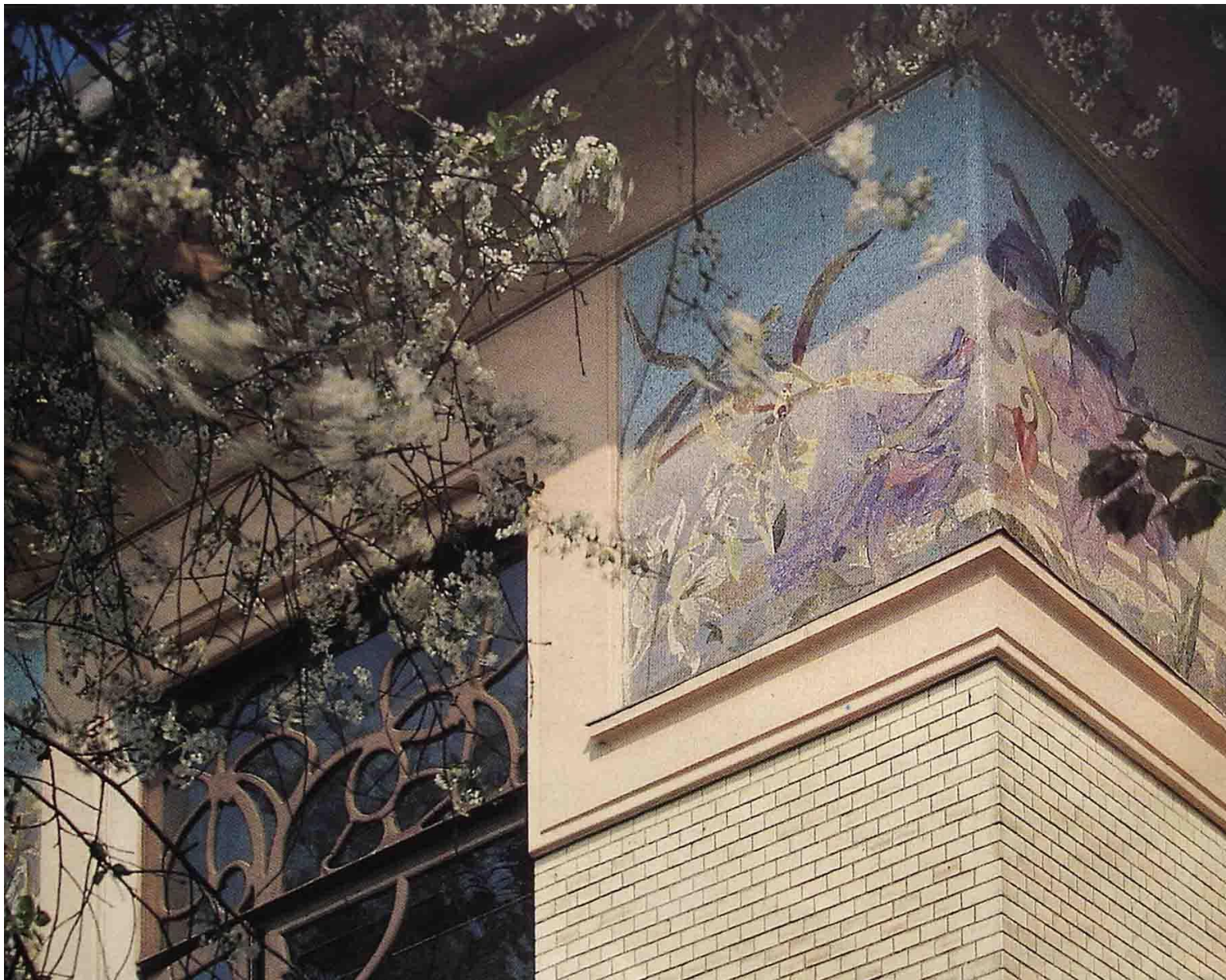
Ф. О. Шехтель. Собственный особняк в Ермолаевском переулке в Москве. 1896



Ф. О. Шехтель. Особняк С. П. Рябушинского на Малой Никитской улице в Москве. 1900-1902



Ф. О. Шехтель. Особняк С. П. Рябушинского на М. Никитской улице в Москве.
1900-1902. Садовый фасад



Ф. О. Шехтель. Особняк С. П. Рябушинского на М. Никитской улице в Москве.
1900-1902. Фрагмент мозаичного фриза



Ф. О. Шехтель. Особняк С. П. Рябушинского на М. Никитской улице в Москве.
1900-1902. Витраж парадной лестницы



Ф. О. Шехтель. Особняк С. П. Рябушинского на М. Никитской улице в Москве.
1900-1902. Парадная лестница



Ф. О. Шехтель. Особняк С. П. Рябушинского на М. Никитской улице в Москве.
1900-1902. Парадная лестница



Ф. О. Шехтель. Особняк С. П. Рябушинского на М. Никитской улице в Москве.
1900-1902. Парадная лестница



Ф. О. Шехтель. Особняк С. П. Рябушинского на М. Никитской улице в Москве.
1900-1902. Перспектива парадной лестницы



Ф. О. Шехтель. Особняк А. В. Морозова во Введенском переулке в Москве. 1895. Кабинет



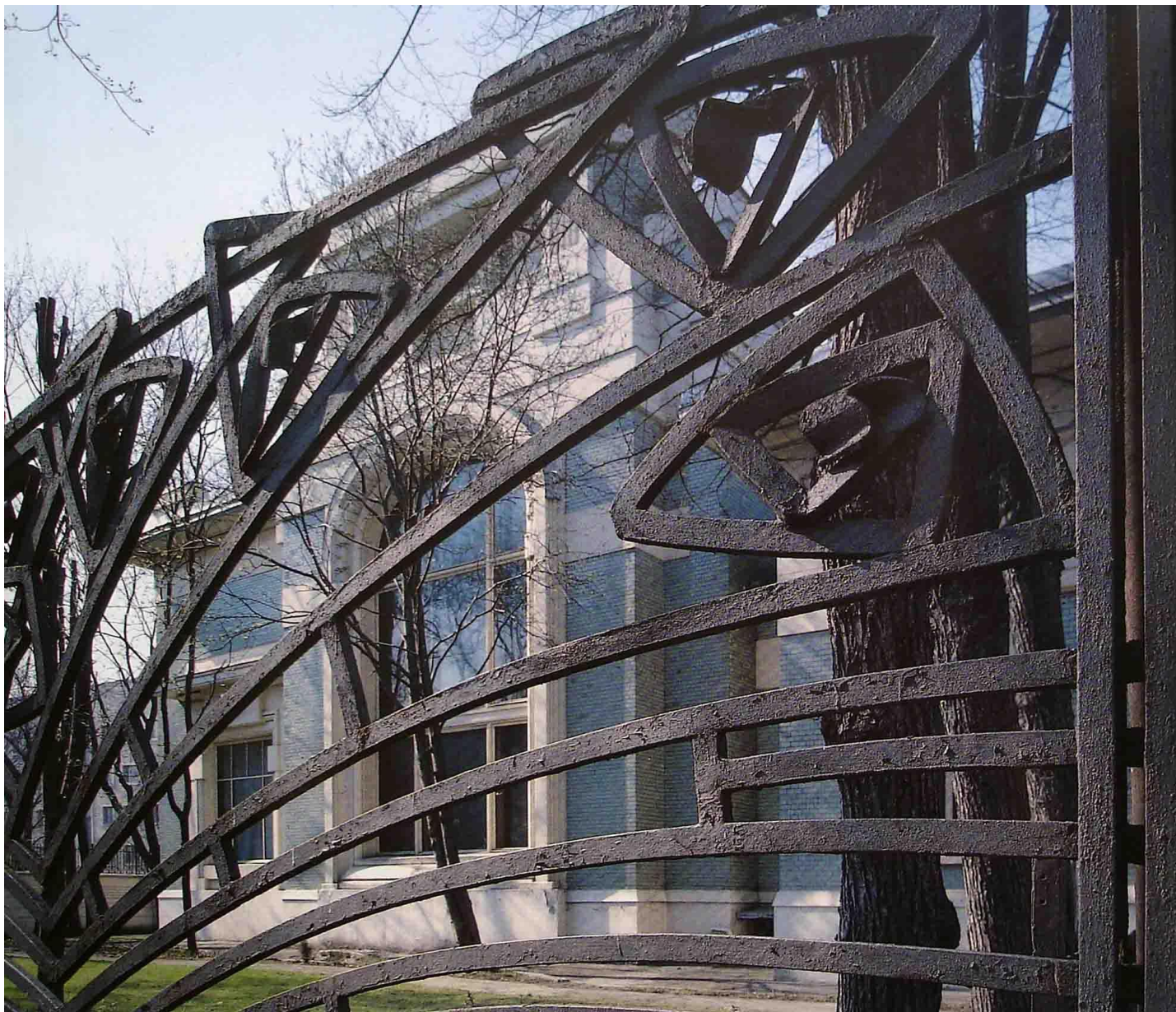
Ф. О. Шехтель. Скоропечатня А. А. Левенсона в Москве. 1900



Ф. О. Шехтель. Особняк А. И. Держинской в Штатном переулке в Москве. 1901-1902



Ф. О. Шехтель. Особняк А. И. Дерожинской в Штатном переулке в Москве (Кропоткинский переулок). 1901-1902



Ф. О. Шехтель. Особняк А. И. Держинской в Штатном переулке в Москве (Кропоткинский переулоч). 1901-1902. Фрагмент ограды



Ф. О. Шехтель. Камин. Особняк А. И. Держинской в Штатном переулке в Москве (Кропоткинский переулоч). 1901-1902.



Ф. О. Шехтель. Ярославский вокзал в Москве. 1902-1904



Ф. О. Шехтель. Собственный особняк на Большой Садовой, 4 в Москве. 1909



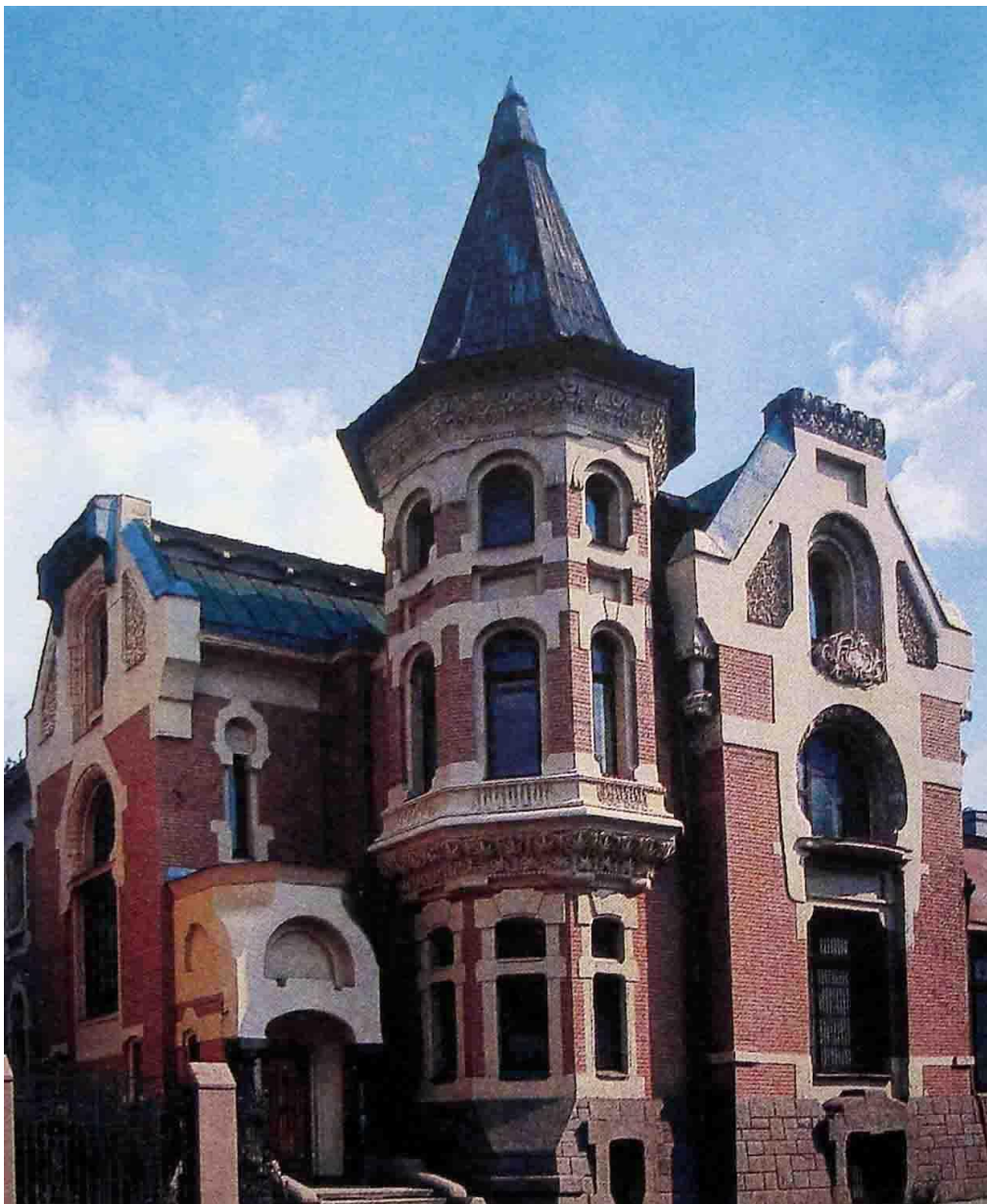
Ф. О. Шехтель. Дом московского купеческого общества на Новой площади. 1909-1911



Ф. О. Шехтель. Особняк И. И. Миндовской в Георгиевском переулке в Москве. 1913-1915



Ф. О. Шехтель. Особняк И. И. Миндовской в Георгиевском переулке в Москве.
1913-1915. Главный фасад



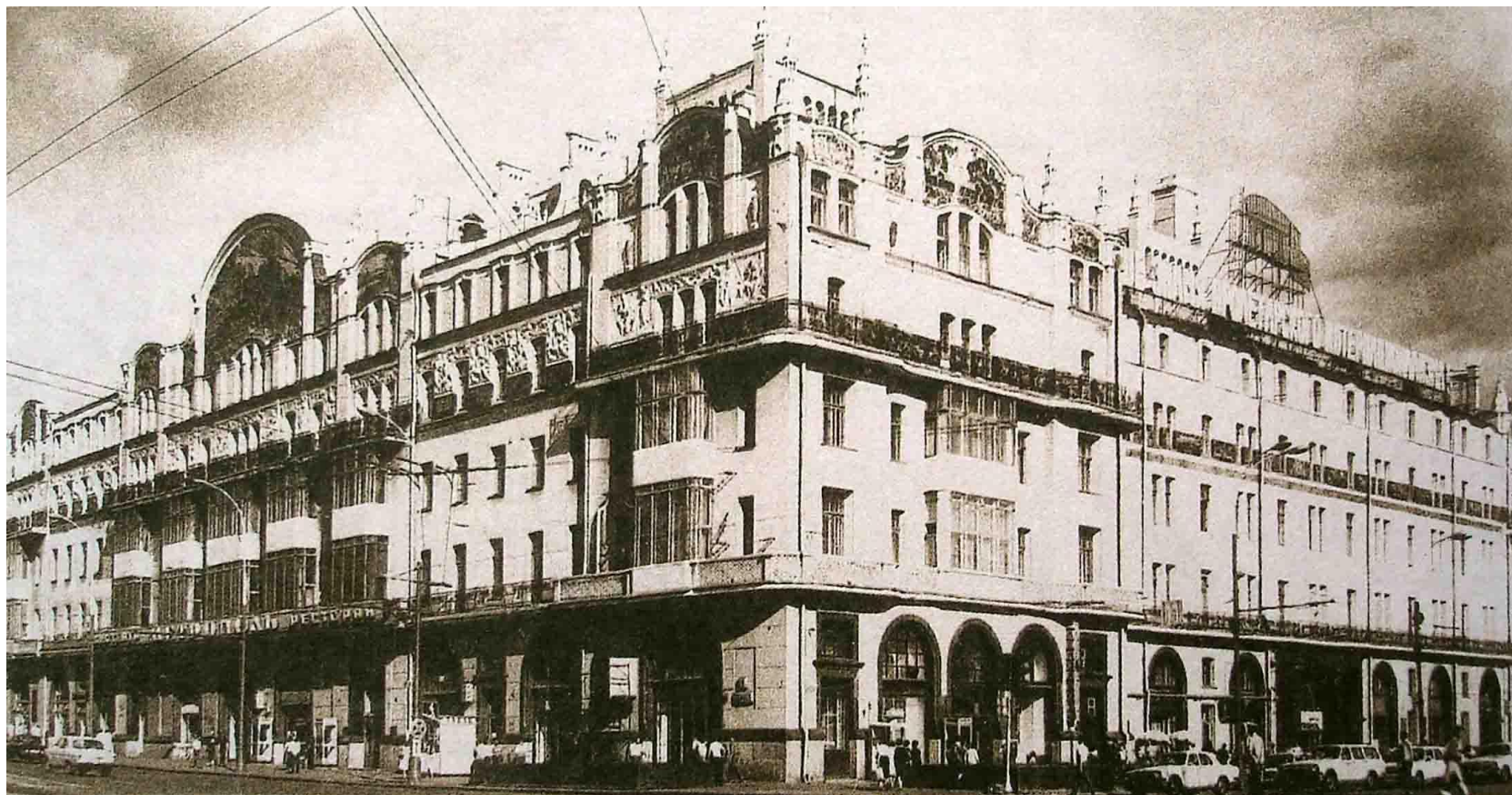
Л. Н. Кекушев. Особняк А. И. Кекушевой
на Остоженке в Москве. 1900-1903



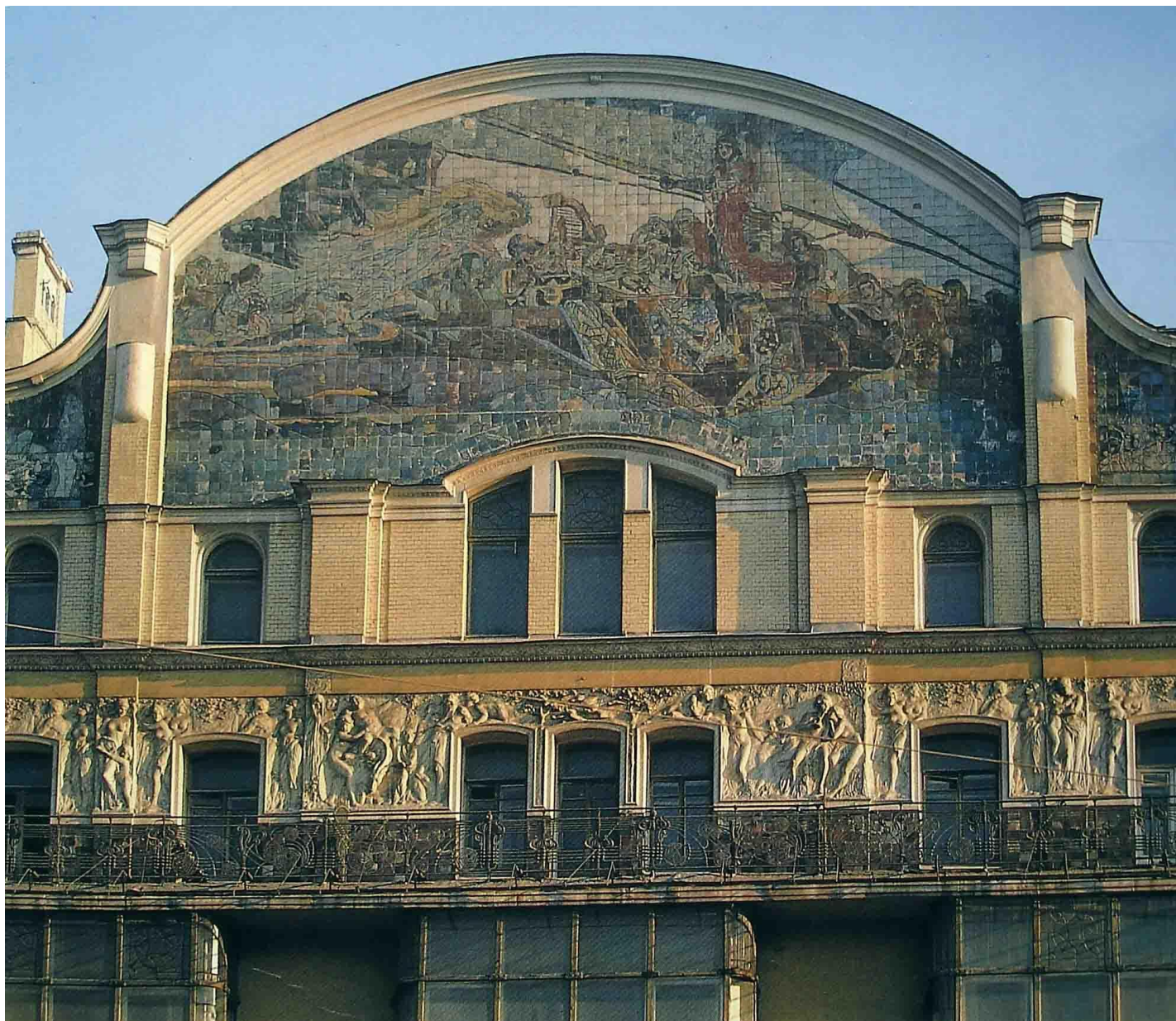
Л. Н. Кекушев. Доходный дом И. П. Исакова на Пречистинке в Москве. 1904-1906



Л. Н. Кекушев. Доходный дом И. П. Исакова на Пречистенке в Москве. 1906



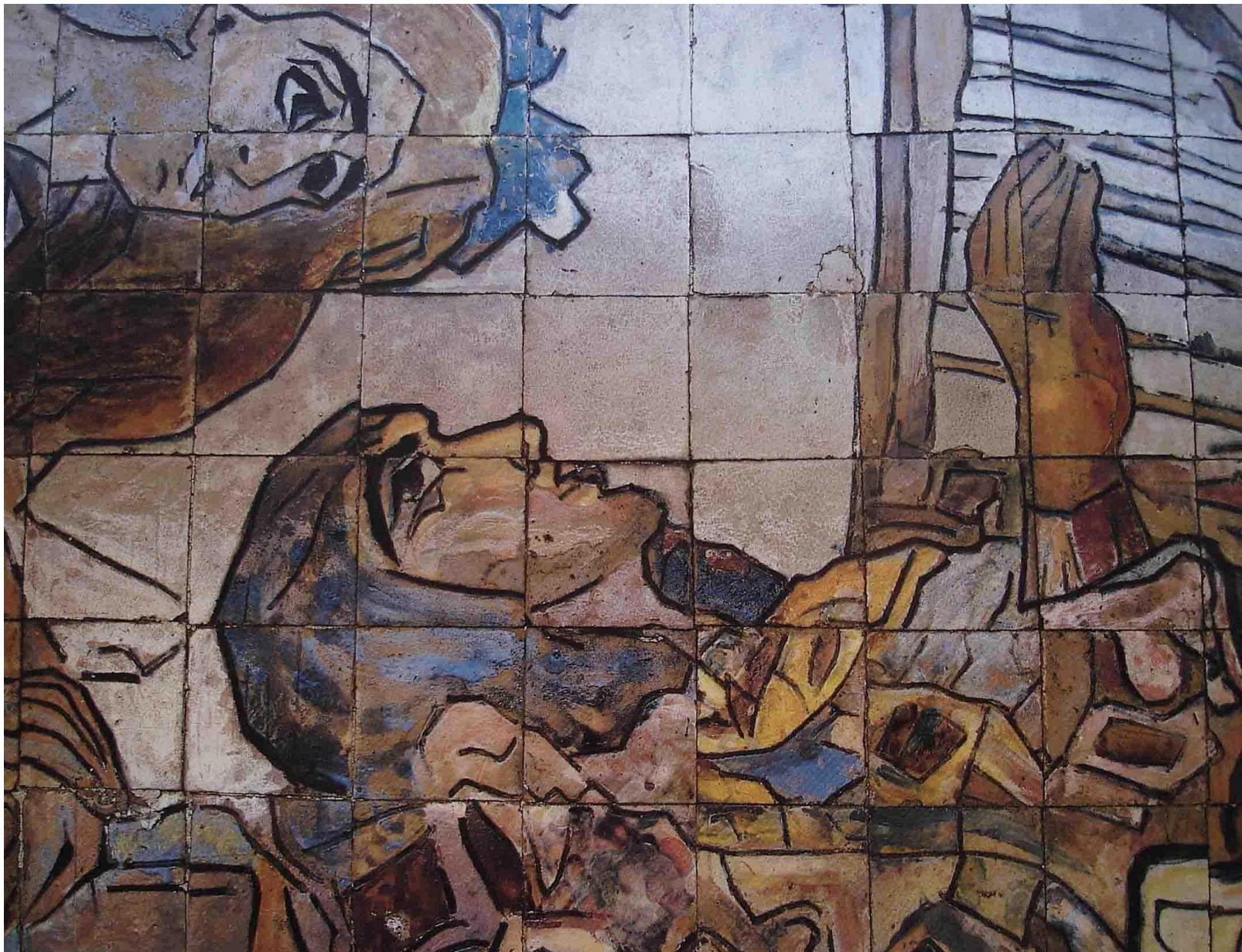
В. Ф. Валькот. Гостиница «Метрополь» в Москве 1899-1906



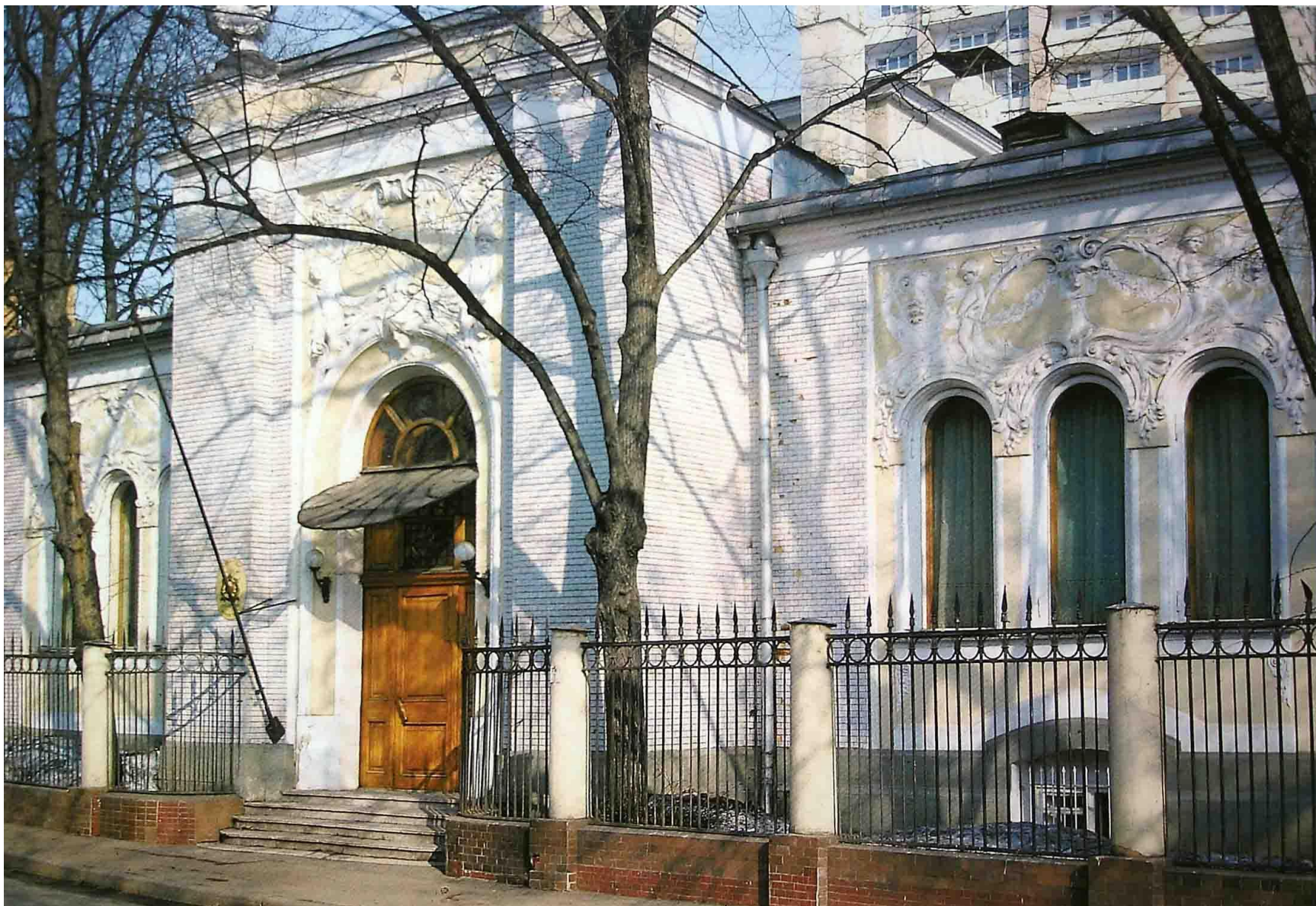
В. Ф. Валькот. Гостиница «Метрополь» в Москве 1899-1906.
Фрагмент фасада с панно М. А. Врубеля и скульптурным фризом Н. А. Андреева



В. Ф. Валькот. Гостиница «Метрополь» в Москве 1899-1906.
Фрагмент фасада с панно М. А. Врубеля и скульптурным фризом Н. А. Андреева



М. А. Врубель. Фрагмент панно на фасаде гостиницы «Метрополь»



В. Ф. Валькот. Особняк К. А. Гутхейля в Мертвом переулке в Москве. 1900-1902



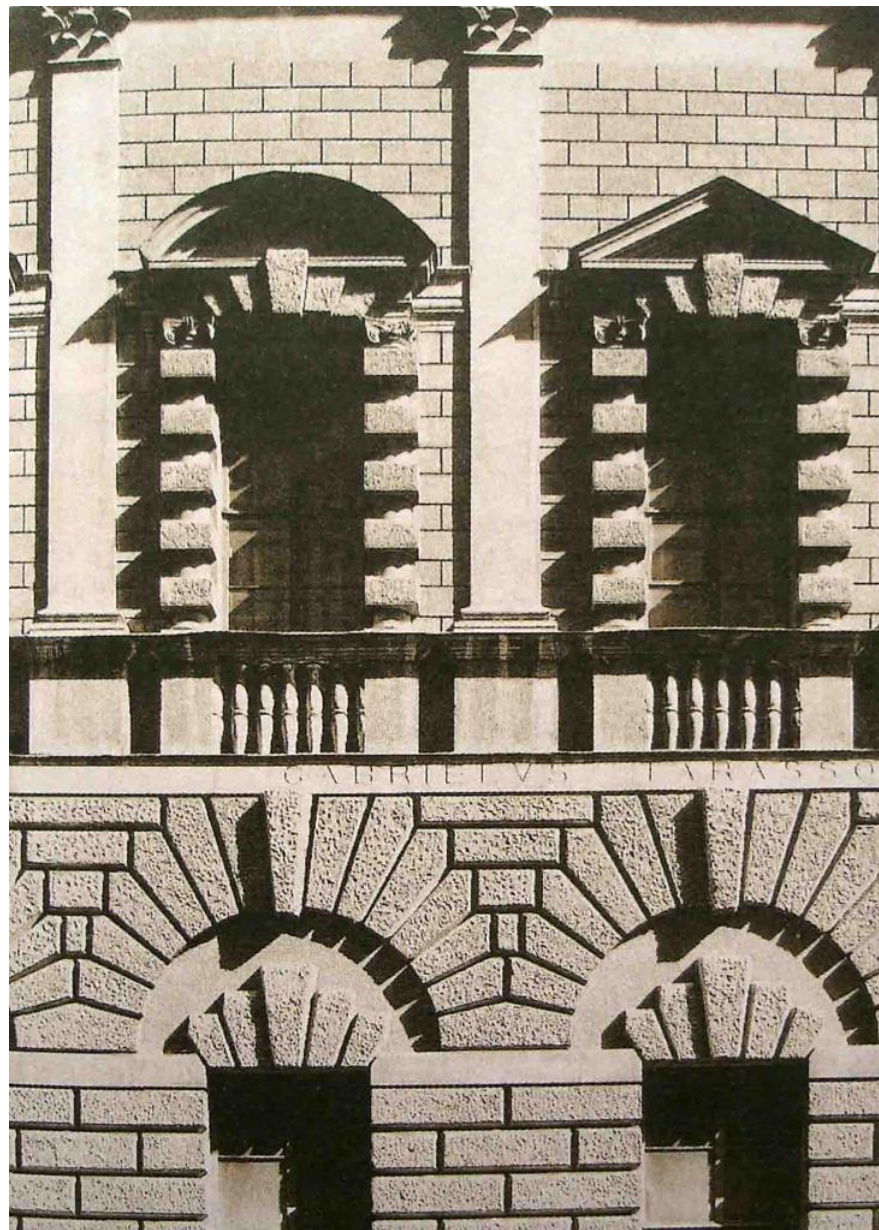
И. П. Машков. Доходный дом М. В. Сокол в Москве (Кузнецкий мост). 1902-1904.
Изразцовое панно на фасаде



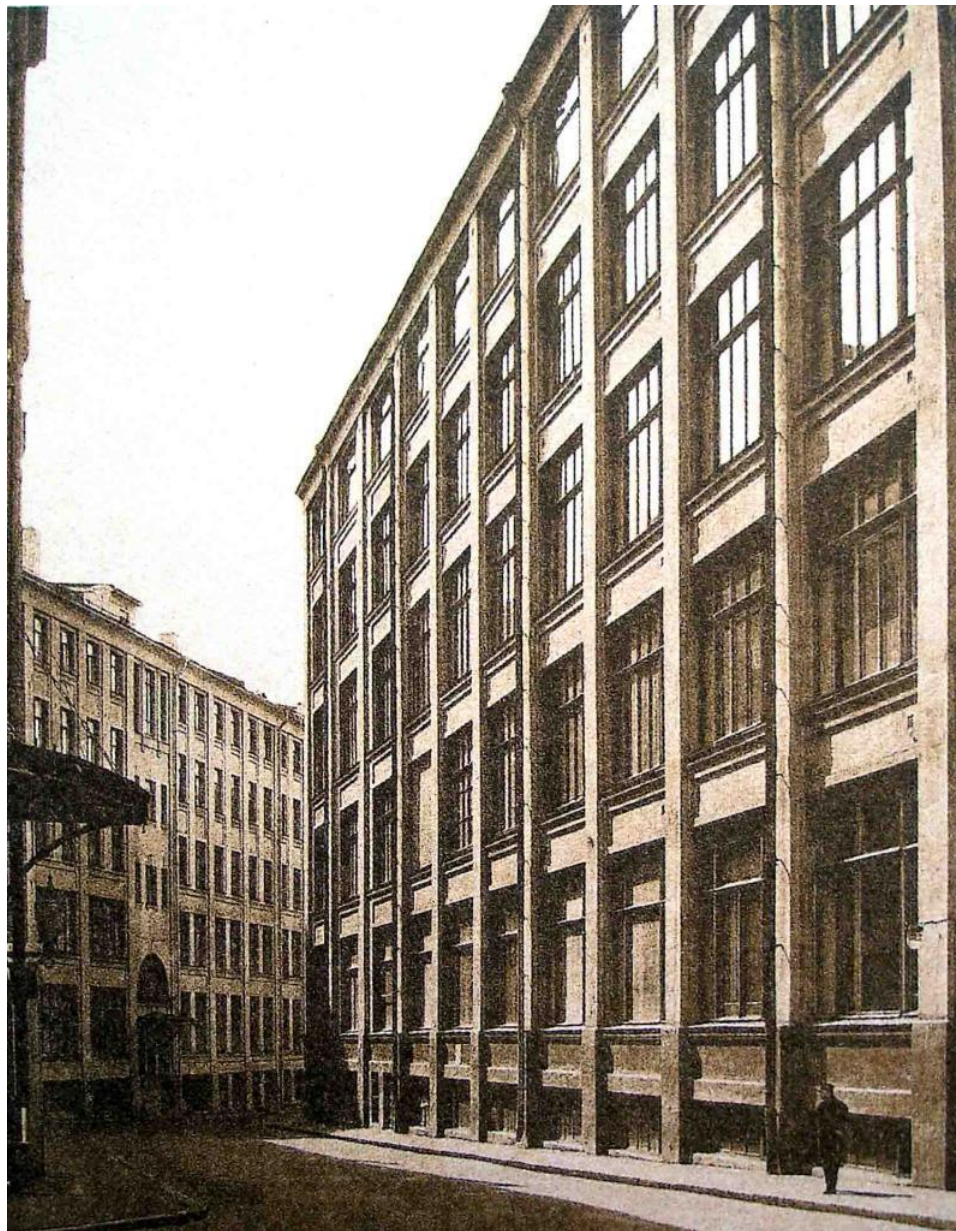
Г. И. Макаев. Доходный дом во Введенском переулке в Москве. 1903



А. Э. Эрихсон. Типография И. Д. Сытина «Русское слово»
на Тверской улице в Москве. 1905



И. В. Жолтовский. Особняк Г. А. Тарасова
на Спиридоновке в Москве. 1908-1912



И. С. Кузнецов. Здание Делового двора на Варваринской площади в Москве. 1913



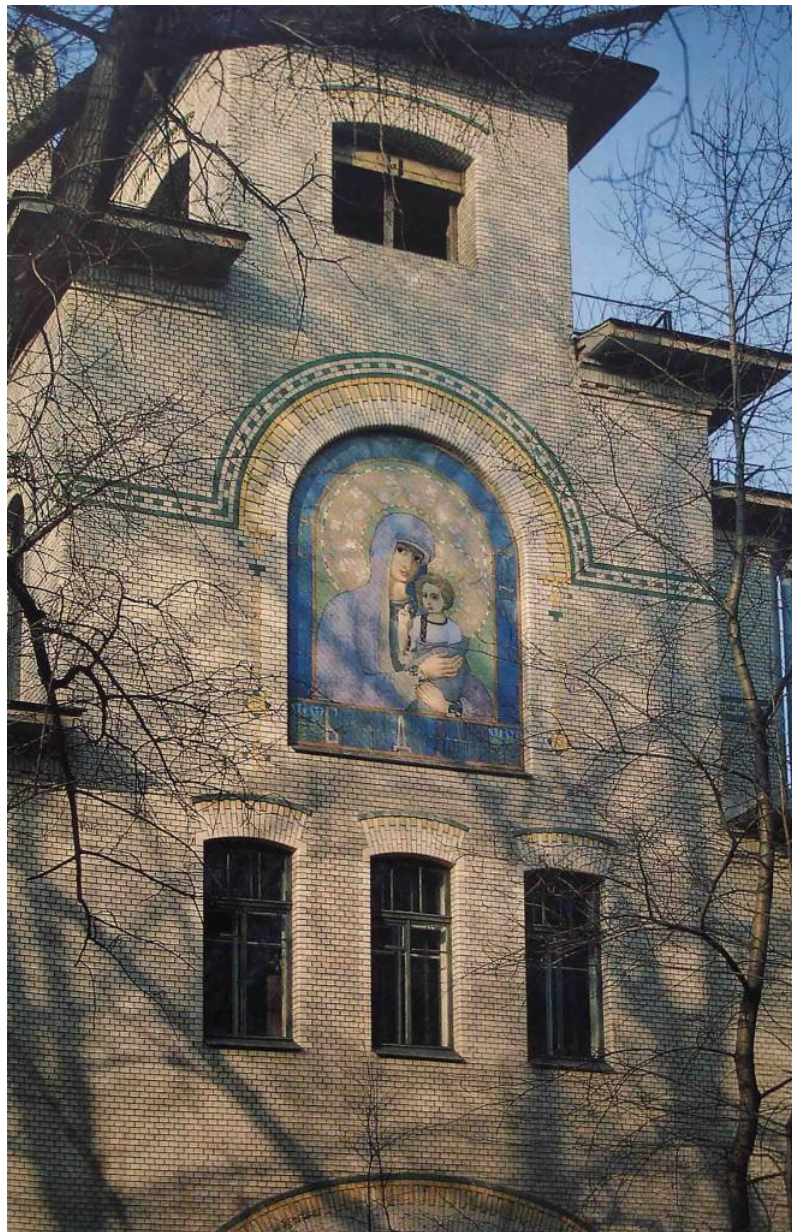
А. В. Щусев. Марфо-Мариинская обитель
на Большой Ордынке в Москве. Северный портал. 1908-1912



Ф. И. Лидваль. Доходный дом И. Б. Лидваль
на Каменоостровском проспекте в Петербурге. 1899-1904



Ф. И. Лидваль. Балкон. Доходный дом И. Б. Лидваль
на Каменоостровском проспекте в Петербурге. 1899-1904



Р. Ф. Мельцер. Ортопедический клинический центр
в Александровском парке в Петербурге. 1902-1905. Мозаика К. С. Петрова-Водкина.



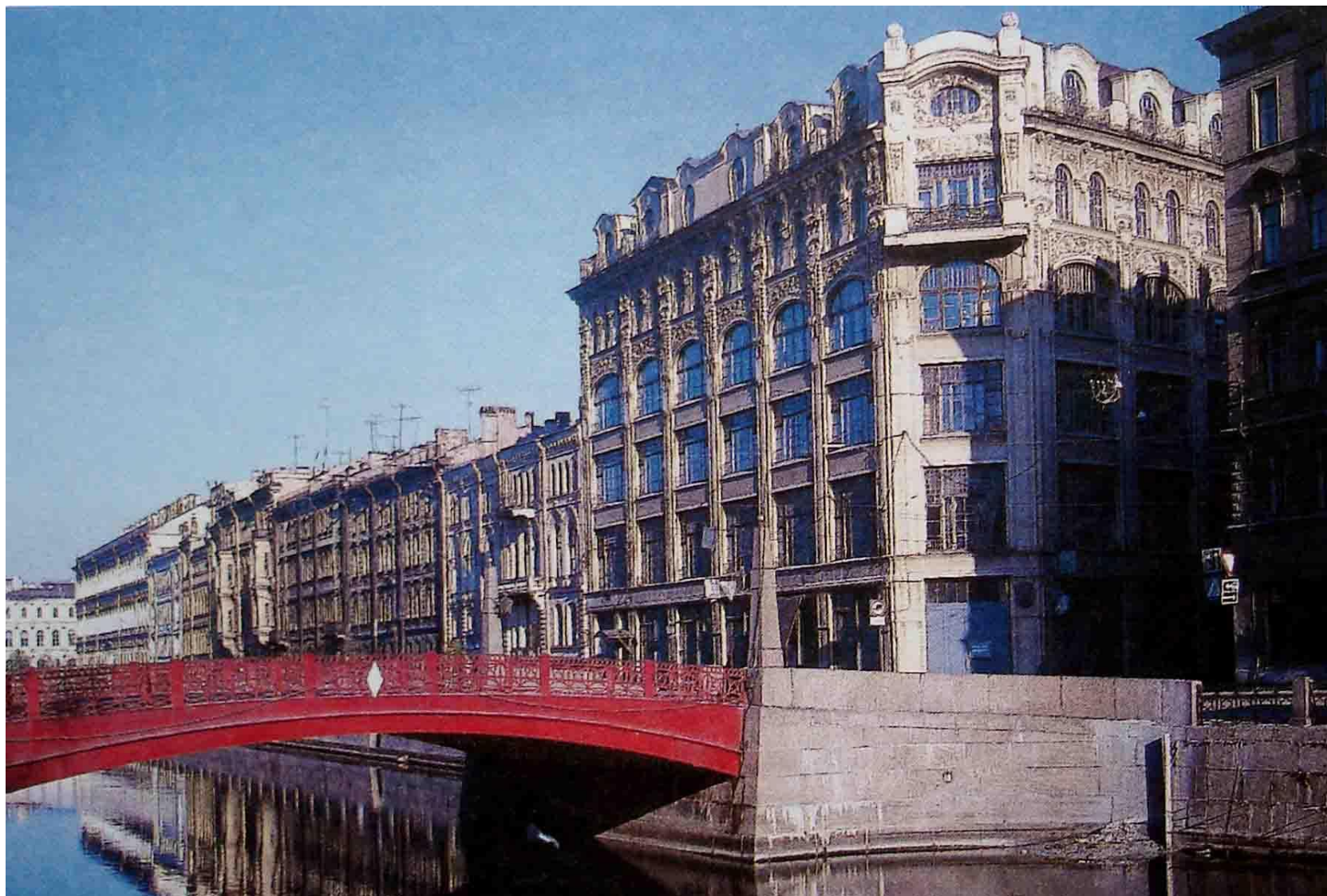
А. И. Гоген. Особняк М. Ф. Кшесинской на Кронверском проспекте в Петербурге. 1904-1906



А. И. Гоген. Особняк М. Ф. Кшесинской на Кронверкском проспекте в Петербурге.
1904-1906. Эркер



В. А. Липский , К. Н. Рошефор. Торговый дом «Эдвардс и Схефальс»
на набережной Мойки в Петербурге. 1907



В. А. Липский , К. Н. Рошефор. Торговый дом «Эдвардс и Схефальс»
на набережной Мойки в Петербурге. 1907. Современный вид



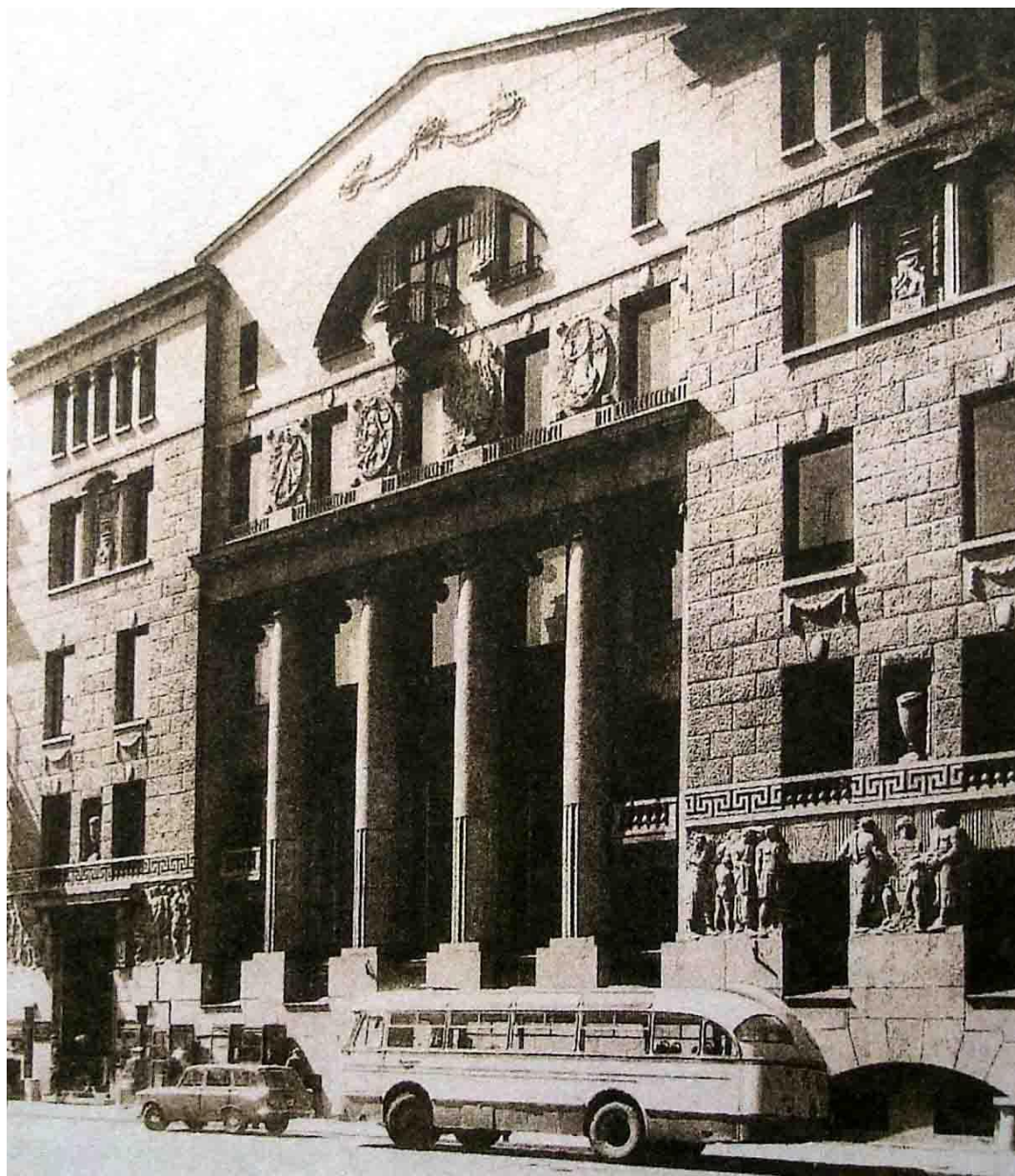
И. А. Претро. Доходный дом на Большом проспекте
Петроградской стороны, 44 в Петербурге. 1906-1907



Ф. И. Лидваль. Доходный дом на Конюшенной улице в Петербурге. 1906-1908



А. С. Хренов. Доходный дом в Петербурге. 1908-1909



Ф. И. Лидваль. Здание Азово-Донского банка в Петербурге. 1907-1910-е гг.



В. А. Щуко. Доходный дом К. В. Маркова
на Каменноостровском проспекте в Петербурге. 1910-1911



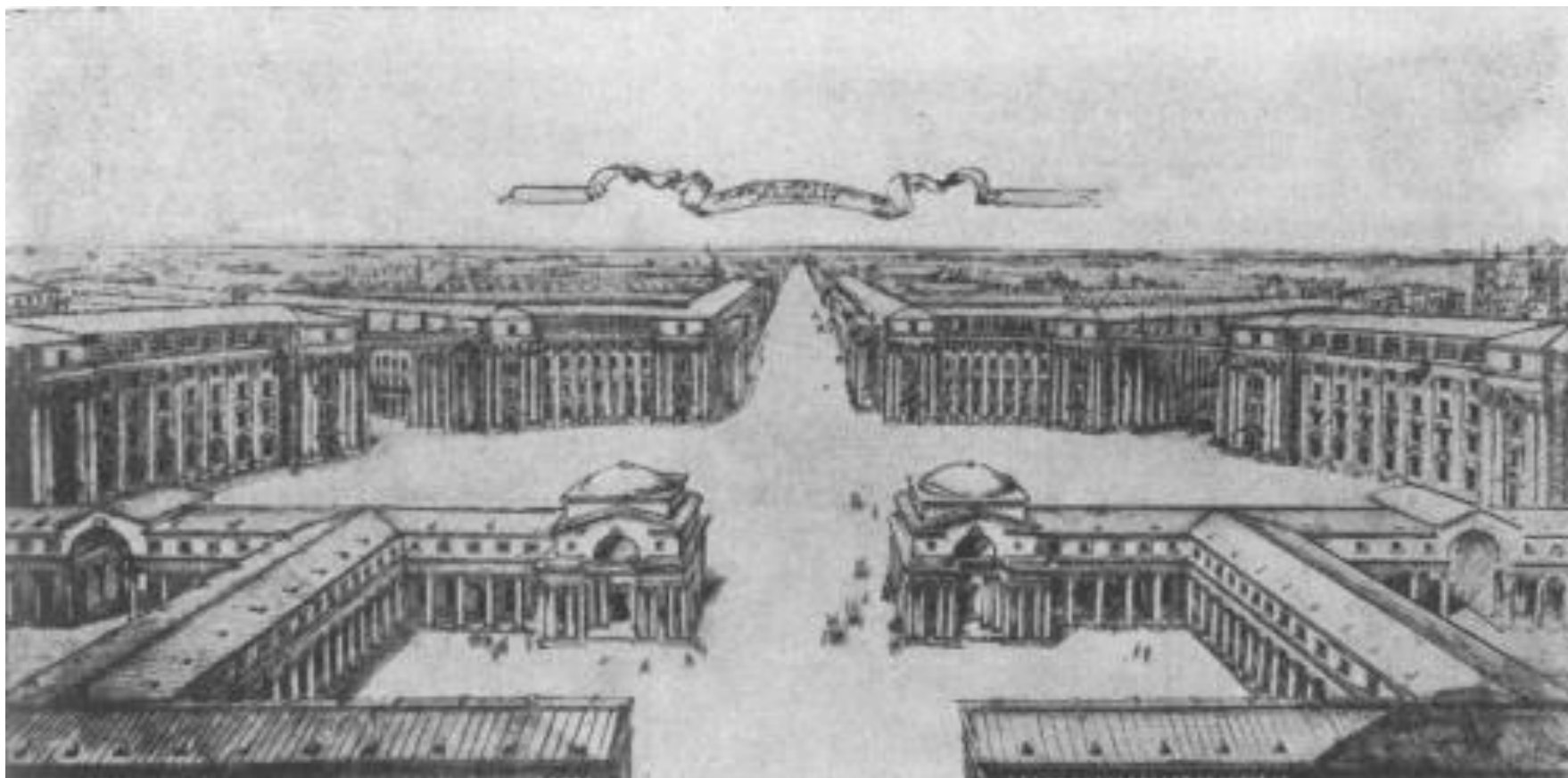
Е. Л. Морозов. Доходный дом на Кронверкском переулке в Петербурге. 1911



К. Г. Эйлерс. Доходный дом на лицейской улице в Петербурге. 1913



А. Е. Белогруд. Доходные дома в Петербурге
(Большой проспект Петроградской стороны, 75-77). 1913-1915; 1912-1914



И. А. Фомин. Проект «Новый Петербург». 1912



И. А. Фомин. Особняк А. А. Половцева на Каменном острове в Петербурге. 1911-1913



И. А. Иванов-Шиц. Купеческий клуб на М. Дмитровке в Москве. 1907-1908



И. И. Рерберг, В. К. Олтаржевский; инженер В. Г. Шухов.
Брянский (ныне Киевский) вокзал в Москве. 1912-1917



О. Р. Мунц; инженер Д. И. Новиков, при участии бр. Л. В. и А. В. Весниных.
Почтамт на Мясницкой улице в Москве. 1912



В. А. Покровский. Федоровский собор в Царском Селе. 1910-1915



А. В. Щусев. Казанский вокзал на Каланчевской площади в Москве. 1911-1940