

МИСВАК ДЛЯ ЧИСТКИ ЗУБОВ





зубная бляшка

наддесневая

поддесневая

зубоприсоединенная

эпителиально-
присоединенная

зона неприсоединенного
поддесневого налета

зубной камень
кариес эмали и цемента корня

гингивит, пародонтит



Зубной налет

белый

у курильщиков

коричневый

при большом количестве
в слюне невосстановленного
железа

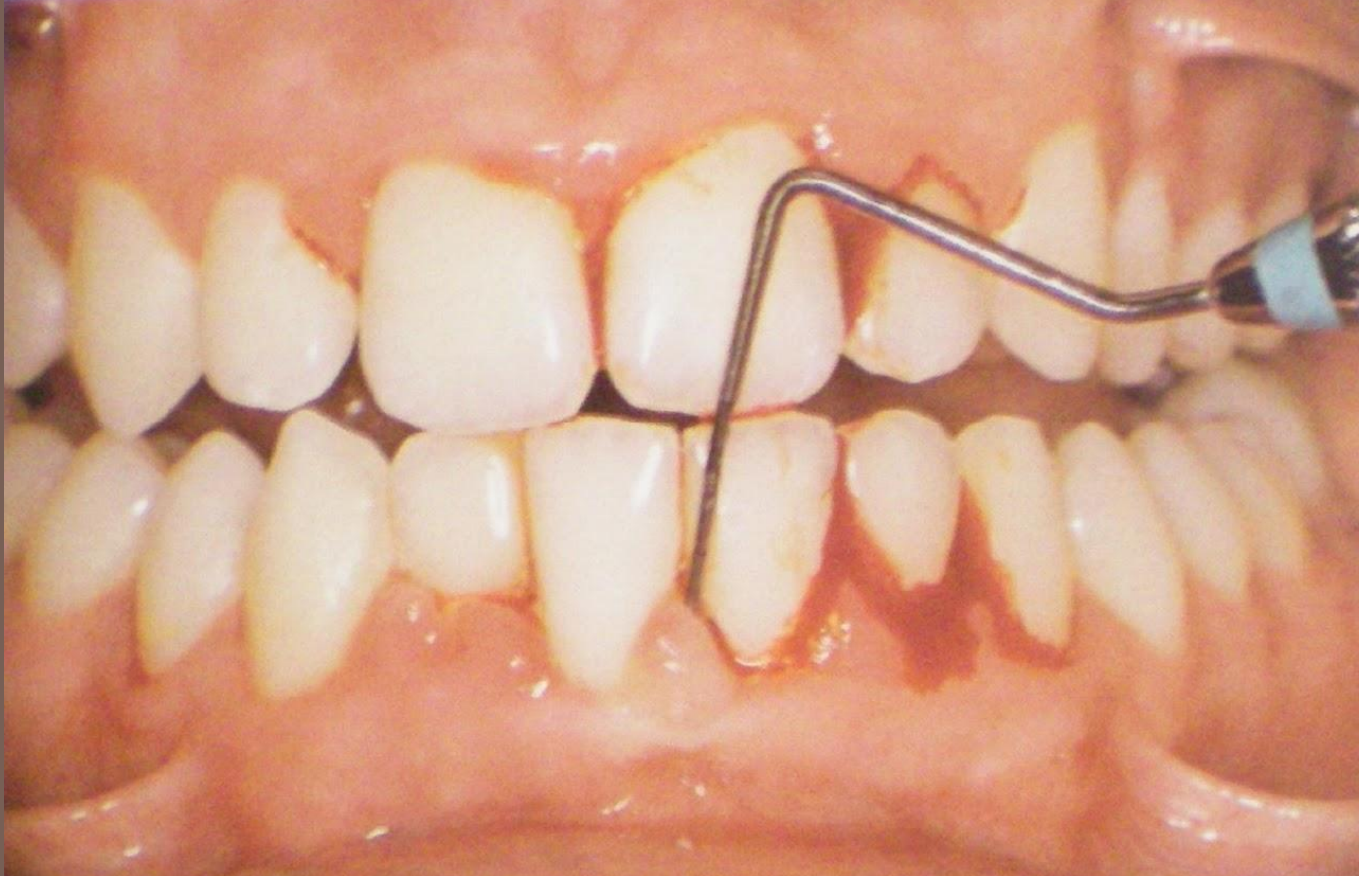
экзогенные красители

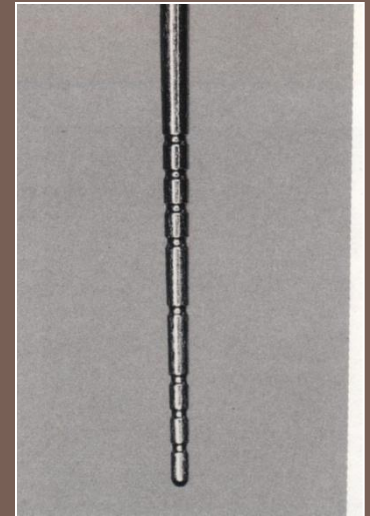
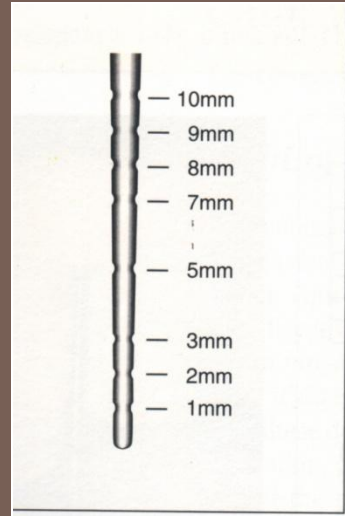
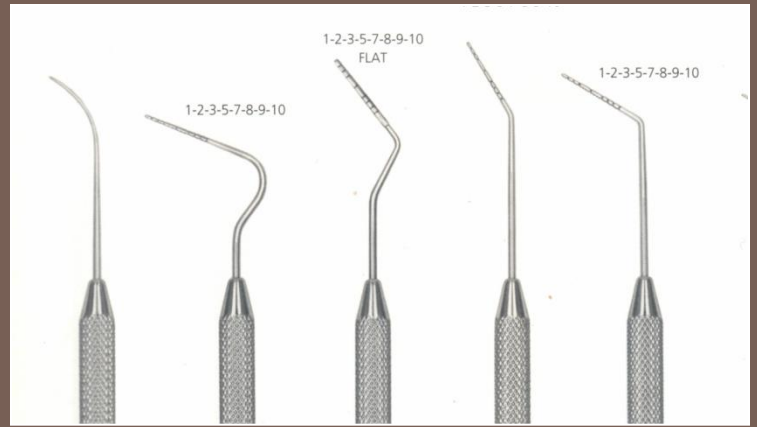
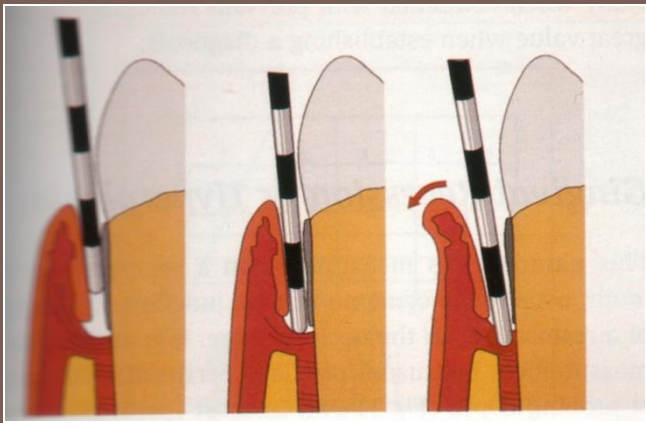
зеленый

микроорганизмы
matrix leptotrix и Lichen dentalis

распад сульфометгемоглобина

Зондирование

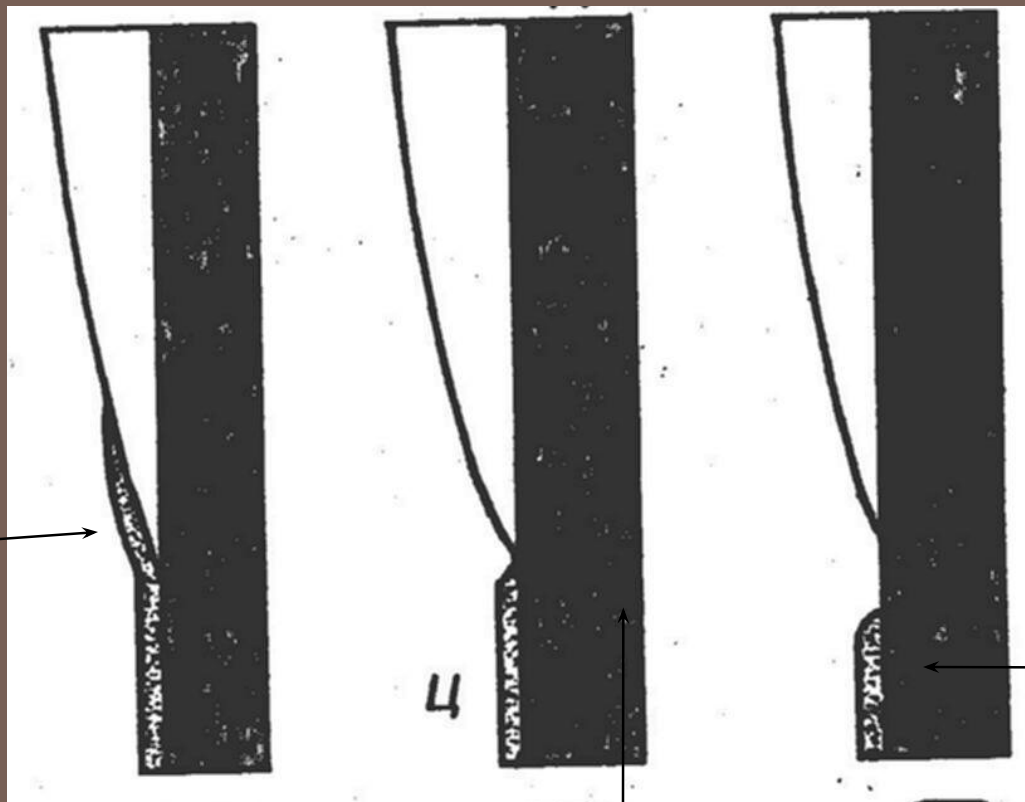




**Эксплореры
применяются для
определения
поддентевых зубных
отложений,
кариозных полостей,
а также контроля
гладкости корневой
поверхности после
проведения
корневого
полирования**



цемент
частично
заходит на
эмаль



цемент не
доходит до эмали

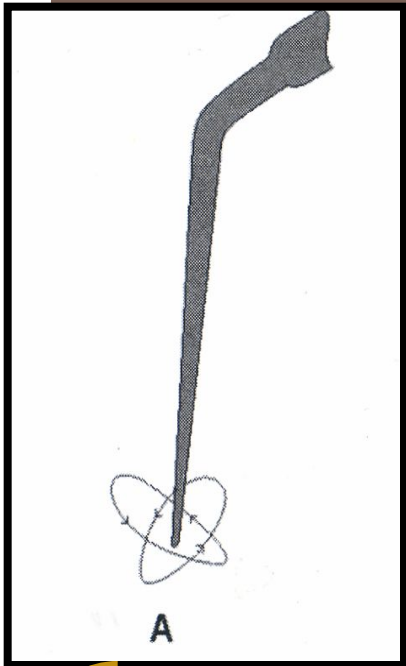
ц
цемент
стыкуется
с эмалью

Профессиональная гигиена полости рта

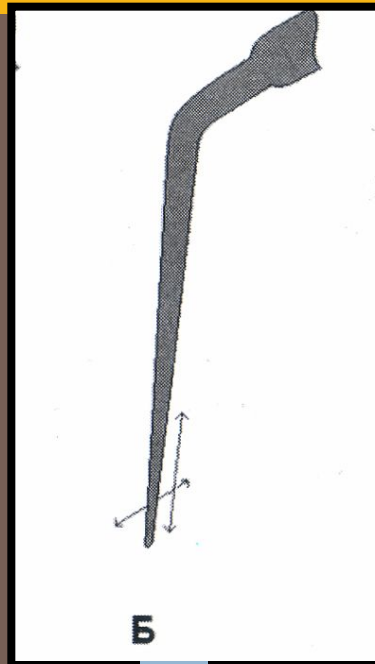




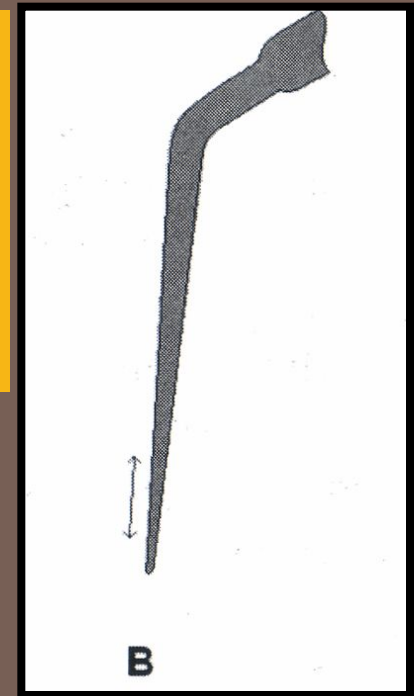
Эволюция характера колебаний активированной насадки различных типов ультразвуковой аппаратуры:



магнестриктивный
ультразвуковой аппарат



пьезоэлектрический ультразвуковой
аппарат типа Piezon-Master 400



ультразвуковой
аппарат Vector

Пьезон – мастер 400, 600 ультразвуковой стоматологический аппарат



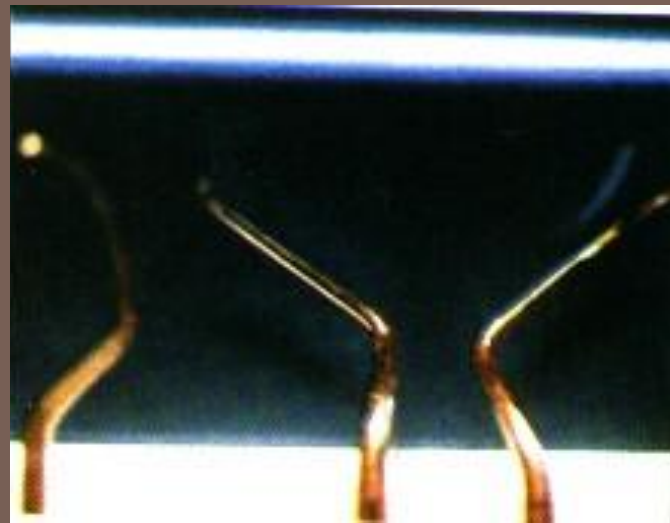


Рис. 1. Prophy Max™.



Рис. 2. Suprasson® P-5 Booster характеризуется контролем управления мощностью.

Насадки в форме кюреток для поддесневого скалинга.
Насадка Periohard Satelec.



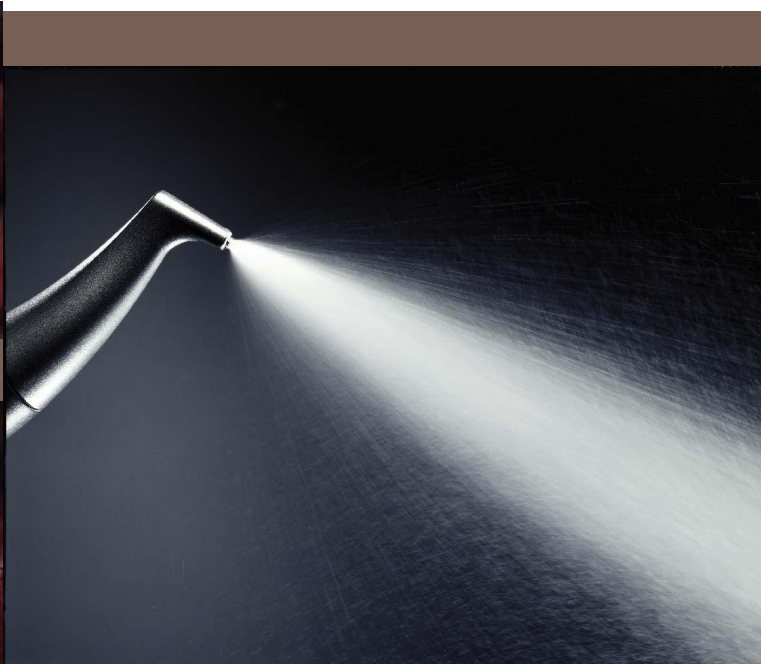
Алмазные насадки Periohard Tip фирмы Satelec.



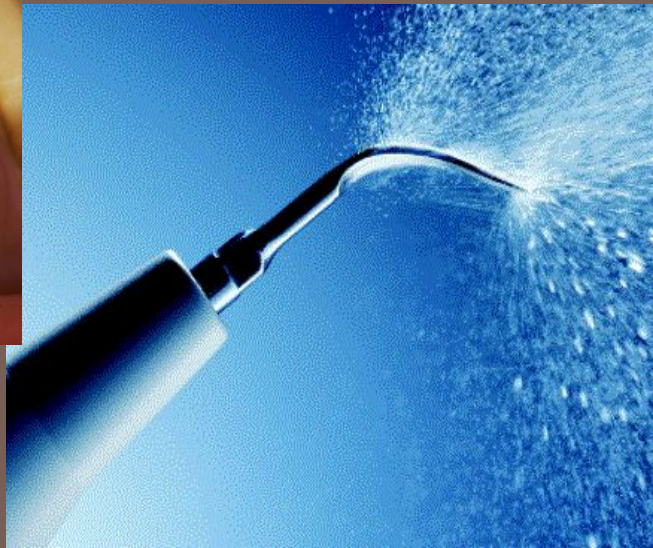
Карбоновые насадки из серии Periosoft фирмы Satelec.



При удалении снятия налета с поверхностей зубов
используется Air-Flow Handy



Профессиональная гигиена с применением аппарата Пьезон-Мастер 400



- Использование насадки Perio Slim дает возможность провести тщательное сошлифовывание и корневое полирование

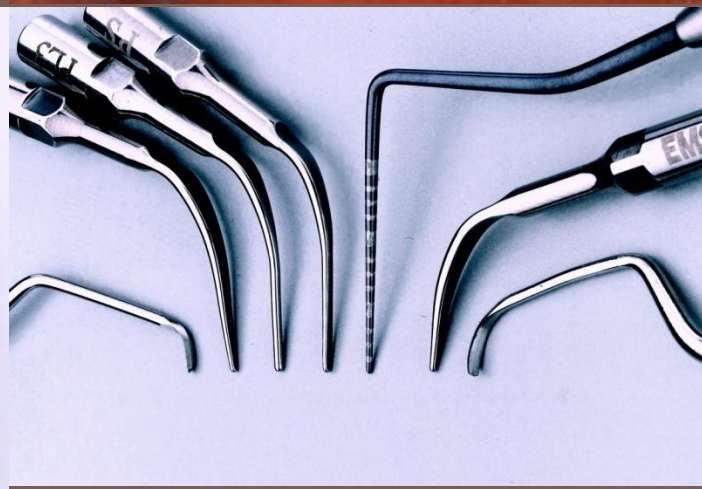
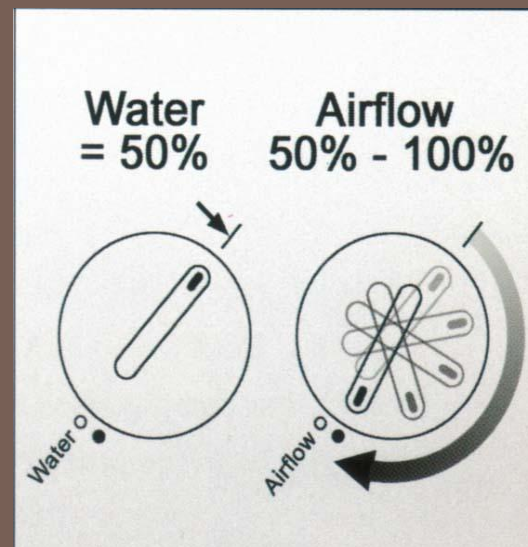
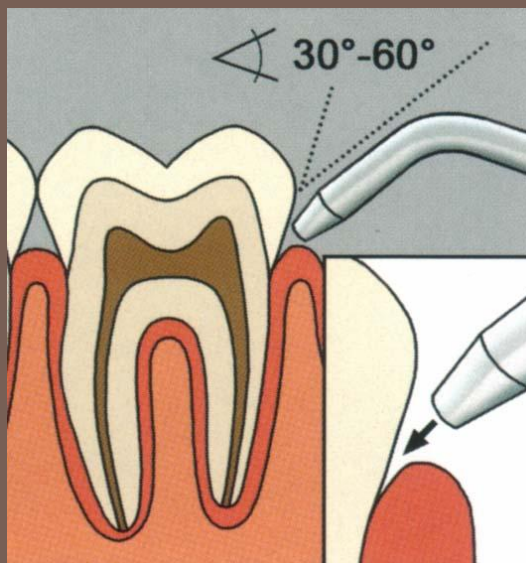
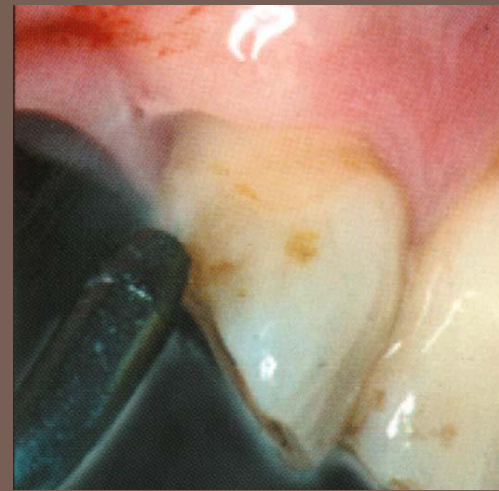
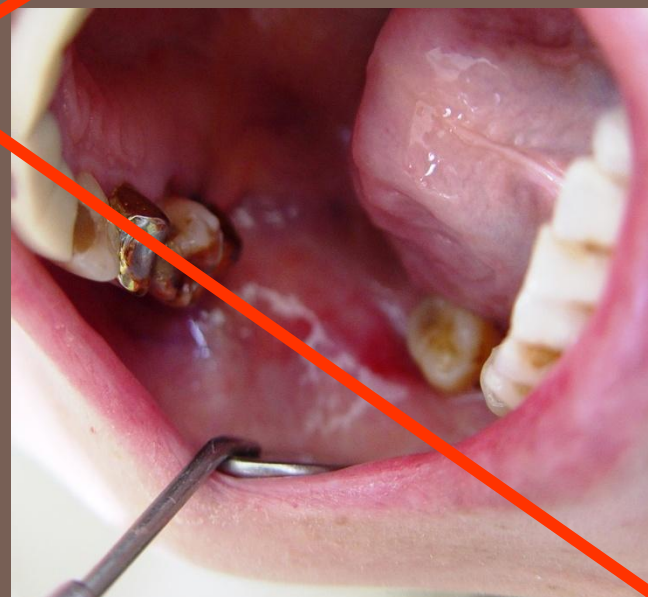
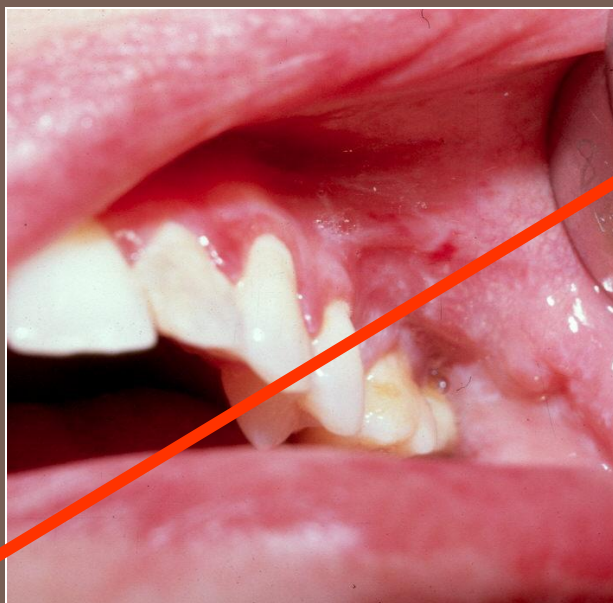


Схема работы с аппаратом Airflow Handy



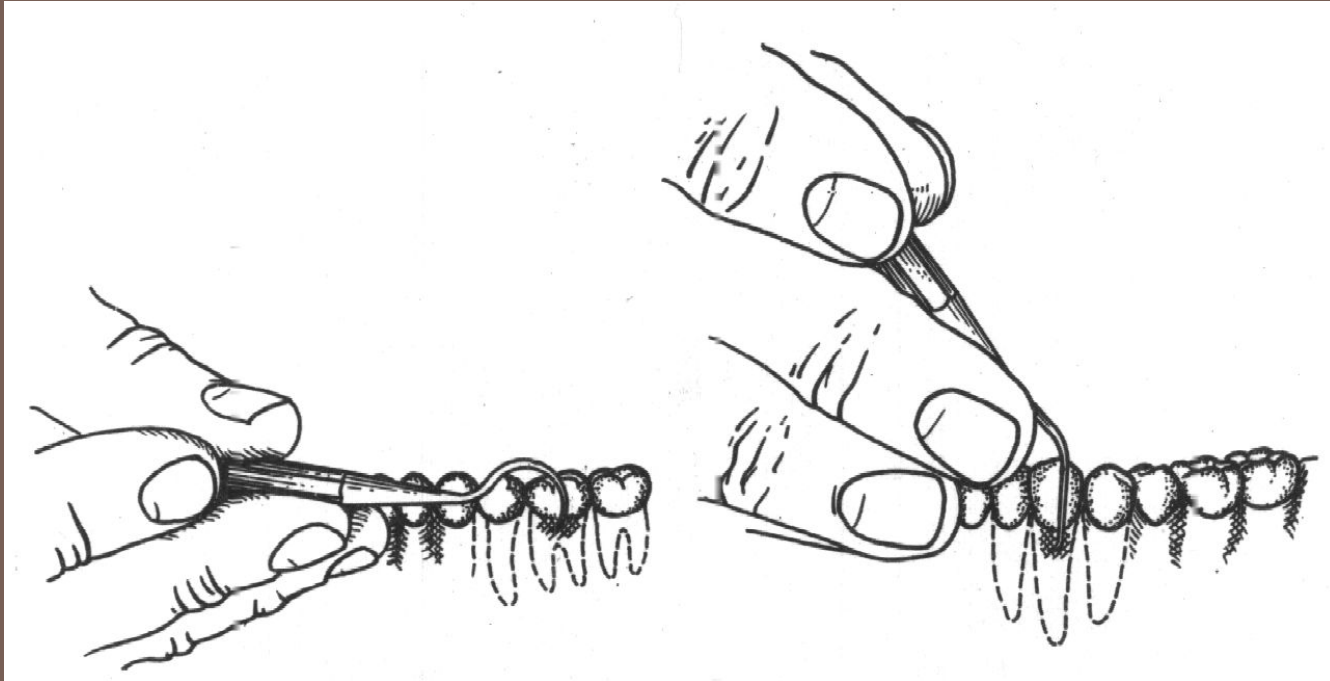
При заболеваниях слизистой оболочки полости рта обработка аппаратом Air-Flow противопоказана!!!



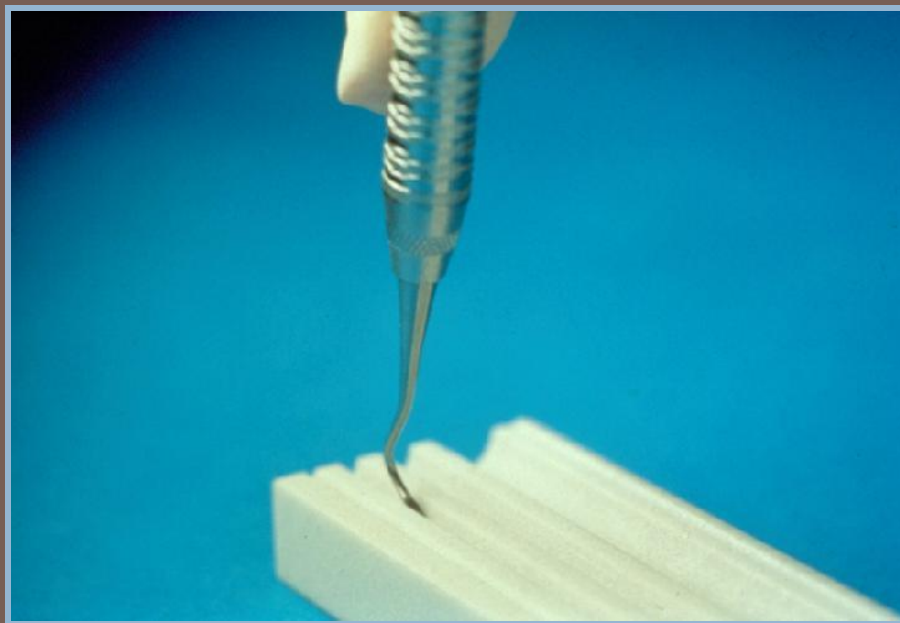
Обострение процесса, симптом Кебнера



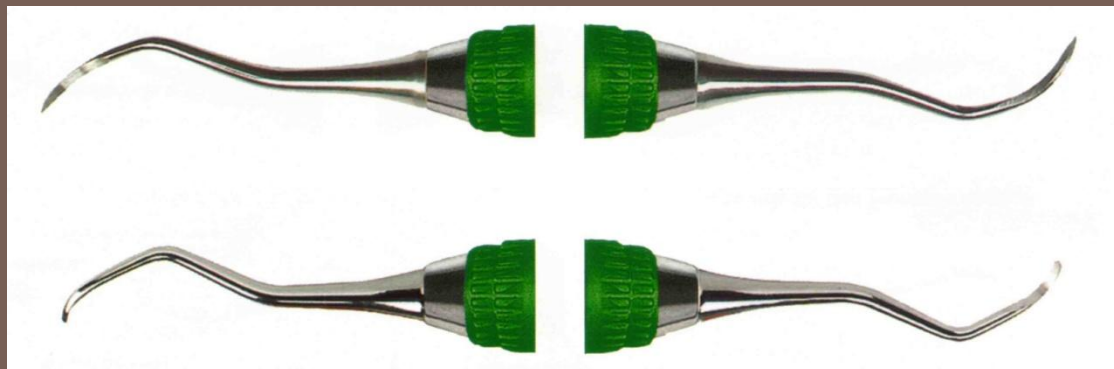
Положение руки при удалении зубного камня.



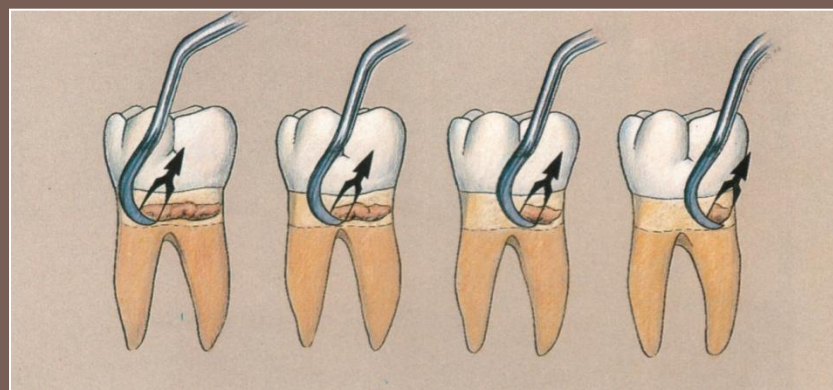
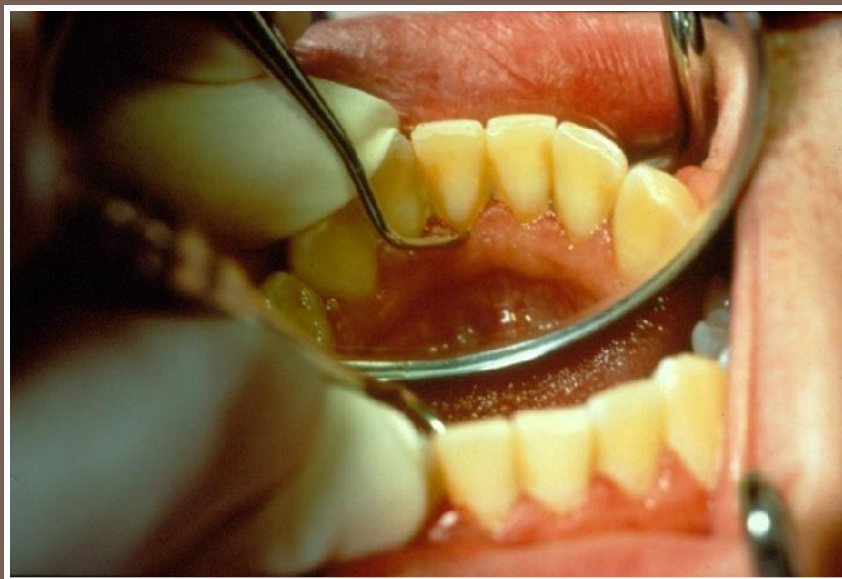
Если врач использует инструмент 2 раза в день и подтачивает 1 раз в день, то срок жизни инструмента составляет 6-9 месяцев.



Серповидные скейлеры



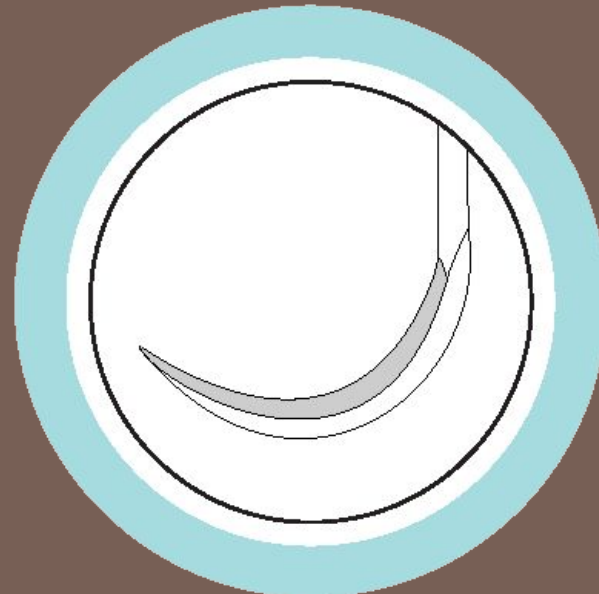
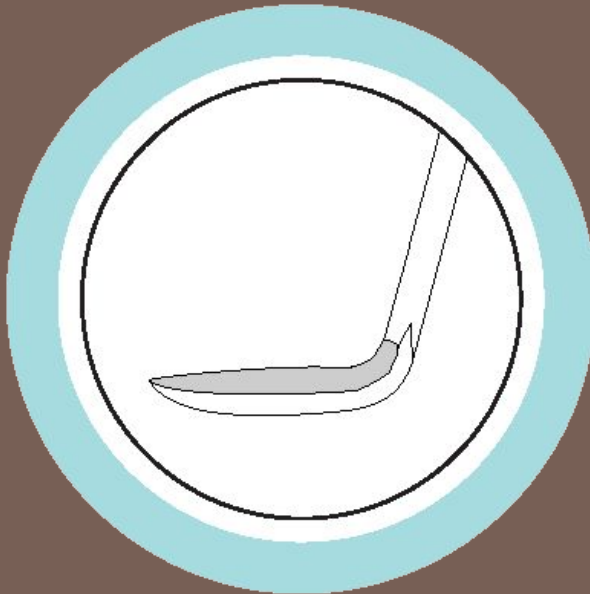
Серповидные скейлеры используются для удаления наддесневого зубного камня с проталкиванием лезвия рабочей части не более чем на 1 мм ниже десневого края.



Серповидные скейлеры могут иметь рабочие части различного размера:

- большие (размеры 15/30),
- средние (Джэкетт, Тейлора)
- миниатюрные (Морзе)

По форме рабочей части скейлеры подразделяются на прямые и изогнутые.



Рекомендуемый минимальный набор серповидных скейлеров

Джэкетт
SJ 30/33 7

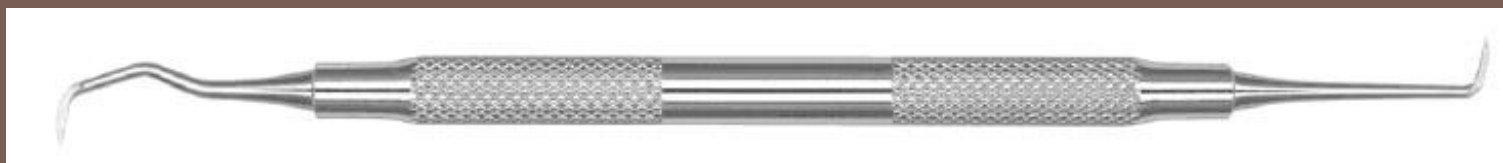


S 204S 7

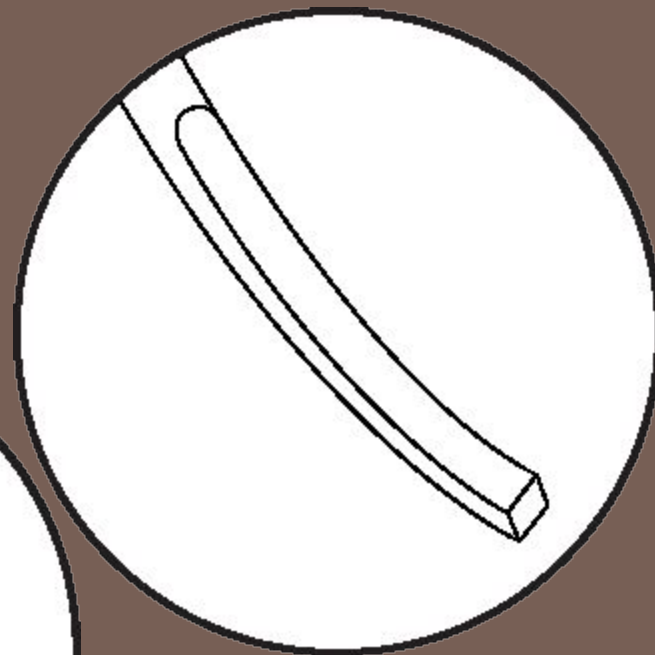
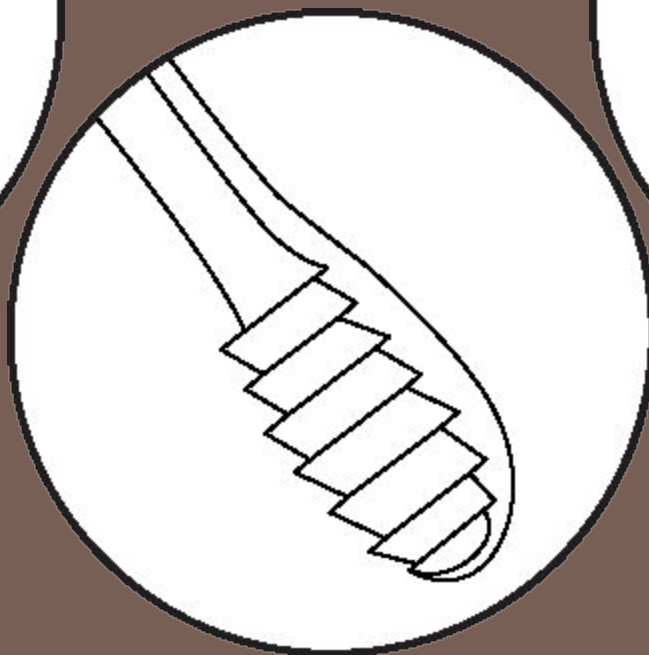
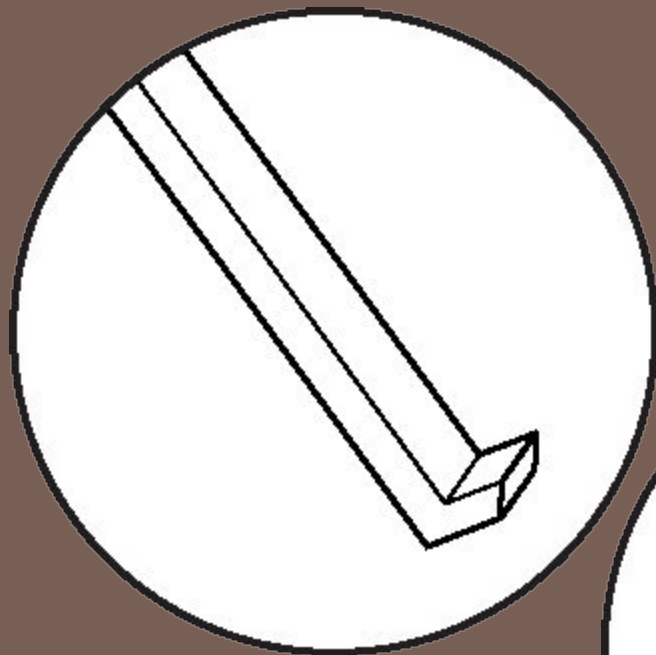


Универсальный скейлер Голдмана-Фокса

SGF1

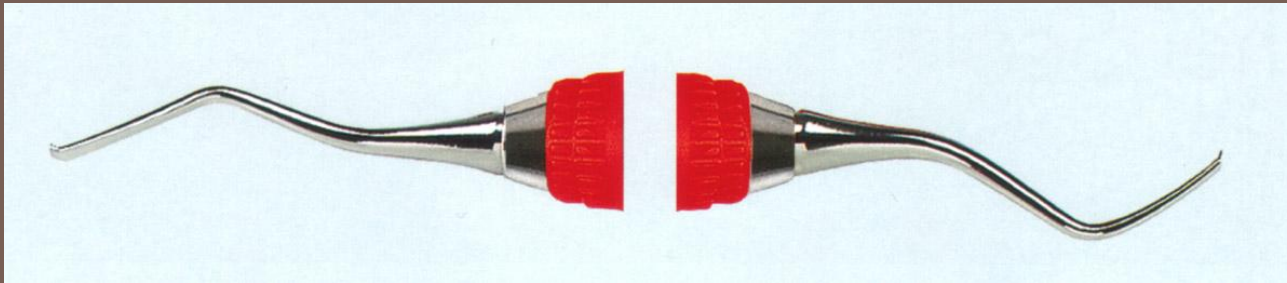
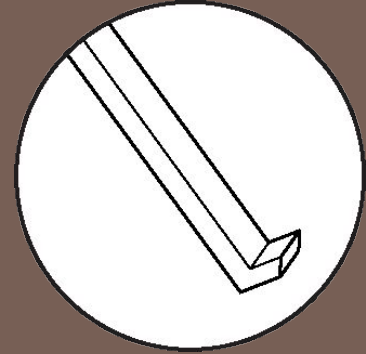


Кроме серповидных скейлеров для снятия наддесневого зубного камня используются долото, рашпиль и мотыга

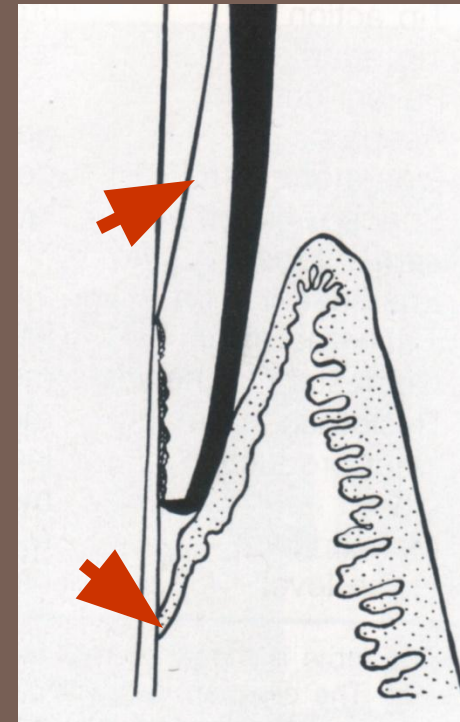


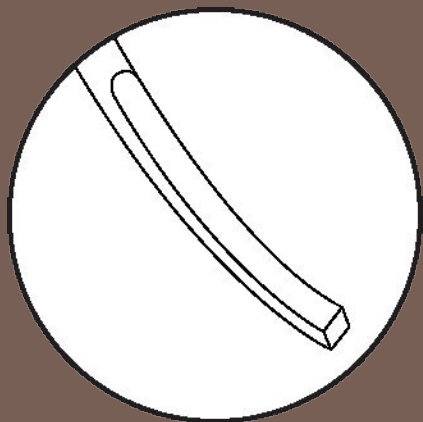
Скейлер-Мотыги

Применяются для снятия твердых зубных отложений и измененного цемента с помощью возвратных движений.



Наибольшей популярностью пользуются мотыги Макколла и Орбана.



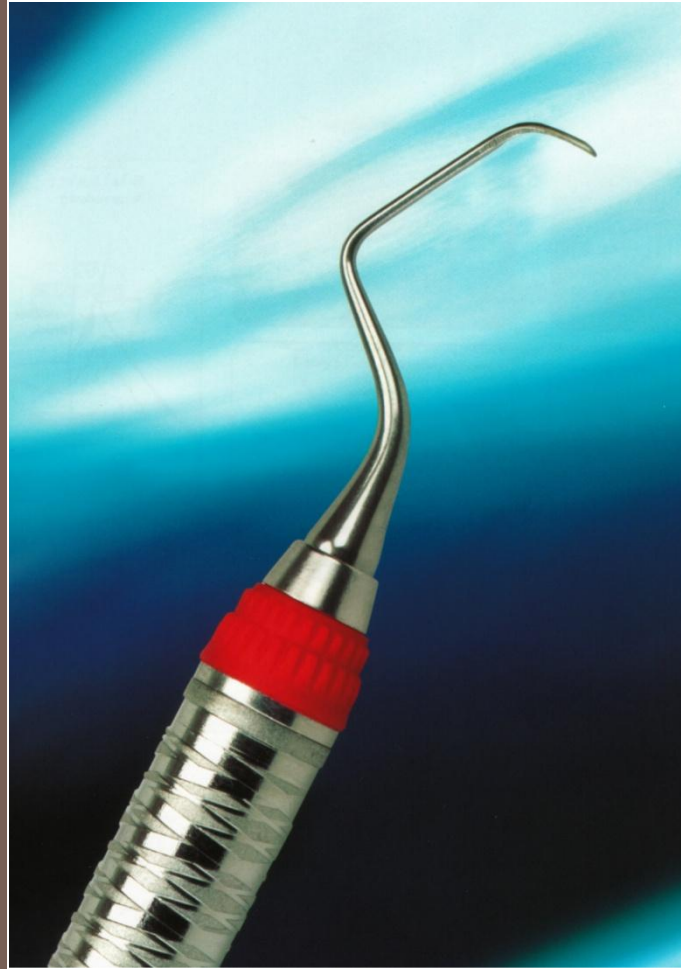


Скейлер-Долота



Для проксимальных поверхностей зубов, где невозможен доступ серповидного скейлера. Обычно используются в области передних зубов.

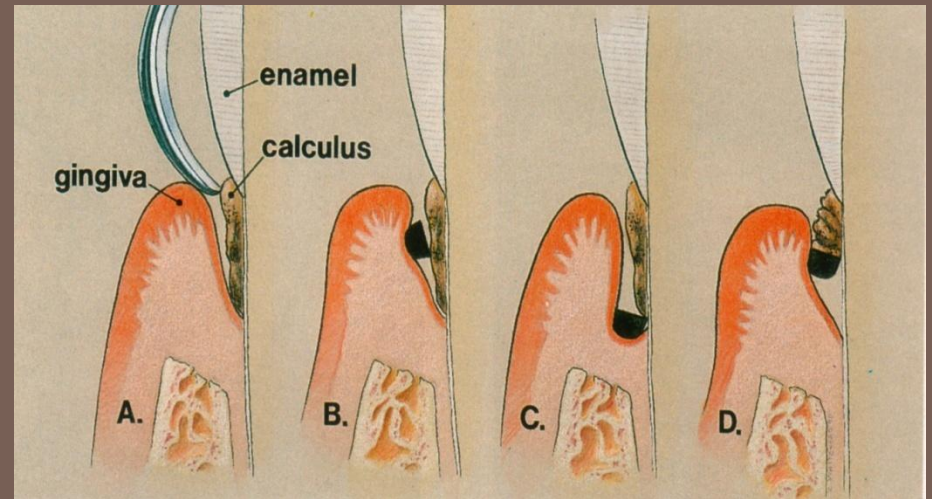
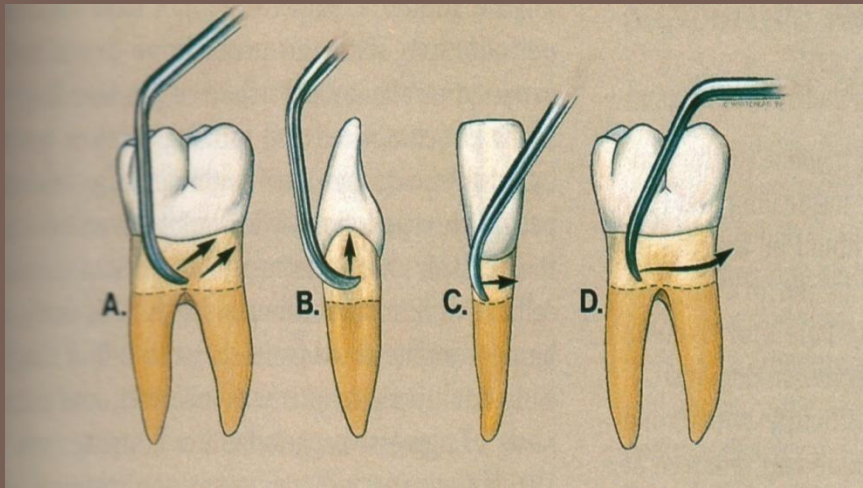
Кюреты



Режущий край кюреты более изящный, чем у скейлера, а отсутствие острого конца хорошо адаптирует их к доступу вглубь пародонтальных карманов с минимальной травмой мягких тканей.

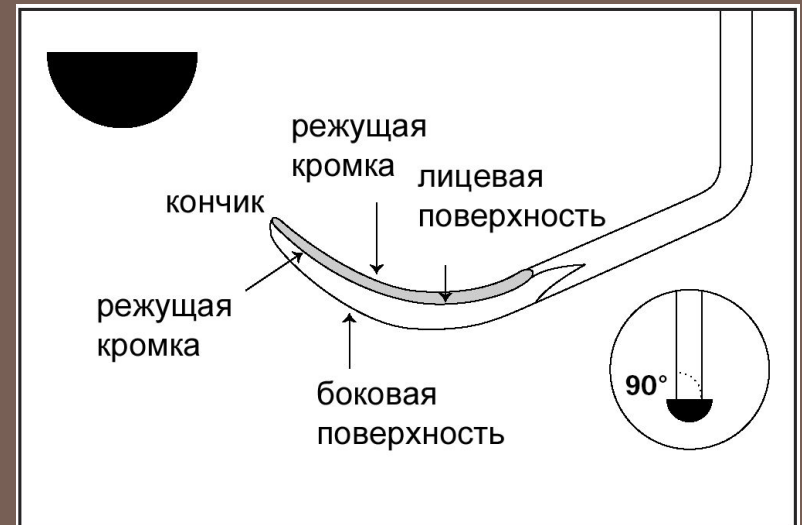
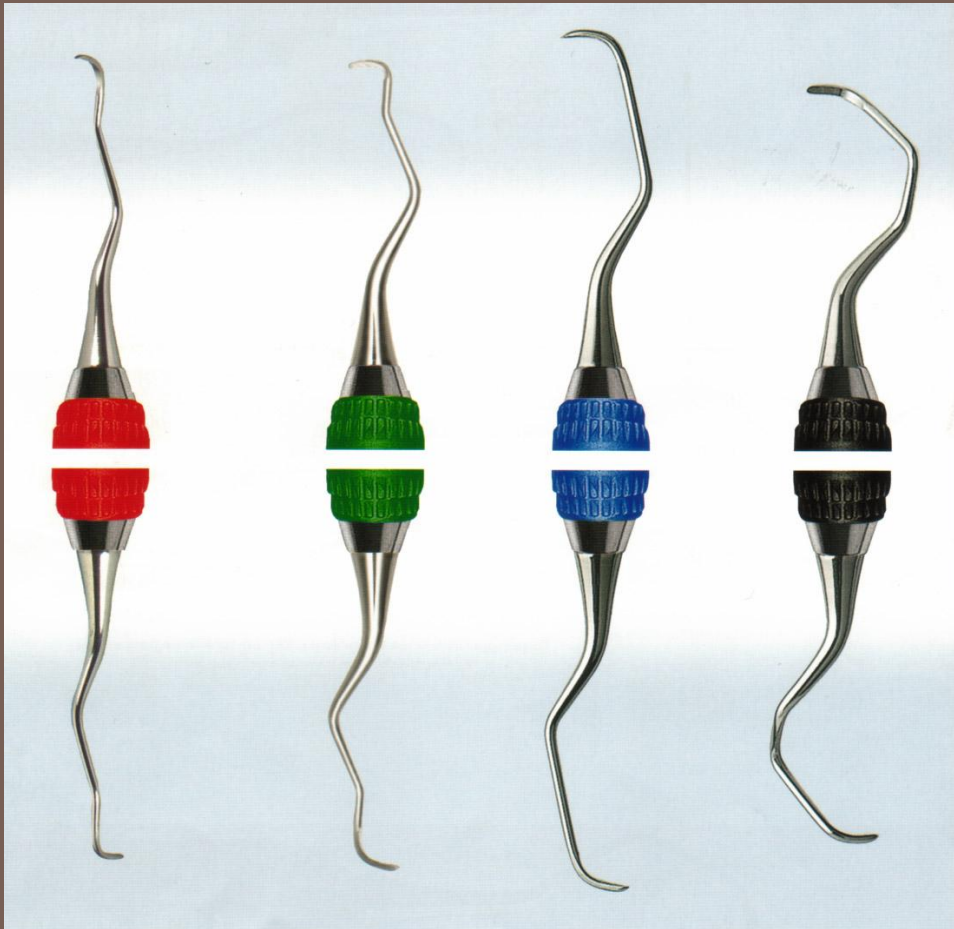


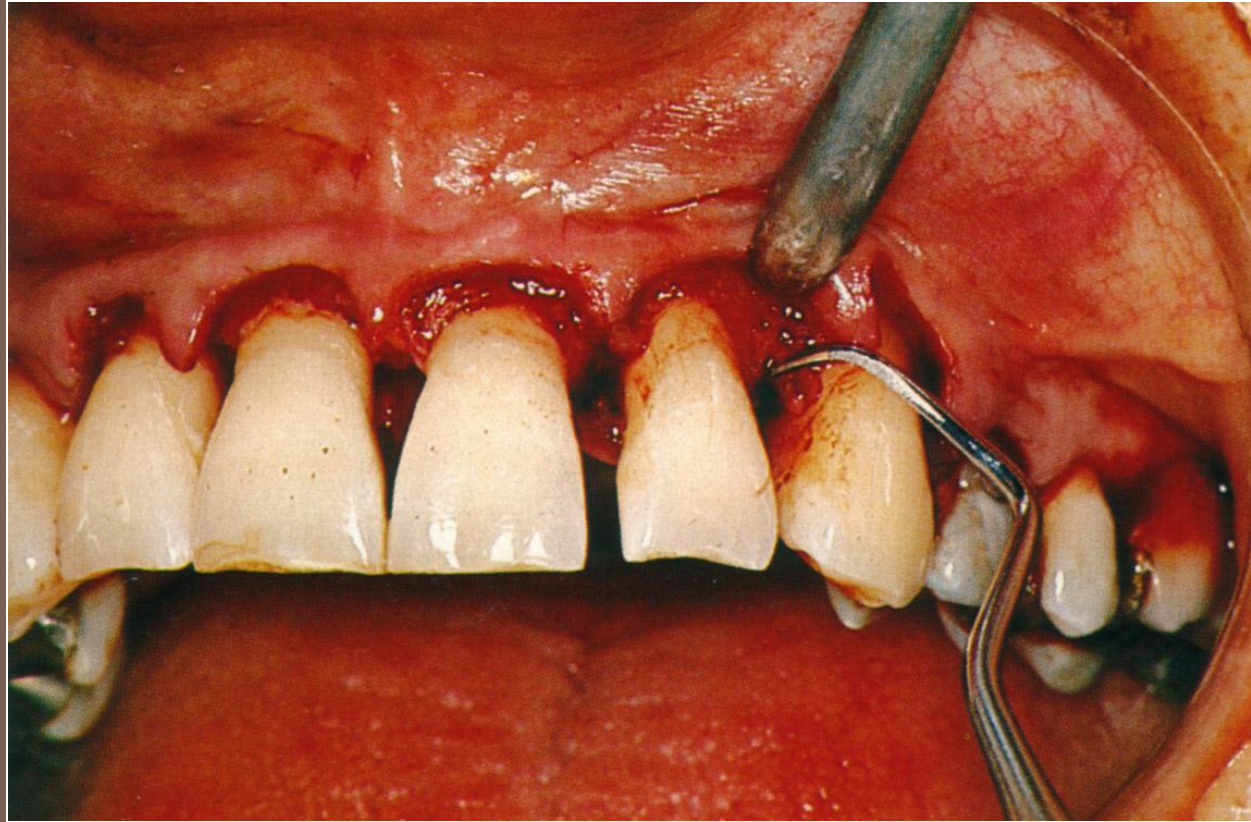
Кюреты используются для удаления поддесневых зубных отложений, измененного цемента, корневого полирования и удаления грануляций из пародонтального кармана



Универсальные кюреты

Крамера, Голдмана-Фокса, Маккола, Каттони,
Макфарлена, Лангера, Коламбия.





Кюреты Грейси:

SG 1/2 – для передних зубов

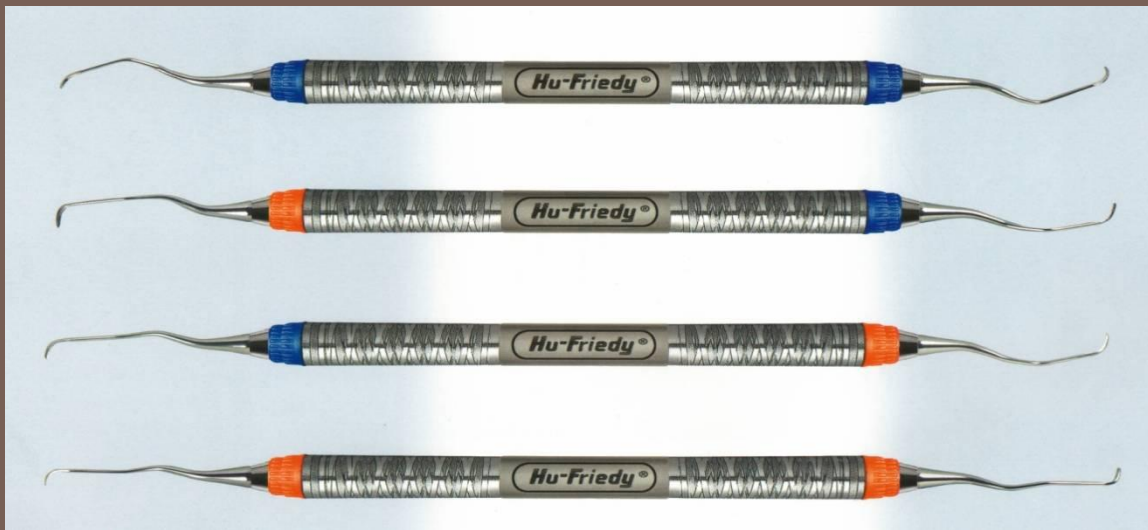
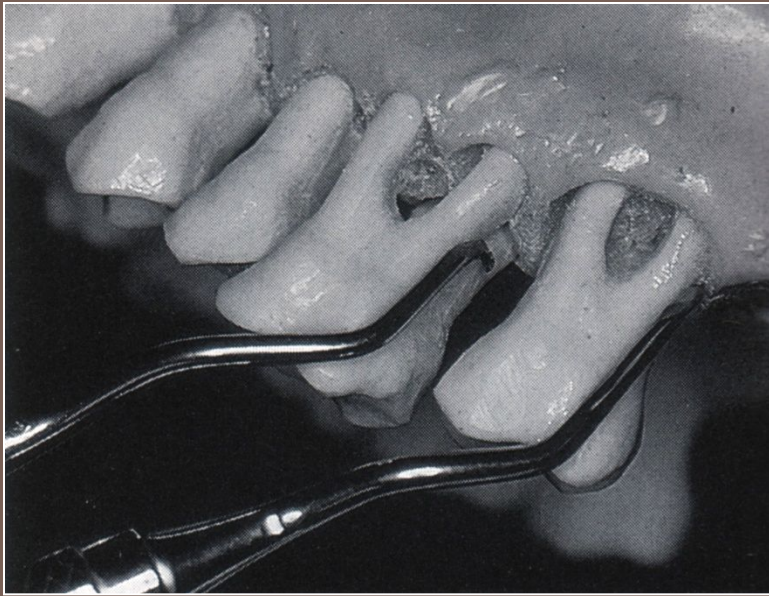
SG 7/8 – для язычной и щечной поверхностей жевательных зубов (премоляров и моляров)

SG 11/12 – для мезиальных поверхностей премоляров и моляров

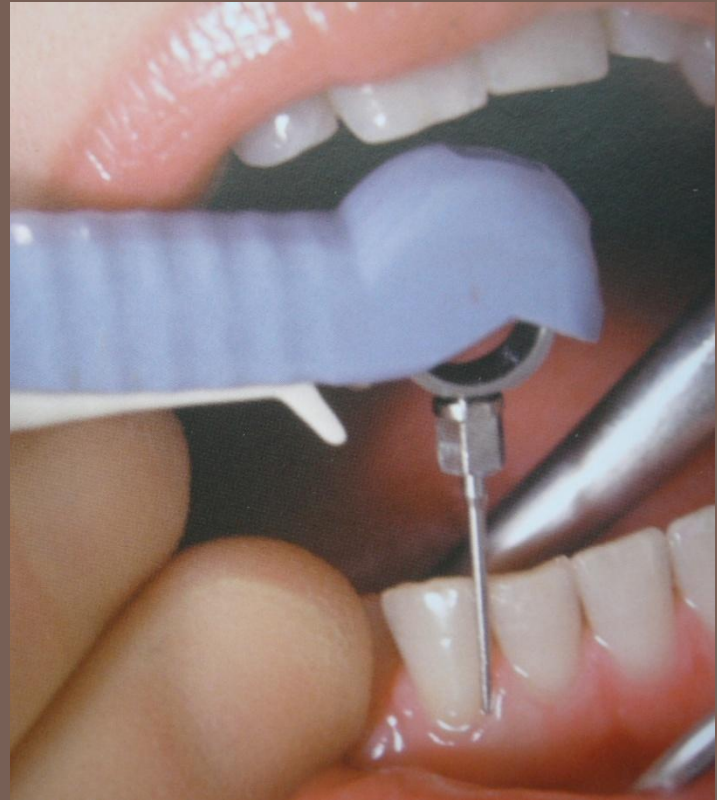
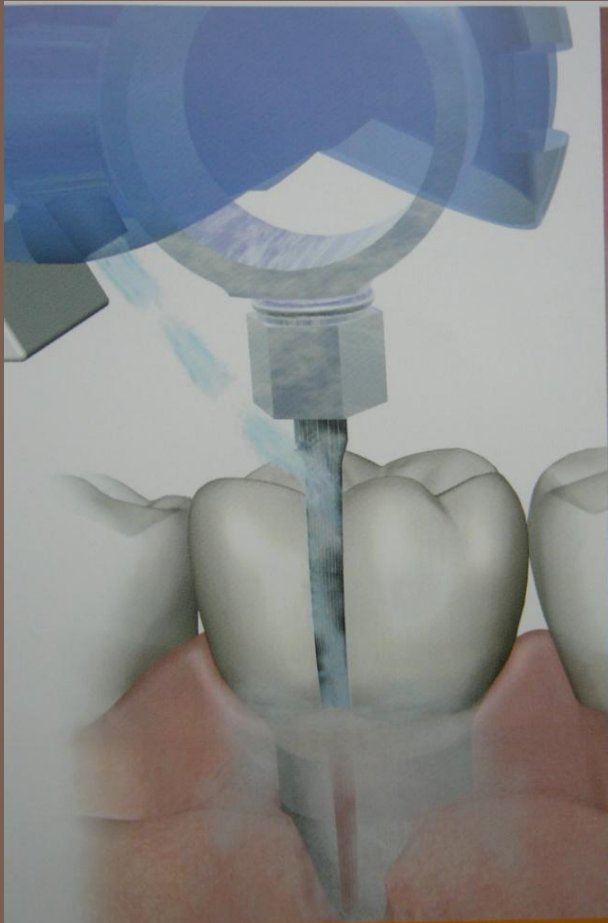
SG 13/14 – для дистальных поверхностей премоляров и моляров.



Грейси After-Five







Преимущества работы с ультразвуковым аппаратом Вектор

Антимикробный эффект

Бесконтактная очистка
корневой поверхности

Вымывающий эффект

Действует в
труднодоступных
местах

Отсутствие
аэрозольного
эффекта



Абразивно-полирующее
свойство
гидрокиспатитовой
эмульсии

Полное отсутствие
нагрева инструментов

Горизонтальное колебание
трансформируется в
вертикальное направление

Основные наборы рабочих инструментов системы Вектор



Для удаления биопленки, зубных отложений, обработка пародонтальных карманов (серебристые)



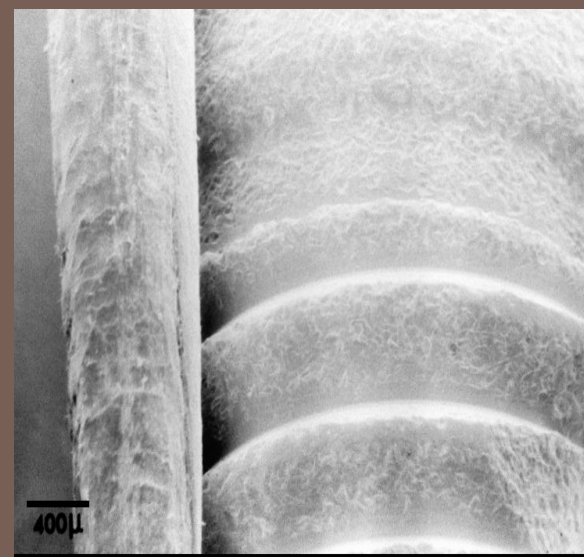
Гигиенический для удаления наддесневых отложений (желтые)

Для щадящего препарирования (красные)

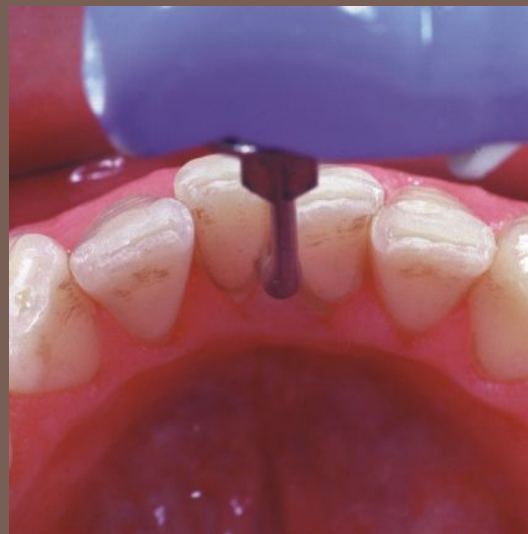


Для микроинвазивного препарирования (фиолетовые)

Инструменты из углеродистого волокна и пластмассы применяются для чистки зубов, профилактики заболеваний пародонта, периимплантита, а также обострения пародонтита



Инструменты для снятия наддесневых зубных отложений (супра)





Состояние маргинальной десны до и через неделю у пациента С., 38 лет (БПП), на фоне сахарного диабета проведения работы системы «Vector»

Система VECTOR

Антибактериальное действие



удаление поддесневых зубных отложений

Полирование зубов

Удаление эндотоксинов

Удаление грануляций и
деэпителизация
пародонтального кармана



Применение вектор-системы на этапах поддерживающего лечения. Состояние полости рта у пациента П. через пять лет после комплексного лечения

