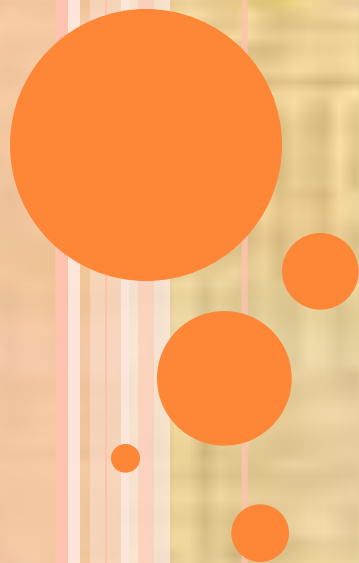


**ГРУБЫХ СЛОВ НЕ  
ГОВОРИТЕ,  
ТОЛЬКО ДОБРЫЕ  
ДАРИТЕ!**



# РАСТИТЕЛЬНЫЙ И ЖИВОТНЫЙ МИР БЕЛАРУСИ



# МОЯ СТРАНА



# ПРИРОДНЫЕ БОГАТСТВА БЕЛАРУСИ

- равнинная поверхность;
- полезные ископаемые;
- природные сообщества;
- питьевая вода;
- растения и животные.

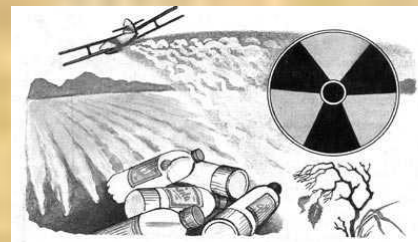
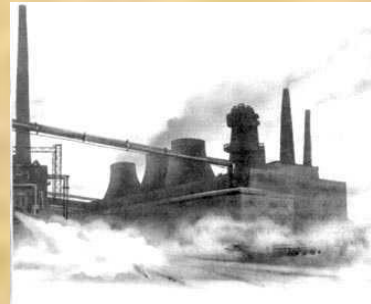


Общий вид солончака Четвертого рудоуправления ПО "Беларусьвак" (западная часть, 1997 г.).



# ЭКОЛОГИЧЕСКИЕ ПРОБЛЕМЫ:

- истощение запасов полезных ископаемых;
- загрязнение окружающей среды;
- исчезновение многих видов животных и растений;
- нарушение природного равновесия.



# ОХРАНА ПРИРОДЫ БЕЛАРУСИ



# ЗАПОВЕДНИКИ И НАЦИОНАЛЬНЫЕ ПАРКИ БЕЛАРУСИ



# АСАБЛІВА АХОЎНЫЯ ПРЫРОДНЫЯ ТЭРЫТОРЫЯ РЭСПУБЛІКІ БЕЛАРУСЬ



GLOBAL ENVIRONMENT FACILITY

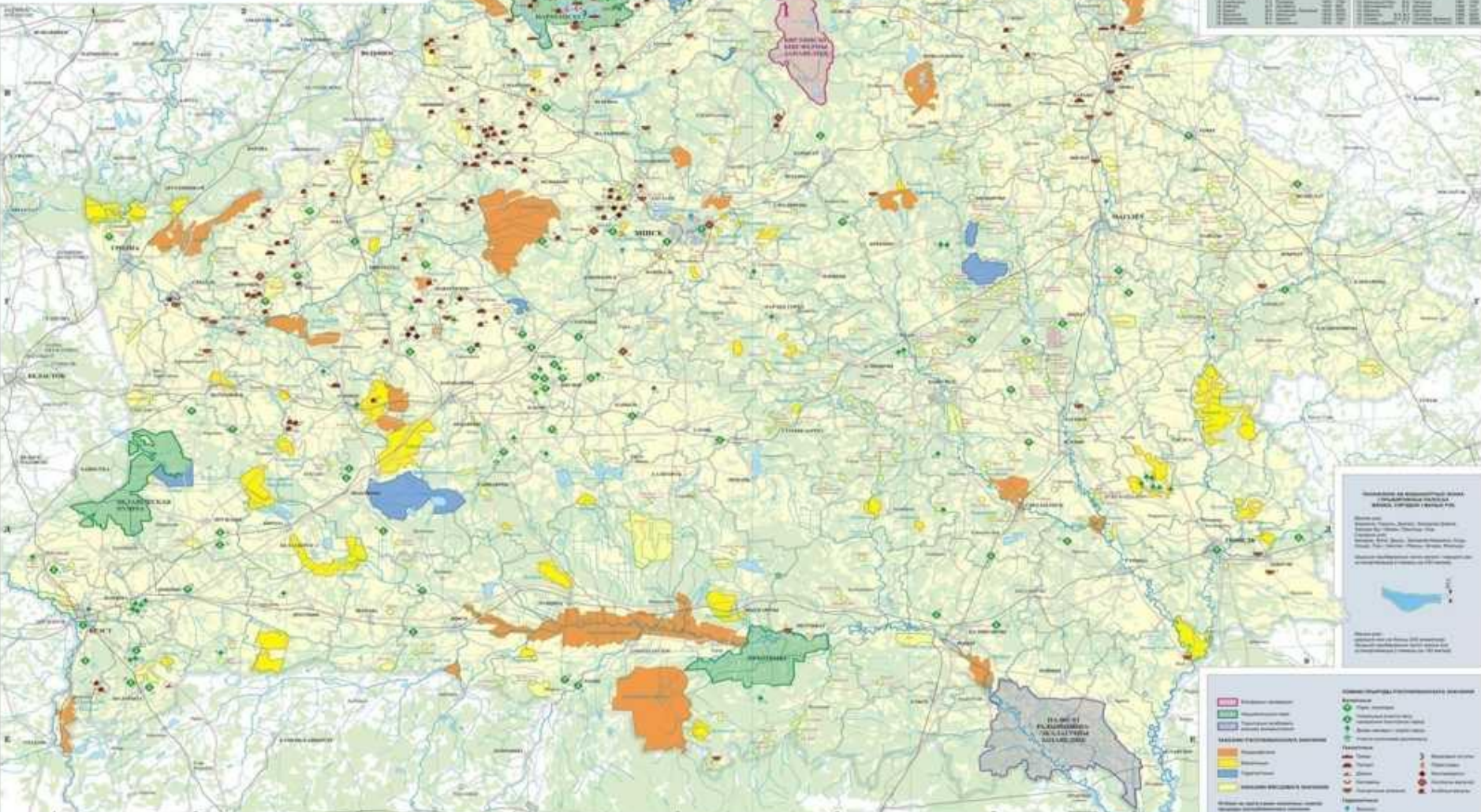


## ЗАПАВЕДНІК І НАЦЫЯНАЛЬНЫЯ ПАРКІ

Барысавіцкі Кінафорум належаць, Утварыў у 1925 г. Плошча 8071 га.  
 Нацыянальны парк Беларускія прыродныя помнікі, Утварыў у 1939 г. іх агульная плошча складае 1000 га.  
 Нацыянальны парк Вялікабярэзьскі афары, Утварыў у 1965 г. Плошча 89115 га (уключаючы прыродныя помнікі Малявіцы і Зайбеліца).  
 Нацыянальны парк Прадыдзі, Утварыў у 1983 г. іх агульная плошча складае 8234 га.  
 Нацыянальны парк Нарачанскі, Утварыў у 1988 г. Плошча 34200 га.

ЗАКАЗНІК РЭСПУБЛІКАНСКАГА ЗНАЧЭННЯ  
(на 01.07.2009 г.)

№	Назва	Тэрыторыя, га	Статус
1	Барысавіцкі Кінафорум	8071	Заказнік
2	Нацыянальны парк Беларускія прыродныя помнікі	1000	Нацыянальны парк
3	Нацыянальны парк Вялікабярэзьскі афары	89115	Нацыянальны парк
4	Нацыянальны парк Прадыдзі	8234	Нацыянальны парк
5	Нацыянальны парк Нарачанскі	34200	Нацыянальны парк



Назва і адрас адміністрацыйнага цэнтру  
 адміністрацыйна-тэрытарыяльнага адзінства  
 (назва адміністрацыйна-тэрытарыяльнага адзінства)  
 Плошча, га  
 Статус

СІМВАЛЫ АБ'ЕКТАў НАЦЫЯНАЛЬНАГА ЗНАЧЭННЯ

■	Нацыянальны парк	●	Прыродны помнік
■	Заказнік	●	Гісторыка-культурны помнік
■	Нацыянальны парк	●	Археалягічны помнік
■	Нацыянальны парк	●	Археалягічны помнік
■	Нацыянальны парк	●	Археалягічны помнік



- **Заповедники**- это территория, на которой вся природа сохраняется в естественном состоянии, где запрещена любая хозяйственная деятельность человека.
- **Национальные парки** – это территория, которая выделяется не только для охраны природных сообществ, но и используется для туризма и отдыха.
- **Заказники** – охраняемая территория, на которой охраняется не вся природа, а лишь некоторые виды растений и животных. Здесь запрещены лишь некоторые виды хозяйственной деятельности.



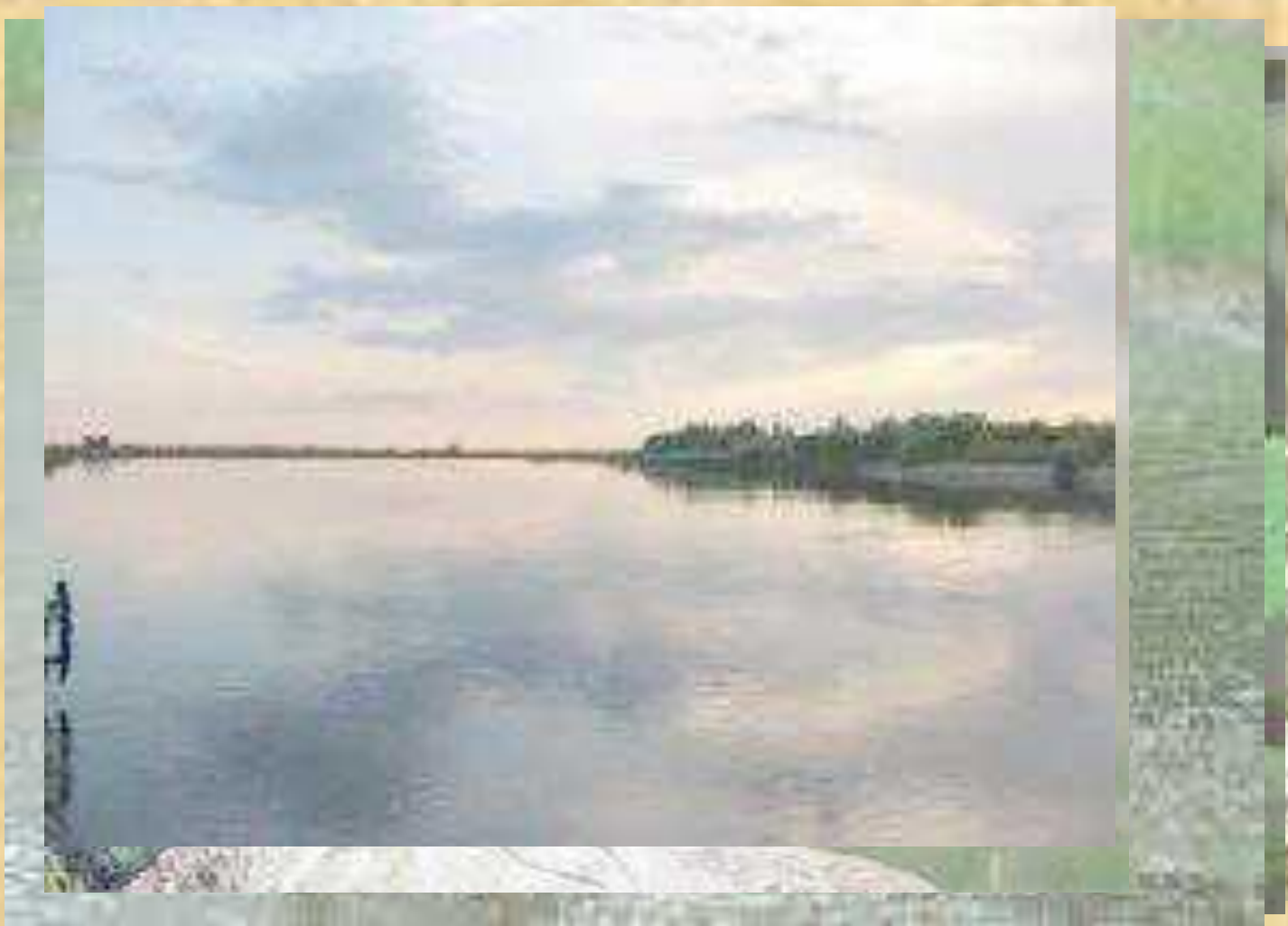
# БЕРЕЗИНСКИЙ БИОСФЕРНЫЙ ЗАПОВЕДНИК



# НАЦИОНАЛЬНЫЙ ПАРК БЕЛОВЕЖСКАЯ ПУЩА



# ПРИПЯТСКИЙ НАЦИОНАЛЬНЫЙ ПАРК



# НАРОЧАНСКИЙ НАЦИОНАЛЬНЫЙ ПАРК



# НАЦИОНАЛЬНЫЙ ПАРК “БРАСЛАВСКИЕ ОЗЁРА”



# АНТИЦИПИТЕ ЭКОЛОГИЧЕСКИЙ ЗАПОВЕДНИК



# Охрана растений и животных

охрана  
окружающей  
среды

создание  
заповедников  
национальных  
парков

занесение  
растений и  
животных в  
Красную  
книгу

выполнение  
правил  
поведения  
в природе

