

Откуда
берётся мёд?



МБОУ «Сорская СОШ №3 с УИОП»
Учитель: Канаева Татьяна Анатольевна

С древних времен мёд был
самое главное лакомство.



Как узнать, в каком дупле живут пчёлы?



Это БОРТЬ - обрубок
дерева.

Сейчас борть заменили ульем.





Как пчела вырабатывает мед?

Вначале рабочие пчелы вылетают на сбор нектара – сладкой жидкости, которая вырабатывается цветущим растением. Для получения 100 г. мёда они должны облететь около 1 миллиона цветков. Специальным хоботком пчелы выбирают нектар, наполняют им свой желудочек и с этой ношей возвращаются в улей.



agn_ka 2005



Иржаков 2007 ЛБ



© 2005 Ерофеев Андрей - www.vsefore.ru





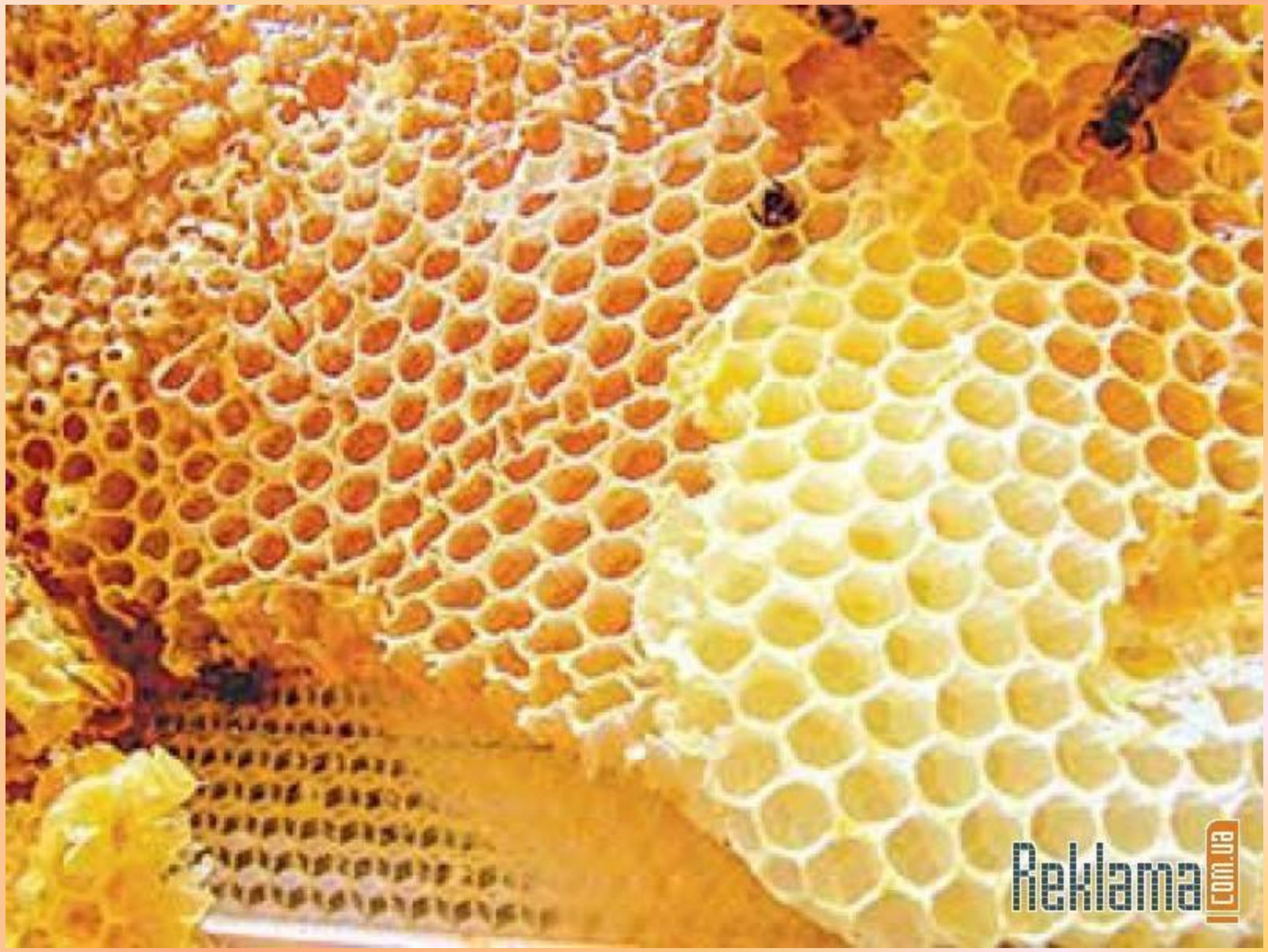


По возвращении в улей пчелу – сборщицу встречают молодые пчелы, которые берут у неё нектар.

В улье нектар передаётся от одной пчелы к другой, жуётся и выплёвывается по несколько раз.

Таким образом образовывается густой сироп. Рабочая пчела выливает сироп в ячейку соты и затем обдувает его своими крылышками. Это делает сироп ещё более густым.

Так получается мёд. После того как мёд готов, пчела закрывает ячейку тонким слоем воска.



Reklama.com.ua











Откачка мёда

Теперь дело за пчеловодом. Он должен забрать из улья готовый мёд. Для этого нужно откачать мёд из сотов.

Мёд - не только вкусный и питательный продукт, он ещё обладает и целебными свойствами.

Сорта мёда

Липовый мёд



Липовый мёд
очень
ароматный,
прозрачный,
белого цвета.
Вкус очень
сладкий.

Сорта мёда

Гречишный мёд



Гречишный мёд
тёмно –
коричневого
цвета.

Вкус острый,
резкий. От него
першит в горле.



каштан



липа



акация



гречиха

Мёд – это зимняя еда пчёл. Ведь зимой они не спят, а растения в это время не цветут. Трудятся пчёлы всё лето, да так, что запасов получается гораздо больше, чем им надо: хватает и им самим, и человеку. В улье, в сотах, находятся личинки – будущие пчёлы. Взрослые пчёлы кормят их мёдом и цветочной пылью.





Приметы

□ Если пчелы сильно летят к своим ульям - быть скоро дождю;



□ Становятся злее, чаще жалят - будет засуха;

□ Сидят на стенках улья - к сильной жаре.



О пчелах в русском народе говорят:

- **Для пчелы всякий урок легок.**
- **И пчелка летит на красный цветок.**



- **Ни пчелы без жала, ни розы без шипов.**

- **Цветы для пчел — пчелы для цветов.**



Вывод.

- Пчела - символ трудолюбия и коллективизма, польза в сельском хозяйстве от пчёл огромна, поскольку они являются одними из самых активных опылителей цветковых растений.
- Все продукты жизнедеятельности пчел человек использует с большой пользой.
- Пчёлы - самые полезные для человека насекомые из всех насекомых земного шара.





Спасибо за внимание!