

Как устроен человек

Информационный проект по окружающему миру
Подготовил :обучающийся 2 класса ГБОУ школа-
интернат№113 Жданов Николай

Внешнее строение человека

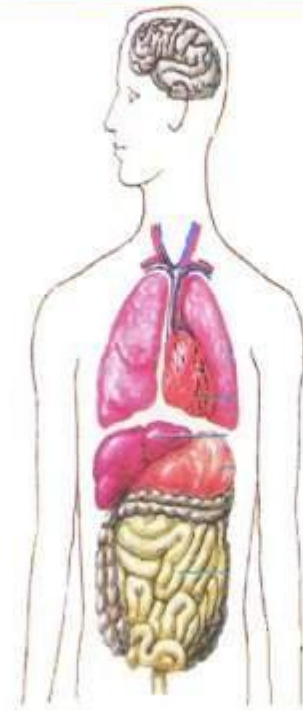


Внутреннее строение человека

* Внутри нашего тела находятся органы. Одни органы снабжают организм информацией об окружающем мире, другие – энергией, питательными веществами, кислородом, третьи – защищают от вредных веществ и бактерий, четвёртые – выводят из организма ненужные вещества.



Внутреннее строение.

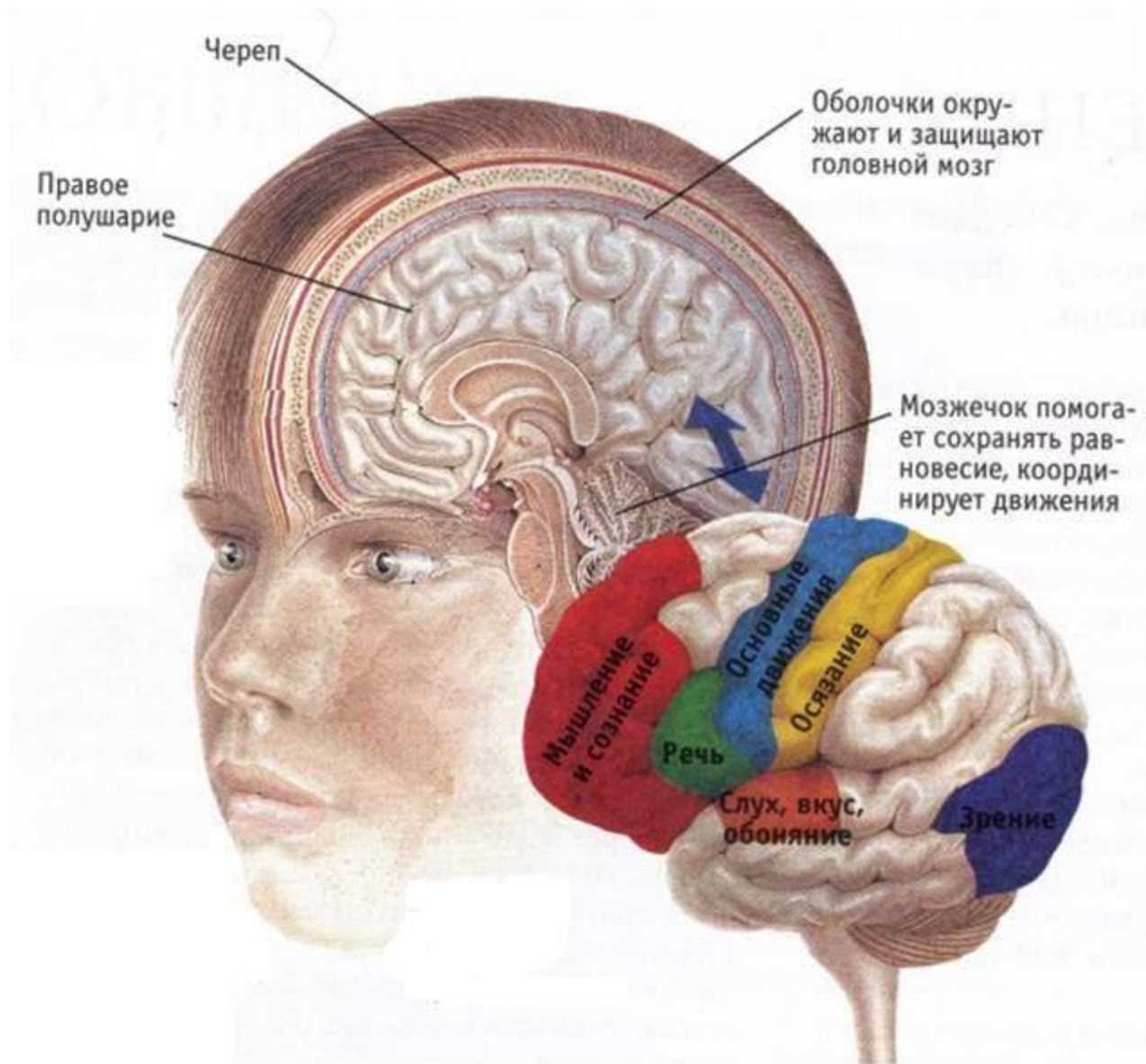


Тело человека внутри состоит из **органов**.

* Вы смотрите вокруг и видите предметы, людей. Вы читаете, пишете, вы бегаєте, играете. Вы без труда вспомните, где вы были вчера, куда ездили летом. Вы решаете примеры и задачи. Всё это происходит как бы само собой. Но это не так. Вашими мыслями, движениями, чувствами управляет мозг – важнейший орган тела. Головной мозг – главный командный пункт организма. Чтобы человек не делал, всем управляет мозг.

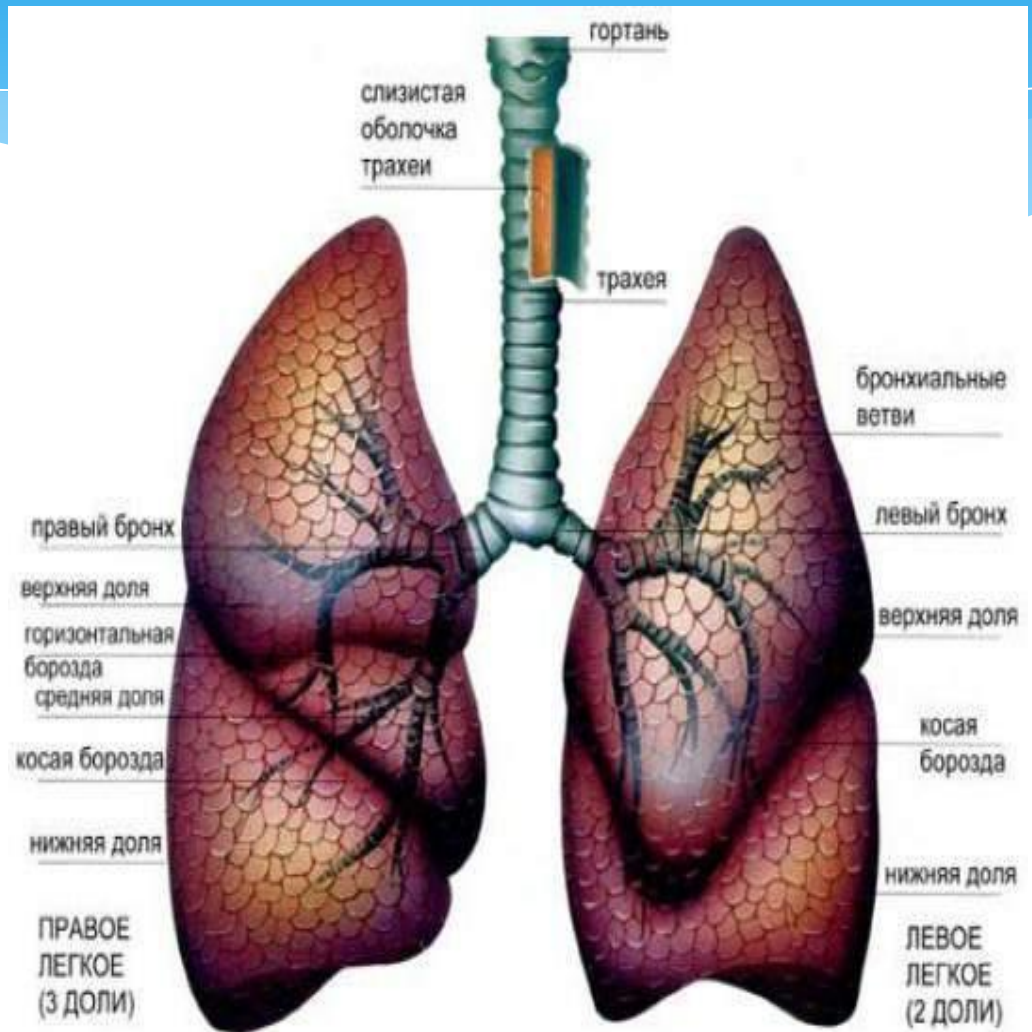



Головной мозг



Лёгкие

* Два воздушных лепестка,
Розовых слегка,
Важную работу
выполняют,
Дышать нам
помогают.(лёгкие)



- 
- * Лёгкие находятся в груди. Они похожи на две розовые губки. При выдохе они выпускают воздух и уменьшаются в размерах. Когда мы делаем вдох, лёгкие наполняются воздухом и расширяются. Лёгкие непрерывно проделывают огромную работу.
 - * При выдохе лёгкие выпускают из себя воздух и уменьшаются в размере .А когда делаем вдох, лёгкие наполняются воздухом и расширяются .

Сердце

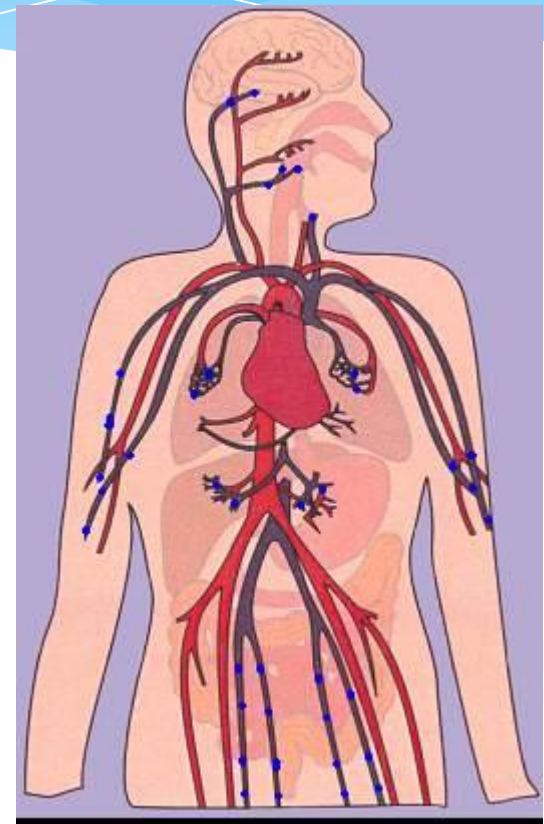
День и ночь
стучит оно,
Словно бы
заведено.
Будет плохо,
если вдруг
Прекратится этот
стук. Что это за
орган?(сердце)

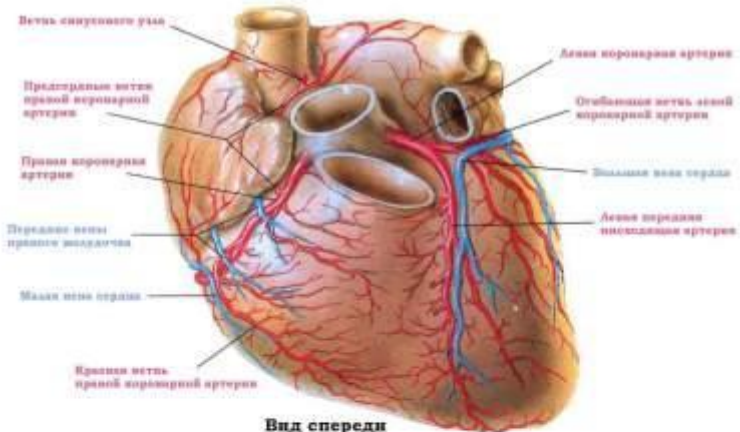


Сердце

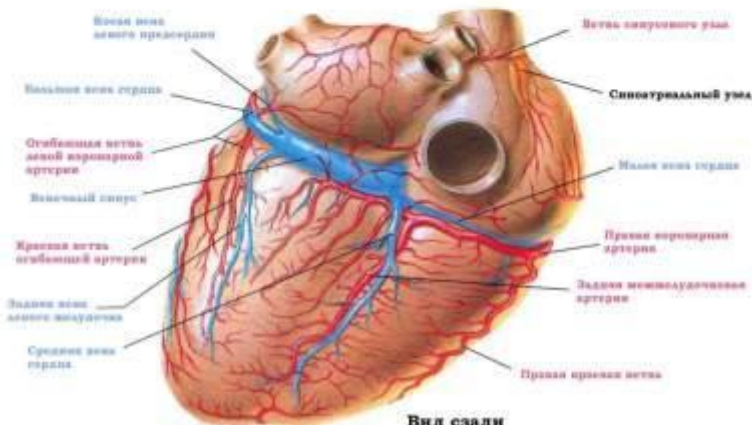
* Сердце расположено в левой части грудной клетки и представляет собой сильную мышцу. Сердце — самый мощный в мире мотор. В спокойном состоянии сердце за сутки сокращается примерно 100 тысяч раз, при этом оно перекачивает около 10 тонн крови. Масса сердца всего 250 – 350 грамм. Кстати, размер сердца человека примерно равен величине его кулака.

<https://zdse.ru/serdce-cheloveka>

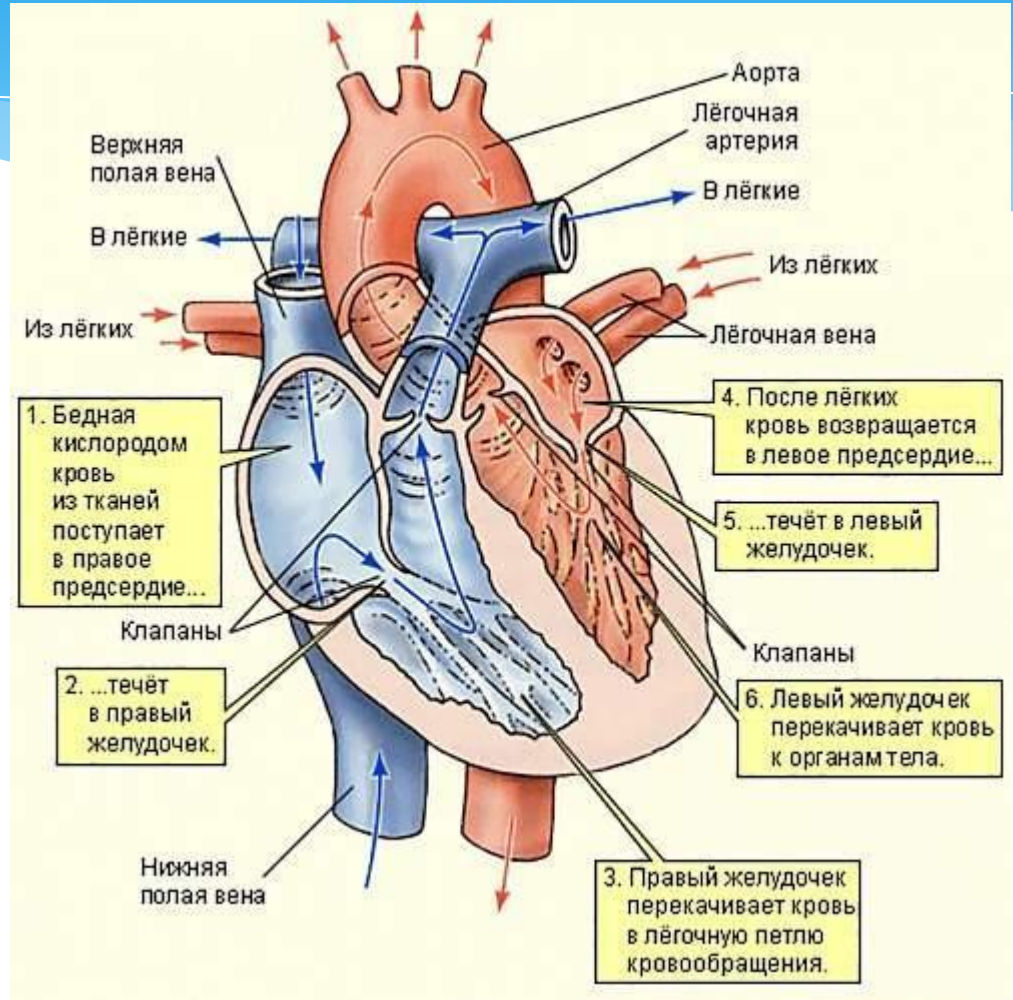




Вид спереди



Вид сзади



Органы брюшной полости

Анатомическое строение кишечника человека



- * Желудок
- * Печень
- * Кишечник

желудок

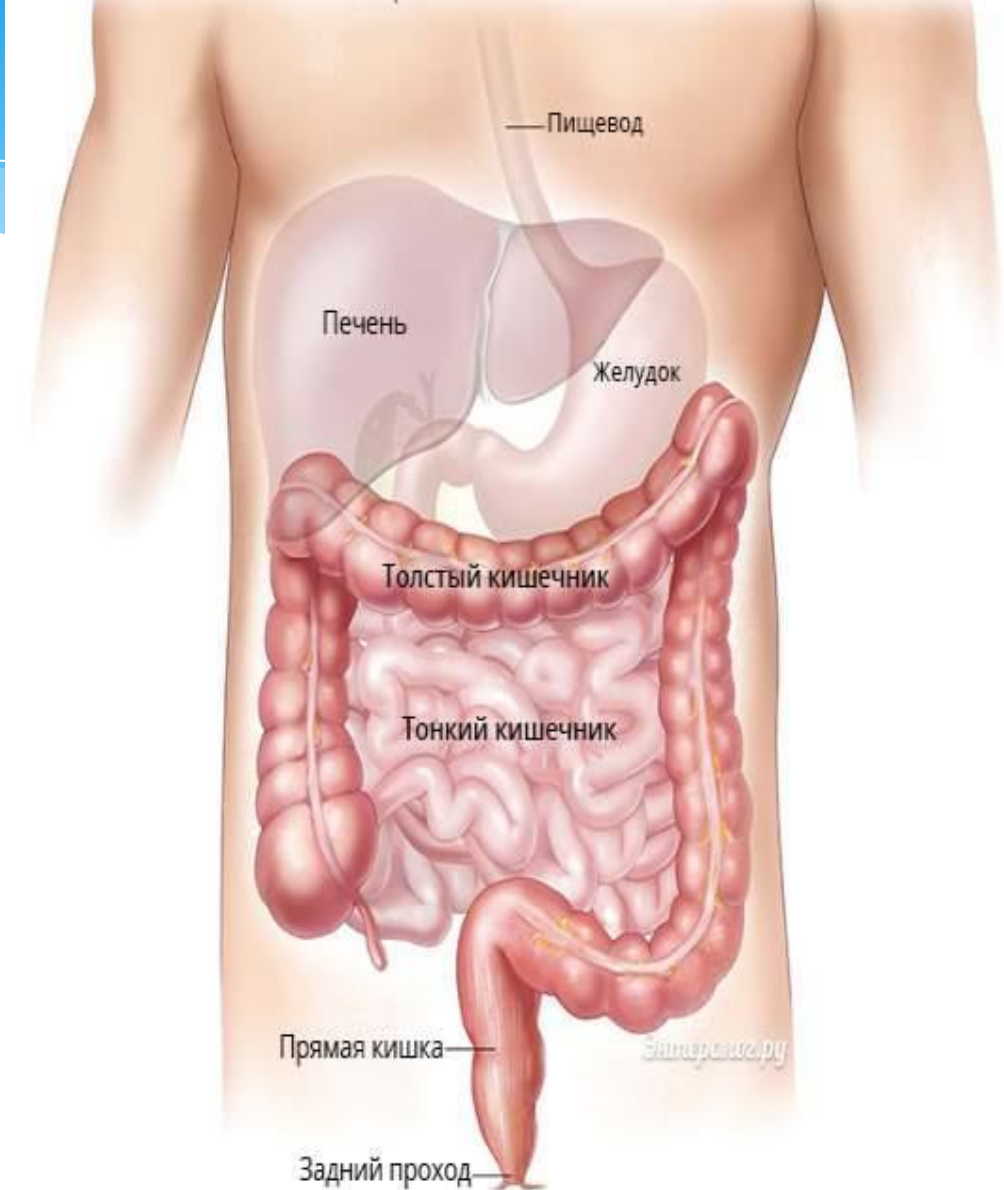
* Главное отделение «внутренней кухни»

- желудок. Он находится в верхней части живота, под рёбрами, с левой стороны. Желудок напоминает мешок. Внутри он полый. Без еды он как спущенный воздушный шарик. Когда в него попадает пища, он растягивается. Но больше 2-3 литров еды в него поместиться не может.



КИШЕЧНИК

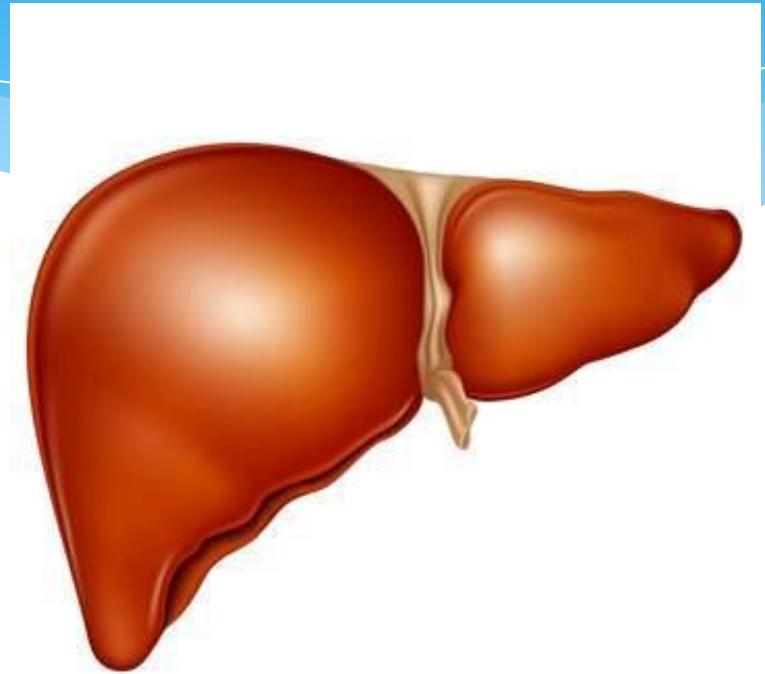
Анатомическое строение кишечника человека



* Дальше из желудка пища движется в кишечник, который расположен под желудком. В желудке пища перерабатывается лишь наполовину. Она ещё густовата, да и состав её ещё не совсем тот, какой нужен организму. И тогда она отправляется в длинное путешествие по извилистому лабиринту кишечника. Он тянется почти на 8 метров, но свёрнут так плотно, что целиком помещается в животе.

* Рядом с желудком **печень**

находится печень. Она находится справа от желудка в верхней части живота и вырабатывает желчь, которая поступает в кишечник и помогает перерабатывать пищу. Это самый горячий орган, как печка. Печень обезвреживает отходы и яды.



ФУНКЦИИ ПЕЧЕНИ

участвует в регуляции объема крови и кровотока в организме

синтез витаминов А и В12

Хранилище витаминов и ряда микроэлементов, необходимых для правильного функционирования организма

Регуляция уровня глюкозы (сахара) в крови

Обезвреживание ядовитых веществ, микробов, бактерий, вирусов поступающих с кровью и лимфой

Синтез веществ, необходимых для свертывания крови, компоненты протромбинового комплекса, фибриноген



Участие в белковом обмене: образование необходимых для организма альбумина, фибриногена и протромбина

Участие в обмене железа, необходимого для синтеза гемоглобина

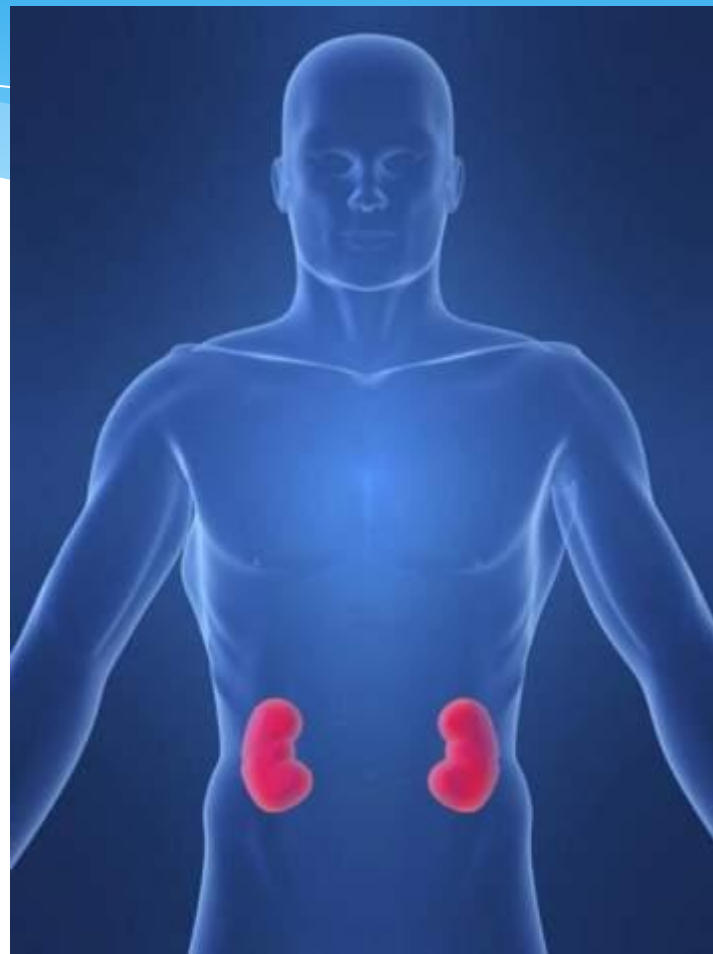
Расщепление химических веществ, в том числе лекарственных препаратов

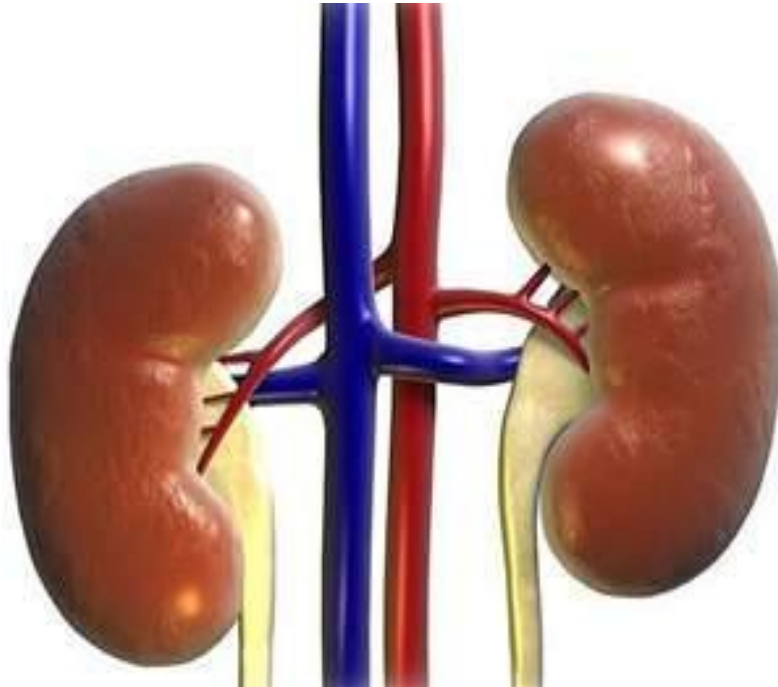


Органы

выделения-почки.

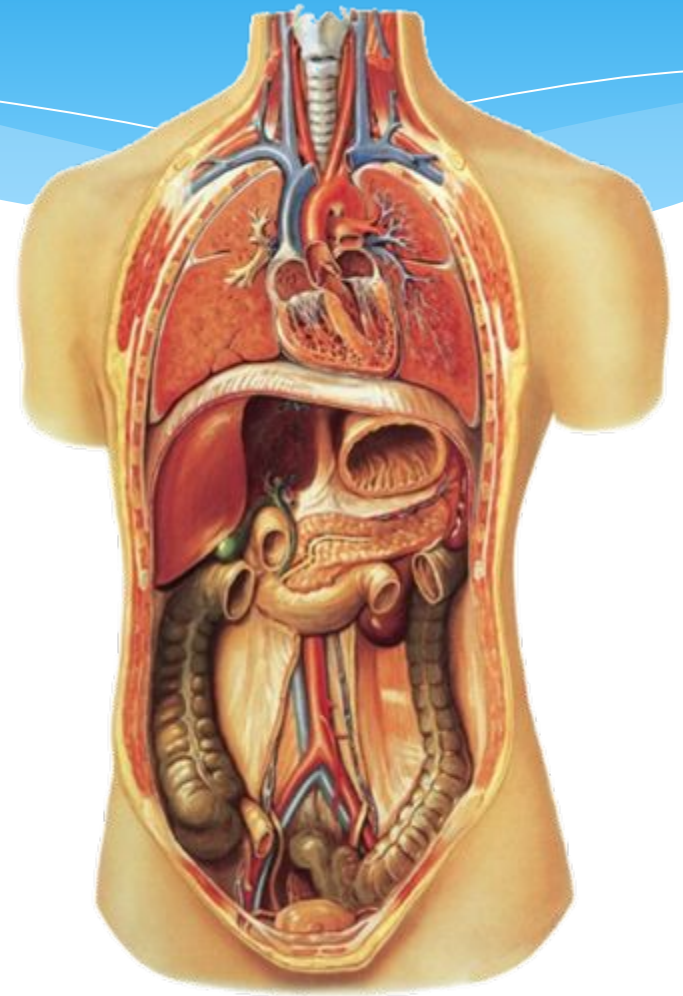
Почки – парный орган человека. Они выполняют основную функцию очистки крови человека. Почки выводят из организма лишнюю воду с растворёнными в ней ненужными веществами.





- * Почки имеют форму боба. Расположены на уровне поясницы с обеих сторон от позвоночника. Величина почки с кулак человека. Почки-это мощный фильтр организма. В течении одной минуты они очищают 1 литр крови.

* Организм человека-
это сложный
механизм, в котором
все его части связаны
друг с другом.



ИСТОЧНИКИ

http://fs.nashaucheba.ru/tw_files2/urls_3/1143/d-1142988/7z-docs/1_html_m102e84ea.png

<https://ds04.infourok.ru/uploads/ex/0b2c/000304e3-b461eb8a/310/img9.jpg>

http://stopppneumonia.ru/wp-content/uploads/2015/09/Legkie_cheloveka_2-600x423.jpg

<http://festival.1september.ru/articles/622984/presentation/10.JPG>

<http://www.ebio.ru/images/07020402.gif>

<http://protrakt.ru/wp-content/uploads/2014/12/organi-brushnoy-polosti.jpg>

<http://festival.1september.ru/articles/622984/presentation/11.JPG>

<http://enterolog.ru/wp-content/uploads/2014/08/kishechnik-cheloveka-intestinum.jpg>

<http://fb.ru/misc/i/gallery/24111/563179.jpg>

<http://venoz.ru/wp-content/uploads/2015/01/pechen.png>

<http://fb.ru/misc/i/gallery/11199/451647.jpg>

http://mkb2.ru/wp-content/uploads/2015/01/1387273740_peresadka-pochek21.jpg

<https://ds04.infourok.ru/uploads/ex/06a8/00020277-40f2d508/img14.jpg>