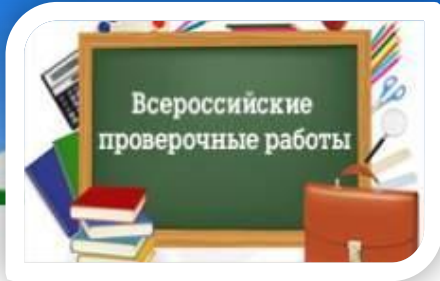


ГОТОВИМСЯ
к Всероссийской проверочной работе
Окружающий мир **4** класс

Мой регион - АЛТАЙСКИЙ КРАЙ



Вастьянова Л. Л.,
МКОУ «Мамонтовская СОШ»
Мамонтовского района
Алтайского края
2017 год



- Запиши название региона: республики, или области, или края, или автономного округа, в котором ты живёшь.

Алтайский край



2. _____

3. _____

Назовите соседей края

1. _____

4. _____



Всероссийские
проверочные работы

Символы нашего края



Герб Алтайского края

Всероссийские
проверочные работы

Символы нашего края



Флаг Алтайского края

Всероссийские
проверочные работы



Губернатор Алтайского края -
Александр Богданович Карлин

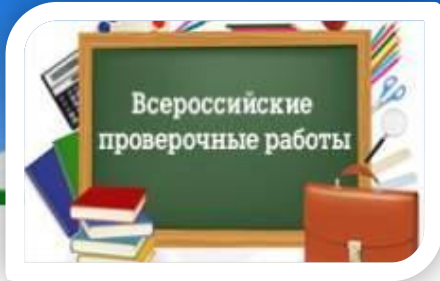
Всероссийские
проверочные работы

Новосибирская область

Кемеровская
область



Посчитайте, сколько лет нашему краю в **2017** году?



□ Как называется главный город твоего региона?

Барнаул



Всероссийские
проверочные работы

Новосибирская область

Кемеровская
область

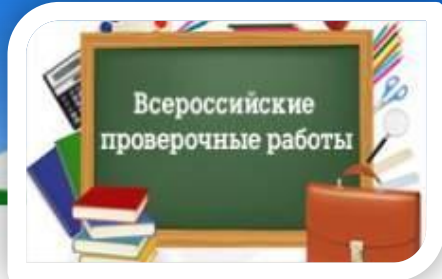


КАЗАХСТАН

Республика Алтай

Барнаул





□ Производством каких товаров или продуктов известен твой регион?

Алтайский край производит продукты зернопереработки (муку, макаронные изделия, крупы), сыры, мёд, мясные деликатесы, молочную продукцию, сахар, подсолнечное масло.



Алтайские продукты



Алтайские продукты



Алтайские продукты



- Какие звери могут встретиться в природе твоего региона?
Назови не менее трёх зверей. Опиши одного из этих зверей.
Чем питается этот зверь?





ЛОСЬ

□ Опиши лося.

Чем питается этот зверь?

У лося большие рога, напоминающие соху, поэтому его называют сохатым.

Лоси кормятся ветками молодых деревьев, сочной травой, грибами и другими растениями. Лосю трудно находить пищу зимой под снегом. Тогда он ест хвою и кору деревьев, ищет старую засохшую траву.



БУРЫЙ МЕДВЕДЬ



- Опиши бурого медведя.
Чем питается этот зверь?

У бурого медведя мощное тело, короткий хвост, сильные лапы с длинными когтями, густая шерсть.

Бурый медведь всеяден: ягоды, жёлуди, орехи, корни, клубни и стебли трав, насекомые (муравьи, бабочки), черви, ящерицы, лягушки, мыши, рыба. Ест медведь мёд, падаль, может отобрать добычу у других хищников.



БЕЛКА



□ Опиши белку.

Чем питается этот зверь?

У белки красивый пушистый хвост. Она свободно перелетает с ветки на ветку, управляет хвостом, словно рулём. Белка устраивает гнездо из мягкого пуха, шерсти, перьев птиц, листьев. Оно называется гайно.

Белка - травоядное животное. Любит ягоды, плоды деревьев и кустарников, грибы, орехи. Делает запасы на зиму из желудей, шишек, орехов, грибов. Грибы она сначала высушивает, нанизывая их на голые сучки.





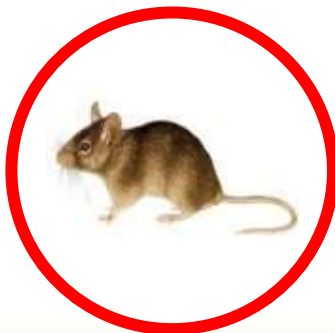
ЛИСА

□ Опиши лису.

Чем питается этот зверь?

У лисы удлинённое тело, острая морда. Половину длины занимает пушистый хвост. Тело покрыто густой ярко - рыжей шерстью. мех лисы ценный.

Питается лиса мелкими млекопитающими: землеройками, зайцами, но больше всего мышами и полёвками. Зимой лиса «мышкует», доставая их из - под снега. Летом лиса потребляет ящериц, жуков и их личинок.





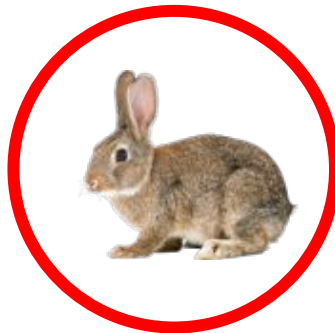
ЗАЯЦ

□ Опиши зайца.

Чем питается этот зверь?

У зайца длинные уши, короткий хвост. Окраска тела зайца зависит от сезона: летом он может быть серым, а зимой светлеет и становится белым.

Питается заяц летом травой, молодыми побегами деревьев и кустарников, зимой пищей становится кора и мелкие ветки ивы, осины, берёзы. Заяц - травоядное животное.





БАРСУК

□ Опиши барсука.

Чем питается этот зверь?

Барсук - хищный зверь с острой мордой и густой длинной грубой шерстью. Ведёт ночной образ жизни, живёт в норах.

Барсук всеяден: птицы, мелкие зверьки, ящерицы, лягушки, насекомые и их личинки, дождевые черви, а также орехи, ягоды, трава. За одну охоту хищник добывает сотни дождевых червей и сотни насекомых и их личинок.



- Какие птицы могут встретиться в природе твоего региона? Назови не менее трёх птиц. Опиши одну из этих птиц. Чем питается эта птица?



СИНИЦА



□ Опиши синицу. Чем питается эта птица?

Синица размером примерно с воробья, имеет яркое оперение. Голова, горло, полоса вдоль груди и подхвостье чёрные, крылья и хвост голубоватые, спинка жёлто - зелёная, брюшко жёлтое, а щёки и пятно на затылке белые.

Синица питается жуками, пауками, мухами, комарами, мошками, бабочками, пчёлами, тараканами, стрекозами и сверчками и является санитаром леса, уничтожая разнообразных вредителей. В зимнее время употребляет в пищу семена и плоды растений, любую пищу из кормушек.

ВОРОБЕЙ



□ Опиши воробья. Чем питается эта птица?

Окраска оперенья воробья буровато - коричневатая сверху и светлая на брюшке. Спинка коричневого цвета имеет продольные полосы. Окраска клюва и лапок – тёмная.

Основной корм воробья – растительная пища. Насекомых воробьи ловят для того, чтобы выкармливать птенцов. На полях и фермерских угодьях подбирают зёрна или семена сельскохозяйственных культур. В весенний период воробьи способны приносить пользу, склёвывая вредных насекомых.

ДЯТЕЛ



□ Опиши дятла. Чем питается эта птица?

У этой птицы красивое пёстрое оперение: верх тела чёрный, на голове и шее белые пятна, на крыльях - белые полосы, на голове - красная шапочка. Клюв прочный и острый, крепкие острые когти.

Дятел - птица всеядная. Дятлы поедают вредных насекомых, портящих древесину, гусениц, муравьёв.

В зимнее время основной пищей являются семена деревьев.

Дятла часто называют санитаром леса или лесным доктором. Он достаёт из - под коры насекомых, их личинок, спасая тем самым деревья от порчи и гибели.

СОРОКА



□ Опиши сороку. Чем питается эта птица?

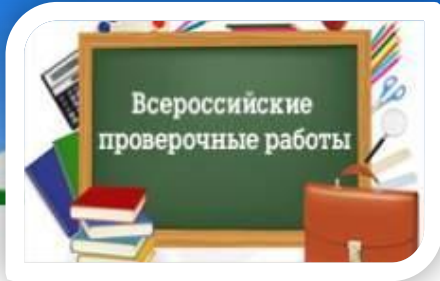
У этой птицы чёрные с зелёным или синим отливом перья на спине, голове и груди. Все остальные части тела покрыты белым оперением.

Сорока всеядна. Она может разорять гнёзда других птиц, воровать пищу у животных, склёвывать зёрна с полей. Мощный клюв сороки - верный помощник в поисках пищи. Им она раскалывает скорлупу, кости, выкапывает из земли личинки.

□ Напиши, какие реки есть в твоём регионе?

Обь
Бия
Катунь
Алей
Чумыш





□ Напиши, какие озёра есть
в твоём регионе?

Кулундинское озеро
Кучукское озеро
Малиновое озеро
Колыванское озеро
Большое **Я**ровое озеро



□ Какие памятники истории и культуры находятся в твоём регионе? Расскажи об одном из этих памятников.



Мемориальный комплекс воинам – землякам, погибшим в годы Великой Отечественной войны



Мемориальный комплекс расположен в селе Мамонтово. Был открыт **9 мая 1980** года. В него входит скульптура Родины - матери с факелом в руке. У подножия скульптуры место для священного огня в виде пятиконечной звезды. На заднем плане стена с барельефами воинов и надписью: «Помнит Родина - мать подвиги ваши, сыновья».

Рядом мемориальный парк, в котором находятся бюсты земляков - героев Советского Союза, родившихся в Мамонтовском районе. На территории парка множество пилонов с именами погибших и пропавших без вести односельчан. У каждого пилона посажена берёзка. **22** июня здесь традиционно проходит реквием памяти погибших, а **9** мая - праздничное шествие с возложением венков и цветов. Школьники стоят в почётном карауле.

Памятник Ефиму Мефодьевичу Мамонтову,
главнокомандующему партизанской Красной Армией на
Алтае в **1919** году

Памятник установлен в центре села Мамонтова на площади Советов в **1967** году. Сделан из гранитного камня. Главком Е.М. Мамонтов изображён стоящим в спокойной позе. Левая рука на рукояти сабли, взгляд устремлён вдаль. Скульптура установлена на высоком постаменте прямоугольной формы.



Интернет источники

- www.ezhvashkola27.ru
 - dooc-altai.ru
 - festival.1september.ru
 - softruworld.fo.ru
 - mzgazeta.ru
 - smileplanet.ru
 - altairegion22.ru
 - fedpress.ru
 - mywishlist.ru
 - edikst.ru
 - ohotniki.ru
 - crosti.ru
 - promotionjob.ru
-

Интернет источники

- zkan.com.ua
 - raduga.name
 - lingva-mir.ru
 - mapio.net
 - moypolk.ru
-