

НАРОЧАНСКИЙ

(национальный парк, Беларуси)

Национальный
парк
«Нарочанский»
создан Указом
Президента
Республики
Беларусь 28
июля 1999 г.



Расположение

- ▶ Национальный парк «Нарочанский» площадью 94 000 гектаров расположен на территории Мядельского и Вилейского районов Минской области, Поставского района Витебской и Сморгонского района Гродненской области



Рельеф

- ▶ Территория Национального парка «Нарочанский» имеет достаточно сложную ландшафтную структуру. В рельефе доминируют холмы высотой 10 - 20 м, как правило, образующие гряды. Естественная растительность сохранилась преимущественно по вершинам холмов и по днищам котловин.



- ▶ Гидрографическая сеть Национального парка «Нарочанский» представлена многочисленными озерами, малыми реками и гидромелиоративными каналами. Особую ценность представляют озера парка, которые объединяются в несколько озерных групп. Особое место среди водных объектов занимает крупнейшее в Беларуси озеро Нарочь (площадь около 80 км², объем водной массы 0,7 км³).

На территории национального парка находится ряд ценных с фаунистической точки зрения природных объектов.

- ▶ К ним относятся урочища «Голубые озера», «Черемшица», «Некасецкий», «Пасынки», «Рудаково», «Урлики».



Во флоре 538 видов высших растений, в том числе 30 видов, занесенных в Красную книгу Республики Беларусь.

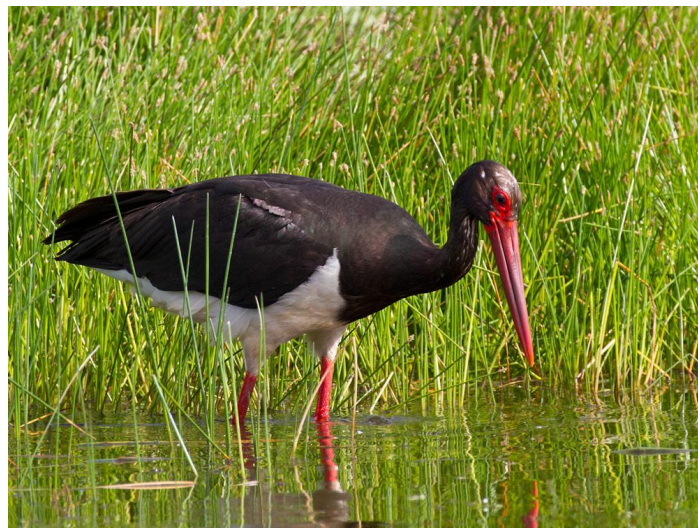
- ▶ Среди них ярутка альпийская, меч-трава обыкновенная, тюльпан лесной, баранец обыкновенный, венерин башмачок настоящий, многоножка обыкновенная, ветреница лесная, дремлик темно-красный, мякотница однолистная, тайник яйцевидный и др.



Наиболее охраняемые виды

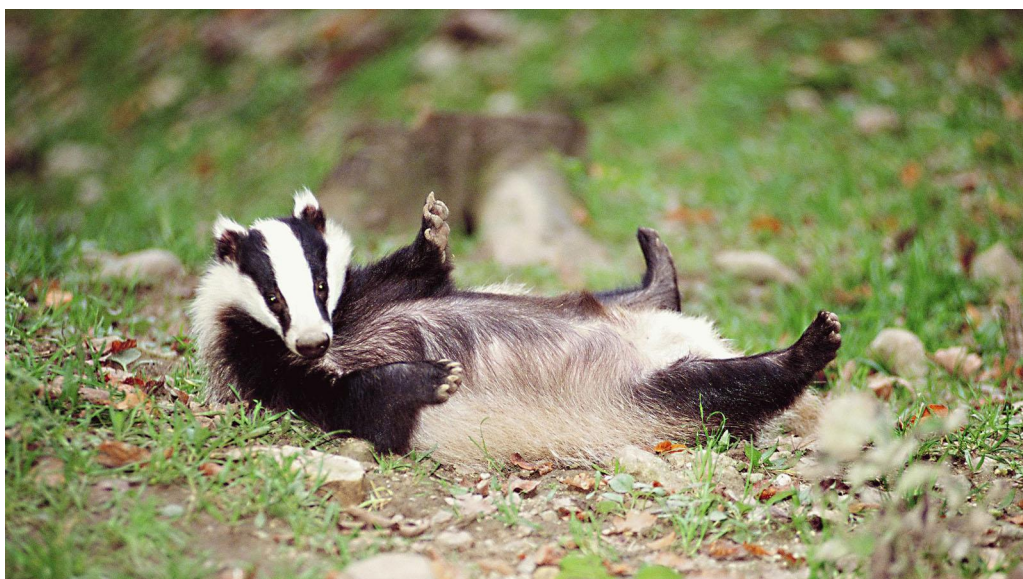
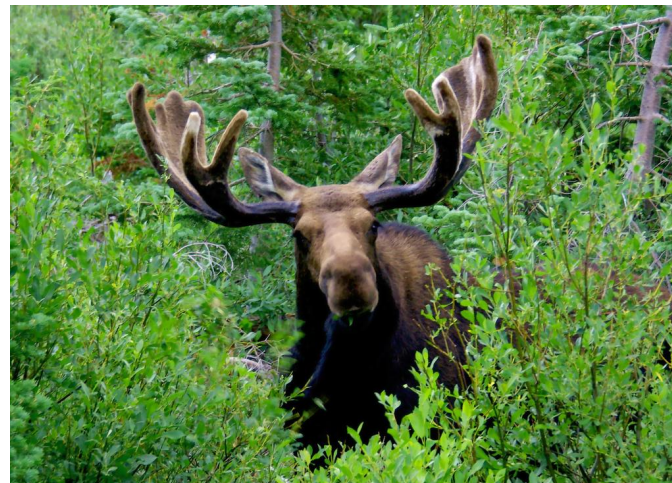
Птицы

- ▶ аист чёрный
- ▶ журавль серый
- ▶ кедровка
- ▶ кроншнеп большой
- ▶ куропатка белая
- ▶ рябчик
- ▶ скопа
- ▶ сорокопут серый
- ▶ филин



Млекопитающие

- ▶ барсук
- ▶ кабан
- ▶ косуля
- ▶ лось



Пресмыкающиеся или рептилии

- ▶ гадюка



Рыбы костные

- ▶ голавль
- ▶ голян озёрный
- ▶ ряпушка европейская



The background features abstract, overlapping geometric shapes in various shades of green, ranging from light lime to dark forest green. These shapes are primarily located on the right side of the page, with some extending towards the center. The overall composition is clean and modern.

Белюк А.О. Брест. 4 мая 2017.