



Реализация проекта Северсталь-авто на территории ОЭЗ «АЛАБУГА»

Адиль Широнов
Генеральный директор «Северстальавто-ЕЛАБУГА»

18 октября 2006 г

СОДЕРЖАНИЕ

- Северсталь-авто: о компании
- FIAT - Северсталь-авто: стратегическое партнерство в России
- Площадка для индустриализации проекта с FIAT – ОЭЗ «АЛАБУГА» (Татарстан)
- «Северсталь-авто - ЕЛАБУГА»: ключевые параметры проекта
- Почему Елабуга? – преимущества для Северсталь-авто

СЕВЕРСТАЛЬ-АВТО: О КОМПАНИИ

ОАО «Северсталь-Авто» - российская автомобильная холдинговая компания, объединяющая предприятия - производители автомобилей и двигателей :
ОАО «УАЗ», ОАО «ЗМА» и ОАО «ЗМЗ».

Помимо производства собственных брендов Северсталь-Авто также реализует в России партнерские проекты с ведущими международными автопроизводителями :
FIAT Auto, SsangYong Motor Company и ISUZU.

Общий объем продаж автомобилей в компании по итогам 2005 года – 98 тыс штук, двигателей- 249 тыс штук. Выручка- 938 млн долларов, чистая прибыль- 54 млн.

УАЗ

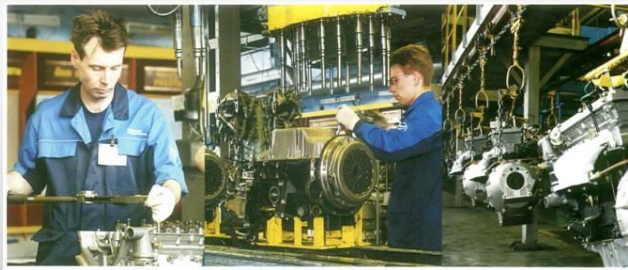
Производитель легендарных автомобилей 4X4: внедорожников и коммерческих автомобилей УАЗ.
Производство- около 70 тыс.шт\г

ЗМЗ

Крупнейший производитель бензин. двигателей 2.2 л -2.7 л
Производство-около 250 тыс шт\г
Потребители: ГАЗ, ПАЗ, УАЗ

ЗМА

Современное автосборочное предприятие. Мощности – 80 тыс. шт\г. Реализует проекты производства а\м SsangYong и FIAT



FIAT – СЕВЕРСТАЛЬ-АВТО: СТРАТЕГИЧЕСКОЕ ПАРТНЕРСТВО В РОССИИ

С начала 2006 года между Северсталь-авто и FIAT был подписан ряд соглашений о сотрудничестве на российском рынке:

- меморандум о стратегическом партнерстве
- соглашение о производстве легковых автомобилей FIAT, в том числе на новой перспективной платформе
- соглашение о производстве коммерческих автомобилей FIAT
- эксклюзивное дистрибуторское соглашение



СЕВЕРСТАЛЬ-АВТО: ПЛАНЫ ПО ИНДУСТРИАЛИЗАЦИИ ПРОЕКТОВ С FIAT

Легковые автомобили FIAT

г. Набережные Челны - ОАО «ЗМА»



FIAT ALBEA



FIAT DOBLO



FIAT D-200

новый седан
С класса
премьера-2007 г

Коммерческие автомобили FIAT

ОЭЗ «АЛАБУГА» - ООО «Северсталь-авто-ЕЛАБУГА»



FIAT DUCATO



FIAT DUCATO: ТЕХНИЧЕСКИЕ ХАРАКТЕРИСТИКИ

Тип кузова – фургон/комби/микроавтобус

Двигатель – 2.3 л., дизельный

Трансмиссия – 5-ти ступенчатая механическая

Колесная база – 2850/3200/3700 мм

Грузоподъемность – 1470/1505/1355 кг

Базовая комплектация – гидроусилитель рулевого управления, иммобилайзер, корректор фар, маршрутный компьютер.



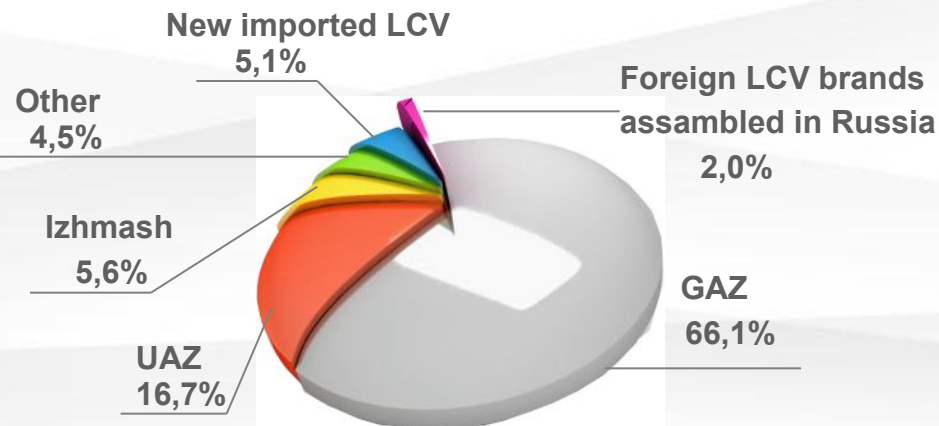
Конкурентные преимущества по сравнению с аналогами :

- **ВМЕСТИМОСТЬ:** максимальный объем грузового отсека
- **МАНЕВРЕННОСТЬ:** наименьшие габаритные размеры
- **ЭКОНОМИЧНОСТЬ:** минимальный расход топлива (в 2 раза ниже чем у «Газели»)
- **ОТЛИЧНАЯ РЕПУТАЦИЯ:** 20 лет успешных продаж на европейском рынке

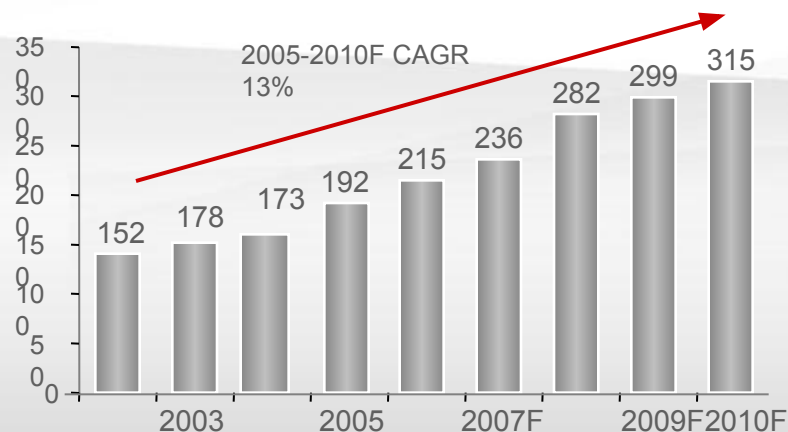


FIAT DUCATO: РЫНОЧНЫЕ ПЕРСПЕКТИВЫ ПРОДУКТА

Продажи легких коммерческих автомобилей (LCV) в 2005 г



Прогноз продаж новых коммерческих автомобилей в России



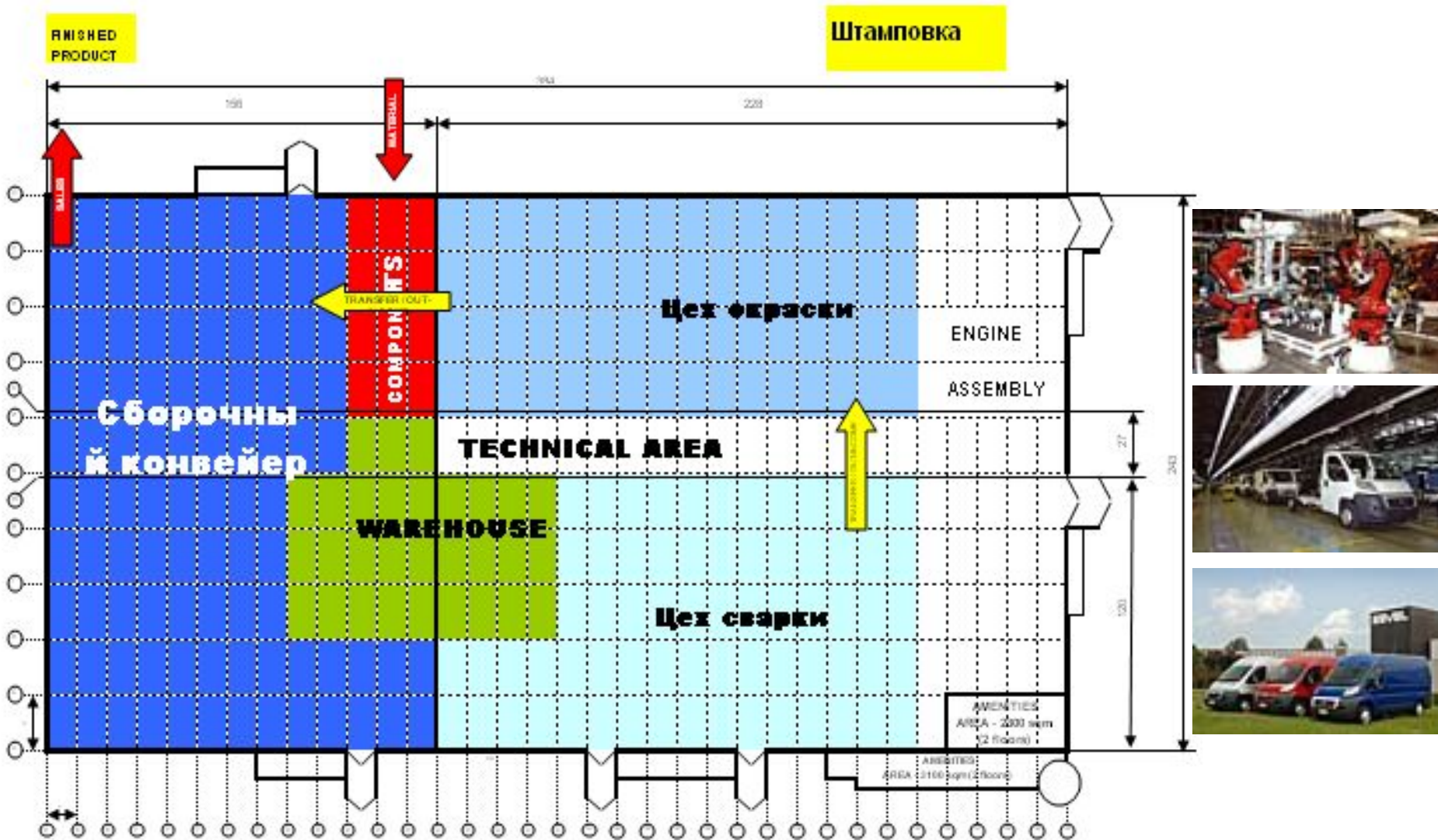
Основные потребители	Доля
Производители продуктов питания и товаров ежедневного пользования	20%
Предприятия в сфере розничной и мелкооптовой торговли	30%
Службы доставки, транспортно-логистические компании	10%
Строительные компании	5
Пассажирские перевозки	30%
Госструктуры и другие бюджетные потребители	5%

СЕВЕРСТАЛЬ-АВТО - ЕЛАБУГА: КЛЮЧЕВЫЕ ПАРАМЕТРЫ ПРОЕКТА

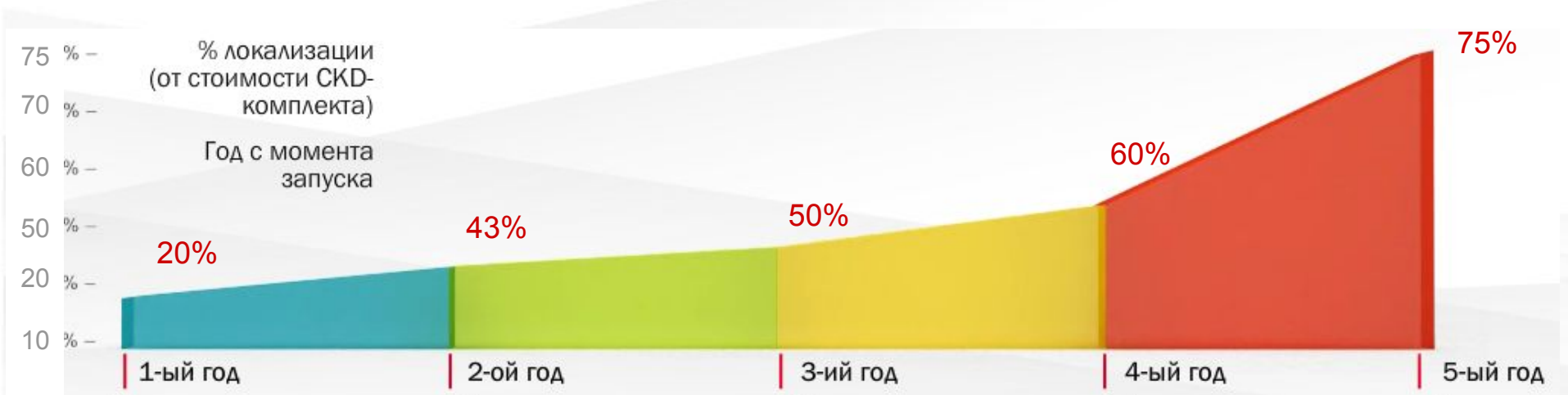
- Проектные производственные мощности – 75 000 а\м в год
- Общий объем инвестиций – \$ 130 млн
- Организация полного цикла производства: сварки, окраски и сборки автомобилей , начало производства – IV квартал 2007 года
- Бюджетная эффективность проекта:
за период 2007-2014г.г.налоговые поступления в бюджеты разных уровней составят 7 620, 7 млн. руб., в т.ч.:
 - федеральный бюджет – 5 534,5 млн. руб.,
 - бюджет субъекта РФ – 1 951,2 млн. руб.,
 - местный бюджет – 135,0 млн. руб.



СЕВЕРСТАЛЬ-АВТО - ЕЛАБУГА: ПЛАНИРОВКА ПРОИЗВОДСТВА



СЕВЕРСТАЛЬ-АВТО - ЕЛАБУГА: ГРАФИК ЛОКАЛИЗАЦИИ



- Аккумулятор
- Шины
- Диски
- Сиденья
- Провода
- Выхлоп. Система
- Мелкая и ср шатмповка
- Мелкие пластмас. и метал. Детали

- Штамповка ср. и крупная
- Детали экстерьера
- Детали интерьера
- Шумоизоляционные детали

- Двигатель
- Штамповка (частично)
- Мосты

- Светотехника
- Детали подвески
- Детали инструмент панели
- Ремни безопасности
- Тормозная система

- Рулевое управление

СЕВЕРСТАЛЬ-АВТО - ЕЛАБУГА: ПРИЧИНЫ ВЫБОРА ПЛОЩАДКИ

Критерии выбора:

- Развитая транспортная инфраструктура
- Развитая таможенная инфраструктура
- Развитый индустриально-промышленный комплекс
- Квалифицированные трудовые ресурсы
- Готовность местных органов власти к кооперации с инвесторами

Причины выбора:

- Экономически стабильный регион
- Удобное географическое положение
- Наличие сырьевой базы
- Развитый промышленный комплекс
- Развитая таможенная инфраструктура
- Развитое инвестиционное законодательство
- Административное сопровождение инвестпроектов
- Квалифицированные трудовые ресурсы
- Предложен объект с готовой инфраструктурой

СЕВЕРСТАЛЬ-АВТО - ЕЛАБУГА: КАКОВО БЫТЬ РЕЗИДЕНТОМ ОЭЗ ?

Преимущества ОЭЗ для реализации проекта :

- упрощенные административные процедуры + сопровождение проекта
- подготовка необходимой инфраструктуры за счет государства
- региональные налоговые льготы

Вопросы требующие решения :

- таможенное регулирование : не прописаны таможенные процедуры, регулирующие порядок помещения товаров под режим «свободной зоны»
- ограничения по использованию таможенной инфраструктуры, создаваемой в рамках ОЭЗ: не может быть использована для помещения иностранных товаров в другие режимы
- дорогая логистика, обусловленная удаленностью промышленно-производственных зон от границ, – необходим спецтариф для жд перевозок в направлении ОЭЗ

СПАСИБО ЗА ВНИМАНИЕ!