



# Модуль «Контроль над неликвидами»

Интегрированное решение для конфигурации  
«1С-Рарус: Альфа-Авто»

Для автомобильных компаний



Модуль «Контроль над неликвидами» предназначен для сокращения объемов неликвидных складских запасов и предупреждения их появления в будущем. Модуль может быть применен для автомобильных компаний, работающих с конфигурацией «1С-Рарус: Альфа-Авто».



## Задачи, решаемые модулем:

- Выявление перечня неликвидов на складах, анализ их динамики.
- Осуществление контроля за поступающими на склад товарами (при совместном использовании с модулем «Система заказов»).
- Выявление потенциальных неликвидных деталей, оперативное реагирование на их появление.



- Принятие мер по устранению зависших на складе товаров (потенциальных неликвидов) и контроль за своевременным их исполнением.
- Предотвращение закупок неликвидных деталей.
- Увеличение продаж неликвидных товаров (при совместном использовании с модулем «АРМ Менеджера по запчастям»).
- Управление ценообразованием на неликвидные товары.

Модуль «Контроль над неликвидами» состоит из следующих компонентов.

• **Отчеты по неликвидам.**

Основные задачи:

- Отслеживание текущего состояния перечня неликвидов.
- Мониторинг динамики остатков неликвидов.
- Сравнительный анализ неликвидных позиций в разрезе дат.

- **Механизм распределения товаров по заказам в документе «Поступление товаров»**

Основные задачи:

- Указание привязки приходяемых деталей к «Заказу поставщику» и к «Заказу покупателя»
- Контроль за оприходованием незаказанных деталей вплоть до автоматического запрета на их оприходование.



- **Алгоритмы по выявлению «зависших» на складе деталей.**

Основные задачи:

- Оперативное выявление потенциальных неликвидных деталей

- **Бизнес-процесс «Решение по партии».**

Основные задачи:

- Регламентация процесса принятия решения о дальнейших действиях с «зависшими» деталями.
- Регламентация процесса исполнения этих решений.
- Предотвращение перехода таких деталей в разряд неликвидов.



- **Отчет «Состояние решений по партиям».**

Основные задачи:

- Контроль за исполнением решений по «зависшим» деталям.



- **Алгоритмы контроля заказываемых у поставщиков неликвидных товаров при наличии остатков на складах.**
- **Алгоритмы заполнения документов «Изменение цен», «Назначение скидок» неликвидными товарами.**



Неликвиды на складах

Действия ▾ ▶ Обновить Печать ▾ Настройка Отбор Основной ▾

| ЦФО / Номенклатура                          | Остаток        |                   |
|---|----------------|-------------------|
|   | Количество     | Сумма             |
| <b>ЦФО Бутово</b>                           | <b>228,000</b> | <b>91 690,520</b> |
| Автозапчасти,                               | 228,000        | 91 690,520        |
| _Неоригинальные детали,                     | 217,000        | 85 323,750        |
| _АВТОЛАМПЫ,                                 | 20,000         | 273,600           |
| _Автолампа 12V-1.2W BAХ10S, 17036           | 7,000          | 135,800           |
| _Автолампа 12v4w, 1987302207                | 13,000         | 137,800           |
| _Аксессуары,                                | 2,000          | 217,800           |
| Прочие аксессуары,                          | 2,000          | 217,800           |
| _Duracell элемент питания , 1604            | 2,000          | 217,800           |
| AD-CAROL,                                   | 15,000         | 216,200           |
| _предохранитель мини 30a , 7109768499       | 15,000         | 216,200           |
| ASK,  | 1,000          | 190,000           |
| _Фильтр салона, 97476                       | 1,000          | 190,000           |
| ATE,  | 2,000          | 923,840           |
| _Датчик износа колодок , 24819002302        | 2,000          | 923,840           |
| BANDO                                       | 1,000          | 180,660           |
| _Ремень, 5PK1130                            | 1,000          | 180,660           |
| BOSAL,                                      | 2,000          | 60,000            |
| _Хомут, 250245                              | 2,000          | 60,000            |
| BOSCH,                                      | 25,000         | 5 144,870         |
| _Датчик износа тормозных колодок, 098026800 | 1,000          | 220,740           |
| _Колодки тормозные, комплект, 0986424456    | 1,000          | 777,820           |
| _свеча, 0242240627                          | 4,000          | 1 190,360         |
| _Свеча зажигания, 0242236566                | 4,000          | 742,660           |
| _свеча зажигания, 0242229659                | 8,000          | 485,760           |
| _Свеча зажигания, 0242235748                | 4,000          | 691,520           |
| _Щетка с/о 575мм Aerotwin , 3397008584      | 1,000          | 359,500           |
| _Щетка с/о 600мм Aerotwin , 3397008585      | 1,000          | 362,710           |
| _Щетка с/о 380мм Aerotwin , 3397008576      | 1,000          | 313,800           |

Отчет «Неликвиды на складах» служит для количественной и стоимостной оценки неликвидных остатков в разрезе номенклатуры и складов.



Отчет «Динамика неликвидов» предназначен для отслеживания динамики неликвидов. Данный показатель чрезвычайно важен для оценки эффективности работы по сокращению неликвидных позиций. Если объемы неликвидов не уменьшаются или, тем более, растут, то необходимо принимать меры по сокращению неликвидных остатков и предотвращению их появления.

| Динамика неликвидов<br>01.01.2012 - 01.11.2012 |           |           |           |           |           |
|--|-----------|-----------|-----------|-----------|-----------|
| Период год                                     | Январь    | Февраль   | Март      | Апрель    | Май       |
|  | Сумма     | Сумма     | Сумма     | Сумма     | Сумма     |
| 2012 г.  | 43 921,68 | 44 598,26 | 60 548,26 | 60 548,26 | 60 001,68 |

# Отчет «Сравнение списка неликвидов»

Данный отчет позволяет отслеживать количественные и суммовые изменения по каждой неликвидной позиции при сравнении их состояния в двух различных временных периодах.

| Сравнение списков неликвидов<br>01.06.2012 - 01.11.2012 |                          |                     |                          |                     |
|---|--------------------------|---------------------|--------------------------|---------------------|
| Результат сравнения / Номенклатура                      | Количество<br>(Период 1) | Сумма<br>(Период 1) | Количество<br>(Период 2) | Сумма<br>(Период 2) |
| <b>Без изменений</b>                                    | <b>44,000</b>            | <b>39 021,570</b>   | <b>44,000</b>            | <b>142 190,830</b>  |
| Автозапчасти,   | 44,000                   | 39 021,570          | 44,000                   | 142 190,830         |
| _Неоригинальные детали,                                 | 7,000                    | 5 179,500           | 7,000                    | 9 129,740           |
| BOSCH,  | 1,000                    | 10,000              | 1,000                    | 829,500             |
| Повторитель поворота, 1305232924                        | 1,000                    | 10,000              | 1,000                    | 829,500             |
| COSMOS  | 2,000                    | 120,000             | 2,000                    | 646,270             |
| Указатель поворота BMW, 4441507LAQC                     | 1,000                    | 60,000              | 1,000                    | 583,270             |
| Указатель поворота правый белый. 4441507RAQC            | 1,000                    | 60,000              | 1,000                    | 63,000              |

|  |               |                   |               |                    |
|--|---------------|-------------------|---------------|--------------------|
| Фонарь задний, 8158160101              | 1,000         | 10,000            | 1,000         | 7 533,750          |
| <b>Увеличение</b>                      |               |                   | <b>4,000</b>  | <b>31 375,660</b>  |
| Автозапчасти,                          |               |                   | 4,000         | 31 375,660         |
| _Оригинальные детали,                  |               |                   | 3,000         | 14 628,160         |
| HONDA,                                 |               |                   | 1,000         | 5 483,460          |
| Фара левая, 33151SEAG01                |               |                   | 1,000         | 5 483,460          |
| MERCEDES-BENZ,                         |               |                   | 2,000         | 9 144,700          |
| Крышка передней панели, A2126801289N85 |               |                   | 1,000         | 852,440            |
| Накладки ходовых фар, A2128200090      |               |                   | 1,000         | 8 292,260          |
| Разное,                                |               |                   | 1,000         | 16 747,500         |
| Набор ТО кондиционера, 4094070000      |               |                   | 1,000         | 16 747,500         |
| <b>Уменьшение</b>                      | <b>7,000</b>  | <b>5 430,110</b>  | <b>1,000</b>  | <b>294,000</b>     |
| Автозапчасти,                          | 7,000         | 5 430,110         | 1,000         | 294,000            |
| _Неоригинальные детали,                | 5,000         | 4 716,110         |               |                    |
| 555,                                   | 1,000         | 410,760           |               |                    |
| стойка стCIVIC94->01, SL6260           | 1,000         | 410,760           |               |                    |
| JURID,                                 | 1,000         | 1 110,260         |               |                    |
| Колодки тормозные, комплект, 571982D   | 1,000         | 1 110,260         |               |                    |
| MAPCO                                  | 1,000         | 290,210           |               |                    |
| Стойка стабилизатора, 59243            | 1,000         | 290,210           |               |                    |
| RUVILLE,                               | 1,000         | 254,880           |               |                    |
| наконечник, 915770                     | 1,000         | 254,880           |               |                    |
| SAKURA,                                | 1,000         | 2 650,000         |               |                    |
| Фильтр воздушный, A170                 | 1,000         | 2 650,000         |               |                    |
| _Оригинальные детали,                  | 2,000         | 714,000           | 1,000         | 294,000            |
| NISSAN,                                | 2,000         | 714,000           | 1,000         | 294,000            |
| Наконечник рул тяги, 48520BM425N       | 2,000         | 714,000           | 1,000         | 294,000            |
| <b>Итого</b>                           | <b>51,000</b> | <b>44 451,680</b> | <b>49,000</b> | <b>173 860,490</b> |



# Распределение поступления по заказам

Для исключения возможности оприходования незаказанного товара вводится система привязки всех поступающих деталей к «Заказам поставщику». Для этого в документе «Поступление товаров»

| N | № кат      | Номенклатура         | Количество | Единица | К.    | Цена     | Сумма    | Всего    | % НДС | НДС    | Заказ поставщику                     |
|---|------------|----------------------|------------|---------|-------|----------|----------|----------|-------|--------|--------------------------------------|
| 1 | 6398200021 | Повторитель поворота | 1,000      | шт      | 1,000 | 286,19   | 286,19   | 286,19   | 18%   | 43,66  | Заказ поставщику PC00000057 от 13... |
| 2 | 2208171015 | Эмблема              | 1,000      | шт      | 1,000 | 782,39   | 782,39   | 782,39   | 18%   | 119,35 | Заказ поставщику PC00000049 от 12... |
| 3 | 1648170016 | Эмблема              | 1,000      | шт      | 1,000 | 766,25   | 766,25   | 766,25   | 18%   | 116,89 | Заказ поставщику PC00000049 от 12... |
| 4 | 1648171215 | Эмблема              | 1,000      | шт      | 1,000 | 1 078,19 | 1 078,19 | 1 078,19 | 18%   | 164,47 | Заказ поставщику PC00000049 от 12... |

| Всего    | % НДС | НДС    | Заказ поставщику                     |
|----------|-------|--------|--------------------------------------|
| 286,19   | 18%   | 43,66  | Заказ поставщику PC00000057 от 13... |
| 782,39   | 18%   | 119,35 | Заказ поставщику PC00000049 от 12... |
| 766,25   | 18%   | 116,89 | Заказ поставщику PC00000049 от 12... |
| 1 078,19 | 18%   | 164,47 | Заказ поставщику PC00000049 от 12... |

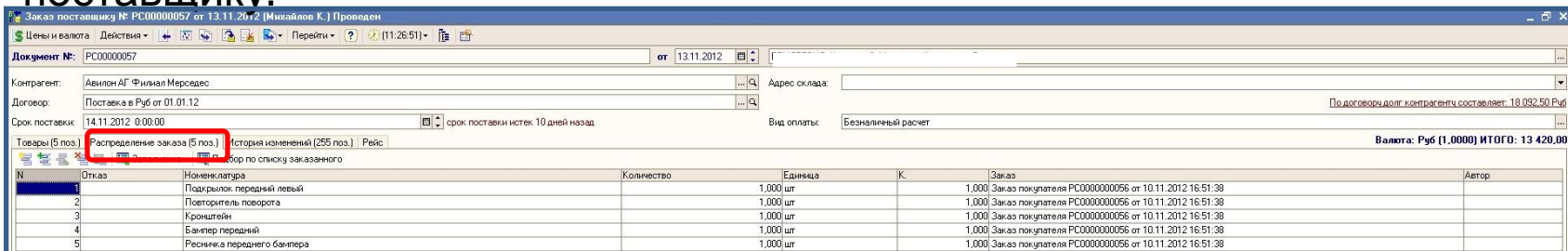
напротив каждой детали указывается «Заказ поставщику», по которому была заказана данная деталь. Модуль проверяет приходяемые и заказанные детали на совпадение по наименованию и количеству.

В случае несоответствия, в зависимости от настроек, либо выдается предупреждение, либо система запрещает оприходование товаров.

Модуль «Контроль над неликвидами» при совместном использовании с модулем «Система заказов» позволяет условно разделить все поступающие товары на две группы:

- заказы под клиентов,
- заказы на пополнение склада.

Разделение происходит на основании распределения в заказе поставщику.



Скриншот интерфейса программы, отображающий детали заказа поставщику № РС00000057 от 13.11.2012. Вкладка «Распределение заказа (5 поз.)» выделена красным прямоугольником. Таблица ниже содержит данные о товарах, количестве, единицах измерения и заказах.

| N | Отказ | Номенклатура               | Количество | Единица  | К. | Заказ  | Автор |
|---|-------|----------------------------|------------|----------|----|--|-------|
| 1 |       | Подкрылок передний левый   |            | 1,000 шт |    | 1,000 Заказ покупателя РС0000000056 от 10.11.2012 16:51:38 |       |
| 2 |       | Поворотитель поворота      |            | 1,000 шт |    | 1,000 Заказ покупателя РС0000000056 от 10.11.2012 16:51:38 |       |
| 3 |       | Кронштейн                  |            | 1,000 шт |    | 1,000 Заказ покупателя РС0000000056 от 10.11.2012 16:51:38 |       |
| 4 |       | Баглер передний            |            | 1,000 шт |    | 1,000 Заказ покупателя РС0000000056 от 10.11.2012 16:51:38 |       |
| 5 |       | Ресничка переднего бампера |            | 1,000 шт |    | 1,000 Заказ покупателя РС0000000056 от 10.11.2012 16:51:38 |       |



Модуль идентифицирует товар как потенциальный неликвид, если:

- Товар привезен под заказ покупателя и при этом фиксируется одно из событий:
  - Снимается резерв
  - Происходит отмена заказа покупателя
  - Резерв лежит на складе, к примеру, более 7 дней
  - Товар извлекается из производства
- По заказу поставщику приходит излишек.

Модуль постоянно ведет мониторинг системы на выполнение данных условий и при появлении потенциального неликвида автоматически запускает бизнес-процесс «Решение по партии».





Бизнес-процесс «Решение по партии» представляет собой последовательность действий, конечной целью которых является предотвращение перехода «зависших» деталей в разряд неликвидных.

Ядро бизнес-процесса – набор решений, которые можно принять по отношению к подобным деталям:

- Вернуть поставщику
- Вручить виновному лицу
- Взять на пополнение склада
- Списать на убытки

Соответственно выбранному решению бизнес-процесс идет по тому или иному маршруту.



При фиксации события, означающего появление потенциального неликвида, система отправляет ответственному лицу электронное письмо с сообщением о данном событии и открывает новый бизнес-процесс «Решение по партии».

Решение по партии: Решение по партии 000000787 от 31.10.2012 1:11:18

Действия: [Иконки] | Перейти: ?

Решение №: 000000787 от 31.10.2012

Партия: Поступление товаров 0000006344 от 23.10.2012 20:32:44

Заказ поставщику: Заказ поставщику 0000003896 от 23.10.2012 17:18:32

Заказ покупателя: Заказ покупателя 0000006243 от 23.10.2012 17:16:40

Событие: Поступление товаров 0000006344 от 23.10.2012 20:32:44

Товары на сумму: 56,00 Руб.

| N | N: кат.    | Номенклатура | Количество | Цена  | Сумма |
|---|------------|--------------|------------|-------|-------|
| 1 | 1987302031 | Лакта НЗ     | 1,000      | 56,00 | 56,00 |

Причина инициации: Превышен срок хранения на складе

Задачи

| Точка                       | Исполнитель | Дата               | Дата Завершения | Выполнена |
|-----------------------------|-------------|--------------------|-----------------|-----------|
| Принятие решение по деталям |             | 31.10.2012 1:11:18 |                 |           |

Комментарий: [Поле] | x | q | OK | Записать | Закрыть





Этап, на котором сейчас находится бизнес-процесс.

| Сумма    |  |
|----------|--|
| 1 334,62 |  |
| 1 190,70 |  |
| 946,89   |  |
| 1 726,12 |  |

Принятие решение по деталям

Дата актуальности: 18.10.2012 14:02:11

Поставщик: Автопассаж Премиум

Автор заказа покупателя: Коленченко Владимир Павлович

Причина инициации:  
Извлечение товаров из производства

Причина запуска бизнес-процесса.



Задачи, которые стоят перед ответственным лицом по данному бизнес-процессу.

| Точка                       | Исполнитель |
|-----------------------------|-------------|
| Принятие решение по деталям |             |

При щелчке на данной задаче появляется окно с вариантами действий, доступных в данной точке бизнес-процесса.

Принятие решения по деталям: Решение по партии 000...:18

Действия

Действие:

Общие реквизиты

Решение

Комментарий

- Отложить решение о детали на 7 дней
- Возврат поставщику
- Вручение виновному лицу
- Пополнение склада
- Списание

Выполнена Записать Закрыть



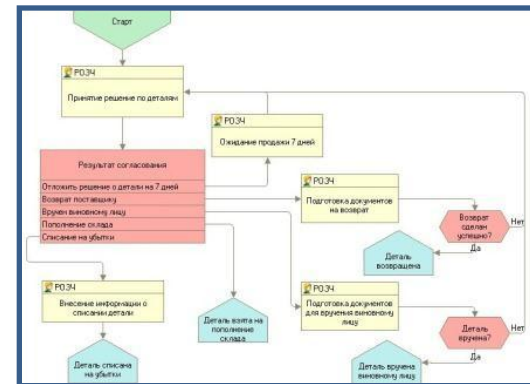
В зависимости от варианта принятого решения бизнес-процесс идет по тому или иному маршруту. Извещение других участников процесса также происходит по электронной почте.

Для обеспечения гарантии исполнения решения все алгоритмы действий по решениям заканчиваются

подтверждением выполнения. Как правило, это оформление тех или иных документов подтверждающих документы, лиц, принимающих решения,

и исполнителей решений определяются в индивидуальном порядке.

Также возможна доработка бизнес-процесса за счет изменения списка допустимых решений и, соответственно, маршрутов, сопровождающих эти решения.





# Отчет «Состояния решений по партиям»

Главными условиями предотвращения перехода «зависших» деталей в состояние неликвидов являются оперативность реагирования на появление таких деталей и скорость исполнения принятых решений. Первое условие обеспечивается алгоритмами модуля, второе – работой с отчетом «Состояние решений по партиям».

Данный отчет позволяет контролировать количество бизнес-процессов на той или иной точке маршрута, а также то время, которое они находятся на данном этапе, чтобы в случае необходимости применять меры по активизации процесса.

| Состояния решений по партиям на конец дня 26.11.2012                                     |                   |                         |                    |               |
|--|-------------------|-------------------------|--------------------|---------------|
| Статус / Автор (Заказ покупателя) / Заказ покупателя / Решение по партии / Номенклатура  | Остаток           |                         |                    |               |
|  | Остаток на складе | Количество (по решению) | Сумма (по решению) | Число решений |
| <b>СОЗЧМК: Возможность подачи апелляции (4 дня)</b>                                      | 3,000             | 3,000                   | 3 372,480          | 3,000         |
| <b>Бураков Станислав Владимирович</b>  | 3,000             | 3,000                   | 3 372,480          | 3,000         |
| Заказ покупателя ВА0000005419 от 22.09.2012 14:08:47                                     | 3,000             | 3,000                   | 3 372,480          | 3,000         |
| Решение по партии ВА0001950 от 23.09.2012 14:44:12, Извлечение товаров из производства   | 3,000             | 3,000                   | 3 372,480          | 3,000         |
| Подшипник ступицы колеса, комплект, R15146   | 3,000             | 3,000                   | 3 372,480          | 3,000         |
| <b>СОЗЧ: Отправка возврата</b>   |                   | 1,000                   | 850,000            | 1,000         |
| <b>Сушинский Николай Борисович</b>   |                   | 1,000                   | 850,000            | 1,000         |
| Заказ покупателя РС0000000070 от 14.11.2012 15:05:27                                     |                   | 1,000                   | 850,000            | 1,000         |
| Решение по партии РС00000021 от 16.11.2012 18:05:44, Извлечение товаров из производства  |                   | 1,000                   | 850,000            | 1,000         |
| Ремкомплект фары, 1612669  |                   | 1,000                   | 850,000            | 1,000         |
| <b>СОЗЧ: Согласование с поставщиком возврата/рекламации</b>                              | 31,000            | 30,000                  | 16 749,420         | 16,000        |
| <b>Догодкин Денис Георгиевич</b>   | 1,000             | 1,000                   | 207,380            | 1,000         |
| Заказ покупателя СА0000000577 от 15.11.2012 14:57:48                                     | 1,000             | 1,000                   | 207,380            | 1,000         |
| Решение по партии СА00000046 от 16.11.2012 18:43:46, Извлечение товаров из производства  | 1,000             | 1,000                   | 207,380            | 1,000         |
| Фильтр топливный, PP8311   | 1,000             | 1,000                   | 207,380            | 1,000         |
|  |                   |                         |                    |               |
| Эмблема, 863534D500  | 1,000             | 1,000                   | 832,320            | 1,000         |
| Решение по партии РС00000028 от 22.11.2012 11:46:30, Приход излишка по заказу поставщику | 7,000             | 6,000                   | 66,200             | 1,000         |
| Винт-саморез , 865793K000  | 7,000             | 6,000                   | 66,200             | 1,000         |
| <b>Итого</b>   | <b>34,000</b>     | <b>34,000</b>           | <b>20 971,900</b>  | <b>20,000</b> |



Довольно часто складывается такая ситуация, когда менеджер по запчастям заказывает деталь, которая в данный момент есть на складе другого подразделения компании и при этом является неликвидом. Это значит, что вместо того, чтобы избавиться от неликвидной детали, менеджер заказывает точно такую же у поставщика.

В наш модуль встроены алгоритмы, которые позволят избежать таких ситуаций.

При оформлении документа «Заказ поставщику» модуль автоматически проверяет: находятся ли заказываемые детали в списке неликвидов. Если такие детали есть на одном из складов компании и они попадают в группу неликвидных, то заказать такие детали будет невозможно. Единственный выход – реализовать такой товар.

Такой подход позволит эффективнее освобождать склады от неликвидных остатков.





Для более быстрого избавления от неликвидных деталей очень часто прибегают к процедуре снижения цен на такой товар. Данный модуль может значительно упростить эту задачу:

- В документ «Изменение цен» будет встроен алгоритм, позволяющий заполнять табличную часть документа неликвидными товарами. При этом для облегчения назначения цены можно будет указать единый процент наценки на все позиции.
- Аналогичный алгоритм будет встроен в документ «Установка скидки на строку документа», что позволит автоматически назначать скидки на неликвидный товар при его реализации.

Наши специалисты с удовольствием ответят на Ваши вопросы по возможностям данного модуля и его внедрению.

- Телефоны: 8 (495) 540-46-14  
8 (812) 313-25-57
- E-mail: [info@5-systems.ru](mailto:info@5-systems.ru)
- Web: [www.5-systems.ru](http://www.5-systems.ru)

Надеемся на долговременное сотрудничество!