



**ПАСПОРТ ТЕРРИТОРИИ
ПОЛЪЯНОВСКОГО СЕЛЬСОВЕТА
ЧИСТООЗЁРНОГО РАЙОНА
НОВОСИБИРСКОЙ ОБЛАСТИ**

Содержание

1. Общая информация (характеристика)

2. Риски возникновения ЧС на транспорте

2.1. Риски возникновения ЧС на объектах автомобильного транспорта

2.1. Риски возникновения ЧС на объектах железнодорожного транспорта

2.3. Риски возникновения ЧС на объектах морского транспорта

2.4. Риски возникновения ЧС на объектах речного транспорта

3. Риски возникновения ЧС на потенциально опасных объектах

3.1 Риски возникновения аварий на ХОО

3.2. Риски возникновения аварий на РОО

3.4. Риски возникновения аварии на системах ЖКХ

3.5. Риски возникновения аварий на электросетях

3.8. Риски обрушения зданий, сооружений, пород.

4. Риски возникновения пожаров

4.2. Риски возникновения техногенных пожаров

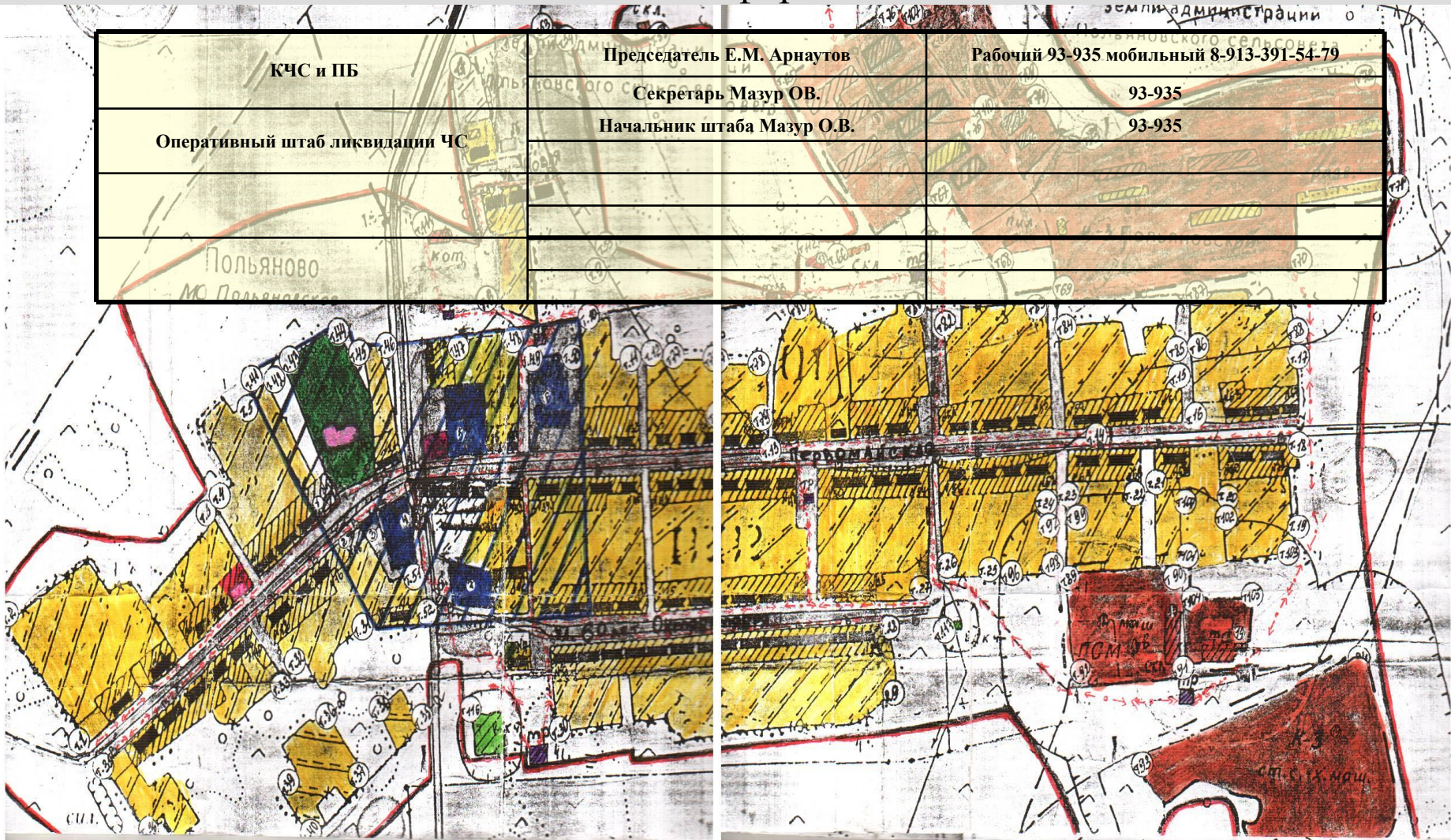
7. Информационно-справочные материалы

7.2. Информационно-справочные материалы по поисково-спасательным, аварийно-спасательным и нештатным аварийно-спасательным формированиям

Паспорт территории Поляновского сельсовета Чистоозерного района Новосибирской области

Общая информация

КЧС и ПБ	Председатель Е.М. Арнаутов	Рабочий 93-935 мобильный 8-913-391-54-79
	Секретарь Мазур О.В.	93-935
Оперативный штаб ликвидации ЧС	Начальник штаба Мазур О.В.	93-935



Паспорт территории муниципального образования Полянновского сельсовета

Таблица рисков ЧС

Источники возникновения ЧС	Январь	Февраль	Март	Апрель	Май	Июнь	Июль	Август	Сентябрь	Октябрь	Ноябрь	Декабрь
Бытовые пожары	Неисправность печного отопителя и электроприемных приборов		Нарушение правил пожарной безопасности		Создание рисков на территории жилых домов: замена ГСМ		Проверка объектов: проверка пожарной безопасности в жилых домах, проверка пожарной безопасности в учреждениях, проверка пожарной безопасности в объектах торговли		Проверка объектов: проверка пожарной безопасности в жилых домах, проверка пожарной безопасности в учреждениях, проверка пожарной безопасности в объектах торговли		Нарушение правил пожарной безопасности	
ЖКХ	Аварии на тепловых и электростанциях, выход из строя котлов, недостаточный запас топлива (или отсутствие топлива) на котельных и ТЭЦ, задолженности по оплате за электроэнергию				Компьютеризация объектов: проверка готовности объектов к работе в зимний период		Проверка объектов: проверка готовности объектов к работе в зимний период		Получение актов готовности к отопительному сезону, проверка готовности объектов к отопительному сезону		Аварии на тепловых и электростанциях, выход из строя котлов, недостаточный запас топлива (или отсутствие топлива) на котельных и ТЭЦ, задолженности по оплате за электроэнергию	
Сложные гидрометеорологические обстановки	ОРЗ, ГРИПП		Высокая влажность		Аварии на объектах: проверка готовности объектов к работе в зимний период		Проверка объектов: проверка готовности объектов к работе в зимний период		Проверка объектов: проверка готовности объектов к работе в зимний период		Высокая влажность	
Гидрологическая обстановка	Воспаление				Воспаление		Воспаление		Воспаление		Воспаление	
Функционирование автографик	Сложные гидрометеорологические обстановки (гололед, сильный ветер)				Сложные гидрометеорологические обстановки (гололед, сильный ветер)		Сложные гидрометеорологические обстановки (гололед, сильный ветер)		Сложные гидрометеорологические обстановки (гололед, сильный ветер)		Сложные гидрометеорологические обстановки (гололед, сильный ветер)	
Воздушный транспорт	Аварии на объектах				Аварии на объектах		Аварии на объектах		Аварии на объектах		Аварии на объектах	

РИСКИ ВОЗНИКНОВЕНИЯ ЧС НА ТРАНСПОРТЕ



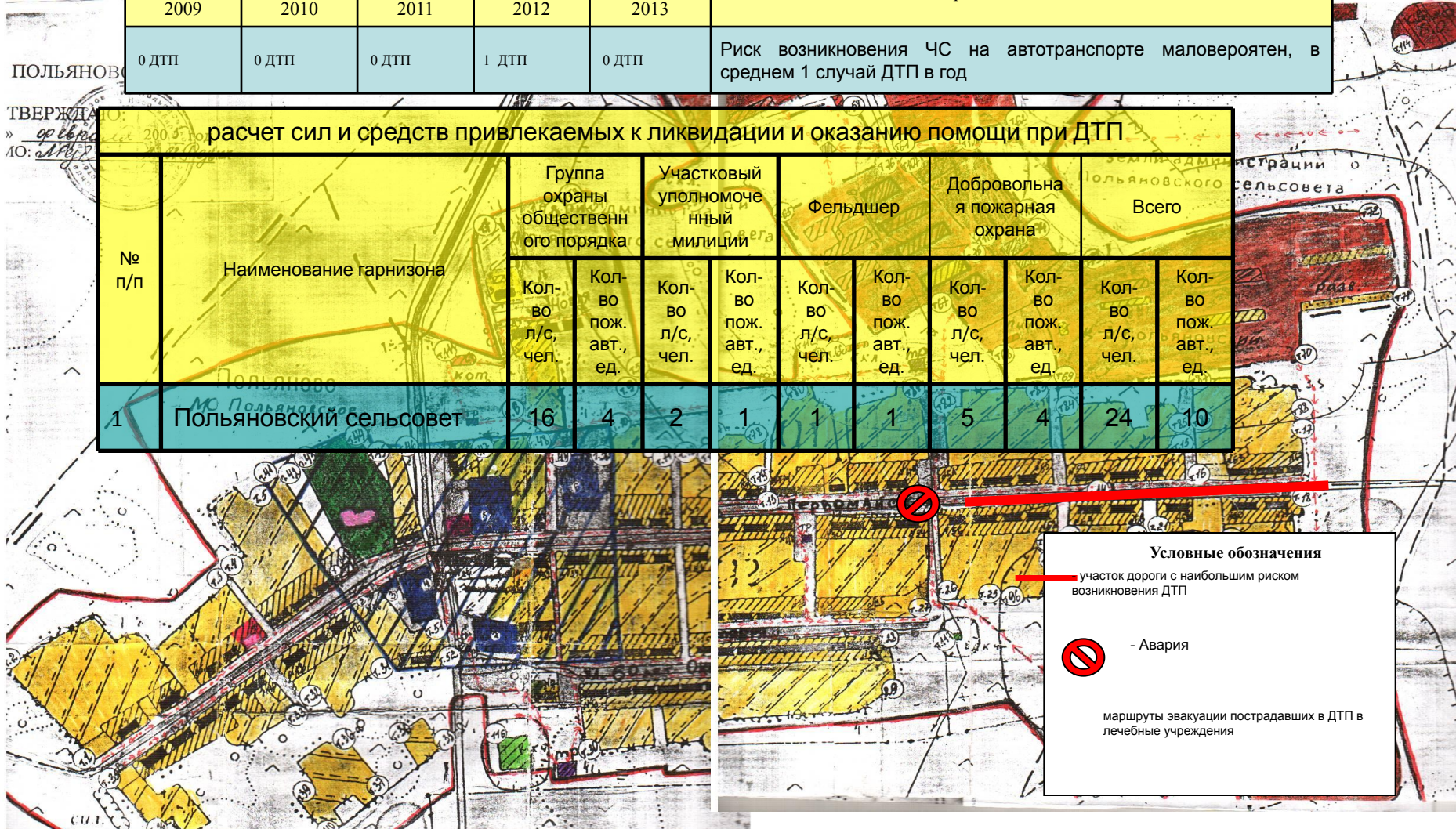
Паспорт территории Полянковского сельсовета Чистоозерного района Новосибирской области

Риски возникновения ЧС на объектах автомобильного транспорта



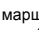
Статистика					Оценка риска возникновения ЧС
2009	2010	2011	2012	2013	
0 ДТП	0 ДТП	0 ДТП	1 ДТП	0 ДТП	Риск возникновения ЧС на автотранспорте маловероятен, в среднем 1 случай ДТП в год

расчет сил и средств привлекаемых к ликвидации и оказанию помощи при ДТП

№ п/п	Наименование гарнизона	Группа охраны общественного порядка		Участковый уполномоченный милиции		Фельдшер		Добровольная пожарная охрана		Всего	
		Кол-во л/с, чел.	Кол-во пож. авт., ед.	Кол-во л/с, чел.	Кол-во пож. авт., ед.	Кол-во л/с, чел.	Кол-во пож. авт., ед.	Кол-во л/с, чел.	Кол-во пож. авт., ед.	Кол-во л/с, чел.	Кол-во пож. авт., ед.
1	Полянковский сельсовет	16	4	2	1	1	1	5	4	24	10



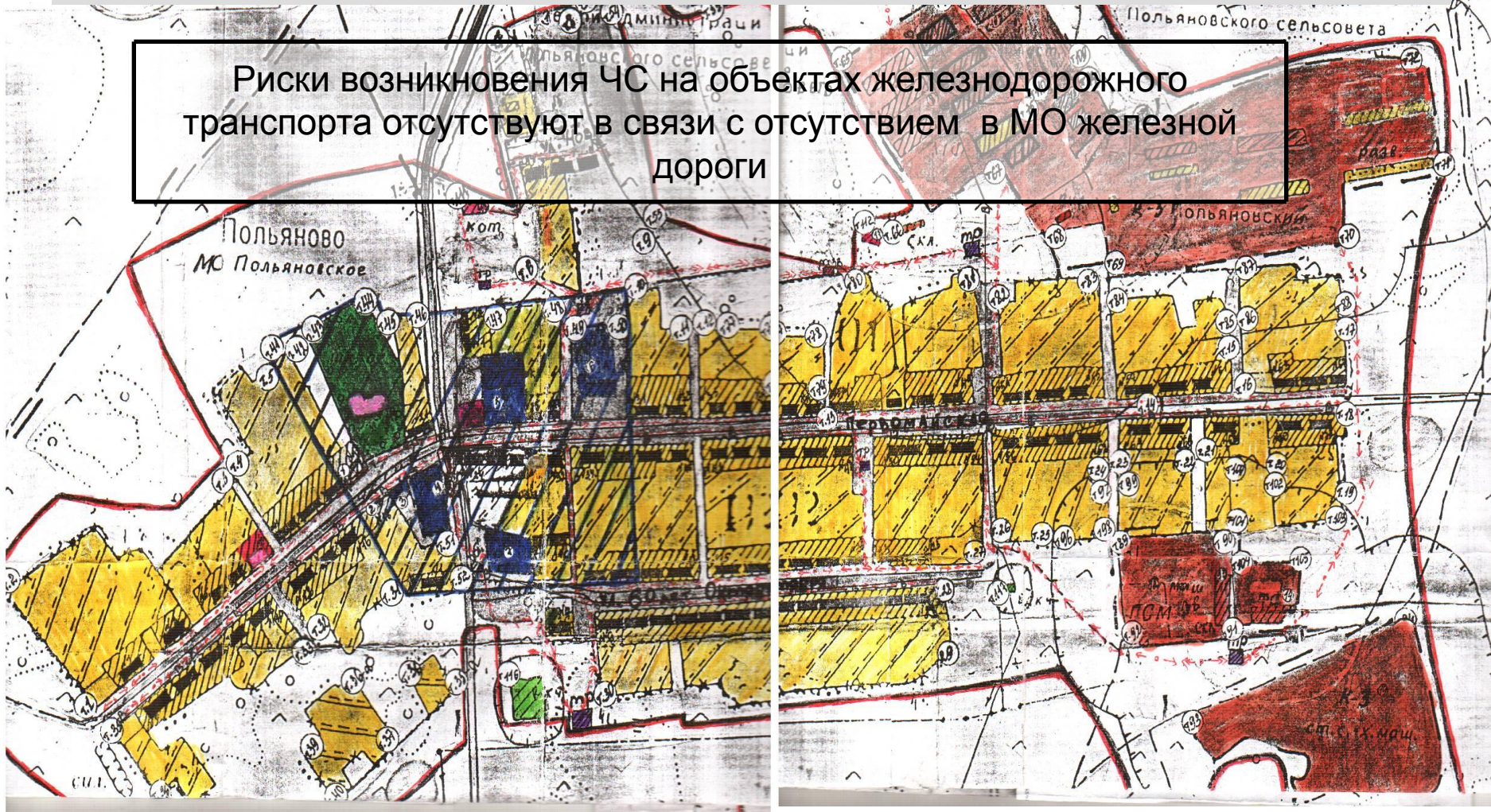
Условные обозначения

-  участок дороги с наибольшим риском возникновения ДТП
-  - Авария
-  маршруты эвакуации пострадавших в ДТП в лечебные учреждения

ПАСПОРТ ТЕРРИТОРИИ ПОЛЬЯНОВСКОГО СЕЛЬСОВЕТА
ЧИСТООЗЕРНОГО РАЙОНА НОВОСИБИРСКОЙ ОБЛАСТИ

Риски возникновения ЧС на объектах железнодорожного транспорта

Риски возникновения ЧС на объектах железнодорожного транспорта отсутствуют в связи с отсутствием в МО железной дороги



Паспорт территории Полянковского сельсовета Чистоозерного района Новосибирской области

Риски возникновения ЧС на объектах морского транспорта

Риски возникновения ЧС на объектах морского транспорта
отсутствуют в связи с отсутствием в МО морского транспорта




Паспорт территории муниципального образования Польяновского сельсовета

Риски возникновения ЧС на объектах речного транспорта

Риски возникновения ЧС на объектах речного транспорта отсутствуют в связи с отсутствием в МО речного транспорта



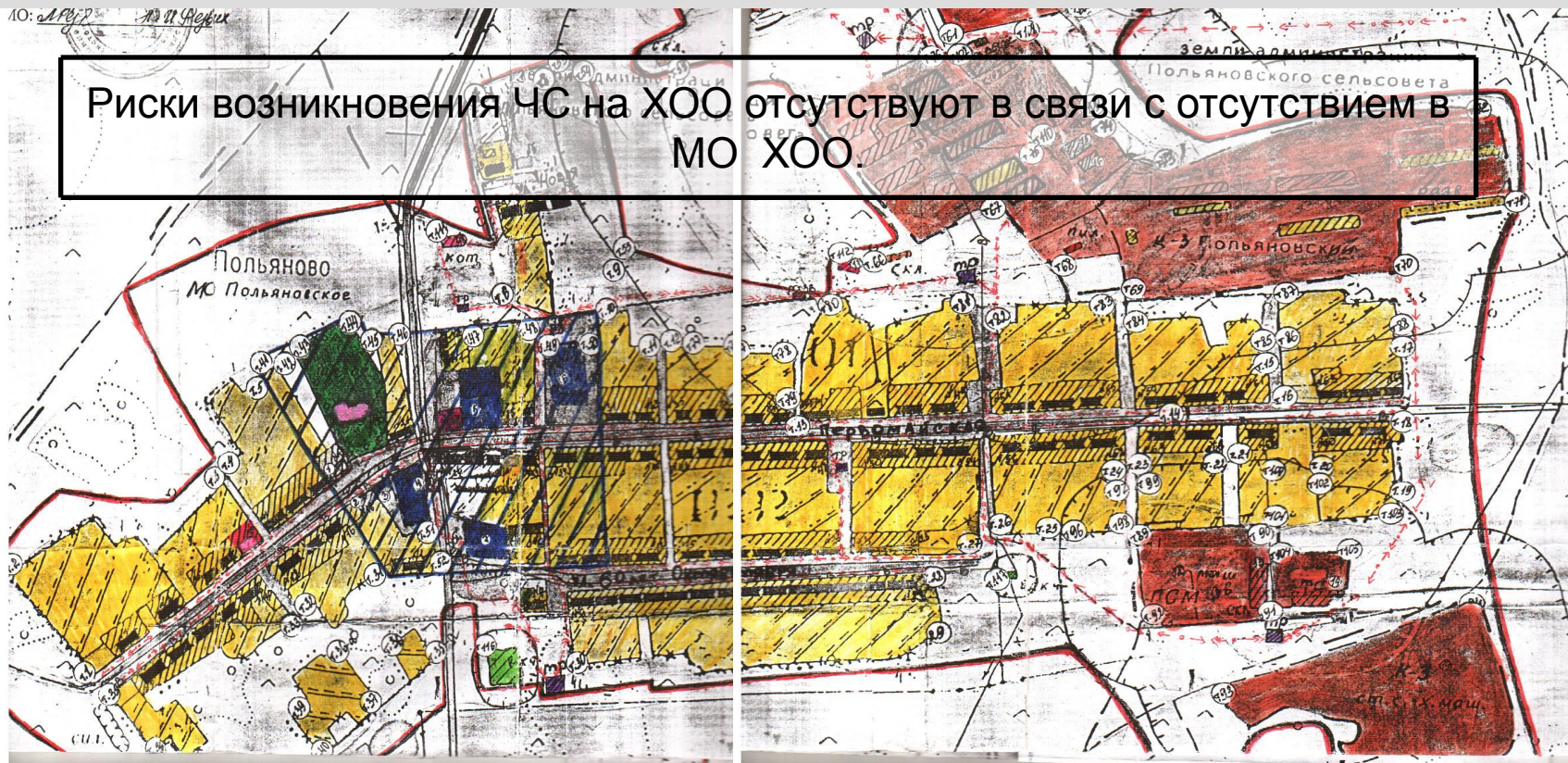


**РИСКИ ВОЗНИКНОВЕНИЯ ЧС НА
ПОТЕНЦИАЛЬНО ОПАСНЫХ ОБЪЕКТАХ**

Паспорт территории муниципального образования Польяновского сельсовета

Риски возникновения аварий на ХОО

Риски возникновения ЧС на ХОО отсутствуют в связи с отсутствием в МО ХОО.



Паспорт территории Полянковского сельсовета Чистоозерного района Новосибирской области

ПО
ТВР
»
ЛО: *сметка*

Риски возникновения аварий на РОО

Риски возникновения ЧС на РОО отсутствуют в связи с отсутствием в МО РОО.



Паспорт территории Поляновского сельсовета Чистоозерного района Новосибирской области

Риски возникновения аварии на системах ЖКХ

ПОЛЯНО



ТВЕРЖДАЮ:

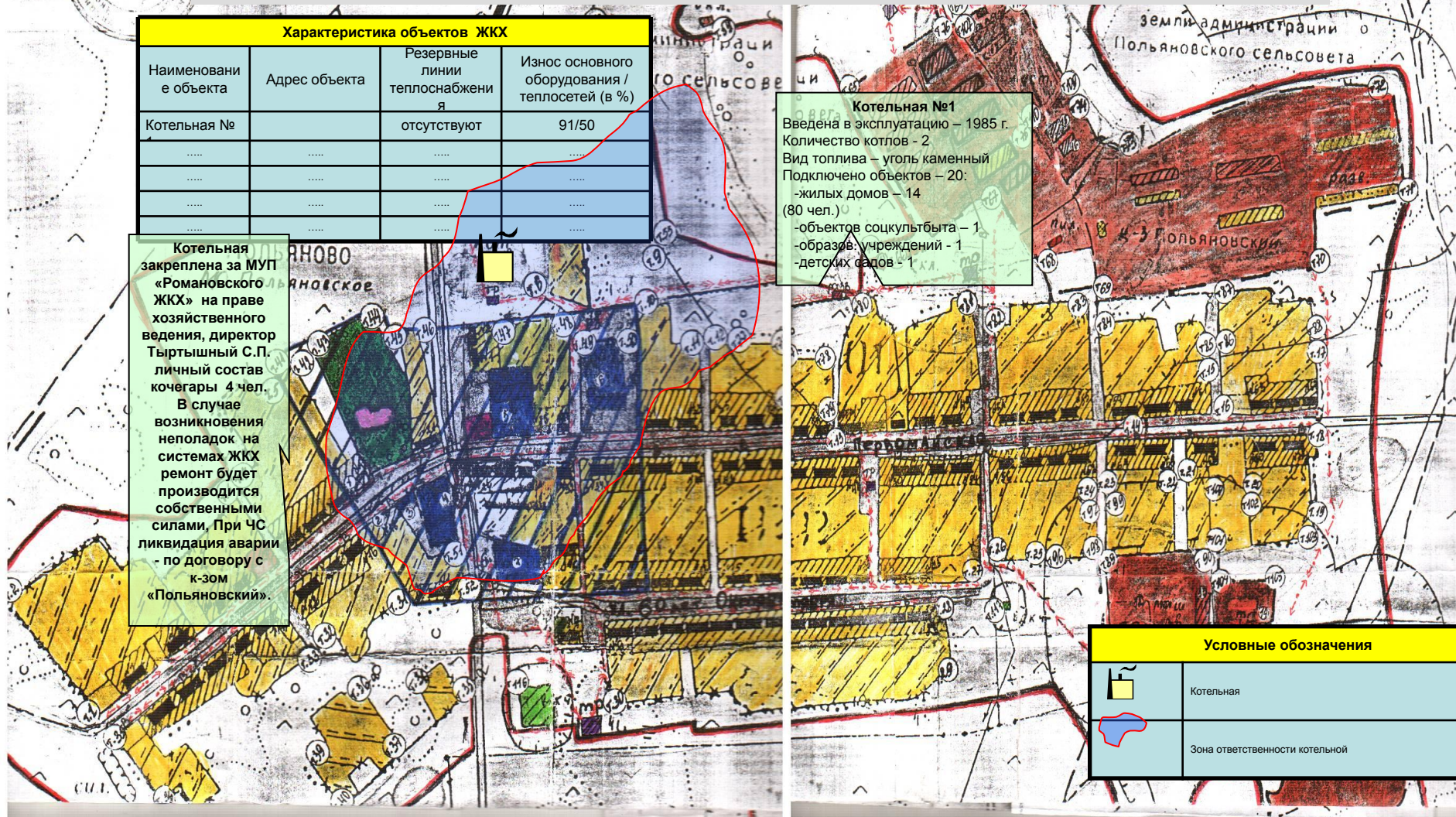
» 07.08.2011 2005
ЛО: МРД/2

Характеристика объектов ЖКХ			
Наименование объекта	Адрес объекта	Резервные линии теплоснабжения	Износ основного оборудования / теплосетей (в %)
Котельная №1		отсутствуют	91/50
.....
.....
.....
.....

Котельная закреплена за МУП «Романовское ЖКХ» на праве хозяйственного ведения, директор Тыртышный С.П. личный состав кочегары 4 чел. В случае возникновения неполадок на системах ЖКХ ремонт будет производиться собственными силами. При ЧС ликвидация аварии - по договору с к-зом «Поляновский».

Котельная №1
Введена в эксплуатацию - 1985 г.
Количество котлов - 2
Вид топлива - уголь каменный
Подключено объектов - 20:
- жилых домов - 14 (80 чел.)
- объектов соцкультбыта - 1
- образ- учреждений - 1
- детских садов - 1

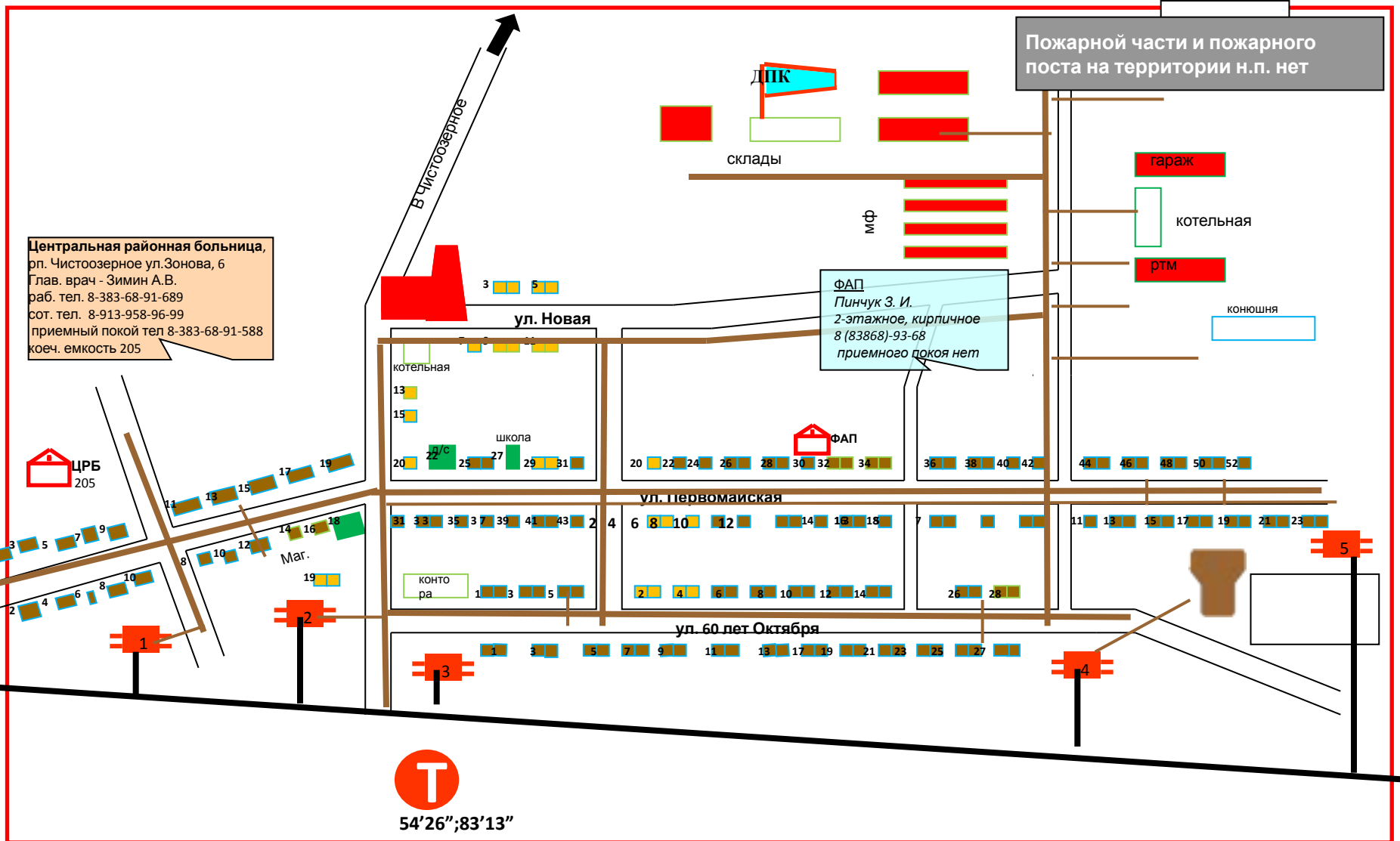
Условные обозначения	
	Котельная
	Зона ответственности котельной



Паспорт территории

Полянковского сельсовета Чистоозерного района

Риски возникновения ЧС на объектах ТЭК и ЖКХ (системы эл.сети)

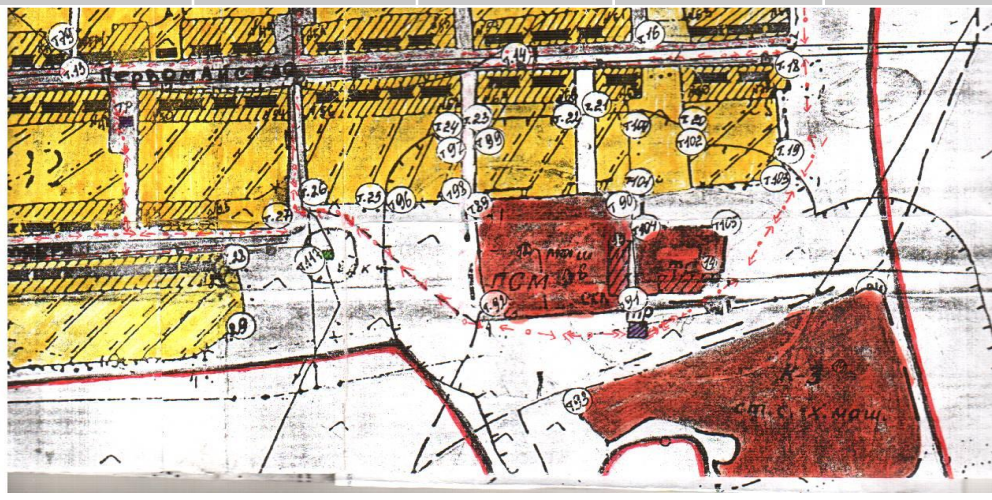
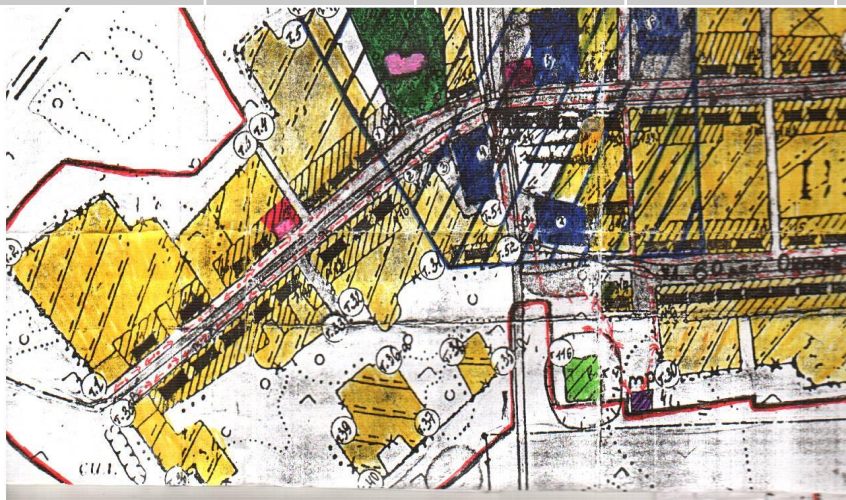


Паспорт территории Польяновского сельсовета Чистоозерного района Риски возникновения ЧС на объектах ТЭК и ЖКХ (системы эл.сети)

Характеристика трансформаторных подстанций населенного пункта

ПОЛЬЯНОВО

№ Т/подст.	ТИП т/подст.	Мощность (кВт)	Тип здания	Износ (%)	Население (чел.)	Кол-во домов (шт)	Соц. объектов (шт)	Промыш. объектов (шт.)
1	10\0,4кВ	160	Металл.	30	104	22	0	0
2	10\0,4кВ	160	Металл.	25	98	21	0	0
3	10\0,4кВ	160	Металл.	25	89	19	2	0
4	10\0,4кВ	100	Металл.	30	90	18	0	1
5	10\0,4кВ	160	Металл.	25	89	16	0	1



Паспорт территории Поляновского сельсовета Чистоозерного района области Новосибирской

Риски обрушения зданий, сооружений, пород

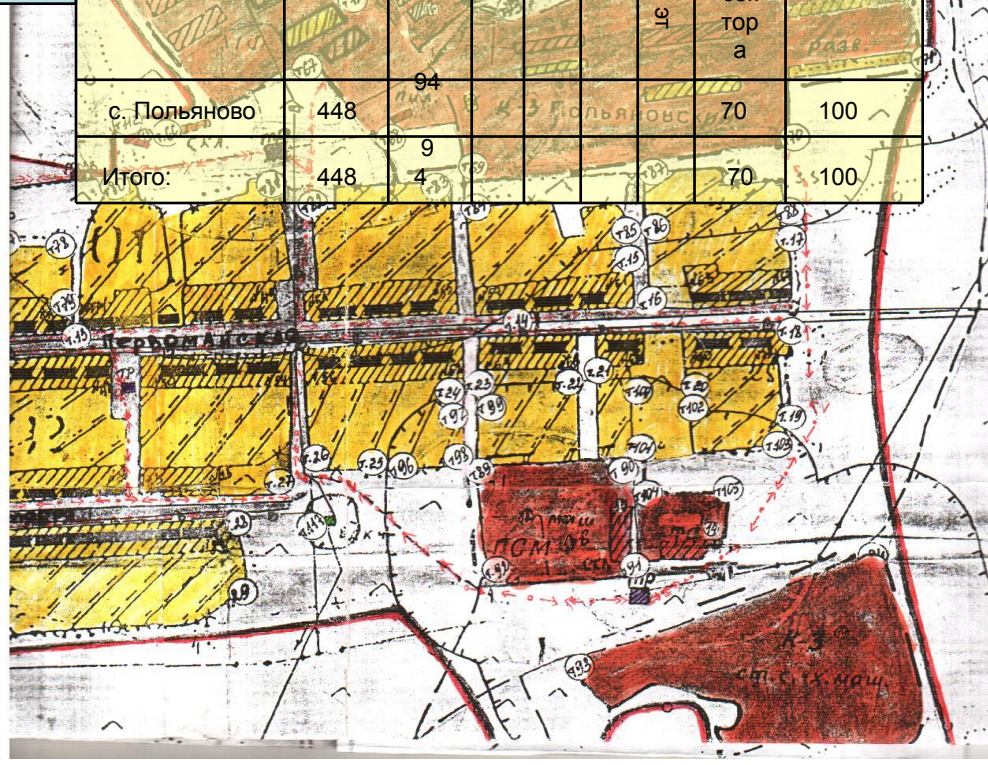
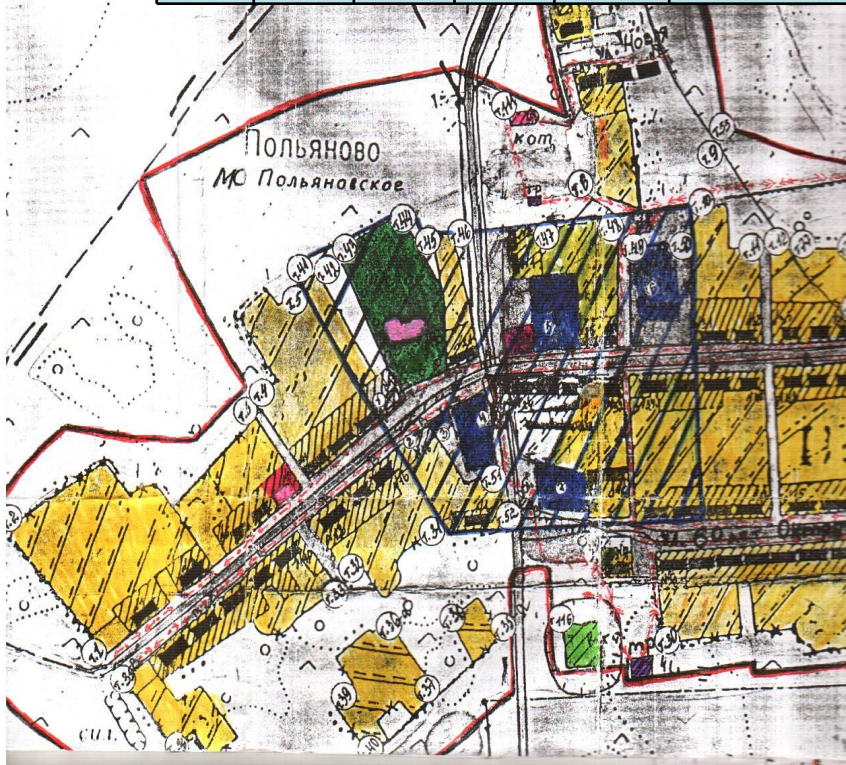
ПОЛЯНОВО

ТВЕРЖДАЮ:
» *ф.в.а.а.а.*
до: *М.В.Р.*

Статистика					Оценка риска возникновения ЧС
2009	2010	2011	2012	2013	
нет	нет	нет	нет	нет	маловероятно

Характеристика населенных пунктов

Населенный пункт	кол-во жителей	кол-во жилых домов			% изн осаж по сектор а	% негазофицированного жилья
		Всего	2 эт.	3-5 эт.		
с. Поляново	448	94			70	100
Итого:	448	94	4		70	100

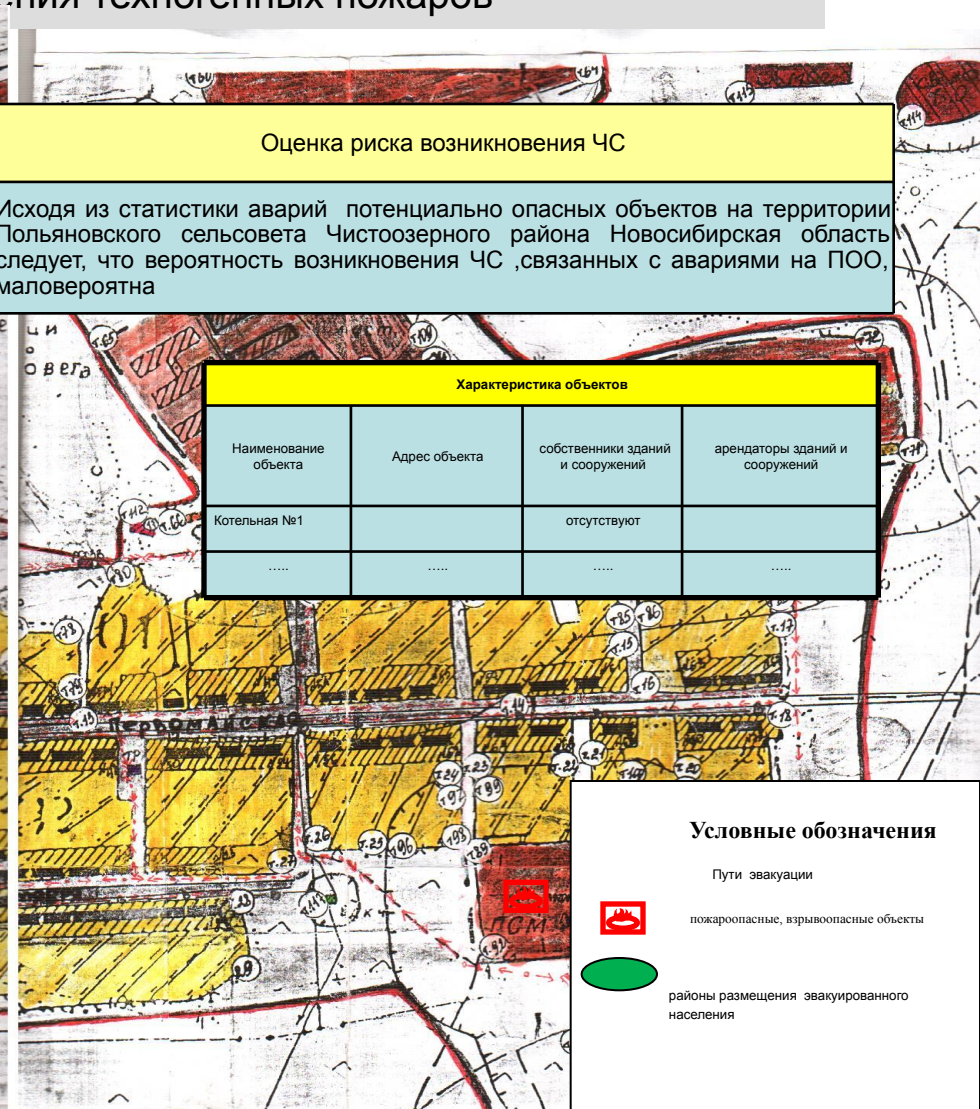
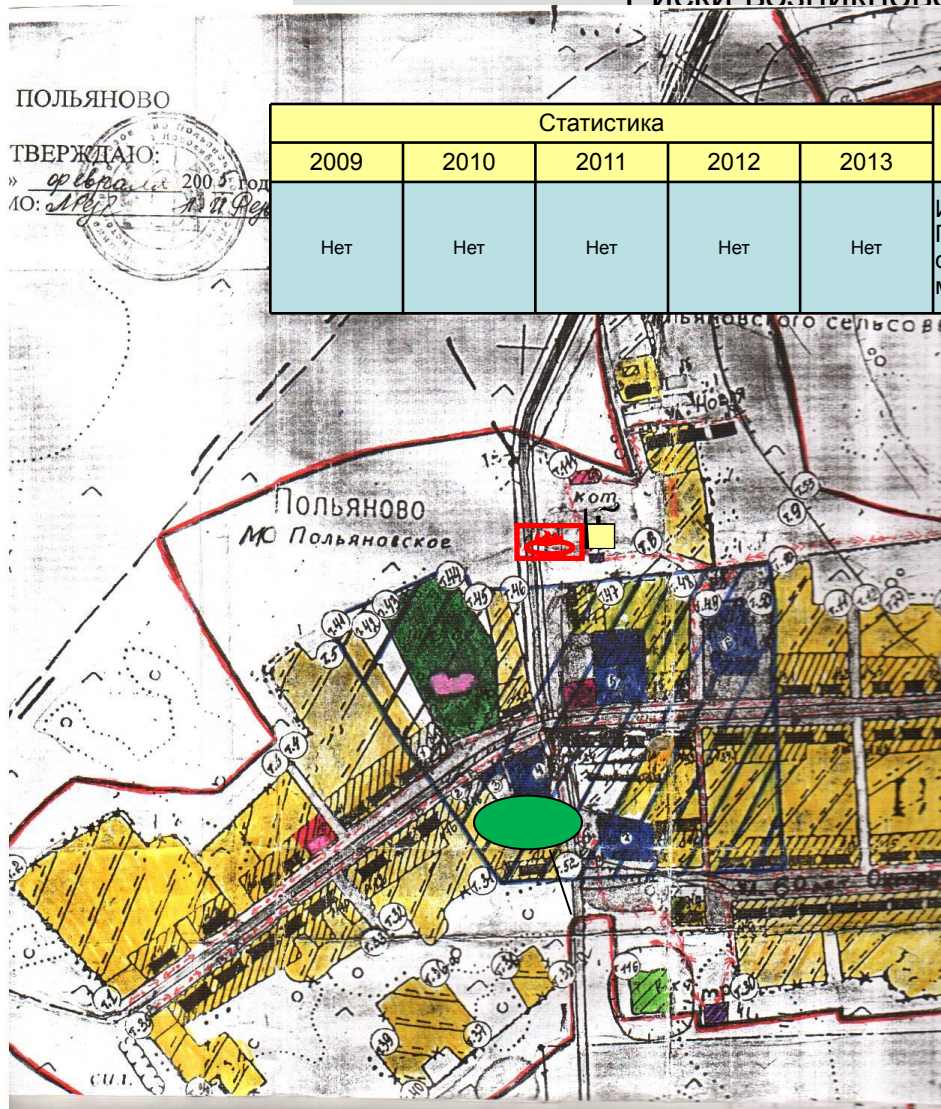


РИСКИ ВОЗНИКНОВЕНИЯ ПОЖАРОВ



Паспорт территории Поляновского сельсовета Чистоозерного района Новосибирской области

Риски возникновения техногенных пожаров



ПОЛЯНОВО
ТВЕРЖДАЮ:
» 09.06.2013 г. 2005 год
ЛО: М.П. [Signature]

Статистика					Оценка риска возникновения ЧС
2009	2010	2011	2012	2013	
Нет	Нет	Нет	Нет	Нет	Исходя из статистики аварий потенциально опасных объектов на территории Поляновского сельсовета Чистоозерного района Новосибирская область следует, что вероятность возникновения ЧС ,связанных с авариями на ПОО, маловероятна

Характеристика объектов			
Наименование объекта	Адрес объекта	собственники зданий и сооружений	арендаторы зданий и сооружений
Котельная №1		отсутствуют	
.....

Условные обозначения

- Пути эвакуации
- пожароопасные, взрывоопасные объекты
- районы размещения эвакуированного населения

ИНФОРМАЦИОННО-СПРАВОЧНЫЕ МАТЕРИАЛЫ



Паспорт территории Поляновского сельсовета Чистоозерного района Новосибирской области

Информационно-справочные материалы по нештатным аварийно-спасательным формированиям

ПОЛЯНО

ТВЕРЖДАЮ:

» 07.08.2007 г. 2007 год
 ЛО: М.В.Р. № 17/07/07

№ п/п	Наименование подразделений	Кол-во подразделений	Силы и средства	
			Личный состав (чел.)	Техника (ед.)
1	НАСФ Группа ветеринарного контроля	1	3	-
2	НАСФ Группа фитопатологического контроля	1	4	3
3	НАСФ Санитарный пост	1	4	1
4	НАСФ Звено по обслуживанию укрытий	1	4	3
5	НАСФ группа охраны общественного порядка	1	16	4
6	НАСФ противопожарное отделение	1	6	2
Итого:		6	37	13

Дополнение к таблице: Заключено СОГЛАШЕНИЕ о взаимодействии ПЧ - 75 по охране Чистоозерного района, Поляновского сельсовета, к-за «Поляновский», Романовского сельсовета, к-за «Романовка», Ишимского сельсовета, к-за «Ишимский» ПРИ ЛИКВИДАЦИИ ПОЖАРОВ В НАСЕЛЕННЫХ ПУНКТАХ НА ТЕРРИТОРИИ Поляновского сельсовета.

Паспорт территории Полянковского сельсовета Чистоозерного района Новосибирской области

Информационно-справочные материалы по силам и средствам пожарной охраны

СОСТАВ СИЛ И СРЕДСТВ пожарной охраны Полянковского сельсовета Чистоозерного района Новосибирской области

№ п/п	Наименование гарнизона	ГПС		ВПО		Всего	
		Кол-во л/с, чел.	Кол-во пож. авт., ед.	Кол-во л/с, чел.	Кол-во пож. авт., ед.	Кол-во л/с, чел.	Кол-во пож. авт., ед.
1	ПЧ – 75 (по Чистоозерному району)	3	1			3	1
2	Добровольная пожарная охрана			5	4	5	4

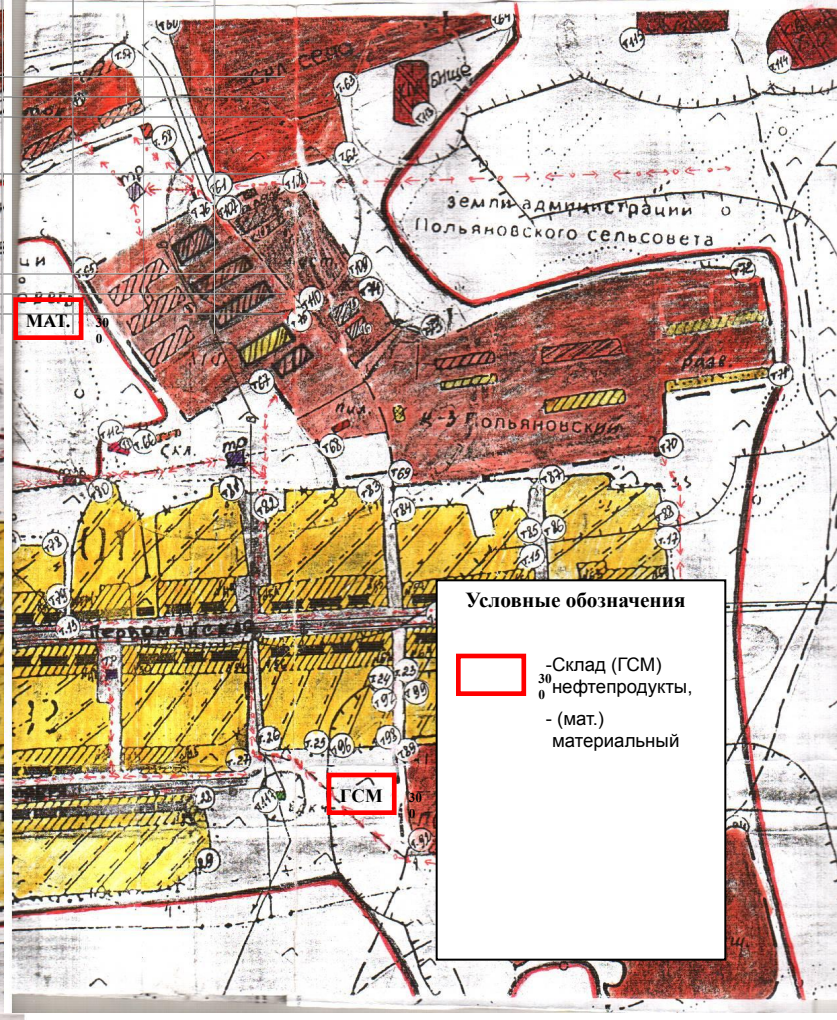
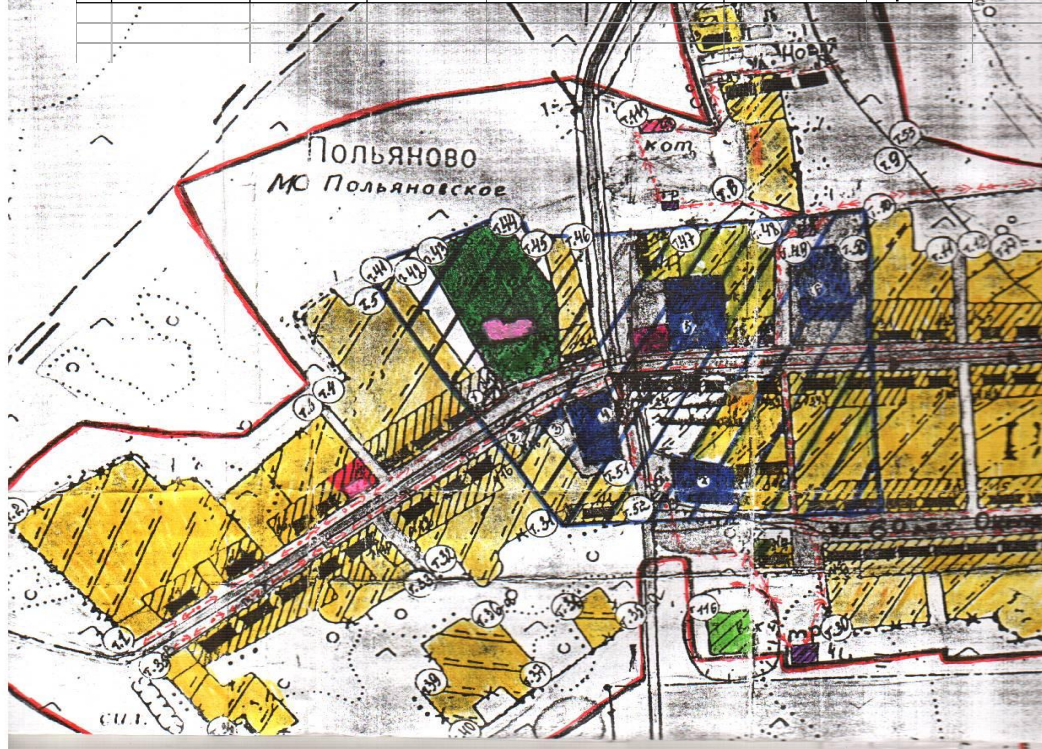
Дополнительно к таблице:

Паспорт территории Поляновского сельсовета Чистоозерного района Новосибирской области

Информационно-справочные материалы по резервам финансовых и материальных средств

ПОЛ Наличие резервов материальных ресурсов для ликвидации чрезвычайных ситуаций природного и техногенного характера объектов экономики Поляновского сельсовета Чистоозерного района Новосибирской области

№ п/п	Наименование объекта экономики	Ведомственная принадлежность	МАТЕРИАЛЬНЫЕ СРЕДСТВА				ГСМ СТРОЙ МАТЕРИАЛЫ И ДР
			ФИНАНСОВЫЕ	ПРОДОВОЛЬСТВИЕ	ВЕЩЕВОЕ ИМУЩЕСТВО	МЕДИЦИНСКОЕ ИМУЩЕСТВО	
1	с.Поляново	МПС	100 тыс.р.				0,881т ГСМ, 3,1куб.м. строймат.



Условные обозначения

-Склад (ГСМ) нефтепродукты,

- (мат.) материальный