



Mercedes-Benz



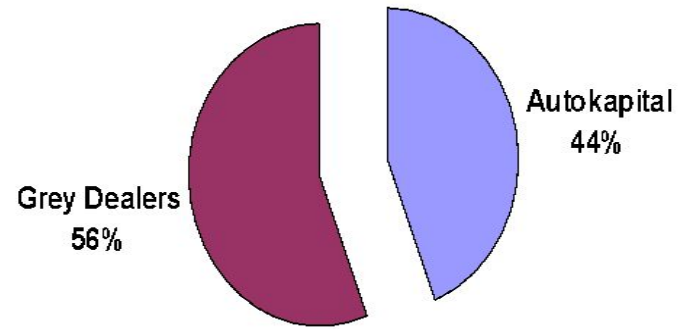
## Таможенный союз в рамках ЕвразЭС: основные риски для автомобильного бизнеса

Мария Морозова, ЗАО «Мерседес-Бенц РУС»



# Параллельный импорт

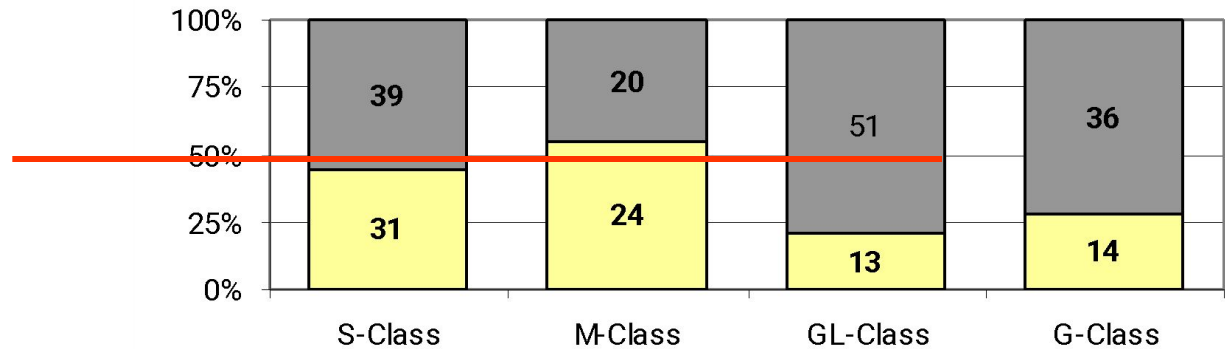
	Autokapital	Grey Dealers	Total import
A-Class	2		2
B-Class	1	1	2
C-Class	17	2	19
E-Class	28	6	34
S-Class	31	39	70
CL-Class	1	8	9
SL-Class	1	2	3
SLK-Class	1		1
CLS-Class	1	2	3
GLK-Class	6	10	16
G-Class	14	36	50
GL-Class	13	51	64
ML-Class	24	20	44
R-Class	0	1	1
Maybach	1		1
	141	178	319



Main models grey import of

MB

Official sales Grey Import





## Вопросы для размышления

Nr.	Риски	Пример
1.	Параллельный импорт новых а/м через Беларусь	Массовый завоз авто до 1 янв 2010 в Беларусь
2.	Параллельный импорт подержанных через Беларусь	Скопление старых дешёвых а/м в Беларуси
3.	Контрафактные запчасти из Китая через Казахстан	Иной контрафактный импорт из Китая уже завозится
4.	Техрегламент – единственный представитель для сертификации	ФАС, обращение независимых дилеров, затишье
5.	Необходимость генеральному импортёру становиться единым импортёром для ТС	Соответствующие планы прорабатываются стратегическими департаментами
6.	Реестр правообладателей - ФТС	? Работал для России, будет ли работать для ТС
7.	Позиция российских органов власти – конкуренция как преимущество	Коррупционные экономики
8.	GR-щики государств таможенного союза – необходимость консолидации ресурсов	Отыгрывание тамож пошлин, принятых Россией для ВТО
9.	Резкое падение сборов ФТС и риск, что ФТС будет «добирать» за счёт нас	Встреча в ФТС по поводу корректировки тамож стоимости



## Спасибо!

Мария Морозова  
Руководитель департамента  
по связям с государственными и  
общественными структурами  
ЗАО «Мерседес-Бенц РУС»

[Maria.Morozova@daimler.com](mailto:Maria.Morozova@daimler.com)