



МЕГАФОН

Будущее зависит от тебя

Услуга «Мобильный дозор»

ГЛОНАСС (ГЛОбальная НАвигационная Спутниковая Система)- российская система спутниковой навигации.

Факты

- Развитие ГЛОНАСС осуществляется в рамках федеральной программы Правительства РФ.
- Действие ГЛОНАСС обеспечивается 24 спутниками.
- Система позволяет определять местонахождение объектов с точностью до 1 метра на поверхности Земли и водной акватории.

Правовые аспекты

- Закон «О навигационной деятельности» от 12 февраля 2009 г.
Предусматривает использование ГЛОНАСС в интересах обороны и безопасности РФ, различных отраслях экономики и международного сотрудничества.
- Постановление Председателя Правительства РФ «Об оснащении транспортных, технических средств и систем аппаратурой спутниковой навигации ГЛОНАСС или ГЛОНАСС/GPS» от 25 августа 2008 г.
- Указ Президента РФ «Об использовании глобальной навигационной спутниковой системы ГЛОНАСС в интересах социально-экономического развития Российской Федерации» от 17 мая 2007 г.

Услуга «Мобильный дозор»-

предоставляет Корпоративным клиентам возможность мониторинга движения и других параметров объектов в режиме реального времени, а также возможность оперативного управления системами объекта и маршрутом движения.

Услуга предоставляется совместно с ЗАО «ЕНДС».



- Услуга мониторинга действует на базе глобальных навигационных спутниковых систем ГЛОНАСС /GPS.
- Услуга диспетчеризации основана на беспроводной передаче данных в мобильных сетях- GPRS/EDGE.
- Действует в роуминге.



Городская логистика службы доставки/дистрибуции

- Контроль соблюдения маршрута
- Контроль графика подачи машин под загрузку/разгрузку
- Контроль пробега и условий перевозки



Городской автотранспорт Службы такси, автобусные парки и т. п.

- Определение статуса автомобиля
- Прием и ведение заявок на обслуживание
- Работа с бортами/водителями/операторами (учет различных параметров)



Специализированные компании строительные, нефтегазовые, С/Х

- Контроль объема выполненных работ
- Контроль параметров специальной техники
- Контроль расхода топлива



Службы инкассации

- Оперативное реагирование на тревожные события
- Отслеживание отклонений от маршрута
- Анализ работы инкассаторской службы

Мониторинг местоположения транспорта и его параметров

- Отображение местоположения транспорта на карте on-line (в режиме реального времени)
- Запись информации в «черный ящик»: скорость движения, пройденное расстояние, счетчик моточасов, расход топлива и т.п.
- Срабатывание «тревожной кнопки»



Диспетчеризация

- Информация о транспортных средствах (координаты, показания датчиков, путевые и аппаратные события) передается в Диспетчерский центр
- Оперативное реагирование на заданные события
- Оперативное реагирование на срабатывание «тревожной кнопки»



Формирование отчетов

- Формирование отчетов по различным параметрам объектов и маршрутов движения
- Экспорт данных в программы бухгалтерского учета



Внедрение на предприятиях системы мониторинга и диспетчеризации транспортных средств позволяет:

Сократить затраты предприятия от 15% до 30% за счет:

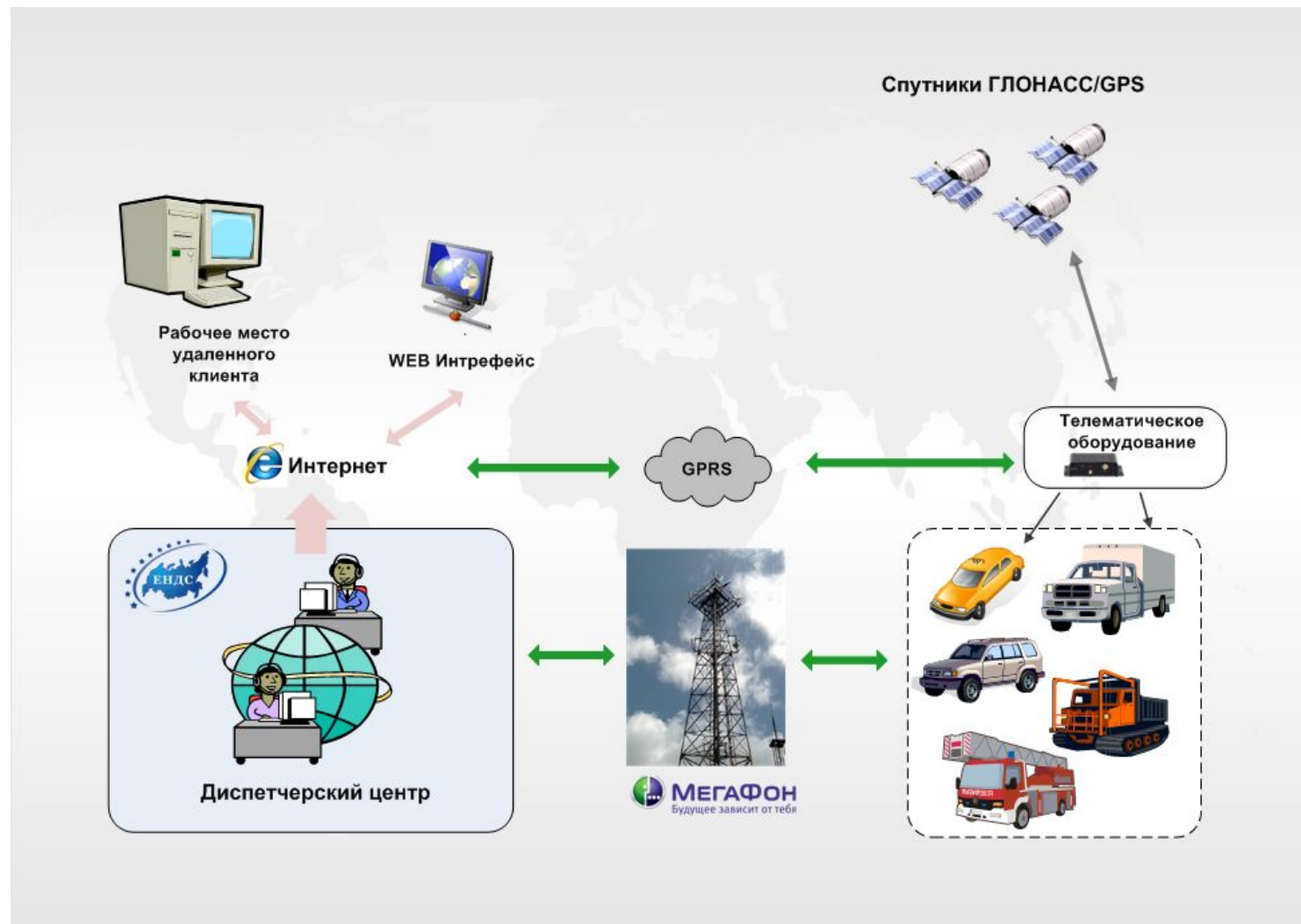


- Оптимизации транспортных потоков
- Контроля целевого использования служебного транспорта
- Контроля правильности эксплуатации транспорта

Обеспечить оптимизацию бизнес-процессов и безопасность движения транспорта за счет:

- Отслеживания отклонений от маршрута, тревожных событий и срабатывание «тревожной кнопки»
- Оперативного реагирования на заданные события
- Повышения водительской дисциплины.

Мобильный дозор: Схема работы



Для подключения услуги «Мобильный дозор» Корпоративному клиенту необходимо:

1. Обратиться в представительство ОАО «МегаФон» и заключить Дополнительное соглашение к Договору об оказании услуг подвижной связи на предоставлении услуги «Мобильный дозор».
2. Обратиться в представительство ЗАО «ЕНДС» и заключить Договор на приобретение оборудования.

После этого ЗАО «ЕНДС» монтирует на транспортные объекты Корпоративного клиента специальное бортовое GPS-оборудование со встроенными SIM-картами и устанавливает специализированное программное обеспечение.

Услуга предусматривает использование специального тарифного плана
«Мобильный дозор»



Абонентская плата за услугу составляет 800 руб./мес.

В абонентскую плату включено:

Направление	Включенный объем	Стоимость при превышении включенного объема (руб. с НДС)
Исходящие СМС по РФ	20 шт.	1,00
GPRS-Internet*	5 Mb	7,00

*Округление GPRS-Internet трафика- 2 Кб

На данный момент услуга «Мобильный дозор» действует в следующих региональных компаниях ОАО «МегаФон»:

- **Северо-Западный филиал ОАО «МегаФон»**

Санкт-Петербург и Ленинградская область, Архангельская обл., Вологодская обл., Калининградская обл., Мурманская обл., Новгородская обл., Псковская обл., Ненецкий авт. округ, Республика Карелия.

- **ЗАО «Мобиком-Новосибирск»**

Новосибирская обл., Омская обл., Томская обл., Кемеровская обл., Республика Алтай, Алтайский край, Красноярский край, Республика Тыва, Республика Хакасия, Усть-Ордынский Бурятский авт. округ, Агинский Бурятский авт. округ.

- **Южный филиал ЗАО «Мобиком-Центр»**

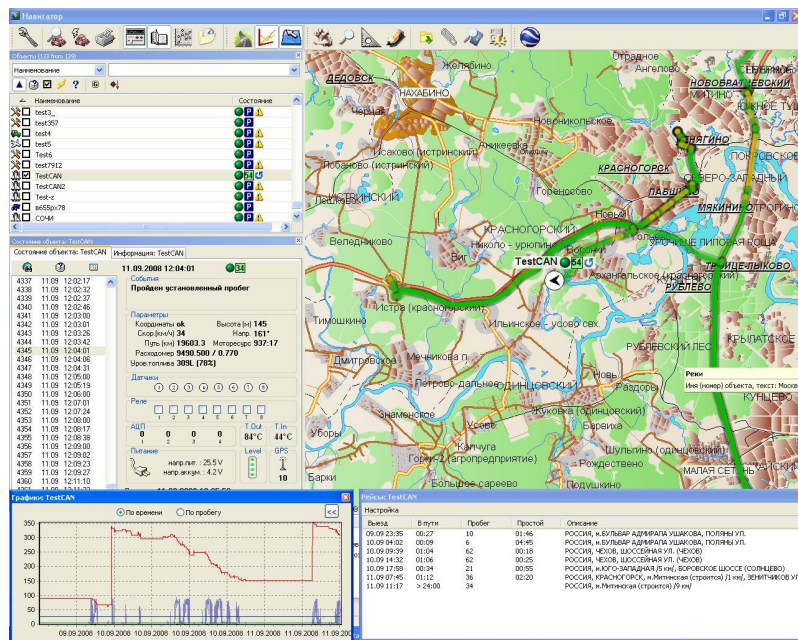
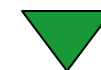
Белгородская обл., Воронежская обл., Липецкая обл., Тамбовская обл.

Запуск услуги «Мобильный дозор» по всей территории РФ- 1 июля.

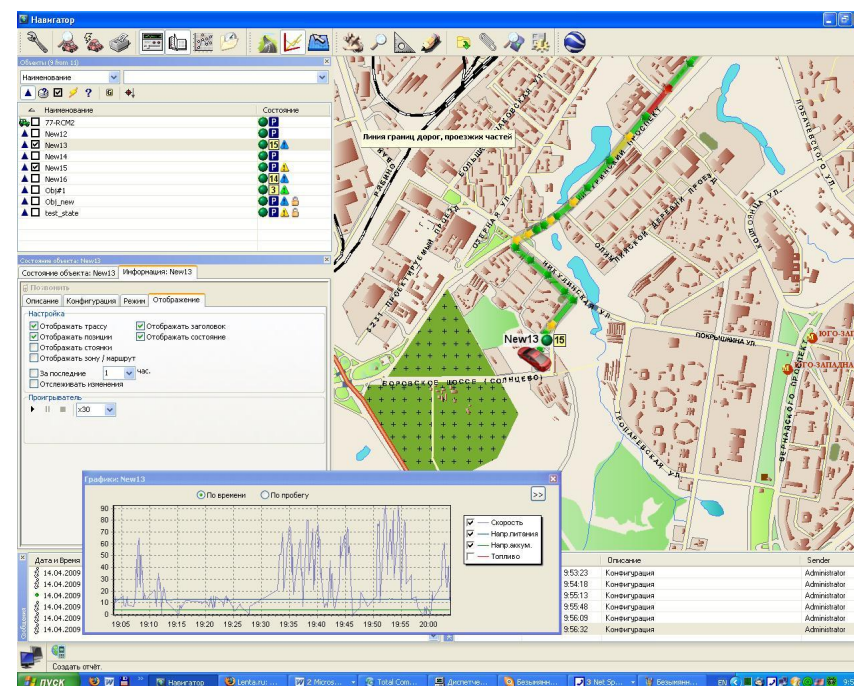


Навигационно-телематическая спутниковая система «Навигатор-С»

График скорости и маршрут движения

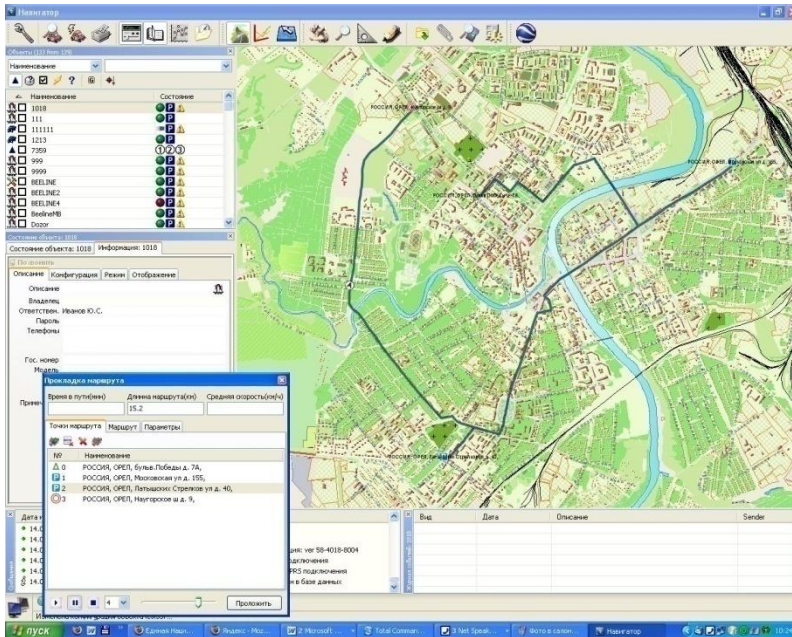


Основное окно программы «Навигатор-С»



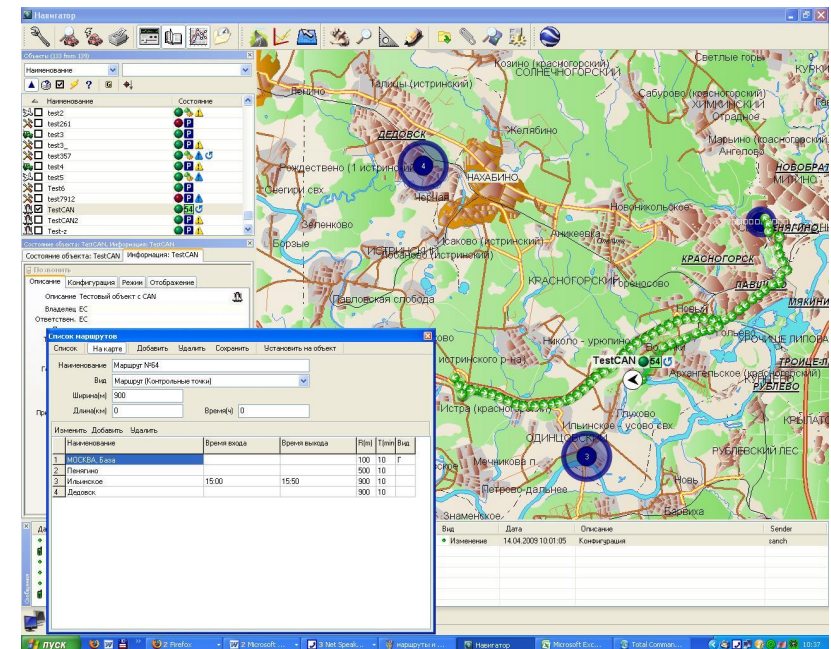


Навигационно-телематическая спутниковая система «Навигатор-С»



Прокладка маршрутов

Маршруты и контрольные точки





Навигационно-телематическая спутниковая система «Навигатор-С»



Отчет "Расход топлива по показаниям датчика уровня"

За период с 08.09.2008 00:00 по 08.09.2008 00:00

Таблица с данными о состоянии топлива в баке:

Уровень топлива	Средняя скорость	Объем топлива	Средняя температура двигателя	Расход топлива на 100 км	Расход топлива на 1 км	Средняя температура двигателя	Средняя температура двигателя	Средняя температура двигателя
100%	100%	100%	100%	100%	100%	100%	100%	100%

Таблица с данными о расходе топлива по датам:

Дата	Пробег	Моторесурс	Средняя температура двигателя	Средняя температура двигателя	Средняя температура двигателя	Средняя температура двигателя	Средняя температура двигателя
08.09.2008	10000	10000	100%	100%	100%	100%	100%

График: Расход топлива по времени

Фото из салона транспортного средства



Список объектов:

- Bus
- Autobus1
- Autobus2
- MTS_8925
- MTS_8943
- MTS_8631
- MT_wi_01
- MT_wi_02
- Ma_01
- Ma_02
- Ma_03
- Ma_04
- Ma_05
- Ma_06
- MT100
- TL_01
- TL_02
- TL_03
- TL_04
- TL_05
- TL_06
- Sensor1

Состояние объекта: Автобус1

Вид: Navigator MTA 8000

Phones: +79102002386, +79102002386

Дата: 30.03.2007 17:12:45

Полученные сообщения:

- 30.03.2007 17:12:45 Received data from 0120000284166 and 0x00000011 at 30.03.2007 13:10:01 | 32 05 F4 00 81 3F 0A 14 0F D8 2C F7 0F C3 4A FE 12 3A 86 05 0C 00 00 00 86 09 08 44 D4 9F EE 00 FF 00 FF 00 00 00 00 89 29 46 7F
- 30.03.2007 17:12:51 Received data from 0120000284323 and 0x00000011 at 30.03.2007 13:10:08 | 32 05 86 00 81 3F 0F D8 2B 0C 0F C6 47 12 3A 86 E8 05 01 00 A4 1B 73 3A 46 A4 F4 3C 00 7F 00 00 00 00 01 29 45 7F 1C

Отчет расхода топлива





Устройства терминальные программируемые на базе ГЛОНАСС/GPS модуля определения координат



Стоимость оборудования составляет от 12800р. до 23000р. в зависимости от функциональных возможностей и модулей приемников спутниковых сигналов (GPS/ГЛОНАСС).

Вопросы?

СПАСИБО ЗА ВНИМАНИЕ!
