

**ПАСПОРТ ТЕРРИТОРИИ
ТРУБАЧЕВСКОГО СЕЛЬСКОГО ПОСЕЛЕНИЯ
ШЕГАРСКОГО РАЙОНА
ТОМСКОЙ ОБЛАСТИ**

Содержание

1. Общая информация (характеристика)	3
2. Риски возникновения ЧС на транспорте	8
2.1. Риски возникновения ЧС на объектах автомобильного транспорта	9
2.1. Риски возникновения ЧС на объектах железнодорожного транспорта	11
2.3. Риски возникновения ЧС на объектах морского транспорта	14
2.4. Риски возникновения ЧС на объектах речного транспорта	18
3. Риски возникновения ЧС на потенциально опасных объектах	21
3.1 Риски возникновения аварий на ХОО	22
3.2. Риски возникновения аварий на РОО	25
3.4. Риски возникновения аварии на системах ЖКХ	28
3.5. Риски возникновения аварий на электросетях	31
3.8. Риски обрушения зданий, сооружений, пород.	35
4. Риски возникновения пожаров	37
4.2. Риски возникновения техногенных пожаров	38
7. Информационно-справочные материалы	41
7.2. Информационно-справочные материалы по поисково-спасательным, аварийно-спасательным и нештатным аварийно-спасательным формированиям	42
7.3 Информационно-справочные материалы по силам и средствам пожарной охраны	44
7.4. Информационно-справочные материалы по резервам финансовых и материальных средств	46
7.5. Информационно-справочные материалы по системе телекоммуникаций	48

**ПАСПОРТ ТЕРРИТОРИИ
ТРУБАЧЕВСКОГО СЕЛЬСКОГО ПОСЕЛЕНИЯ ШЕГАРСКОГО РАЙОНА ТОМСКОЙ ОБЛАСТИ**

Общая информация



Акманаев Х.Н.
председатель КЧСиПБ
Телефон: 89618872700



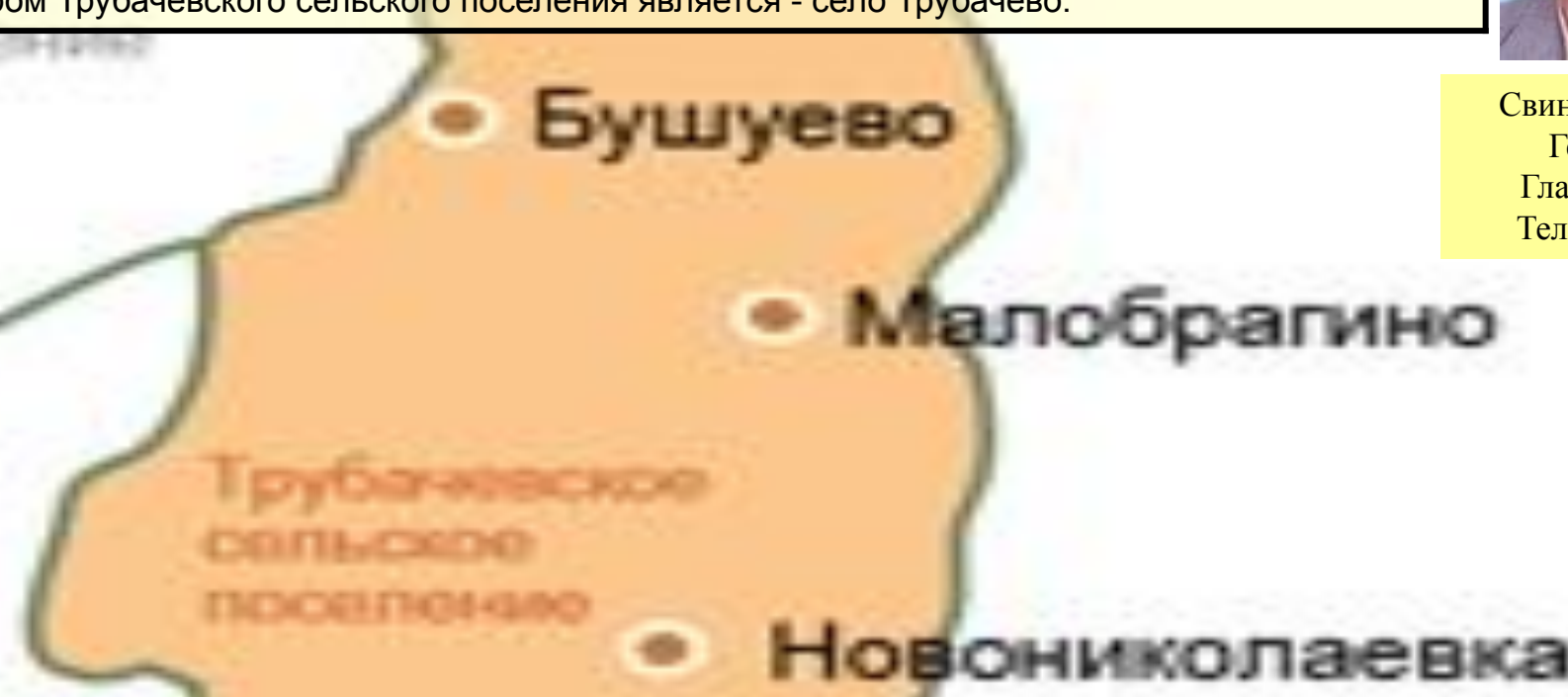
**Герб
Шегарского
района**

Сельское поселение	Территория га	Население чел.	Количество сел	Плотность нас.на 1 кв.км
Трубачевское		1199	5	

Административным центром Трубачевского сельского поселения является - село Трубачево.



**Свинцов Владимир
Геннадьевич**
Глава поселения
Тел.89627773472



РОВД	Козлов А.В.	Рабочий 83824722233 мобильный	Шегарская ЦРБ	глав. Врач Калашников Е.В.	Приемная 8(38247) 21147
	Деж.часть	02		СПМ	03
РВК	Малайков Р.И.	Рабочий 83824722644 мобильный	ООО «ВОДОКАНАЛ» (ЖКХ)	Филипчук Л.В.	8(38247) 22033
ГУ «13 ПЧ ФПС по Томской области»	Манеев С.Г.	83824721055	ОГУП «ШЕГАРСКОЕ ДРСУ»	Маргерт В.Ф.	8(38247) 21540
ОПС №6 по Кожевниковского и Шегарского районам Томской области	Камеров А.В.	8(38244) 23252	ГУ МРУИИ №8 УФСИН РОССИИ по ТО	Козлитина Н.Н.	Рабочий 83824722798 мобильный
				Дежурный	83824722798

Общая информация

КЧС и ПБ	Председатель Акманов Х.Н	89618872700
Специалист по ГО ЧС	Мулява И.В.	89039551694



План

проведения тренировок и учений в сельском поселении муниципального образования «_____» район на 2010 г.

№ п/п	Планируемое мероприятие	Тема	Дата проведения	Руководитель	Основные недостатки	Оценка
Под руководством Главы муниципального района (Председателя КЧС)						
Под руководством начальника (заместителей) ГУ МЧС России по Томской области						
Под руководством начальника (заместителей) гарнизона пожарной охраны						

ПАСПОРТ ТЕРРИТОРИИ ТРУБАЧЕВСКОГО СЕЛЬСКОГО ПОСЕЛЕНИЯ ШЕГАРСКОГО РАЙОНА ТОМСКОЙ ОБЛАСТИ

Таблица рисков ЧС

Источники возникновения ЧС	Январь			Февраль			Март			Апрель			Май			Июнь			Июль			Август			Сентябрь			Октябрь			Ноябрь			Декабрь																	
	1-я декада	2-я декада	3-я декада	1-я декада	2-я декада	3-я декада	1-я декада	2-я декада	3-я декада	1-я декада	2-я декада	3-я декада	1-я декада	2-я декада	3-я декада	1-я декада	2-я декада	3-я декада	1-я декада	2-я декада	3-я декада	1-я декада	2-я декада	3-я декада	1-я декада	2-я декада	3-я декада	1-я декада	2-я декада	3-я декада	1-я декада	2-я декада	3-я декада																		
Бытовые пожары	Неисправность печного отопления и электронагревательных приборов						Нарушение правил пожарной безопасности						Создание резервов материальных средств, запасов ГСМ			Проверка оборудованных пожарных дружин и пожарных дружин			Реактивация Проверка жилых домов в населенных пунктах на предмет ПБ			Проверка объектов с/х назначения, садовых и дачных объектов, объектов летнего отдыха детей			Проверка готовности к занятиям объектов жилищно-коммунального хозяйства объектов ТЭК и ЖКХ при подготовке к отопительному сезону			Проверка объектов жилищного хозяйства			Проверка объектов и мест заделывания мест в производственных помещениях производственных мероприятий			Нарушение правил пожарной безопасности									Неисправность печного отопления и электронагревательных приборов								
ЖКХ	Аварии на тепловых и энергосетях, выход из строя котлов, недостаточный запас топлива (или отсутствие такого) на котельных и ТЭЦ; задолженности по оплате за электроэнергию												Комплектование орг. запасов, эксплуатация ТЭК и ЖКХ, аварийной техникой и нормативным запасом материалов для оперативного выполнения аварийно-восстановительных работ в осенне-зимний период			Сотасование плана завоа ТЭР			Проверка состояния ТЭЦ, тепловых сетей			Проверка готовности сил и средств, привлекаемых для ликвидации аварийных ситуаций на объектах ТЭК и ЖКХ			Получение актов готовности жилищного фонда, котельных, коммунальных сетей к эксплуатации в новом отопительном сезоне			Контроль выполнения плана завоа ТЭР			Аварии на тепловых и энергосетях, выход из строя котлов, недостаточный запас топлива (или отсутствие такого) на котельных и ТЭЦ; задолженности по оплате за электроэнергию																				
Санитарно-эпид. об-ва	ОРЗ, ГРИПП						Вакцинация населения			Вакцинация поголовья птицы			Антивирусная обработка территории			Клещевой энцефалит, грипп птицы						Проверка мест общественного питания, органов Роспотребнадзора			ОКИ, пищевые отравления, грипп птицы			Вакцинация населения																							
Гидрологическая об-ка	весеннее половодье																																																		
Функционирование автограсс	Сложное дорожное покрытие (гололед, снежный накат)						Плановый контроль нарушения ПДД			Информирование населения об обстановке на дорогах			Чере: СМИ и автомобильные системы ОКСИОН ведется пропаганда безопасности соблюдения правил дорожного движения.			Нарушение ПДД, большая загруженность трасс									Плановый контроль нарушения ПДД			Подъезд и участка дорог			информирование населения в СМИ о состоянии дорожного полотна			Сложное дорожное покрытие (гололед, снежный накат)																	
Воздушный транспорт	Авиакатастрофы																		Авиакатастрофы																																



**РИСКИ ВОЗНИКНОВЕНИЯ ЧС НА
ТРАНСПОРТЕ**

Северо-западный РЦ

Центральный РЦ

Приволжско

Дальневосточный РЦ

Сибирский

Риски возникновения ЧС на объектах автомобильного транспорта

Статистика					Оценка риска возникновения ЧС
2004	2005	2006	2007	2008	
ДТП	ДТП	ДТП	ДТП	ДТП	В результате низкого качества подготовки автовладельцев и постоянно увеличивающегося количества транспортных средств в поселении прогнозируется высокая вероятность возникновения ДТП на дорогах поселения



Метеоданные	
Температура, С	+22 °С
Осадки	нет
Направление и скорость ветра, м/с	юго-восточный, 1-3
Атмосферное давление, мм.рт.ст.	745 мм.рт.ст.
Облачность, балл	3

расчет сил и средств привлекаемых к ликвидации и оказанию помощи при ДТП

№ п/п	Наименование гарнизона	ГПС		Спас отряд		Всего	
		Кол-во л/с, чел.	Кол-во пож. авт., ед.	Кол-во л/с, чел.	Кол-во пож. авт., ед.	Кол-во л/с, чел.	Кол-во пож. авт., ед.
1	шегарский	66	11			66	11

Условные обозначения

- передвижной пост ДПС и зона ответственности
- №12 - районная (городская) больница с ук. номера и кол. коек
750
- участок дороги с наибольшим риском возникновения ДТП
- Вертолетны площадки
- Авария
- маршруты эвакуации пострадавших в ДТП в лечебные учреждения
- Авиационная разведка

Риски возникновения ЧС на объектах железнодорожного транспорта



Метеоданные	
Температура, С	+22 °С
Осадки	нет
Направление и скорость ветра, м/с	юго-восточный, 1-3
Атмосферное давление, мм.рт.ст.	745 мм.рт.ст.
Облачность, балл	3

Риски возникновения ЧС на объектах морского транспорта

Метеоданные	
Температура, С	+22 °С
Осадки	нет
Направление и скорость ветра, м/с	юго-восточный, 1-3
Атмосферное давление, мм.рт.ст.	745 мм.рт.ст.
Облачность, балл	3



НА ТЕРРИТОРИИ ТРУБАЧЕВСКОГО ПОСЕЛЕНИЯ, В СВЯЗИ С ОТДАЛЕННОСТЬЮ ОТ МОРСКИХ И РЕЧНЫХ СУДОХОДНЫХ ПУТЕЙ, МОРСКОГО ТРАНСПОРТА НЕТ

Риски возникновения ЧС на объектах речного транспорта

Метеоданные	
Температура, С	+22 °С
Осадки	нет
Направление и скорость ветра, м/с	юго-восточный, 1-3
Атмосферное давление, мм.рт.ст.	745 мм.рт.ст.
Облачность, балл	3



НА ТЕРРИТОРИИ ТРУБАЧЕВСКОГО ПОСЕЛЕНИЯ, В СВЯЗИ С ОТДАЛЕННОСТЬЮ ОТ РЕЧНЫХ СУДОХОДНЫХ ПУТЕЙ, РЕЧНОГО ТРАНСПОРТА НЕТ



**РИСКИ ВОЗНИКНОВЕНИЯ ЧС НА
ПОТЕНЦИАЛЬНО ОПАСНЫХ ОБЪЕКТАХ**

Риски возникновения аварий на ХОО

Метеоданные	
Температура, С	+22 °С
Осадки	нет
Направление и скорость ветра, м/с	юго-восточный, 1-3
Атмосферное давление, мм.рт.ст.	745 мм.рт.ст.
Облачность, балл	3



**НА ТЕРРИТОРИИ ТРУБАЧЕВСКОГО ПОСЕЛЕНИЯ
ХИМИЧЕСКИ-ОПАСНЫХ ОБЪЕКТОВ НЕТ**

Риски возникновения аварий на РОО

Метеоданные	
Температура, С	+22 °С
Осадки	нет
Направление и скорость ветра, м/с	юго-восточный, 1-3
Атмосферное давление, мм.рт.ст.	745 мм.рт.ст.
Облачность, балл	3



**НА ТЕРРИТОРИИ ТРУБАЧЕВСКОГО ПОСЕЛЕНИЯ
РАДИАЦИОННО-ОПАСНЫХ ОБЪЕКТОВ НЕТ**

**ПАСПОРТ ТЕРРИТОРИИ
ТРУБАЧЕВСКОГО СЕЛЬСКОГО ПОСЕЛЕНИЯ ШЕГАРСКОГО РАЙОНА ТОМСКОЙ ОБЛАСТИ**

Риски возникновения аварии на системах ЖКХ

Метеоданные	
Температура, С	+22 °С
Осадки	нет
Направление и скорость ветра, м/с	юго-восточный, 1-3
Атмосферное давление, мм.рт.ст.	745 мм.рт.ст.
Облачность, балл	3

Характеристика объектов ЖКХ			
Наименование объекта	Адрес объекта	Резервные линии теплоснабжения	Износ основного оборудования / теплосетей (в %)
Котельная школы	С. Трубачево	отсутствуют	90/60
Котельная школы	С. Малобрагино	отсутствуют	15/80



Условные обозначения	
	ТЭЦ
	Котельная
	Зона ответственности ТЭЦ
	Зона ответственности котельной
	Расположение сил
	Вертолетные площадки

Риски возникновения ЧС на электросетях

Метеоданные	
Температура, С	+22 °С
Осадки	нет
Направление и скорость ветра, м/с	юго-восточный, 1-3
Атмосферное давление, мм.рт.ст.	745 мм.рт.ст.
Облачность, балл	3



Риски обрушения зданий, сооружений, пород

Статистика					Оценка риска возникновения ЧС
2004	2005	2006	2007	2008	
нет	нет	нет	нет	нет	маловероятно

Метеоданные	
Температура, С	+22 °С
Осадки	нет
Направление и скорость ветра, м/с	юго-восточный, 1-3
Атмосферное давление, мм.рт.ст.	745 мм.рт.ст.
Облачность, балл	3



Условные обозначения

-  места дислокации сил и средств поиска и спасения (с указанием Ф.И.О. руководителя организации, номера телефона рабочего и мобильного, номер телефона дежурной смены);
-  Вертолетные площадки
-  Авио разведка
-  Возможны слабые, средние и полные разрушения
-  мосты
-  Больница городская (районная), в числителе - номер больницы, в знаменателе - число коек

№4
430

РИСКИ ВОЗНИКНОВЕНИЯ ПОЖАРОВ



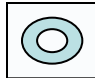





Риски возникновения техногенных пожаров

Статистика					Оценка риска возникновения ЧС
2004	2005	2006	2007	2008	
Нет	Нет	Нет	Нет	Нет	Исходя из статистики аварий в Трубачевском поселение следует, что вероятность возникновения ЧС ,связанных с авариями на ПОО, незначительна.



Метеоданные	
Температура, С	+22 °С
Осадки	нет
Направление и скорость ветра, м/с	юго-восточный, 1-3
Атмосферное давление, мм.рт.ст.	745 мм.рт.ст
Облачность, балл	3

Условные обозначения

-  Вертолетные площадки
-  Пути эвакуации
-  районы размещения эвакуированного населения
-  Авиационная разведка
-  маршруты движения к водоемам предназначенных для забора воды при тушении техногенных пожаров (их характеристика);
- места забора воды на водоемах при тушении техногенных пожаров
-  пожароопасные, взрывоопасные объекты



**ИНФОРМАЦИОННО-СПРАВОЧНЫЕ
МАТЕРИАЛЫ**

Северо-западный РЦ

Центральный РЦ

Приволжско

Дальневосточный РЦ

Сибирский

**ПАСПОРТ ТЕРРИТОРИИ
ТРУБАЧЕВСКОГО СЕЛЬСКОГО ПОСЕЛЕНИЯ ШЕГАРСКОГО РАЙОНА ТОМСКОЙ ОБЛАСТИ**

Информационно-справочные материалы по поисково-спасательным, аварийно-спасательным и нештатным аварийно-спасательным формированиям



№ п/п	Наименование подразделений	Силы и средства		
		Кол-во подразделений	Личный состав (чел.)	Техника (ед.)
1	ГУ «13 ПЧ ФПС»	1	45	8
2	ПАСС ГОУ «Управление ЗНЧС и ОПБ»	1	5	2
3	Энергетики	1	20	6
4	Коммунальная служба	3	46	14
5	Служба райгаза	1	22	4
6	Связь	1	30	6
7	Служба охраны общественного порядка и ГИБДД	1	151	15
8	Скорая медицинская помощь	1	16	4
	Итого:	10	335	59

**ПАСПОРТ ТЕРРИТОРИИ
ТРУБАЧЕВСКОГО СЕЛЬСКОГО ПОСЕЛЕНИЯ ШЕГАРСКОГО РАЙОНА ТОМСКОЙ ОБЛАСТИ**

Информационно-справочные материалы по силам и средствам пожарной охраны



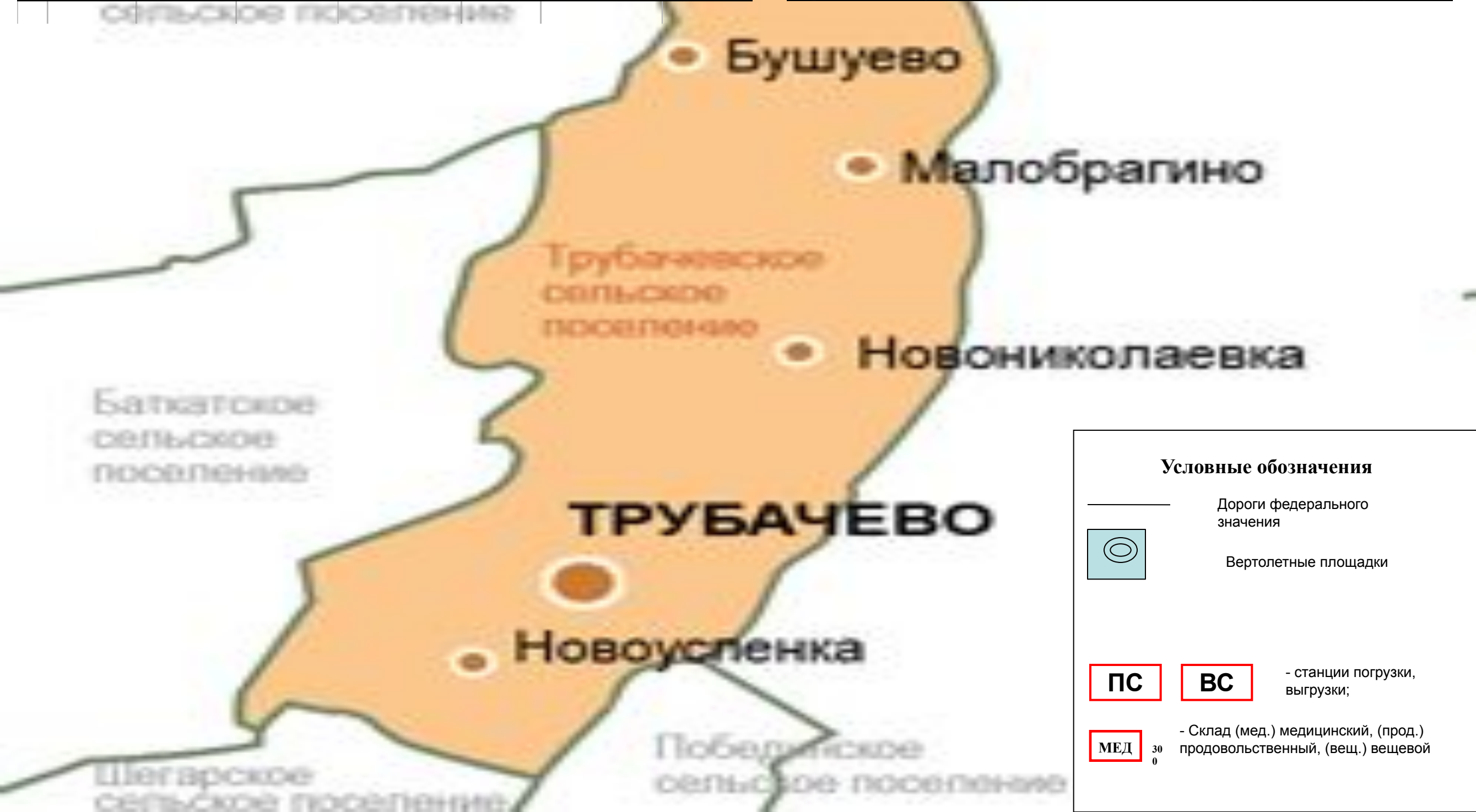
СОСТАВ СИЛ И СРЕДСТВ ТЕРРИТОРИАЛЬНОГО ГАРНИЗОНА СЕЛА МЕЛЬНИКОВО ТОМСКОЙ ОБЛАСТИ							
№ п/п	Наименование гарнизона	ГПС		ВПО		Всего	
		Кол-во л/с, чел.	Кол-во пож. авт., ед.	Кол-во л/с, чел.	Кол-во пож. авт., ед.	Кол-во л/с, чел.	Кол-во пож. авт., ед.
1	Шегарский	66	11			66	11

**ПАСПОРТ ТЕРРИТОРИИ
ТРУБАЧЕВСКОГО СЕЛЬСКОГО ПОСЕЛЕНИЯ ШЕГАРСКОГО РАЙОНА ТОМСКОЙ ОБЛАСТИ**

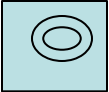
**Информационно-справочные материалы
по резервам финансовых и материальных средств**

№ п/п	Наименование объекта экономики	Ведомственная принадлежность	МАТЕРИАЛЬНЫЕ СРЕДСТВА				
			ФИНАНСОВЫЕ	ПРОДОВОЛЬСТВИЕ	ВЕЩЕВОЕ ИМУЩЕСТВО	МЕДИЦИНСКОЕ ИМУЩЕСТВО	ГСМ, СТРОЙ МАТЕРИАЛЫ И ДР.
1							

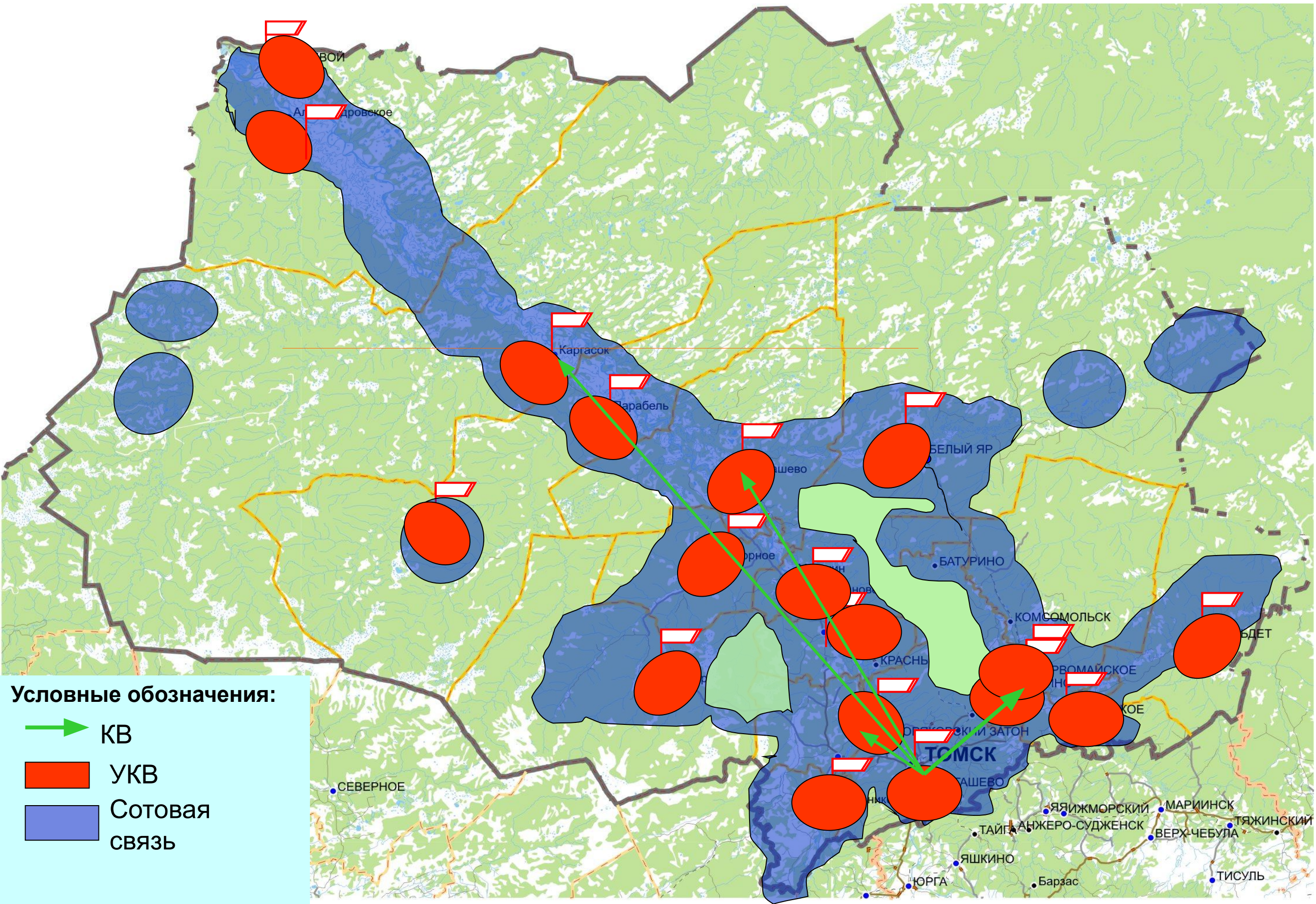
Наличие резервов материальных ресурсов для ликвидации чрезвычайных ситуаций природного и техногенного характера						
----- района						
№ п/п	Район	МАТЕРИАЛЬНЫЕ СРЕДСТВА				
		ФИНАНСОВЫЕ	ПРОДОВОЛЬСТВИЕ	ВЕЩЕВОЕ ИМУЩЕСТВО	МЕДИЦИНСКОЕ ИМУЩЕСТВО	ГСМ, СТРОЙ МАТЕРИАЛЫ И ДР.
1						



Условные обозначения

- Дороги федерального значения
-  Вертолетные площадки
- ПС** **ВС** - станции погрузки, выгрузки;
- МЕД** ₃₀⁰ - Склад (мед.) медицинский, (прод.) продовольственный, (вещ.) вещевой

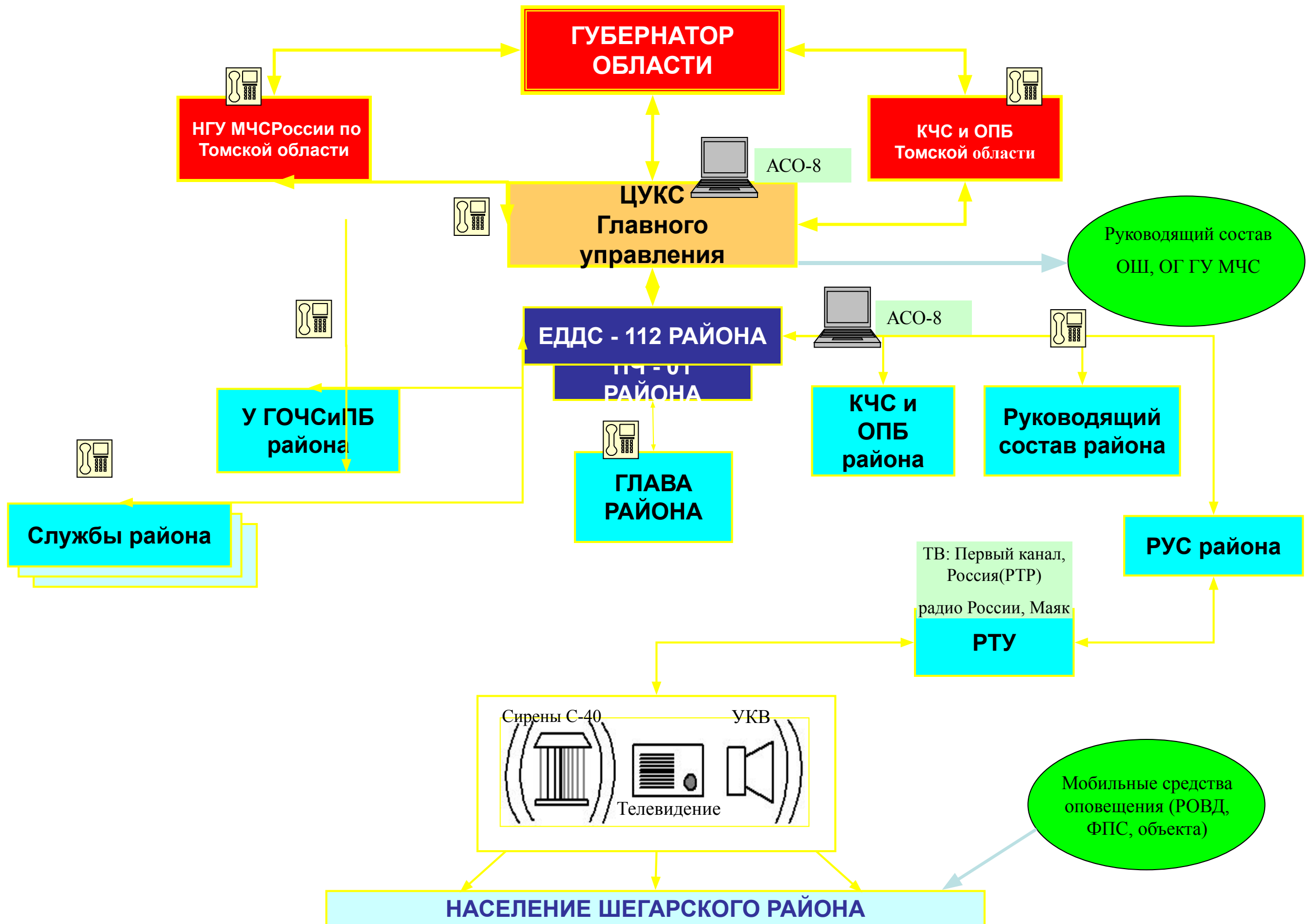
Зона покрытия КВ, УКВ и сотовой связи Томской области



Условные обозначения:

- KV
- UKV
- Сотовая связь

СХЕМА ОРГАНИЗАЦИИ ОПОВЕЩЕНИЯ ШЕГАРСКОГО РАЙОНА ТОМСКОЙ ОБЛАСТИ



ПРИЛОЖЕНИЕ К СХЕМЕ ОРГАНИЗАЦИИ ОПОВЕЩЕНИЯ И ИНФОРМИРОВАНИЯ НАСЕЛЕНИЯ ШЕГАРСКОГО РАЙОНА ТОМСКОЙ ОБЛАСТИ

№ п/п	Муниципальное образование	Место установки системы оповещения	Место нахождения аппаратуры оповещения	Ответственные за оповещение	Лицо, принимающее решение на оповещение (должность, адрес)	Тип аппаратуры оповещения									
						П-16 6	П-16 4	Р-4 13	АД У- ЦВ	5 Ф 88	ОК СИ ОН	Радио		Т В	Сотовая связь
												про вод ное	дв (св)		
1.	Шегарский район	Цех электросвязи	Шегарский районный узел связи (РУС) 636130, с. Мельниково, ул. Московская, 21	Дежурный по узлу электросвязи	Глава администрации, 636130, Томская область, Шегарский район, с. Мельниково, ул. Калинина, 51 Телефон: (38247) 21633, приемная 21833 Факс: (38247) 22604	-	-	-	-	-	-	+	++	+	МТС Томская обл., Мегафон Томская обл., Билайн Томская обл., Wellcom Томская обл.

ЭЛЕМЕНТОВ ОКСИОН В ШЕГАРСКОМ РАЙОНЕ ТОМСКОЙ ОБЛАСТИ НЕТ

ТОМСКОЙ ОБЛАСТИ НЕТ

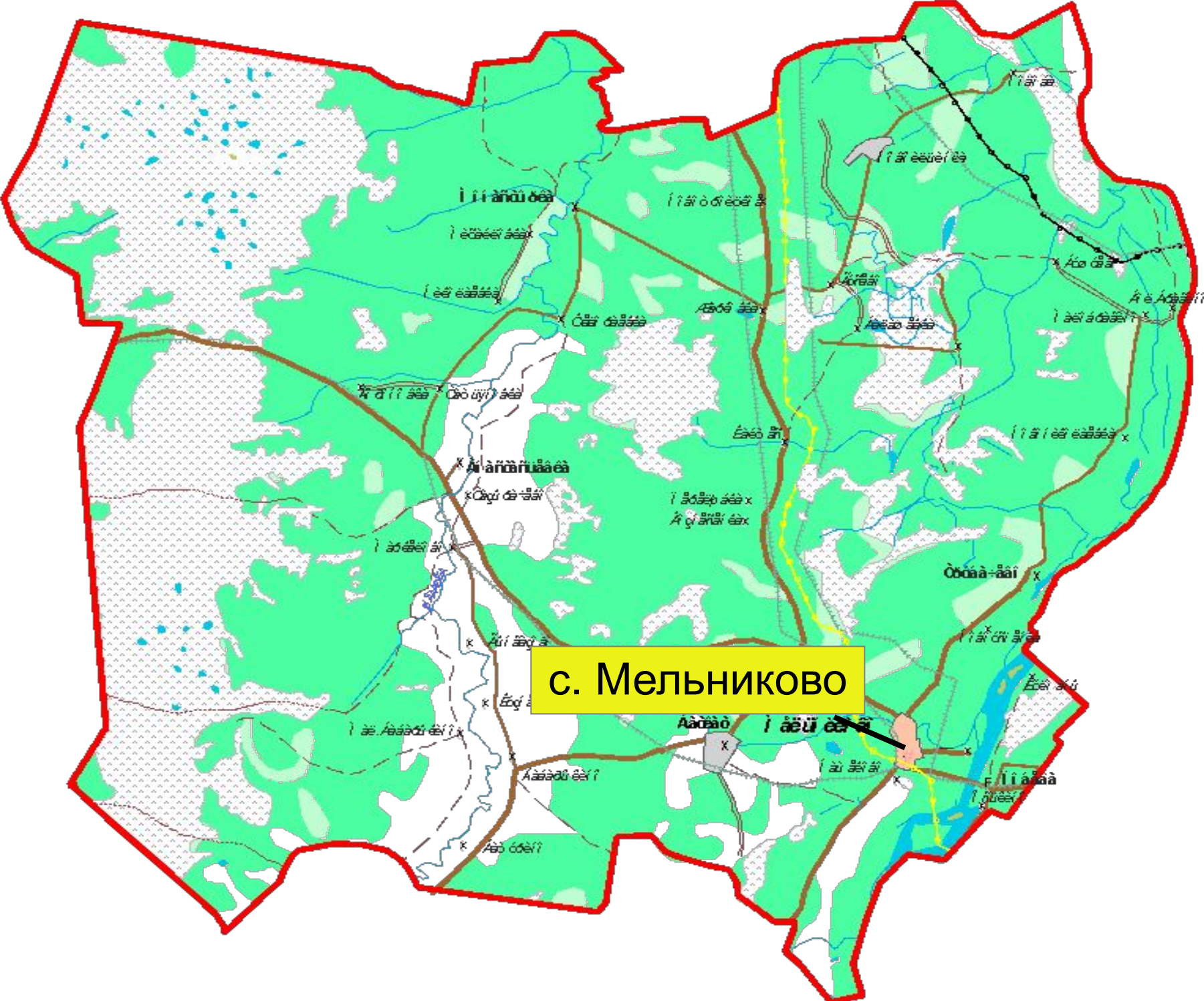
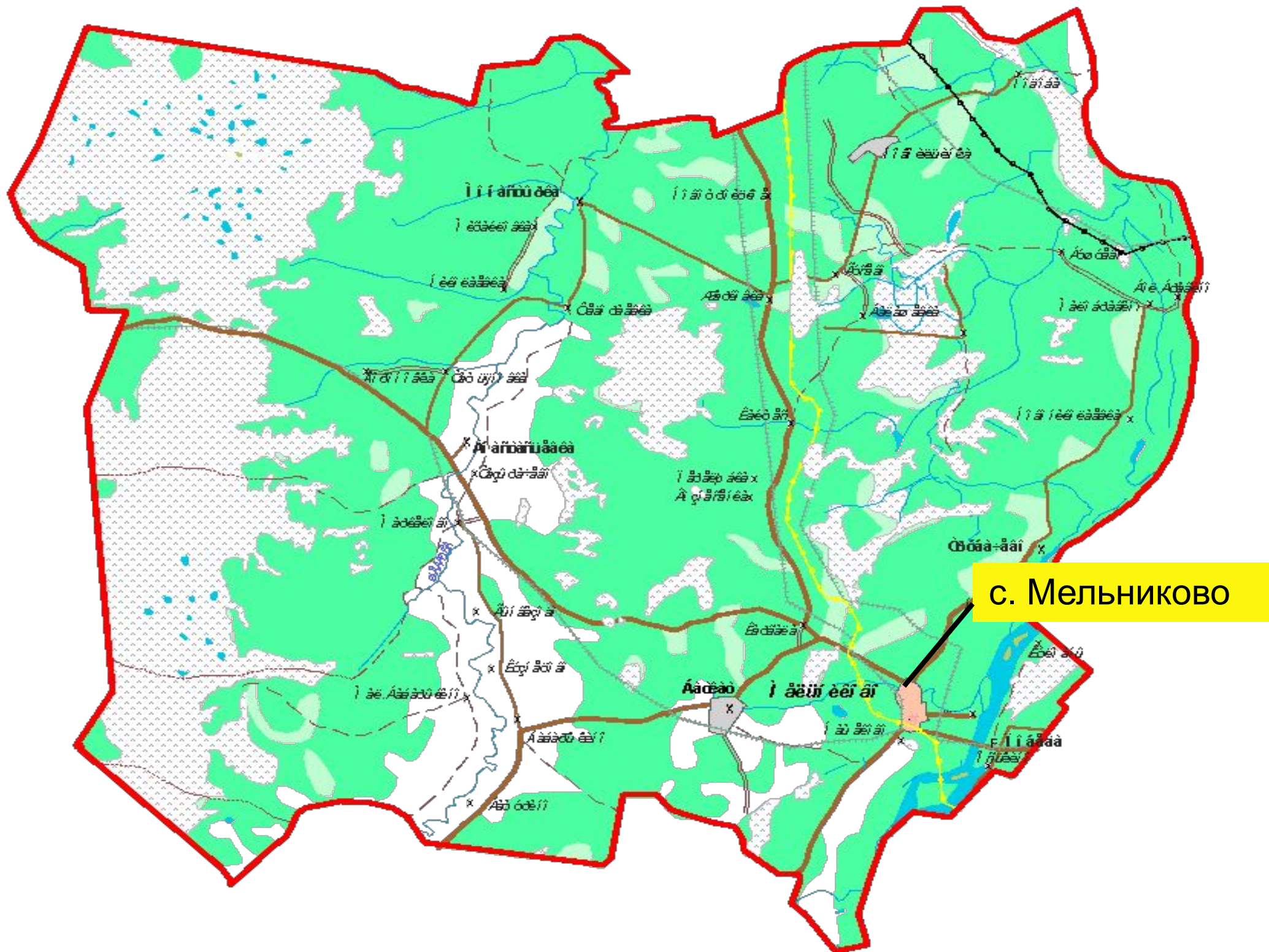


Таблица расположения мест аппаратуры оповещения и информирования населения Шегарского района Томской области

		Телефон	Телеграф	Автоматическая система		Автоматическая система оповещения должностных лиц АСО-8	Сотовая связь		Средства массовой			ОКСИОН
				P-413	П-166		сотовые операторы	соглашения	Радио		ТВ	
									проводное	эфирное		
Шегарский район	Лицо принимающее решение	Глава Шегарского района (на базе администрации Шегарского района, Томская область, с. Мельниково, ул. Калинина, д. 51)										
	Ответственный исполнитель	ОД	дежурный по связи	ОД	ОД	ОД						ОД МРИЦ
	Адрес и место установки аппаратуры	на базе администрации Шегарского района, Томская область, с. Мельниково, ул. Калинина, д. 51, тел. 8-382-47-2-18-33	Шегарский районный узел связи (РУС) 636130, с. Мельниково, ул. Московская, 21, тел. 8-382-	нет		нет	1. МТС Томская область 2. Билайн Томская область 3. Мегафон Сибирь 4. Wellcom Томская область	Есть со всеми операторами	"Радио России"	"Радио России", "Маяк"	"Россия"	-

Шегарский район Томской области не входит в 30-ти километровую зону при авариях на радиационно и химически опасных объектах области



**ПАСПОРТ ТЕРРИТОРИИ
ТРУБАЧЕВСКОГО СЕЛЬСКОГО ПОСЕЛЕНИЯ ШЕГАРСКОГО РАЙОНА ТОМСКОЙ ОБЛАСТИ**

Информационно-справочные материалы по системе телекоммуникаций

