

# «ГРУППА - КАПИТАЛ»

Работать с нами выгодно.

# О КОМПАНИИ

Общество с ограниченной ответственностью «Группа-Капитал» создана в 2011 году с целью объединения нескольких организаций, осуществляющие свою деятельность на рынке туристических услуг, юридических, а также на рынке автомобильного бизнеса в области продажи автомобилей с пробегом:

- «Капитал-авто»
- «Капитал-туризм»
- «Группа - Капитал-юридический отдел»
- Полиграф и психоанализ

Штат компании состоит только из высококвалифицированных специалистов, во всех направлениях деятельности компании.

# СОТРУДНИКИ



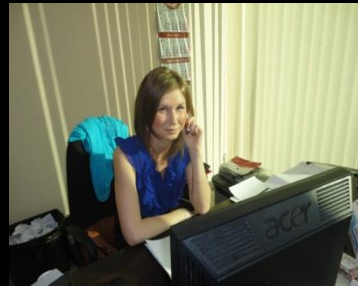
Черемных Андрей Николаевич -  
Учредитель  
Тел: +7(963)036-11-11



Курмачев Вячеслав Юрьевич –  
Генеральный директор  
Тел: +7(922)037-44-55



Дмитриев Алексей –  
Руководитель направления  
Авто  
Тел: 201-77-27



Арбузова Дарья –  
Руководитель Юридического  
отдела  
Тел: 201-77-27

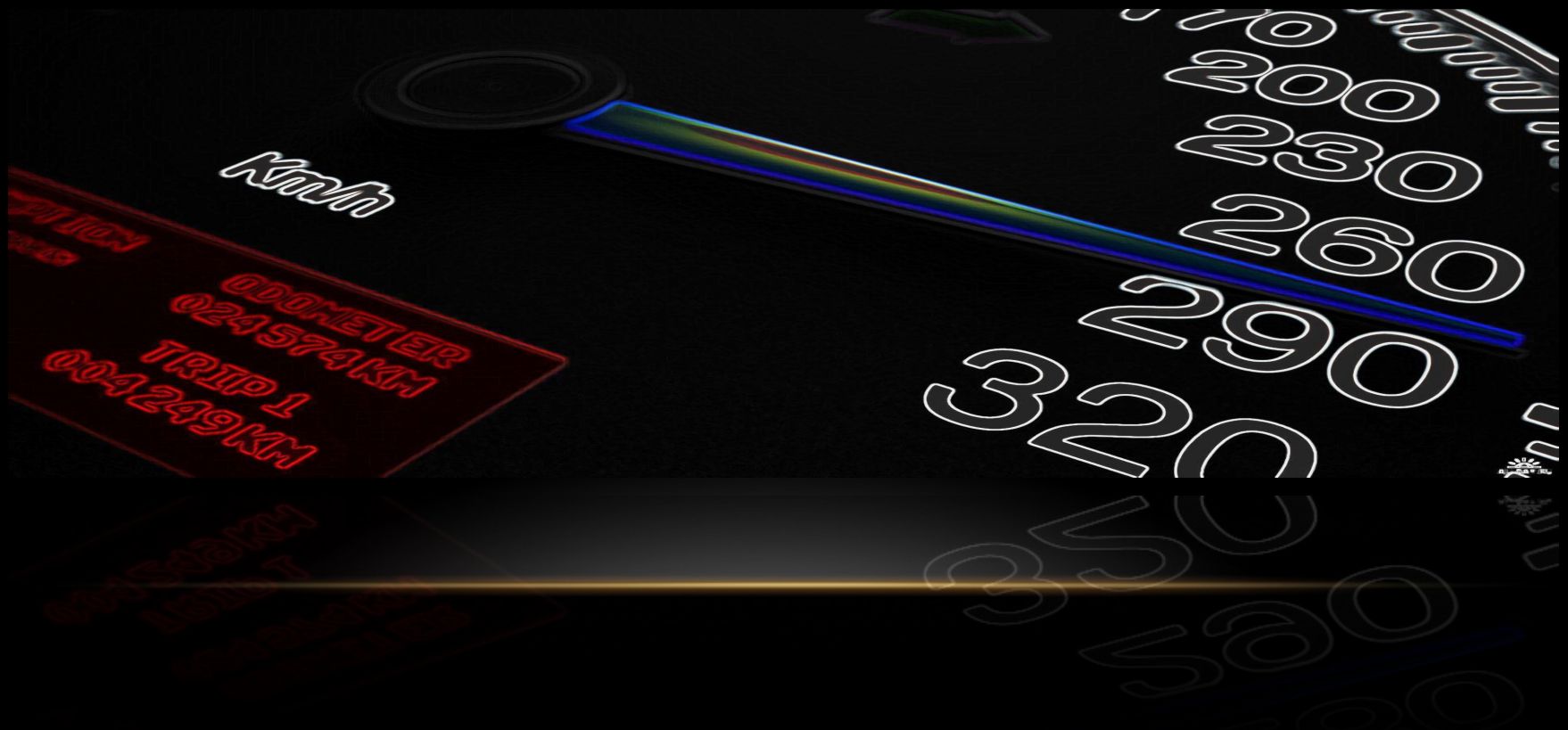


Горюшина Дарья –  
руководитель направления  
Туризм  
Тел: 200-77-07

# НАШИ ЗАДАЧИ:

- Профессиональное и качественное предоставление услуг;
  - Установление партнерских отношений с банками, агентствами недвижимости, риэлторами, автосалонами, юридическими компаниями;
  - Расширение клиентской базы;
  - Развитие партнерских программ;
  - Развитие новых, перспективных направлений деятельности;
-

# «КАПИТАЛ – АВТО»



# КАПИТАЛ-АВТО

С декабря 2011 начал свою работу автосалон по торговле автомобилями с пробегом. Мы рады предоставить Вам первоклассный сервис европейского уровня. Наша команда профессионалов поможет Вам совершить покупку быстро, абсолютно безопасно, максимально выгодно.

## Преимущества работы с нами:

- профессиональный штат сотрудников;
- удобное месторасположение;
- охраняемая парковка на 100 машиномест в центре города;
- совместная работа с официальными дилерами по продаже автомобилей trade-in;
- различные кредитные программы совместно с банками-партнерами;
- Продажа залоговых автомобилей (банковский конфискат);
- наличие интернет ресурса

## Услуги:

- постановка автомобиля на комиссию;
- проверка криминалистом;
- проверка залоговых обязательств;
- тестирование технического состояния автомобиля;
- предпродажная подготовка;
- предкредитная проверка;
- страхование автомобиля;
- срочный выкуп автомобиля

Екатеринбург ул. Малышева д. 51 (БЦ «Высоцкий»)

# КАПИТАЛ - АВТО

Одно из наиболее важных направлений деятельности автосалона - работа с банками, кредитными учреждениями и иными организациями по реализации залогового имущества:

Преимущества:

- бесплатная постановка автомобиля на комиссию;
- бесплатная проверка криминалистом;
- бесплатное тестирование технического состояния автомобиля;
- бесплатная подготовка автомобиля к продаже;
- Срочный выкуп автомобиля за реальные деньги

**Екатеринбург ул. Малышева д. 51 (БЦ «Высоцкий»)**

---

# «ГРУППА – КАПИТАЛ» ЮРИДИЧЕСКИЙ ОТДЕЛ





# ЮРИДИЧЕСКИЙ ОТДЕЛ

## Преимущества работы с нами:

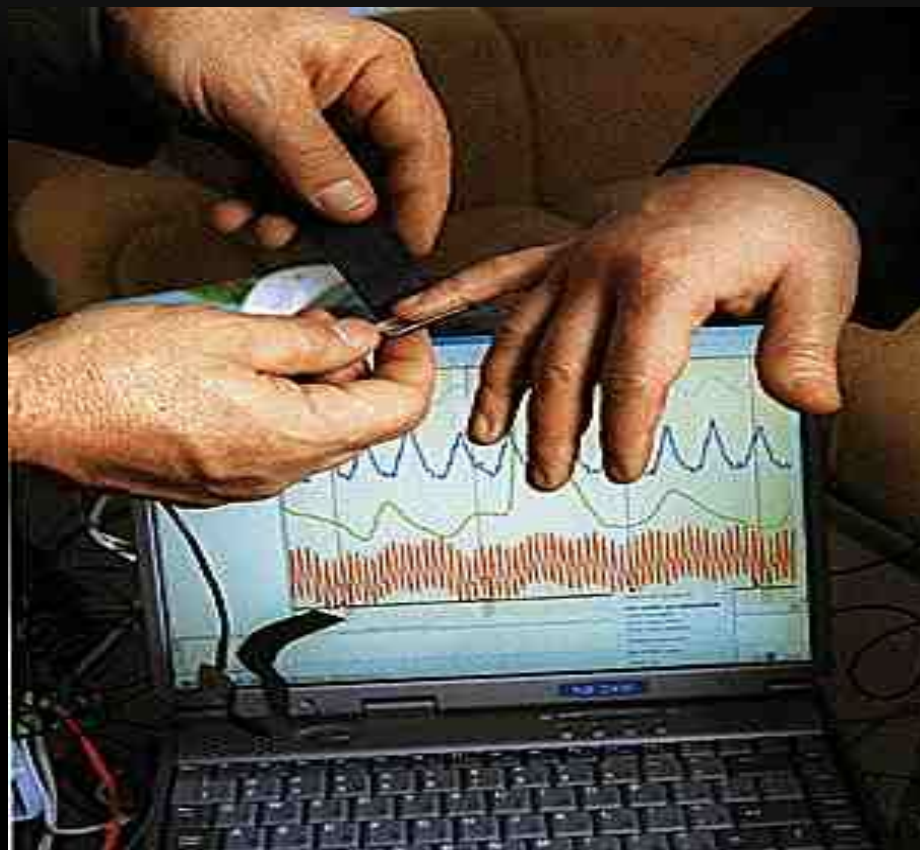
- профессиональный штат сотрудников;
- удобное месторасположение;
- Широкий комплекс услуг;
- Установлены партнерские отношения с БТИ;
- Оптимальные цены;
- Минимальные сроки;
- Честность и прозрачность в отношениях;

# ЮРИДИЧЕСКИЙ ОТДЕЛ

## Наши услуги:

- Регистрация ООО и ИП (включая госпошлину, печать, коды статистики, устав);
- Смена директора
- Смена местонахождения юридического лица;
- Регистраций изменений в учредительные документы;
- Заказ выписок ЕГРЮЛ и ЕГРИП;
- Составление договоров
- Сопровождение сделок с недвижимостью;
- Регистрация права собственности на дачный дом.
- Заказ кадастровых паспортов и иных документов из БТИ;
- Заказ выписок ЕГРП;
- Представление в суде (уголовные и гражданские дела);
- Взыскание дебиторской задолженности;
- Составление претензий и ответов на них;
- Составление исковых заявлений;
- Получение и предоставление исполнительных листов;
- Представительство интересов клиента в рамках исполнительного производства (контроль, помощь судебным приставам- исполнителям)
- Розыск имущества должников (физические и юридические лица)

# ПОЛИГРАФ



# ПОЛИГРАФ

- Полиграф - многоцелевой прибор, способный на основе медико-биологических показателей определить достоверность сообщаемой человеком информации о совершенных им поступках и событиях, произошедших с ним в прошлом.
- Один из наиболее объективных и эффективных методов выявления скрываемой информации у человека.
- **Проверка на полиграфе при проведении служебного расследования** дает положительный результат, когда необходимо:
  - - определить, было ли совершено противоправное деяние;
  - - установить (не) причастность лица к правонарушению (кража, мошенничество, пропажа, недостача, взятка, подлог, финансовые махинации, утечка информации и т.п.);
  - - узнать степень причастности (знал, помогал, участвовал);
  - - выявить лжесвидетелей и реабилитировать подозреваемых;
  - - выявить нанесение (или намерение нанесения) материального ущерба компании;
  - - выявить совершение (или намерение совершения) проступков, компрометирующего характера;
  - - выявить факт распространения информации конфиденциального характера;
  - - выявить факт негласной работы на конкурирующие структуры;
  - - выявить возможность подкупа работника;
  - - установить местонахождение пропавшего.

# ПОЛИГРАФ

- **Проверка на полиграфе при найме на работу персонала** позволяют выявить:
  - - подлинность анкетных данных;
  - - истинные причины ухода с прежнего места работы;
  - - хищения, финансовые махинации на предыдущем месте работы;
  - - планируемую продолжительность работы;
  - - наличие скрываемых долгов и обязательств;
  - - наличие дополнительного нелегального источника дохода, его уровень;
  - - некоторые личные качества (сексуальные предпочтения, привязанность к азартным играм, алкоголизму, наркомании и т. п.);
  - - связь с преступными группировками;
  - - совершение в прошлом уголовно наказуемых деяний;
  - - незаконное владение оружием и др..
- **При этом практика показывает, что применение полиграфа при приеме на работу снижает вероятность совершения сотрудниками противоправных действий в процессе работы на компанию, поскольку существенно возрастает риск быть обнаруженным при совершении правонарушения.**
- **Как правило,** полиграф применяется **после предварительного проведения психодиагностики** (психологического тестирования) претендентов на заявленную должность.
- Психологическое тестирование успешно применяется и при формировании работоспособных коллективов, и при отборе персонала в кадровый резерв, и при выборе кандидатов на руководящие должности.
- **Специалист психолог способен определить, насколько соискатель соответствует заданным работодателем критериям или требованиям должности, и существенно сэкономить время при отборе соискателей, отсеяв претендентов, не отвечающих заявленным требованиям.**

# ПОЛИГРАФ

**Хочется выделить еще один аспект использования полиграфа:**

- - при подборе и периодических (целевых) проверках «домашнего» (обслуживающего) персонала – няни, гувернантки, горничные, домоправительницы, телохранители, охранники и т.п.
- - в семейной жизни иногда возникают ситуации, когда чрезмерные эмоции, либо двусмысленность ситуаций вызывают сомнение в верности одного супруга другому. Поскольку залогом семейного счастья является взаимное доверие, подобные ситуации являются существенной угрозой браку.
- Для успешного разрешения подобных ситуаций в последнее время супруги все чаще приглашают специалиста по детекции лжи. Причем инициатором приглашения специалиста могут являться как оба супруга, так и один из них. Во втором случае это может быть как сомневающийся супруг, так и тот, кто хочет доказать безосновательность обвинений в его сторону.

# ПСИХОДИАГНОСТИКА



- «Всякий необходимо причиняет пользу, употребленный на своем месте.» (Козьма Прутков)

# ПСИХОДИАГНОСТИКА

- По результатам психодиагностики сотрудников можно сделать выводы об эффективности конкретной организационной структуры (в т.ч. о наличии формального и реального лидера, о психологическом и эмоциональном климате, конфликтах и т.д. и т.п.).
- На основании полученных выводов и намечается совместный (с руководством) план действий.
- Итак, что такое СПЭЛ-СМИЛ?
- СПЭЛ – Система Психологической Экспертизы Личности – уникальная методика, позволяющая получить подробное заключение о психологическом портрете личности (в т.ч. профсоответствии, потенциальных наклонностях и возможностях, обучаемости).
- СПЭЛ конструктивно состоит из 6 тестов. Основополагающим тестом является тест СМИЛ (все другие – дополняющие и уточняющие).
- Методику СМИЛ по ее значимости и эффективности по праву можно назвать "тяжелой артиллерией" психодиагностики. В этой методике заложена проверка на надежность (правдивость). Всегда можно сказать, на сколько можно доверять полученным результатам и можно ли доверять вообще.
- Вот некоторые характеристики, которые позволяет увидеть СМИЛ:
  - - достоверность (правдивость, лживость);
  - - тип профиля (психо-эмоциональное состояние тестируемого);
  - - позиция личности;
  - - мотивационная направленность;
  - - эмоциональный фон;
  - - реакция на стресс;
  - - защитные механизмы;
  - - когнитивный стиль;
  - - стиль межличностного поведения;
  - - особенности характера;
  - - оптимальная социальная ниша;
  - - индивидуализированный коррекционный подход (ригидность);
  - - возможный вариант дезадаптации.
- Все это (и еще много чего) позволяет составить полный психологический портрет тестируемого. Сделать вывод, в т.ч. о его соответствии или несоответствии заявленной или занимаемой должности.



# «КАПИТАЛ - ТУРИЗМ»



# КАПИТАЛ-ТУРИЗМ

Компания «Группа-Капитал» рада представить Вам новое направление – Туристическое агентство «Капитал-Туризм». Мы работаем только с надежными, хорошо зарекомендовавшими себя на туристическом рынке партнерами, будь то фирмы, организующие отдых наших туристов за рубежом (туроператоры), или авиакомпании.

## **Преимущества работы с нами:**

- Наше агентство является представителем крупнейших туроператоров, таких как Coral, Teztour, Pegas touristic, DSBW, Mouzenidis-travel, Natalie-tours, R-express, Sunmar, Labirint, Библио Глобус, входящих в единый реестр туроператоров, что позволяет делать самые выгодные предложения;
- Наша маркетинговая служба ежедневно ведет ценовой анализ, и мы с уверенностью можем говорить о том, что наши туры конкурентоспособны, и практически всегда дешевле, чем у конкурентов;
- Кроме того, мы проводим большое количество совместных акций и розыгрышей, любим дарить подарки;
- Наш офис находится в одном из самых известных бизнес-центров города - БЦ «Высоцкий», благодаря чему нас всегда легко найти;
- Мы предоставляем различные кредитные программы на отдых совместно с банками-партнерами и помогаем в оформлении виз отдельно от турпакета;
- А так же наше агентство предоставляет дополнительное страхование туристов для выезда за границу совместно с надежными страховыми компаниями.

# КАПИТАЛ - ТУРИЗМ

## Услуги:

- Отдых для всей семьи в любую точку Мира;
- Экскурсионные программы;
- Горнолыжные курорты;
- Шоп-туры;
- Лечебно-оздоровительные туры;
- Спортивные мероприятия и многое другое;

Приглашаем вас воспользоваться услугами нашего агентства. Наши менеджеры сделают все возможное для того, чтобы Вы наслаждались воспоминаниями о своем путешествии!

---

# ПАРТНЕРСКАЯ ПРОГРАММА



# ПАРТНЕРСКАЯ ПРОГРАММА

- Партнерская программа направлена на установление взаимовыгодных отношений с **агентствами недвижимости, застройщиками, кредитными учреждениями, государственными и муниципальными органами.**
- В марте текущего года начинает свою деятельность некоммерческое партнерство, оказывающее всестороннюю поддержку риэлторам.

## Членам некоммерческого партнерства предоставляются преференции:

- ✓ 20 % на оценочные услуги;
- ✓ 10 % на туристические услуги;
- ✓ 50 % на постановку автомобиля на комиссию;
- ✓ от 10 % на юридические услуги;
- ✓ Бесплатное размещение объявлений на портале НП;
- ✓ 50 % на размещение рекламных материалов на портале НП;
- ✓ Бесплатное представление интересов в суде (не более 1 раза в 3 месяца);
- ✓ Бесплатные юридические консультации;
- ✓ Бесплатная проверка Заемщика собственной службой безопасности (кроме НБКИ);

# КОНТАКТЫ

- Г. Екатеринбург ул. Малышева 51 офис 7\05 - 7\06 (БЦ Высоцкий)
  - Тел. (343)200-77-67; 200-77-68; 200-77-07; 201-77-27
  - [info@gkapital.ru](mailto:info@gkapital.ru)
  - [WWW.gkapital.ru](http://WWW.gkapital.ru)
-