



Желтое такси

Решение по изменению цвета

билей



Галина Вильгельм

3M Россия

**Переход автопарка к единому желтому цвету
– почему лучше клеить, а не красить?**

ЧАСТЬ 1

О КОМПАНИИ

- Объем продаж: 30 млрд долл. США
Чистый доход: 4,4 млрд долл. США
- Офисы: 70 стран
- Производство: 40 стран
- Лаборатории : 35 стран
- Инвестиции в НИОКР: 1,6 млрд долл. США
(за последние 5 лет: 7,3 млрд долл. США)
- Патенты компании: 45 000 (в 2012 году получено: 3 102)
- 88 000 сотрудников
- 10 000 технических специалистов и ученых

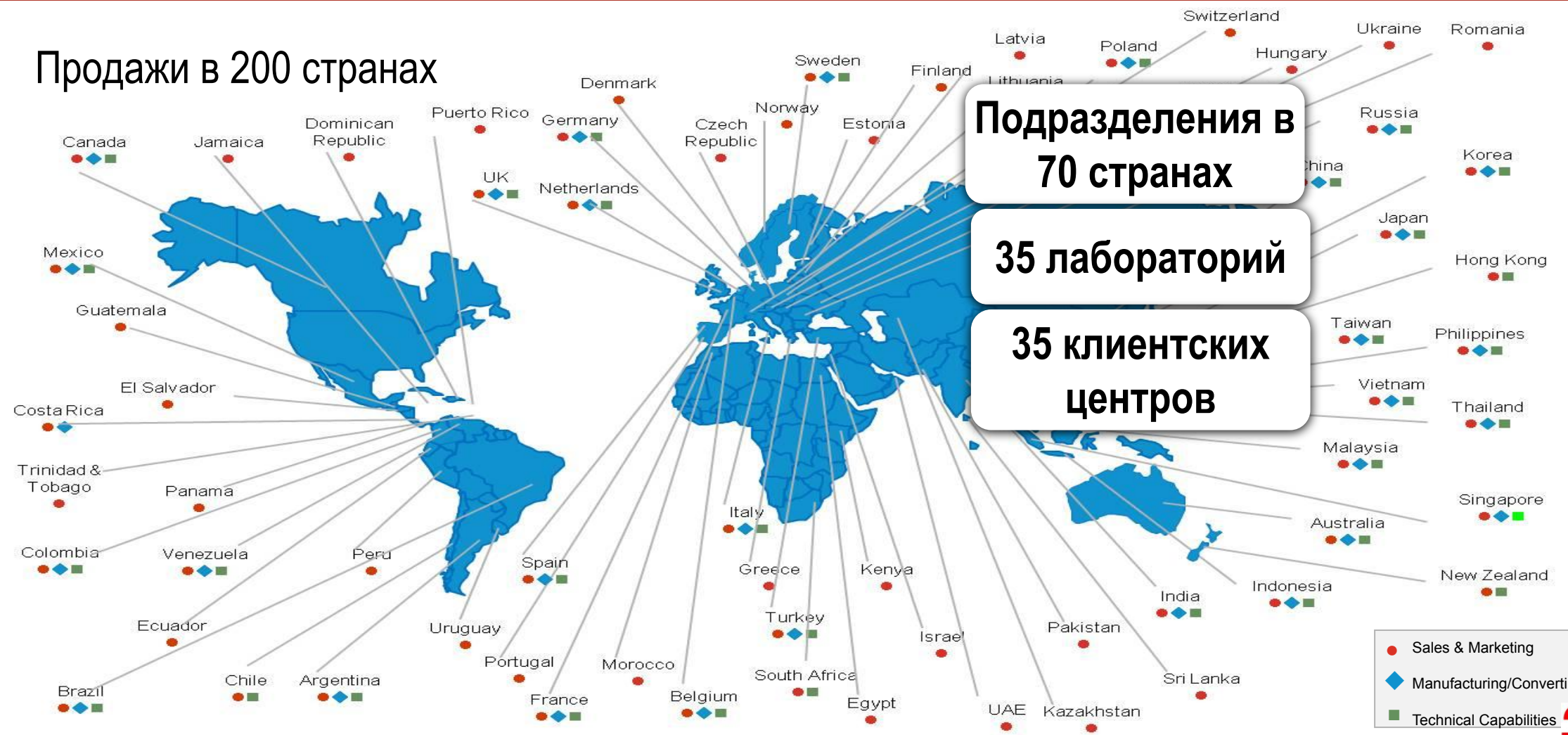





Продажи в 200 странах

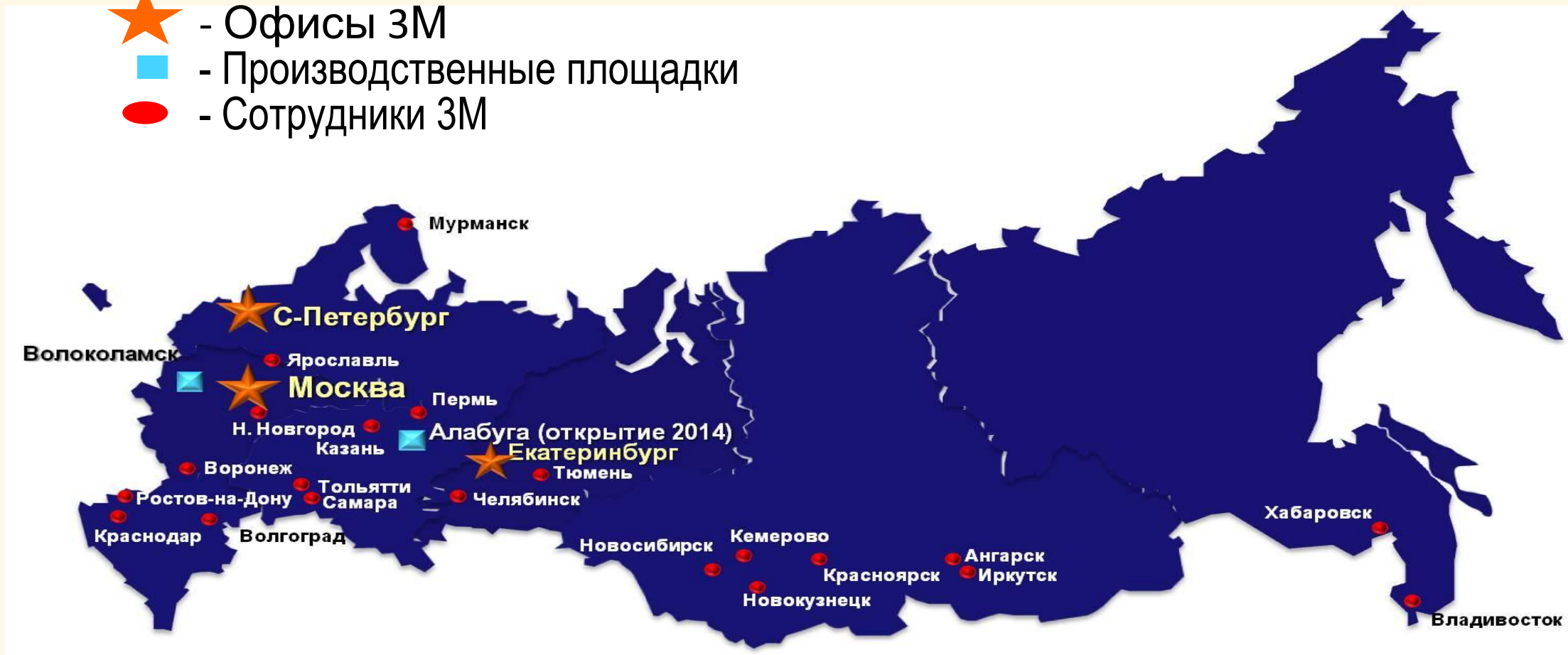
Подразделения в
70 странах

35 лабораторий

35 клиентских
центров



-  - Офисы 3М
-  - Производственные площадки
-  - Сотрудники 3М



ЧАСТЬ 2

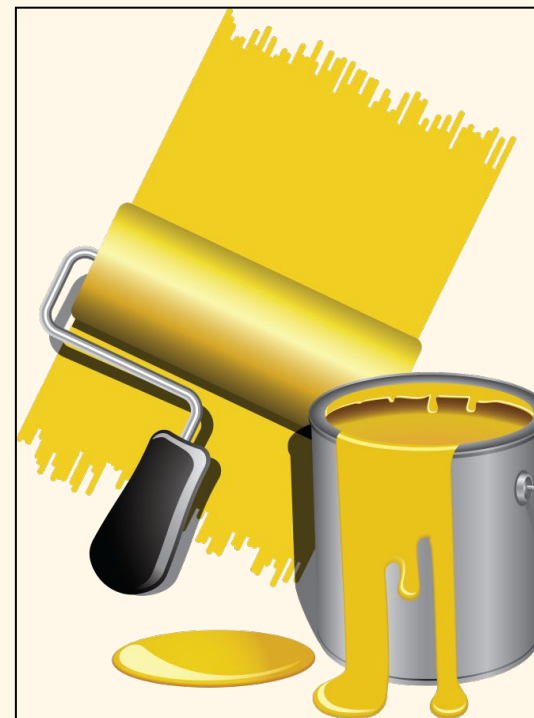
Об изменении цвета автомобиля

Как можно изменить цвет автомобиля?

Оклеить пленкой



Перекрасить



Ваш выбор пленка!



Почему пленка?





- Неограниченные возможности в выборе цвета
 - Экономия времени работы
 - Не требуется сложное спец.оборудов. (как для покрасочного цеха)
 - защита лакокрасочного покрытия автомобиля (от мелких сколов)
 - Возможность полной или частичной смены цвета автомобиля
-
- Пленку можно снять в любое время и вернуться к первоначальному цвету транспортного средства
 - Не требуется внесения изменений в ПТС авто
 - Более быстрый, простой способ, чем перекраска

Используя пленку для изменения цвета
машины вы сделаете это:

Быстро

Удобно

Экономично

Типы пленок

Каландрированная

- Срок службы 2-3 года
- **Ровные поверхности**



Литая

- Срок службы 5 -7 лет
- Наносится на **криволинейные поверхности**

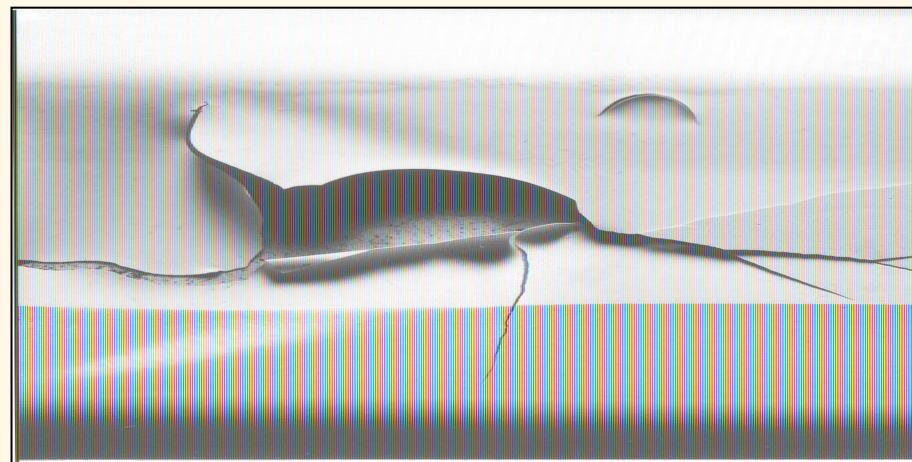


ВАЖНО: материал надо выбирать правильно!

Отставание пленки от
поверхности



Растрескивание пленки



ВАЖНО: материал надо выбирать правильно!

Усадка пленки



Остатки клея на поверхности

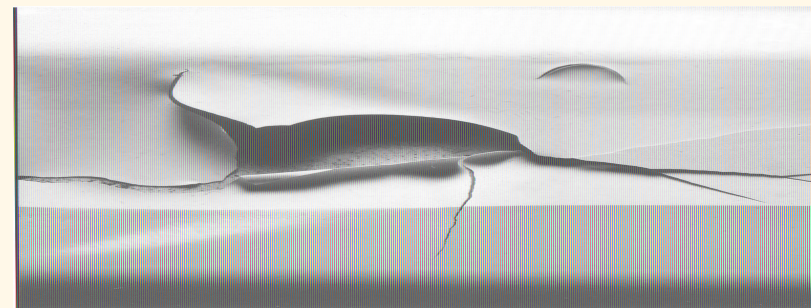


Выбирая материал для оклейки авто,
спросите у ваших Поставщиков:

- Это пленка **литая?**

НЕТ?

Тогда вы платите за это:



ДА!

Тогда Вы имеете превосходный результат на весь срок эксплуатации вашего автомобиля!



- У пленки **удаляемый** клеевой слой?

НЕТ или НЕ ЗНАЮ...

Вас ждет неприятный сюрприз после снятия пленки с автомобиля....клей останется на поверхности авто...

Как быть? **Платить еще раз!**

Вы готовы нести дополнительные расходы после окончания срока эксплуатации автомобиля?



- У пленки **удаляемый** клеевой слой?

ДА!

Запросите технические характеристики на данную пленку и убедитесь в том, что у предлагаемой Вам пленки удаляемый клеевой слой

Первоначальный цвет автомобиля



После оклейки пленкой



После снятия пленки лакокрасочное покрытие автомобиля полностью сохранит свой первоначальный вид

- У пленки есть **серый маскирующий клеевой** слой?
- Какую **гарантию** Вы даете **на материал**?
- Какую **гарантию** Вы даете на **выполненную работу**?
- Вы предоставляете **гарантию от Производителя пленки**?



- Вы являетесь **официальным Дистрибьютором** производителя данной пленки? (запросите сертификат от Производителя)
- Вы являетесь **сертифицированным оклейщиком** данной пленки? (запросите соответствующий сертификат у оклейщика/ компании)



ВАЖНО: учитывайте простоту и скорость работы с материалом.

Ваше время – ваши деньги

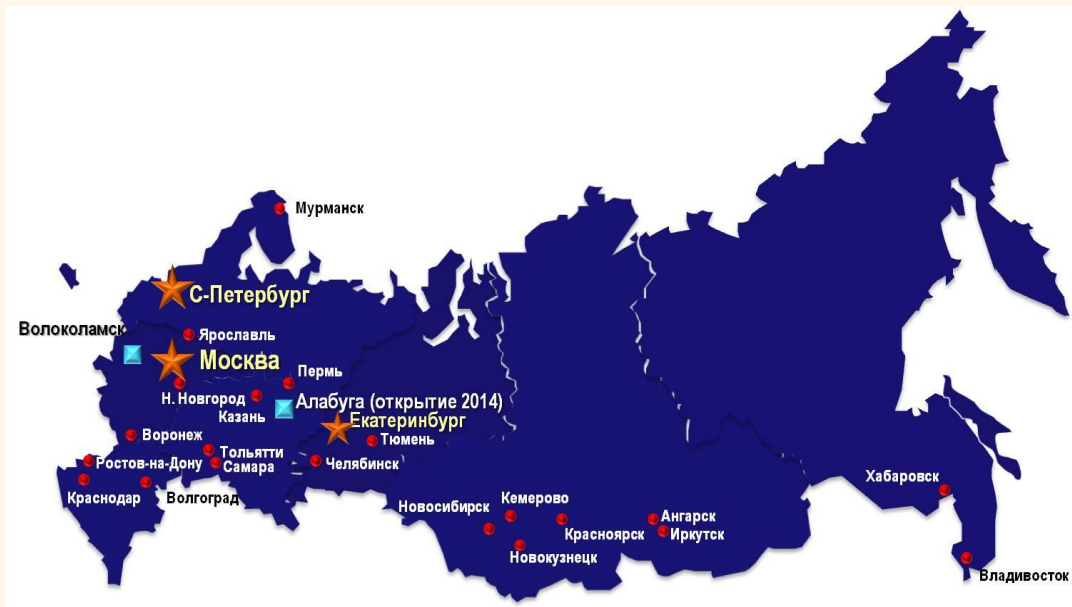
Возможности компании 3M Россия для реализации проекта «Желтое Такси»



- Офис компании 3M в Москве (сопровождение проекта)
- Склад в Москве и наличие материала
- Специальная цена на пленку для такси 3M™ Scotchprint® серии 1080 - G25
- (подсолнух) и G15 (ярко-желтый)



Возможности компании 3М Россия для реализации проекта «Желтое Такси»



Технологический Центр

- Техническая поддержка
- **Бесплатное обучение ваших сотрудников работе с пленками**
- Тестирование материалов
- Локализация продуктов

Пленка для оклейки автомобилей **3M™Scotchprint® 1080**,
соответствие оттенков желтой цветовой гамме (**G-25, G15**)



Технические характеристики

- Серия Scotchprint 1080 специально разработана для нанесения пленки для оклейки легковых автомобилей (соответствие оттенков утвержденной желтой цветовой гамме: SP1080-G25, SP1080-G15)
- Литая ПВХ пленка
- Ширина 1520 мм для обрачивания больших поверхностей без стыков (например, капот/ крыша)

Пленка для оклейки автомобилей **3M™Scotchprint® 1080**,
соответствие оттенков желтой цветовой гамме (**G-25, G15**)



Технические характеристики

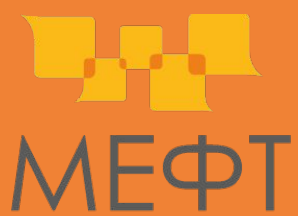
- Инновационный уникальный клеевой слой
- Серый клеевой слой, обеспечивающий высокую маскирующую способность (пленку можно наносить на автомобили любого цвета, и цвет первоначальной поверхности не будет пробиваться на новую основу)
- Превосходная устойчивость к атмосферным воздействиям (-40С до +70С)

И напоследок...

«Горький привкус плохого качества остается намного дольше того, как забывается сладость от низкой цены»

Бенджамин Франклин





Международный Евразийский форум ТАКСИ

Контактная информация:

Галина Вильгельм

gvilgelm@mmm.com

с.т. 8-985-818-14-53

ЗАО «3М Россия»



Спасибо за внимание

Дистрибьюторы отдела «Коммерческая Графика» в Москве

- **Автомобильные Краски**

Г. Москва, Максимова ул., д.5 (здание ГСК, 6 этаж)

Телефон: (495) 979-09-84 , (495) 979-09-84

Email: avtokraski@avtokraski.ru

- **Бигзон**

Г. Москва, Одоевского проезд 2А, подъезд 2, офис 5024

Телефон: (495) 660-38-97 , +7 (905) 558-45-00

Email: info@bigzone.ru

- **Зенон**

Г. Москва, Вольная ул., д.28 стр. 10

Телефон: (495) 788-11-33 , (495) 788-11—33

- **Компания «Лента»**

Г. Москва, Павловская ул., д.27/29

Телефон: (495) 543-93-43, (495) 543-93-43

- **ЛРТ**

Г. Москва, Лихоборская наб., д. 6

Телефон: (495) 730-51-18

Email: lnekhaeva@lrt.ru

- **Мафикс**

Г. Москва, Котляковская ул., д. 6, стр. 8, этаж 4, офис 8

Телефон: (495) 748-31-57, (495) 748-31-57

Email: trade@matadorfix.ru

- **ПКФ**

Г. Москва, ул. Шоссе Фрезер, д.17а

Телефон: (495)600-40-64

- **Формос ТК**

Г. Москва, Нагорный проезд, д.12Г

Телефон: (495) 642-73-04

- **Авто Эм**

Г. Москва, ул. Выборгская, д.16, стр. 1

Телефон: (495) 775-05-05

- **АРС**

Г. Москва, ул. Лобачевского, 130А

Телефон (495) 737-07-27

- **Интерколор**

МО, г. Одинцово, ул. Говорова, д.165А

Телефон: (495) 988-93-77