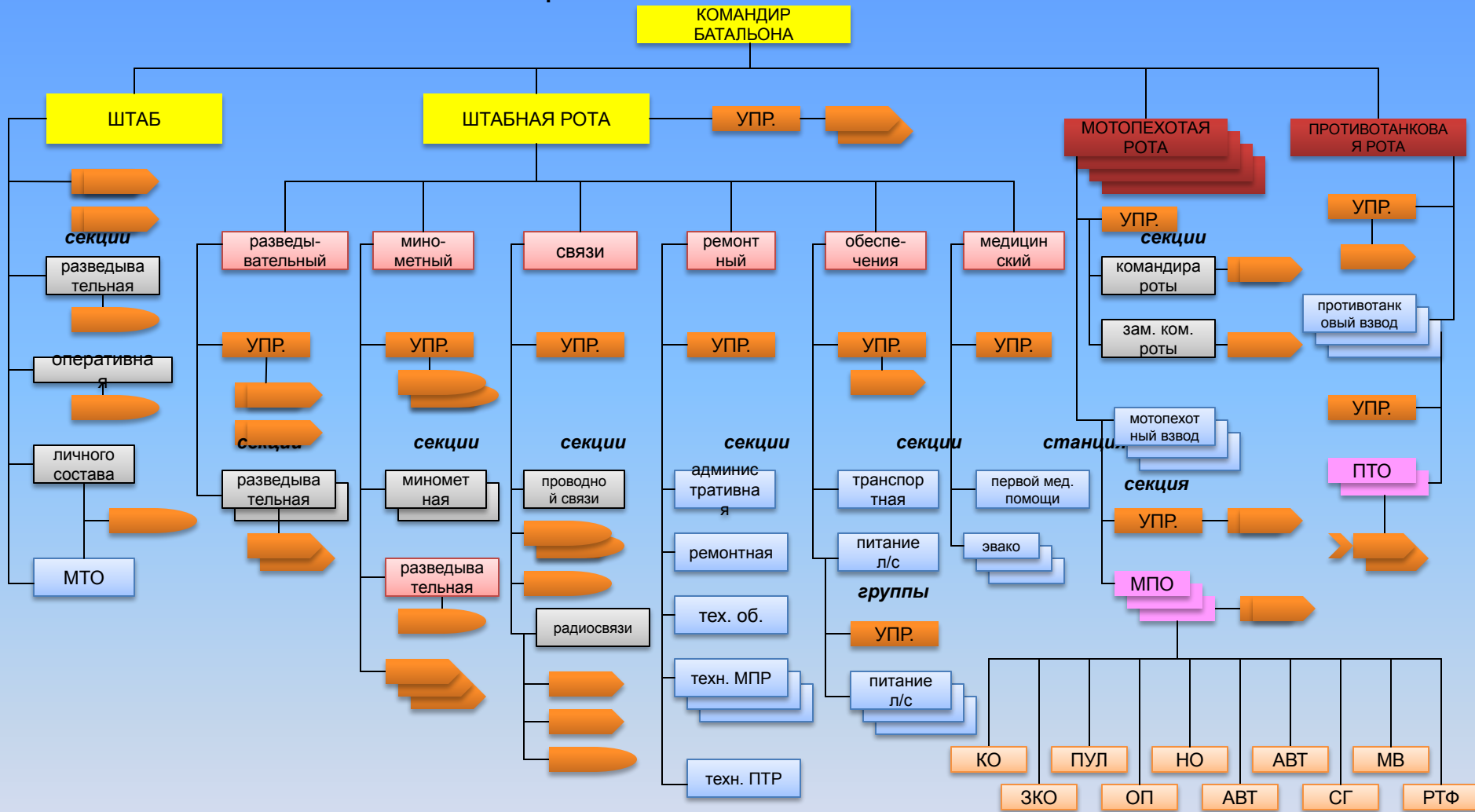


# ОРГАНИЗАЦИЯ МОТОПЕХОТНОГО БАТАЛЬОНА США

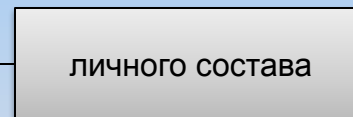
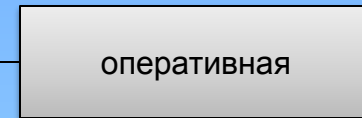
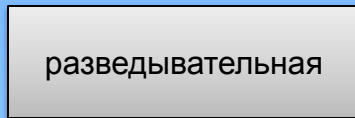


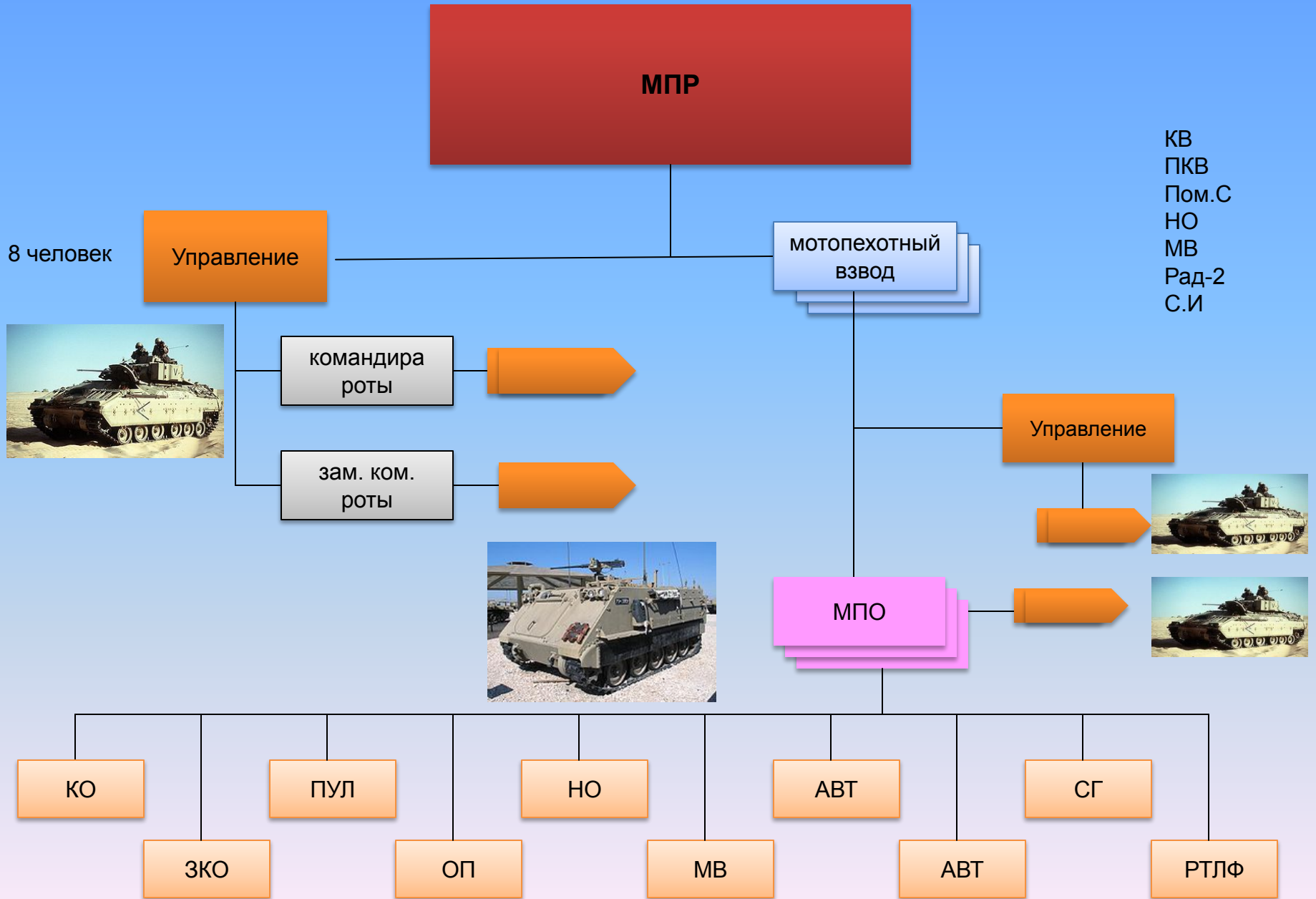
## ВСЕГО В БАТАЛЬОНЕ

	Личн.сост.		БМП М-2	БРМ М-3	ПТ. средства			106,7 мм СМ	12,7 мм ПУЛ	7,62 мм ПУЛ	5,56 мм ручн. ПУЛ	БТР	КШМ	автомоб	РСТ
	офиц.	серж. и солд.			Сам ПТРК "ТОУ"	ПУРПУР "ДРАКОН"	Всего								
Штаб и шт. рота	22	345	2	6	-	-	-	6	34	22	-	15	8	114	114
Четыре мир в кажд.	5	111	13	-	-	9	9	-	1	9	18	1	-	-	28
ВСЕГО	47	849	54	6	12	36	48	6	42	70	72	23	8	114	247

# ШТАБ

Управление: БМП-2  
Разведывательная: л/с – 3  
КШМ М 577 – 1  
Оперативная: л/с – 5  
КШМ М 577 – 1  
Личного состава: л/с – 4  
КШМ М 577 – 1  
МТО: л/с – 3





# ПРОТИВОТАНКОВАЯ РОТА

ПР

5  
чел

Управление



противотанковый  
взвод

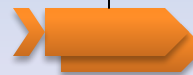
20 чел

Управление

4 чел

ПТО

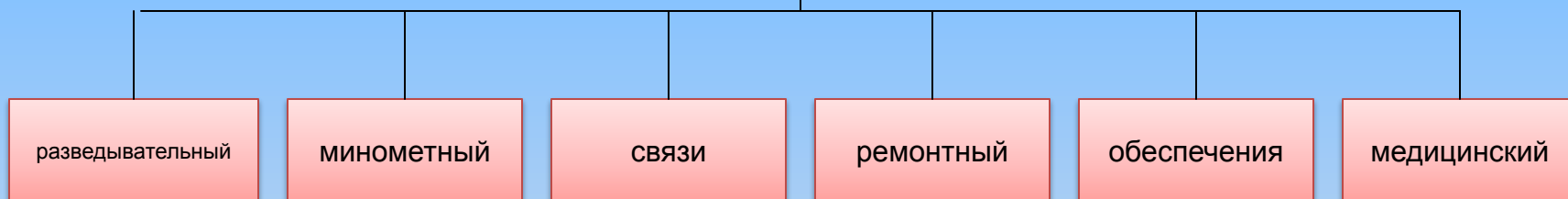
8 чел



# ШТАБНАЯ РОТА

## ШТАБНАЯ РОТА

*В    З    В    О    Д    А*



# РАЗВЕДЫВАТЕЛЬНЫЙ ВЗВОД

Управление:

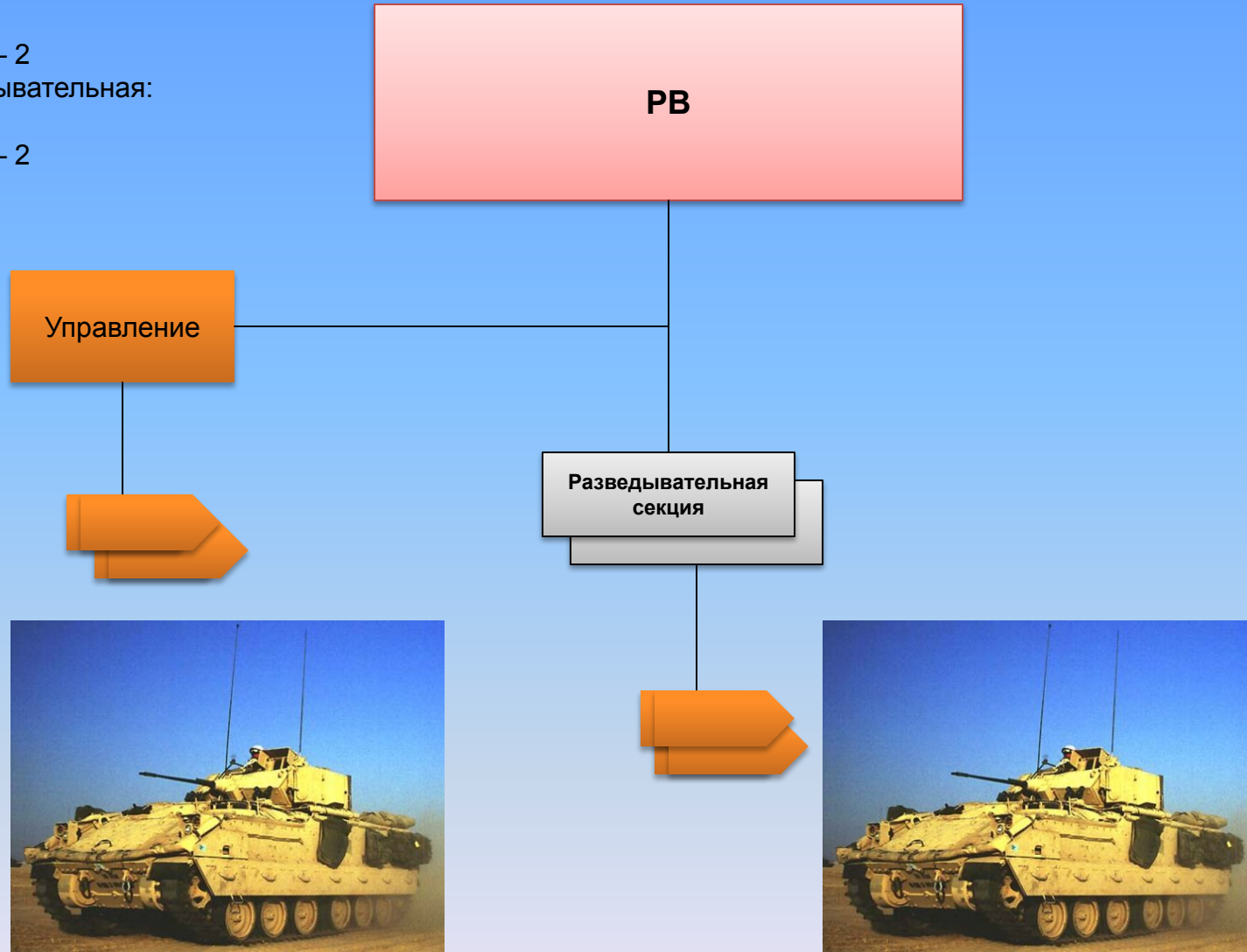
л/с – 10

БРМ 3 – 2

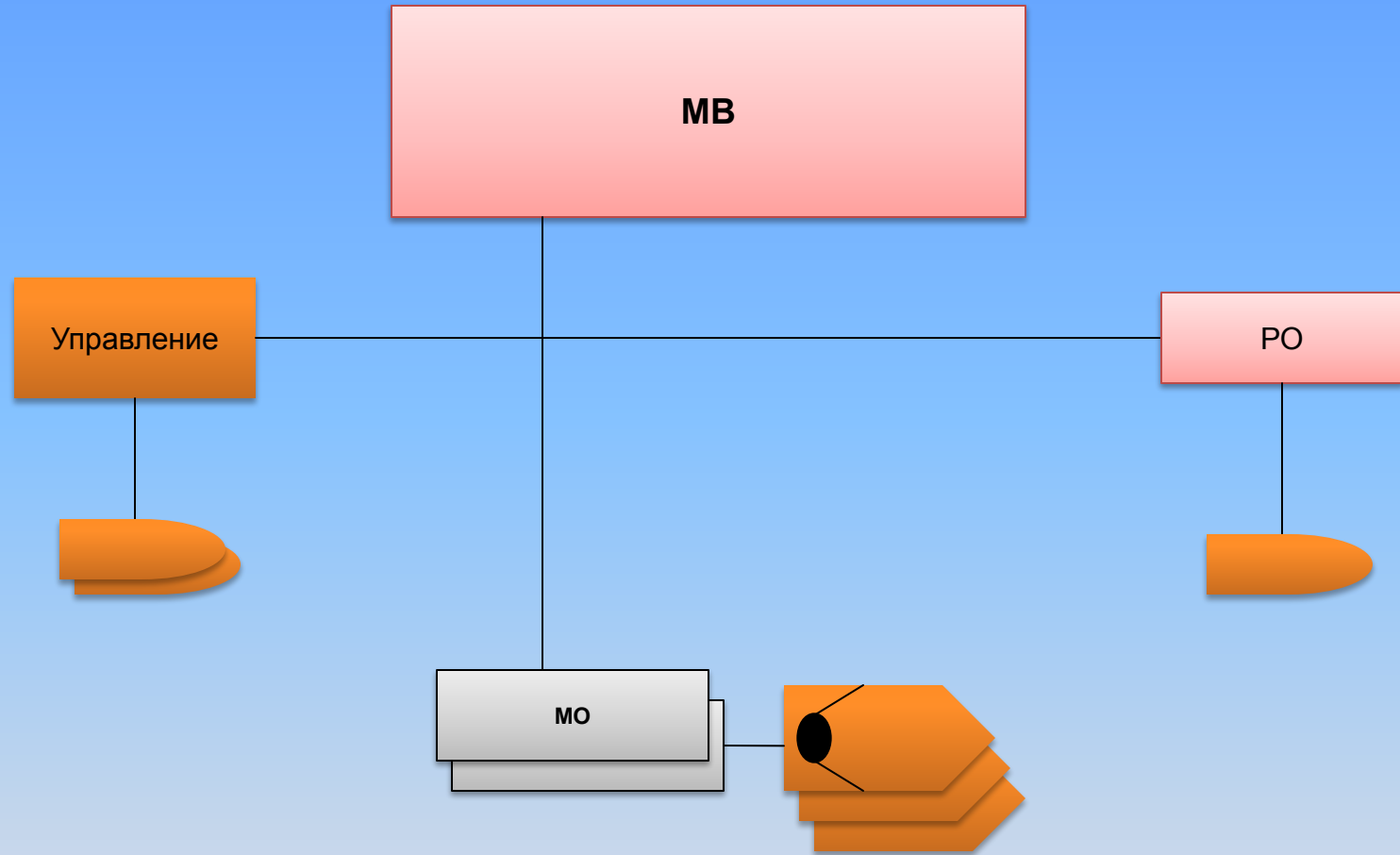
Разведывательная:

л/с – 10

БРМ 3 – 2



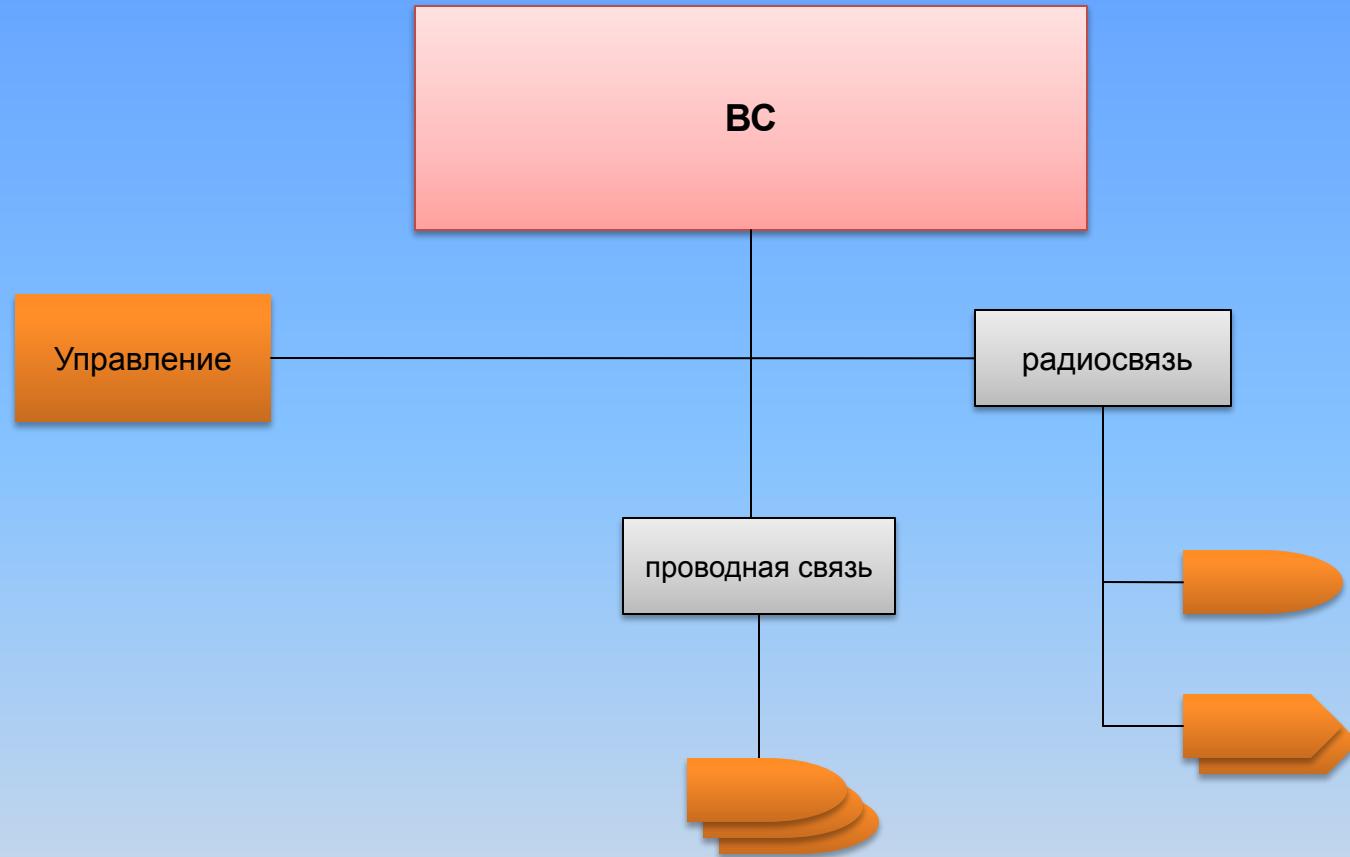
# МИНОМЁТНЫЙ ВЗВОД



ВСЕГО:  
л/с – 36  
КШМ М 577 А1 – 1  
а/м – 2  
106,7 мм СМ – 6



# ВЗВОД СВЯЗИ

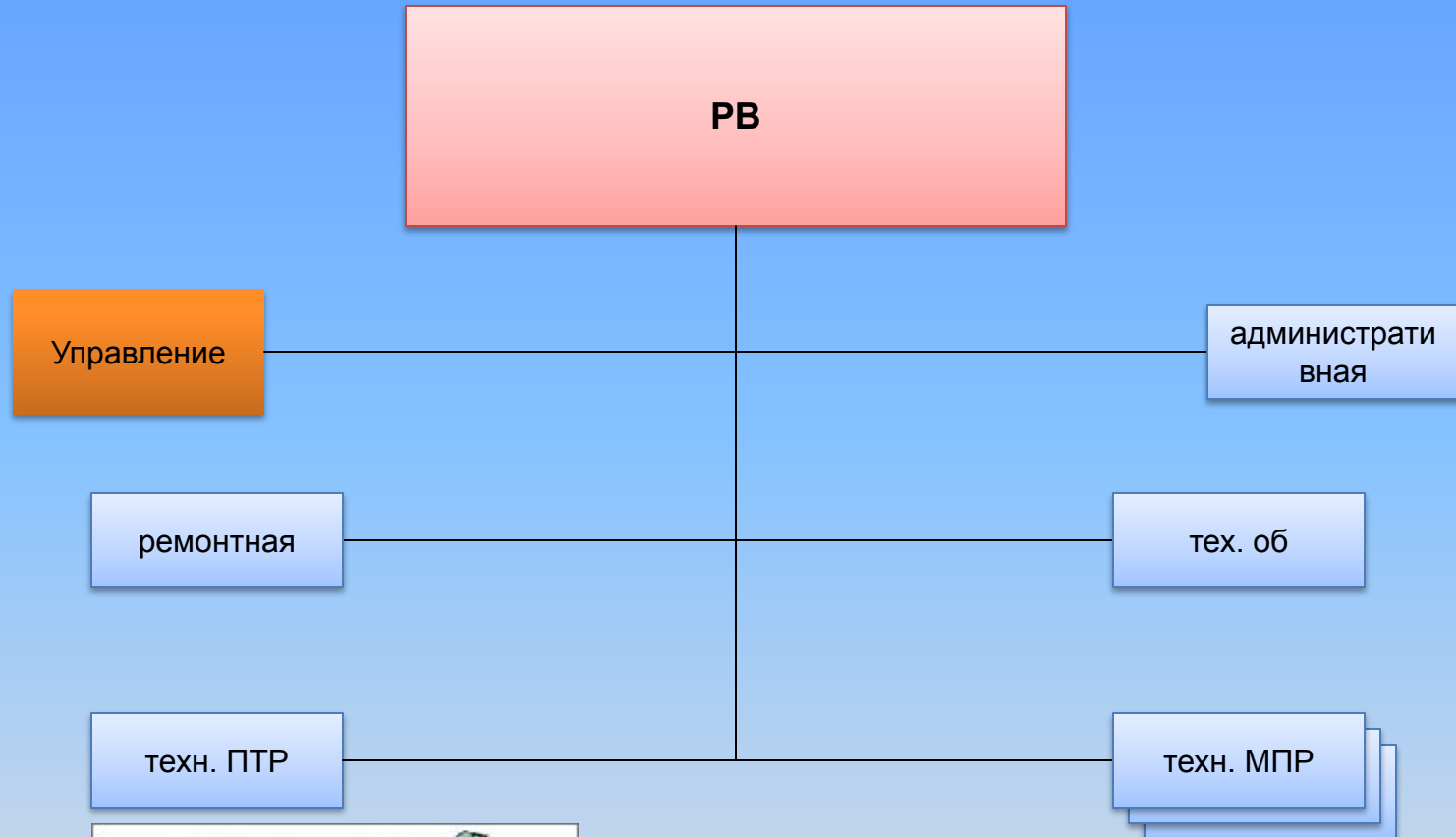


Состав:  
л/с – 15  
КШМ М 577 А1 – 2  
а/м – 2  
БТР М 113-2



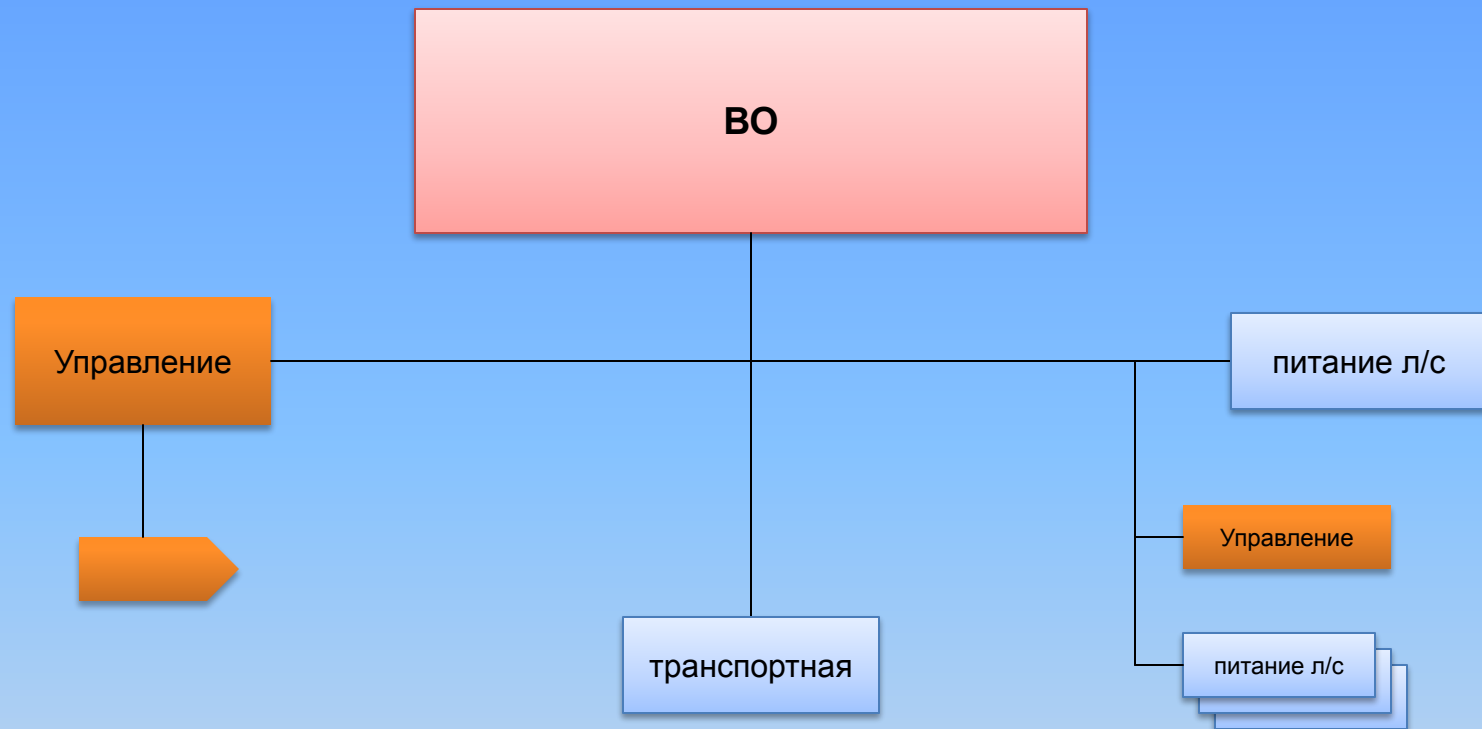


# РЕМОНТНЫЙ ВЗВОД



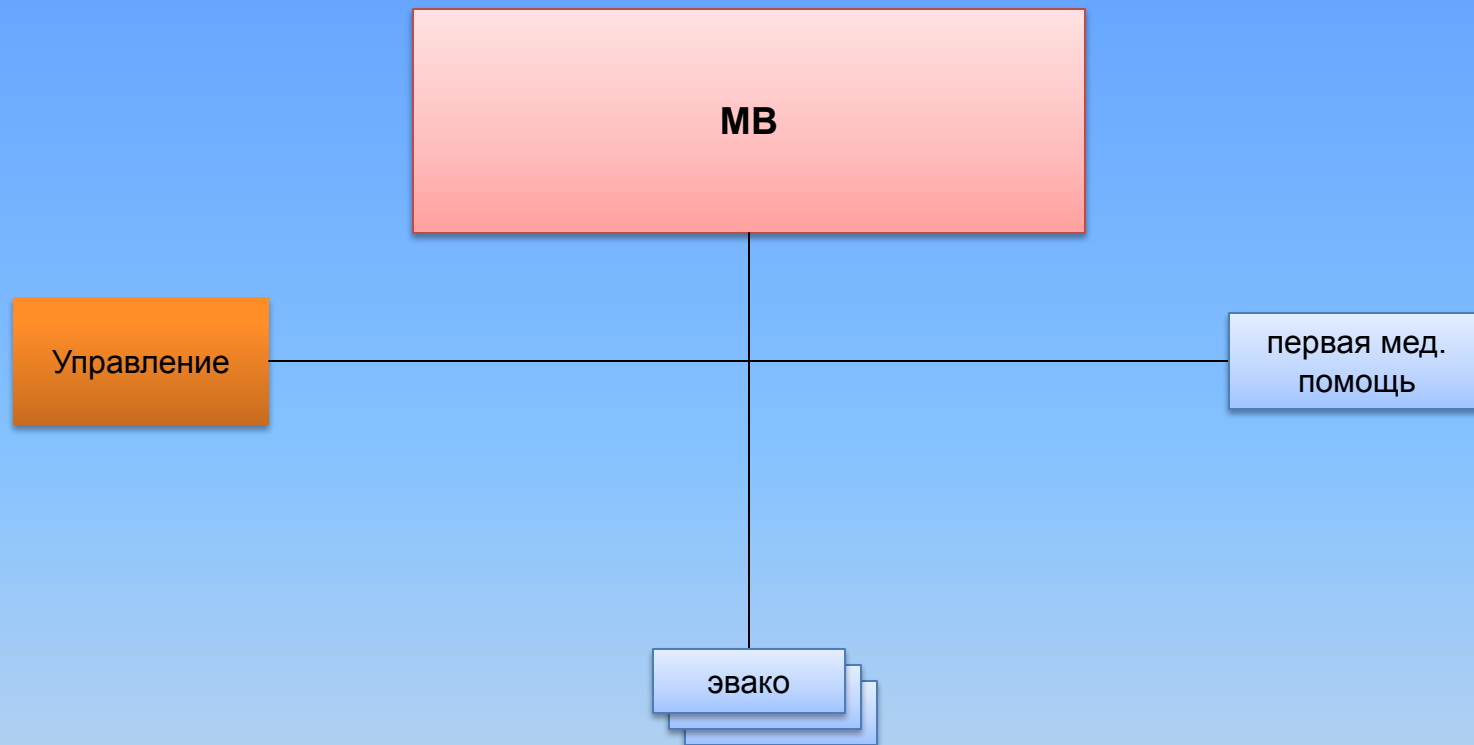
Состав:  
л/с – 73  
РЭМ – 6  
БТР – 4  
а/м – 30  
р/ст. – 24





Состав:  
 л/с – 92  
 КШМ - 1  
 БТР – 2  
 а/м – 35  
 р/ст. – 12



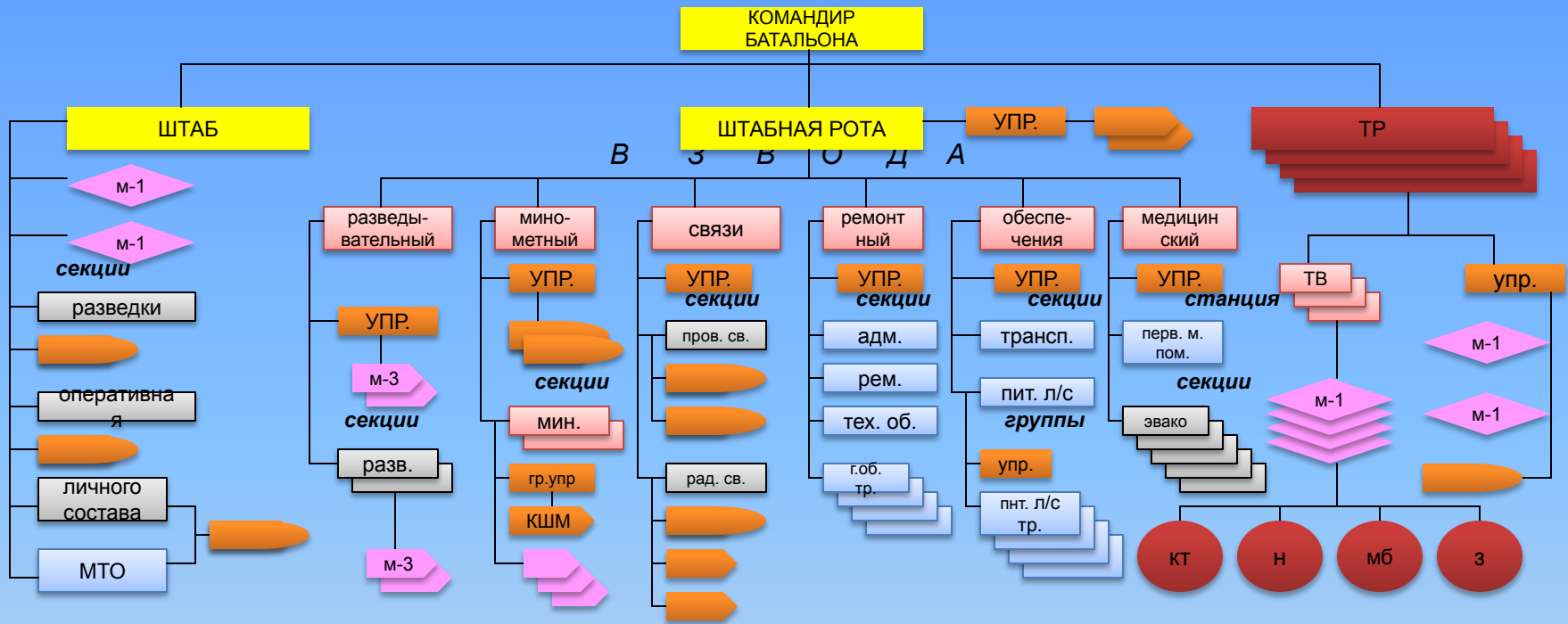


Состав:  
л/с – 58  
БТР – 4  
а/м – 12  
р/ст. – 12





# ТАНКОВЫЙ БАТАЛЬОН АРМИИ США



Управление: танки – 2

Разведывательная: л/с – 3

Управление:

КШМ М 577 – 1

л/с – 10

л/с – 36

л/с – 11

л/с – 73

л/с – 90

л/с – 61

Оперативная: л/с – 5

БРМ 3 – 2

КШМ М 577 А1 – 1

р/ст. на а/м – 3

РЭМ – 6

а/м – 34

БТР – 4

КШМ М 577 – 1

Разведывательная:

а/м – 2

р/ст. на БТР – 2

БТР – 4

КШМ

а/м – 13

Личного состава: л/с – 4

л/с – 10

106,7 мм СМ – 6

а/м – 30

р/ст. – 14

р/ст. – 12

КШМ М 577 – 1

БРМ 3 – 2

р/ст. – 24

МТО: л/с – 3

## БАТАЛЬОН

ВСЕГО В НЕ

	Личн. состав		Танки М-1	БРМ М-3	106,7 мм СМ	БТР М-113	КШМ М577	автомоб	РСТ
	О-ф в-оф	Л.С.							
Штаб ШТ РОТА	21	258	2	6	6	11	8	85	107
Четыре ТР в кажд.	5	56	14	-	-	-	-	1	16
<b>ВСЕГО</b>	<b>41</b>	<b>482</b>	<b>58</b>	<b>6</b>	<b>6</b>	<b>11</b>	<b>8</b>	<b>89</b>	<b>171</b>

# ШТАБ

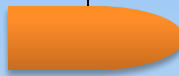


## ШТАБ



разведки

оперативная



личного состава

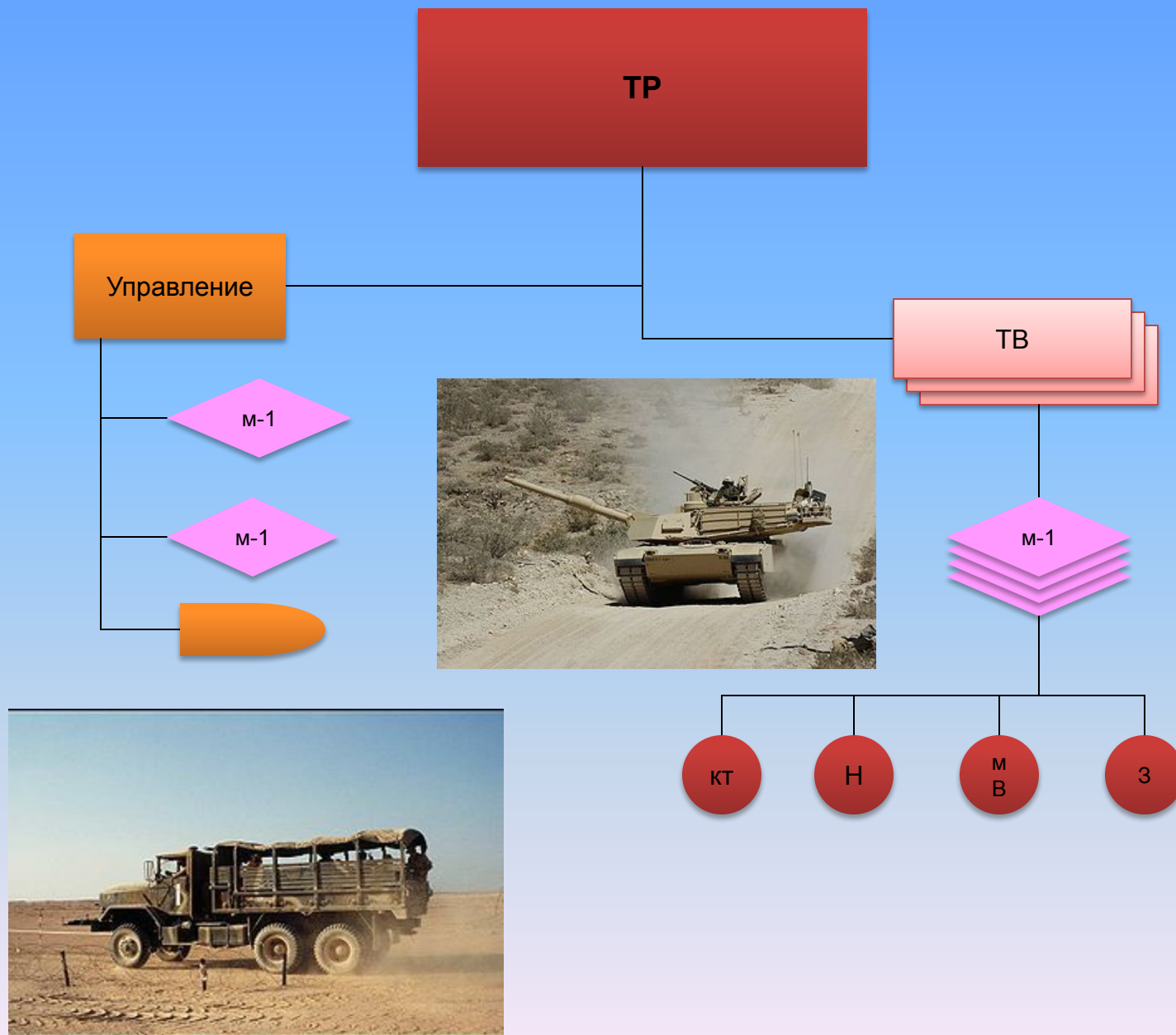


МТО



Управление: танки – 2  
Разведывательная: л/с – 3  
КШМ М 577 – 1  
Оперативная: л/с – 5  
КШМ М 577 – 1  
Личного состава: л/с – 4  
КШМ М 577 – 1  
МТО: л/с – 3

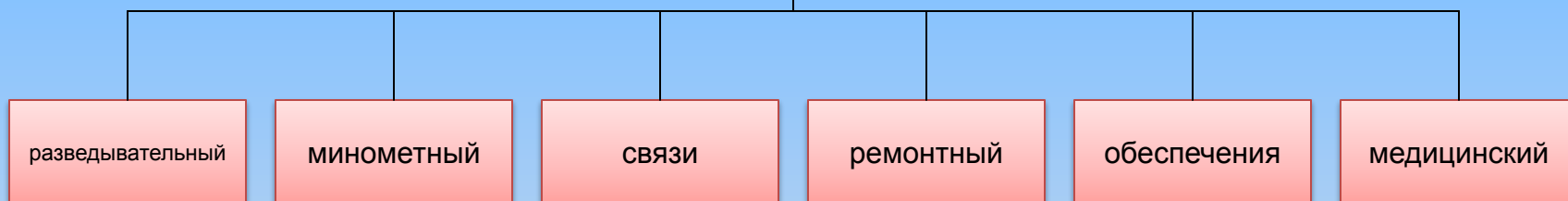
# ТАНКОВАЯ РОТА



# ШТАБНАЯ РОТА

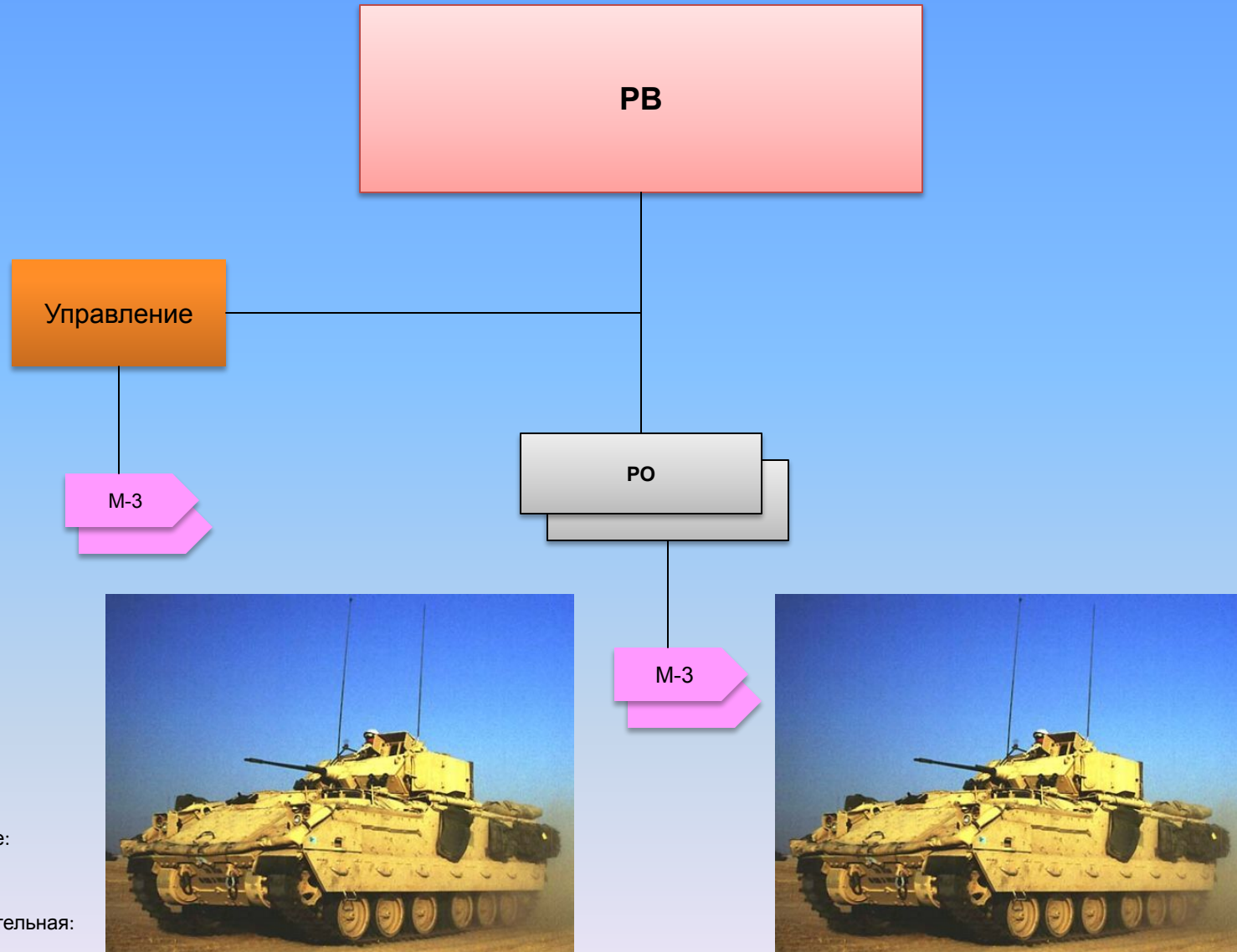
## ШТАБНАЯ РОТА

*В   З   В   О   Д   А*



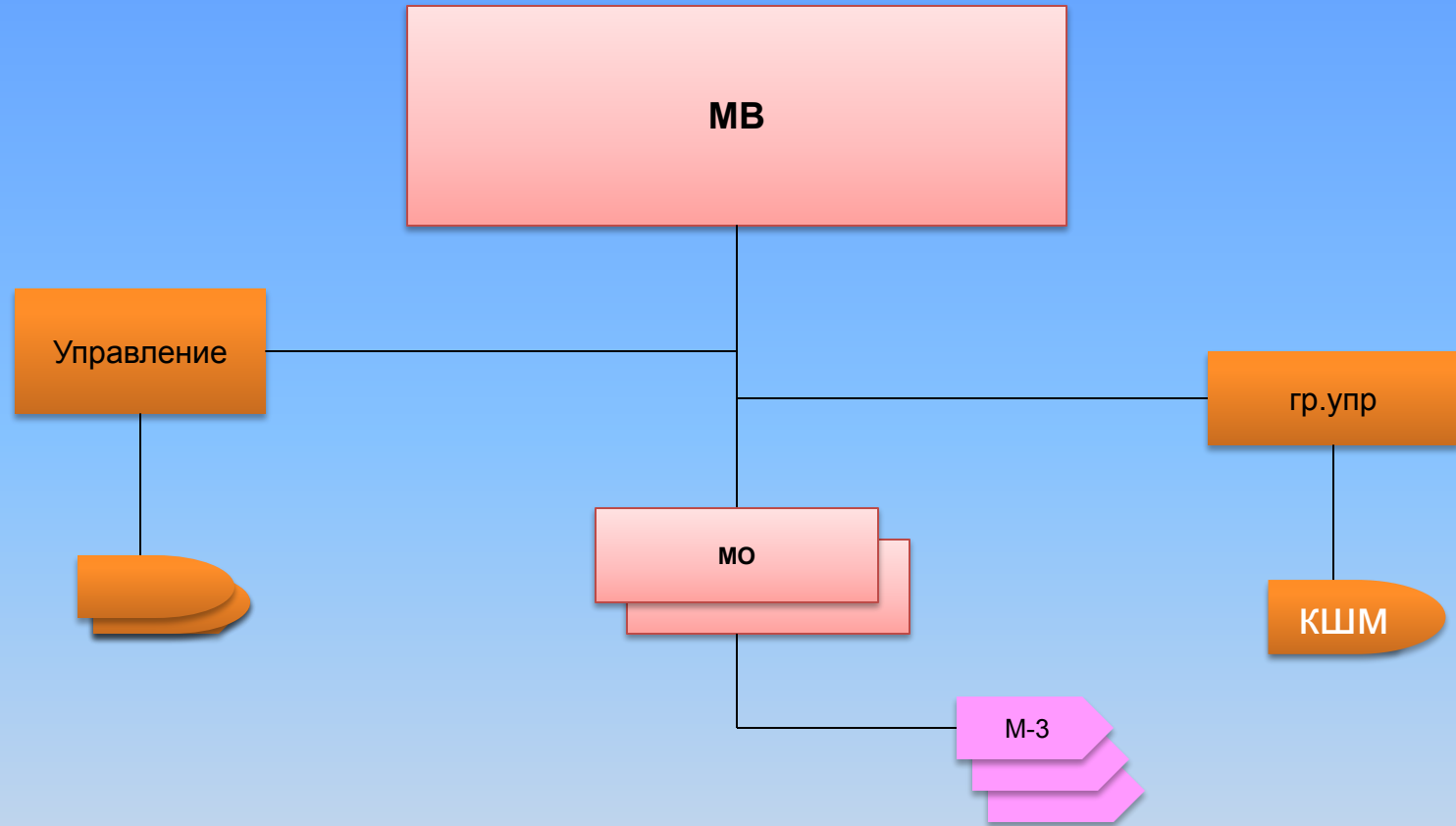


# РАЗВЕДЫВАТЕЛЬНЫЙ ВЗВОД



Управление:  
л/с – 10  
БРМ 3 – 2  
Разведывательная:  
л/с – 10  
БРМ 3 – 2

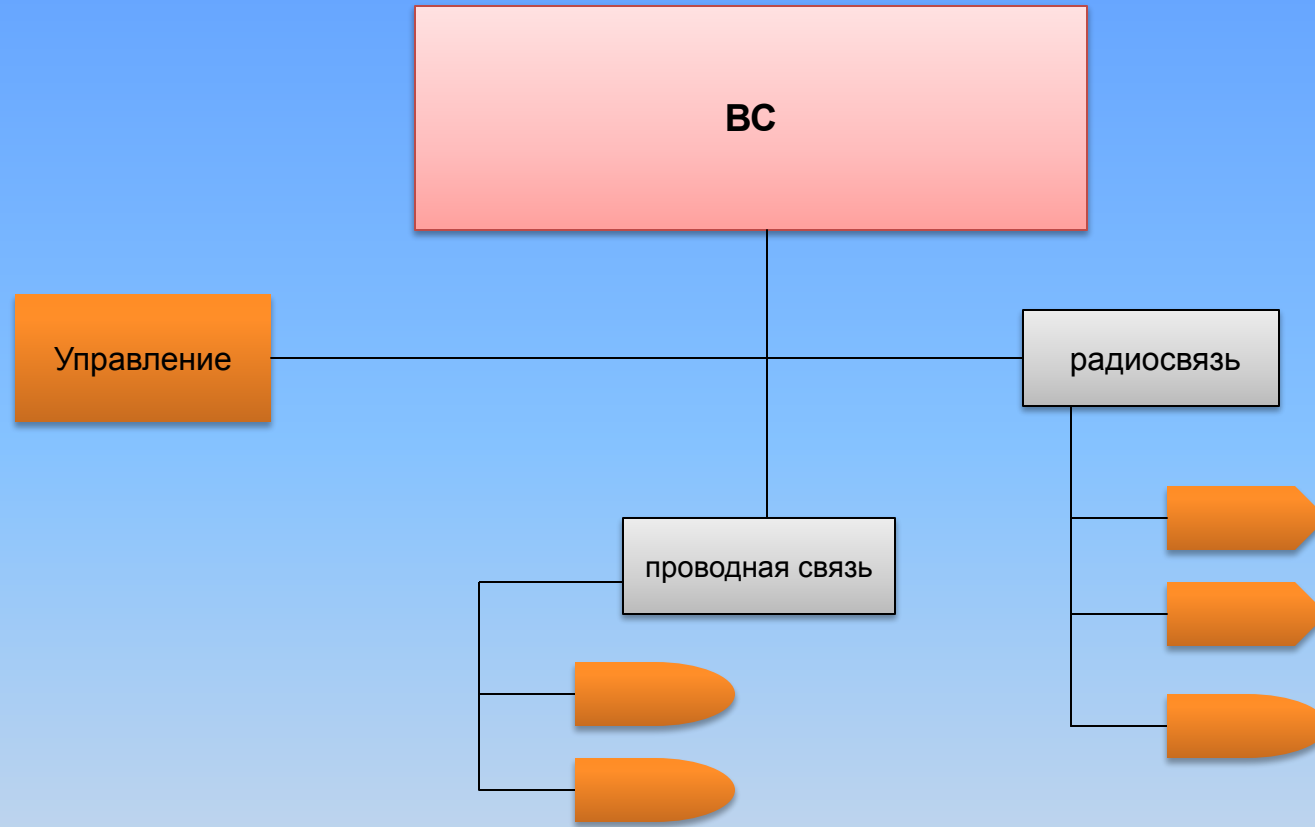
# МИНОМЕТНЫЙ ВЗВОД



Состав:  
л/с – 36  
КШМ М 577 А1 – 1  
а/м – 2  
106,7 мм СМ – 6



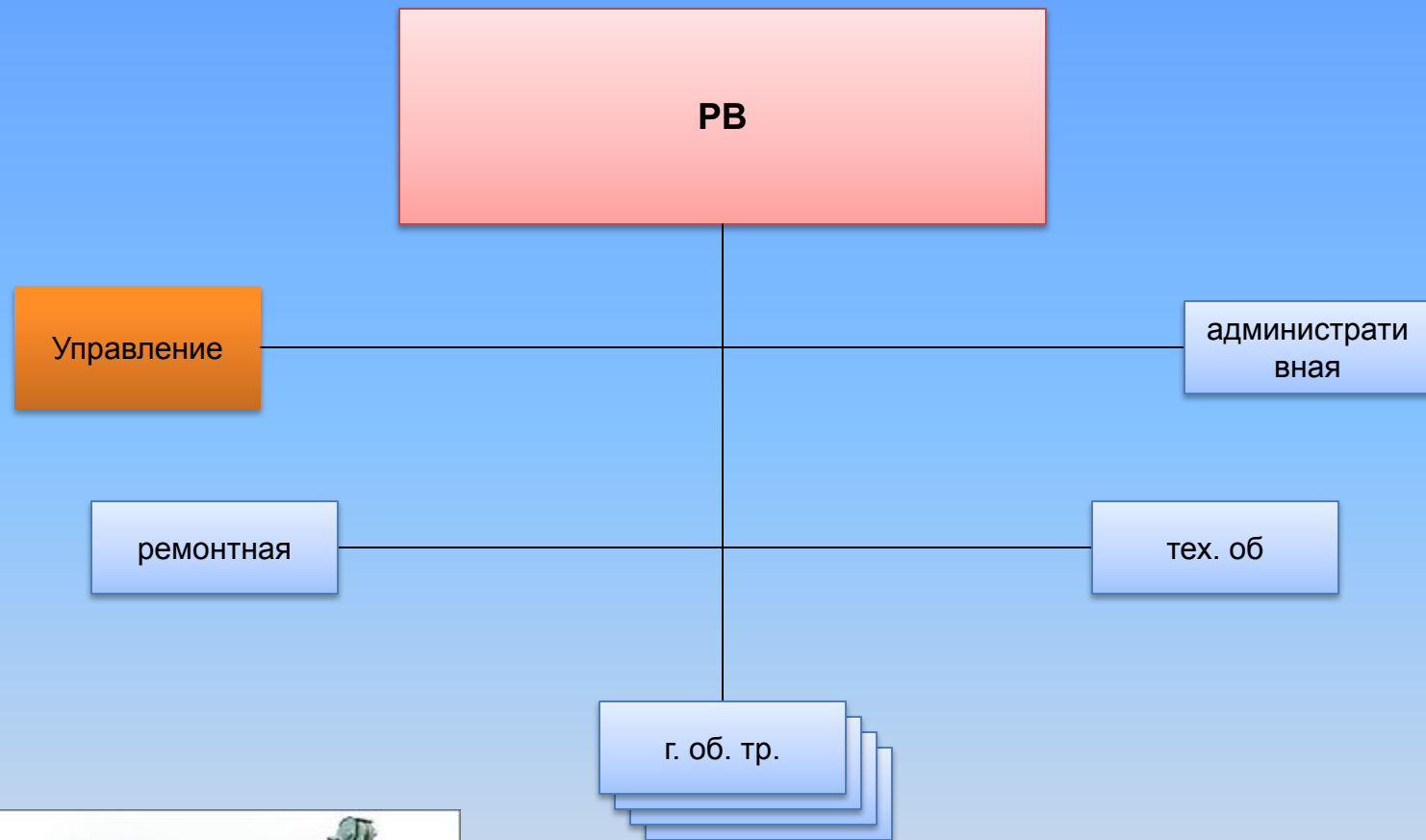
# ВЗВОД СВЯЗИ



Состав:  
л/с – 11  
р/ст. на а/м – 3  
р/ст. на БТР – 2



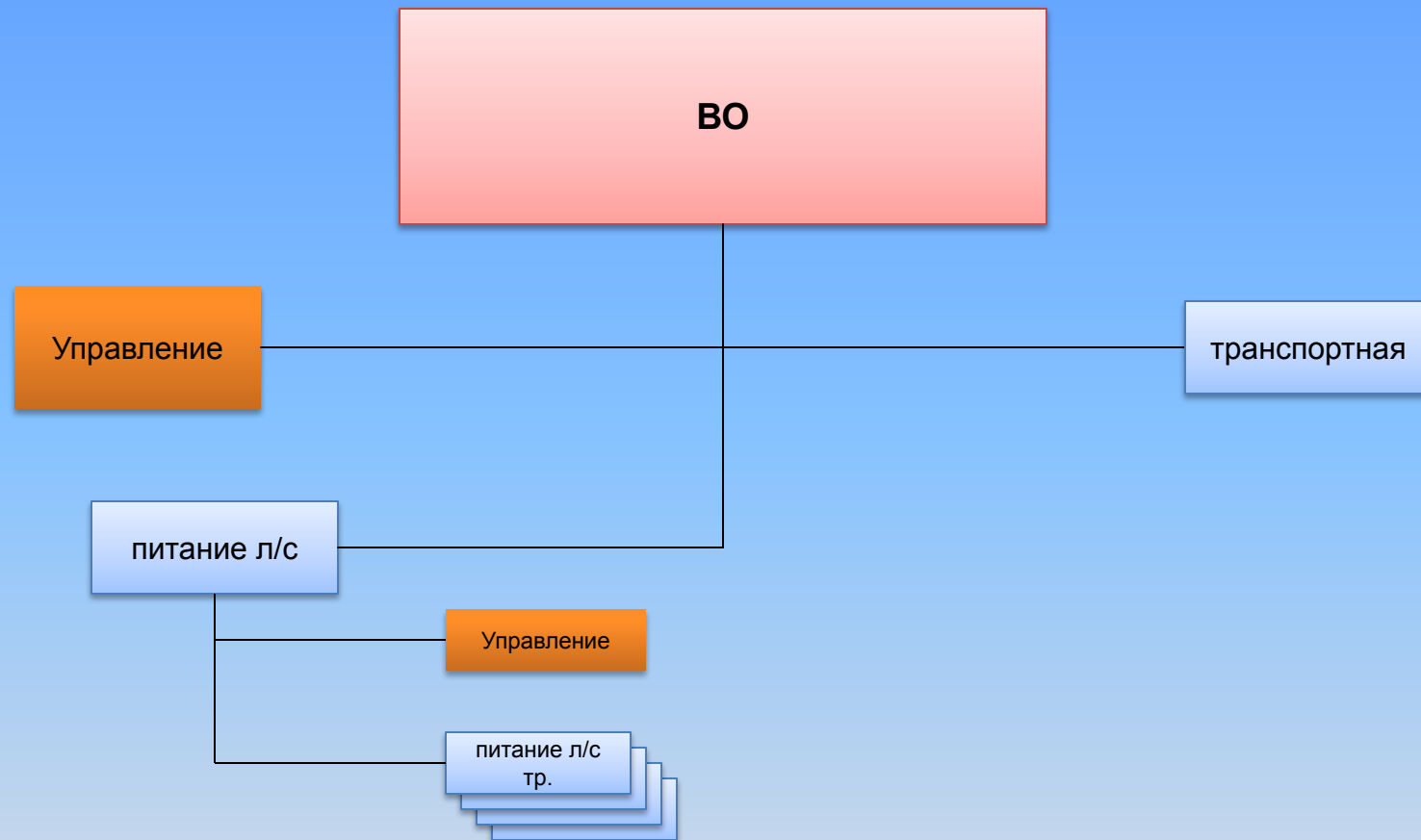
# РЕМОНТНЫЙ ВЗВОД



Состав:  
л/с – 73  
РЭМ – 6  
БТР – 4  
а/м – 30  
р/ст. – 24



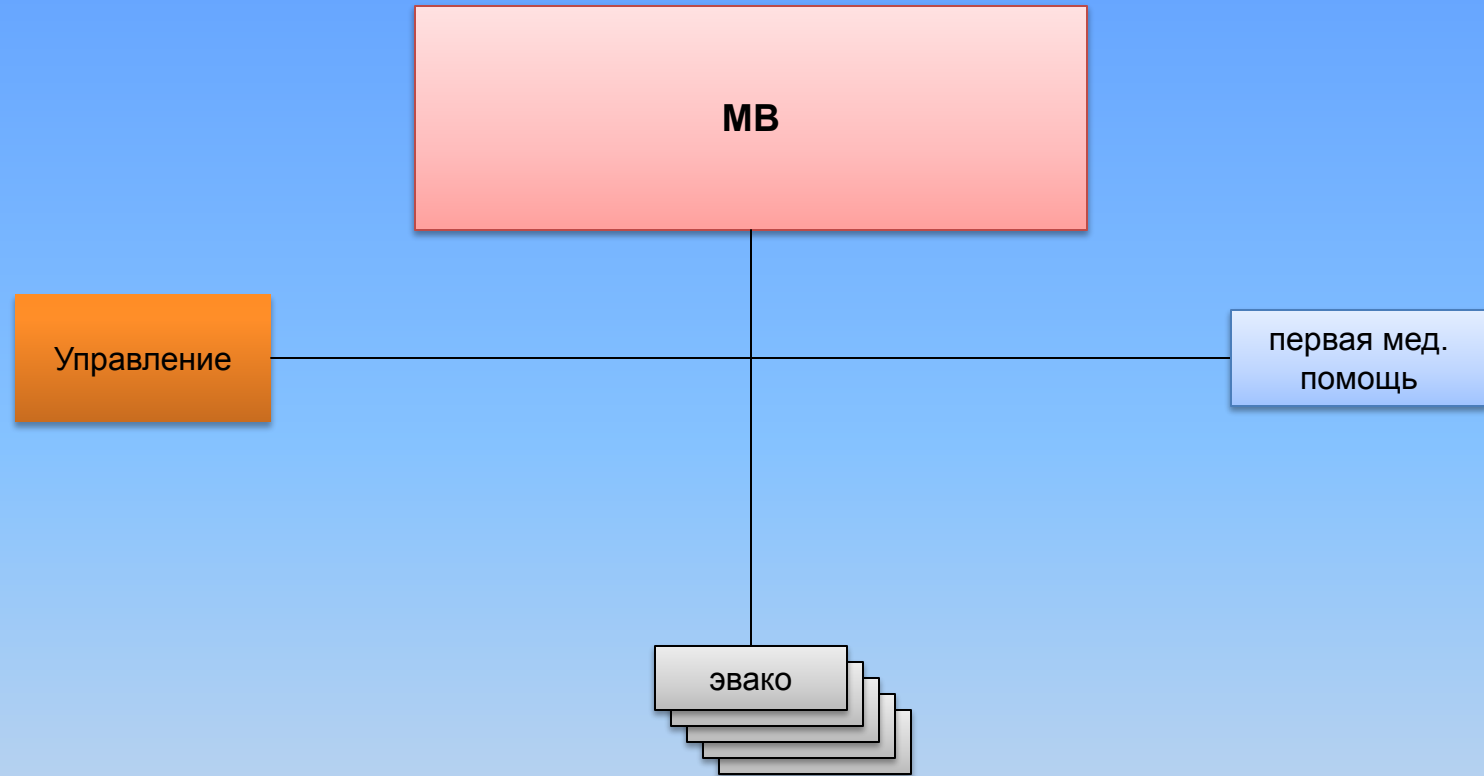
# ВЗВОД ОБЕСПЕЧЕНИЯ



Состав:  
л/с – 90  
а/м – 34  
КШМ  
р/ст. – 14



# МЕДИЦИНСКИЙ ВЗВОД

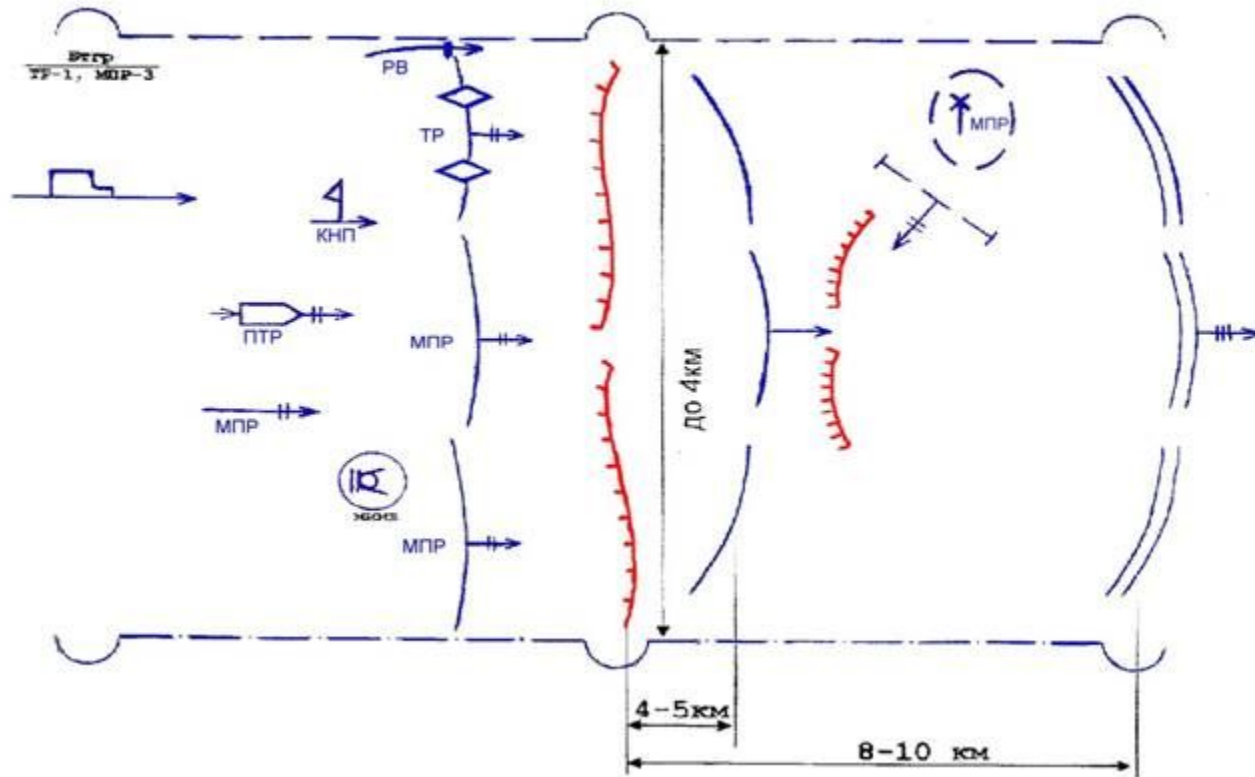


Состав:  
л/с – 61  
БТР – 4  
а/м – 13  
р/ст. – 12



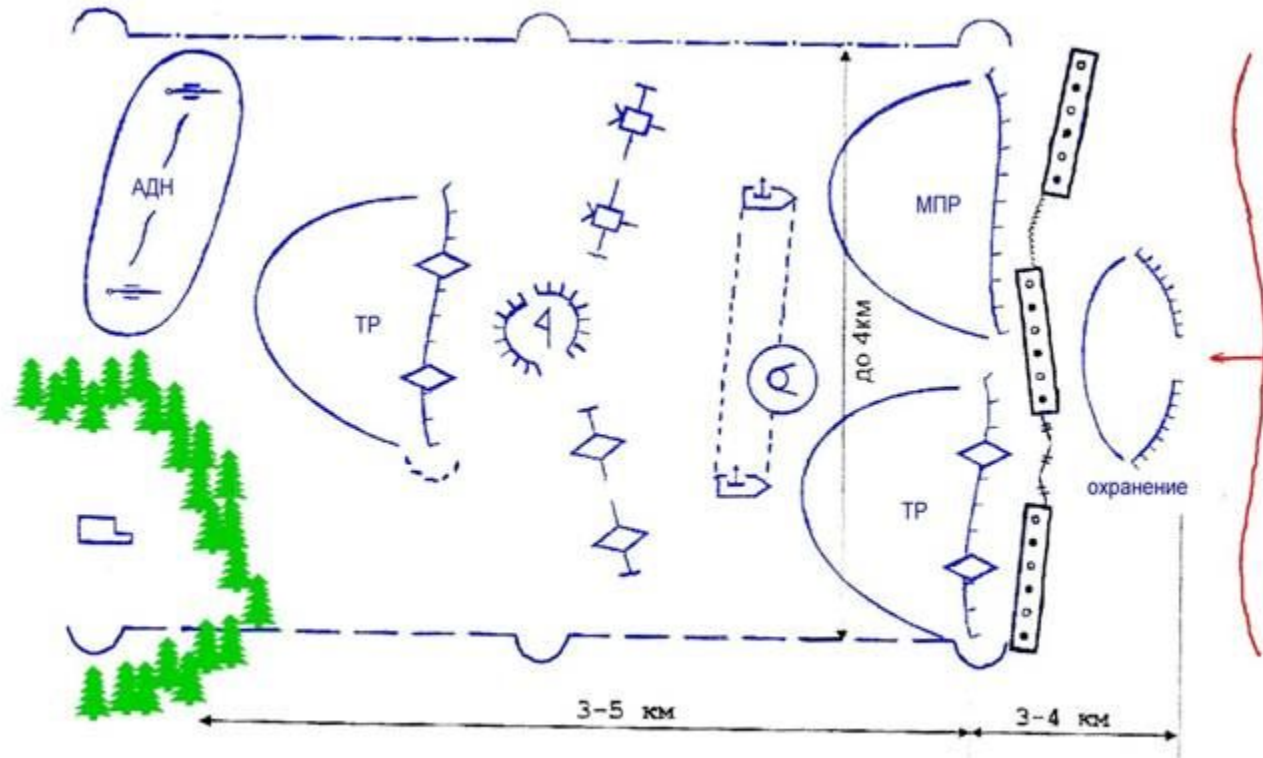


# Боевой порядок в наступлении





# Боевой порядок в обороне



# Организация боевого порядка на марше МПБ США

