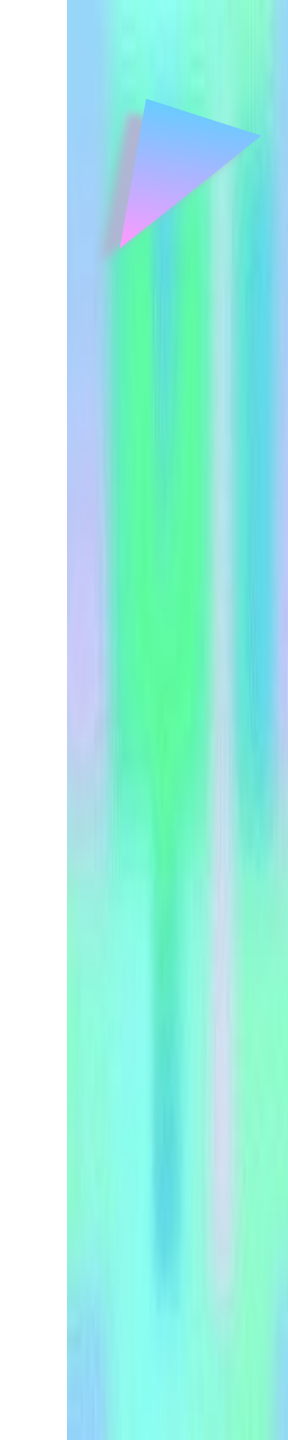


**«Загрязнение атмосферного
воздуха посёлка
«Магистральный»
выбросами автотранспорта и
влияние
отработанных газов
на здоровье населения»**

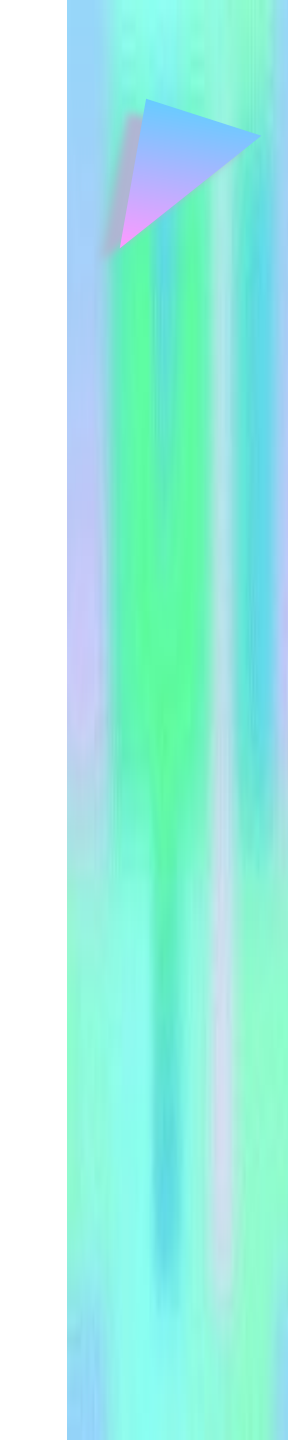
Подготовила:
Воронкова Людмила Алексеевна
учитель биологии
МОУ «Магистральная СОШ»
Топкинского района
Кемеровской области



Цель работы: Изучить влияние автотранспорта на окружающую среду п. Магистральный, и провести расчёты выбросов в атмосферу и почву. Показать роль автотранспорта в загрязнение окружающей среды.

- **Автомобильный парк растет быстрее, чем народонаселение. В настоящее время с конвейеров автозаводов всего мира ежегодно сходит около 50 млн. автомобилей. Каждый автомобиль выбрасывает более 3 кг вредных веществ ежедневно. Когда автомобилей стало слишком много, в крупных городах заметно ухудшилось состояние атмосферного воздуха.**





Определение степени загрязнения воздуха выхлопными газами

- При определении степени загрязнения воздуха выхлопными газами от автомобильного транспорта мною были проведены подсчёты количества автомобилей проходивших по дороге за 1 час в период с 13 до 14 часов. Известно, что один легковой автомобиль в течении суток выбрасывает в атмосферу до 1 кг. выхлопных газов (в их составе около 30 г.угарного газа, 6 г.оксида азота, соединения свинца, серы и др. загрязняющие вещества

Поток движения автотранспорта через п. Магистральный за 2005г

Время	Пункт набл.	Всего автом.	Легковые		Грузовые		Автобусы	
			В село	Из села	В село	Из села	В село	Из села
8:00-9:15	Остановк а	22	8	5	3	4	1	1
9:20-10:00	Остановк а	18	9	5	1	3	-	-
10:28-11:05	Остановк а	16	4	6	4	2	-	-
11:20-11:50	Остановк а	19	3	6	5	5	-	-
12:00-13:00	Остановк а	15	8	5	1	1	-	-
13:00-14:00	Остановк а	10	5	4	-	1	1	-

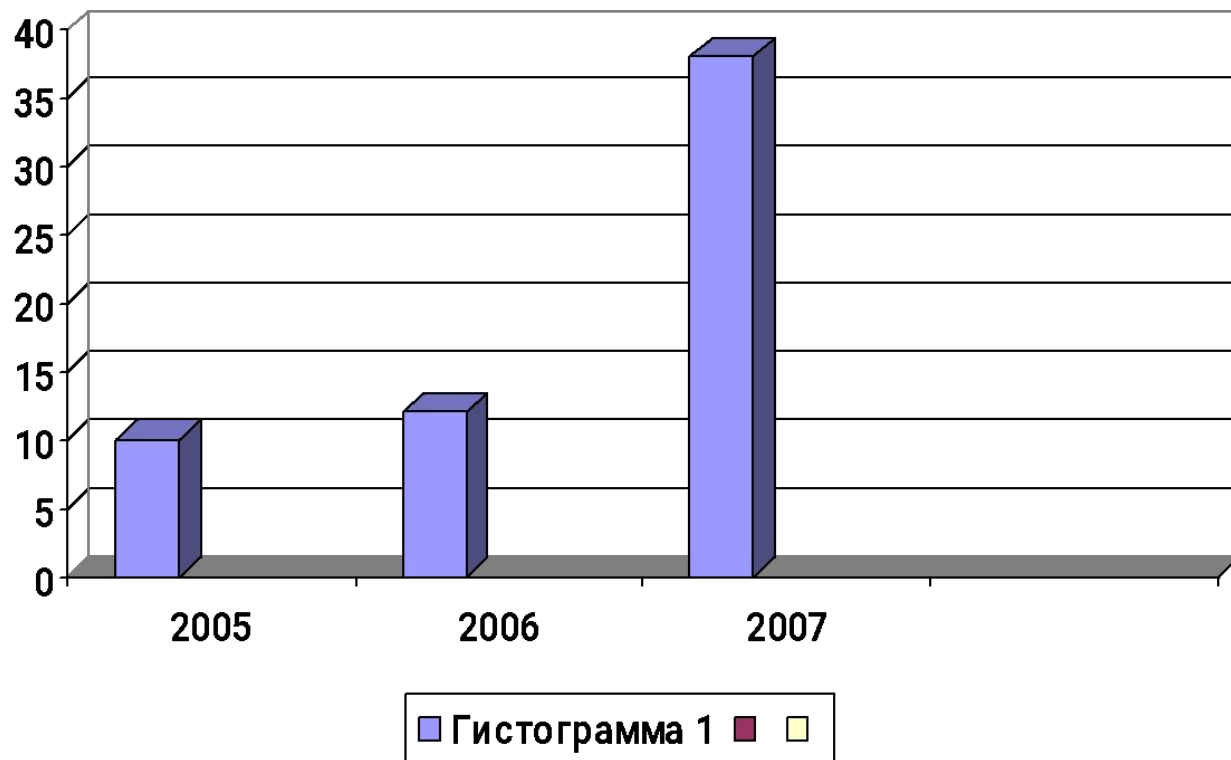
Поток движения автотранспорта через п. Магистральный за 2006г.

Время	Пункт набл.	Всего автом.	Легковые		Грузовые		Автобусы	
			В село	Из села	В село	Из села	В село	Из села
8:00-9:15	Остановка	49	17	19	7	4	2	2
9:20-10:05	Остановка	48	13	11	10	14	-	-
10:28-11:05	Остановка	36	14	9	6	5	1	1
11:20-11:50	Остановка	26	12	13	-	1	-	-
12:00-13:00	Остановка	30	9	14	4	3	-	-
13:00-14:00	Остановка	12	4	4	2	-	1	1

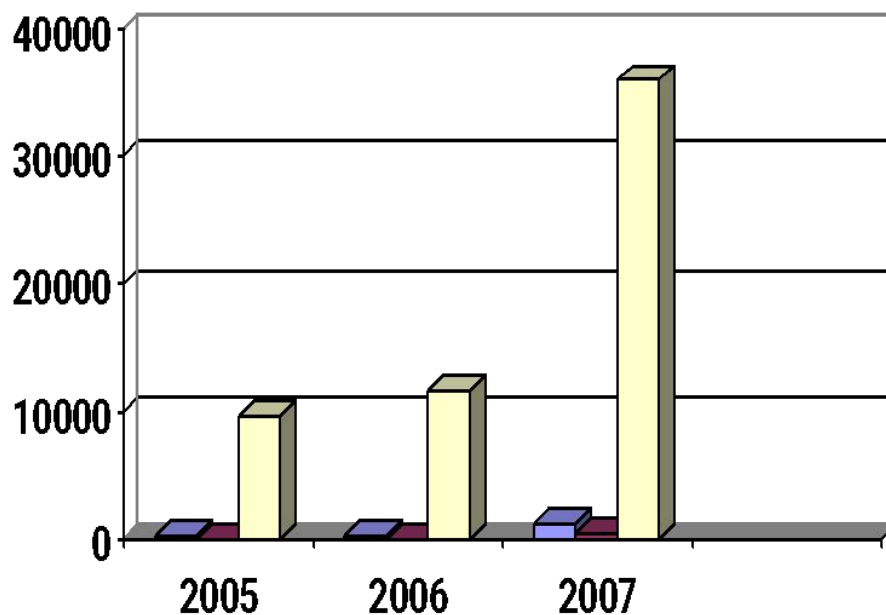
Поток движения автотранспорта через п. магистральный за 2007г.

Время	Пункт набл.	Всего автом.	Легковые		Грузовые		Автобусы	
			В село	Из села	В село	Из села	В село	Из села
8:45-9:20	Остановка	85	37	25	14	3	3	3
9:20-10:05	Остановка	81	34	31	8	6	1	1
10:28-11:05	Остановка	65	24	33	2	6	-	-
11:20-11:50	Остановка	61	18	16	15	12	-	-
12:00-13:00	Остановка	45	19	12	7	7	-	-
13:00-14:00	Остановка	38	14	10	6	4	2	2

Количество автомобилей за 2005-2007 год



Количество загрязняющих веществ выбросами автотранспорта за 3 года (г)



■ угарный газ ■ оксиды азота ■ другие загрязнители

Количество и классификация автомобилей п. Магистральный 2005г.

Владельцы	Кол-во легковых автомобилей		Кол-во грузовых автомобилей	Кол-во автобусов	Кол-во мотоциклов
	Из них	иномарки			
Государственная собственность			1	1	
Физические лица					
Частная собственность	32	3	3	-	9
Всего—	32	3	4	1	9

Количество и классификация автомобилей п. Магистральный 2006г.

Владельцы	Кол-во легковых автомобилей		Кол-во грузовых автомобилей	Кол-во автобусов	Кол-во мотоциклов
	Из них	иномарки			
Государственная и муниципальная собственность			1	1	
Физические лица					
Частная собственность	46	8	3	-	12
Всего—	46	8	4	1	12

Количество и классификация автомобилей п. Магистральный 2007г.

Владельцы	Кол-во легковых автомобилей				Кол-во грузовых автомобилей	Кол-во автобусов	Кол-во мотоциклов
	Из них	иномарки					
Государственная и муниципальная собственность					1	1	
Физические лица							
Частная собственность	53	9	6	1	5	-	15
Всего—	53	9	6	1	15		



Вывод

- **Загрязнение атмосферы может подойти в скором времени к критической черте исчезновения всего живого с лица земли.**
- **Мы считаем, что люди, изобретая новые более удобные вещи, в последнюю очередь задумываются о том, чему это будет стоить, какие будут последствия. Явный пример этому - автомобиль.**
- **Привыкнув к автомобильному виду транспорта, мы уже не можем иначе передвигаться на определенные расстояния, остался единственный выбор - электромобиль.**



Рекомендуем:

- 1. Проводить с водителями личного автотранспорта разъяснительную работу о необходимости технического ухода за автотранспортом.
- 2. Необходимо ужесточить технический контроль за составом выхлопных газов.
- 3. Ежегодно проводить анализ химического состава почвы, которая находится вдоль автотрассы.
- 4. Администрации Верх – Падунской сельской территории организовать работу по созданию лесозащитной полосы с двух сторон вдоль автотрассы.



Литература:

- **Природа и экологические проблемы Кузбасса Кемерово, 1993.**
- **Описание экологической карты Кемеровской области. Кемерово, 1996.**
- **Суравегина И.Т., Сенкевич В. М. Как учить экологии. М. Просвещение, 1995.**
- **Кацюба Д. В. История Кузбасса. Кемерово, 1983.**
- **Крылов Г. В., Казакова Н. Ф., Степанов З. В. Зеленая аптека Кузбасса. Кемерово, 1989.**
- **Баранов С. В. Грибные тропы. Кемерово, 1977.**
- **Соловьев Л. И. Живи, Кузнецкая земля. Кемерово, 1997.**
- **Красная книга Кемеровской области. Кемерово, 2000.**