



1С-Архитектор бизнеса
Успех запрограммирован

ISO 9001:2008

Эффективность логистики с системой **«КАРГО»**





Логистическая система (ЛС) «Карго» предназначена для **автоматизации** основной производственной деятельности **логистических компаний**, с целью **повышения рентабельности** логистических операций. Данная ЛС ориентирована на следующие целевые группы компаний:

- ❖ Транспортные компании
- ❖ Курьерские компании
- ❖ Экспедиторские компании
- ❖ Транспортно-логистические центры (ТЛЦ)
- ❖ 3PL операторы (Third Party Logistics)
- ❖ Компании дистанционной торговли (Интернет магазины, e-Commerce)
- ❖ Функциональные подразделения компаний связанные с транспортировкой грузов (производство, сбыт, сетевая торговля, т. д.)



1С-Архитектор бизнеса
Успех запрограммирован

Система позволяет автоматизировать следующие процессы

- ❖ Продажа услуг доставки, перевозки и хранения (обработка) груза;
- ❖ Организация перевозок груза собственными или привлеченными силами;
- ❖ Перевозка любым видом транспорта: авиа, авто, железнодорожным, морским и т.д.;
- ❖ Учет перевозок всех видов грузов (в т.ч. сборных грузов, рассылок);
- ❖ Организация внутригородских, междугородних и международных перевозок (терминальных перевозок);
- ❖ Складские (краткосрочное и длительное хранение), таможенные и экспедиторские операции;
- ❖ Биллинг оказанных и полученных услуг;
- ❖ Регистрация сопутствующих услуг: складская и терминальная обработка, страхование, местная доставка и т. д.;
- ❖ Расчеты с контрагентами;
- ❖ Расчеты с подотчетными лицами;
- ❖ Регистрация и анализ затрат;
- ❖ Объединение всех филиалов и подразделений в едином информационном пространстве;
- ❖ Автоматизации и введение документооборота компании (электронный архив);
- ❖ Организация внутренних процессов компании;
- ❖ Интеграция с внешними системами поставщиков и заказчиков;



Система позволяет решить наиболее типовые транспортно-логистические проблемы

- ❖ Организации учета услуг под индивидуальные требования заказчика с возможностью оперативного информационного сопровождения (расшифровки к счету, оперативные отчеты о состоянии груза и т.д.);
- ❖ Отсутствие контроля, за местоположением и состоянием груза в процессе перевозки;
- ❖ Отсутствие или недостаток обмена информацией между подразделениями компании, участвующими в процессе перевозки;
- ❖ Отсутствие системы формирования актуальной отчетности для оценки эффективности и качества выполняемых работ с целью принятия необходимых управленческих решений;
- ❖ Отсутствие возможности прямой интеграции с другими функциональными системами (внутреннее программное обеспечение компании, веб - сайт компании, внешние системы);
- ❖ Отсутствие возможности объединить территориально-распределенные подразделения компаний в единую информационную структуру;



1С-Архитектор бизнеса

Успех запрограммирован

Система позволяет обеспечить

- ❖ Автоматизацию всех производственных бизнес-процессов предприятия на базе единой системы, что позволяет избежать необходимость установки разрозненных программ;
- ❖ Улучшение качества услуги доставки (сбор, перевозка и развоз грузов), оперативное получение актуальной информации по состоянию обработки заказа клиента и местонахождению грузов;
- ❖ Снижение удельной стоимости единицы перевезенного груза за счет более эффективной комплектации и планирования транспортных средств;
- ❖ Технологическое единство транспортно-складского процесса;
- ❖ Повысить эффективность работы сотрудников за счет обработки большого объема информации в более сжатые сроки;
- ❖ Информационно компьютерную поддержку сервисных услуг;
- ❖ Запас роста компании, обеспечив возможность быстрого расширения и до настройки корпоративной информационной системы (КИС) по мере развития бизнеса;



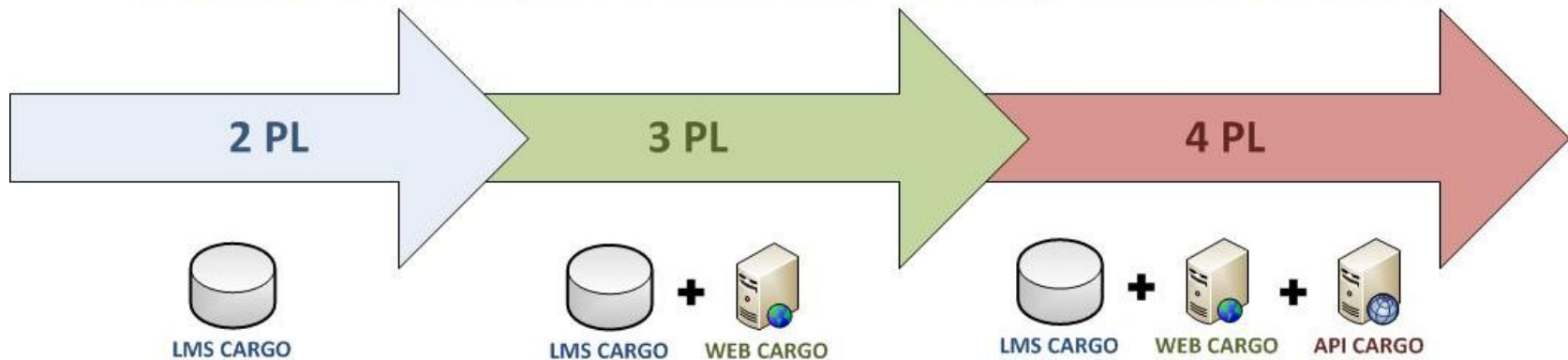
Структура программно-аппаратного комплекса КАРГО



Особенности Логистической Системы «Карго» позволяют:

- ❖ выбрать оптимальный вариант автоматизации в точном соответствии с потребностями предприятия;
- ❖ проводить поэтапную автоматизацию, исходя из приоритетов решаемых задач, допустимых сроков и затрат на внедрение - на базе одной и той же системы, получая реальную отдачу на каждом шаге, с минимальными затратами времени и средств;
- ❖ значительно упростить обучение пользователей и администрирование системы;
- ❖ развивать систему по мере роста потребностей предприятия, не останавливая при этом ее эксплуатации;

Система логистической интеграции LMS CARGO



- разработка конфигурации логистической сети;
- мониторинг заказов;
- планирование транспортировок;
- планирование и оптимизацию маршрутов транспорта;
- мониторинг грузов и транспортных средств;
- управление складской сетью и запасами;
- управление доходами;
- управление расход;
- управление финансами;

- разработка конфигурации логистической сети;
- мониторинг заказов;
- планирование транспортировок;
- планирование и оптимизацию маршрутов транспорта;
- мониторинг грузов и транспортных средств;
- управление складской сетью и запасами;
- управление доходами;
- управление расход;
- управление сервисом;
- лизинг логистических мощностей;
- управление финансами;

- разработка конфигурации логистической сети;
- интеграция IT-систем контрагентов в цепи поставок;
- мониторинг заказов;
- планирование транспортировок;
- планирование и оптимизацию маршрутов транспорта;
- мониторинг грузов и транспортных средств;
- управление складской сетью и запасами;
- управление доходами;
- управление расход;
- ведение общего документооборота (электронном виде);
- управление сервисом;
- лизинг логистических мощностей;
- управление финансами;
- логистический консалтинг



1С-Архитектор бизнеса
Успех запрограммирован

Функциональные
ВОЗМОЖНОСТ
И
ЛИС «КАРГО»



1С-Архитектор бизнеса

Успех запрограммирован

Управление взаимоотношениями с контрагентами (CRM)

- ❖ Хранение контактной информации о потенциальных клиентах, действующих клиентах, их контактных лиц;
- ❖ Предоставления истории взаимоотношений с клиентами;
- ❖ Анализ и оценка эффективности работы менеджеров с клиентами
- ❖ Классификация клиентов по различным признакам (категории, статусы, источника) и хранение истории их изменения;
- ❖ Регистрация событий по клиенту (встречи, звонки, электронные письма и т.д.);
- ❖ Регистрация и оперативная обработка претензий клиентов;
- ❖ Оперативный контроль состояния запланированных контактов и сделок;
- ❖ Возможность выявления и регистрации потребности клиента с дальнейшим сопровождением по циклу продажи;
- ❖ Хранение информации по конкурентам;
- ❖ Управлять процессом продаж с использованием механизма бизнес-процессов;



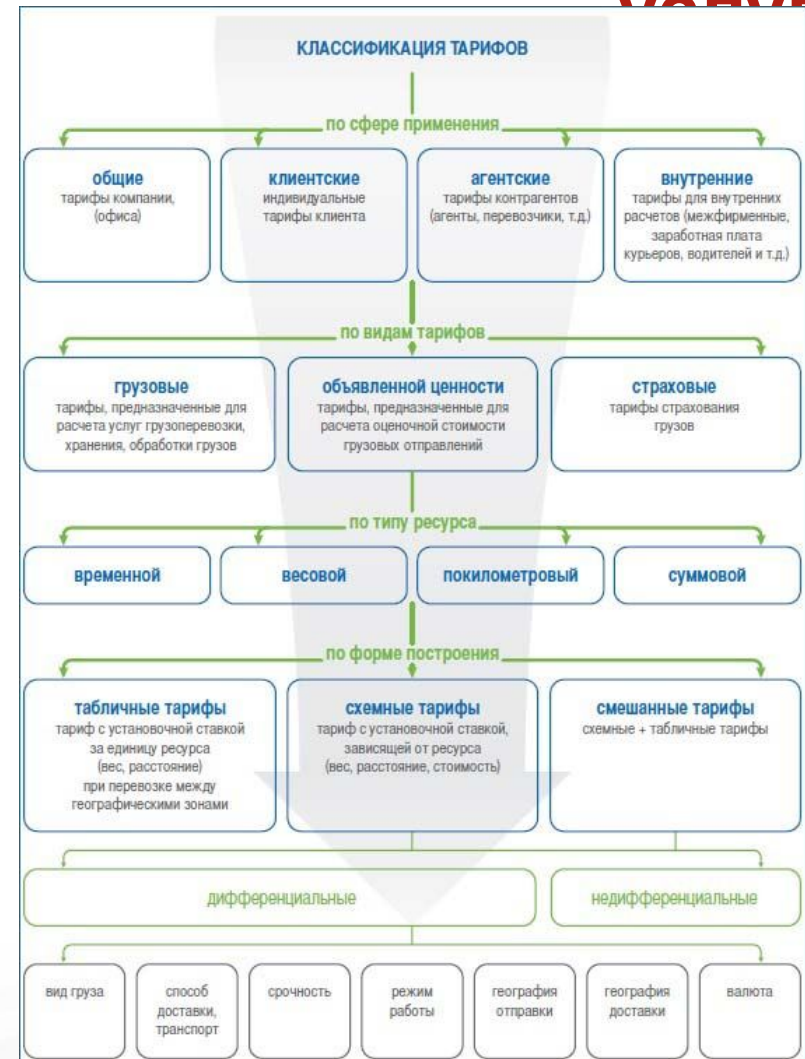


1С-Архитектор бизнеса

Успех запрограммирован

- ❖ Формирование гибкой системы ведения тарифов компании (логистических подразделений компании);
- ❖ Автоматизированные инструменты для формирования тарифов (создание нового тарифа, копирование, слияние, разделение, изменение);
- ❖ Автоматизированные инструменты для подготовки счетов исходящих (возможность пакетного режима формирования счетов);
- ❖ Возможность проведение расчетов и контроль по агентским и субагентским договорам;
- ❖ Создание индивидуальных тарифов для клиентов с учетом скидок, наценок;
- ❖ Использование тарифов для внутренних служб (расчет стоимости работ курьера, экспедитора, водителя);
- ❖ Использование тарифов для внешних контрагентов (услуги перевозчиков, агентов);
- ❖ Проведение автоматизированного расчета оказанных услуг клиентам с подробной детализацией;
- ❖ Проведение внутрифирменных расчетов по услугам перевозки грузов;
- ❖ Производство сравнительных анализов тарифов.

Управление услугами (тарификация, биллинг)



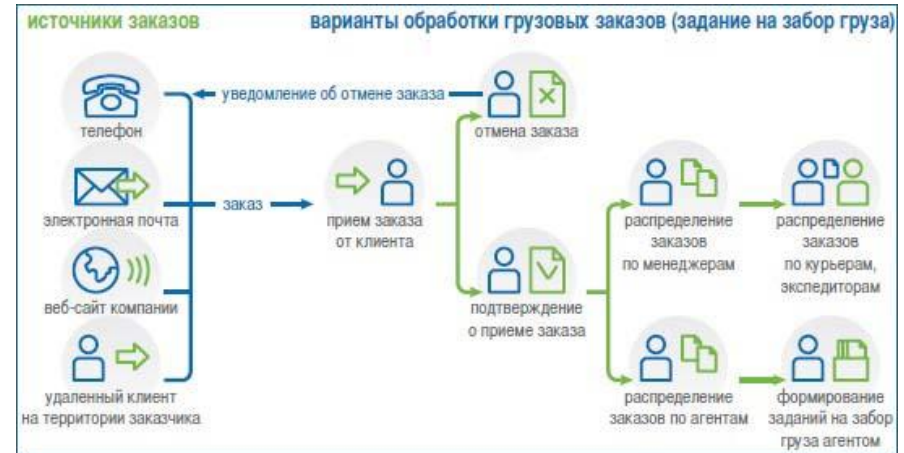


1С-Архитектор бизнеса

Успех запрограммирован

Управление заказами

- ❖ Прием и регистрация заказов (рассылок) на клиентские отправления;
- ❖ Предварительный расчет услуги доставки груза (рассылок);
- ❖ Регистрация обращений;
- ❖ Прием и работа с претензиями (регистрация, перенаправление ответственному лицу, информирование клиента о состоянии претензии);
- ❖ Диспетчеризация клиентских отправок (информирование клиента о состоянии заказа);
- ❖ Публикация заказов внутри агентской и филиальной сети;
- ❖ Распределение и назначение ответственных менеджеров по забору груза;
- ❖ Распределение и назначение курьера, экспедитора, водителя для забора груза;
- ❖ Регистрация работы курьера, экспедитора, водителя по забору груза (назначен курьер, отправлен курьер, забран груз, отмена забора, груз сдан на склад);
- ❖ Прием грузов на стойке офиса;
- ❖ Получение оперативной и статистической информации (отчетов) по заказам;





Управление доставкой

- ❖ Регистрация грузовых отправлений (накладных) в общей системе (клиентских отправлений, агентских отправлений, рассылок, сборных грузов, внутренних отправлений);
- ❖ Плановая калькуляция услуг перевозки. Автоматическое определение стоимости услуг перевозки на основании различных тарифов (алгоритмов). Регистрация дополнительных услуг возникших в процессе доставке или после и их расчет;
- ❖ Регистрация дополнительных услуг по грузовым операциям возникших в процессе доставке или после и проведение их калькуляции (разгрузка, погрузка, объявленная ценность, страхование, таможенные услуги и т.д.);
- ❖ Диспетчеризация клиентских отправлений (информирование клиента о состоянии доставки, в том числе автоматизированная информирование клиентов);
- ❖ Регистрация событий движения груза (подтверждение о доставке, возврат груза, переадресация, изменения статуса отправления);
- ❖ Работа с проблемными грузами (трейс, закрытие трейса);
- ❖ Работа с рекламациями (претензии);
- ❖ Распределение и назначение ответственных менеджеров по доставке груза;
- ❖ Распределение и назначение работника (курьера, экспедитора, водителя) для доставки груза;
- ❖ Регистрация работ автотранспорта при доставке грузовых отправлений
- ❖ Регистрация работы работника (курьера, экспедитора, водителя) по доставке груза, для дальнейшего расчета заработной платы работника. (Назначен курьер, отправлен курьер, доставлен груз, отмена доставки);
- ❖ Получение оперативных и статистических отчетов по накладным и движению грузовых отправлений клиента;





Управление грузоперевозкой (LMS)

Система позволяет регистрировать следующие виды операций:

- ❖ Операции подготовки и перевозки прямых грузов;
- ❖ Операции подготовки и перевозки консолидированных (сборных) грузов;
- ❖ Диспетчеризация движения грузов;
- ❖ Регистрация трейсов (проблем), и их решение;
- ❖ Сбор и регистрация затрат связанных с грузоперевозкой;

По характеру транспортного средства перевозки могут быть:

- ❖ Автомобильные;
- ❖ Железнодорожные;
- ❖ Авиаперевозки;
- ❖ Водные (морские, речные);

По видам перевозки:

- ❖ Моно перевозки;
- ❖ Мульти модальные перевозки;
- ❖ Перевозка опасных грузов;



1С-Архитектор бизнеса

Успех запрограммирован

Управление грузоперевозкой (LMS)

Подсистема обеспечивает:

- ❖ Регистрацию грузоперевозок (прямых (генеральных), консолидированных (сборных) грузов);
- ❖ Организацию движения груза по направлениям (импорт, экспорт, временный ввоз, временный вывоз, транзит);
- ❖ Обработку грузов (консолидация, расконсолидация, подготовка манифеста и сопроводительной документации)
- ❖ Регистрацию событий по изменению статуса движения груза (отправка груза, получение груза, прочие события);
- ❖ Работу с перевозчиками;
- ❖ Получение оперативных отчетов о движении груза;





1С-Архитектор бизнеса

Успех запрограммирован

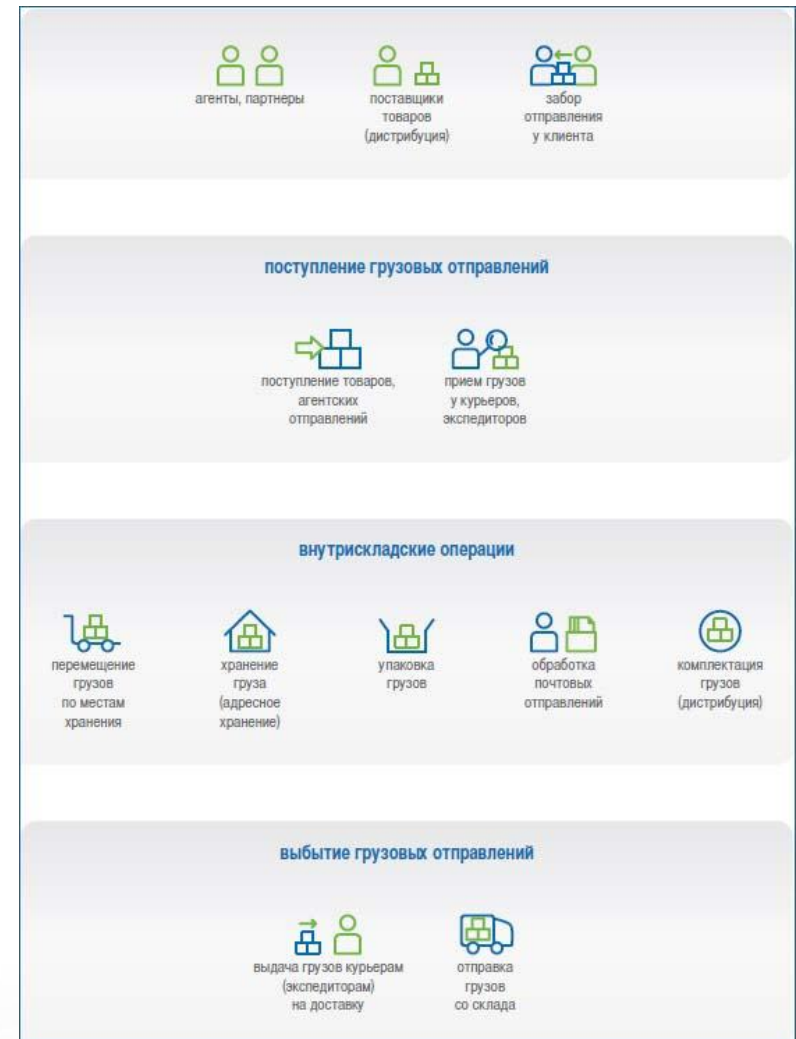
Подсистема «**Управление складом**» предназначена для регистрации и контроля движения объекта хранения (груз, товар, ТМЦ) по местам хранения, а так же детализации внутри складских операций.

Подсистема позволяет автоматизировать взаимодействие между складскими, диспетчерскими и клиентскими службами.

Подсистема «**Управление складом**» разбита на три подсистемы в соответствии с классификацией объектов хранения (грузы, товары, ТМЦ);

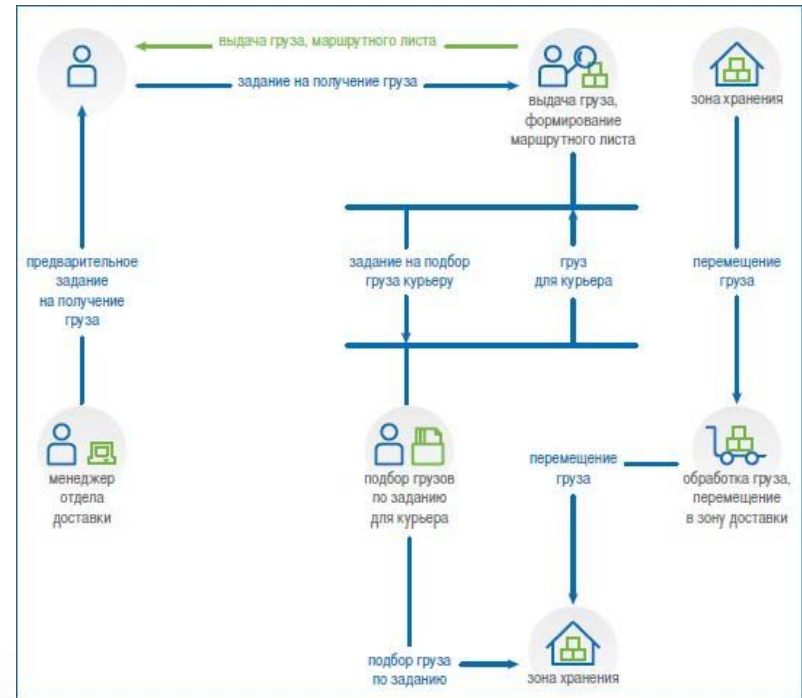
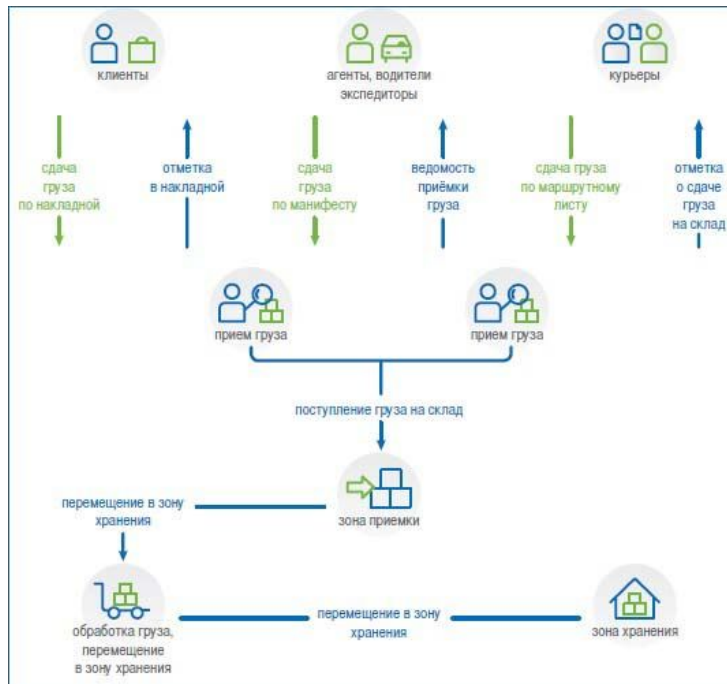
- ❖ Управление складом грузов
- ❖ Управление складом товаров
- ❖ Управление складом ТМЦ

Управление складом (WMS)



Подсистема обеспечивает автоматизацию следующих складских операций:

- ❖ Введение распределенной системы складов (адресное хранение);
- ❖ Регистрация складских операций (поступление, выдача на доставку, возврат, списание, перемещение, инвентаризация грузов);
- ❖ Обработка груза (маркировка, упаковка и т.д.);
- ❖ Получение оперативных отчетов о движении груза;





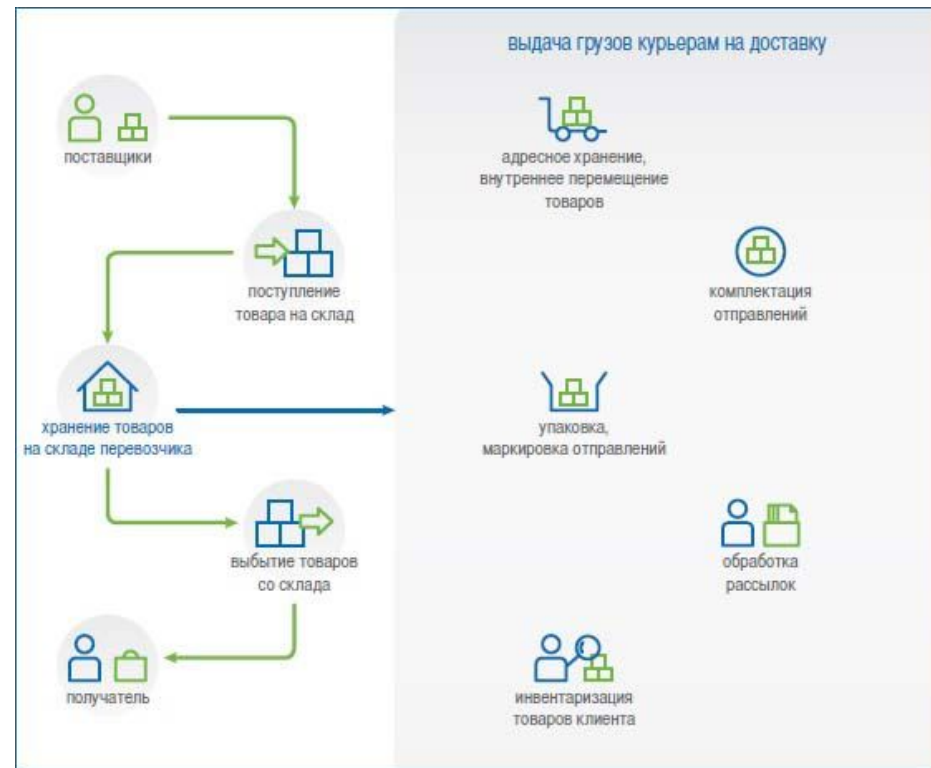
1С-Архитектор бизнеса

Успех запрограммирован

Управление складом товаров

Подсистема обеспечивает автоматизацию следующих складских операций:

- ❖ Введение распределенной системы складов, складских зон хранения (адресное хранение);
- ❖ Регистрация складских операций (поступление, выдача на доставку, возврат, списание, перемещение, инвентаризация и т.д.);
- ❖ Обработка товаров (маркировка, упаковка и т.д.);
- ❖ Обработка товаров в режиме кросс-докинг
- ❖ Получение оперативных отчетов о движении товаров;
- ❖ Дистрибуция товаров клиента (поступление, адресное хранение товаров, комплектация, перемещение, подготовка к доставке, инвентаризация товаров клиента);



Система позволяет вести учет любого количества складов и зон внутри склада, в любой момент точно определить местонахождение и количество товара на складе во всех возможных единицах хранения, партий и видов упаковки (для дистрибуции товаров клиента).



Управление складом товаров

В системе предусмотрены следующие **аналитические разрезы** для хранения информации о товарах клиента:

- ❖ Клиент (договор);
- ❖ Товар;
- ❖ Партии товаров ;
- ❖ Серии товаров;
- ❖ Единицы измерения (упаковки);
- ❖ Место хранения (адрес хранения);
- ❖ Заказ (заявки);
- ❖ Дополнительные характеристики (проекты и т. д.)





Управление денежными средствами

Система позволяет регистрировать движение денежных средств по следующим аналитическим признакам:

- ❖ Вид денежных средств (наличные, безналичные);
- ❖ По источнику денежных средств (касса, расчетные счета);
- ❖ По статьям движения денежных средств;
- ❖ По компаниям;
- ❖ По контрагентам;
- ❖ По договорам контрагентам;
- ❖ По проектам;
- ❖ По расчетным документам;





1С-Архитектор бизнеса

Успех запрограммирован

Управление денежными средствами

Подсистема обеспечивает и автоматизирует следующие функции:

- ❖ оформление и печать кассовых и банковских документов (платежных поручений, платежных требований и др.);
- ❖ регистрацию прихода и расхода денежных средств в кассах и на банковских счетах;
- ❖ контроль состояния банковских счетов и остатков в кассах;
- ❖ анализ движения наличных и безналичных денежных средств компании





Управление затратами

Подсистема обеспечивает:

- ❖ Регистрацию счетов входящих (прямые производственные, общехозяйственные расходы);
- ❖ Регистрацию заявок на получение денежных средств и контроль над расходом;
- ❖ Регистрацию выполненных работ (курьеров, водителей, экспедиторов) и расчет заработной платы работников;
- ❖ Получение аналитических отчетов по затратам;





1С-Архитектор бизнеса

Успех запрограммирован

Дополнительные сервисы

- ❖ Автоматизированная загрузка накладных (заказов) из внешних файлов;
- ❖ Автоматизированная загрузка подтверждений о доставке груза из внешних файлов;
- ❖ Встроенный почтовый клиент для ведения электронной переписки, рассылки информации;
- ❖ Система авто напоминаний с привязкой к объектам системы;
- ❖ Возможность хранения внешних файлов в привязки к объектам учета (договора, образ накладных и т.д.);
- ❖ Возможность подключения внешних печатных форм и дополнительных внешних отчетов;
- ❖ Автоматизированный механизм поиска, замены и удаления дублирующийся элементов любого раздела нормативно справочной информации (НСИ);
- ❖ Механизм "Консоль отчетов" предназначена для получения произвольных отчетов.



Система «Карго» позволяет производить **визуализацию информации на электронных картах** (Яндекс карты, Ingit*, Модель Москвы*, Google*)

Данная возможность позволяет повысить удобство и ускорить работу диспетчерской службы и обеспечивает функции:

- Автоматизированное зонирование по зонам обслуживания;
- Автоматизированное распределение заказов, доставок по зонам, диспетчерам, курьерам, маршрутам;
- Визуализация географических адресов;
- Прокладка оптимальных маршрутов доставки (забора) грузовых отправок;
- Визуализация транспортных средств и работников (курьеры, экспедиторы, водители)**;



Управление сбором и подготовкой данных, сканированием документов

Подсистема позволяют автоматизировать и решить следующие задачи:

- **Обеспечение оперативного перевода бумажных документов в электронный вид** для хранения, использования в информационной системе и предоставления контрагентам
- **Повышения скорости и точности** обработки потоков входящей документации (накладные, манифесты, маршрутные листы)
- **Оптимизации ввода данных клиентов** и предоставления им информации
- **Создания электронного архива отсканированных, а так же верифицированных документов**



Web – сервис

Web-сервисы позволяют расширить возможности доступа к логистической системе учёта «Карго», позволяя обращаться к необходимым функциям удалённо с использованием того программного обеспечения, которым располагает клиент.

Интеграция в корпоративный сайт

Логистическая система «Карго» обеспечивает возможность встраивания некоторых функций в Web-сайт, используемый компанией для работы с клиентами и партнерами:

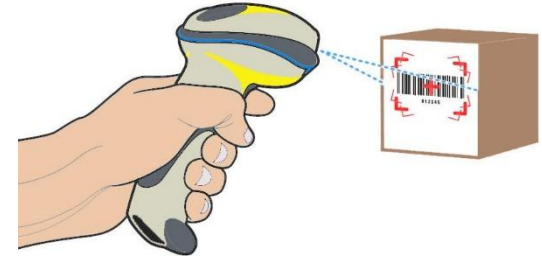
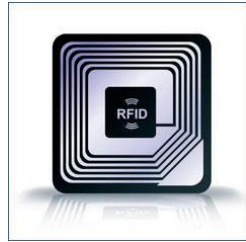
- ❖ Функции общего назначения (структура офисов, контакты, новости, вакансии, обратная связь);
- ❖ Функции клиентского доступа (публикация заказов, трекинг груза, калькулятор услуг);
- ❖ Функции расширенного клиентского доступа (Web - кабинет клиента);
- ❖ Функции агентского доступа (трекинг агентских грузов, регистрация заказов, регистрация подтверждений о доставке, получение необходимой оперативной отчетности).



1С-Архитектор бизнеса

Успех запрограммирован

Работа с оборудование



Логистическая система «Карго» поддерживает взаимодействие со следующими категориями оборудования:

- ❖ Кассовые аппараты. По способу взаимодействия (режиму) с системой делятся на три категории (Режим «Off-Line», «On-Line», «Фискальный регистратор»);
- ❖ Сканеры штрихкодов;
- ❖ Дисплеи покупателя;
- ❖ Электронные весы. По способу подключения к системе электронные весы делятся на две категории (режим «Off-Line», «On-Line»);
- ❖ Терминалы сбора данных;
- ❖ Считыватели RFID-меток;
- ❖ Устройства для считывания магнитных карт.



1С-Архитектор бизнеса
Успех запрограммирован



Отраслевые решение

НАШИ

ПРОЕКТЫ

ЛИС «КАРГО»



1С-Архитектор бизнеса
Успех запрограммирован

Курьерские службы

ЛИС Карго обеспечивает возможность автоматизации полного цикла работы курьерских компаний.

- ЭКСПРЕСС - ДОСТАВКА
- ХРАНЕНИЕ И КОМПЛЕКТАЦИЯ
- ДОСТАВКА СПЕЦИАЛИЗИРОВАННЫХ ГРУЗОВ (ТЕМПЕРАТУРНЫМ РЕЖИМОМ, ОПАСНЫЕ, НЕГАБАРИТНЫЕ ГРУЗЫ)
- ТАМОЖЕННОЕ ОФОРМЛЕНИЕ
- ОРГАНИЗАЦИЯ ПОЧТОВЫХ КОМНАТ
- ДЛЯ ИНТЕРНЕТ-МАГАЗИНОВ
- СХЕМНЫЕ ДОСТАВКИ (РАССЫЛКИ, ДОСТАВКИ БИЛЕТОВ, БАНКОВСКИХ КАРТ)



+



курьерская служба
АЛДИ-СЕРВИС
Бережная доставка!



MAIL BOXES ETC.®



РУССКАЯ
ЭКСПРЕСС ПОЧТА





ЛИС Карго обеспечивает возможность автоматизации различных видов и способов **грузоперевозок**, в том числе перевозку специфических грузов

- Внутригородские автоперевозки (FTL, LTL)
- Между городские грузоперевозки (авто, авиа, ЖД)
- Международные грузоперевозки (моно, мульти модальные)





ЛИС Карго обеспечивает возможность автоматизации услуг **ответственного хранения грузов (товаров)** с последующей обработкой и доставкой до конечного получателя.

- Приемка грузов (товаров) по заявкам;
- Обработка и (адресное) хранение;
- Организация прозрачного склада для удаленного мониторинга остатков;
- Доставка грузов (товаров) по заявкам;
- Биллинг оказанных услуг



+



+





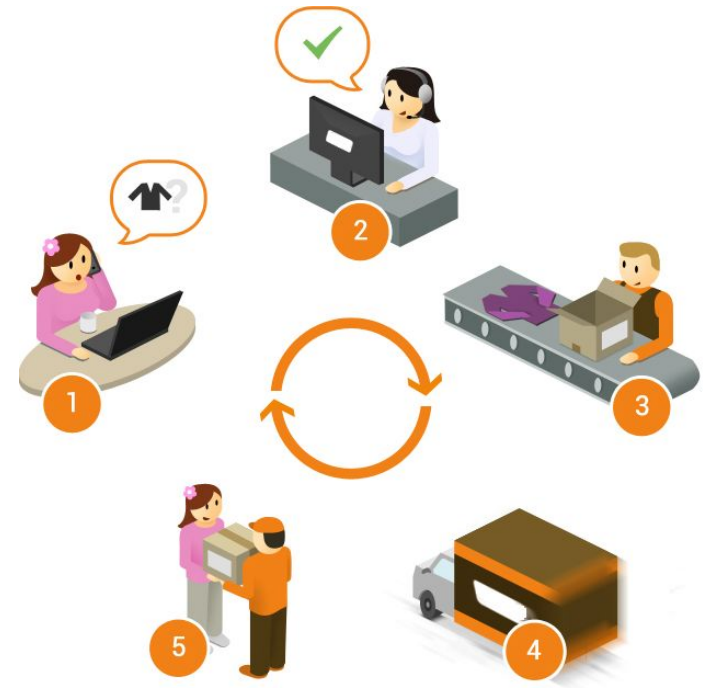
1С-Архитектор бизнеса

Успех запрограммирован

E - COMMERCE

ЛИС КАРГО позволяет автоматизировать работу компаний обеспечивающих логистику для дистанционной торговли:

- Обработка заказов и входящих звонков;
- Работа операторов в соответствии с стандартами ИМ;
- Уведомление и информационное сопровождение;
- Работа с претензиями;
- Хранение товаров;
- Формирование и упаковка заказов;
- Служба клиентской поддержки;
- Доставка заказов;
- Обработка возвратов;
- Финансовая интеграция;



+



+



vseMAYKI.RU





1С-Архитектор бизнеса

Успех запрограммирован

ВИЗОВЫЕ СЕРВИСЫ

ЛС «Карго» представляет возможности автоматизации **дистанционной подачи документов в визовый центр:**

- Обработка всех входящих/исходящих отправлений (прием, регистрация, сортировка);
- Доставка входящих отправлений сотрудникам Клиента внутри офиса;
- Оформление рассылок;
- Контроль и своевременное предоставление расходных (упаковочных) материалов;
- Оптимизация затрат на почтовые услуги;
- Организация доставки внутренней корреспонденции;
- Мониторинг отправлений;
- Контроль качества и сроков обработки документов;
- Коммуникации с сервисной компанией обслуживающую почтовую комнату;

Реализация сервиса Почтовая комната производится на базе следующих продуктов:



+





1С-Архитектор бизнеса

Успех запрограммирован

ПОЧТОВЫЕ КОМНАТЫ

Сервис «Почтовая комната (Mail room)» в ЛС «Карго» предназначен для компаний клиентов, имеющих **большой штат сотрудников** и направлен на решение следующих задач поставленных Клиентом:

- Обработка всех входящих/исходящих отправок (прием, регистрация, сортировка);
- Доставка входящих отправок сотрудникам Клиента внутри офиса;
- Оформление рассылок;
- Контроль и своевременное предоставление расходных (упаковочных) материалов;
- Оптимизация затрат на почтовые услуги;
- Организация доставки внутренней корреспонденции;
- Мониторинг отправок;
- Контроль качества и сроков обработки документов;
- Коммуникации с сервисной компанией обслуживающую почтовую комнату;

Реализация сервиса Почтовая комната производится на базе следующих продуктов:





1С-Архитектор бизнеса
Успех запрограммирован

ISO 9001:2008

Спасибо за внимание!

+7 (495) 988-08-48