



ДОКЛАД

на тему:

**«Опыт внедрения
автоматизированного
учета социальных услуг
в МУ «ЦСО» г.Таганрога»**

Переход учреждения на новый качественный уровень

С целью нахождения инновационного курса в деятельности учреждения и поиска более эффективных платформ социальной работы с клиентами, муниципальным учреждением «Центр социального обслуживания граждан пожилого возраста и инвалидов»

г. Таганрога разработана

«Программа по внедрению инновационных компонентов в практическую деятельность «МУ ЦСО» на 2011-2013гг.»




Докладчик:

МУ «ЦСО» г. Таганрога

заместитель директора

Яшкова Елена Борисовна

(88634) 610-976; 61-45-07



В рамках утвержденного перечня
программных мероприятий
МУ «ЦСО» внедрена проектная
разработка

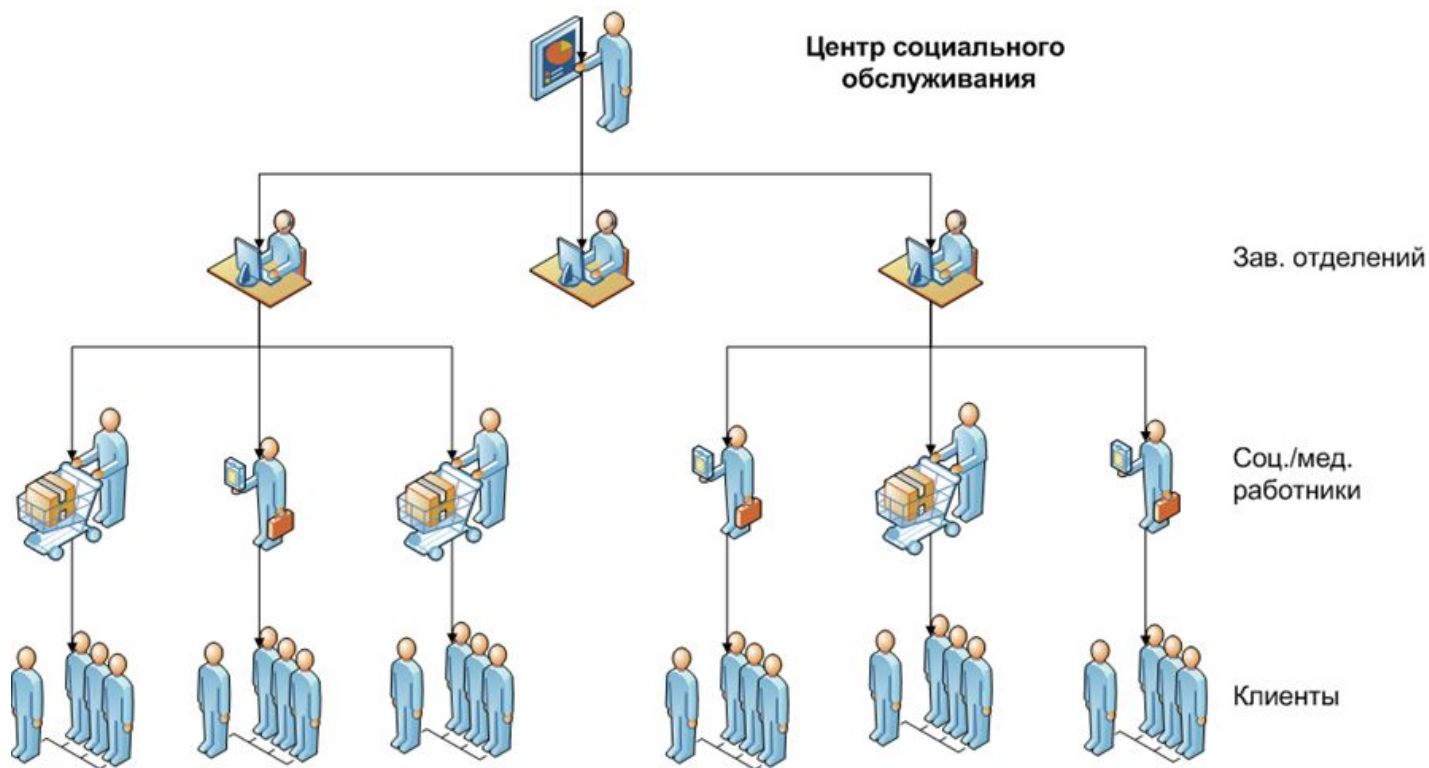
«Автоматизированная информационная
система учета
«Социальное обслуживание»

Техническое задание инновационного проекта выполнено - ТМ Автоматика

Директор Голец Юлия Николаевна

- 347900, Россия, Ростовская область
- г.Таганрог, пер.Донской 52,
- Тел./Факс 8(8634) 311-980,
- Сот. 8(918) 500-90-38
- <http://www.tmavt.ru/>
- office@tmavt.ru

Программный комплекс «Социальное обслуживание»



Внедрение проектной разработки

1. (АПРЕЛЬ-ИЮНЬ 2011г.)

Подготовка «Пилотной площадки»

В одном кабинете находятся шесть рабочих мест:

- 1 - заместитель директора;
- 4 - отделения социального обслуживания (2 ОСО, 2 СОСМО);
- 1 - свободное рабочее место, предназначенное для работы специалистов по социальной работе или руководителей структурных подразделений, рабочие места которых расположены на удалении от административного здания Центра.

Все рабочие места оборудованы персональными компьютерами с современными типами программного обеспечения и соединены между собой локальной сетью.

В качестве Заказчика Центром разработана 1 часть технического задания по автоматизированной информационной системе «КЛИЕНТ» и осуществлен поиск Исполнителя.

Внедрение проектной разработки

2. ИЮЛЬ-АВГУСТ 2011г.

- На «пилотной площадке» установлена 1 часть программного продукта.
- В ходе апробирования осуществлялась его корректировка, с целью более успешной реализации.
- Руководителями структурных подразделений (13 ОСО и 4 СОСМО) было осуществлено формирование единого банка данных о 400 сотрудниках и 3 400 клиентах учреждения.

Внедрение проектной разработки

3. СЕНТЯБРЬ - ОКТЯБРЬ 2011г.

- Подготовка 2 части технического задания по автоматизированной информационной системе «УСЛУГИ», осуществление Исполнителем работ по выполнению заказа.
- Обучение социальных работников и медицинских сестер учреждения навыкам пользования персональным компьютером.
- В настоящее время около 50% вышеуказанных сотрудников предоставляют отчетность в электронном виде (с использованием любого запоминающего устройства)

Внедрение проектной разработки

4. НОЯБРЬ-ДЕКАБРЬ 2011г.

- Установление 2 части программного продукта.
- Апробирование на 4 пилотных отделениях.

5. ЯНВАРЬ 2012г.

- Включение всего коллектива в практическую деятельность.

Подсистема «СОТРУДНИК»

Включает в себя данные о сотруднике
структурного подразделения

1. Ф.И.О.
2. Должность
3. Контактный телефон
4. Раздел примечание (для внесения любой информации)



Подсистема «Клиент»

**Создана с целью
формирования и
накопления полной
информации о клиентах
учреждения**

«Учетная карточка»

содержит полную информацию о клиенте учреждения

(Ф.И.О., дату рождения, пол, адрес места регистрации и фактического проживания клиента, данные о родственниках, паспортные данные, контактные телефоны (клиентов, родственников, соц. и мед. работников), даты и номера приказов о принятии (со сроком зачисления) на обслуживание (структурное подразделение) и снятия с учета, льготные категории, сведения о доходах (с автоматическим расчетом среднедушевого дохода), условия обслуживания (автоматически), тип обслуживания, условия проживания, раздел примечания для внесения любой информации о клиенте)

Личная карточка - ЦСО - Центр

Редактор Настройки Карточки Пользователи Услуги Обратная связь

Сохранить и закрыть Сохранить Создать Удалить Быстрая печать Поиск На учете Снятые с учета Подразделение Льготные категории

Личная карточка Поиск Подразделение Льготная катег...

ФИО	Подра...	Улица	Сре...
Абраменко Ольга ...	СОСМО1	Ленина	428...
Абрамова Нина Ко...	ОСО11	Новый ...	123...
Абросимова Лиди...	ОСО8	Менде...	885...
Абросимова Нинэл...	ОСО7	Ленинг...	875...
Аваднев Иван Фи...	ОСО10	Инициа...	832...
Аваднева Антони...	ОСО10	Инициа...	860...
Авакьян Тамара С...	ОСО2	Фрунзе	567...
Авачев Николай Ф...	ОСО3	Петров...	138...
Авачева Валентин...	ОСО3	Петров...	138...
Авашурова Вера ...	ОСО6	С. Шило	113...
Авдеева Евдокия ...	ОСО11	Марте...	114...
Авдеева Христина...	ОСО2	Морозова	132...
Авдеенко Мария ...	ОСО10	Парово...	107...
Авдюгин Алексан...	ОСО7	Трансп...	294...
Авилова Анна Юр...	ОСО5	Донской	667...
Авилова Надежда...	ОСО8	Трансп...	733...
Аврутина Лилия А...	ОСО3	Октяб...	106...
Агамирзоева Тама...	ОСО11	Канавная	6555,3
Агапова Александ...	ОСО8	Сызра...	875...
Агафонов Геннад...	ОСО12	Москат...	923...
Агафонова Алекс...	ОСО11	М. Жук...	952...
Агафонова Светл...	ОСО12	Москат...	923...
Агейкина Анна Ив...	ОСО8	Менде...	892...
Азина Татьяна Дм...	ОСО6	Турген...	775...
Акименко Алла Ге...	ОСО9	Надежды	382...
Акимова Елена Пе...	ОСО12	С. Лазо	590...
Акоева Ольга Са...	ОСО7	Чехова	520...
Аксенов Виктор В...	ОСО11	Инициа...	10099
Аксиненко Нина А...	ОСО13	П. Тол...	845...
Алданова Алекса...	ОСО1	Турген...	766...
Алейникова Вера ...	ОСО11	Л. Чай...	778...
Алейникова Клар...	ОСО10	Полуро...	848...
Александров Вале...	ОСО13	С. Лазо	889...
...

3142

Личные данные клиента

Фамилия: Абраменко Имя: Ольга Отчество: Семеновна Дата рождения: 24.07.1902 Пол: Жен.

Регистрационные данные

Регистрационный номер: 50 Дата регистрации: 21.06.2002 Номер приказа: 58 Дата приказа: 30.06.2002

Паспортные данные

Серия: 6009 Номер: 553915 Дата выдачи: 29.07.2009 Кем выдан: Отделением №3 отдела УФМС России по РО в городе Таганроге

Адрес регистрации

Город: Таганрог Дом: 45 Улица: Ново-Сафронова Квартира: ...

Фактический адрес проживания

Город: Таганрог Дом: 12 Улица: Ленина Квартира: 7 Код подъезда: 852

Условия проживания и льготы

Условия проживания с родственниками: Проживает с нетрудоспособными членами семьи Нетрудоспособные члены семьи(число): 1

Родственники по адресу: сын -Абраменко Евгений, инвалид детства, нетрудоспособный

Домашний телефон: 33-20-47 Телефон родственников: ...

Льготные категории: Инвалид 1 группы, Вдова погибшего (умершего) ВВОВ, Ветеран труда

Дата выдачи мед.заключения: 20.08.2008 Со времени последнего освидетельствования прошло больше 3 лет

Тип обслуживания: Городской

Сведения о доходах

На дату: 01.04.2011 Размер пенсии: 6587,12 Условия оплаты: Бесплатно МРП: 4943

Доходы родственников: 1987,4 Среднедушевой доход: 4287,26 Справка о доходах

Направление в структурное подразделение

Дата: 21.06.2002 Название: СОСМО1 Соц. работник: Румянцева В. И. Тел.: 89054307463

Приказ: 58 Дата приказа: 30.06.2005 Мед. сестра: Бондаренко Г. В. Тел.: 8-908-17-33-253

Срок обслуживания: Постоянно

Примечание: ...

Снятие с учета

Причина снятия: [Значени... Дата выбытия: Номер приказа: Дата приказа: ...

Дата заполнения: 27.10.2011 6:39:47

«Учетная карточка» в печатном виде

Preview

File View Background

100%

Учетная карточка
Абраменко Ольга Семеновна

Дата рождения 24.07.1902 (10 9) Пол Женский

Регистрационный номер 50 Дата регистрации 21.06.2002 Приказ 58 от 30.06.2002

Паспортные данные
Серия 6009 Номер 553915 Дата выдачи 29.07.2009
Кем выдан
Отделением №3 отдела УФМС России по РО в городе Таганроге

Адрес регистрации **Фактический адрес проживания**
Город Таганрог Город Таганрог
Улица Дом Квартира Улица Дом Квартира Код подъезда
Ново-Сафронова 45 Ленина 12 7 852

Условия проживания и льготы
Проживает с нетрудоспособными членами семьи
Нетрудоспособные члены семьи(число)
1
Телефон 33-20-47
Адрес родственников сын -Абраменко Евгений, инвалид детства, нетрудоспособный
Телефон родственников Не указано
Льготные категории Инвалид 1 группы, Вдова погибшего (умершего) ВВОВ, Ветеран труда
Дата мед. заключения 20.08.2008
Тип обслуживания Городской

Сведения о доходах
На дату 01.04.2011
Размер пенсии Других родственников 6587,12 1987,4
Среднедушевой доход 4287,26
Условия оплаты МРП Бесплатно 4943

Направление в структурное подразделение
Тип направления Постоянно Дата окончания направления
Подразделение СОСМО1 Соц. работник Румянцева В. И.(89054307463)
Дата направления 21.06.2002 Мед. работник Бондаренко Г. В.(8-908-17-33-253)
Приказ о направлении 58 от 30.06.2005

Page 1 of 1 100%

Заполнив «Учетную карточку»

Автоматически:

- Происходит расчет среднедушевого дохода семьи
- При изменении прожиточного минимума – изменяются условия обслуживания.
- Появляется **КОНТРОЛЬНЫЙ ЗНАК** – при истечении сроков:
 - 1. Медицинского заключения,**
 - 2. Переосвидетельствования группы инв.,**
 - 3. Договора на социальное обслуживание.**

Заполнив «Учетную карточку»

Автоматически:

Данные о клиенте переносятся в служебную документацию:

1. «Журнал учета нуждающихся в социальном обслуживании»
2. «Журнал учета состоящих на социальном обслуживании»
3. «Журнал снятых с учета»
4. Форма 6-собес
5. Статистика по условиям обслуживания

Журнал учета граждан, обслуживаемых СОСМО4

Дата: 01.10.2011

№ п/п	ФИО	Дата рождения	Домашний адрес	Льготная категория	Дата постановки на учет	Соц. работник	Основание	Срок обслуживания	Условия оплаты
1	Анишко Екатерина Антоновна	17.08.1930	Тургеневский №7 кв.15	Ветеран труда	01.10.2007	Воронова С. Е.	216а от 28.09.2007	Бессрочно	П
2	Балацкая Лидия Дмитриевна	26.03.1938	Комсомольский переулок №100	Пенсионер без льготной категории	14.04.2008	Жук О. П.	69 от 07.04.2008	Бессрочно	П
3	Батычко Галина Матвеевна	26.07.1940	Красноармейская №35	Инвалид 1 группы	01.10.2007	Думанова Д. Ю.	216а от 28.09.2007	Бессрочно	П
4	Беловодская Нина Федоровна	09.02.1951	Дзержинского №111/20 кв.16	Инвалид 2 группы	01.06.2011	Зубанова С. В.	119 от 01.06.2011	Бессрочно	П
5	Беловодская Мария Владимировна	27.11.1924	Дзержинского №111/20 кв.16	Инвалид 2 группы, Несов. совершеннолетний узник лагерей, Ветеран труда	01.07.2009	Зубанова С. В.	147 от 24.06.2009	Бессрочно	П
6	Берке Василий Васильевич	08.01.1922	Ленина №151 кв.7	Инвалид 1 группы, Участник ВОВ с инвалидностью, Ветеран труда	10.11.2010	Дубинина В. В.	198 от 10.11.2010	Бессрочно	П
7	Буш Владимир Васильевич	21.12.1939	Дзержинского №140 кв.71	Инвалид 1 группы, Ветеран труда	20.09.2010	Зиздо В. В.	165 от 20.09.2010	Бессрочно	П

Журнал учета граждан, снятых с учета

Дата: 01.10.2011

№ п/п	ФИО	Дата рождения	Домашний адрес	Льготная категория	Дата постановки на учет	Основание постановки	Причина снятия	Основание снятия	Отдел.
1	Абраменко Ольга Семеновна	24.07.1941	Ново-Сафронова №5	Ветеран труда	21.06.2005	58 от 30.06.2005	Перевод в ДИ	1 от 01.10.2011	ОСО7
2	Абрамов Дмитрий Иванович	25.01.1928	Новый 6-й №9 а	Участник ВОВ с инвалидностью, Ветеран труда	02.10.2006	179 от 25.09.2006	Умер	76/0 от 15.04.2011	ОСО1 1
3	Абрамов Дмитрий Иванович	25.01.1928	Новый 6-й №9 а	Участник ВОВ с инвалидностью	02.10.2006	179 от 25.09.2006	Умер	76/0 от 15.04.2011	ОСО1 1

Быстрый поиск

(по первым буквам Фамилии или улицы, по льготной категории, по отделению)

The screenshot displays the 'Личная карточка - ЦСО - Центр' application. The main window is divided into several sections:

- Top Bar:** Includes navigation tabs like 'Редактор', 'Настройки', 'Карточки', 'Пользователи', 'Услуги', and 'Обратная связь'. There are also icons for 'Сохранить и закрыть', 'Создать', 'Удалить', 'Печатная форма', and 'Экспорт'.
- Left Panel:** A table listing multiple 'Личная карточка' entries with columns for 'ФИО', 'Подра...', 'Улица', and 'Сре...'. The entry for 'Абраменко Ольга' is selected.
- Main Form:** A detailed form for the selected card, including:
 - Личные данные клиента:** Fields for 'Фамилия' (Абраменко), 'Имя' (Ольга), and 'Отчество'.
 - Регистрационные данные:** Fields for 'Регистрационный номер' (50), 'Дата регистрации' (21.06.2002), 'Номер приказа' (58), and 'Дата приказа' (30.06.2002).
 - Адрес регистрации:** Fields for 'Город' (Таганрог), 'Дом' (45), 'Улица' (Ново-Сафронова), and 'Квартира'.
 - Условия проживания и льготы:** A section for 'Условия проживания с родственниками' and 'Льготные категории' (Инвалид 1 группы, Вдова погибшего, etc.).
 - Сведения о доходах:** Fields for 'На дату' (01.04.2011), 'Размер пенсии' (6587,12), 'Доходы родственников' (1987,4), and 'Среднедушевой доход' (4287,26).
 - Направление в структурное подразделение:** Fields for 'Дата' (21.06.2002), 'Название' (СОСМО1), 'Соц. работник' (Румянцева В. И.), 'Приказ' (58), 'Дата приказа' (30.06.2005), 'Мед. сестра' (Бондаренко Г. В.), and 'Срок обслуживания' (Постоянно).
 - Примечание:** A section for 'Снятие с учета' and 'Причина снятия'.
- Right Panel:** A section for 'Льготные категории' (Benefit categories) with a dropdown menu open, showing a list of categories with checkboxes. The categories include: 'Пенсионер без льготной категории', 'Инвалид 1 группы', 'Инвалид 2 группы', 'Инвалид 3 группы', 'Инвалид ВОВ', 'Участник ВОВ с инвалидностью', 'Участник ВОВ', 'Труженики тыла', 'Вдова погибшего (умершего) ВВОВ', 'Житель блокадного Ленинграда', 'Пострадавший от полит. репрессий', 'Несовершеннолетний узник лагерей', 'Совершеннолетний узник', 'На принудительных работах в период ВОВ', 'Ветеран труда', 'Другое', 'Инвалид 1 группы со сроком', 'Инвалид 2 группы со сроком', 'Инвалид 3 группы со сроком', and 'Почетный донор'.

Экспорт информации в формат Excel

Учетные карточки - 27.10.2011-07_03 [Compatibility Mode] - Microsoft Excel

	A	B	C	D	E	F	G	H	I	J	K	L	M	N	O	P	Q
	Фамилия	Имя	Отчество	Регистрационный номер	Дата рождения	Дата регистрации	Номер приказа о регистрации	Дата приказа о регистрации	Подразделение	Улица(фактический)	Среднеушевой доход	Номер дома(фактический)	Квартала(фактический)	Доходы родственников	Пол	Размер пенсии	Льготные категории
1																	
2	Кундус	Светлана	Григорьевна	0	06.10.1924	12.04.2004	31	23.04.2004	ОСО5	Гоголевский	13070,09	76			Женский	13070,09	Инвалид 1 группы,Несовершеннолетний узник лагерей
3	Кравченко	Мария	Григорьевна	0	07.08.1940	01.08.2010	129"а"	29.07.2010	ОСО1	Гастелло	9313,47	6			Женский	9313,47	Инвалид 2 группы,Ветеран труда
4	Сурова	Тамара	Петровна	0	18.06.1935	25.01.1996	5	25.01.1996	ОСО5	Гоголевский	11877,98	98	2		Женский	11877,98	Инвалид 1 группы
5	Павленко	Владимир	Петрович	282	20.01.1925	27.04.2011	282/Н	27.04.2011	ОСО5	Гастелло	17038,47	35	55		Мужской	17038,47	Инвалид 2 группы,Участник ВОВ с инвалидностью
6	Ерениева	Вера	Николаевна	0	18.12.1934	16.03.2011	43/О	14.03.2011	ОСО5	Гоголевский	7697,39	60			Женский	7697,39	Инвалид 2 группы,Ветеран труда
7	Леденева	Зоя	Васильевна	0	01.07.1939	17.02.2005	16	22.02.2005	ОСО1	Гастелло	8519,62	43	32	8944,72	Женский	8094,51	Инвалид 2 группы
8	Отрошко	Надежда	Николаевна	0	29.01.1953	01.07.2010	108	30.06.2010	ОСО1	Гоголевский	6230	14	1		Женский	6230	Инвалид 3 группы
9	Замкова	Валентина	Михайловна	0	14.05.1941	16.05.1997	23	19.05.1997	ОСО5	Гастелло	10451,75	24/2	47		Женский	10451,75	Инвалид 1 группы
10	Худяков	Юрий	Андреевич	0	05.02.1939	04.01.2003	1	09.01.2003	ОСО5	Гастелло	10911,89	110	46		Женский	10911,89	Инвалид 1 группы,Ветеран труда
11	Казакова	Таисия	Александровна	0	16.03.1940	19.06.2000	43	26.06.2000	ОСО1	Гоголевский	4904,56	13	6		Женский	4904,56	Инвалид 2 группы
12	Сапронова	Нелли	Михайловна	0	24.03.1924	17.07.2008	134	15.07.2008	ОСО1	Гастелло	13310,4	3	5		Женский	13310,4	Инвалид 2 группы,Ветеран труда
13	Кайдаш	Нина	Терентьевна	391	02.07.1939	22.06.2011	391/Н	22.06.2011	ОСО5	Гоголевский	5568,76	37	40		Женский	5568,76	Инвалид 2 группы,Ветеран труда
14	Мякотина	Лидия	Петровна	0	28.12.1974	26.04.2004	33	05.05.2004	ОСО5	Гастелло	6357,08	27	13		Мужской	6357,08	Инвалид 2 группы
15	Удовенко	Иван	Дмитриевич	0	18.08.1935	09.07.2008	130	07.07.2008	ОСО5	Гастелло	6608,59	19	35		Женский	6608,59	Инвалид 2 группы,Ветеран труда
16	Лехнус	Маргарита	Александровна	0	13.07.1947	25.07.2001	61	30.07.2001	ОСО5	Гоголевский	6922,12	39			Мужской	6922,12	Инвалид 1 группы
17	Вильгоцкая	Агния	Ивановна	0	08.03.1926	14.05.2001	42	19.05.2001	ОСО5	Гоголевский	9407	29/2	10		Женский	9407	Инвалид 2 группы,Труженики тыла,Ветеран труда
18	Шоня	Лили	Давидовна	0	11.09.1946	01.08.2007	168	25.07.2007	ОСО1	Гастелло	10830,92	58			Мужской	10830,92	Инвалид 1 группы
19	Спирина	Клавдия	Михайловна	0	09.10.1929	24.09.1987	3	24.09.1987	ОСО1	Гоголевский	14571,27	25	52		Женский	14571,27	Инвалид 2 группы,Ветеран труда
20	Пукалова	Анна	Семеновна	0	25.12.1926	03.09.1998	92	08.09.1998	ОСО1	Гастелло	15658,69	22	2		Мужской	15658,69	Инвалид 1 группы,Труженики тыла
21	Зонова	Лобовь	Федоровна	0	30.06.1937	21.06.2001	54	04.07.2001	ОСО5	Гоголевский	8805,19	86	15		Женский	8805,19	Инвалид 3 группы,Ветеран труда
22	Казаков	Николай	Ефремович	0	13.10.1950	15.01.2009	5	11.01.2009	ОСО1	Гастелло	6255,7	14		6765,45	Мужской	5745,96	Инвалид 3 группы
23	Кожечанченко	Николай	Яковлевич	0	23.09.1932	12.08.2009	190	12.08.2009	ОСО5	Гоголевский	10549,27	15/1	64		Женский	10549,27	Инвалид 2 группы,Ветеран труда
24	Рева	Елена	Ерениевна	0	06.12.1929	13.05.2010	79	12.05.2010	ОСО5	Гастелло	11246,66	7	14		Женский	11246,66	Инвалид 2 группы,Труженики тыла,Ветеран труда
25	Омельченко	Энгельсина	Михайловна	0	12.09.1950	02.03.2009	50 Б	27.02.2009	ОСО5	Гоголевский	6671,79	21			Женский	6671,79	Инвалид 3 группы
26	Комиссарова	Валентина	Алексеевна	0	17.12.1933	25.02.2010	30	25.02.2010	ОСО5	Гоголевский	9529,33	13	17		Женский	9529,33	Инвалид 2 группы,Ветеран труда
27	Хмелева	Татьяна	Максимовна	178	19.06.1946	14.03.2011	178/Н	14.03.2011	ОСО5	Гастелло	8014,53	32			Женский	8014,53	Инвалид 2 группы,Ветеран труда
28	Андреев	Сергей	Александрович	0	22.11.1934	24.01.2005	6	11.01.2005	ОСО1	Гоголевский	9329,69	87	20		Женский	9329,69	Инвалид 2 группы,Ветеран труда,Почетный донор
29	Дешевиц	Элеонора	Ивановна	0	19.08.1949	02.08.2010	131"а"	12.08.2010	ОСО1	Гастелло	6400,52	71	7		Женский	6400,52	Инвалид 3 группы
30	Горовой	Владимир	Владимирович	0	15.12.1931	10.03.1998	21	12.03.1998	ОСО1	Гоголевский	4169,18	47	23		Женский	4169,18	Инвалид 2 группы
31	Корецкая	Мая	Даниловна	0	30.08.1926	31.05.2007	126	28.05.2007	ОСО1	Гастелло	12268,66	34	179		Женский	12268,66	Инвалид 2 группы,Несовершеннолетний узник лагерей,Ветеран труда
32	Астанина	Наталья	Никифоровна	0	02.11.1934	24.01.2005	7	01.05.2011	ОСО1	Гоголевский	12622,18	38	67		Женский	12622,18	Инвалид 1 группы,Ветеран труда
33	Орлова	Наталья	Николаевна	0	21.08.1954	01.07.2008	121/а	23.06.2008	ОСО1	Гастелло	9940,17	35	65	12971,46	Женский	6908,89	Инвалид 1 группы
34	Чернобриец	Лариса	Леонидовна	0	20.10.1928	03.07.2009	156	03.07.2009	ОСО5	Гоголевский	12000,74	15	29		Женский	12000,74	Инвалид 2 группы,Труженики тыла,Ветеран труда

Подсистема «УСЛУГИ»

Автоматический подсчет предоставленных социальных услуг (с учетом условий обслуживания) Клиенту:

- ✓ Количества и стоимости услуг - СОТРУДНИКОМ;
- ✓ Количества и стоимости услуг - ОТДЕЛЕНИЕМ;
- ✓ Количества и стоимости услуг - ЦЕНТРОМ;
- ✓ Расчет суммы оплаты за предоставленные социальные услуги КЛИЕНТУ;
- ✓ Занесение в сводную ведомость отделения начисления оплаты;
- ✓ Сводные отчеты.

Сохранить
и закрыть

Сохранить

Дата 01.10.2011

Отобразить все подразделения

Личная карточка

Настройки

ФИО	Дом. адрес	Группа услуги	Название услуги	Ко...
▶ Власова Ольга Н...	Тургеневский №...	▼ Социально-бытов...		
Ветрова Любовь...	Р. Люксембург ...		Покупка и доставка на дом продуктов питания, гор...	11
Алексеева Ната...	Гарибальди №3...		Покупка и доставка на дом продуктов питания, гор...	2
Симонянц Анна Х...	Крепостной 1-й ...		Содействие в оплате жилья и коммунальных услуг	3
Шапошникова Ев...	Гарибальди №3...		Содействие в приготовлении пищи	4
Соловьева Вера ...	А. Глушко №32 ...		Покупка и доставка на дом промышленных товаров ...	6
Чернобривец Ла...	Гарибальди №3...		Оказание помощи в написании и прочтении писем	7
Клименко Алекс...	А. Глушко №32 ...		Топка печей	2
Алексеева Вален...	Гарибальди №3...		Содействие гражданам пожилого возраста и инвали...	3
			Покупка и доставка на дом промышленных товаров ...	9
			Организация ритуальных услуг (при отсутствии у ум...	4
			Доставка до 3 ведер воды в жилое помещение	2
			Покупка и доставка на дом продуктов питания, гор...	3

ОТЧЕТ за Октябрь 2011 ОСО1

Социальный работник: Базарницкая Лилиана Владиславовна

№ п/п	ФИО Клиента	ТАРИФ	Власова О. П.	Ветрова Л. П.	Алексеева Н. И.	Симомянц А. Х.	Шапошникова Е. Г.	Соловьева В. В.	Чернобривец Л. Л.	Клименко А. А.	Алексеева В. М.							Кол-во инвалидов	Всего клиентов	ИТОГО услуг	СУММА
		ИНВ	3	1	1			2	3	2											
Социально-бытовые услуги																					
1	Покупка и доставка на дом продуктов питания, горячих обедов (до 1 кг включительно)	1,17	11	3	2	1	1		8	1								5	7	27	31,59
2	Покупка и доставка на дом продуктов питания, горячих обедов	8,18	2	5	5	2	6	6	2	1								6	8	29	237,22
3	Содействие в оплате жилья и коммунальных услуг	5,45	3	9	8	1	1	2	2	5								6	8	31	168,95
4	Содействие в приготовлении пищи	6,82	4	3	2	3	5	2	1	7								6	8	27	184,14
5	Покупка и доставка на дом промышленных товаров первой необходимости (до 1 кг включительно)	0,78	6	4	7	7	2	1		1								5	7	28	21,84
6	Оказание помощи в написании и прочтении писем	4,09	7	8	2	2	4	2	3	3								6	8	31	126,79
7	Топка печей	13,63	2	2	2	3	8		2	4								5	7	23	313,49

Программный комплекс «Социальное обслуживание» позволит

- Снизить трудоемкость формирования единой картины по обслуживаемому контингенту;
- Сосредоточить всю информацию в единую базу данных;
- Расширить возможность контроля показателей деятельности Центра;
- Качественно улучшить взаимодействие структурных подразделений Центра;



**МУ «ЦСО»
г. Таганрога**

БЛАГОДАРИТ ВАС

ЗА ВНИМАНИЕ!