



ГОСУДАРСТВЕННОЕ УНИТАРНОЕ ПРЕДПРИЯТИЕ  
МОСКОВСКОЙ ОБЛАСТИ

ГУП МО «НИИПРОЕКТ»

# Презентация

по проекту (промышленного, складского, торгово-офисного и иного строительства объектов коммерческого назначения)

в части вопроса (согласования концепции, утверждения проекта планировки территории, выдачи ГПЗУ, разрешения на строительство, разрешения на ввод в эксплуатацию)

Застройщик: \_\_\_\_\_

Адрес регистрации: \_\_\_\_\_

Адресные ориентиры территории застройки: \_\_\_\_\_

Рассмотрение на МВК: \_\_\_\_\_

Рассмотрение на Градостроительном совете: \_\_\_\_\_



# СИТУАЦИОННЫЙ ПЛАН ТЕРРИТОРИИ ЗАСТРОЙКИ



ГУП МО «НИИПРОЕКТ»



Территория проектируемой застройки находится вблизи села Покров сельского поселения Стрелковское Подольского муниципального района Московской области.

Площадь территории составляет 97 га.

# ВЫКОПИРОВКА ИЗ СТП МОСКОВСКОЙ ОБЛАСТИ



ГУП МО «НИИПРОЕКТ»

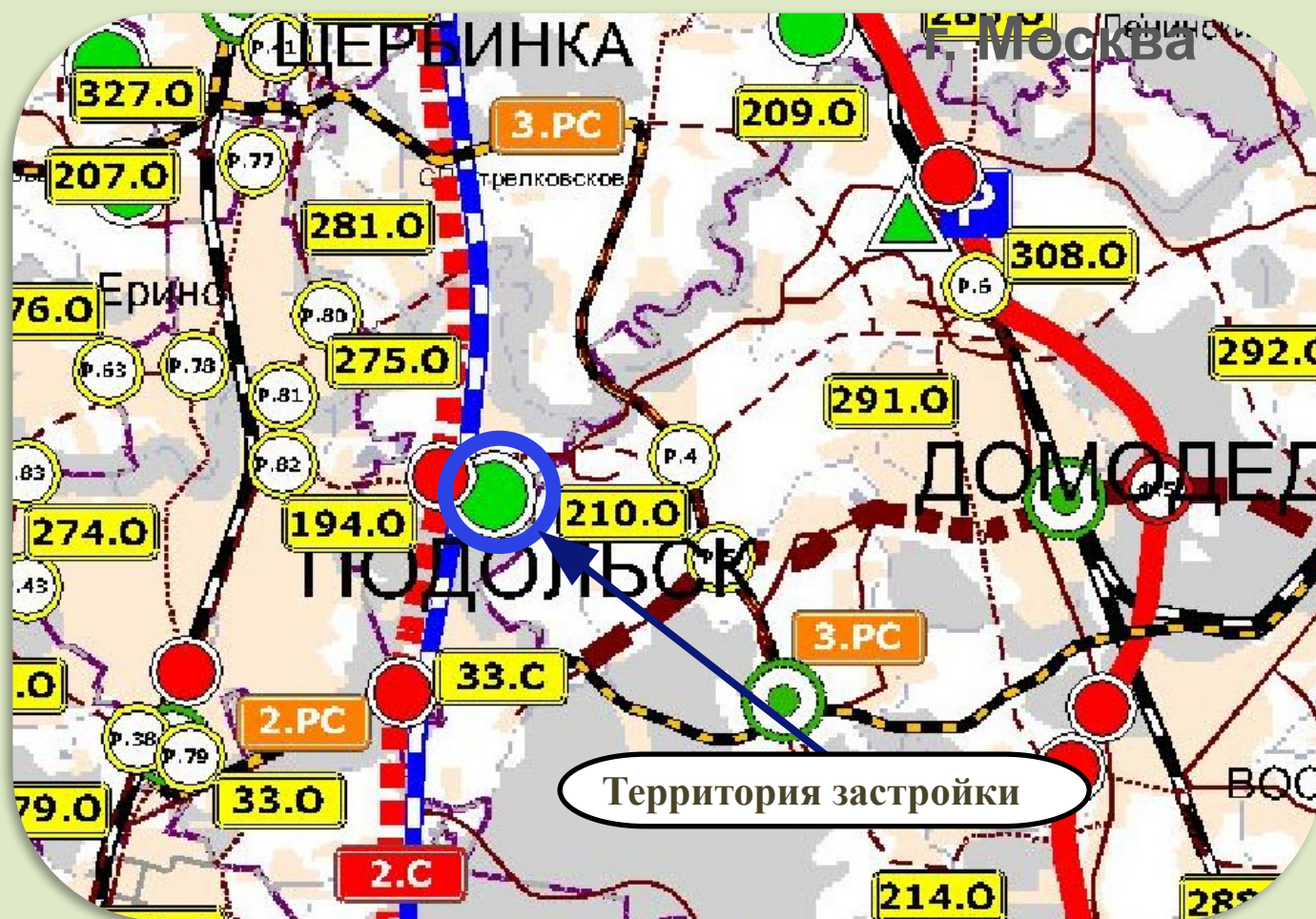


Согласно «Схеме территориального планирования Московской области - основные положения градостроительного развития» территория планируемой застройки расположена в зоне размещения логистического центра

# ВЫКОПИРОВКА ИЗ СТП ТРАНСПОРТНОГО ОБСЛУЖИВАНИЯ МОСКОВСКОЙ ОБЛАСТИ



ГУП МО «НИИПРОЕКТ»



Согласно «Схеме территориального планирования транспортного обслуживания Московской области» территория планируемой застройки расположена в зоне размещения логистического центра.

# ОПОРНЫЙ ПЛАН ТЕРРИТОРИИ ЗАСТРОЙКИ



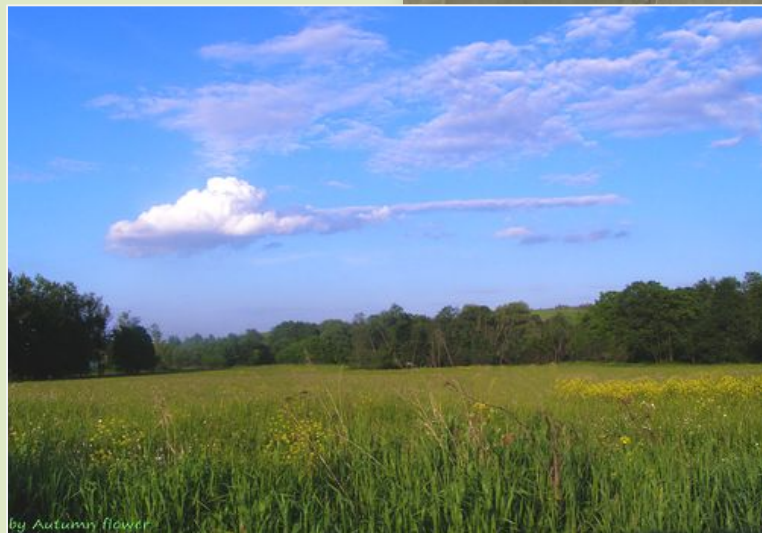
ГУП МО «НИИПРОЕКТ»



# ОПОРНЫЙ ПЛАН С ФОТОФИКСАЦИЕЙ



ГУП МО «НИИПРОЕКТ»



# СХЕМА ОРГАНИЗАЦИИ УЛИЧНО-ДОРОЖНОЙ СЕТИ И СХЕМА ДВИЖЕНИЯ ТРАНСПОРТА



ГУП МО «НИИПРОЕКТ»



**Планируемая дополнительная нагрузка на автомобильные дороги общего пользования составит 400-500 приведенных авт./час на въезд – выезд, в том числе:**

- на автомобильную дорогу М-2 «Крым» - 160-200 приведенных авт./час,
- на автомобильную дорогу «Подольск-Домодедово» - 240-300 приведенных авт./час

**Согласования (технические условия) на примыкание**

# ПРОЕКТНЫЙ ПЛАН ЗАСТРОЙКИ



ГУП МО «НИИПРОЕКТ»

Здания и сооружения  
логистического центра  
Общая площадь \_\_\_\_\_  
Количество рабочих мест \_\_\_\_\_

Здания и сооружения  
производственного  
комплекса  
Общая площадь \_\_\_\_\_  
Количество рабочих мест \_\_\_\_\_

Застройка общественно-  
торгового назначения  
Общая площадь \_\_\_\_\_  
Количество рабочих мест \_\_\_\_\_



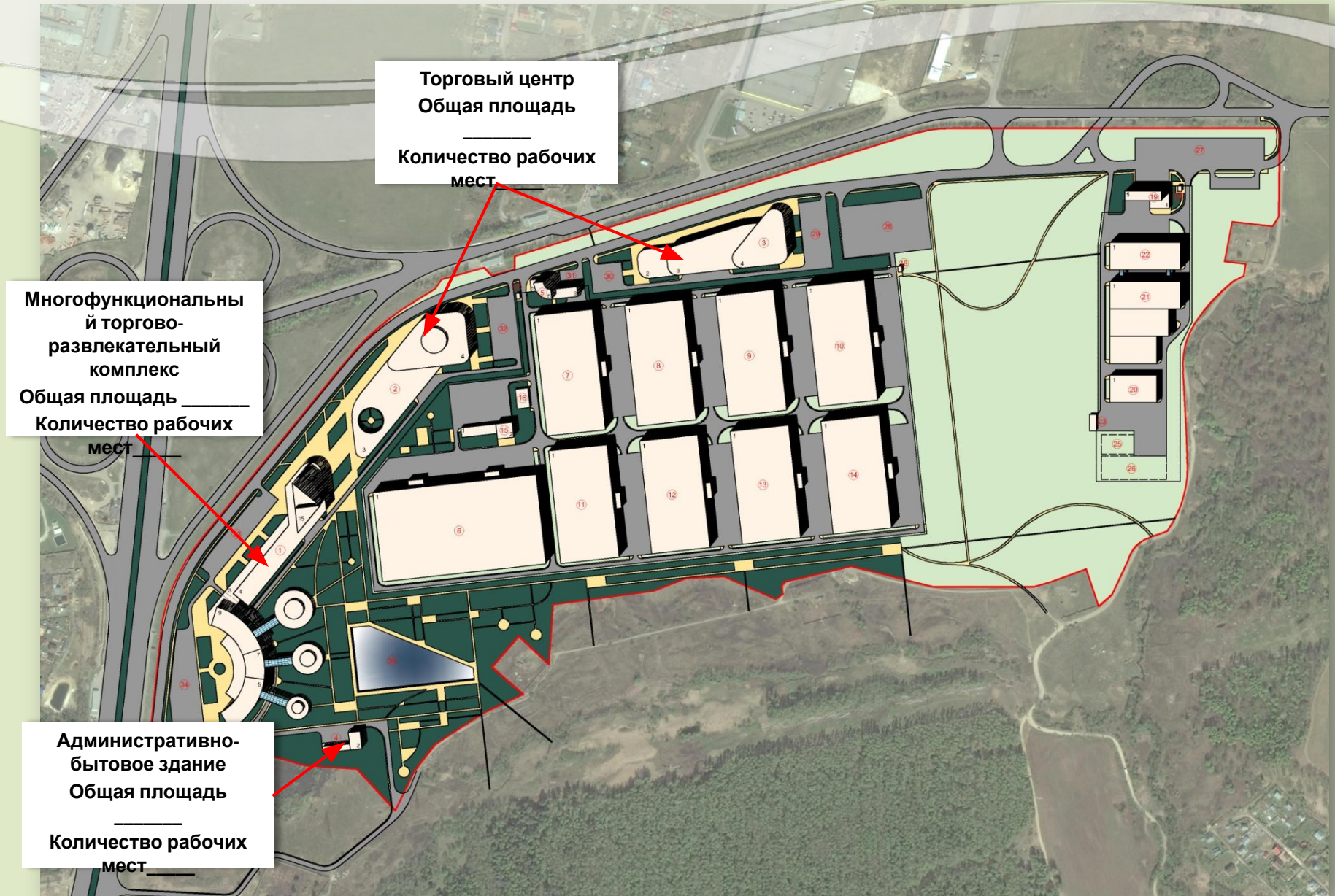


# ПРОЕКТНЫЙ ПЛАН ЗАСТРОЙКИ.

## ЗДАНИЯ ОБЩЕСТВЕННО-ТОРГОВОГО НАЗНАЧЕНИЯ



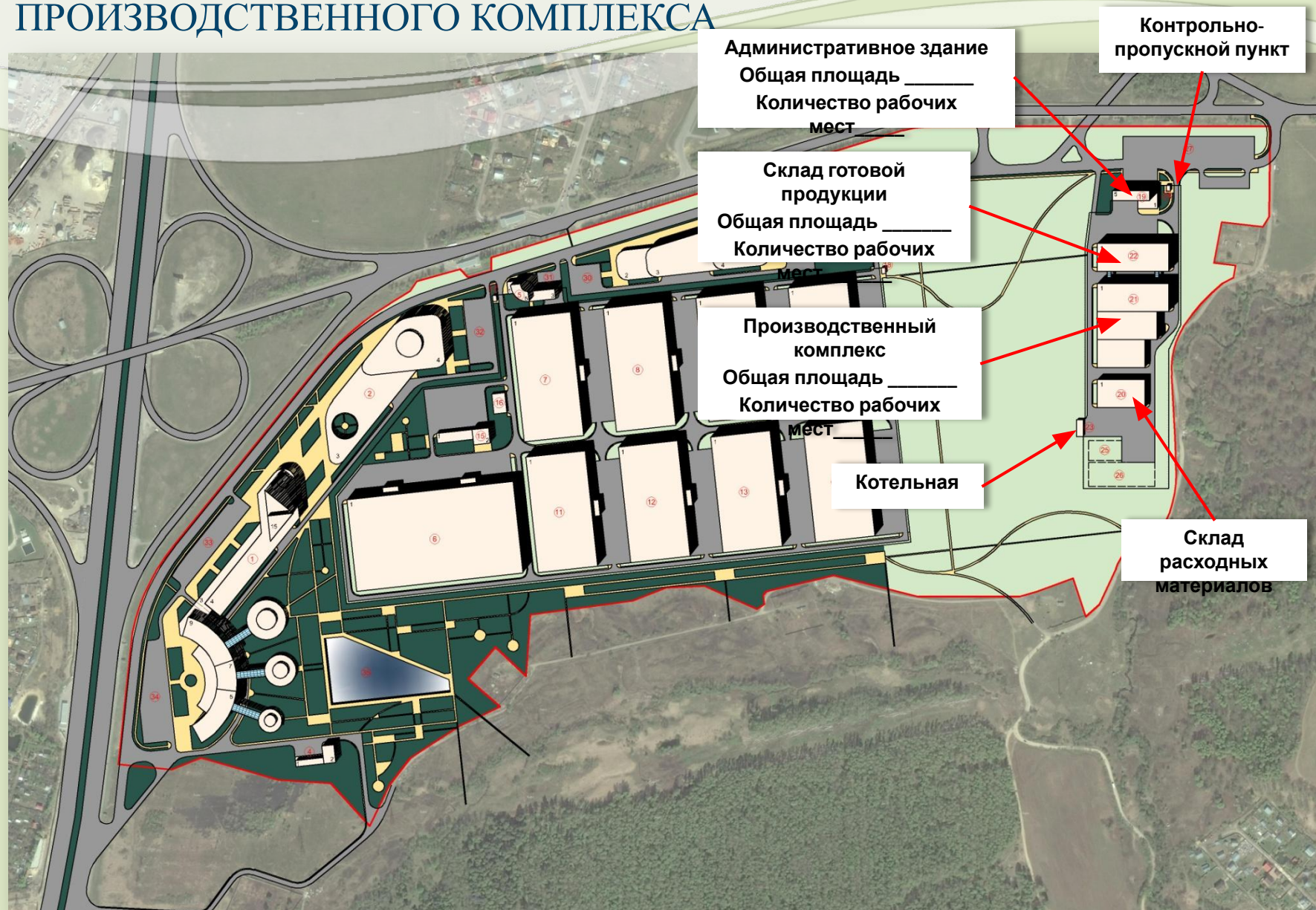
ГУП МО «НИИПРОЕКТ»



# ПРОЕКТНЫЙ ПЛАН ЗАСТРОЙКИ. ЗДАНИЯ И СООРУЖЕНИЯ ПРОИЗВОДСТВЕННОГО КОМПЛЕКСА



ГУП МО «НИИПРОЕКТ»



# ПРОЕКТНЫЙ ПЛАН ЗАСТРОЙКИ. ЗДАНИЯ И СООРУЖЕНИЯ ИНЖЕНЕРНО- ТРАНСПОРТНОЙ ИНФРАСТРУКТУРЫ



ГУП МО «НИИПРОЕКТ»



# 3D ПРОЕКТНЫЙ ПЛАН ЗАСТРОЙКИ



ГУП МО «НИИПРОЕКТ»

**Застройка  
общественно-  
торгового назначения**

**Здания и сооружения  
логистического  
центра**

**Здания и сооружения  
производственного  
комплекса**



# ОСНОВНЫЕ ТЕХНИКО-ЭКОНОМИЧЕСКИЕ ПОКАЗАТЕЛИ



ГУП МО «НИИПРОЕКТ»

Наименование показателя	Единица измерения	Показатель
<b>Площадь территории</b>	<b>га</b>	<b>97</b>
<b>Общая площадь зданий, в том числе:</b>	<b>кв.м</b>	<b>389 100</b>
здания общественного назначения	-*-	248 700
здания и сооружения логистического комплекса	-*-	116 300
здания производственного комплекса	-*-	24 100
<b>Количество рабочих мест, в том числе:</b>	<b>рабочее место</b>	<b>9 600</b>
здания общественного назначения	-*-	8 500
здания и сооружения логистического комплекса	-*-	750
здания производственного комплекса	-*-	350
<b>Стоимость строительства, в том числе:</b>	<b>млрд.рублей</b>	<b>16,2</b>
здания общественного назначения	-*-	12,2
здания и сооружения логистического комплекса	-*-	3,0
здания производственного комплекса	-*-	1,0

# ОСНОВНЫЕ ТЕХНИКО- ЭКОНОМИЧЕСКИЕ ПОКАЗАТЕЛИ



ГУП МО «НИИПРОЕКТ»

Наименование показателя	Единица измерения	Показатель
<b>Нагрузки на инженерные сети</b>		
Водопотребление	куб.м/сут.	275
Водоотведение	куб.м/сут.	275
Тепловая нагрузка	Гкал/час	50,2
Расход газа	куб.м/час	7 031
Электрическая нагрузка	кВт	11468
<b>Автостоянки</b>		
Для общественно-торговой зоны	м/м легкового транспорта	6 500
Для логистического комплекса	м/м легкового транспорта	40
	м/м грузового транспорта	60
Для производственного комплекса	м/м легкового транспорта	30
	м/м грузового транспорта	10

# НАЛОГОВЫЕ ОТЧИСЛЕНИЯ



ГУП МО «НИИПРОЕКТ»

<b>Наименование налога, руб/год</b>	
Налог на добавленную стоимость	
Налог на доходы физических лиц	
Налог на имущество	
Налог на прибыль	