



на шаг вперед

SIM-чипы M2M

СОЗДАНЫ СПЕЦИАЛЬНО ДЛЯ РАБОТЫ В ЭКСТРЕМАЛЬНЫХ
КЛИМАТИЧЕСКИХ И ПРОИЗВОДСТВЕННЫХ УСЛОВИЯХ



на шаг вперед

СОДЕРЖАНИЕ ПРЕЗЕНТАЦИИ

SIM-SIM-КАРТА В SIM-КАРТА В M2MSIM-КАРТА В M2M-решениях

ЧТО ТАКОЕ ЧТО ТАКОЕ SIMЧТО ТАКОЕ SIM-ЧИПЫ

ПРИМЕНЕНИЕ

ПРЕИМУЩЕСТВА ИСПОЛЬЗОВАНИЯ

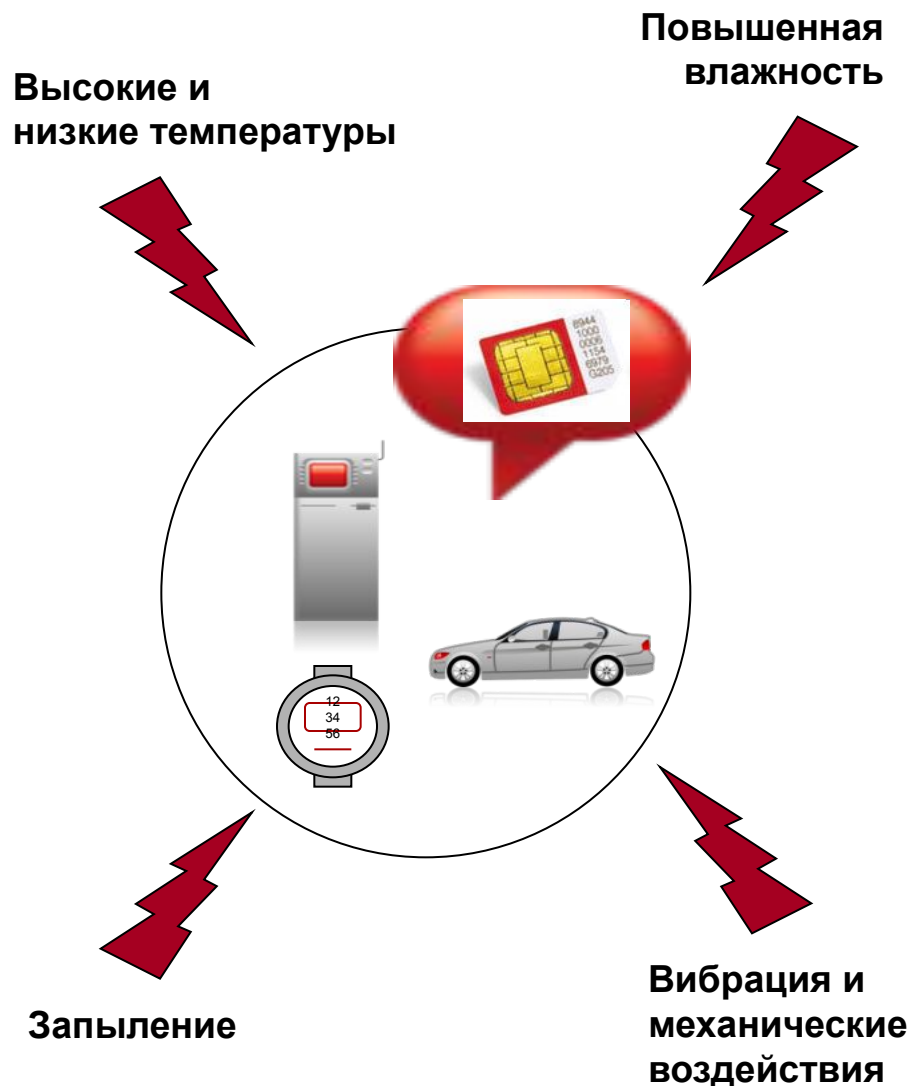
КАК ПОЛУЧИТЬ?

КОНТАКТЫ

SIM-КАРТА в M2M-решениях

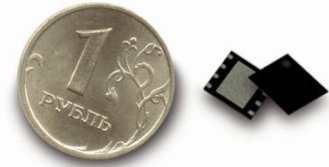
Развитие M2M-технологий (взаимодействия устройств на расстоянии) предъявляет повышенные требования к оборудованию и надежности связи

- Разнообразные среды и условия использования
- Потребность в бесперебойном соединении для передачи данных
- Долговременная работа
 - ограниченные возможности по обслуживанию и эксплуатации
- **SIM-карта – как правило, самое уязвимое место при внешних воздействиях!**



Специальные SIM-карты в форм-факторе микрочипа

для использования в устройствах передачи данных в сложных производственных и климатических условиях



- **Ещё большая надежность**

Жесткое крепление на плату методом пайки обеспечивает неразрывный контакт при механических воздействиях

- **Повышенная безопасность**

Чип невозможно вынуть и несанкционированно использовать

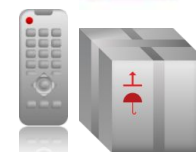
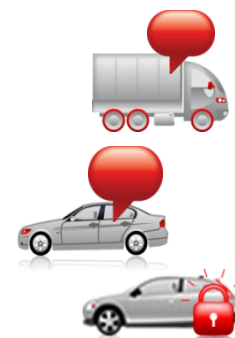
- **Малые размеры**

Формат MFF2 (SON-8/QFN-8): 5x6x2 мм – занимает минимум места на печатной плате – можно уменьшить размеры устройства

- **Соответствие основным требованиям M2M**

- Работа в диапазоне температур: от -40 °С до +105 °С
- Специальные термостойкие материалы повышенной прочности
- Стойкость к ударам и вибрации, влажности, запылению
- Увеличенный срок службы: устойчивая работа не менее 13 лет

- GSM/GPRS(EDGE,3G)-терминалы для банкоматов, POS-терминалов, торговых (vending machines) и платежных терминалов
- Встроенные GSM-терминалы для датчиков и счетчиков в системе ЖКХ или производства, измеряющие расход электроэнергии/жидкости/газа, температуру и другие параметры
- Установка SIM-чипов в **автомобильные системы**
 - трекеры для мониторинга подвижных объектов (отслеживание местоположения автомобиля/такси/грузовика, его состояния и связь с водителем)
 - телематика в персональных авто (получение на экран навигационной системы авто информации о пробках, тревожная кнопка, вызов помощи на дорогах)
 - противоугонные системы (удаленная блокировка двигателя, передача координат на пульт системы охраны, тревожная кнопка)
- **Охранные системы** (датчики и тревожная сигнализация взлома дома/квартиры и др.)
- **Потребительская электроника** (навигаторы, персональные трекеры, бытовая техника) и **здравоохранение** (приборы контроля состояния пациентов)

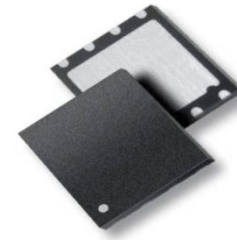




на шаг впереди

ПРЕИМУЩЕСТВА ИСПОЛЬЗОВАНИЯ

- ❑ **Повышение надежности работы устройств**
 - ❑ SIM-чип крепится на плату устройства при производстве и становится его неразрывной частью. Это позволяет создать и использовать устройства для более устойчивой и бесперебойной работы в местах, подверженных внешним климатическим или производственным воздействиям
- ❑ **Повышение защищенности устройств от несанкционированного использования**
 - ❑ SIM-чип практически невозможно снять и использовать не по назначению в отличие от обычной SIM-карты
- ❑ **Сокращение затрат на замену и обслуживание**
 - ❑ срок жизни чипов в 2-3 раза дольше срока жизни обычных SIM-карт



Рекомендуется использовать с:

- ❑ Специальным тарифом «Телематика (корп.)» для сегмента M2M
- ❑ Услугой «Защищенная передача данных (APN)»
решение для компаний, которых необходим безопасный удалённый доступ удаленному оборудованию, транспорту для получения и обмена информацией по защищенным каналам передачи данных.





на шаг впереди

КАК ПОЛУЧИТЬ?

Комплектация

- **Минимальная партия – 100 шт**
 - Поставляется в лентах на бобине
 - В комплекте – сопроводительный лист с идентификацией чипов
- **Техническая спецификация SIM-чипа**
- **Техническая спецификация по монтажу**

Стоимость и получение

- **Информации по стоимости и процессу получения SIM-чипов M2M Вы можете найти на нашем сайте: www.mts.ru**

[Корпоративным клиентам / Услуги / Телематика](#)

Для Москвы и Подмосковья:

[Корпоративным клиентам / Услуги мобильной связи / Телематика](#)



на шаг впереди

**СПАСИБО
ЗА ВНИМАНИЕ!**