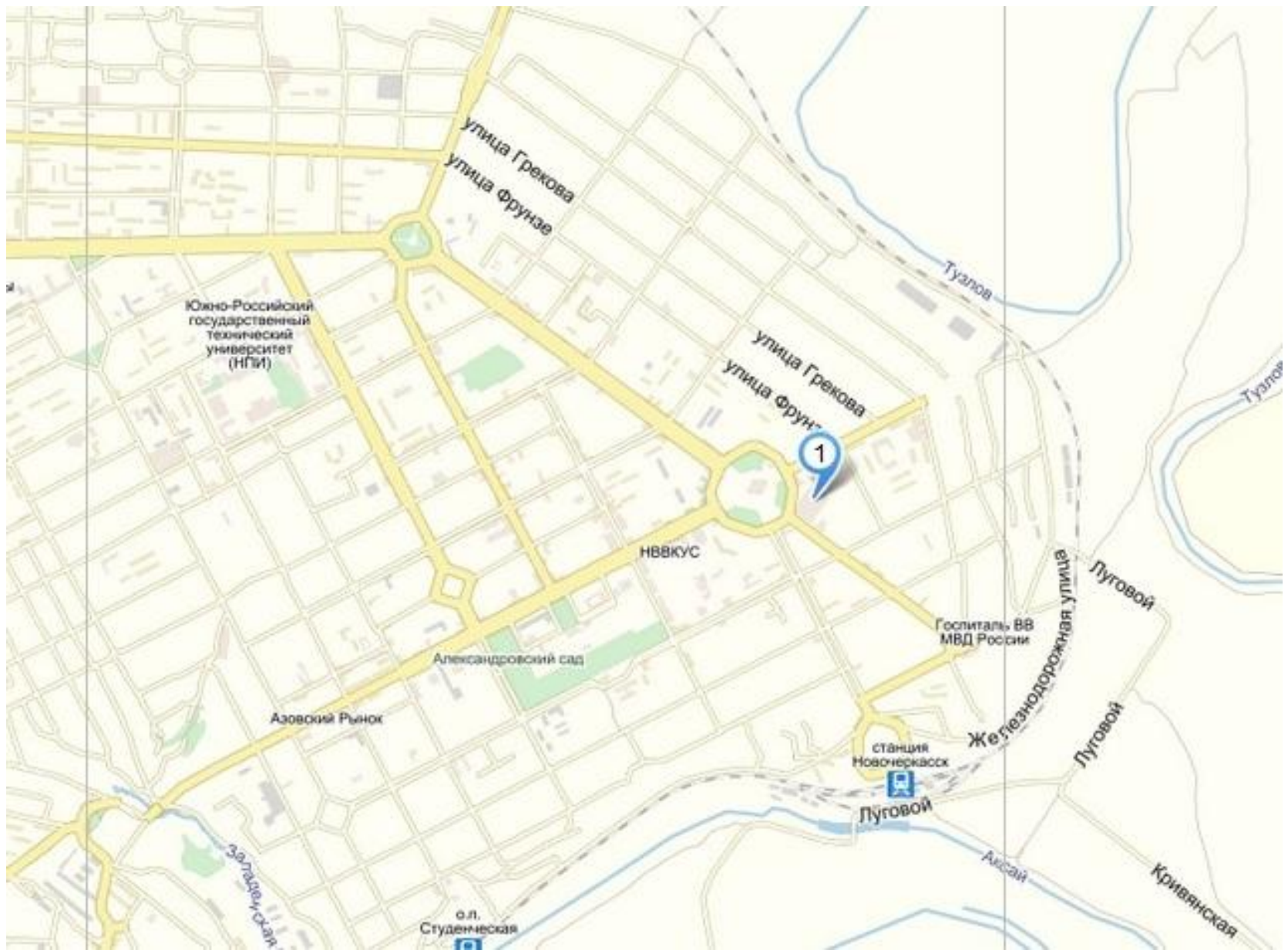


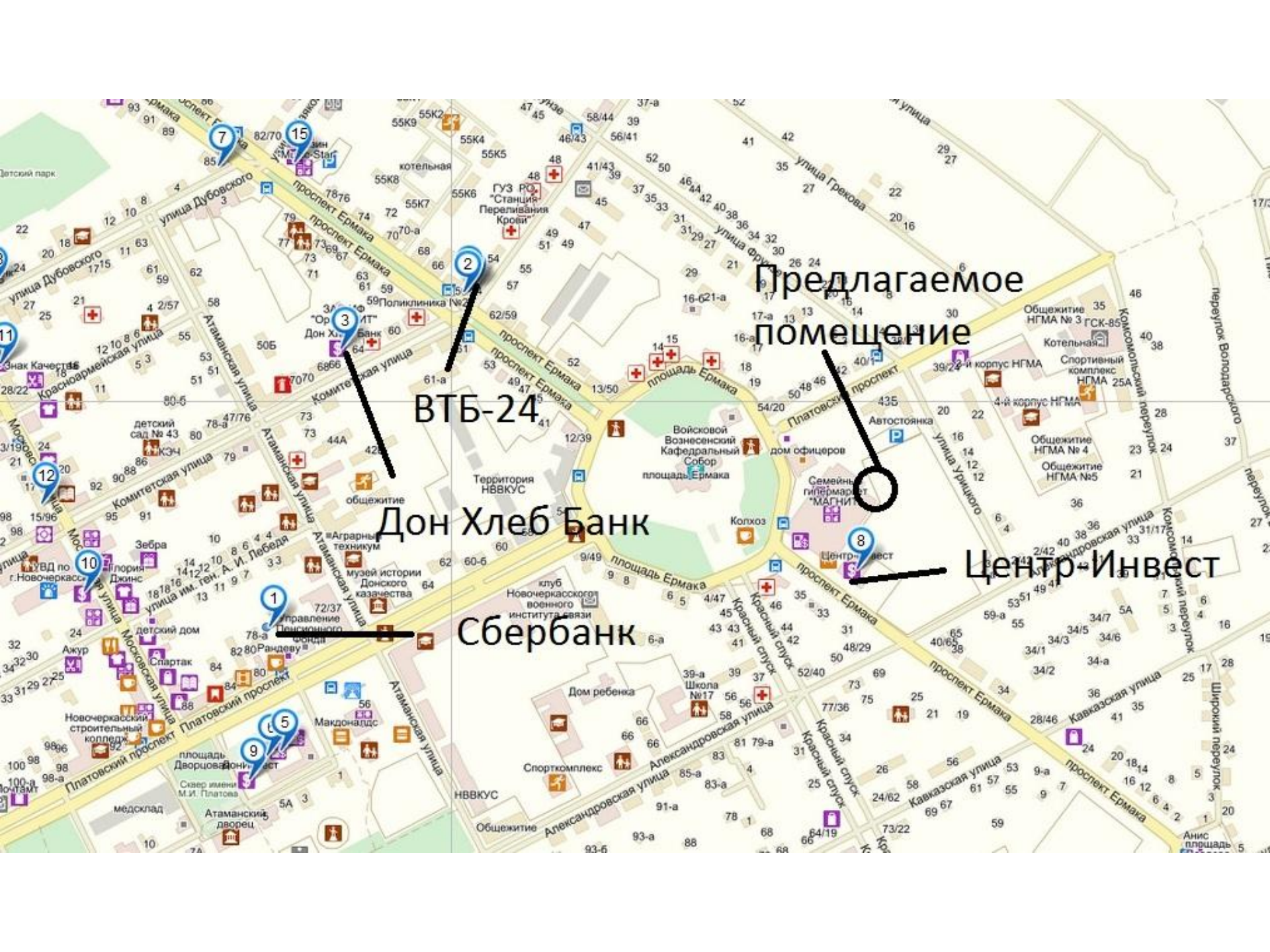
# Помещение в ТРЦ «Арбат», г. Новочеркасск

Население 169 тыс. чел.

# Расстояние до Ростова-на-Дону 45 км







Предлагаемое  
помещение

ВТБ-24

Дон Хлеб Банк

Сбербанк

Центр-Инвест

**МЕББЕРИ**<sup>®</sup>  
мебель-маркет



**ТЦ Арбат, 1 этаж**



**МНОГО  
МЕБЕЛИ**

фабрика мебели



2012/06/18



# Вид с крыльца на парковку



# Вид с крыльца направо



# Вид слева от сдаваемого помещения





# Вид справа от сдаваемого помещения





2012/06/18



2012/06/18



ГИПЕРМАРКЕТ

СЕМЕЙНЫЙ  
**МАГНИТ**  
ГИПЕРМАРКЕТ

ВСЕГДА  
МОЖНО  
ДОВЕРЯТЬ



МАГНИТ

МАГНИТ

2012/06/18



МЕБ  
МЕБЕЛИ  
ДОСТАВКА  
МЕБЕЛИ  
ТЦ Арбат, 1 этаж

  
**МНОГО  
МЕБЕЛИ**  
Фабрика мебели

**ГИПЕРМАРКЕТ**  
СЕМЕЙНЫЙ  
**МАГНИТ**  
ГИПЕРМАРКЕТ  
ВСЕГДА  
МОЖНО  
ДОВЕРЯТЬ

2012/06/18



2012/06/18

Идет реставрация здания,  
которая будет закончена в этом

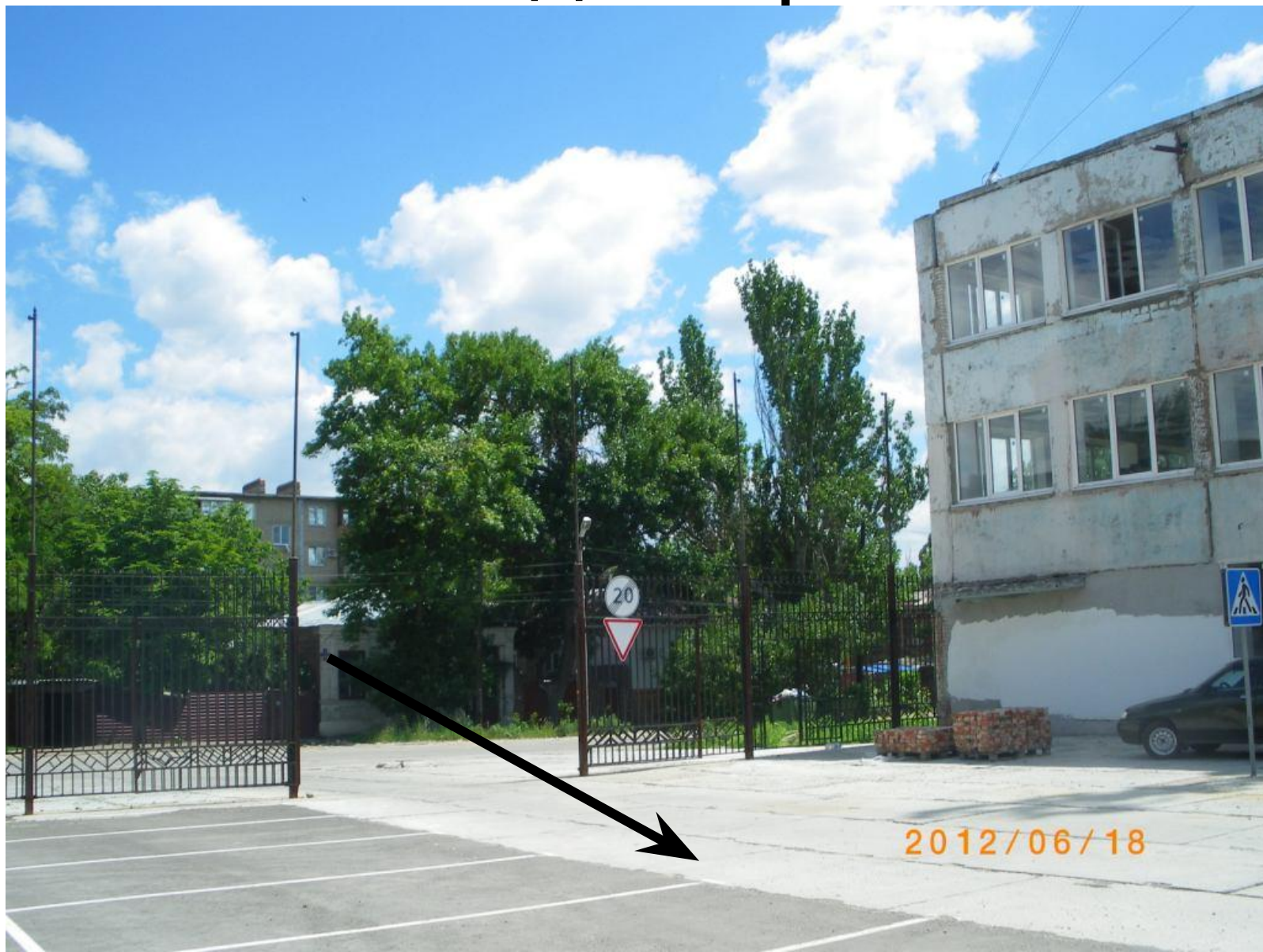




2012/06/18



# Выезд с парковки





2012/06/18

# Вид на ул. Александровская



# Вид на ул. Александровская





2012/06/18



2012/06/18



2012/06/18



2012/06/18





МНОГО  
МЕБЕЛИ

ГИПЕРМАРКЕТ  
МАГНИТ

2012/06/18

ГИПЕРМАРКЕТ

СЕМЕЙНЫЙ

**МАГНИТ**

ГИПЕРМАРКЕТ



ВСЕГДА  
МОЖНО  
ДОВЕРЯТЬ

МАГНИТ

МАГНИТ

2012/06/18

**ГИПЕРМАРКЕТ**  
СЕМЕЙНЫЙ  
**МАГНИТ**  
ГИПЕРМАРКЕТ



**ВСЕГДА  
МОЖНО**



**МАГНИТ** **МАГНИТ**

2012/06/18

**ДОСТУПНАЯ  
МЕБЕЛЬ**

**ТЦ Арбат, 1 этаж**

**МЕБ**

**фабрика**

2012/06/18

# Вид с крыльца налево



# Вид с крыльца направо





2012/06/18



DAEWOO DE  
MICHIGAN UNIT

2012/06/18





2012/06/18



2012/06/18



2012/06/18



2012/06/18



2012/06/18



2012/06/18



2012/06/18



2012/06/18



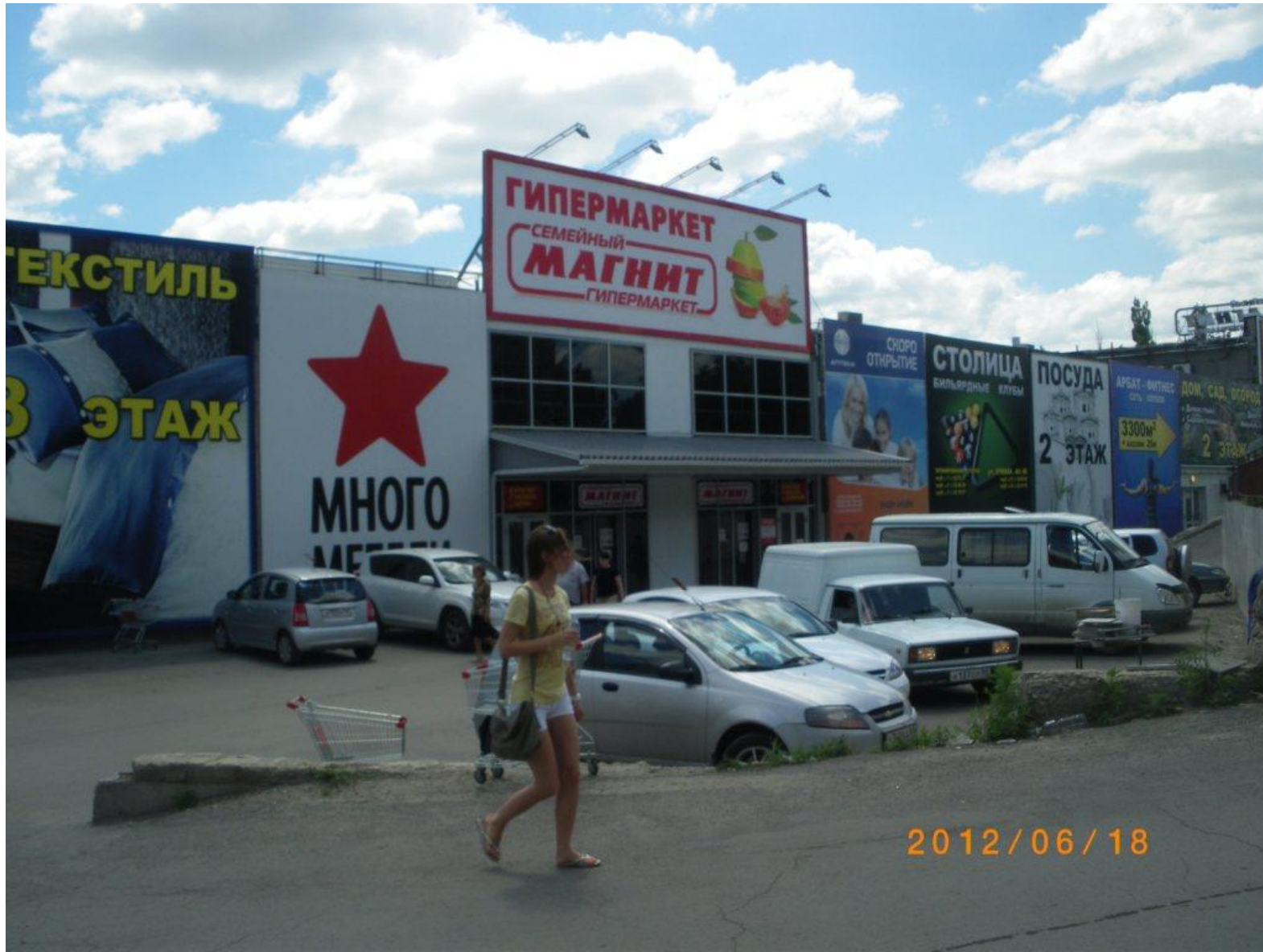
# Торец здания справа от помещения





2012/06/18

# Вход с торца





2012/06/18



2012/06/18

# Торцевая часть гипермаркета



# Торцевой вход в гипермаркет



# Автобусная остановка





# Вид с автобусной остановки



ОГОРОД  
ДЕКОР  
ИНВЕНТАРЬ  
ЭТАЖ

МАМА - ПИЦЦА  
КРУГЛОСУТОЧНО  
1 ЭТАЖ

МАМА ПИЦЦА

АРБАТ  
АРБАТ



2012/06/18

# Фасадная часть гипермаркета

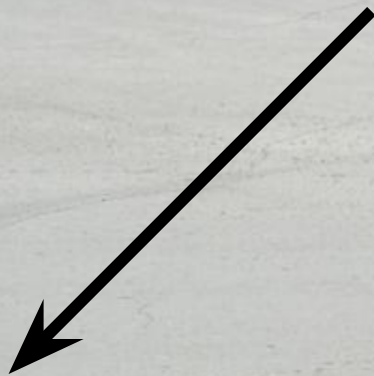




ТОПКА СТОЛБОВ  
АРБАТ  
СОБОРНАЯ ПЛОЩАДЬ

ТОПКА СТОЛБОВ  
АРБАТ  
СОБОРНАЯ ПЛОЩАДЬ

2012/06/18



2012/06/18

Вид на остановку и левый фасадный угол гипермаркета



# Фасад гипермаркета



# ПОСУДА



## 2 ЭТАЖ



# ДОМ САД ОГОРОД

## 3 ЭТАЖ

- Дачная утварь
- Декор
- Садовая техника
- Инвентарь

### ДЕТСКАЯ ОДЕЖДА



### ВСЕ



### АРБАТ - ФИТНЕС



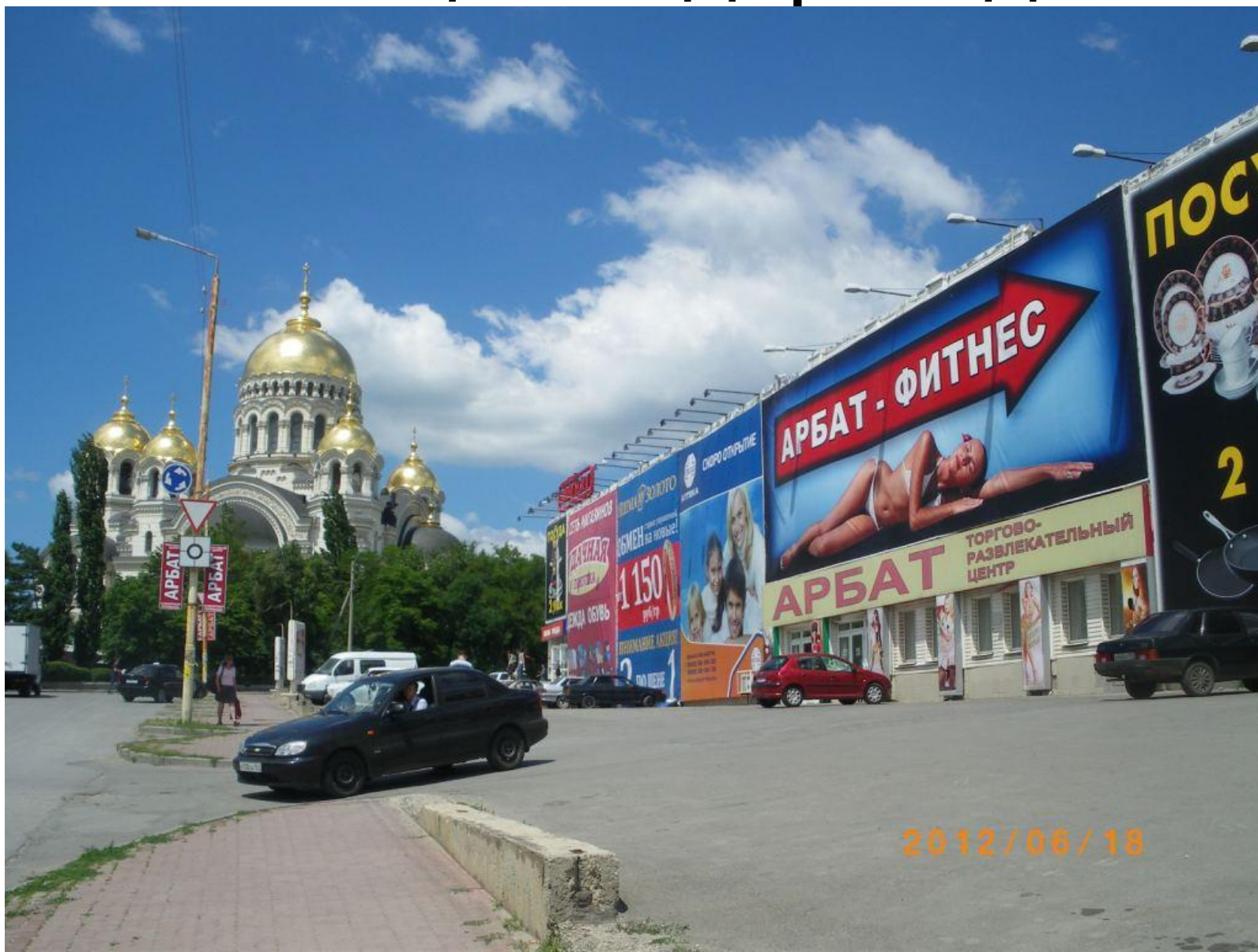
2012/06/18

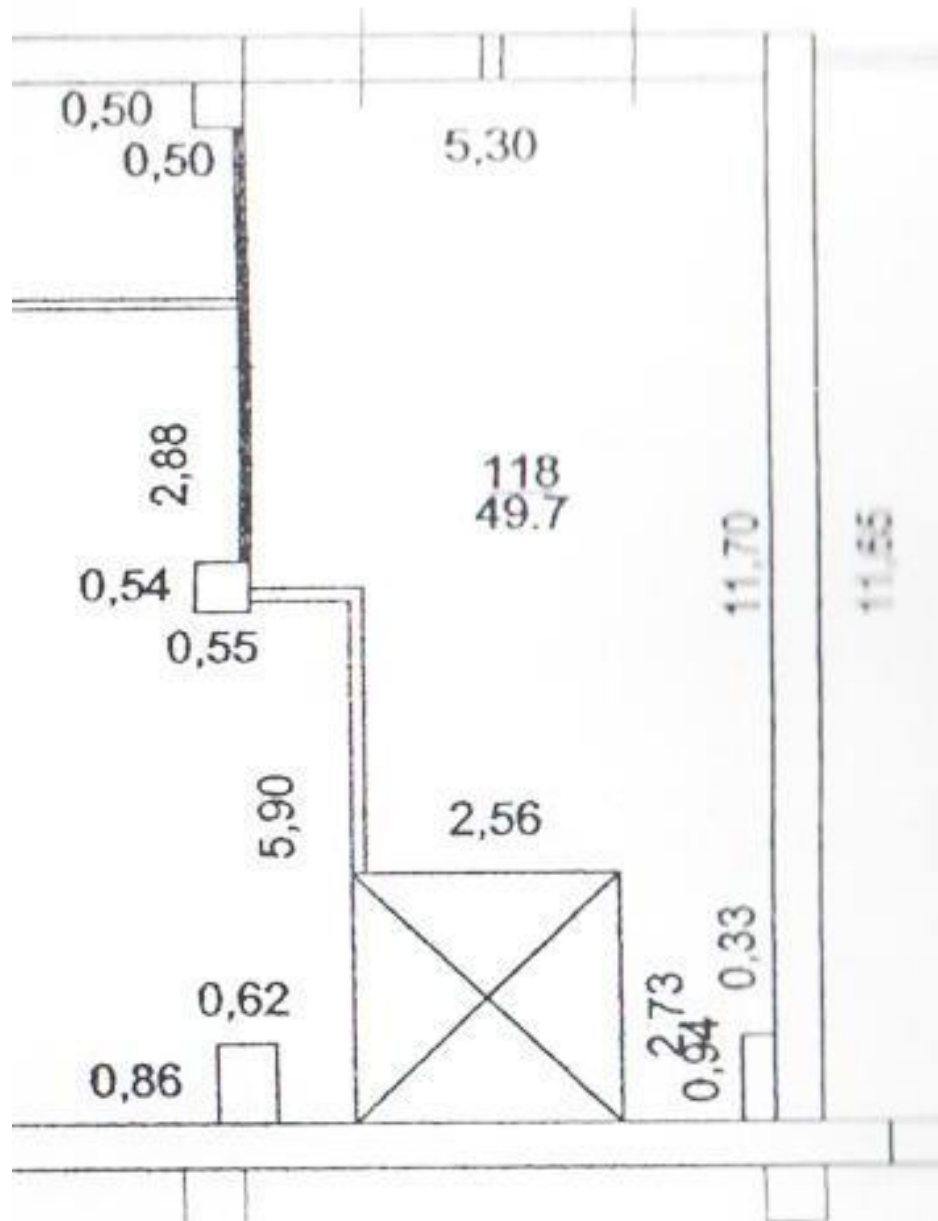


# Банк Центр-Инвест



# Общий вид фасада





# Коммерческие условия

- Торгово-развлекательный центр «Арбат», площадь Ермака, г. Новочеркасск
- Общая площадь 50 м<sup>2</sup>
- Ставка аренды: 600 руб/м<sup>2</sup>, итого: 30000 руб/мес. Средняя по району (700-800 руб)
- Санузел общий для всего ТРЦ
- Высота потолка 3 м
- Помещение находится в единственном гипермаркете города, что дает хороший трафик при грамотном размещении рекламы. Отдельный вход с парковки и вход с помещения позволяют комбинировать поток клиентов. ВСЕГДА много свободных парковочных мест. Сам гипермаркет располагается на узловой автобусной остановке, через которую проходит весь транспорт города. Рядом с ТРЦ «Арбат» находится главная достопримечательность города – кафедральный собор. Все строительные работы, которые ведутся возле парковки обещают закончить этим летом. Из особенностей – расположение помещения не на фасаде, а напротив парковочной зоны, что может быть более удобно для клиентов на авто.