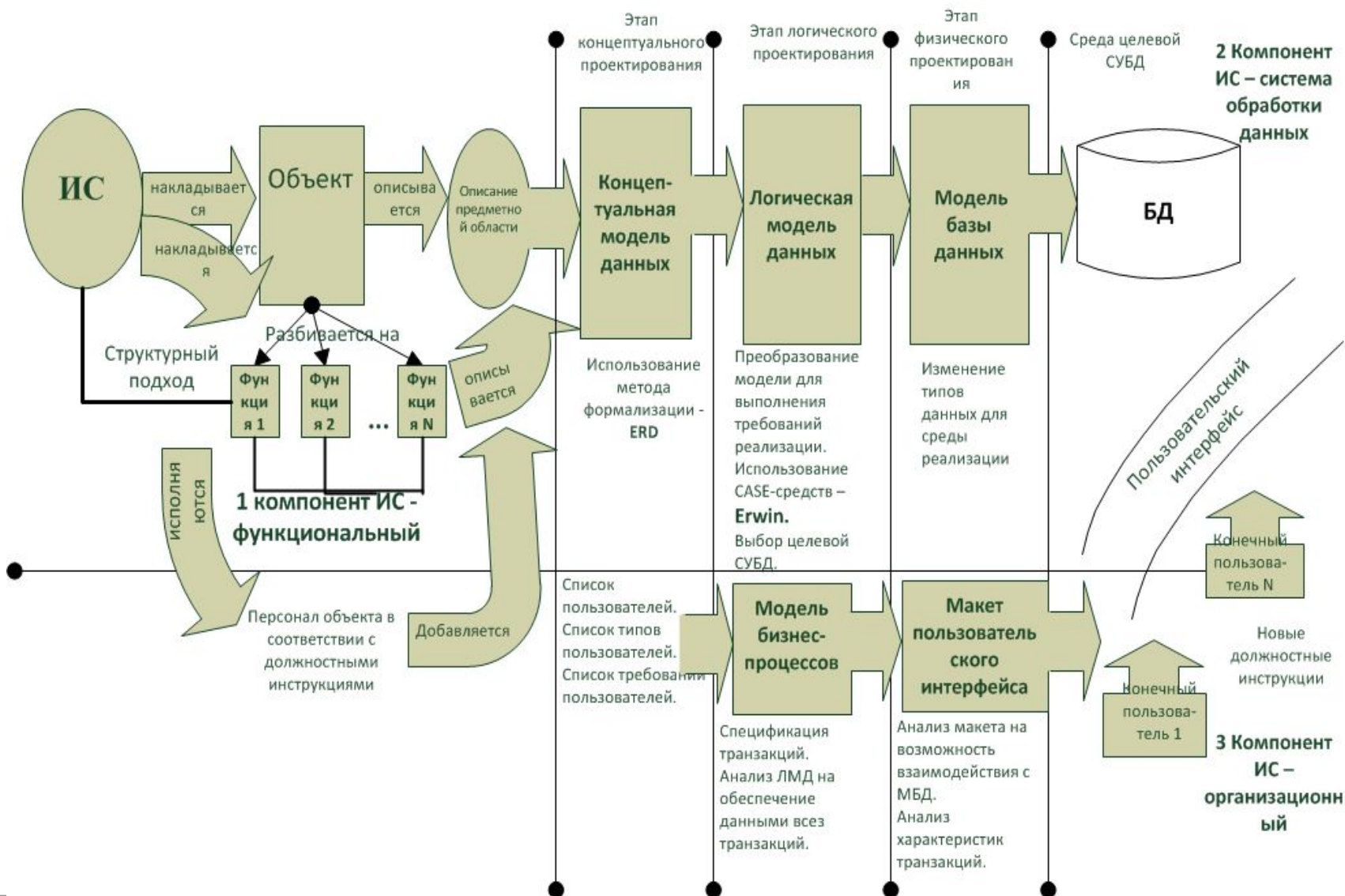
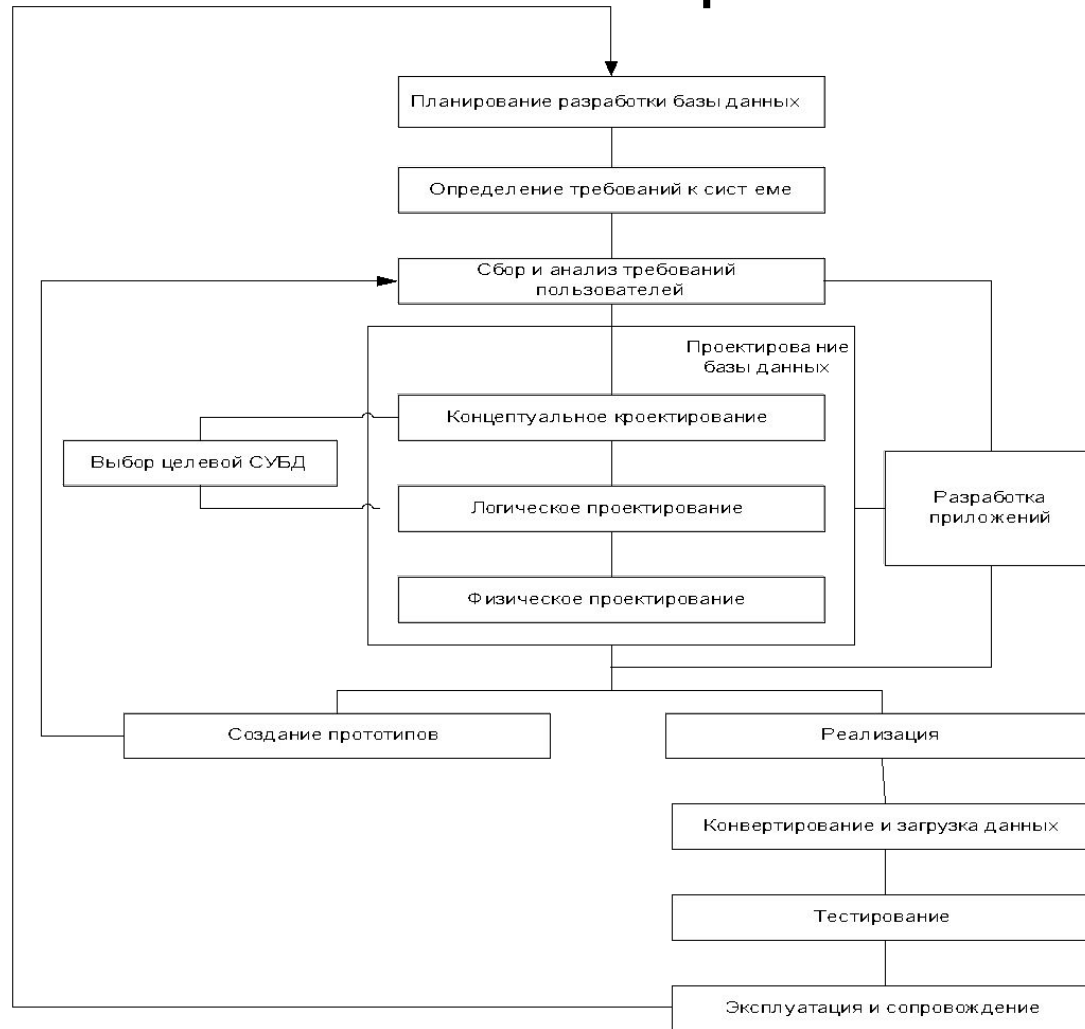


Состав ИС и виды работ по ее проектированию



Жизненный цикл ИС



Структура ИС



Описание связей

Сущность	Атрибут	Ключ	Домен		Примечание
			Тип	Размер	
Мастер	ID_мастера	ПК	числовой	50	
	ФИО		текстовый	50	
	Телефон		числовой	50	
	Должность		текстовый	50	
	Стаж		текстовый	50	
Клиент	ID_клиента	ПК	числовой	50	
	ФИО		текстовый	100	
	Телефон		числовой	50	
	Пол		текстовый	50	
Услуги	Дата рождения		числовой	50	
	ID_услуги	ПК	числовой	50	
	Название		текстовый	50	
	Тип		текстовый	60	замена масла/фильтров/колодок, сигнализация, тонировка
	Время выполнения		числовой	30	
	Стоимость		числовой	50	
Накладная	ID_документа	ПК	числовой	100	
	Дата		числовой	30	
	Сумма		числовой	30	
Авто	ID_Авто	ПК	числовой	100	

Определение показателя кардинальности

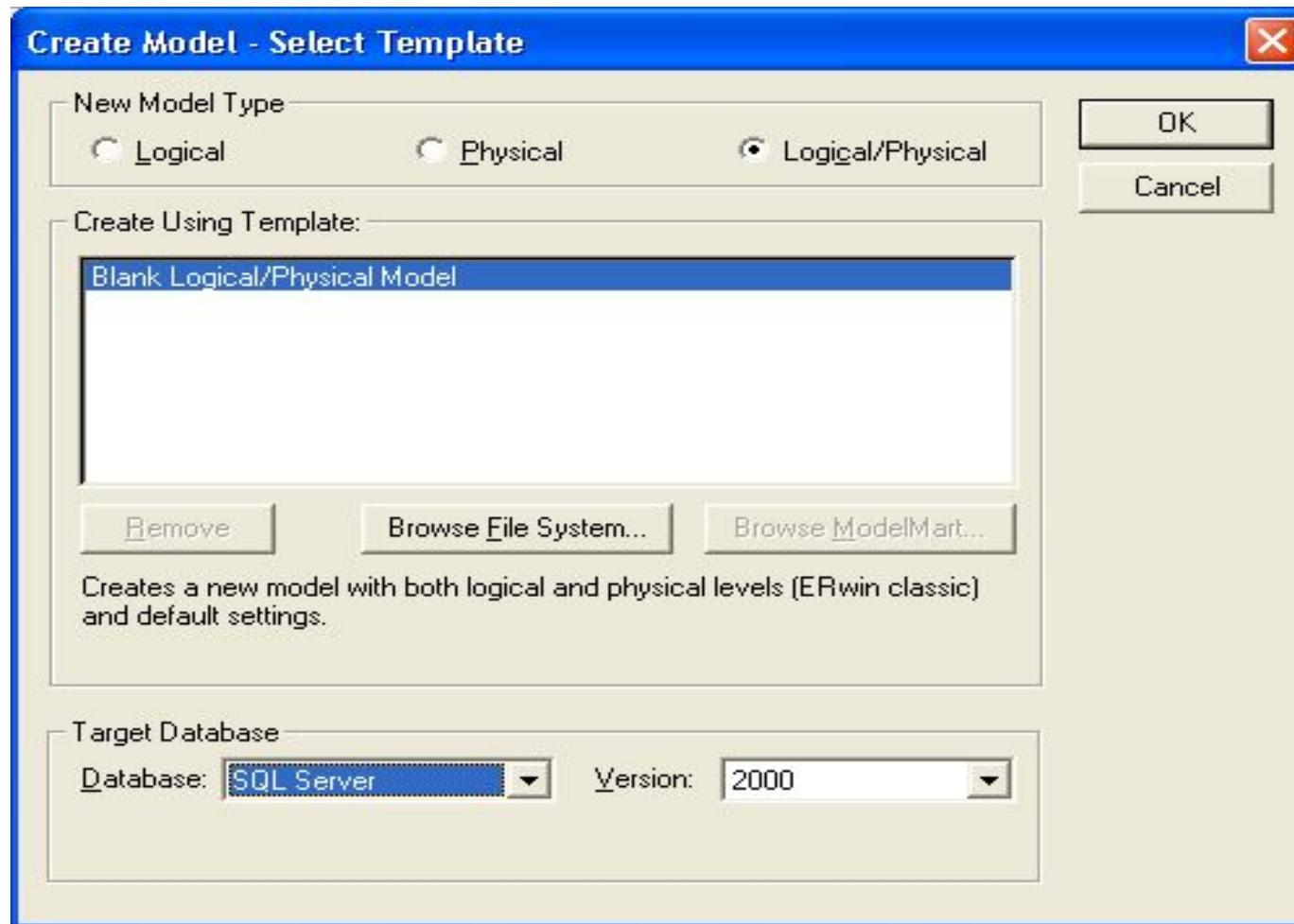
Показатель кардинальности

Ответ на первом шаге	<i>1:1</i>	
Ответ на втором шаге	<i>1:M</i>	M:1
Ответ на первом шаге	<i>1:M</i>	
Ответ на втором шаге	<i>1:1</i>	1:M
Ответ на первом шаге	<i>1:M</i>	
Ответ на втором шаге	<i>1:M</i>	M:M
Ответ на первом шаге	<i>1:1</i>	
Ответ на втором шаге	<i>1:1</i>	1:1

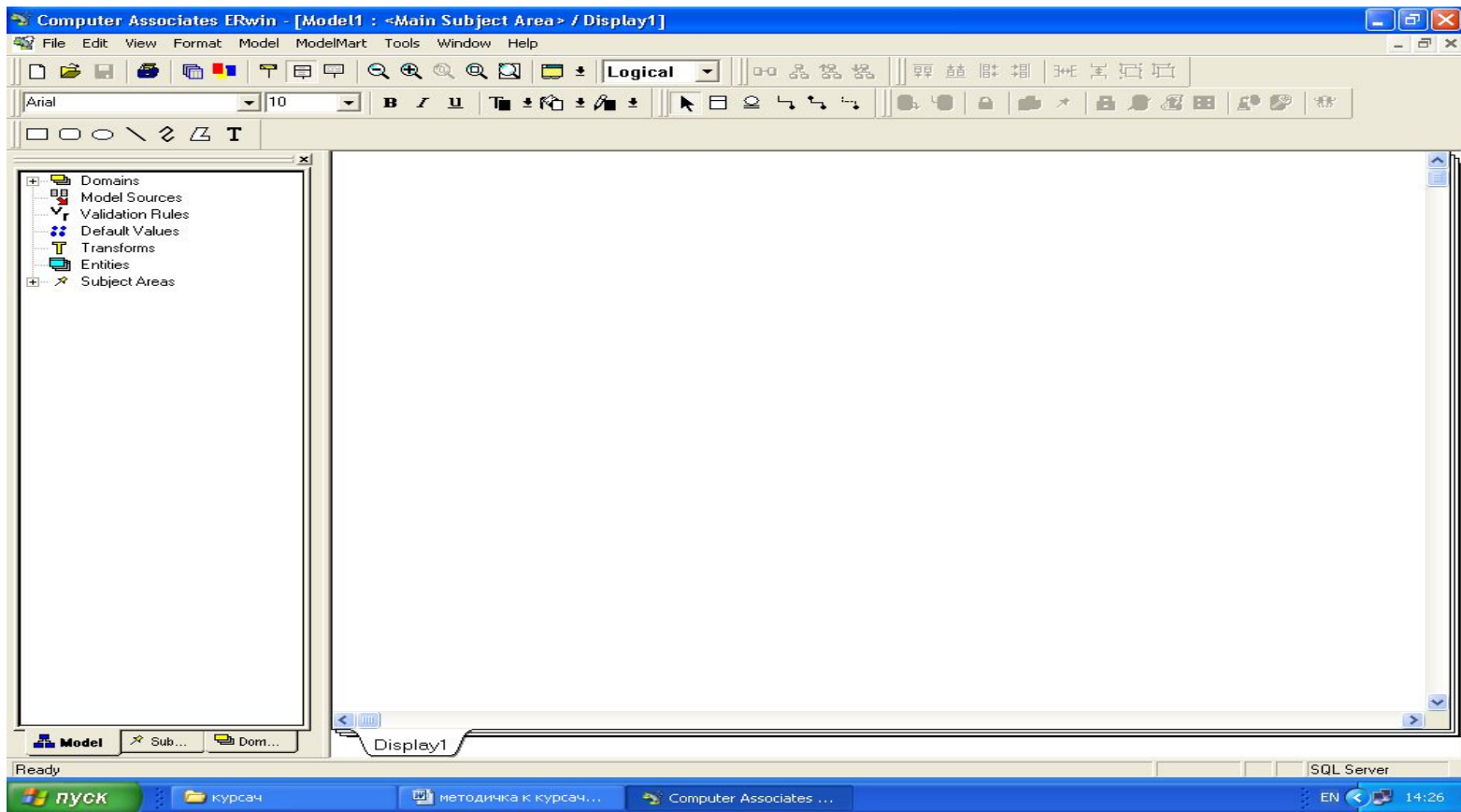
Описание связей

Сущность 1	Связь	Сущность 2	Показатель кардинальности
Мастер	Принимают	Клиент	M:M
	Выполняет	Услуги	1:M
	Выписывает	Накладная	1:M
	Ремонтирует	Авто	1:M
	Использует	Материалы	M:M
Клиент	Заказывает	Услуги	M:M
	Получает	Накладная	1:M
	Принадлежит	Авто	1:M
Услуга	Заказывает	Материалы	M:M
	Требует	Услугу	
	Включается	Накладная	1:1
	Применяются	Авто	M:M
Накладная	Используют	Материалы	1:1
	Выдается	Авто	M:1
	Указываются	Материалы	M:1
Авто	Используются	Материалы	M:M

Вид 2-го окна при запуске CASE –средства ER-win.



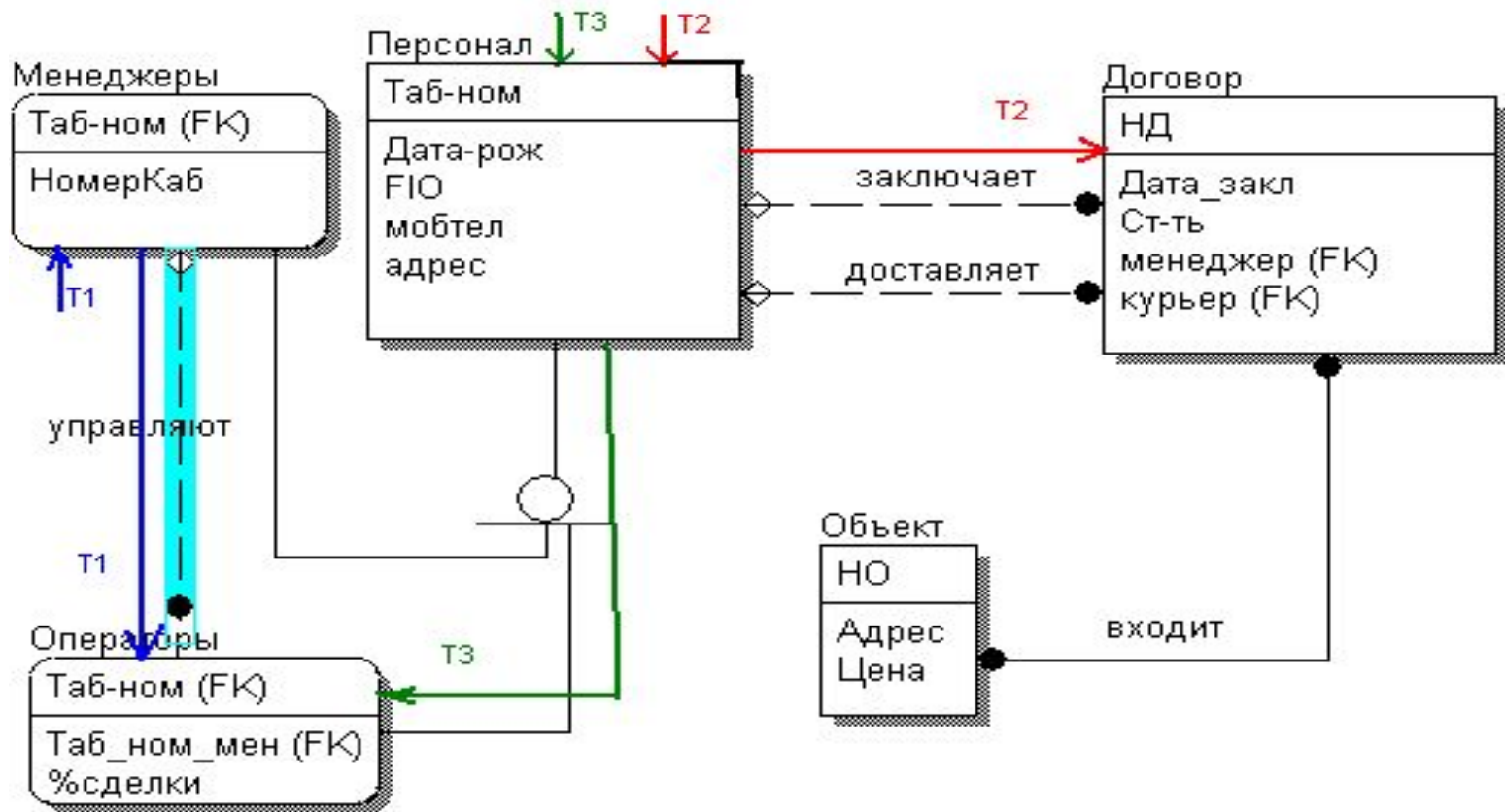
Вид рабочего окна при запуске CASE –средства ER-win.





Пример ER-диаграммы на этапе физического проектирования

Анализ транзакций



Макет пользовательского интерфейса.

Оператор. Работа с клиентами.

Выберите ФИО оператора Дата

Поиск клиента

Введите номер паспорта и серию паспорта

Результат поиска

Номер клиента телефон Адрес

	Номер договора	Дата заключения	Срок	Стоимость	Номер объекта	Адрес
*						

Поиск квартиры по любому набору параметров.

по ближайшей станции метро

цене от руб. до

Количество комнат

Количество метров жилой площади кв.м.

тип дома

Количество найденных квартир -

	номер объекта	адрес	кол-во комнат	тип дома	стоимость руб./мес	Общая пл	Жилая пл.
*							

Заключение договора.

Дата начала аренды: . . 2010 г.

Срок мес.

Стоимость в мес.

Номер договора

Количество договоров за день : на сумму : руб.