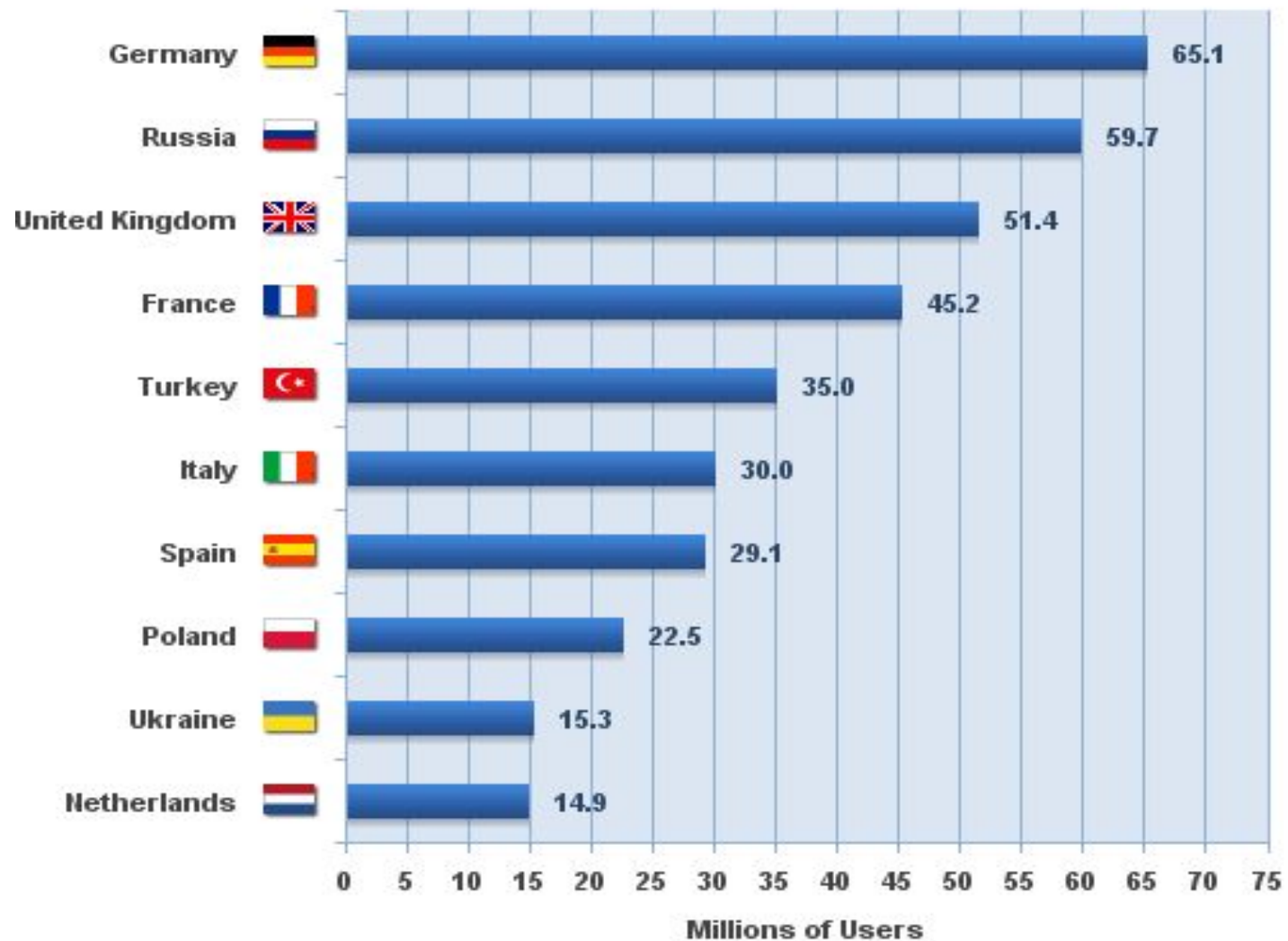


**ИНТЕРНЕТ В РОССИИ.  
ПЕНЕТРАЦИЯ. ДИНАМИКА.  
ОСОБЕННОСТИ.**



## РЕЙТИНГ ЕВРОПЕЙСКИХ СТРАН ПО ЧИСЛУ ИНТЕРНЕТ-ПОЛЬЗОВАТЕЛЕЙ



Source: Internet World Stats - [www.internetworldstats.com/stats4.htm](http://www.internetworldstats.com/stats4.htm)

Basis: 476,213,935 estimated Internet Users in Europe on 2010Q1

Copyright © 2011, Miniwatts Marketing Group

Россия является второй страной в Европе по числу интернет пользователей. В декабре 2011 года их количество составило 61,5 млн. человек, что составляет **44,3% общей пенетрации интернет**. В течение последних 10 лет степень проникновения интернет в России резко возросла, **увеличившись на 1826%** с 2000 года, а так же еще в два раза с 2007 года. Приведенная ниже таблица приводит сравнительные данные пенетрации интернет за последние 10 лет. График, размещенный на следующем слайде, показывает ежемесячную динамику использования интернет в течение последних 5 лет.

## ПЕНЕТРАЦИЯ ИНТЕРНЕТ В РОССИИ

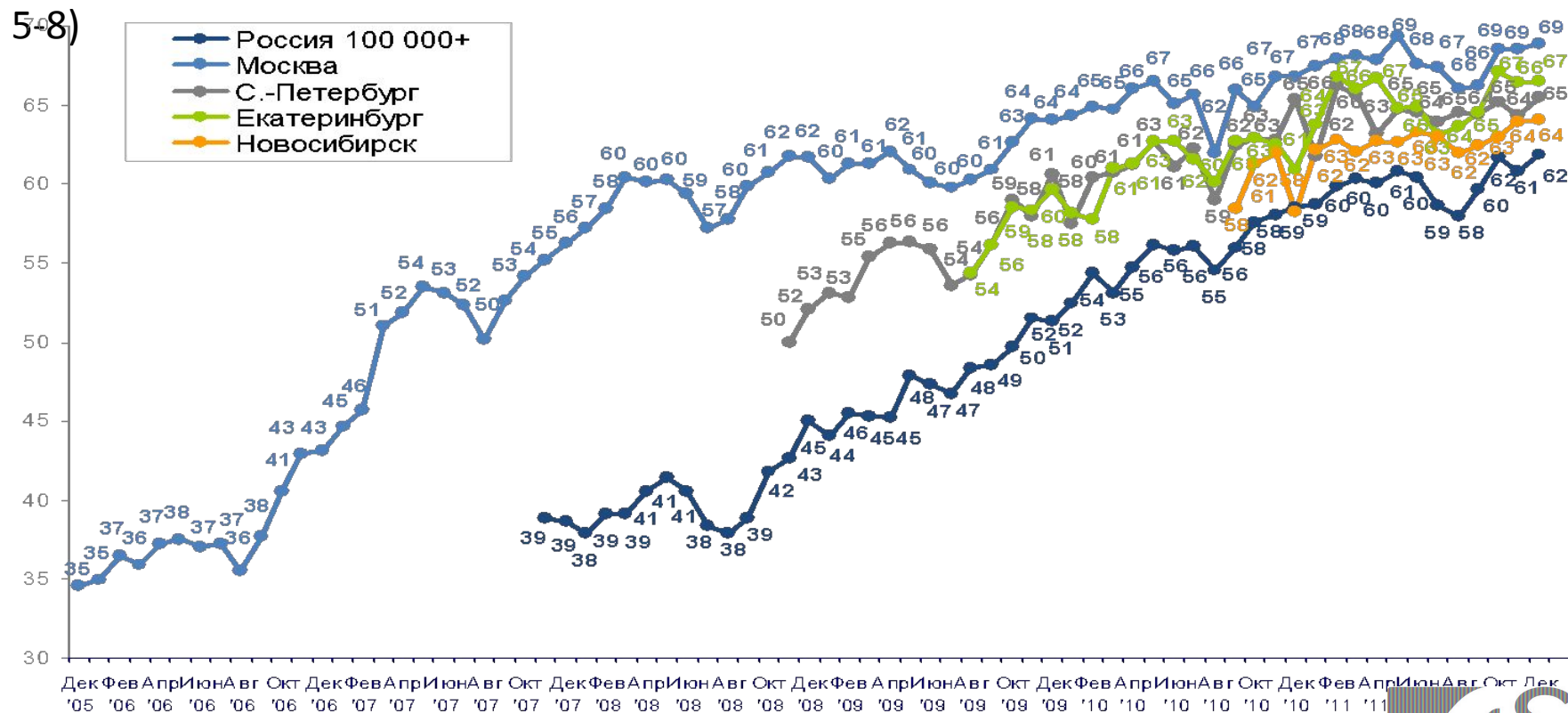
2000-2011\*

Год	Кол-во пользовател ей	Население	% Населени я	Источник
2000	3,100,000	145,149,035	2.1 %	ITU
2007	29,400,000	141,377,752	20.8 %	<a href="#">POF</a>
2008	38,000,000	140,702,094	27.0 %	<a href="#">POF</a>
2009	45,250,000	140,041,247	32.3 %	<a href="#">ITU</a>
2010	59,700,000	139,390,205	42.8 %	<a href="#">ITU</a>
2011	61,472,011	138,739,892	44,3%	

# ЕЖЕМЕСЯЧНАЯ ДИНАМИКА ИСПОЛЬЗОВАНИЯ ИНТЕРНЕТ В 2005 – 2011 г.г. В РОССИИ И В 4 САМЫХ БОЛЬШИХ ГОРОДАХ\*

% населения, 12+

Несмотря на то, что график, приведенный ниже, свидетельствует, что процент проникновения интернет в Москве и других крупных городах выше, чем в среднем по стране, количество интернет пользователей в целом равномерно распределено по России, включая небольшие города и села. (смотри слайды

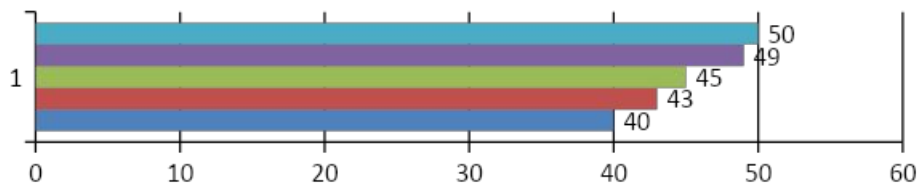


\*Source: TNS Gallup

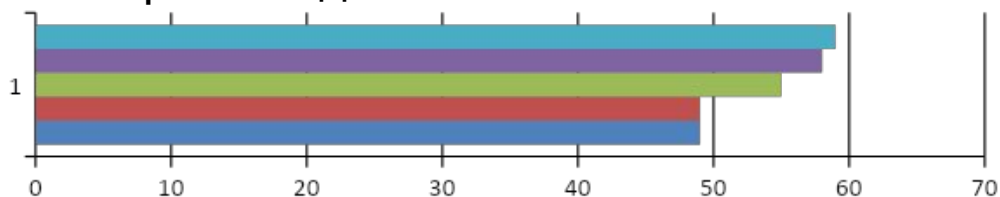
# ДИНАМИКА ПРОНИКНОВЕНИЯ ИНТЕРНЕТА В ФЕДЕРАЛЬНЫХ ОКРУГАХ

% ОТ ГРУПП

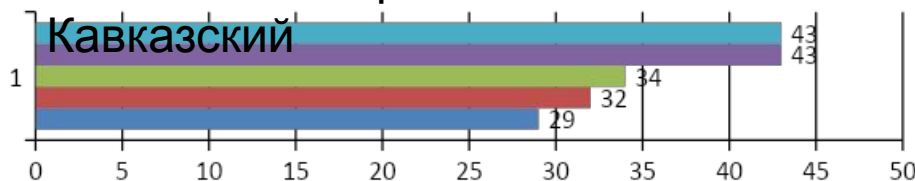
## Центральный



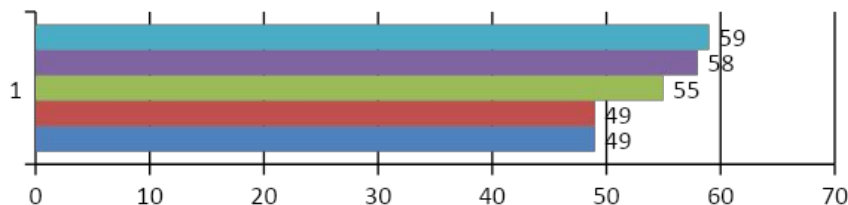
## Северо-Западный



## Южный и Северо-Кавказский



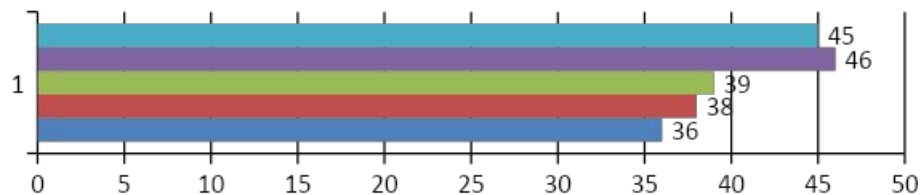
## Приволжский



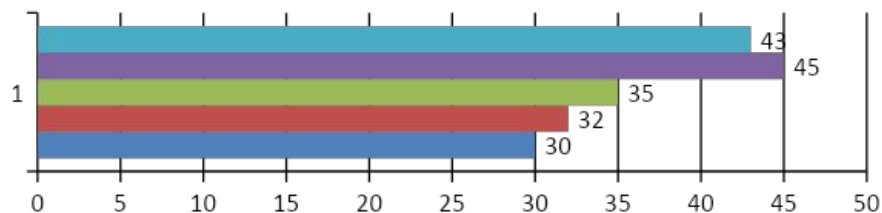
# ДИНАМИКА ПРОНИКНОВЕНИЯ ИНТЕРНЕТА В ФЕДЕРАЛЬНЫХ ОКРУГАХ

**% ОТ ГРУПП  
(ПРОДОЛЖЕНИЕ)**

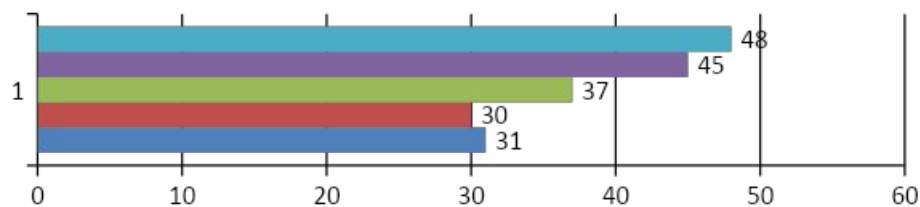
## Уральский



## Сибирский



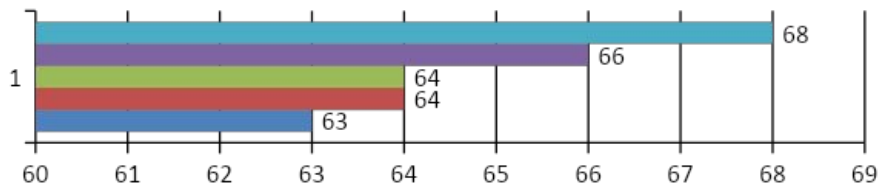
## Дальневосточный



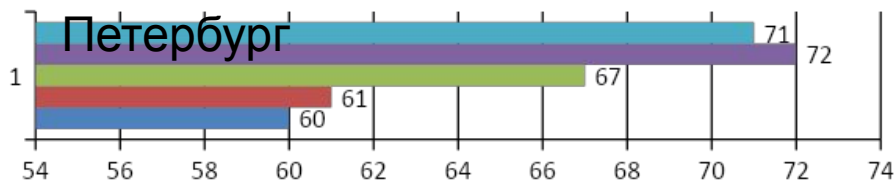
# ДИНАМИКА ПРОНИКНОВЕНИЯ ИНТЕРНЕТА ПО РАЗМЕРУ НАСЕЛЕННЫХ ПУНКТОВ

% ОТ ГРУПП

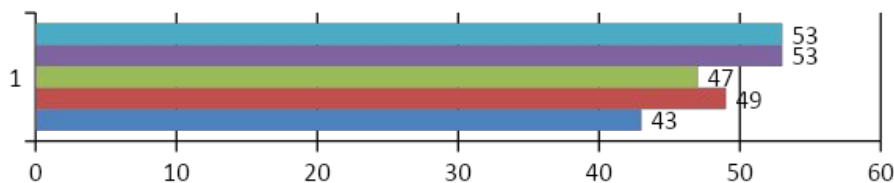
## Москва



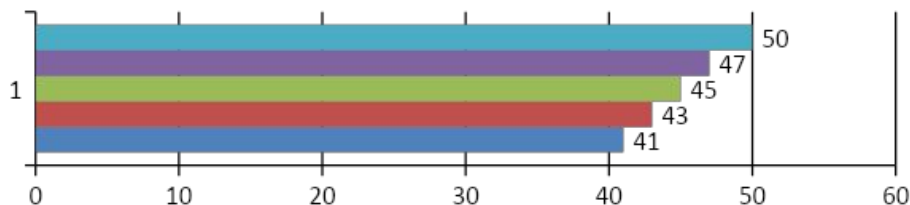
## Санкт-Петербург



## Города 1 млн. +



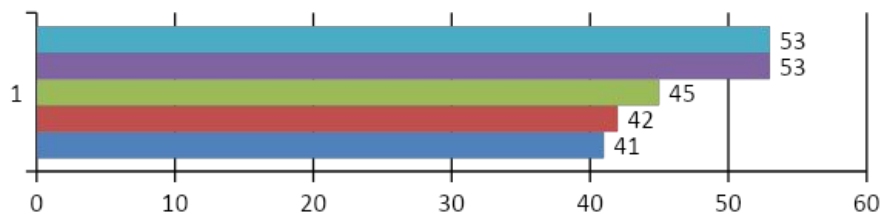
## Города 500 тыс. – 1 млн.



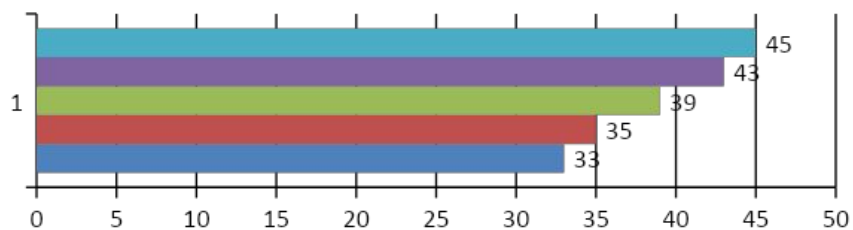
# ДИНАМИКА ПРОНИКНОВЕНИЯ ИНТЕРНЕТА ПО РАЗМЕРУ НАСЕЛЕННЫХ ПУНКТОВ

% ОТ ГРУПП  
(ПРОДОЛЖЕНИЕ)

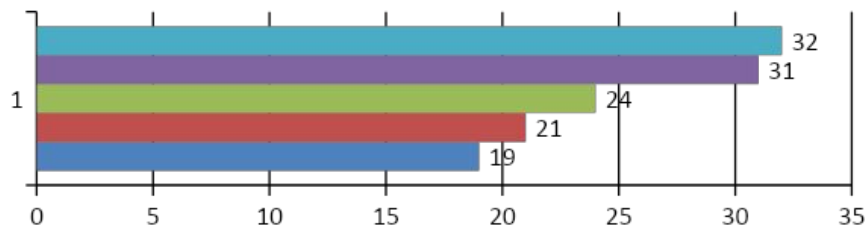
Города 100 – 500 тыс.



Города менее 100 тыс.



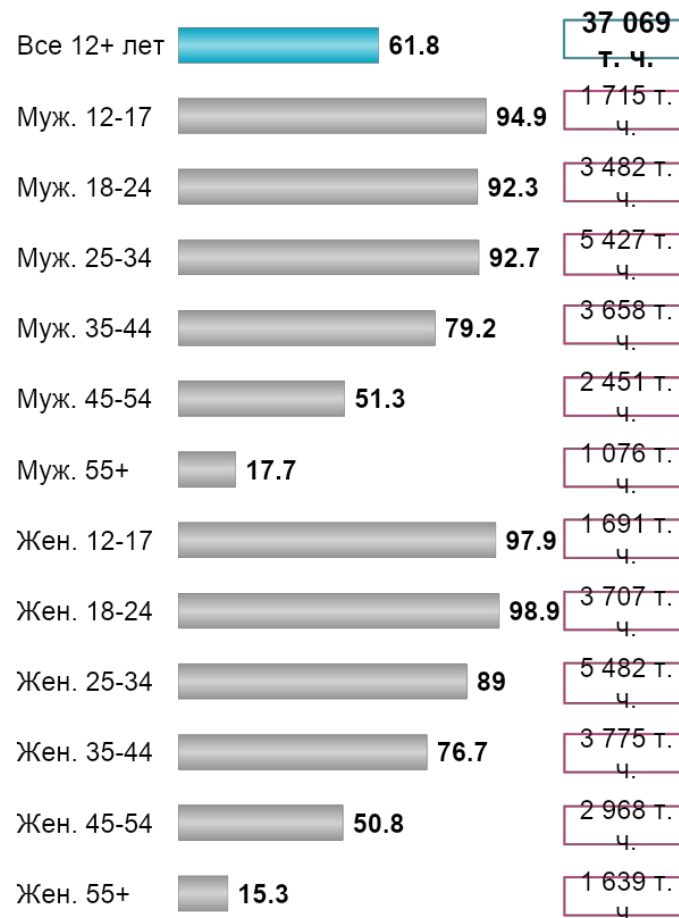
Села





## КОЛИЧЕСТВО ПОЛЬЗОВАТЕЛЕЙ ИНТЕРНЕТА ВНУТРИ ПОЛОВОЗРАСТНЫХ ГРУПП

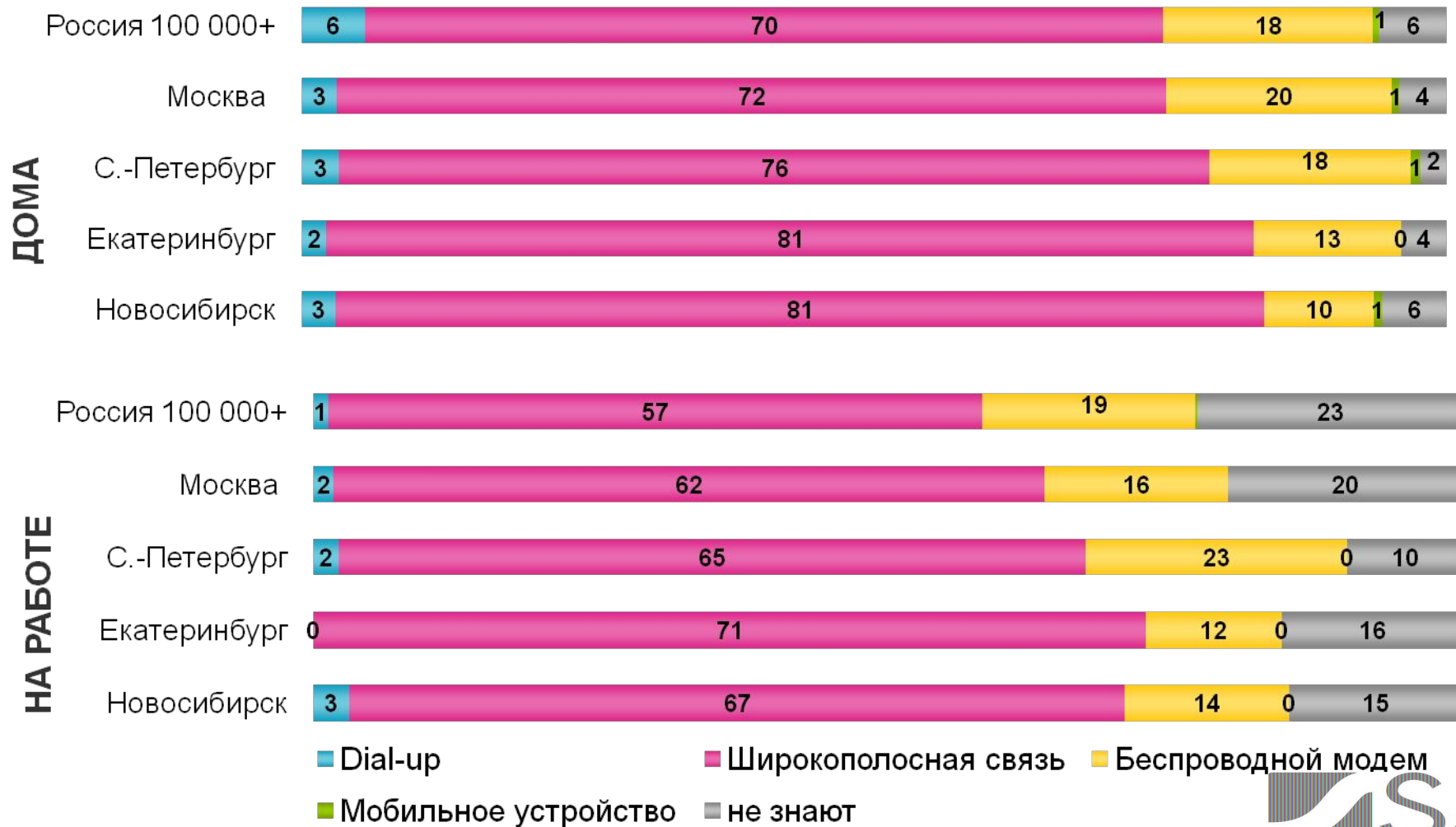
Количество пользователей интернета варьируется в зависимости от пола и возраста аудитории, значительно сокращаясь в возрастной категории 45 +. Здесь очевидна активность молодого поколения. Ниже вы можете найти график, иллюстрирующий количество пользователей интернета внутри половозрастных групп.



# ОСНОВНОЙ ТИП СОЕДИНЕНИЯ

Декабрь '11, % от Monthly Reach дома/на работе, 12+ лет

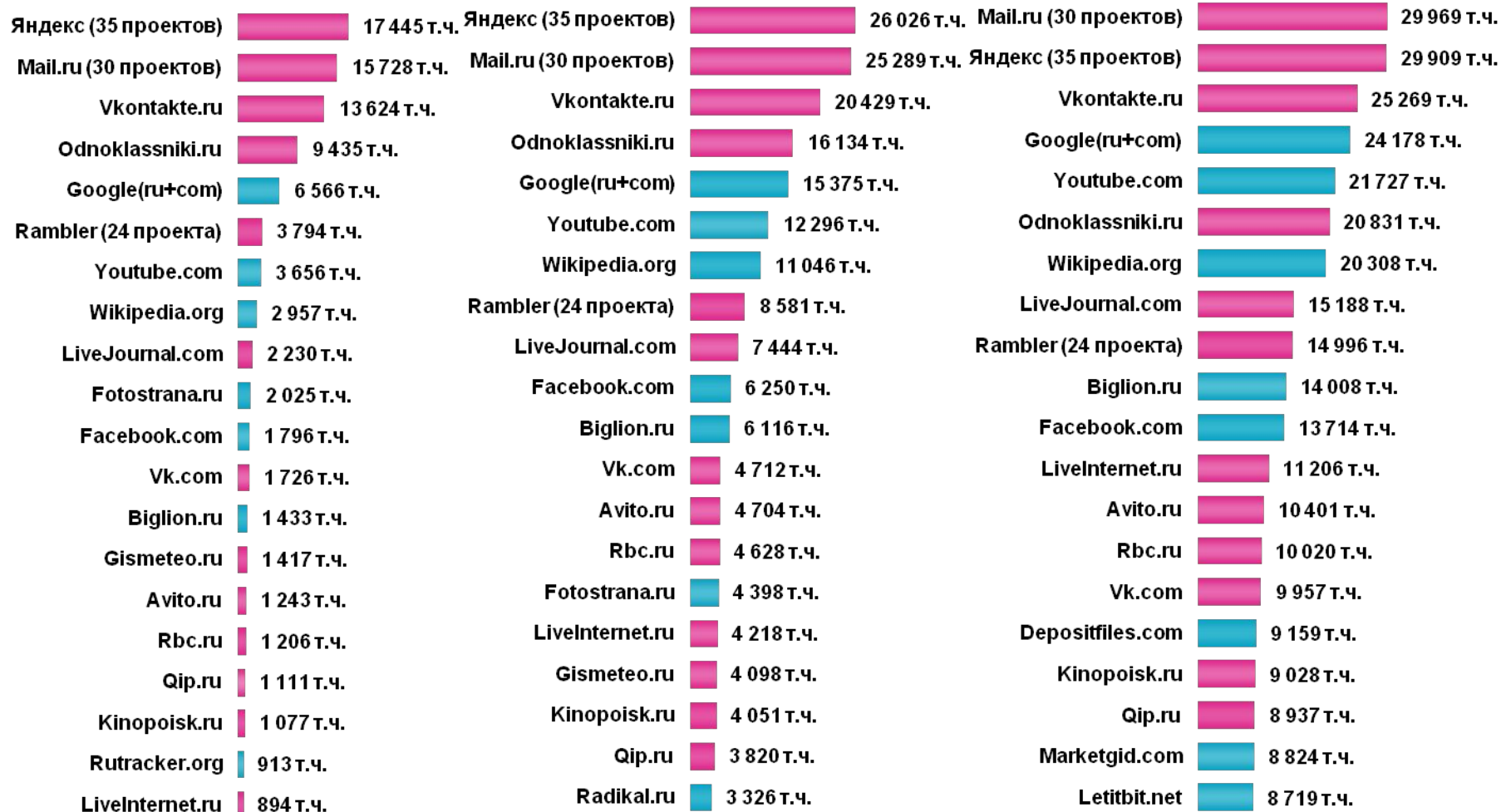
Основной тип соединения – широкополосная связь, а так же беспроводные модемные устройства. Процент выхода в интернет при помощи мобильных телефонов невелик.



# ТОП 20 ИНТЕРНЕТ ПРОЕКТОВ

Декабрь '11, Россия 100 000+, 12-54 лет

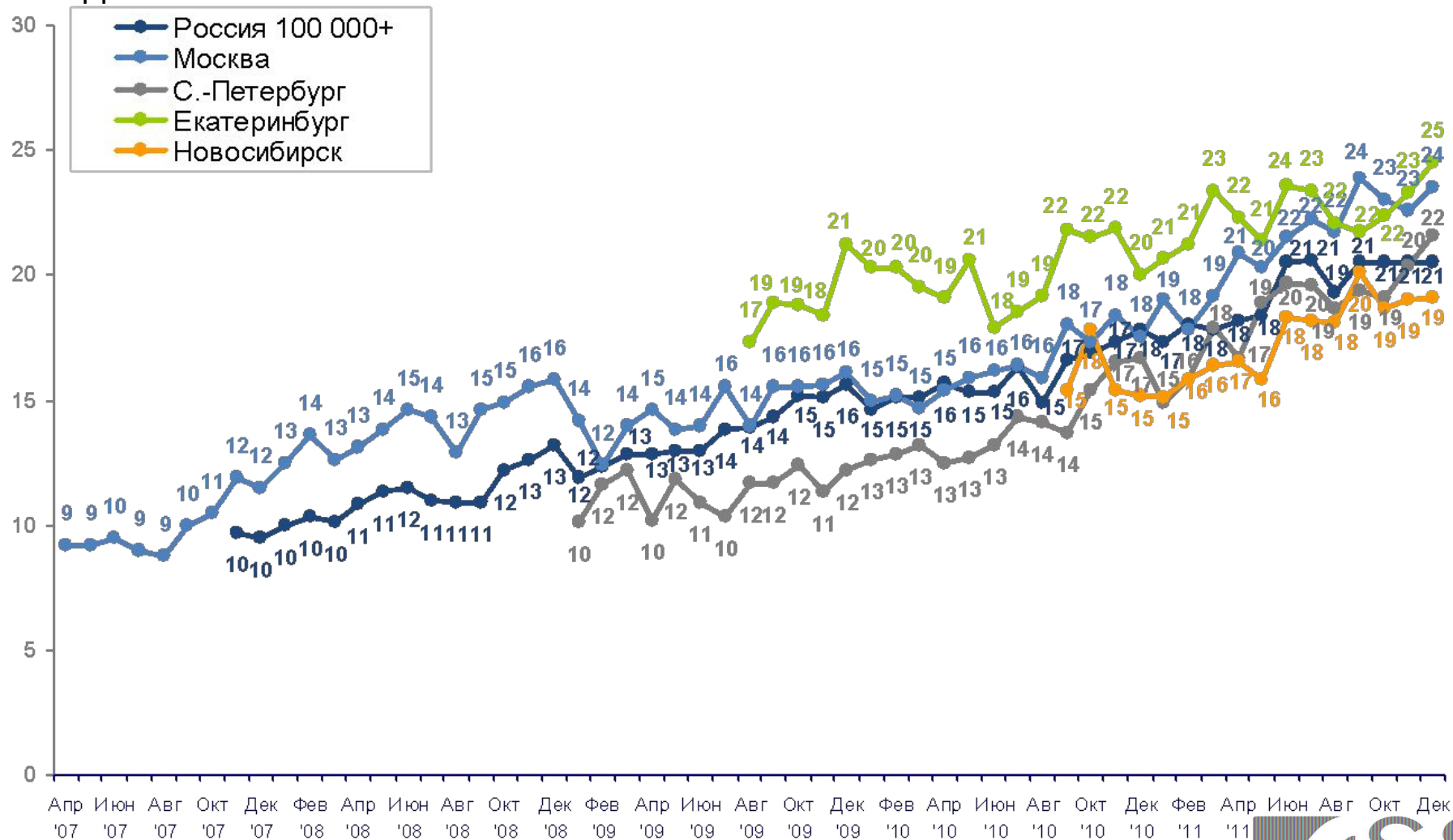
Основной характеристикой рунета является популярность локальных сайтов.



# ДИНАМИКА АУДИТОРИИ МОБИЛЬНОГО ИНТЕРНЕТА

Monthly Reach%, 12+ лет

Использование мобильного интернета еще сравнительно мало. Основными видами соединений остаются широкополосная связь а так же беспроводные модемы.



\*Source: TNS Gallup

# ИСПОЛЬЗОВАНИЕ МОБИЛЬНЫХ УСТРОЙСТВ ДЛЯ ВХОДА В ИНТЕРНЕТ

Декабрь '11, % от Monthly Reach, 12+ лет

## Россия 100 000+

12.3 млн. чел., или  
33% пользователей

## Москва

2.2 млн. чел., или  
34% пользователей

## С.-Петербург

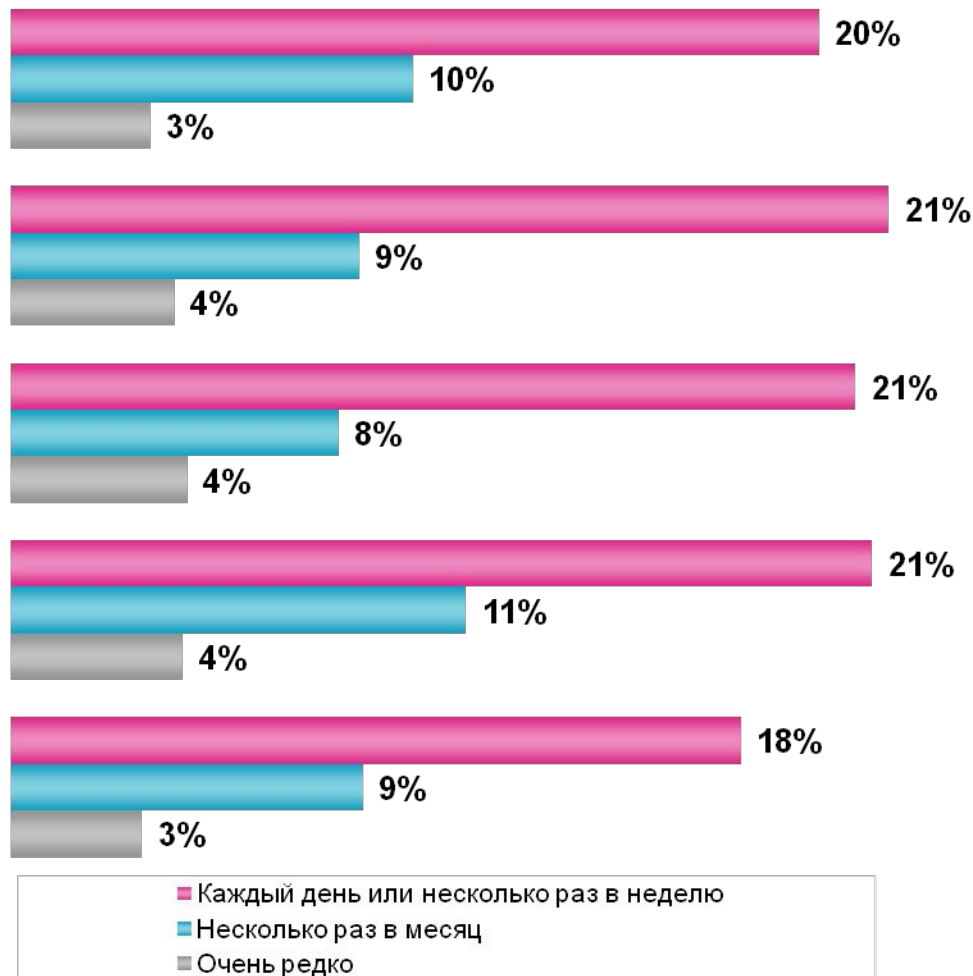
0.9 млн. чел., или  
33% пользователей

## Екатеринбург

0.3 млн. чел., или  
37% пользователей

## Новосибирск

0.2 млн. чел., или  
30% пользователей



# ОСНОВНЫЕ МОБИЛЬНЫЕ УСТРОЙСТВА ДЛЯ ВХОДА В ИНТЕРНЕТ

Декабрь '11, % от пользователей мобильным Интернетом, 12+ лет

