

Комплексне рішення по датацентрам від компанії Інком. Проект в ПАТ «Кредобанк»

Ігор Гентош
ПАТ "КРЕДОБАНК"

Максимюк Орест
компанія Інком

19 жовтня 2010

ІНКОМ
ІНТЕГРАЦІЯ ІНФОРМАЦІЙНИХ
ТЕХНОЛОГІЙ

КРЕДОБАНК
РКО BP GROUP

Коротко про ПАТ "КРЕДОБАНК"

- Банк з найбільшою польською інвестицією

PKO Bank Polski SA (Варшава) – 99,6%

українські інвестори - 0,4%

позиціонується як універсальна банківська установа

Історія

- Заснований 1990 р.

до 2002 року - АТ "Західно-Український Комерційний Банк"

з 2003 року - АТ "Кредит Банку (Україна)"

з 2006 року – ПАТ "КРЕДОБАНК"

Мережа

- 9 філій

- 136 відділень

- 22 області України та АР Крим

- понад 370 власних банкоматів

Клієнти

- 32 тисячі юридичних осіб та підприємців

- 332 тисячі фізичних осіб

Статистика

- входить до 2-ї групи великих банків за класифікацією НБУ

- входить до чільної **30-ки** українських банків за більшістю показників

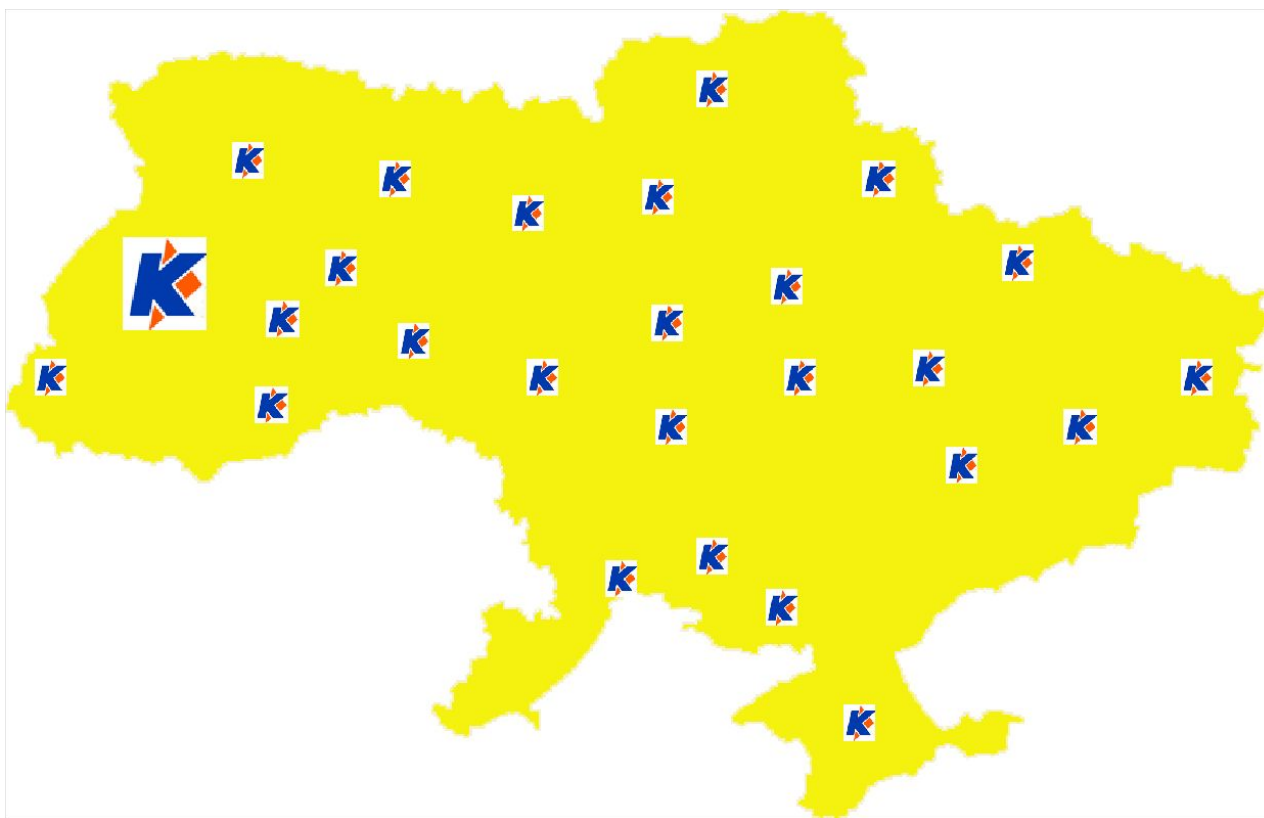
- регіональний лідер у Львівській області та Західній Україні

- статутний капітал - УАН 1,918 млрд. станом на 1.07.2010

Передумови

2008 рік

- 28 філій мають власний МФО,
- АБС Б2 - власний екземпляр у кожній філії



2008

1. Централізовані корпоративні системи у Головному банку
 - Data Warehouse
 - iFOBS
 - EMOS
 - KredoDirect
 - eFOUR
 - Інші
2. Проект власного Процесингового Центру
3. Первинні дані для усіх систем розпорошені у АБС Б2 філій

2008 рік

проблеми серверних приміщень

місця для розміщення серверного обладнання
системи охолодження
безперебійне живлення

проблеми обчислювальних потужностей

зростаючі потреби (нові системи, тестові та резервні системи)
відсутність гнучкого керування ресурсами
неефективне використання -> брак/надлишок потужностей

потреба у достатньо кваліфікованих кадрах на місцях

2009

Централізація

Консолідація всіх баз даних АБС "Б2" у Львові

Оптимізація ІТ ресурсів



- надійність
- висока доступність
- масштабованість,
- відмовостійкість

- Інженерна інфраструктура
- Мережева інфраструктура
- Програмно-апаратний комплекс
- Міграція та консолідація даних та сервісів



- аудит
- розробка концепцій
- проектування
- побудова інженерної інфраструктури
- побудова мережевої інфраструктури
- поставка та налаштування серверного обладнання, СХД, SAN та ПЗ
- міграція та консолідація баз даних
- розробка політик резервного крoпiювання та відновлення (disaster recovery)
- введення ЦОД в експлуатацію
- навчання персоналу

Інженерна інфраструктура

- машинний зал 100 кв. м
- ємність 1600 юнітів
- потужність технологічного обладнання: 240 кВА

ТІА 942

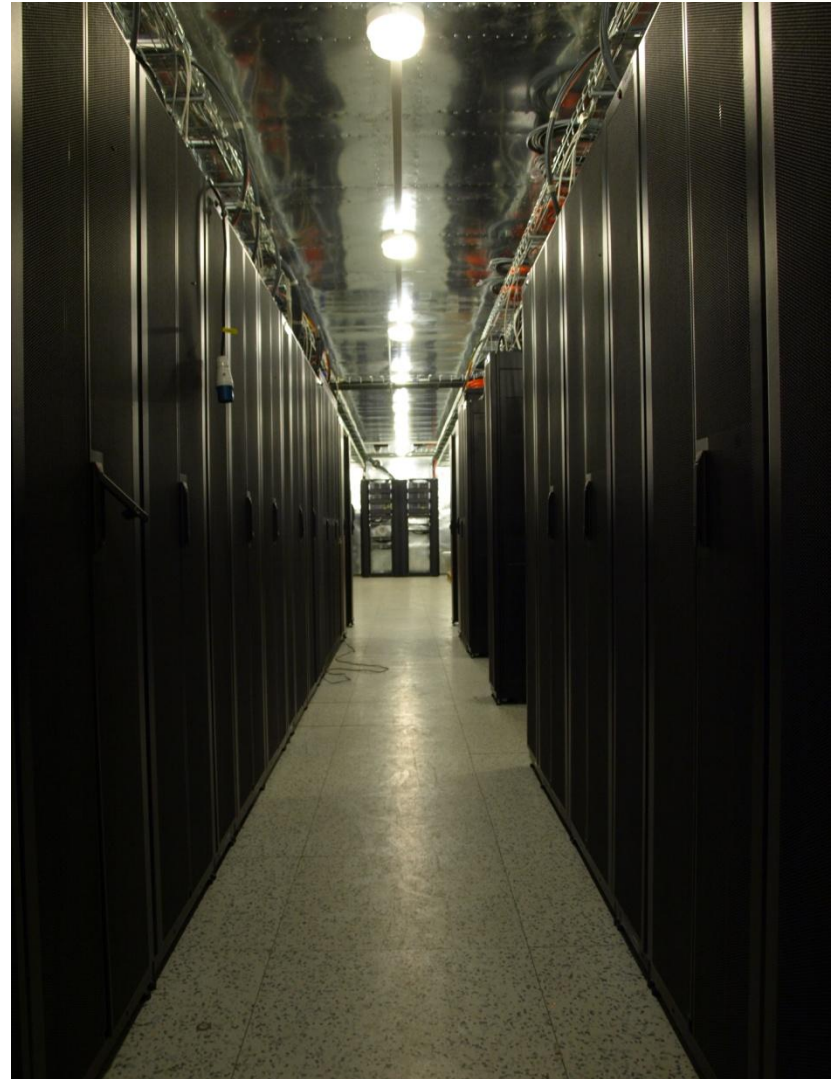
ЦОД TIER III

Системи

енергозабезпечення 2N

Системи

кондиціонування N+1



Інженерна інфраструктура

- кабельні системи (Panduit),
- системи кондиціонування :
 - внутрішнє охолодження – рішення APC InfraStruXure
 - зовнішнє охолодження – обладнання Emerson
- системи енергозабезпечення :
 - система гарантованого живлення Gesan;
 - система безперебійного живлення EATON Powerware потужністю 2x275 кВА
- системи моніторингу параметрів оточуючого середовища та стану обладнання APC InfraStruXure
- приміщення і системи фізичного захисту від зовнішніх впливів.
- системи управління доступом в приміщення центра

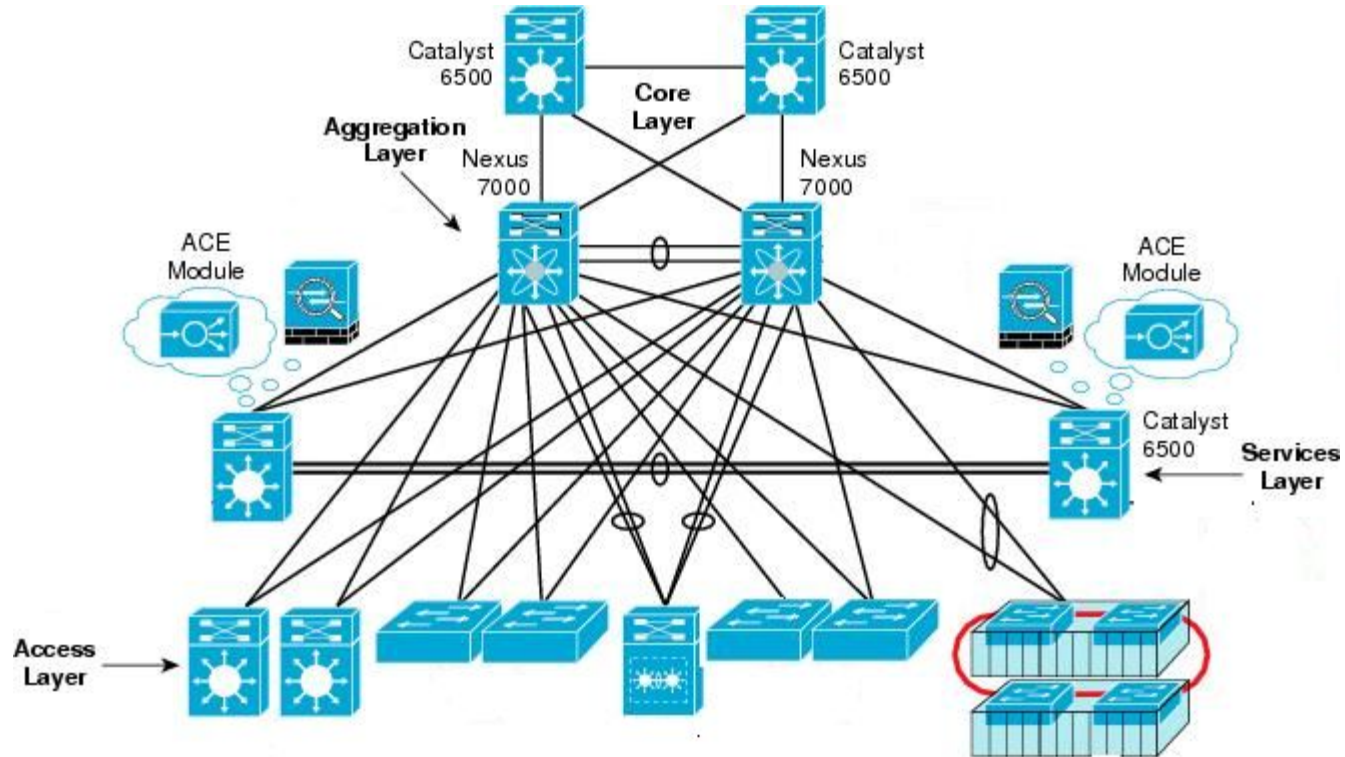
Інженерна інфраструктура



Інженерна інфраструктура



Мережева інфраструктура



Мережева інфраструктура

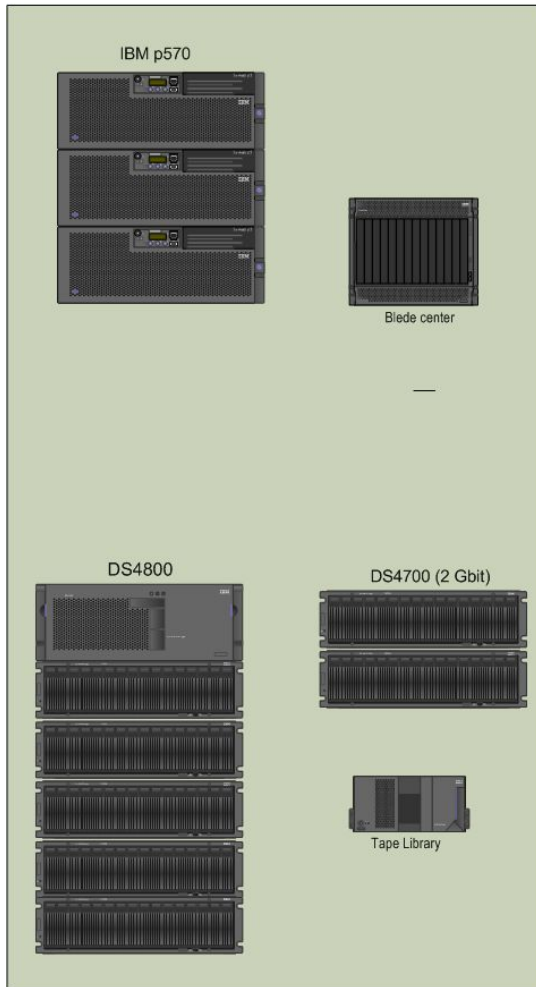
- Все обладнання фірми Cisco
- Класична трьохрівнева модель
- Відсутність єдиної точки відмови
- Використання 10G
- Використання технологій віртуалізації VSS, vPC.
- Використання сервісних модулів
- Високий рівень безпеки
- Мінімізація ролі STP

Програмно-апаратний КОМПЛЕКС

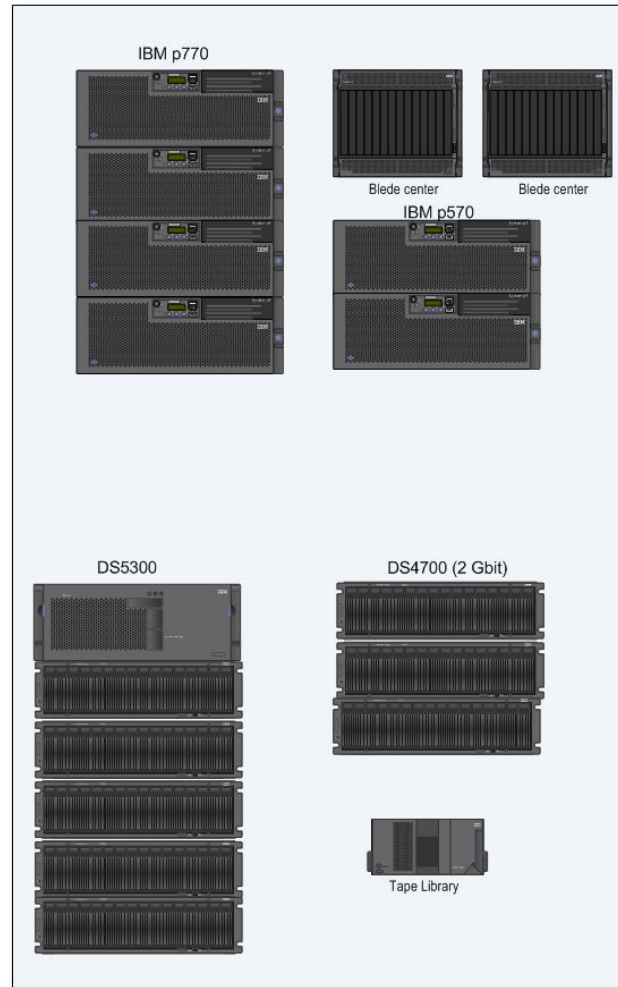
- Відмовостійке рішення з повним дублюванням сервісів
- Обладнання фірми IBM (Power System P770, Power Storage DS5300)
- Технології Oracle Data Guard, Power VM,
- Керування базами АБС - Oracle Grid Control
- Система резервування – сімейство продуктів Tivoli - Tivoli Storage Manager, Tivoli Data Protection for Oracle та Tivoli for System Backup and Recovery

Програмно-апаратний КОМПЛЕКС

ЦОД 2

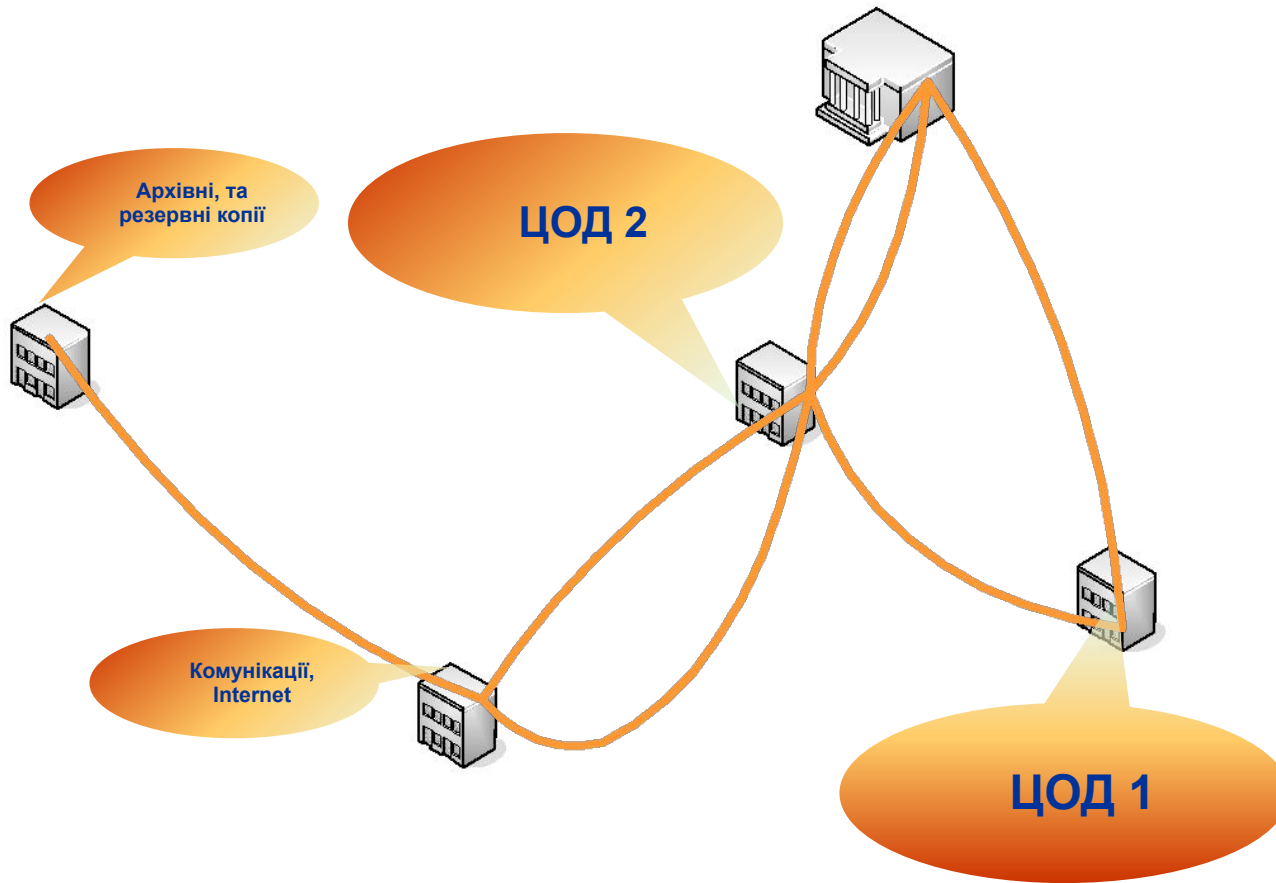


ЦОД 1



Програмно-апаратний КОМПЛЕКС





- Можливість безперервного ведення бізнесу
- Зменшення загальної вартості володіння інфраструктурою
- Масштабована інфраструктура, віртуалізація ресурсів ...
- Централізована інфраструктура
- Кваліфікований персонал тільки у Центрі
- Можливість надавати послуги аутсорсингу

Дякуємо за увагу.