

Геометрия лица

Подготовила: Разумова Катя, 401 гр.

Типология лиц:

- Круг
- Овал
- Треугольник
- Груша
- Квадрат
- Прямоугольник



Круг

- Широкое и укороченное;
- Вертикальные и горизонтальные размеры приближены друг другу;
- Широкие скулы;
- Плавный и широкий подбородок;
- Широкий и низкий лоб.



Примеры



Кейт Уинслет



Алина Кабаева



Рекомендации для коррекции имиджа

Не рекомендуется

- густые челки;
- очень короткие стрижки;
- прямые струящиеся волосы;
- интенсивная завивка;

Рекомендуется:

- объемные прически;
- прямые волосы, но обязательно длина стрижки должна быть ниже подбородка. Каре не для этой формы лица



Овал

- Лицо с такой формой обладает наиболее красивой симметрией, обычно шире всего в щеках, слегка сужается ко лбу и к подбородку. Мягко закругленная форма, немного более узкая в области скул, нежели в линии висков.



Примеры



Дженифер Энистон



Шерон Стоун



Рекомендации для коррекции имиджа

Возможны любые контрасты в выполнении прически, например, наличие или отсутствие челки, открытые или закрытые уши, симметрия или асимметрия.



Треугольник

- Самая большая ширина на уровне бровей и выше, постепенно сужается по линии висков и щек к небольшому подбородку;
- Лоб высокий и широкий;
- Выступающие скулы;
- Нос небольшой, но костистый;
- Глубоко посаженные глаза;
- Малый по размеру и слегка выпяченный вперед подбородок;
- Между скулами и подбородком мало плоти.



Примеры



Наоми Кэмпбел



Мишель Пфайффер



Рекомендации для коррекции имиджа

Не рекомендуется:

- слишком короткая челка;
- стрижка «мужского типа»;
- четкие линии;
- слишком открывать лицо;

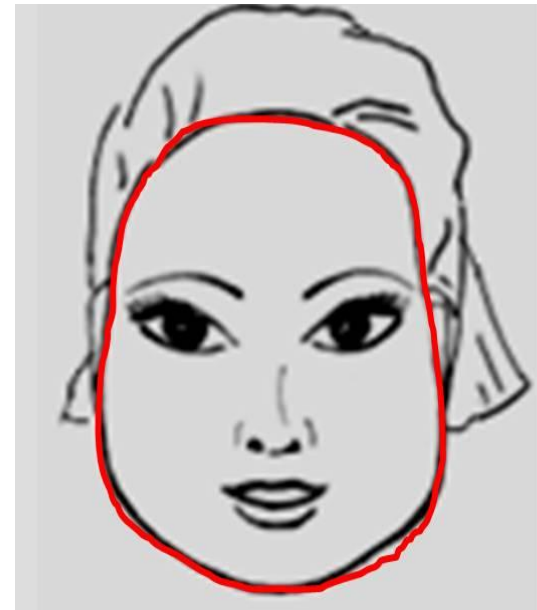
Рекомендуется:

- стрижка трапециевидной формы;
- оптимальная длина волос - до середины шеи или немного ниже ;

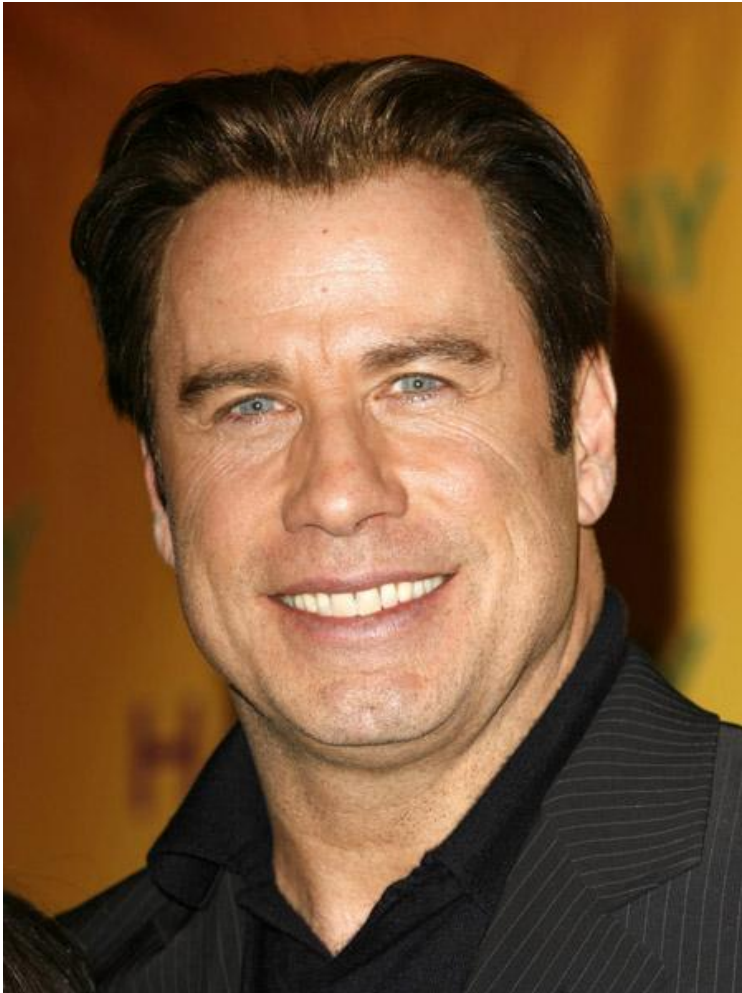


Груша

- Узкий лоб;
- Широкая нижняя часть лица;
- Плоский подбородок;
- Выдающиеся скулы.



Примеры



Рекомендации для коррекции имиджа

Не рекомендуется:

- прически, придающие объем нижней части лица;
- центральный пробор;
- гладко зачесанные волосы на висках;
- очень короткие стрижки

Рекомендуется:

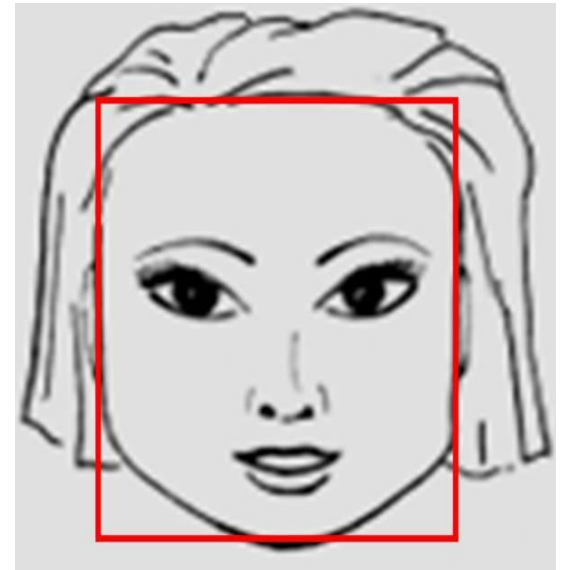
- прически и стрижки с дополнительными локонами на висках;
- боковой пробор;
- оригинальные, ассиметричные стрижки и укладки;
- длинная челка, зачесанная на один бок





Квадрат

- прямая линия роста волос;
- широкий лоб;
- одинаково широкая линия скул;
- прямая линия подбородка;
- широкая угловатая нижняя челюсть;
- широкий лоб



Примеры



Рекомендации для коррекции имиджа

Не рекомендуется:

- Короткие прически
- длинные густые челки;
- прямой пробор;
- прямые гладкие волосы;
- симметричные прически;
- зачесанные назад волосы

Рекомендуется:

- высокие прически;
- боковой пробор, или отсутствие пробора;
- волосы, подстриженные ступеньками;
- волнистые локоны;
- ассиметричные стрижки и прически;
- длинные волосы.





Прямоугольник

- удлиненное лицо;
- широкий и высокий лоб;
- выступающая по бокам нижняя челюсть;
- высокая линия роста;



Примеры



Рекомендации для коррекции имиджа

Не рекомендуется:

- прически из длинных прямых волос с вертикальными линиями;
- носить распущенные волосы по бокам;
- пробор посередине ;
- слишком короткие и ассиметричные стрижки.

Рекомендуется:

- подойдет прическа «Конский хвост»;
- пробор делать сбоку или совсем убрать;
- прямая и длинная челка;





Спасибо за внимание!

