



Днестровские берега



Дом у реки

ПЛАН ЗДАНИЯ С ПРИЛЕГАЮЩИМИ ТЕРРИТОРИЯМИ

1. Здание

Включает в себя 4 комнаты, 1- кухню, совмещенный сан узел и смотровая площадка (3-й этаж)

2. Гараж

Рассчитан на один автомобиль, имеется освещение.

3. Большая клумба

Предназначена для выращивания декоративных растений и цветов.

4. Дорога

Двусторонняя, с въездом в гараж, удобный подъезд ко входу в дом, в к выезду за территорию, две дороги соединяются в одну.

5. Зона отдыха (мини пляж)

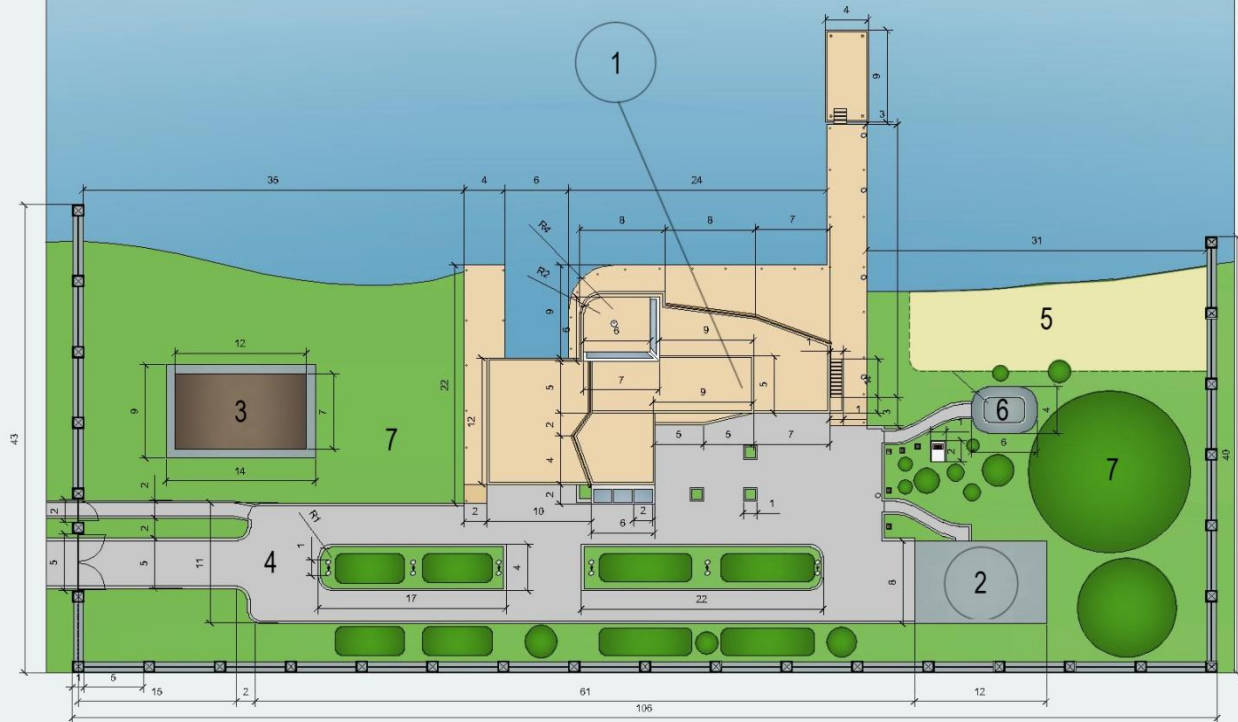
Небольшая территория с песчаным пляжем и зоной купания с постепенным углублением для безопасности, также рядом находится мини мангал и беседка (см 6).

6. Беседка

Небольшая беседка со столом, мягкими сидениями, и освещением.

7. Газон и зеленая зона

Включает в себя газон, кусты и деревья.



Экстерьер

Общий план



Экстерьер

Общий Вид



Экстерьер

Вид сверху



Экстерьер

Зона отдыха
вид 1



Экстерьер

Зона отдыха
вид 2



Экстерьер

Зона отдыха
вид 3



Экстерьер

Вид с пирса



Экстерьер

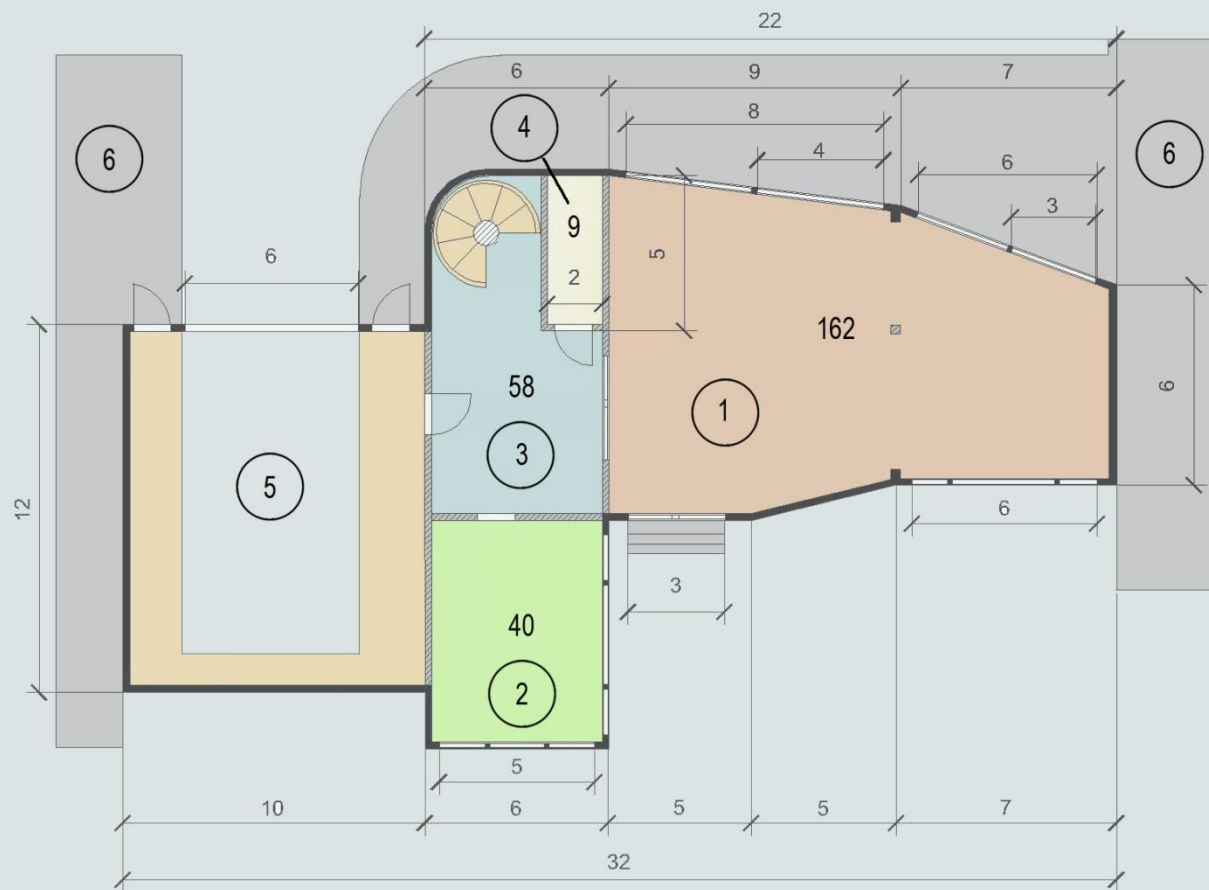
Вид с реки



Экстерьер

Вид на двор

ПЛАН ПЕРВОГО ЭТАЖА



1. Гостиная комната

Гостиная комната с баром, предназначена для отдыха и приятного времяпрепровождения, из нее есть выход во двор, на пирс и в проходной коридор.

2. Кухня

Кухня выполнена в зелено-белых тонах и в стиле Хай-тек.

3. Проходная комната

Комната предназначена для прохода в санузел, гараж для лодок и в кухню.

4. Санузел

Небольшая комната с туалетом, умывальником и душевой кабиной.

5. Гараж для лодок

Помещение с для размещения лодок и яхт.

6. Пирс

Предназначен для швортовки плавсредств, а так же прохода в помещения и прогулок.

интерьер

План первого этажа



интерьер

Кухня
вид 1



интерьер

Кухня
вид 2



интерьер

ГОСТИНАЯ
ВИД 1



интерьер

гостиная
вид 2

ПЛАН ВТОРОГО ЭТАЖА

1. Комната отдыха

Комната для просмотра видео фильмов, она оборудована стереосистемой, имеется выход на балкон на прогулочную площадку и в проходную комнату.

2. Спальня

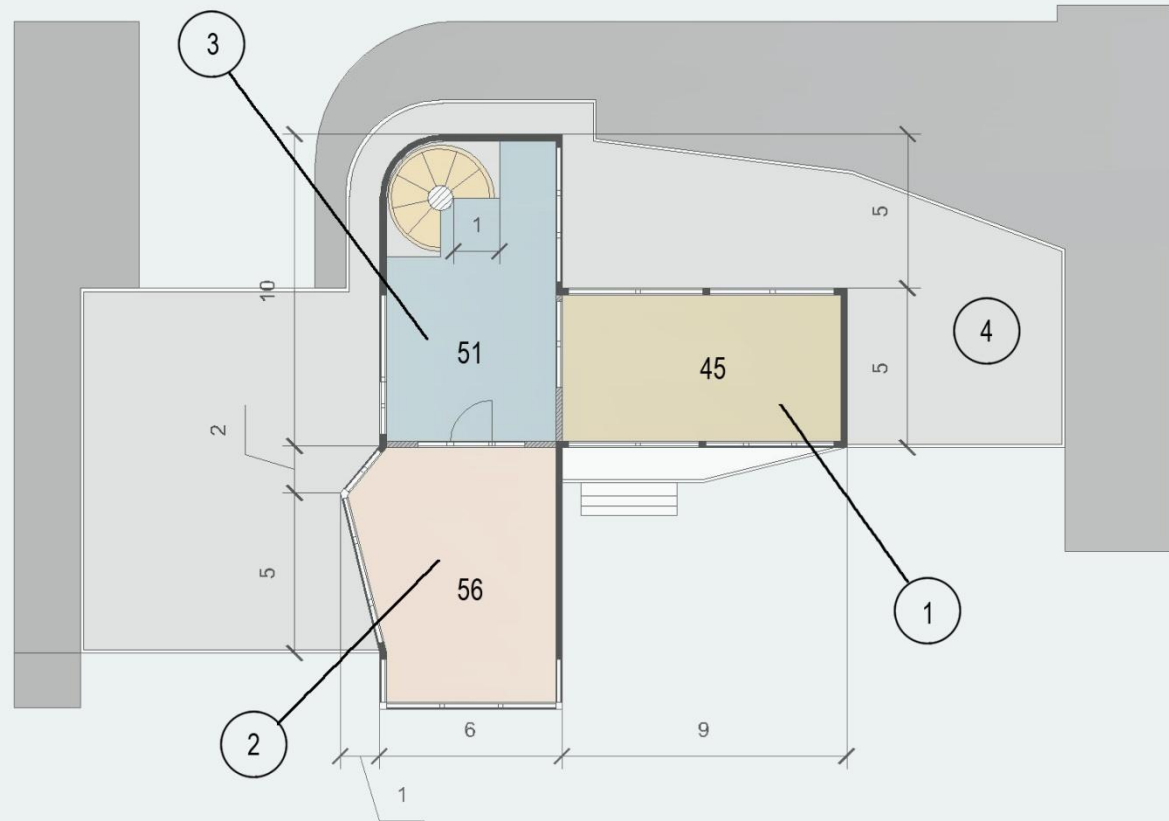
Комната с большой кроватью и шкафом для одежды, так же предназначена для тихой и спокойной работы с бумагами и за компьютером.

3. Проходная комната

Комната предназначена для прохода на прогулочную площадку, в спальную комнату и на лестницу для спуска на первый этаж или в смотровую площадку.

4. Прогулочная площадка

Предназначена для прогулок и прохода в помещения.



интерьер

План Второго
этажа



интерьер

Комната отдыха
вид 1



интерьер

Комната отдыха
вид 2



интерьер

Спальня
вид 1



интерьер

Спальня
вид 2



Днестровские берега

