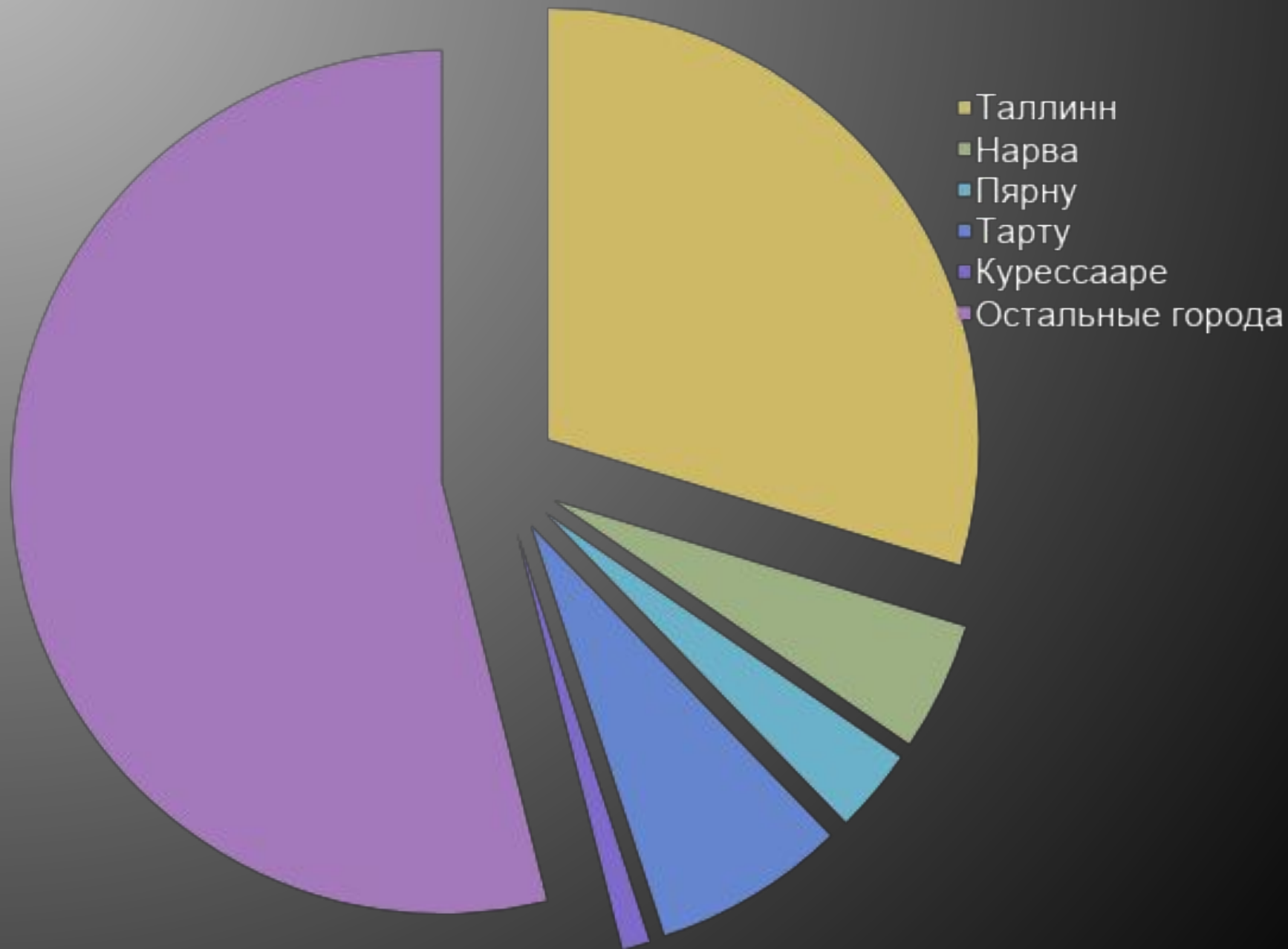


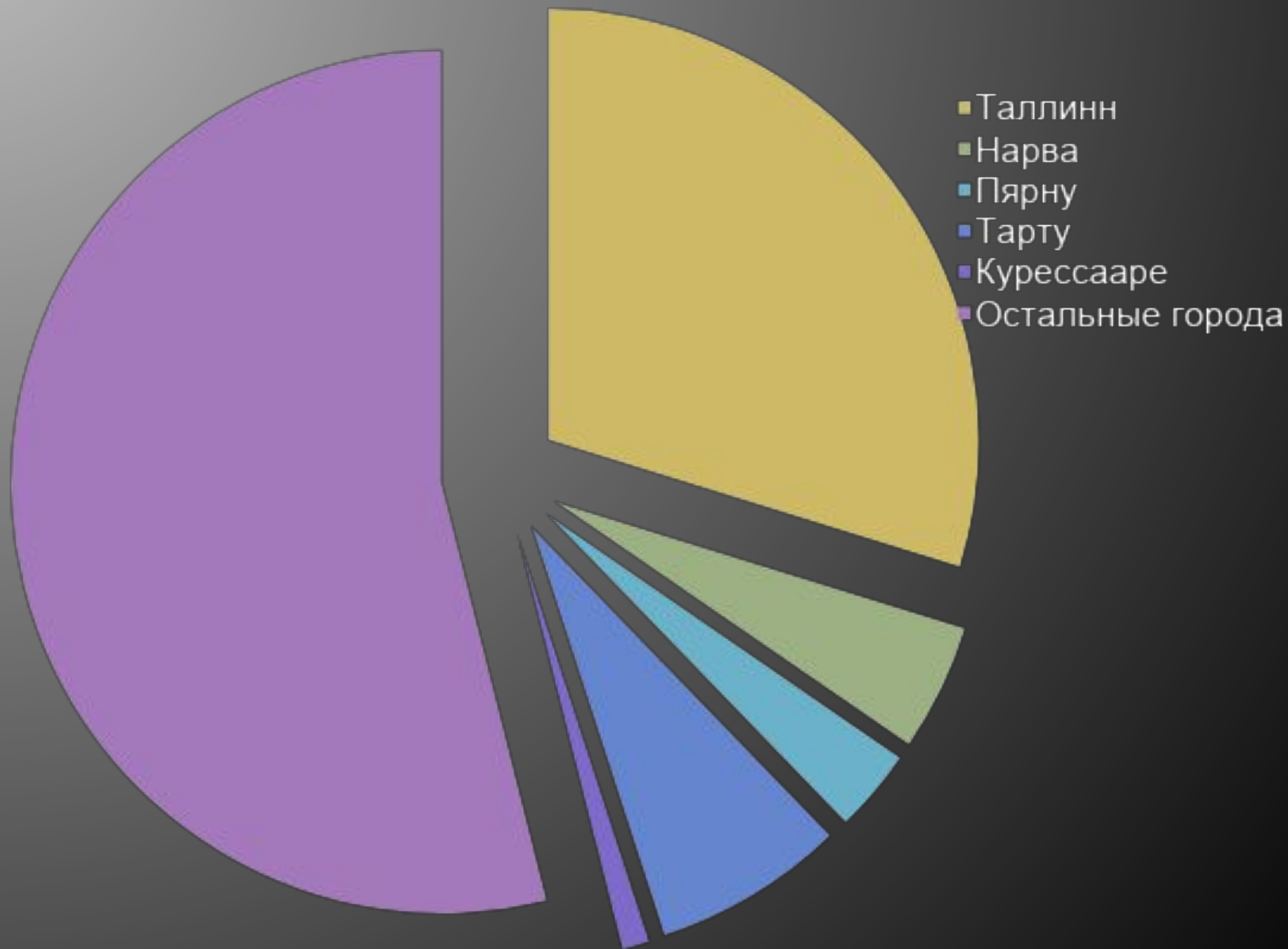
# Население Эстонии в процентах

Дмитрия Горбача и Артура  
Калдма

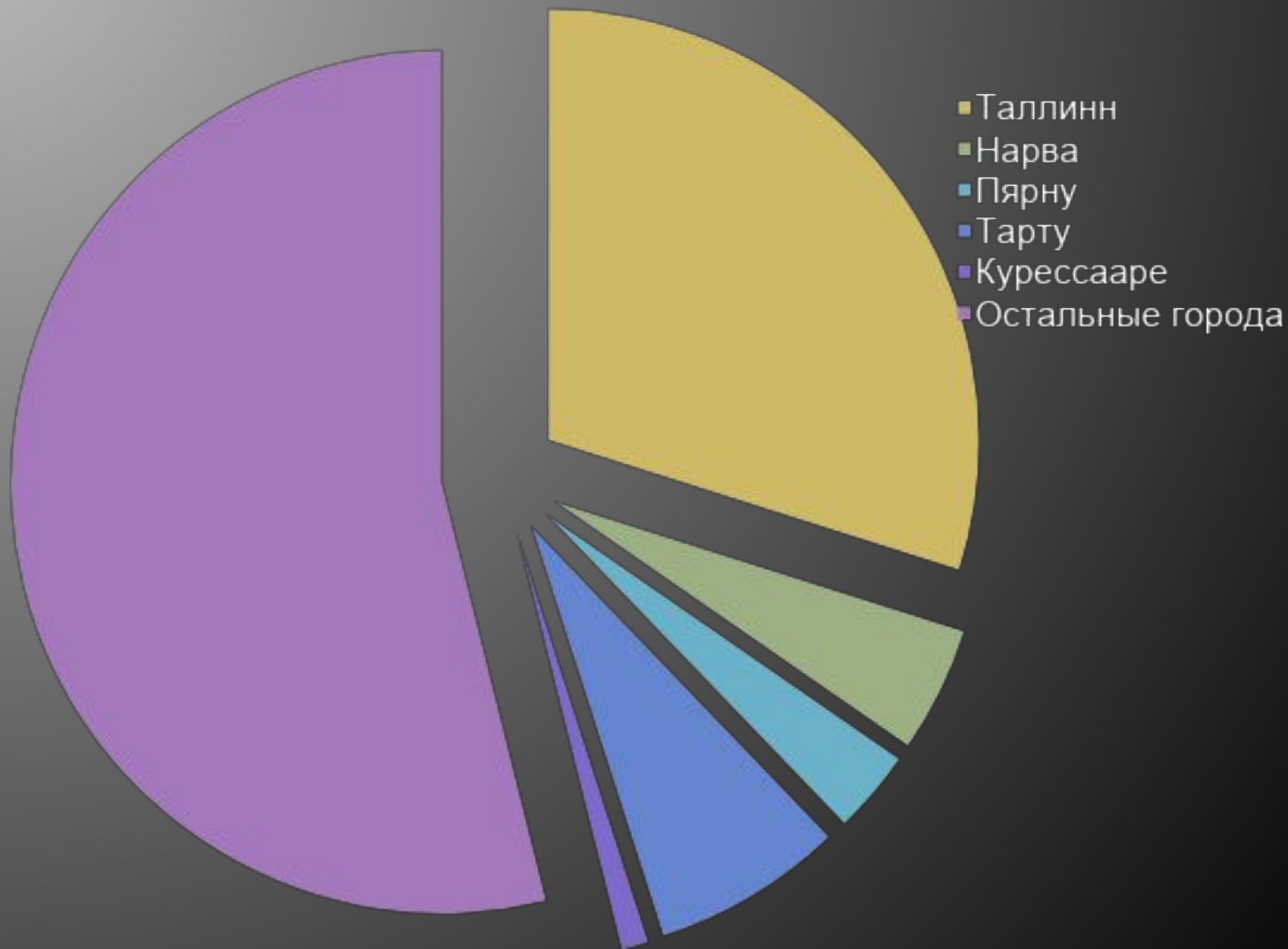
2007 год

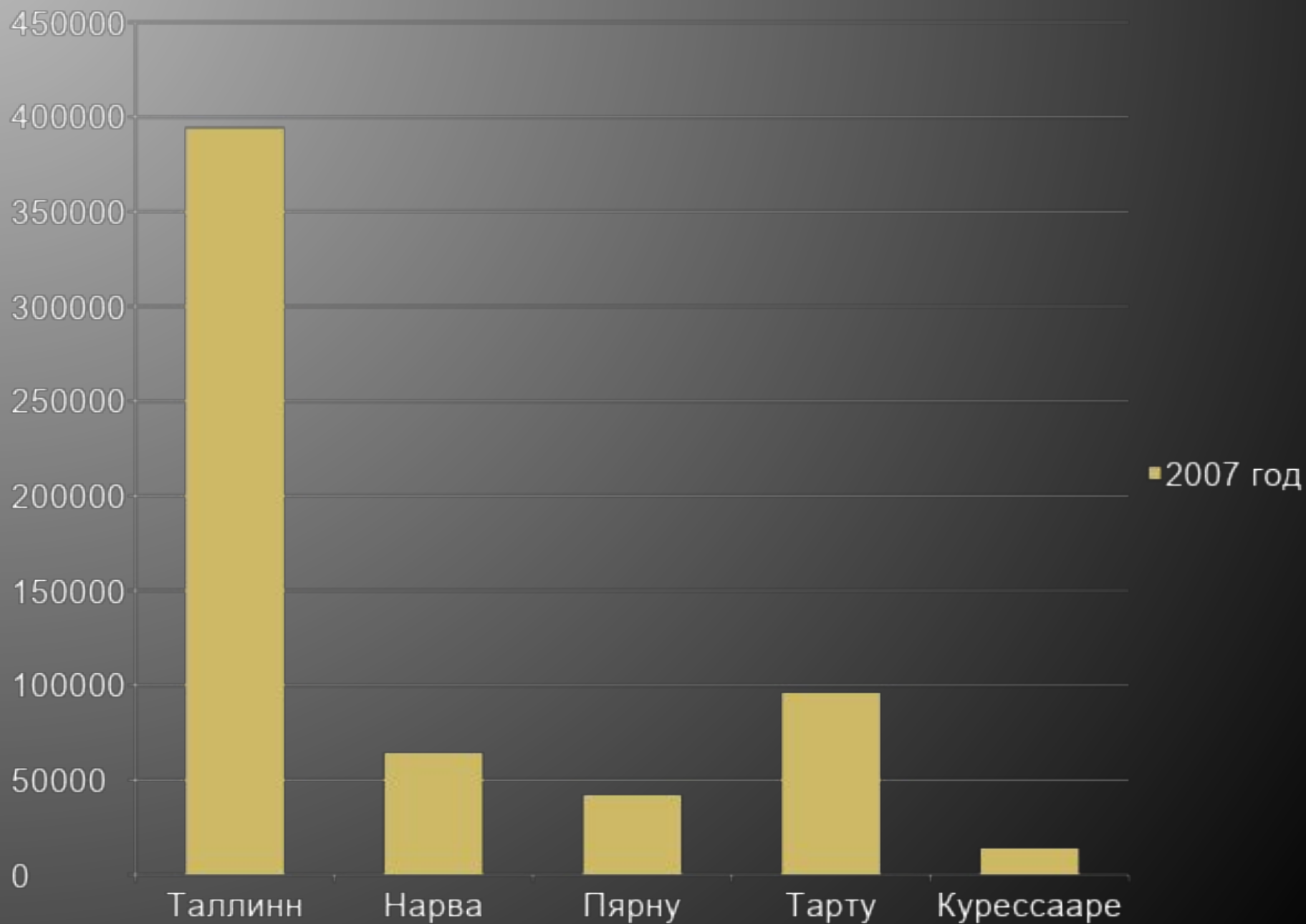


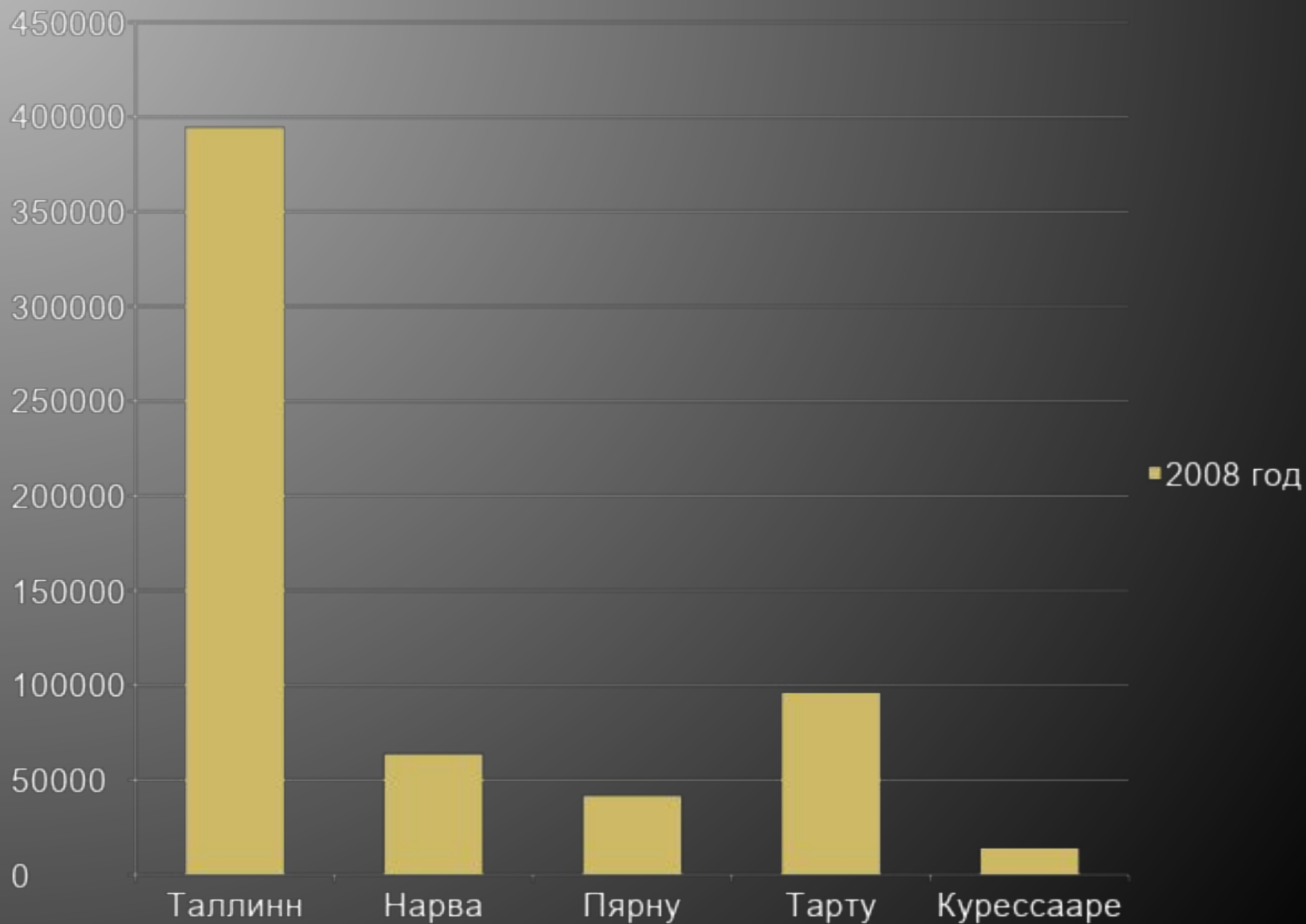
2008 год

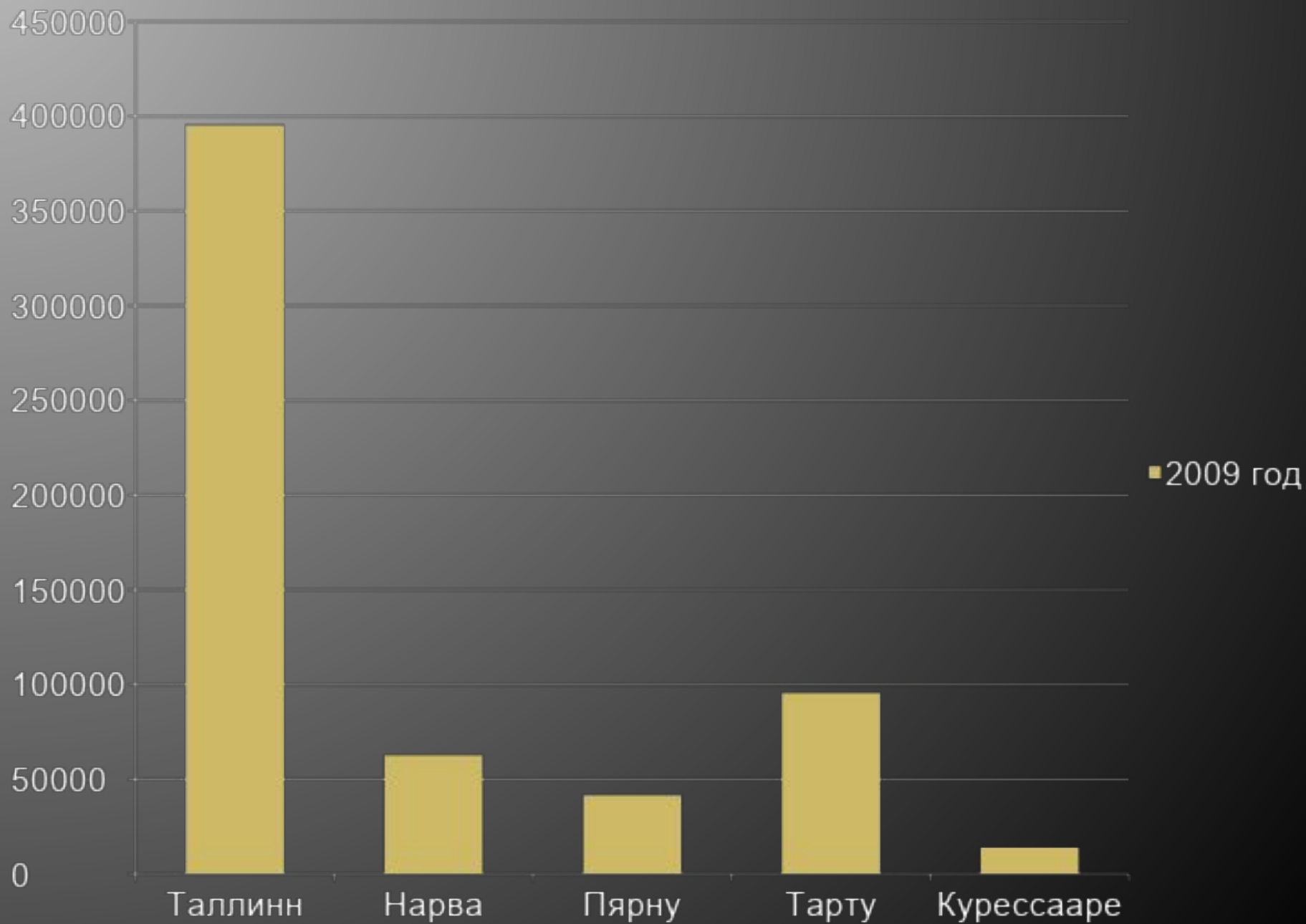


2009 год









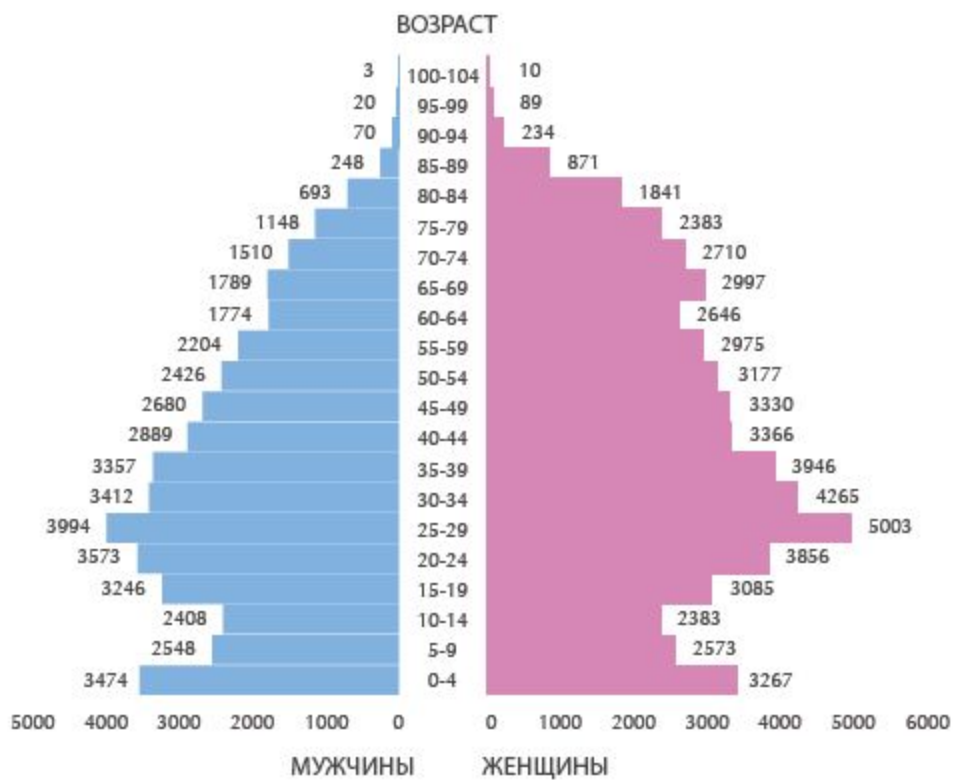
**А теперь мы бы хотели  
поподробнее рассказать о  
Тарту и Нарве**



**Тарту**

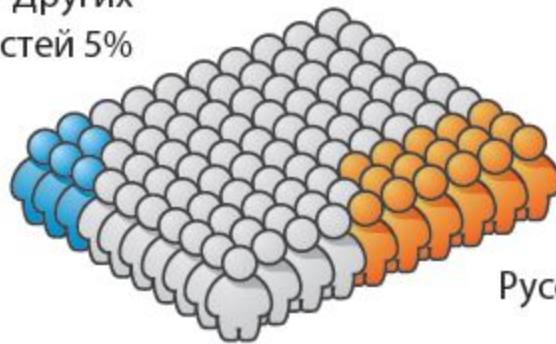
# Тарту

## Состав населения по возрасту и полу на 1.01.2009



## Национальный состав на 1.01.2009

Других  
национальностей 5%



Русских 16%

Эстонцев 79%

# Городское землепользование 2009 г.



# Школы



# Доходы



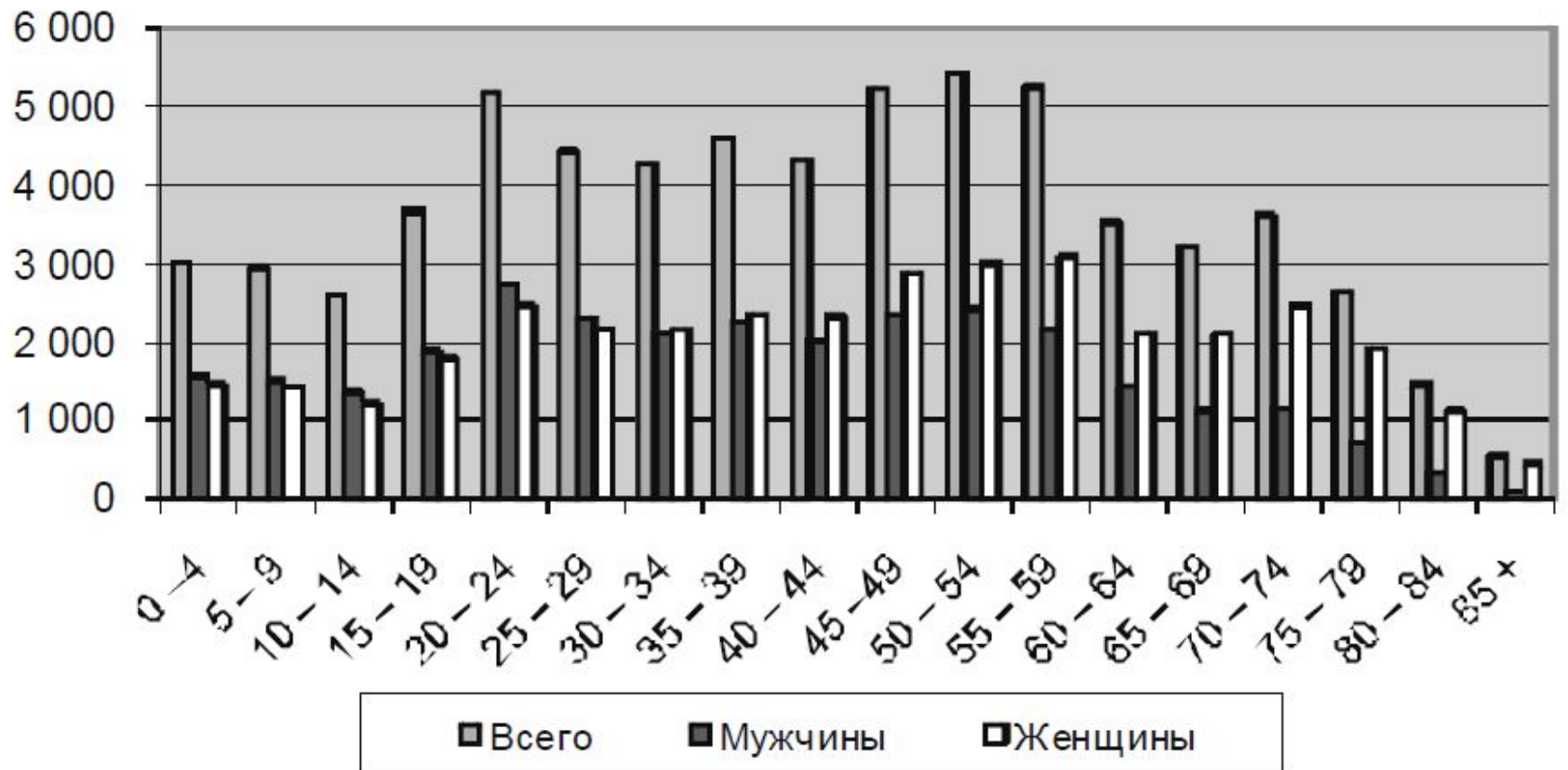
# Расходы



**Нарва**



## Разделение населения по полу и возрасту



Количественный состав населения по полу в 1990-2008 г.г. (на начало года)

	Всего	Мужчины	Женщины
1990	82 199	37 558	44 641
1991	82 952	37 869	45 083
1992	82 979	37 890	45 089
1993	80 569	36 696	43 873
1994	79 094	35 870	43 224
1995	77 770	35 215	42 555
1996	76 354	34 408	41 946
1997	75 211	33 785	41 426
1998	74 572	33 432	41 140
1999	73 831	33 048	40 783
2000	73 295	32 765	40 530
2001	70 725	31 682	39 043
2002	70 178	31 377	38 801
2003	69 816	31 226	38 590
2004	69 730	31 188	38 542
2005	69 410	31 052	38 358
2006	68 988	30 870	38 118
2007	67 497	30 130	39 367
2008	66 621	29 710	36 911
2009	65 886	29 432	36 454

## Национальный состав населения

Националь- ность	Количество человек на 01.01.2007	Количество человек на 01.01.2008	Количество человек на 01.01.2009
Эстонцы	2 715	2 635	2 571
Русские	53 835	53 397	53 285
Украинцы	1 771	1 747	1 729
Белорусы	1 526	1 488	1 471
Финны	545	523	506
Татары	357	348	340
Другие	6 748	6 483	1 468

## Естественное изменение населения

Год	Рождения	Смерти	Прирост
1992	747	939	-189
1993	594	1 061	-467
1994	552	1 129	-577
1995	605	957	-352
1996	594	878	-284
1997	568	940	-372
1998	549	1 033	-484
1999	588	991	-403
2000	648	973	-325
2001	658	1 025	-403
2002	693	1 058	-365
2003	612	1003	-391
2004	677	902	- 225
2005	706	930	-224
2006	628	893	-265
2007	557	993	-436
2008	644	949	-305

**Спасибо за внимание!**