



Уинский муниципальный район

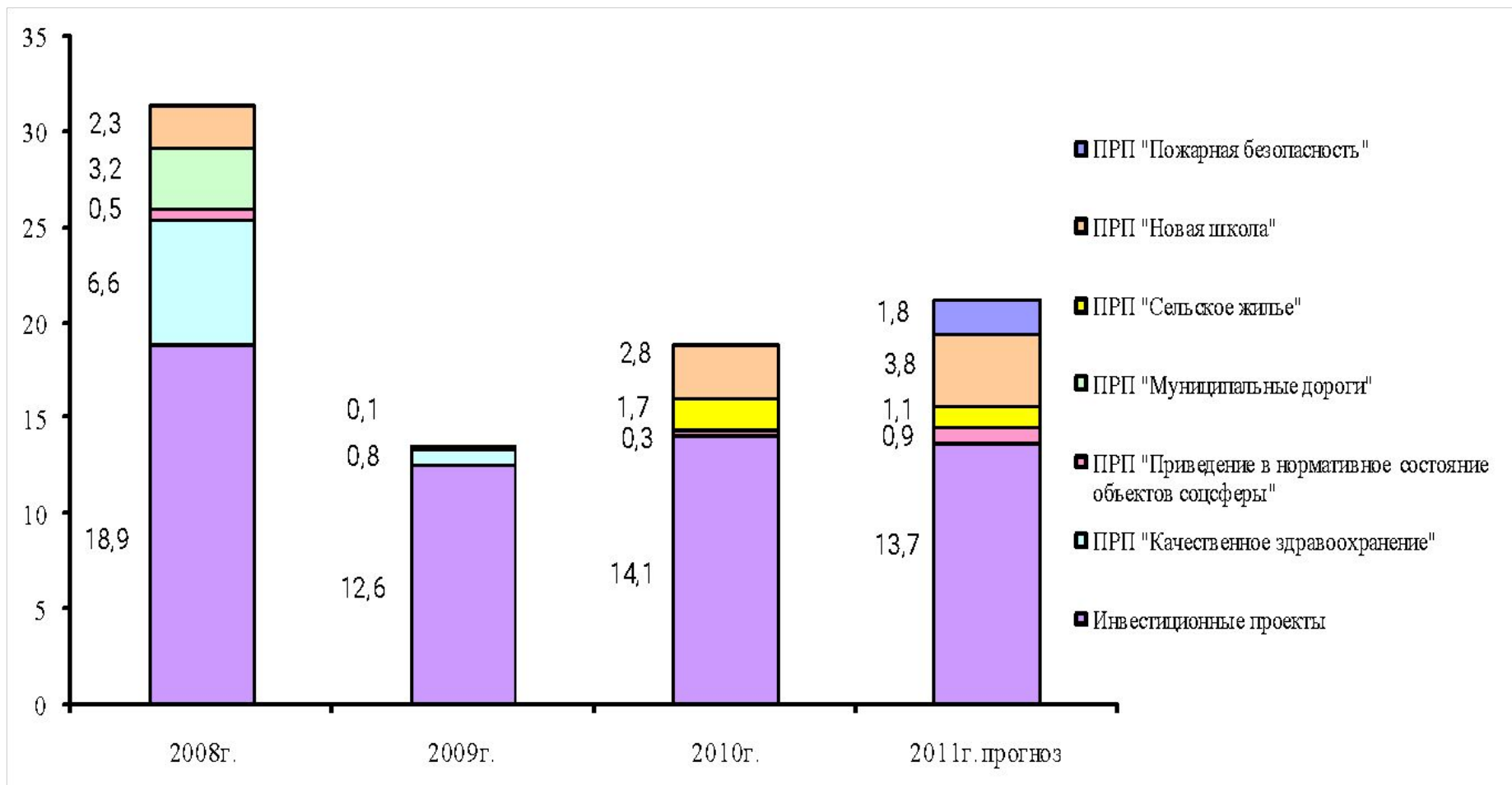
Об итогах социально – экономического
развития Уинского муниципального
района Пермского края за 2010 год и о
перспективах развития в 2011 году

ФЦБ «Развитие территорий»

Докладчик: глава Уинского муниципального района
Козюков Александр Михайлович



Привлечение средств фонда софинансирования расходов





РАСПОЛОЖЕНИЕ ПОСЕЛЕНИЙ НА КАРТЕ УИНСКОГО МУНИЦИПАЛЬНОГО РАЙОНА

Площадь 1555 кв.км.
с/х угодья 51170 га

Аспинское сельское поселение -
1839 человек

Воскресенское сельское
поселение – 1129 человека

Ломовское сельское поселение
– 579 человек

Нижнесыповское сельское
поселение – 1001 человек

Судинское сельское поселение
– 1221 человек

Уинское сельское поселение -
4690 человек

Чайкинское сельское поселение
– 954 человека

Всего на 01.01.2011
численность населения района
по данным Пермьстата -11413
человек



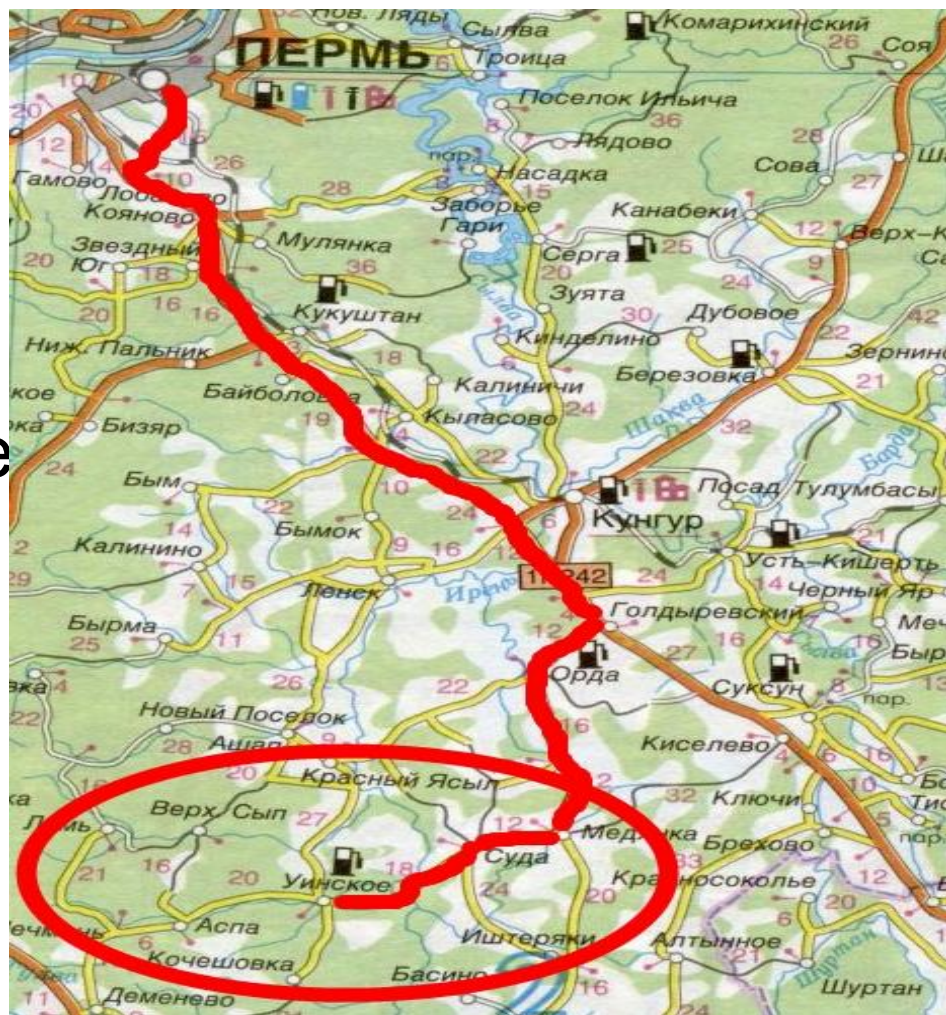


Уинский район на карте Пермского края

Площадь района -
1555 кв.км

Административный
центр – село Уинское

Расстояние до
краевого центра –
173 км

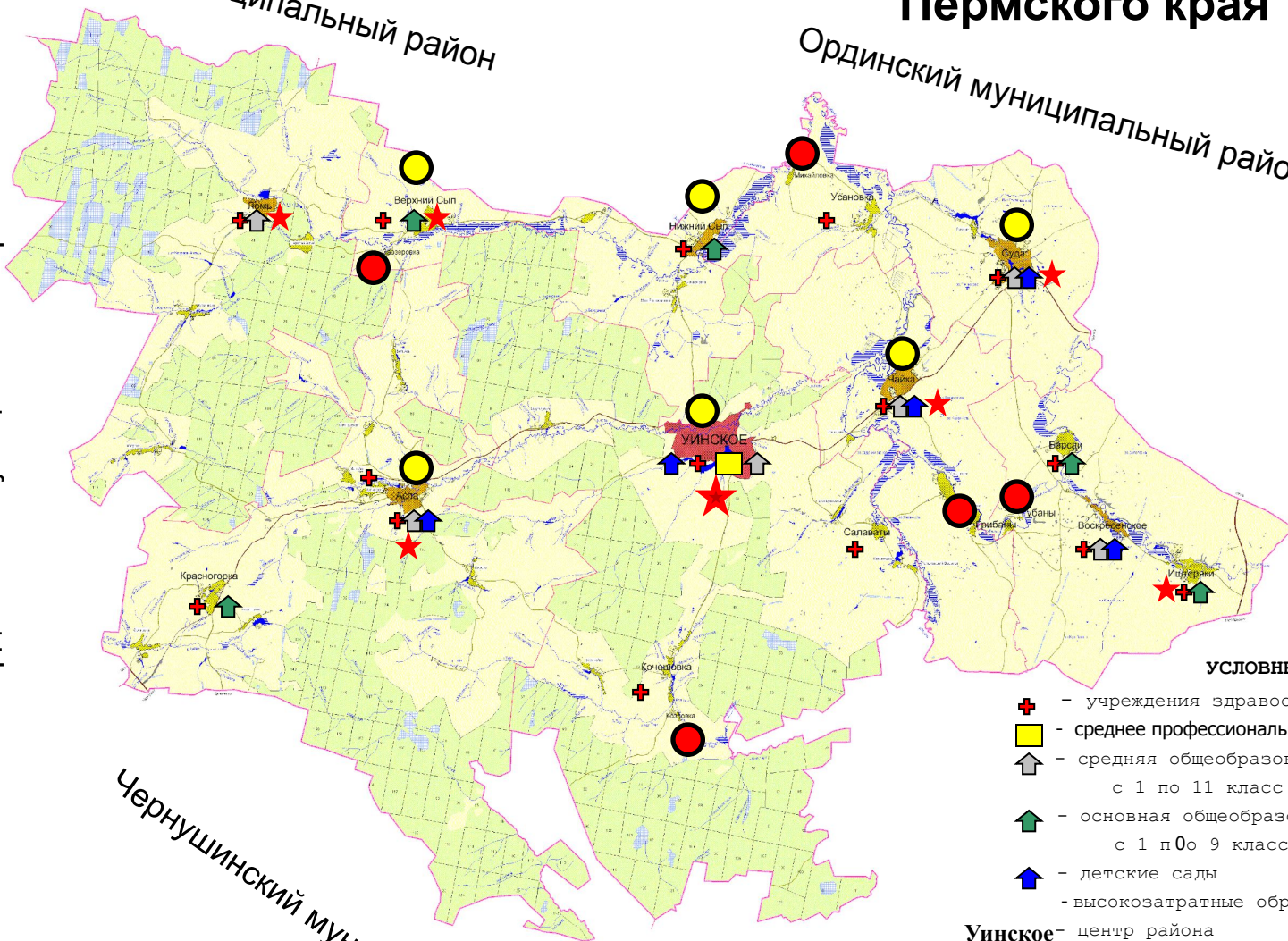


Опорный каркас расселения Уинского района Пермского края

Бардымский муниципальный район

Кунгурский муниципальный район

Ординский муниципальный район



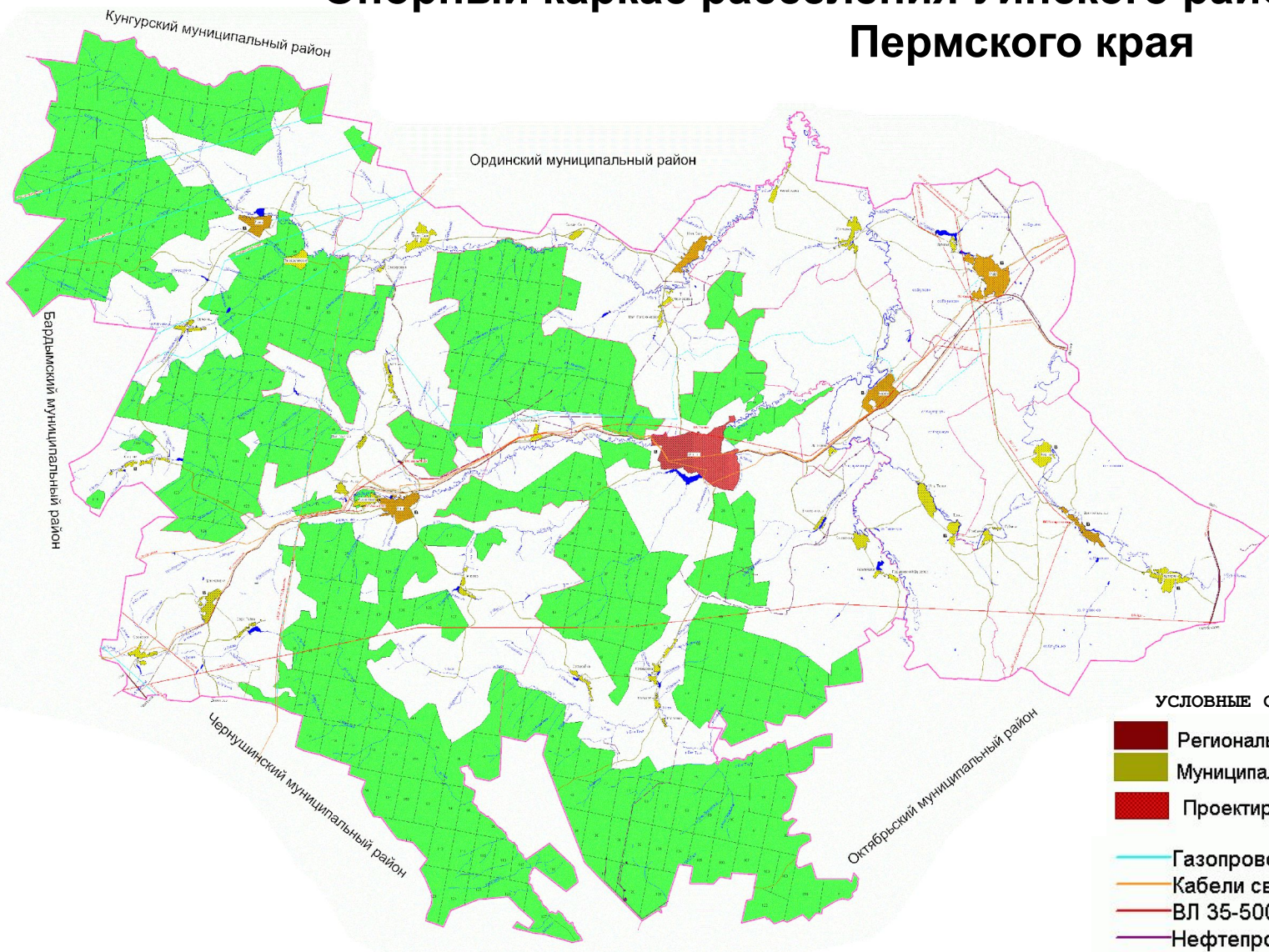
УСЛОВНЫЕ ОБОЗНАЧЕНИЯ:

- учреждения здравоохранения
- среднее профессиональное образование (СПО) Краевые
- средняя общеобразовательная школа (СОШ) :
с 1 по 11 класс
- основная общеобразовательная школа (ООШ) :
с 1 по 9 класс
- детские сады
- высокозатратные образовательные школы
- Уинское - центр района
- границы поселений
- перспективные населенные пункты
- населенные пункты с численностью жителей от 0 до 10 человек
- подразделения муниципальной пожарной службы
- отделения государственной пожарной службы

Чернушинский муниципальный район

Октябрьский МР

Опорный каркас расселения Уинского района Пермского края



УСЛОВНЫЕ ОБОЗНАЧЕНИЯ:

- Региональные дороги III категории
- Муниципальные дороги IV-V категории
- Проектируемые автомобильные дороги
- Газопроводы
- Кабели связи
- ВЛ 35-500 кВ
- Нефтепроводы
- Строящиеся ВЛ
- Строящиеся газопроводы
- Строящиеся нефтепроводы
- - - Проектируемые ВЛ
- - - Проектируемые газопроводы
- - - Проектируемые нефтепроводы

Сельские поселения.

Населенные пункты. Прогноз количества жителей



№ п/п	Населенный пункт	Количество жителей, чел.				Примечание (местоположение: вблизи или на федеральных, региональных дорогах (с указанием дорожного покрытия), ж/д, тупиковые н.п.)	Прогноз
		На 01.01. 2010 (факт)	2013	2015	2025		
1.	Уинское сельское поселение	5219	5244	5306	5500		
1.1.	с.Уинское	4657	4710	4779	4971	На региональной дороге (асфальтобетон)	Р
	д.Кочешовка	225	225	231	245	На муниципальной дороге (асфальтобетон), вблизи от региональной дороги (в 12,5 км)	С
	д.Салаваты	137	138	140	145	На муниципальной дороге (асфальтобетон), вблизи от региональной дороги (в ... км)	М



№ п/п	Населенный пункт	Количество жителей, чел.				Примечание(местоположение: вблизи или на федеральных, региональных дорогах (с указанием дорожного покрытия), ж/д, тупиковые н. п.)	Прогноз
		На 01.01. 2010 (факт)	2013	2015	2025		
1.	Уинское сельское поселение						
1.2	д.Забродовка	44	39	35	33	У региональной дороги (асфальтобетон)	М
	п.Иренский	38	336	31	29	На региональной дороге (асфальтобетон)	М
	д.Екатериновка	36	32	30	28	На муниципальной дороге (асфальтобетон), вблизи от региональной автодороги (в 5 км)	М
	д.Казьяшка	30	21	19	17	На муниципальной дороге (асфальтобетон), вблизи от региональной автодороги (в 8,6 км)	С
	д.Горшковский выселок	21	20	18	15	На муниципальной дороге (грунтовая), вблизи от региональной автодороги (в 9 км). Тупиковый н.п.	М



№ п/п	Населенный пункт	Количество жителей, чел.				Примечание(местоположение: вблизи или на федеральных, региональных дорогах (с указанием дорожного покрытия), ж/д, тупиковые н. п.)	Прогноз
		На 01.01. 2010 (факт)	2013	2015	2025		
1.	Уинское сельское поселение						
	д.Шамагулы	18	15	13	9	На муниципальной дороге (грунтовая), в 13 км от региональной дороги	М
	д.Салакайка	13	11	10	8	На муниципальной дороге (грунтовая), в 16 км от региональной дороги. Тупиковый н.п.	М
1.3	д.Козловка	0				На муниципальной дороге (грунтовая), в 14 км от региональной дороги Тупиковый н.п.	М



№ п/п	Населенный пункт	Количество жителей, чел.				Примечание (местоположение: вблизи или на федеральных, региональных дорогах (с указанием дорожного покрытия), ж/д, тупиковые н.п.)	Прогноз
		На 01.01. 2010 (факт)	2013	2015	2025		
2.	Аспинское сельское поселение	2143	2124	2122	2120		
2.1.	с. Аспа	1036	1047	1047	1047	У региональной дороги (асфальтобетон)	Р
	д. Красногорка	323	310	310	310	У региональной дороги (асфальтобетон)	С
	п. Аспинский	264	263	263	263	У региональной дороги (асфальтобетон)	С
	д. Сосновка	181	170	170	170	На муниципальной дороге (ПГС, щебень), в 1,4 км от региональной дороги	С
	д. Большой Ась	134	136	136	136	На муниципальной дороге (ПГС, щебень), в 8,2 км от региональной дороги	М



№ п/п	Населенный пункт	Количество жителей, чел.				Примечание (местоположение: вблизи или на федеральных, региональных дорогах (с указанием дорожного покрытия), ж/д, тупиковые н.п.)	Прогноз
		На 01.01. 2010 (факт)	2013	2015	2025		
2.2.	д. Малая Аспа	77	72	72	72	У региональной дороги (асфальтобетон)	М
	д. Мизёво	51	51	50	49	На муниципальной дороге (ПГС, щебень), в 5,2 км от региональной дороги	М
	д. Малый Усекай	42	41	41	40	На муниципальной дороге (ПГС, щебень), в 5 км от региональной дороги	М
	д. Верхняя Тулва	35	34	33	33	На муниципальной дороге (ПГС, щебень), в 1,9 км от региональной дороги	М



№ п/п	Населенный пункт	Количество жителей, чел.				Примечание (местоположение: вблизи или на федеральных, региональных дорогах (с указанием дорожного покрытия), ж/д, тупиковые н. п.)	Прогноз
		На 01.01. 2010 (факт)	2013	2015	2025		
3.	Воскресенское сельское поселение	1224	1235	1250	1290		
3.1.	д. Иштеряки	534	539	545	565	На муниципальной дороге (асфальтобетон, ПГС, щебень), в 2,9 км от региональной дороги.	С
	с. Барсаи	375	378	383	393	На муниципальной дороге (ПГС, щебень), в 13,9 км от региональной дороги.	С
	с. Воскресенское	312	315	319	329	Тупиковый н.п. На муниципальной дороге (асфальтобетон), в 7,9 км от региональной дороги.	С
3.3.	д. Грибаны	3	3	3	3	На муниципальной дороге (грунтовая). Тупиковый н.п.	М
3.4.	д. Губаны	0				На муниципальной дороге (грунтовая).	М



№ п/п	Населенный пункт	Количество жителей, чел.				Примечание (местоположение: вблизи или на федеральных, региональных дорогах (с указанием дорожного покрытия), ж/д, тупиковые н.п.)	Прогноз
		На 01.01. 2010 (факт)	2013	2015	2025		
4.	Ломовское сельское поселение	710	690	700	710		
4.1.	д. Ломь	465	460	465	464	На муниципальной дороге (ПГС, щебень), в 21,8 км от региональной дороги.	С
	д. Курмакаш	122	100	100	115	На муниципальной дороге (ПГС, щебень).	М
	д. Митрохи	112	119	120	120	На муниципальной дороге (ПГС, щебень).	М
4.2.	п. Первомайский	11	11	15	11	На муниципальной дороге (грунтовая). Тупиковый н.п.	м



№ п/п	Населенный пункт	Количество жителей, чел.				Примечание (местоположение: вблизи или на федеральных, региональных дорогах (с указанием дорожного покрытия), ж/д, тупиковые н.п.)	Прогноз
		На 01.01. 2010 (факт)	2013	2015	2025		
5.	Нижнесыповское сельское поселение	1148	1160	1170	1220		
5.1.	с. Нижний Сып	533	524	529	545	На муниципальной дороге (ПГС, щебень), в 8,7 км от региональной дороги.	Р
5.2.	с. Верхний Сып	459	480	485	500	На муниципальной дороге (ПГС, щебень), в 23,3 км от региональной дороги.	р
5.3.	д. Средний Сып	75	75	75	80	На муниципальной дороге (ПГС, щебень), в 17 км от региональной дороги.	м
5.4.	д. Малое Рогожниково	41	41	41	45	На муниципальной дороге (грунтовая), в 7 км от региональной дороги.	м
5.5.	д. Чесноковка	35	35	35	40	На муниципальной дороге (грунтовая), в 8 км от региональной дороги.	с
5.6.	деревня Заозеровка	5	5	5	10	На муниципальной дороге (грунтовая), в 28 км от региональной дороги.	м



№ п/п	Населенный пункт	Количество жителей, чел.				Примечание(местоположение: вблизи или на федеральных, региональных дорогах (с указанием дорожного покрытия), ж/д, тупиковые н. п.)	Прогноз
		На 01.01. 2010 (факт)	2013	2015	2025		

6.	Судинское сельское поселение	1460	1471	1523	1575		
6.1.	населенный пункт с. Суда	1294	1300	1350	1400	У региональной дороги (асфальтобетон).	Р
	с. Усановка	152	155	158	160	На муниципальной дороге (ПГС, щебень).	С
6.2.	д. Луговая	14	14	14	14	На муниципальной дороге (ПГС, щебень).	М
6.3.	д. Михайловка	0	0	0	0	На муниципальной дороге (ПГС, щебень), в 14,8 км от региональной дороги. Тупиковый н.п.	М



№ п/п	Населенный пункт	Количество жителей, чел.				Примечание (местоположение: вблизи или на федеральных, региональных дорогах (с указанием дорожного покрытия), ж/д, тупиковые н.п.)	Прогноз
		2013	2018	2023	2028		
7.	Чайкинское сельское поселение	1093	1098	1103	1108		
7.1.	с.Чайка	801	803	805	807	У региональной дороги (асфальтобетон).	Р
7.2.	д.Усть-Телес	201	203	205	207	На муниципальной дороге (ПГС, щебень), в 5 км от региональной дороги.	С
7.3.	д.Телес	91	92	93	94	На муниципальной дороге (ПГС, щебень), в 8 км от региональной дороги.	М



Организационная структура управления администрации Уинского муниципального района





Основные проблемы района

- Высокая изношенность объектов коммунальной инфраструктуры (водопроводов), потребность в строительстве водопроводов и канализации в районном центре.
- Наличие населённых пунктов, в которых необходимо продолжить и завершить газификацию (сёла Уинское, Аспа, Суда, Чайка, деревни Верхний Сып, Нижний Сып), рассмотреть вопросы газификации населённых пунктов Воскресенского поселения.
- Высокая изношенность объектов социальной инфраструктуры, в первую очередь медицинских учреждений, необходимо начать строительство больницы, что возможно при софинансировании из краевого бюджета



Основные проблемы района

- Низкая инвестиционная привлекательность.
- Отсутствие крупных инвестиционных проектов.
- Недостаточно развито жилищное строительство.
- Низкие доходы населения не позволяют привлекать и удерживать квалифицированные профессиональные кадры.
- Высокая дотационность бюджетов района и поселений.
- Низкая финансовая обеспеченность исполнения полномочий сельскими поселениями.
- Отсутствие влияния на федеральную налоговую службу и службу судебных приставов в вопросах собираемости налогов.



Основные проблемы района

- Недостаточное число объектов туристического бизнеса.
- Наличие незаконного предпринимательства, для которого необходимо создать условия для ведения успешного бизнеса, при которых субъекты малого и среднего предпринимательства смогут развиваться, пополнять бюджеты.
- Отсутствие влияния на предприятия-монополисты по поставкам электрической энергии, нефтепродуктов



СПАСИБО ЗА ВНИМАНИЕ

Доклад

Главы Уинского муниципального района Пермского края

Козюкова Александра Михайловича

Об итогах социально – экономического развития Сивинского муниципального района Пермского края за 2010 год и о перспективах развития в 2011 году

ФЦБ «Развитие территорий»

01 июля 2011 года

