

Полезный ИТ руководитель

Взгляд с позиции генерального директора

Конусов Андрей
Генеральный директор LETA



LETA IT-company ВХОДИТ В LETA Group – управляющую компанию в сфере передовых информационных технологий

- №1 по объему продаж на российском рынке продуктов и услуг в сфере ИБ (рейтинг CNews Security 2009)
- Выручка в 2010 г. – 3 390 млн. руб.
- Число сотрудников – более 400
- Число партнеров – 220 вендоров (по 22 – высший статус партнерства)
- Компании группы обладают всеми необходимыми лицензиями (ФСБ, ФСТЭК, МЧС, Министерство связи и массовых коммуникаций, Федеральное агентство по техническому регулированию и метрологии) в области защиты от инсайдеров и утечек конфиденциальной информации.



LETA – полный комплекс решений в сфере информационной безопасности. Лидер в области защиты от инсайдеров и утечек конфиденциальной информации.
www.leta.ru



ASK – комплексные решения для автоматизации государственного и муниципального хозяйства, металлургии, машиностроения и энергетики. www.ask.ru



АСКОМ-строй – полный комплекс работ, связанных с исполнением инженерных подрядов на объектах: от разработки проектной и рабочей документации, поставки оборудования, проведения пусконаладочных работ до сдачи систем в эксплуатацию и последующего гарантийного обслуживания



Дамаск – системы электронной очереди для автоматизации процесса приема посетителей в офисах обслуживания. www.dam.ask.ru



ESS Distribution обладает эксклюзивными правами на все продукты компании ESET в России. Компания ESET является международным разработчиком в области информационной безопасности. www.esetnod32.ru



Group-IB – компания, оказывающая услуги по расследованию ИТ-инцидентов и нарушений информационной безопасности (впервые в России) и занимающаяся борьбой с пиратством. www.group-ib.ru



Hamstersoft – массовое программное обеспечение для домашнего использования
www.hamstersoft.com



- **LETA** – один из лидеров рынка информационной безопасности в России, первый оператор типизированных ИТ-услуг
- Год основания компании – 2003 г.
- Головной офис компании – г. Москва
- Число сотрудников – более 130 чел.



LETA является одной из ведущих компаний на рынке защиты информации России:



2010 год — 3 место* на рынке ИБ в России

(CNews Security 2010: крупнейшие ИТ-компании России в сфере защиты информации)

2009 год — 2 место* на рынке ИБ в России

(CNews Security 2009: крупнейшие ИТ-компании России в сфере защиты информации)

* В составе LETA Group

УСЛУГИ И РЕШЕНИЯ В ОБЛАСТИ УПРАВЛЕНИЯ ИБ

- Разработка стратегии информационной безопасности
- Аудит ИБ
- Построение Системы управления ИБ (**СУИБ**) в соответствии с **ISO 27001**
- Построение системы **инвентаризации** и **управления** информационными активами
- Построение системы **управления уязвимостями**
- Построение системы сбора, корреляции событий и **управления инцидентами ИБ**
- Построение системы внутреннего аудита и обеспечения соответствия требованиям (**compliance**)
- Построение системы **управления** информационными **рисками**

УСЛУГИ И РЕШЕНИЯ В ОБЛАСТИ СООТВЕТСТВИЯ ТРЕБОВАНИЯМ



- Построение системы обеспечения непрерывности бизнес-процессов (BS25999)
- Обеспечение соответствия требованиям Федерального закона РФ № 152-ФЗ «О персональных данных»
- Обеспечение соответствия требованиям **PCI DSS**
- Обеспечение соответствия требованиям **СТО БР ИББС**

УСЛУГИ И РЕШЕНИЯ ПО ОБЕСПЕЧЕНИЮ ИБ



- Защита банкоматов и платежных систем
- Построение системы противодействия утечке конфиденциальной информации (*DLP*)
- Построение системы контроля устройств **ввода-вывода информации**
- Построение корпоративной системы контроля входящего веб-трафика (**WEB-фильтрация**)
- Построение корпоративной системы **шифрования данных**
- Построение корпоративной системы **идентификации и аутентификации**
- Построение корпоративной инфраструктуры открытых ключей - PKI (**Корпоративный Удостоверяющий центр - УЦ**)
- Построение системы **антивирусной защиты** серверов и рабочих станций
- Построение корпоративной системы защиты каналов связи (**VPN**)
- Построение системы обнаружения и предотвращения атак и вторжений (**IPS, IDS**)
- Построение корпоративной системы межсетевого экранирования (**firewall**)
- Построение системы **удаленного защищенного доступа**
- Построение системы **резервного копирования и восстановления** данных
- Построение системы **архивирования** корпоративной почты
- Услуги по защите информационных ресурсов, собственником которых является государство (**государственная тайна, конфиденциальная информация**)

УСЛУГИ ПО РАССЛЕДОВАНИЮ И ПРЕДОТВРАЩЕНИЮ КОМПЬЮТЕРНЫХ ПРЕСТУПЛЕНИЙ



- Расследование компьютерных инцидентов
- Реагирование на инциденты ИБ
- Расследование и предотвращение DDoS атак
- Юридическое и правовое сопровождение
- Лаборатория компьютерной криминалистики и восстановление данных
- Расследование мошенничества в ДБО (системы дистанционного банковского обслуживания)

Успешная карьера ИТ руководителя – что это?

- 1. Выстроенное и отлично отлаженное ИТ подразделение спокойно и планомерно выполняет свои функции. «Тихая гавань».**
- 2. Активная и динамичная работа вместе с бизнесом по решению все новых и новых бизнес-задач, часто в авральном режиме. «Жизнь на гребне волны».**



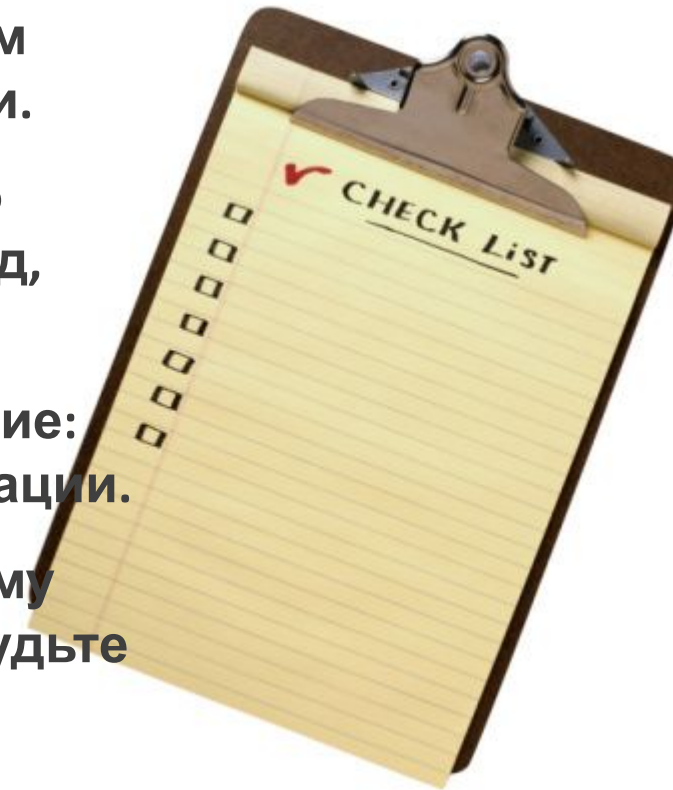
Где мне работать?

Честно оцените зависимость бизнеса вашей компании от ИТ составляющей.

Если эта зависимость не велика, а вы не ищите «Тихую гавань» **МЕНЯЙТЕ МЕСТО РАБОТЫ!**

Что делать дальше?

1. Наведите порядок в операционной деятельности. Сохраните свою репутацию.
2. Поймите бизнес своей компании. На чем компания зарабатывает и теряет деньги.
3. Найдите пути, как с помощью ИТ можно получить экономический эффект (доход, снижение издержек).
4. Внимательно проработайте предложение: экономика, риски, возможность реализации.
5. Презентуйте свое предложение высшему руководству (кратко и по существу) и будьте готовы его реализовать.



- **1990-2000 гг.** Главная работа ИТ подразделения – обеспечение бесперебойной работы ИТ инфраструктуры.
- **2000-2010 гг.** ИТ руководителям необходимо выстраивать взаимоотношения с бизнесом по вопросам обеспечения бесперебойной работы ИТ инфраструктуры
- **2011 и далее** ИТ подразделение не только обеспечивает бесперебойную работу ИТ инфраструктуры, но и обеспечивает возможности для получения экономического эффекта для компании

Почему ТОПы часто не интересуются ИТ? Это же так важно!



*ество вопросов, которые может
ровать человек, ограничено, и ИТ
дит в рейтинг важнейших задач...*

**Доказать обратное
должны ВЫ!!!**

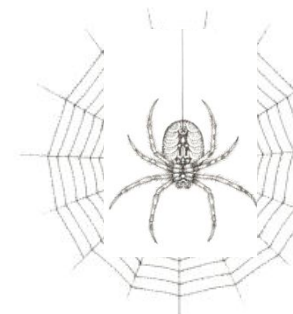




Почему для успешной карьеры нельзя ограничиться хорошим выполнением своих обязанностей, без дополнительной инициативы?

Хороший ИТ сервис всегда незаметен

Если вы незаметны, велика вероятность, что про Вас забудут...



Когда ТОП про Вас вспомнит?

В случае отказа ИТ сервиса...



Когда ТОП про Вас вспомнит?

или

**в случае если вы сами придете к нему
и принесете интересное для него
предложение**



Не ждите, когда бизнес сам поставит Вам задачи!

Ищите, чем вы можете быть полезны бизнесу!



Что должен знать и уметь современный ИТ руководитель, кроме ИТ?

- Финансовый менеджмент и бизнес-планирование
- Навыки проектного управления и общие управленческие навыки
- Навыки выстраивания эффективных отношений с бизнес-подразделениями
- Навыки убеждения, эффективной презентации и преодоления возражений
- **Знание принципов работы и бизнес-процессов своей компании**



**Успешная карьера требует
серьезных усилий,
постоянного
самообразования, активной
жизненной позиции,
готовности брать на себя
ответственность и выполнять
возложенные на вас
обязательства!**



Конусов Андрей Юрьевич

Генеральный директор

Тел.: +7 (495) 921-1410

e-mail: AKonusov@leta.ru



LETA

109129, Россия, Москва, ул. 8-я Текстильщиков, д.11, стр. 2

Тел./факс: +7 (495) 921-1410

Единая служба сервисной поддержки: + 7 (495) 921-1410

www.leta.ru