



Очерский муниципальный район

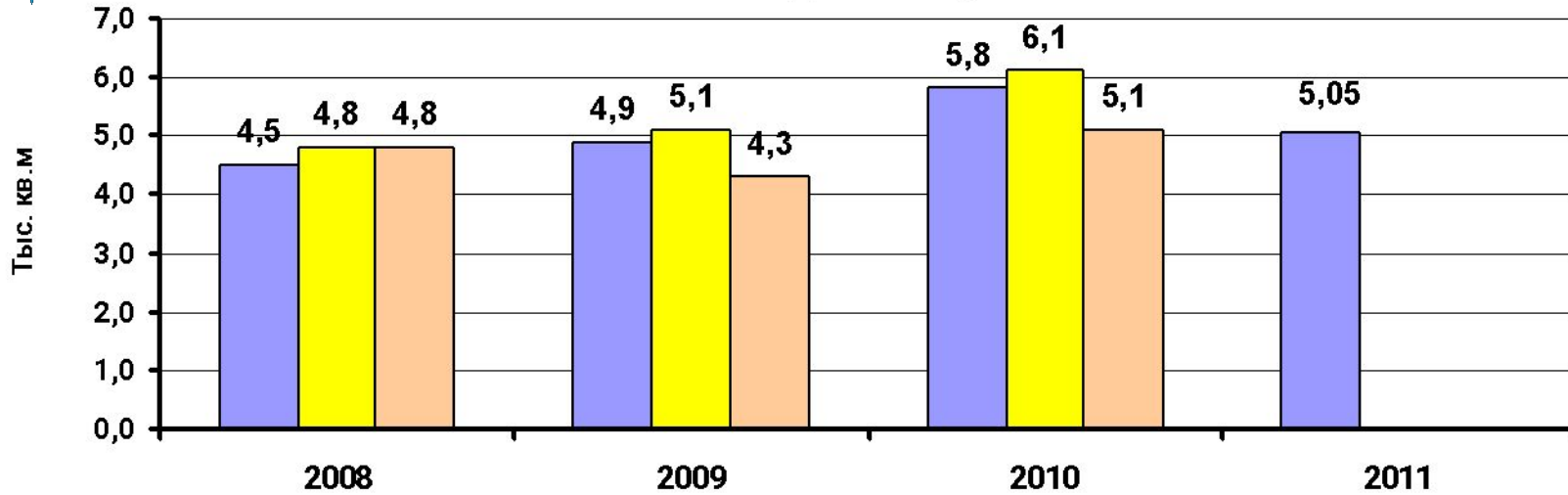
Об итогах социально – экономического развития
Очерского муниципального района Пермского края за
2010 год и о перспективах развития в 2011 году

ФЦБ «Развитие инфраструктуры»

Докладчик: Заместитель главы Очерского муниципального района
Головач Светлана Александровна



Ввод жилья, тыс. кв.м

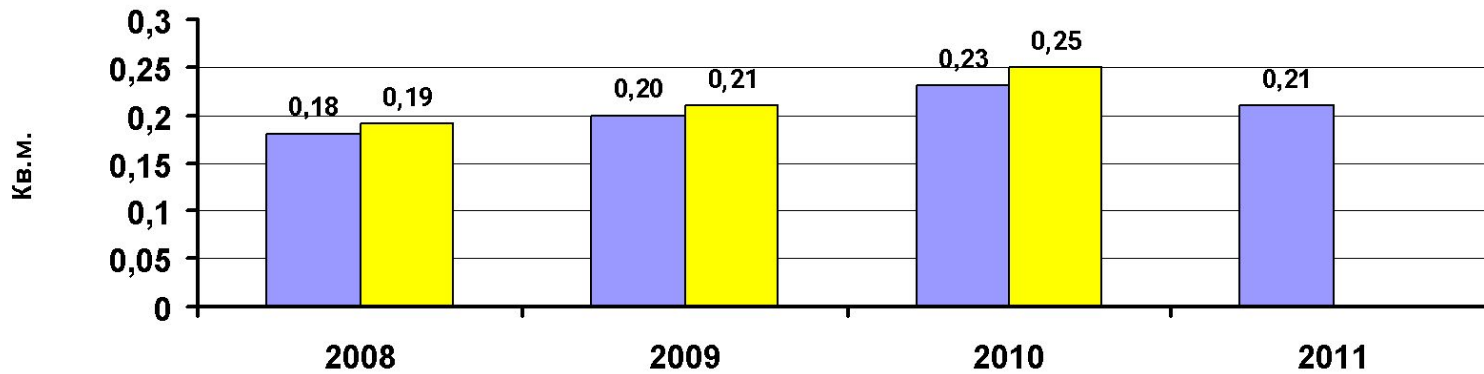


■ Прогноз ввода жилья на год

■ Фактически введено жилья за указанный период

■ в том числе введено домов ИЖС

Ввод жилья на 1 чел., кв.м



■ Прогноз на год

■ Факт



Предоставление земельных участков под жилищное строительство, га





РЕФОРМИРОВАНИЕ ЖИЛИЩНО-КОММУНАЛЬНОГО ХОЗЯЙСТВА

Состояние жилищного фонда

№ п/п	Наименование показателя	2008 г.		2009 г.		2010 г.		2011 г. прогноз	
		едини ц	кв.м.	единиц	кв.м.	единиц	кв.м.	единиц	кв.м.
1	2	3	4	5	6	7	8	9	10
1.	Всего жилищный фонд, в т.ч:	6521	531400	6551	534700	6566	537500	6581	540000
1.1	многоквартирные дома	568	223935	568	223935	569	224700	569	224700
1.2	индивидуальные жилые дома	5953	307465	5983	310765	5997	312800	6012	315300
2.	Ветхий /аварийный жилищный фонд	0	0	0/8	0/795,3	0/8	0/795,3	0/8	0/795.3
3.	Доля ветхого/аварийного жилищного фонда, расположенного на территории района, %	0	0	0/,1	0/0,1	0/0,1	0/0,1	0/0,1	0/0,1
4.	Доля ветхого/аварийного жилищного фонда, расположенного на территории Пермского края %	-	3,12/0,13	-	4,03/0,61				



РЕФОРМИРОВАНИЕ ЖИЛИЩНО-КОММУНАЛЬНОГО ХОЗЯЙСТВА

Выполнение показателей в сфере ЖКХ

№ п/п	Наименование показателя	2008 г.	2009 г.	2010 г. прогноз	2010 г. факт	Отклонение	2011 г. прогноз
1	2	3	4	5	6	7	9
1.	Доля многоквартирных домов, в которых созданы ТСЖ, ЖСК, ЖК и иные специализированные потребительские кооперативы, %	2,46	4,0	10	15,8	+5,8	15,8
2.	Доля организаций коммунального комплекса, в уставном капитале которых доля муниципальных образований не более 25%, от общего числа организаций коммунального комплекса, %	54,05	85,7	80	90	+10	95
3.	Доля организаций, осуществляющих управление многоквартирными домами и оказание услуг по содержанию и ремонту общего имущества многоквартирных домов, в уставном капитале которых доля муниципальных образований не более 25%, от общего числа организаций %	100	100	100	100	0	100



Реформирование жилищно-коммунального хозяйства в поселениях Очерского муниципального района.

Выполнение основных условий федерального закона от 21.07.2007 185-ФЗ в 2010 году

*

№ п/п	Наименование муниципального образования	Доля жилищного фонда, в котором созданы ТСЖ, ЖСК, ЖК и иные спец.потреб. кооперативы, %	Доля организаций коммунального комплекса, в УК которых доля МО не более 25%, от общего числа организаций коммунального комплекса, %	Доля управл.орг-ций, в УК которых доля МО не более 25%, от общего числа управл. орг-ций, %
	Всего по муниципальному району	15,8	90	100
	в т.ч.			
1	Очерское городское поселение	13,3	93	100
2	Павловское городское поселение	29,4	82	100
3	Кипринское сельское поселение	0	100	0
4	Нововознесенское сельское поселение	0	100	0
5	Спешковское сельское поселение	0	100	0

* указывается отчетный год



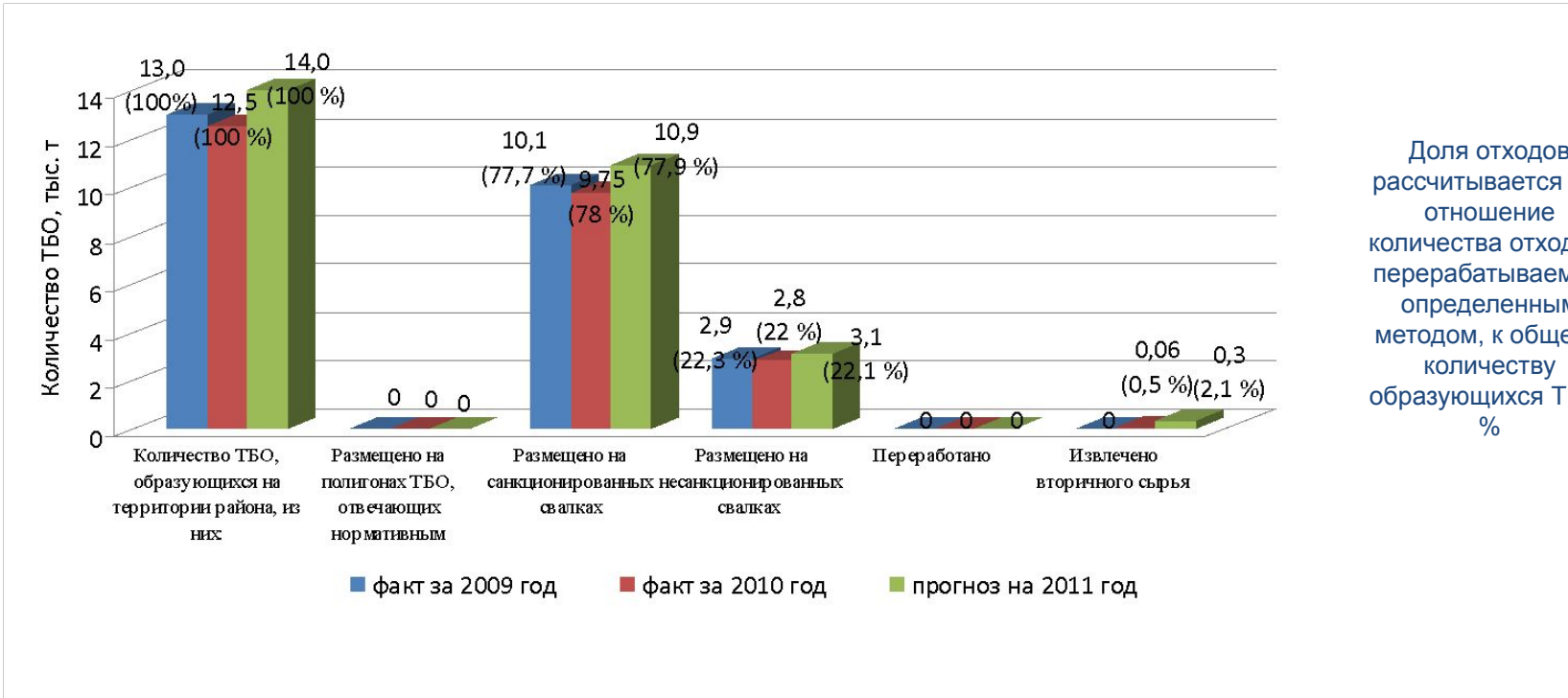
**РЕФОРМИРОВАНИЕ
ЖИЛИЩНО-КОММУНАЛЬНОГО ХОЗЯЙСТВА
Федеральные и краевые финансовые средства,
привлеченные на улучшение состояния жилищного фонда**

№ п/п	Наименование показателя	2008 г.	2009 г.	2010 г.	2011 г. прогноз
1	2	3	4	5	6
1.	Привлечено федеральных финансовых средств Фонда содействия реформирования ЖКХ, млн.руб.	0	38,6	11,01	4,7
2.	Привлечено краевых финансовых средств в рамках ПРП «Достойное жилье», млн. руб.	0	0,3	0	1,94
3.	Площадь отремонтированного жилого фонда, кв.м.	0	60100,0	7750,1	6507,4
4.	Площадь снесенного ветхого (аварийного) жилищного фонда, кв.м	0	168,9	82,8	142,1
5.	Количество граждан, улучшивших условия проживания, чел.	0	11	4	13



РАЗВИТИЕ КОММУНАЛЬНОЙ ИНФРАСТРУКТУРЫ

Вывоз и утилизация твердых бытовых отходов



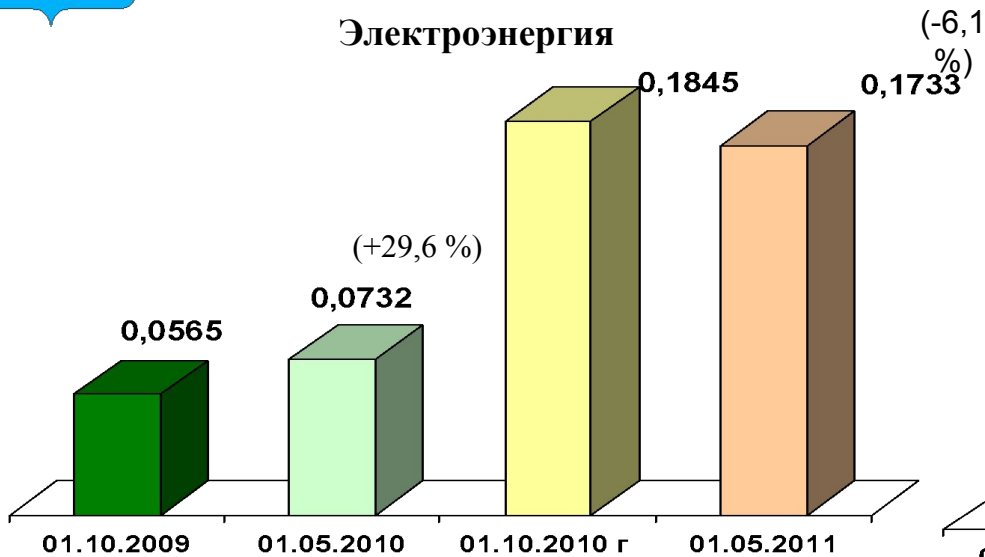
Доля отходов рассчитывается как отношение количества отходов, перерабатываемых определенным методом, к общему количеству образующихся ТБО, %

№п/п	Наименование	Наличие, реквизиты утвержденных документов
1	Использование элементов системы раздельного сбора ТБО (сортировка)	Раздельного сбора не производится, в 2011г. не планируется
2	Правила обращения с отходами потребления	Правила утверждены в поселениях муниципального района, кроме Кипринского с/п
3	Генеральная схема санитарной очистки	Находится в стадии разработки
4	Муниципальная целевая программа по обращению с ТБО	Нет
5	Нормы накопления отходов	0,074м ³
6	Тарифы на сбор, транспортировку, захоронение отходов	377,18 руб./м ³

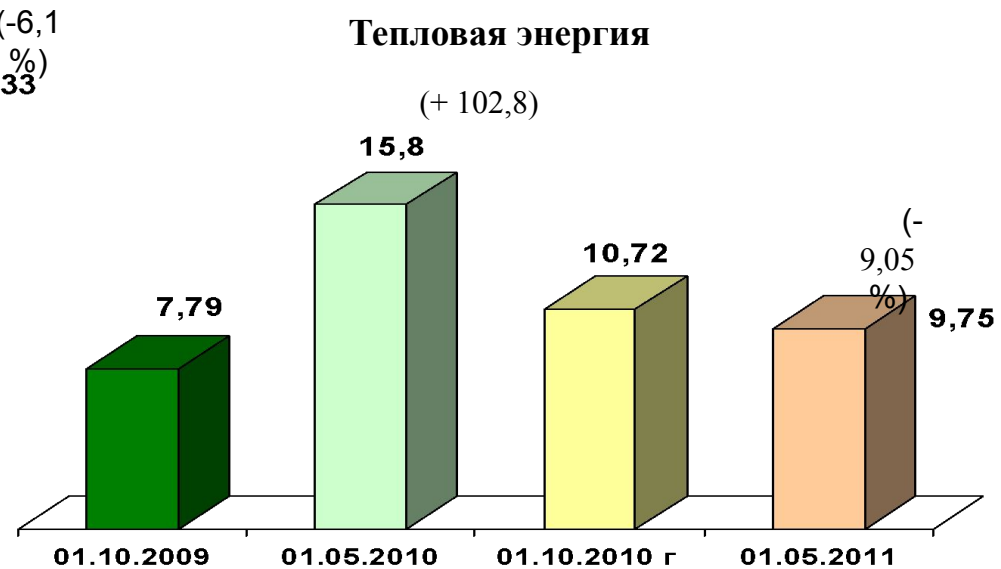


Сведения о задолженности предприятий ЖКХ за топливно-энергетические ресурсы, млн.руб.

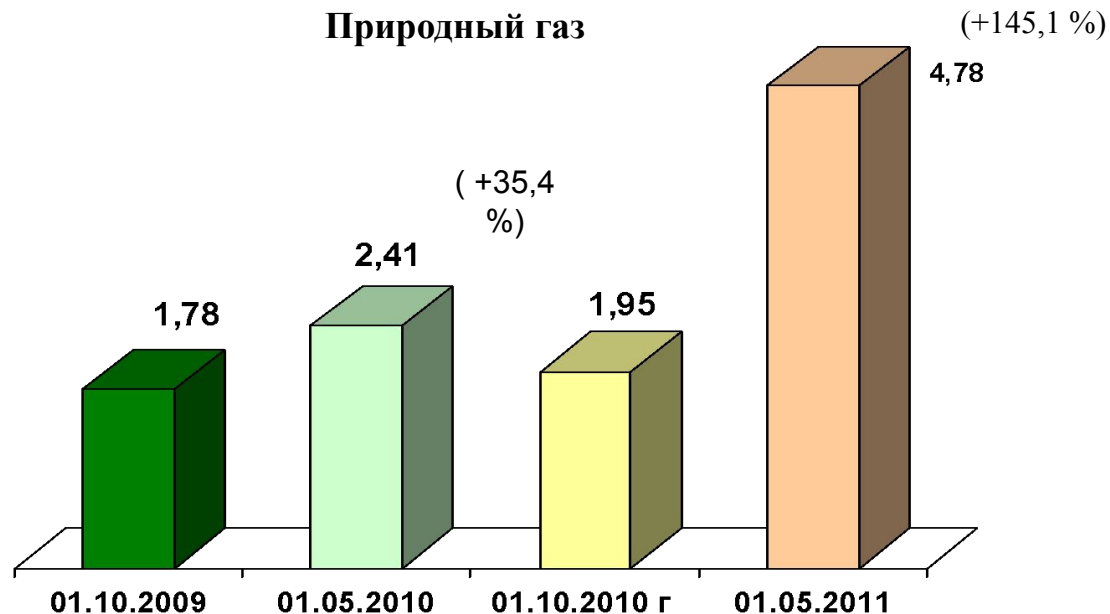
Электрoэнергия



Тепловая энергия

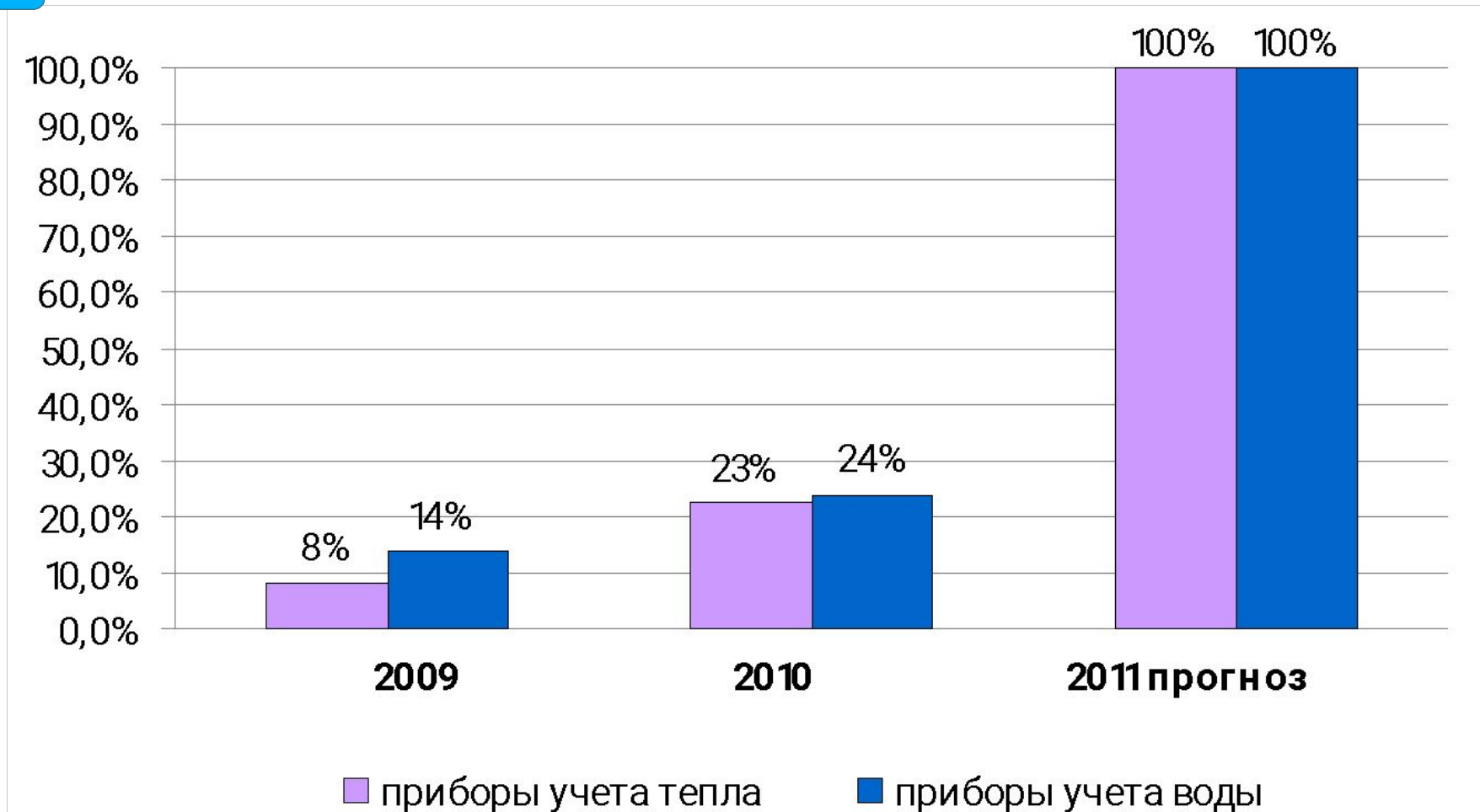


Природный газ





Доля многоквартирных домов, оборудованных приборами учета потребления энергоресурсов

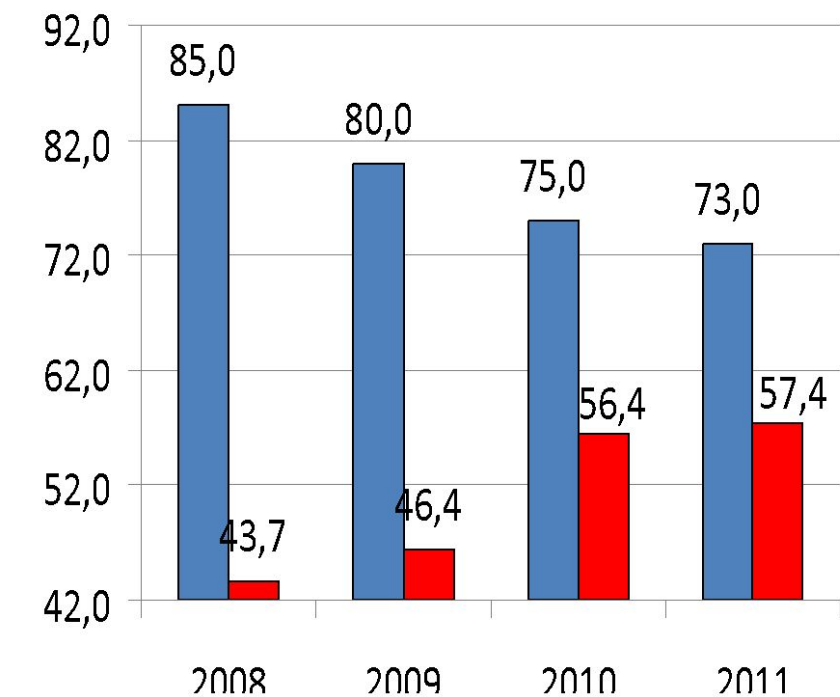


**Муниципальная целевая программа по энергосбережению и повышению энергетической эффективности
Очерского муниципального района на 2010-2015 годы, утверждена Решением Земского Собрания
Очерского муниципального района от 28.04.2011 № 52**

РАЗВИТИЕ ДОРОЖНОЙ ИНФРАСТРУКТУРЫ

Справочно протяженность:
 федеральных дорог - 31,1 км.
 региональных дорог - 20,872 км.

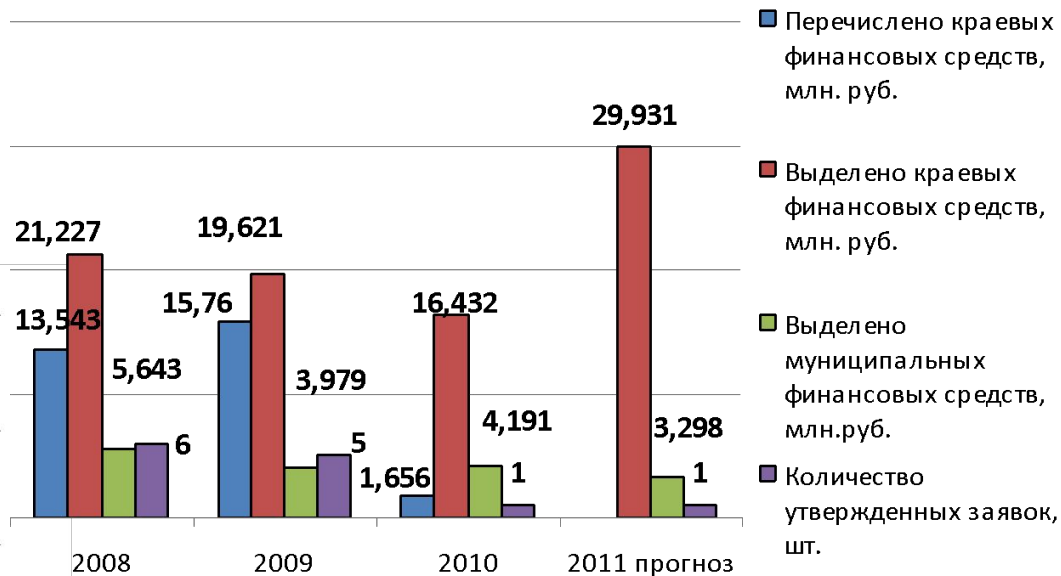
Состояние муниципальной дорожной сети



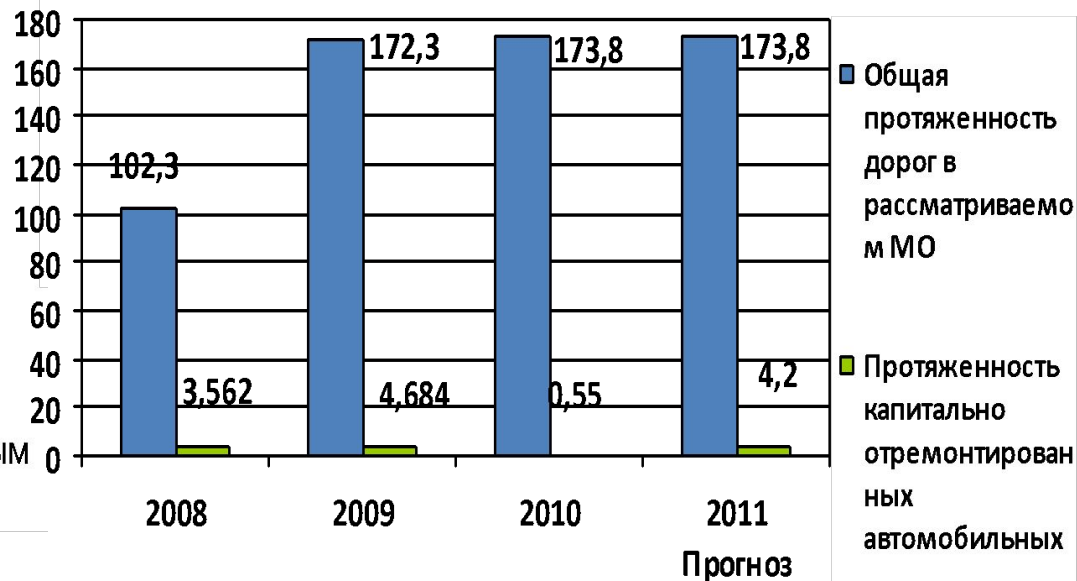
■ Доля муниципальных дорог рассматриваемого МО, не отвечающих нормативным требованиям, %

■ Доля муниципальных дорог, не отвечающих нормативным требованиям на территории всего Пермского края, %

ПРП «Муниципальные дороги»



Проведение капитального ремонта муниципальной дорожной сети



■ Общая протяженность дорог в рассматриваемом МО

■ Протяженность капитально отремонтированных автомобильных



СПАСИБО ЗА ВНИМАНИЕ

Доклад

Заместителя главы администрации Очерского муниципального района
Головач Светланы Александровны

Об итогах социально – экономического развития Очерского муниципального
района Пермского края за 2010 год и о перспективах развития в 2011 году
ФЦБ «Развитие инфраструктуры»

17 июня 2011 года