

Система управления документооборотом кафедры «Приборостроение» на базе Лоцман:PLM

Научный руководитель:
к.т.н., доцент

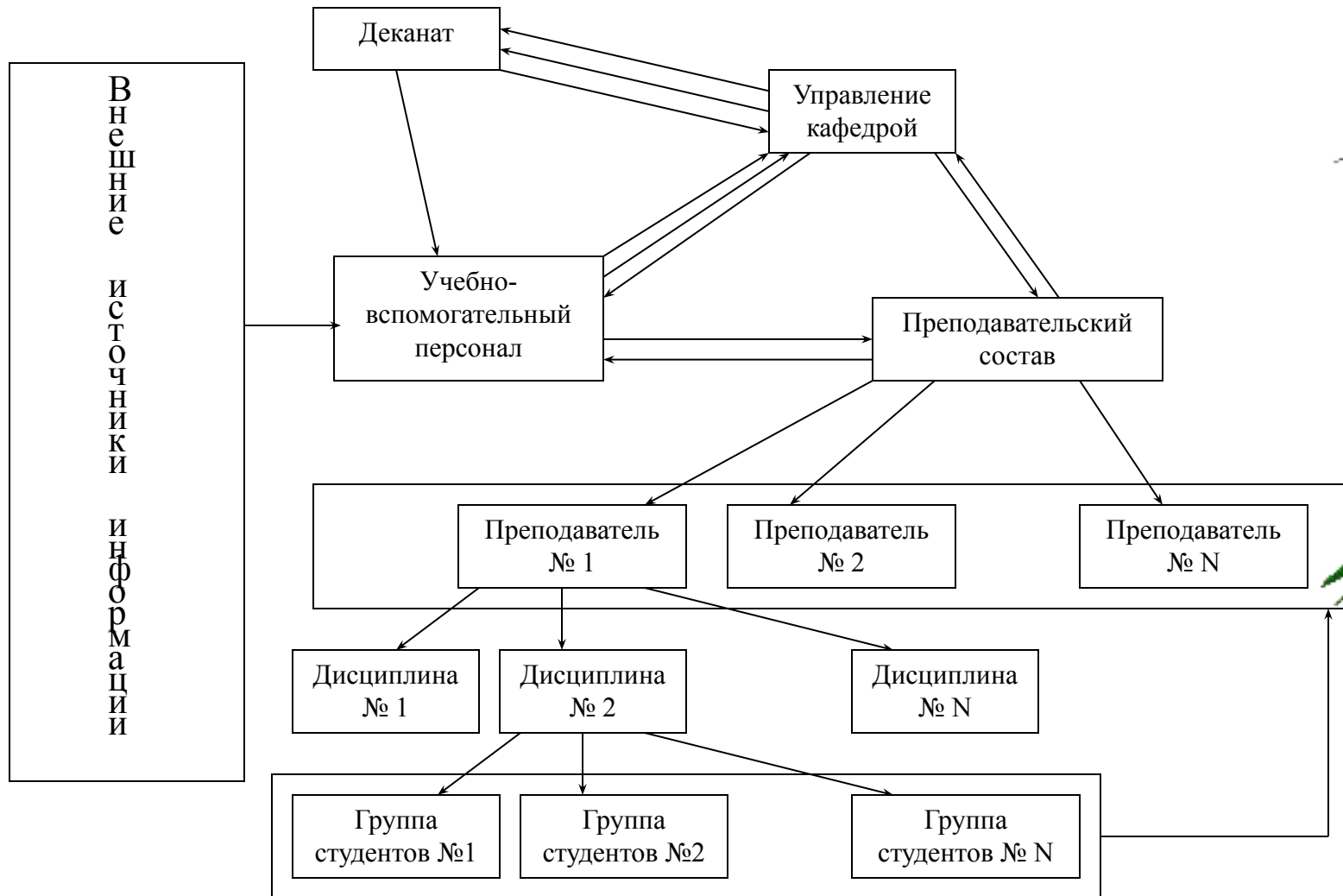
Багаев Д.В.

Исполнитель:
ст. гр. У-103

Клеветов Д.В.



Структурно-логическая схема работы

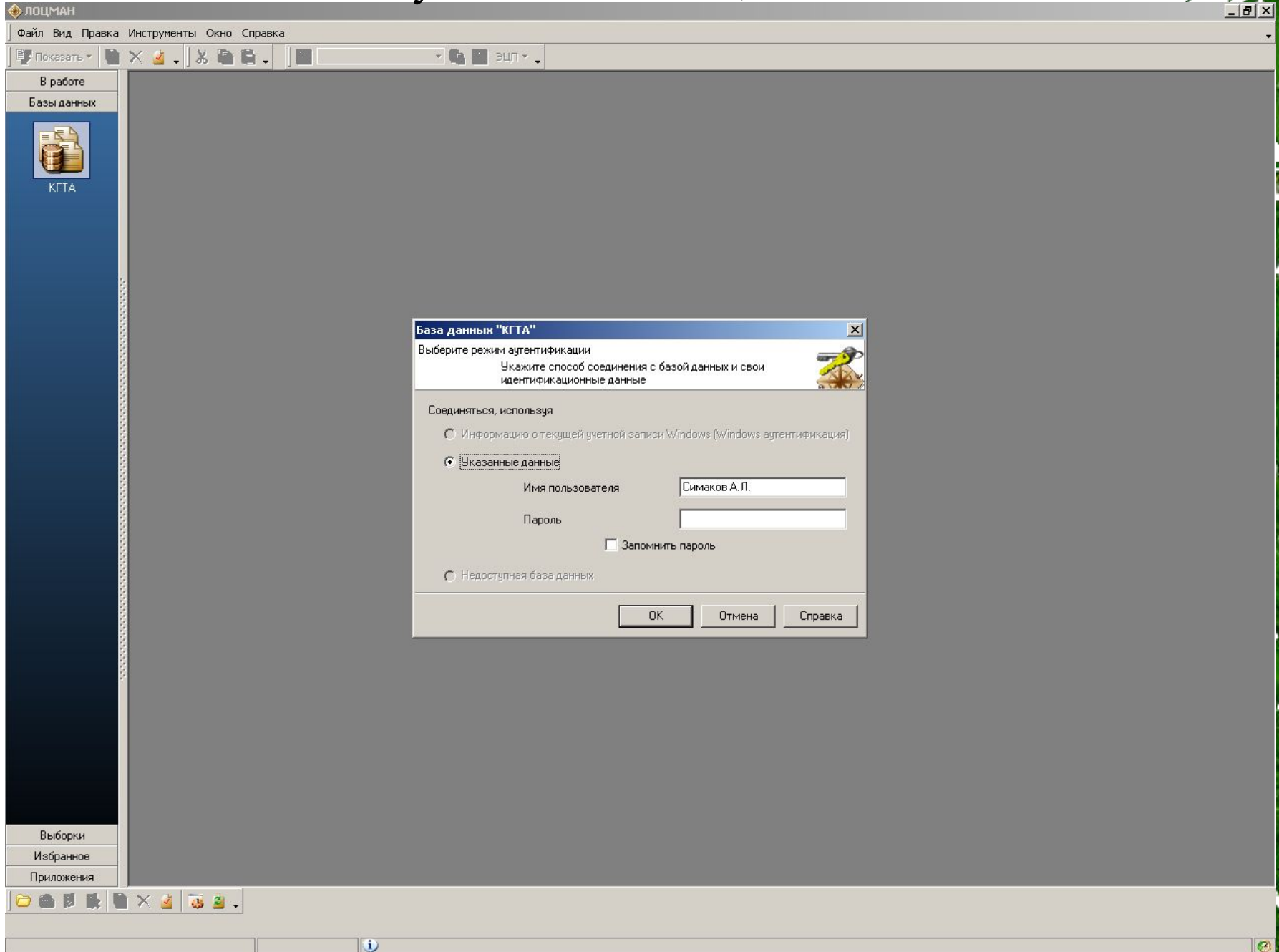


→
→ → – Направление информационных потоков.
→

□ – Структурные блоки логической схемы.

□ – Группы структурных однотипных блоков

Запуск системы Лоцман:PLM



Рабочее окно – Главная форма

ЛОЦМАН - [КГТА]

Файл Вид Правка Бизнес-процессы Инструменты Окно Справка

Показать

В работе

Ковровская государственная технологическая академия им. В.А. Дегтярева - КГТА

- Ковровская государственная технологическая академия им. В.А. Дегтярева
 - Аспирантура
 - Факультет АиЭ
 - Кафедра "Приборостроение"
 - Внешняя переписка кафедры "Приборостроение"
 - Учебный процесс кафедры "Приборостроение"
 - "Приборостроение"
 - "Управление и информатика в технических системах"
 - 1 курс "спец-сть 2101"
 - 2 курс "спец-сть 2101"
 - 3 курс "спец-сть 2101"
 - 4 курс "спец-сть 2101"
 - 5 курс "спец-сть 2101"
 - Кафедра "Управление и информатика"
- Факультет ВМ
- Факультет МТФ
- Факультет ФТФ
- Факультет ЭиМ

Атрибуты Состоит из ...

Атрибут	Значение
Руководитель подразделения	Полянский Д.Ю.

Базы данных
Выборки
Избранное
Приложения

КГТА

Папка (Архив)

Рабочее окно – структура документооборота

The screenshot shows a Windows XP desktop environment. The taskbar at the top displays system information: Windows XP, CPU: 1%, Memory: 125MB / 511MB, 12% disk usage, and the date/time: 00:55:51, вторник 3-4-2007. The user is logged in as DEVAR\Denis'k@.

The main window is titled "ЛОЦМАН - [в работе - КГТА]" and has a menu bar with "Файл", "Вид", "Правка", "Бизнес-процессы", "Инструменты", "Окно", and "Справка". The address bar shows "По текущему объекту" and "ЭЦП".

The left sidebar shows the "В работе" (In Work) view with a folder icon and the path: "Ковровская государственная технологическая академия им. В.А. Дегтярева > КГТА". Below the sidebar are buttons for "Базы данных", "Выборки", "Избранное", and "Приложения".

The main pane displays a tree view of folders:

- Ковровская государственная технологическая академия им. В.А. Дегтярева
 - Аспирантура
 - Факультет АиЭ
 - Кафедра "Приборостроение"
 - Внешняя переписка кафедры "Приборостроение"
 - Учебный процесс кафедры "Приборостроение"
 - "Приборостроение"
 - "Управление и информатика в технических системах"
 - 1 курс "спец-сть 2101"
 - 2 курс "спец-сть 2101"
 - 3 курс "спец-сть 2101"
 - 4 курс "спец-сть 2101"
 - 1 семестр 4 курс "спец-сть 2101"
 - 2 семестр 4 курс "спец-сть 2101"
 - Идентификация технических систем
 - Методы искусственного интеллекта
 - Моделирование технических систем
 - 5 курс "спец-сть 2101"
 - Кафедра "Управление и информатика"
- Факультет ВМ
- Факультет МТФ
- Факультет ФТФ
- Факультет ЭиМ

Запуск системы Лоцман Workflow

Windows XP CPU: 0% Memory: 112MB / 511MB 12% 00:57:21, вторник 3-4-2007 DEVAR|Denis'k@

ЛОЦМАН WorkFlow - [Бизнес-процессы по объекту PDM - Моделирование технических систем]

Файл Сервис Окно Справка

База данных КГТА

Тип объекта Папка

Объект Моделирование технических систем

Созданные и активные бизнес-процессы для этого объекта

Поместите заголовок колонки сюда, чтобы сгруппировать таблицу по этой колонке

▼	🔑	Дата и время создания ▼	Дата и время запуска ▼	Наименование бизнес-процесса ▼	Инициатор ▼
---	---	-------------------------	------------------------	--------------------------------	-------------

- Создать
 - Создать по типовому и стартовать
 - Дисциплина
 - Курсовая работа
 - Курсовой проект
 - Расчетно-графическая работа
 - Экзамен
 - Редактировать
 - Перезапустить
 - Старт
 - Переписка по бизнес-процессу
 - Состояние работ по бизнес-процессу
 - Показать бизнес-процесс
 - Подписи по бизнес-процессу
 - Открыть объект PDM в "ЛОЦМАН Клиент"
 - Остановить для изменений
 - Удалить
- Разблокировать
- Обновить

Создание нового типового процесса

The screenshot displays a Windows XP desktop environment. The taskbar at the top shows system information: Windows XP, CPU: 1%, Memory: 113MB / 511MB, and 12% disk usage. The system clock indicates 00:58:17 on Tuesday, March 4, 2007. The user is identified as DEVAR\Denis'k@.

The main application window is titled 'ПОЦМАН WorkFlow - [бизнес-процессы по объекту PDM - Моделирование технических систем]'. It features a menu bar with 'Файл', 'Сервис', 'Окно', and 'Справка'. Below the menu is a toolbar with various icons. The main area contains a configuration panel with the following fields:

- База данных: КГТА
- Тип объекта: Папка
- Объект: Моделирование технических систем

Below these fields is a section titled 'Созданные и активные бизнес-процессы для этого объекта'. A message prompts the user to place a column header to group the table: 'Поместите заголовок колонки сюда, чтобы сгруппировать таблицу по этой колонке'. The table below has the following columns:

Дата и время создания	Дата и время запуска	Наименование бизнес-процесса	Инициатор
-----------------------	----------------------	------------------------------	-----------

A dialog box titled 'Ввод нового бизнес-процесса' is open in the foreground. It contains a label 'Название создаваемого бизнес-процесса' and a text input field containing the word 'Экзамен'. At the bottom of the dialog are 'OK' and 'Отмена' buttons.

Виды типовых процессов

Windows XP CPU: 1% Memory: 117MB / 511MB 12% 01:07:42, вторник 3-4-2007 DEVAR\Denis'k@

ЛОЦМАН WorkFlow - [Иницированные бизнес-процессы]

Файл Сервис Окно Справка

Поместите заголовок колонки сюда, чтобы сгруппировать таблицу по этой колонке

	Дата и время создания	Дата и время запуска	Наименование бизнес-процесса	База данных и объект PDM
	03.04.2007 0:29:57	03.04.2007 00:30	Теория автоматического управления	БД : КГТА Ковровская государственная технологическая академия им. В.А. Дегтярева
	03.04.2007 0:38:21	03.04.2007 00:38	Высшая математика	БД : КГТА Ковровская государственная технологическая академия им. В.А. Дегтярева
	03.04.2007 0:58:42		Экзамен	БД : КГТА
	03.04.2007 1:01:23	03.04.2007 01:01	Курсовая работа	БД : КГТА
	03.04.2007 1:03:32		Расчетно-графическая работа	БД : КГТА

Работа с процессом

Windows XP CPU: 0% Memory: 118MB / 511MB 12% 01:06:37, вторник 3-4-2007 DEVAR\Denisk@

ЛОЦМАН WorkFlow - [Бизнес-процессы по объекту PDM - Моделирование технических систем]

Файл Сервис Окно Справка

База данных: КГТА
Тип объекта: Папка
Объект: Моделирование технических систем

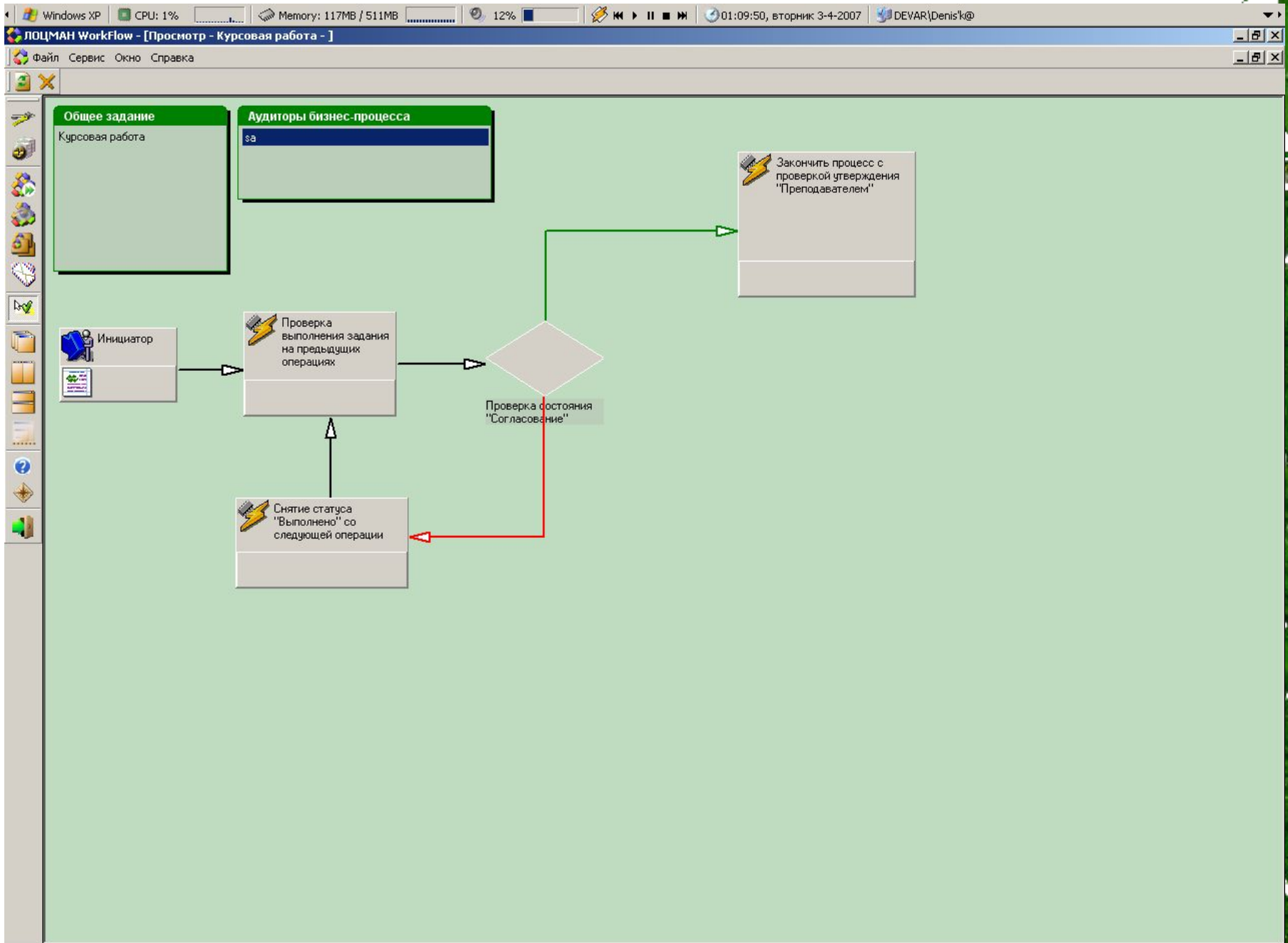
Созданные и активные бизнес-процессы для этого объекта

Поместите заголовок колонки сюда, чтобы сгруппировать таблицу по этой колонке

		Дата и время создания	Дата и время запуска	Наименование бизнес-процесса	Инициатор
Созданный	Не заблокирован	03.04.2007 0:58:42		Экзамен	sa
Активный		04.2007 1:01:23	03.04.2007 01:01	Курсовая работа	sa
Созданный		04.2007 1:03:32		Расчетно-графическая работа	sa

- Создать
- Создать по типовому и стартовать
- Редактировать
- Переименовать
- Старт
- Переписка по бизнес-процессу
- Состояние работ по бизнес-процессу
- Показать бизнес-процесс
- Подписи по бизнес-процессу
- Открыть объект PDM в "ЛОЦМАН Клиент"
- Остановить для изменений
- Удалить
- Разблокировать
- Обновить

Схема работы процесса «Курсовая работа»



Спасибо за внимание!

Пожалуйста, задавайте вопросы.

