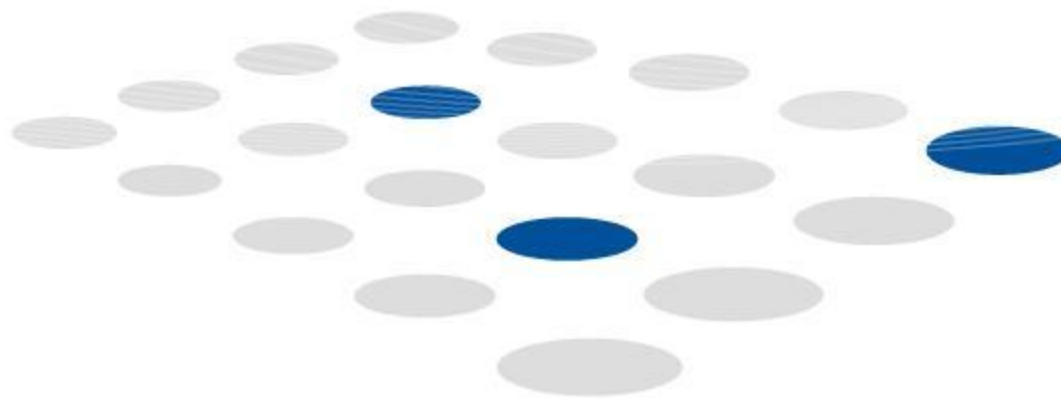




измерения интернета



# Параметры исследования

## Мобильная аудитория

использует для доступа в сеть мобильные устройства –  
телефоны, КПК, коммуникаторы



**445,7 тыс. посетителей** в день  
в среднем за 1-14 апреля 2009 г.

**11 млн. визитов**  
**2,32%** трафика

**43,2 млн. просмотров**  
**1,68%** трафика

Чем они отличаются?

**«МОБИЛЬНАЯ» АУДИТОРИЯ**

**≠**

**«ОБЫЧНАЯ» АУДИТОРИЯ**

Какова аудитория сайта в терминах устройств?

**ПРОФИЛЬ САЙТА**

Куда ходят пользователи устройства?

**ПРОФИЛЬ УСТРОЙСТВА**

# №1: Самые посещаемые сайты

По общему количеству посетителей  
1 апреля 2009 г. (среда)

Посетителей	%	Домен
791 тыс.	6,21%	<b>torrents.ru</b>
505 тыс.	3,96%	<b>www.life.ru</b>
499 тыс.	3,91%	<b>www.rian.ru</b>
412 тыс.	3,23%	<b>bash.org.ru</b>
388 тыс.	3,05%	<b>vz.ru</b>
7 430	1,59%	<b>www.utro.ru</b>



# №1: Самые посещаемые сайты

По количеству «мобильных» посетителей  
1 апреля 2009 г. (среда)

Посетителей

%

Домен

**Посетителей**

**%**

**Домен**

62 тыс.

13,37%

**bash.org.ru**

41 тыс.

8,90%

**www.marathonbet.com**

9 тыс.

2,02%

**www.mylivepage.com**

8 тыс.

1,76%

**www.rian.ru**

7 тыс.

1,59%

**www.utro.ru**

# №2: Внимательность аудитории

По количеству просмотров страниц на посетителя  
1 апреля 2009 г. (среда)



**«Вся» аудитория**  
**«Мобильная» аудитория**

# №3: Выходные и будние дни

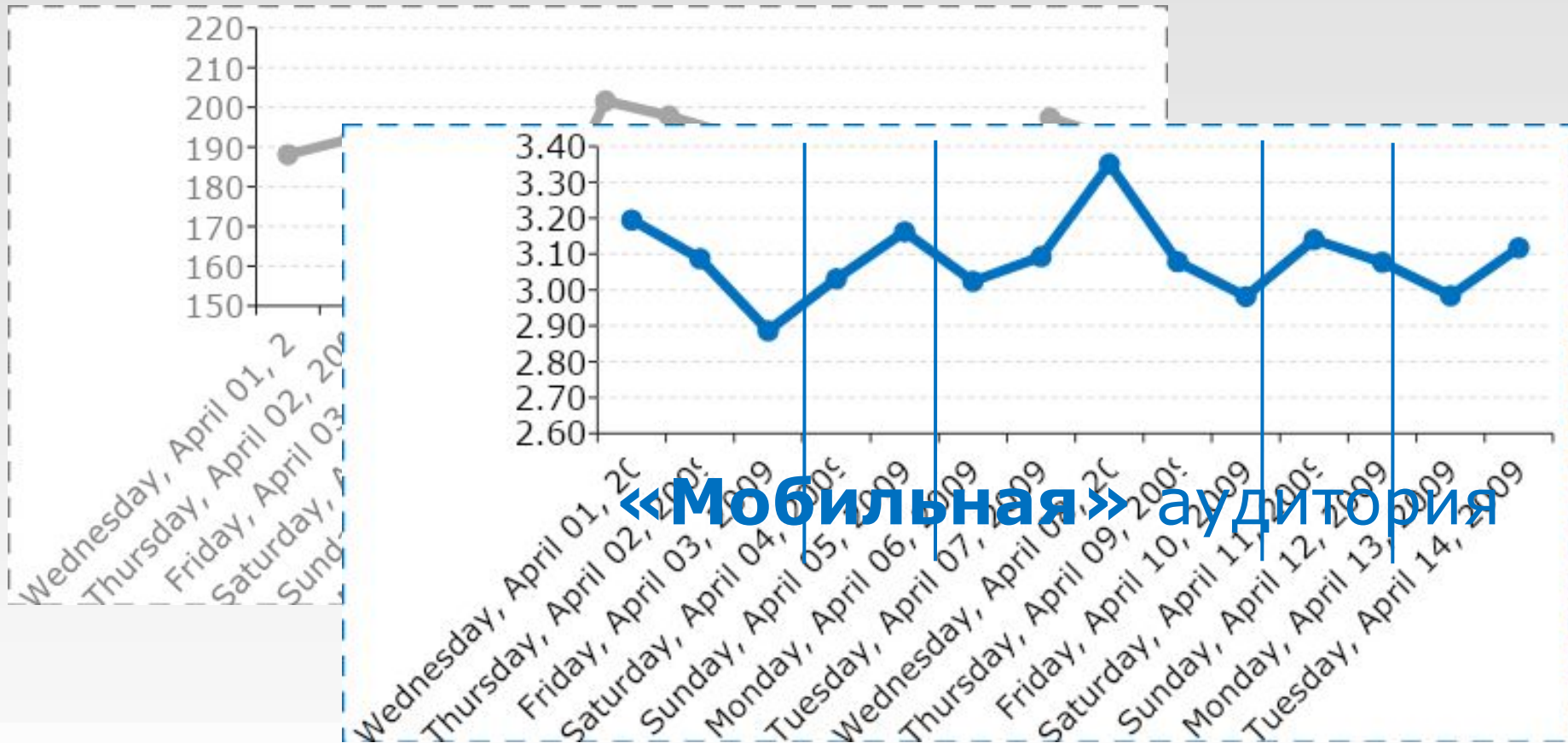
По количеству просмотров страниц  
1-14 апреля 2009 г.





# №3: Выходные и будние дни

По количеству просмотров страниц  
1-14 апреля 2009 г.





Чем они отличаются?

«МОБИЛЬНАЯ» АУДИТОРИЯ

≠

«ОБЫЧНАЯ» АУДИТОРИЯ

Какова аудитория сайта в терминах устройств?

**ПРОФИЛЬ САЙТА**

Куда ходят пользователи устройства?

**ПРОФИЛЬ УСТРОЙСТВА**

# Сайт: bash.org.ru

Сайт, где больше всего мобильной аудитории



«Мобильная» аудитория сайта: 62 тыс. в день

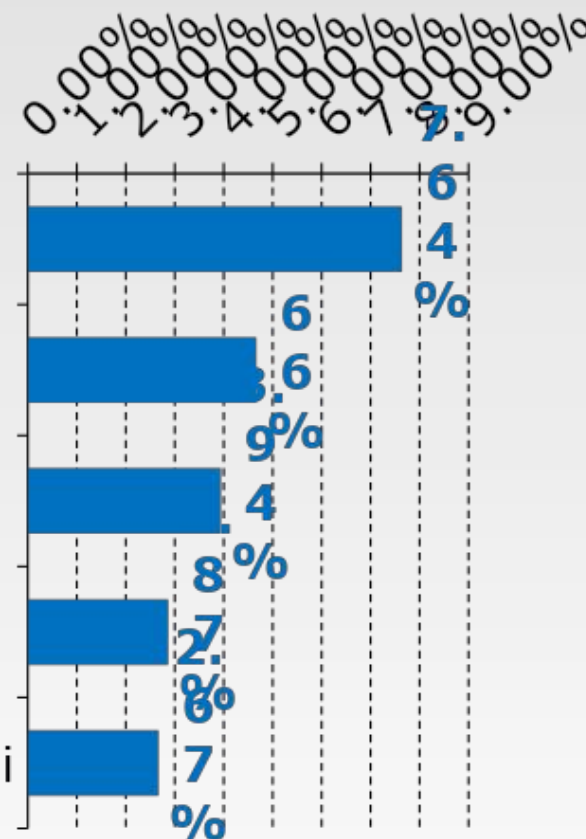
Apple iPhone

Nokia 6300

Nokia N73-1

Nokia 6120c

SonyEricsson K750i

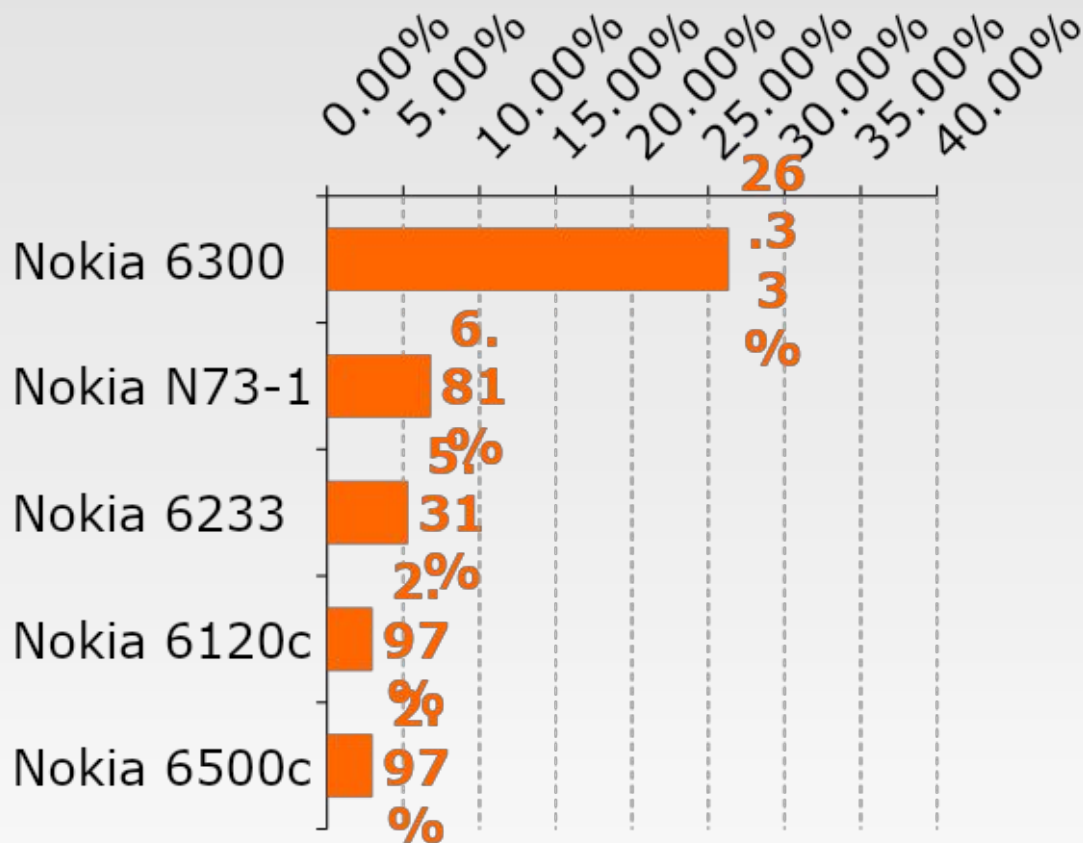


# Сайт: [www.ingushetia.org](http://www.ingushetia.org)

Сайт с наибольшей долей мобильной аудитории



Доля  
«мобильной»  
аудитории:  
**46,85%**



Чем они отличаются?

«МОБИЛЬНАЯ» АУДИТОРИЯ

≠

«ОБЫЧНАЯ» АУДИТОРИЯ

Какова аудитория сайта в терминах устройств?

ПРОФИЛЬ САЙТА

Куда ходят пользователи устройства?

ПРОФИЛЬ УСТРОЙСТВА



# Распределение мобильных устройств

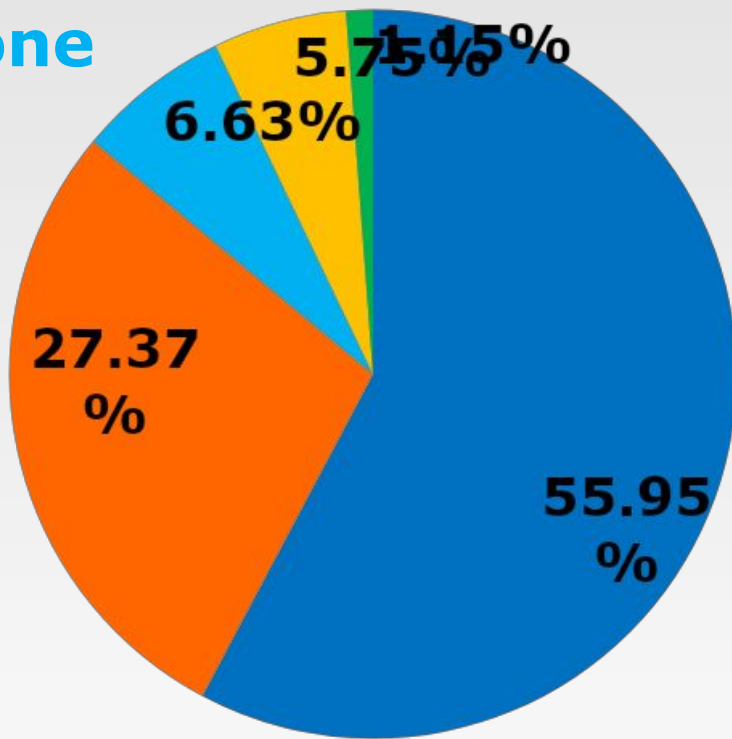
Генерация трафика устройствами различных марок и моделей  
1-14 апреля 2009 г.

**Samsung** **Siemens**

**Apple iPhone**  
6,23%

**SonyEricsson**  
**K750i**  
2,27%

**SonyEricsson**  
**K790i**  
2,19%



**Nokia 6300**  
7,73%

**Nokia N73-1**  
4,95%

**Nokia 6233**  
2,65%

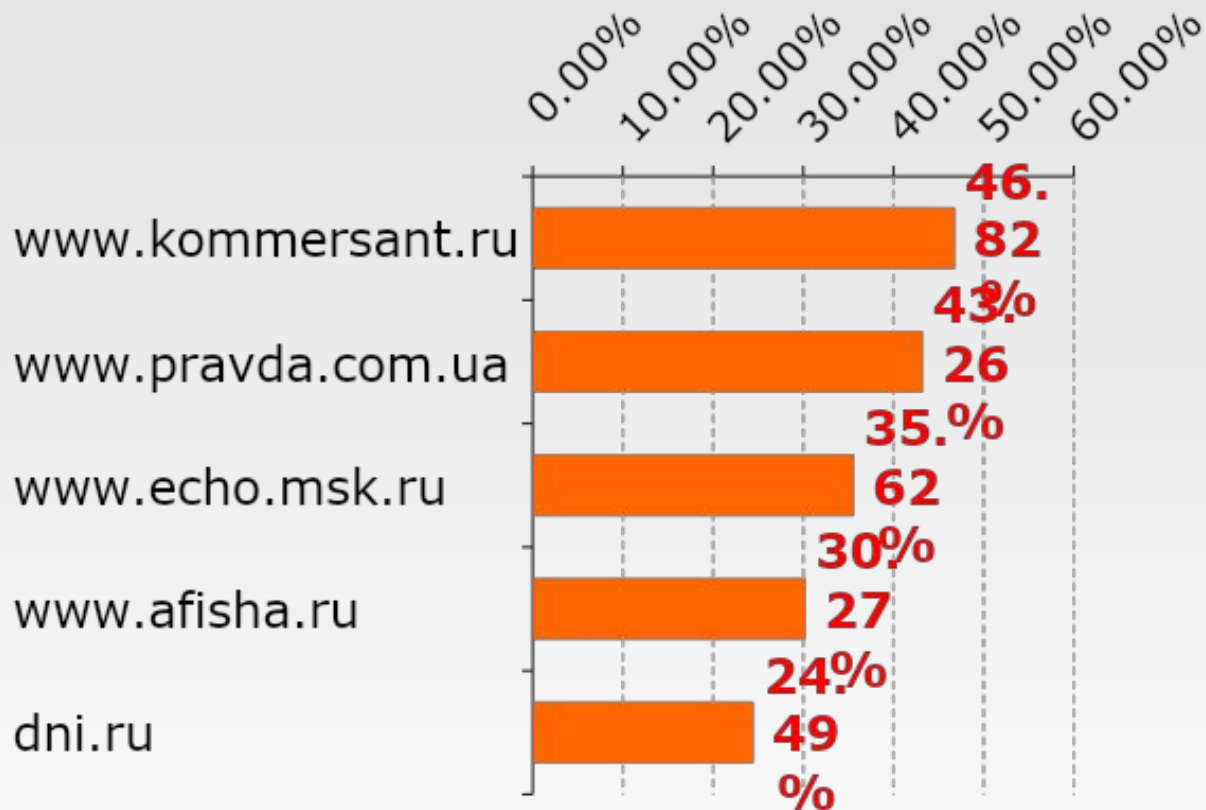
**Nokia 6120c**  
2,64%

**Nokia N70-1**  
2,29%

**Nokia N95**  
2,12%

# Устройство: Apple iPhone

Сайты, которые наиболее склонные посещать пользователи устройства (1 апреля 2009 г.)

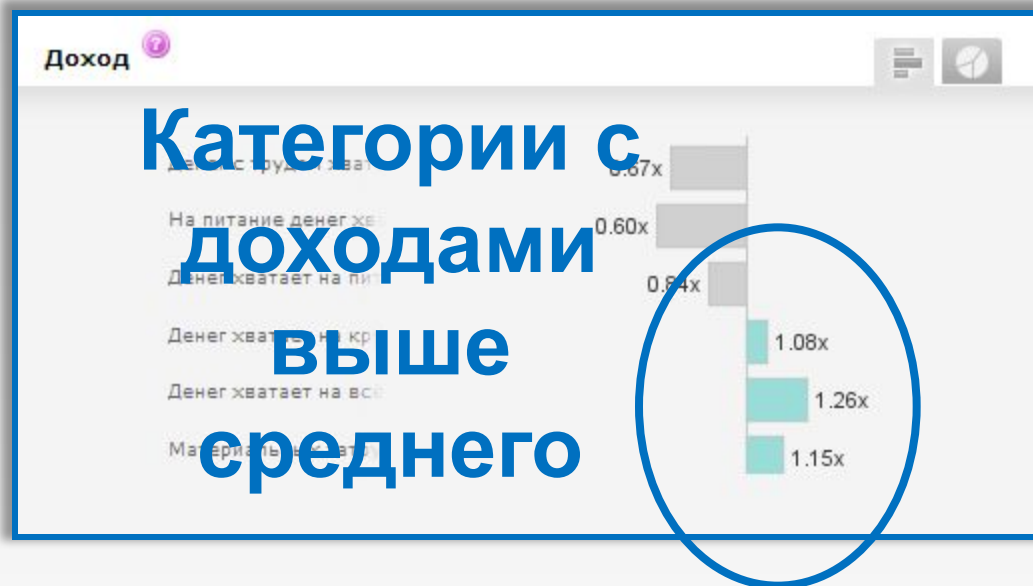


# Устройство: Apple iPhone

Использование устройства характерно для сайтов, аудитория которых обладает высокими доходами \*



[www.kommersant.ru](http://www.kommersant.ru)



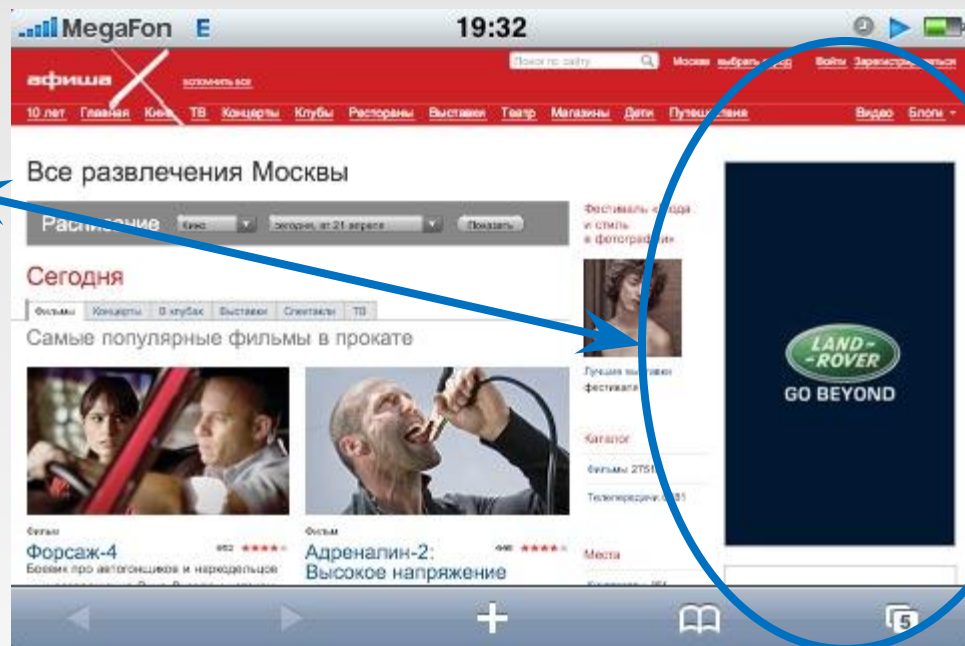
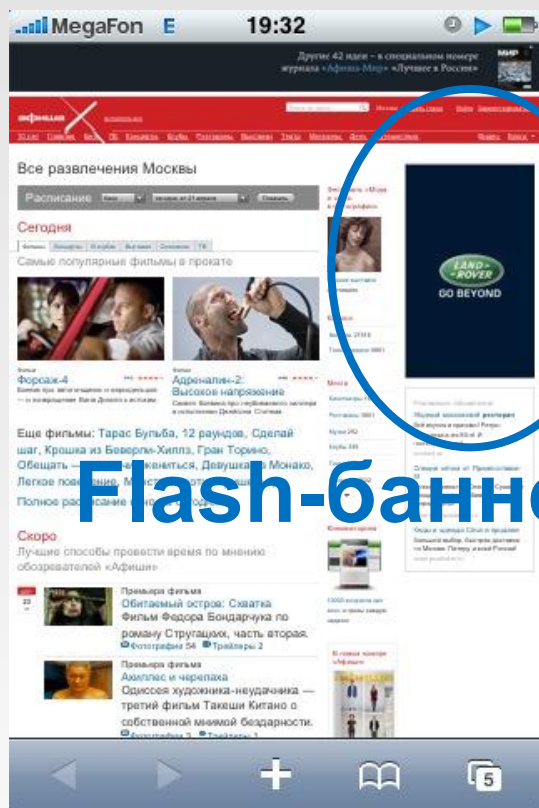
Категории с  
доходами  
выше  
среднего

\* По данным SpyLOG и COMCON ([mp.openstat.ru](http://mp.openstat.ru))



# Устройство: Apple iPhone

Использование устройства возможно для просмотра высокотехнологичных сайтов, в т.ч., использующих flash



Flash-баннер

[www.afisha.ru](http://www.afisha.ru)



# Спасибо !

Благодарности, вопросы и пожелания  
принимаются по адресу:

[expert@spylog.ru](mailto:expert@spylog.ru)