

# Проектирование клиент-серверных информационных систем

Учебный курс по специальностям:

010502 «Прикладная информатика» (Управление, юриспруденция)

800700 «Бизнес-информатика»

## Лекция 1

Введение. Электронный бизнес и распределенные информационные системы.  
Российский интернет – Рунет.

# Структура курса. Плановая нагрузка

# Цели и задачи курса

# Структура курса. Лекции

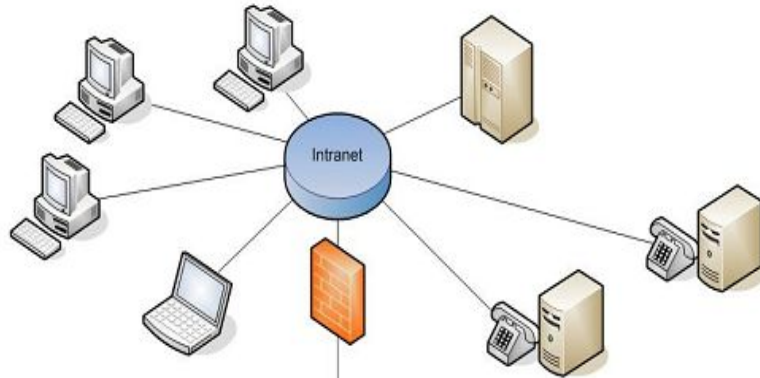
# Структура курса. Практика

- 1) **Примеры, используемые в лекциях:** базовые примеры для демонстрации тех или иных технологий, особенностей различных технологий и не включенные в основные пакеты;
- 2) **Использование сокетов (API java.net):** а) серверные и клиентские сокет для передачи данных базовых типов; б) транспортные классы, передающиеся посредством ObjectInput(Output) Stream;
- 3) **Использование RMI:** а) базовый пример с использованием RMI; б) транспортные классы и сериализация;
- 4) **Использование CORBA:** а) базовый пример, используется один интерфейс, методы принимают и возвращают встроенные типы; б) два интерфейса, методы возвращают объектные ссылки.; в) пример на использование технологий DII&DSI;
- 5) **Использование Web-сервисов:** используется передача пользовательских классов, разрабатываются два клиентских приложения – на Java и на jsp;
- 6) **Использование JMS:** базовый пример, используется техника “publisher-subscriber”.

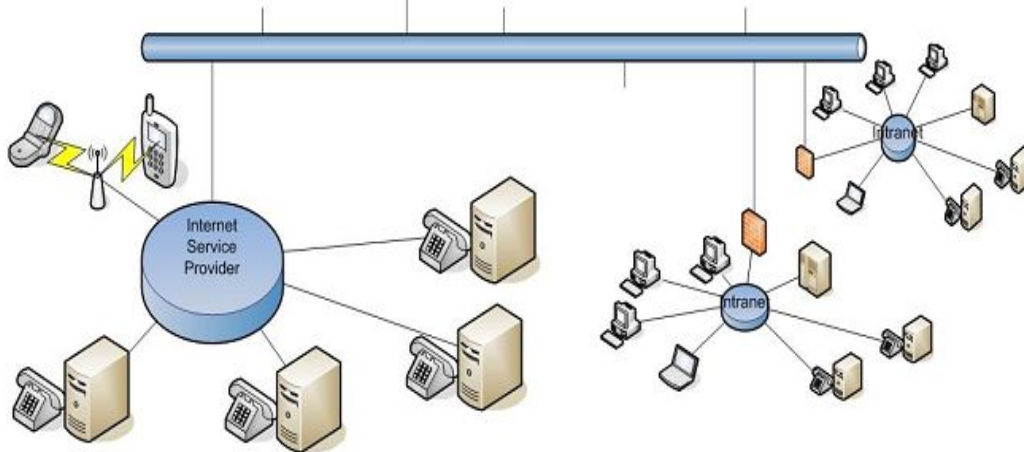
# Основные вопросы лекции

# INTRANET, INTERNET – типичные примеры распределенных систем

7



1. Администрируется локально;
2. Взаимодействует с Internet;
3. Обеспечивает сервисами (внутренних и внешних пользователей)



1. Гетерогенная сеть компьютеров и приложений;
2. Реализация взаимодействия – стек IP

# Понятие распределённой информационной системы



# Опросы фонда «Общественное мнение»

9



## 1. Основные результаты\*

Их мы называем  
пользователями  
Интернета

Те, кто пользовался Интернетом хотя бы раз за последние:

	6 месяцев (шестимесячная аудитория)		3 месяца (трехмесячная аудитория)		1 месяц (месячная аудитория)		неделю (недельная аудитория)		сутки (суточная аудитория)	
	%	млн. чел.	%	млн. чел.	%	млн. чел.	%	млн. чел.	%	млн. чел.
Осень 2002	8	8,7	7	7,6	6	6,5	4	4,6	2	2,1
Зима 2002-2003	9	9,6	8	8,7	7	7,7	5	5,5	3	2,8
Весна 2003	10	11,5	9	10,5	8	8,9	6	6,4	3	3,2
Лето 2003	11	12,1	10	10,8	8	9,0	6	6,1	3	3,0
Осень 2003	12	13,1	10	11,6	9	9,9	6	6,9	3	3,2
Зима 2003-2004	13	14,6	12	13,3	10	11,6	7	8,2	3	3,8
Весна 2004	14	14,9	12	13,7	11	12,0	8	8,5	4	3,3
Лето 2004	15	16,9	14	15,5	12	13,4	9	9,5	5	5,0
Осень 2004	16	17,3	14	15,7	12	13,7	9	10,1	5	5,5
Зима 2004-2005	16	17,6	15	16,0	13	14,2	9	10,3	5	5,2
Весна 2005	17	18,9	16	17,5	14	15,5	10	11,0	5	5,7
Лето 2005	19	20,9	17	18,9	15	16,1	10	11,2	5	5,9
Осень 2005	20	21,7	18	19,7	16	17,5	12	12,9	6	6,8
Зима 2005-2006	21	23,8	20	22,2	18	20,1	13	15,1	7	8,0
Весна 2006	21	24,3	20	22,7	18	20,6	14	15,6	7	8,5
Лето 2006	23	26,0	21	24,2	19	21,4	14	16,0	8	9,1
Осень 2006	23	26,3	21	24,4	19	21,9	15	17,0	8	9,5
Зима 2006-2007	25	28,0	23	26,3	21	23,9	16	18,4	9	10,1
Весна 2007	25	28,7	24	27,0	22	24,8	17	19,6	10	11,2
<b>Лето 2007</b>	<b>24</b>	<b>26,8</b>	<b>22</b>	<b>24,9</b>	<b>20</b>	<b>22,4</b>	<b>15</b>	<b>17,1</b>	<b>9</b>	<b>10,0</b>
<i>Изменение Зима-Весна</i>	-1	-1,9	-2	-2,1	-2	-2,4	-2	-2,5	-1	-1,2

\*См. <http://www.fom.ru/projects/23.htm>

# Методика опросов

## ❖ **Эмпирическая основа – общероссийский опрос населения каждые две недели**

- Исследуемая совокупность - население России в возрасте от 18 лет и старше
- Выборка случайная, стратифицированная (по крупным экономико-географическим регионам и городскому / сельскому населению), трехступенчатая (административные районы – избирательные участки – жилища)
- Всего областей и республик – 63; районов – 98; городских и сельских населенных пунктов – 203; избирательных участков – 314
- Каждые две недели опрашиваются в режиме личного интервью по месту жительства 3000 респондентов от 18 лет

## ❖ **Метод – скрининг-отбор Интернет-пользователей по методу компании *Nielsen//NetRatings Inc.***

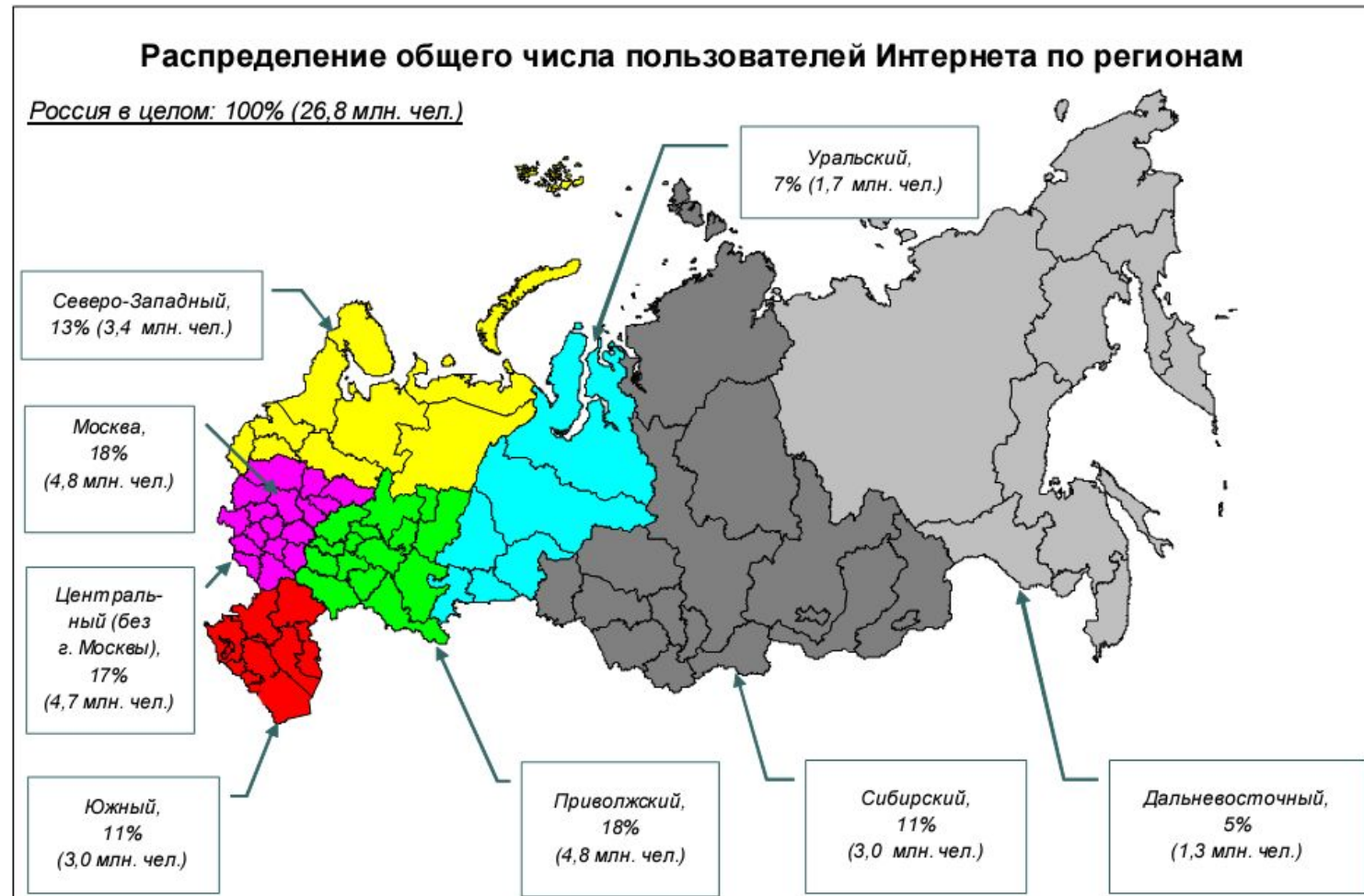
- К категории «Пользователи Интернета» относятся все респонденты, давшие на вопрос: «Приходилось ли Вам лично пользоваться Интернетом? Если да, то когда Вы лично пользовались Интернетом в последний раз?» ответы:  
«в последние сутки», «в последнюю неделю», «в последний месяц», «в последние три месяца», «в последние полгода»

## ❖ **Отчет «Интернет в России» выпускается четыре раза в год (Весна, Лето, Осень, Зима)**

- Расчеты проводятся на основе объединения массива данных 5-7 последних опросов – всего 15 – 21 тыс. респондентов.
- Сопоставление России с десятью странами мира – на основе:  
*Nielsen//NetRatings Global Internet Trends™ Regional Reports, Quarter 4, 2006; October - December 2006*

## ❖ **Данный выпуск подготовлен по данным шести опросов лета 2007 г. (июнь – август). Всего – 18 тыс. респондентов**

# Интернет на просторах России



# Резюме