

Спектр решений для онкологии от компании УКРМЕД

Решения для онкологии

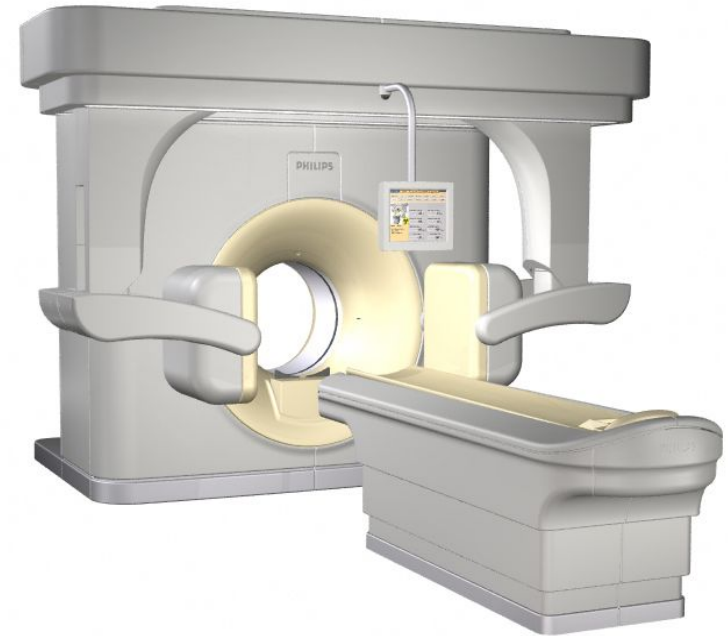
	Вендор	Обнаружение	Диагностика	Стадирование	Планирование	Лечение	Наблюдение
ПЭТ/КТ Gemini TF	Philips	■	■	■	■		■
ОФЕКТ/КТ Precedence	Philips	■	■	■			■
ОФЕКТ/КТ BrightView XCT		■	■	■			■
КТ Brilliance Big Bore	Philips	■	■		■		
MPT Achieva 1.5T и 3.0T	Philips	■	■	■	■		■
Открытый МРТ Panorama 1.0T	Philips	■	■	■	■		■
Системы разметки Tumor LOC и AcQSim	Philips			■	■		
Система планирования Pinnacle	Philips				■		
Система планирования Eclipse	Varian				■		
Ангиосистемы Allura	Philips		■	■	■	■	■
C-arm	Philips		■		■	■	
Ультразвуковые системы	Philips		■				■
Симуляторы	Varian				■		
Высокоэнергетические линейные ускорители	Varian					■	
Низкоэнергетические линейные ускорители	Varian					■	
Радиохирургические и радиотерапевтические комплексы Trilogy, Novalis Tx	Varian					■	
Гамма-терапевтические аппараты	Shinva					■	
Брахитерапевтические аппараты	Eckert&Ziegler Bebig					■	

- **Gemini TF (Philips)**
 - Технология Time-of-Flight
 - Полностью новая внутренняя архитектура
 - Беспрецедентное качество изображения
 - Меньшее время сканирования
 - Меньшая доза РФП
 - Большая чувствительность



ОФЭКТ/КТ

- **Precedence (Philips)**
 - Конфигурации 6 и 16 срезов
 - Точная локализация опухоли
 - Абсолютно полноценный КТ
 - Коррекция рассеивания
 - Программные пакеты обработки ОФЭКТ и КТ данных
 - Высокое качество изображения ОФЭКТ и КТ



ОФЭКТ/КТ

- **BrightView XCT (Philips)**
 - Точная локализация опухоли
 - Коррекция рассеивания
 - Высококачественное КТ изображение
 - Низкая КТ доза
 - Короткое время сканирования



КТ с большой апертурой

- **Brilliance Big Bore CT (Philips)**
 - Апертура туннеля гентри 85 см
 - Идентичное позиционирование пациента на ускорителе и на КТ
 - Станция разметки для радиотерапии на консоли КТ
 - Система лазеров идентичная установленным на ускорителе
 - Коммуникация с системами планирования по специальному протоколу DICOM RT
 - Синхронизация с дыханием
 - Фиксирующие принадлежности идентичны используемым на ускорителе

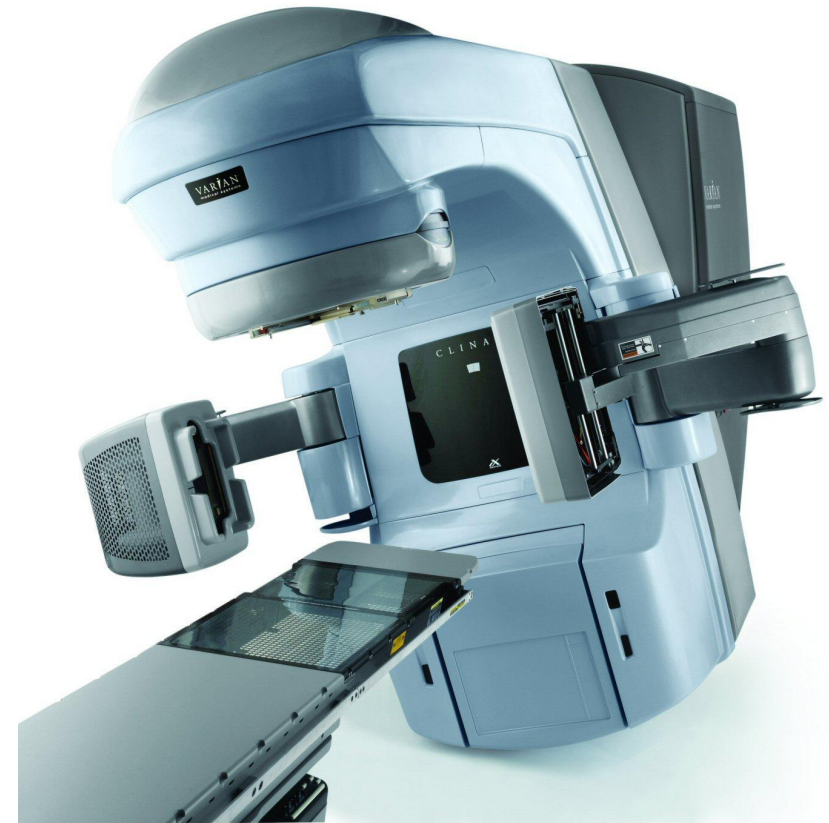


Открытый высокопольный МРТ

- **Panorama 1.0T (Philips)**
 - Наибольшее пространство для пациента среди открытых МРТ
 - Качество изображения идентичное закрытым системам 1.5T
 - 32-канальная архитектура
 - Сканирование в реальном времени
 - Широкий набор программных пакетов
 - Выбор полного протокола исследования одним щелчком мыши



- **Серия Clinac (Varian)**
 - Многолепестковые коллиматоры 80 и 120 лепестков
 - IGRT
 - IMRT
 - Rapid-Arc
 - Портальная визуализация
 - Синхронизация с дыханием
 - Использование для радиохирургии
 - Интегрированная система планирования и информационная онкологическая система



- **Серия Clinac (Varian)**
 - Многолепестковые коллиматоры 32, 80 и 120 лепестков
 - IMRT
 - Rapid-Arc
 - Портальная визуализация
 - Интегрированная система планирования и информационная онкологическая система



Радиохирургия

- **Novalis Tx, Trilogy (Varian)**
 - Толщина лепестка МЛК 2,5 мм, 120 лепестков
 - Высокая мощность дозы 1000 МЕ/мин обуславливает сокращение времени процедуры до 50%
 - Дополнительная рентгеновская система позиционирования
 - Rapid-Arc
 - 6 степеней свободы процедурного стола
 - Синхронизация с дыханием
 - Использование для радиотерапии
 - Интегрированная система планирования и информационная онкологическая система



Радиохирургия



Гамма-терапевтические аппараты

- **Cobalt60-F (Shinva)**
 - Экономическая эффективность
 - Надежность
 - Соответствие международным стандартам
 - Простота использования
 - Испытанная технология



Брахитерапевтические аппараты

- **MultiSource (Eckert&Ziegler Bebig)**
 - Широкий выбор аппликаторов
 - Возможность расчета сочетанной терапии и импорт данных из системы планирования линейных ускорителей
 - Возможность работы, как с кобальтовыми, так и с иридиевыми источниками

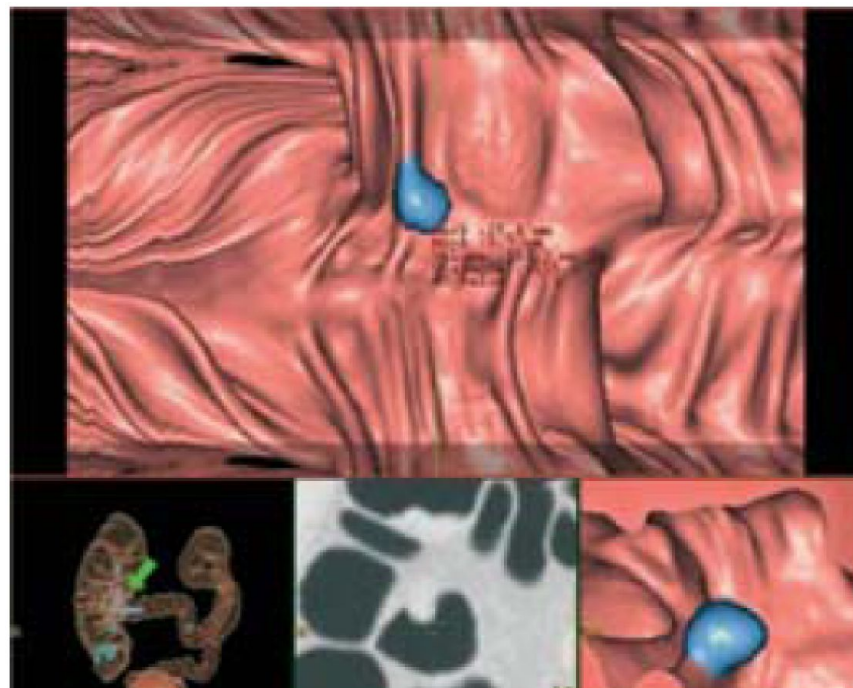


- **Циклотроны и линии производства радиофармпрепаратов (IBA, Бельгия)**
 - **Система удаленной обработки КТ данных Brilliance CT Portal (Philips, Нидерланды)**
 - **Госпитальная информационная система "Медицина" (Укрмед-Террасофт, Украина)**
-

- **Циклотроны и линии производства радиофармпрепаратов (IBA, Бельгия)**
 - Один из крупнейших поставщиков решений во всем мире
 - Выбор мощности циклотронов
 - Реализация проекта «подключ»
 - Передовые технологии синтеза РФП
 - Протонная терапия



- **Система удаленной обработки КТ данных Brilliance CT Portal (Philips)**
 - Отсутствие ограничений на количество станций обработки изображений
 - Возможность создания обучающих центров
 - Экономия средств на покупке дорогостоящих рабочих станций и пакетов обработки
 - Отсутствие ограничений на выбор пакетов обработки
 - Возможность удаленного доступа из любой точки



Технологические комплексы и информационные системы



□ Госпитальная информационная система "Медицина" (Укрмед-Террасофт, Украина)

- Первая в Украине полнофункциональная ГИС
- Автоматизация всех основных задач медучреждения
- Простая адаптация к специфике медучреждения
- Отсутствие ограничений на размер больницы
- Поддержка международных протоколов обмена данными
- Простая интеграция с другими информационными системами
- Автоматическое формирование любых отчетов
- Высокий уровень защиты информации
- Использование бесплатной СУБД

The screenshot displays the 'Медицина' (Medicine) hospital information system interface. The main window shows a list of appointments with columns for Patient, Doctor, Start Time, End Time, and Service Type. Below this is a calendar view showing appointments for the month of August 2008. The interface includes various navigation and search options.

Пациент	Врач	Начало	Окончание	Вид приема	Обслуживание	Отделение
Сергиенко Мария Анастольевна	Иванова Марина Ивановна	27.08.2008 15:30	27.08.2008 16:30	Персональный	СТ8864(3)	Терапевтическое

Calendar view (August 2008):

Пациент	Врач	Начало	Окончание
Сергиенко Мария	Сергиенко Мария	27.08.2008 15:30	27.08.2008 16:30
Васильева Елена	Иванова Мария	28.08.2008 12:00	28.08.2008 13:00
Иванова Елена	Сергиенко Мария	29.08.2008 11:30	29.08.2008 12:30
Календа Елена	Сергиенко Мария	30.08.2008 14:30	30.08.2008 15:30
Сергиенко Мария	Сергиенко Мария	31.08.2008 15:30	31.08.2008 16:30

Проектирование и строительство

- Генеральный подряд**
 - Консультации медицинских технологов**
 - Медицинское задание**
 - Проектирование**
 - Получение разрешительных документов**
 - Строительство**
-

- **Гарантия сервиса**
 - Большой штат сертифицированных сервисных инженеров по всем видам оборудования
 - Собственный проектный отдел
 - Реализация сервисных контрактов



Спасибо за внимание!
