

Microsoft Business Intelligence для Вашего бизнеса

Олег Лейзеров

Специалист по бизнес решениям

Александр Матюшенко

Специалист по бизнес решениям

Содержание

Информация на кончиках пальцев

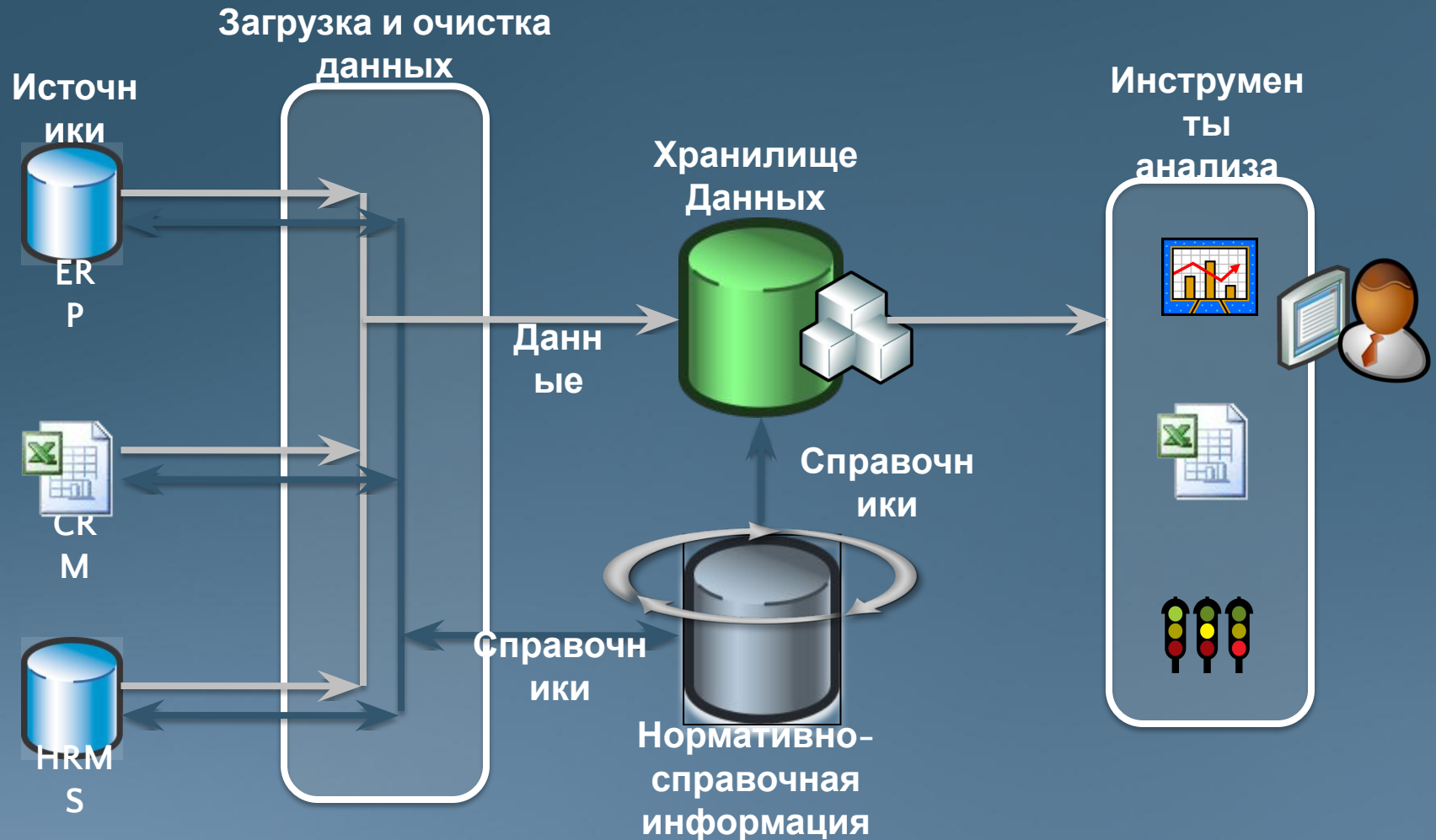
Представление информации

Цена чистой информации

Отраслевые задачи

Мнения аналитиков: взгляд со стороны

Что такое Business Intelligence?



Business Intelligence сегодня

Только у 28% потенциальных пользователей BI есть доступ к данным

– *Business Intelligence Purchase Drivers and Adoption Rates, Gartner*

32% пользователей Excel предпочитают использовать его для сложных аналитических задач

– *Excel Segmentation Research*

31% всех проектов по BI частично или полностью не достигают поставленных целей

– *BI Survey 9, BARC*

““
Сотрудники тратят очень много времени на поиск информации, но не достаточно на ее осмысление””

““
Разница между создателями и потребителями информации зачастую стирается””

““
Требования меняются настолько стремительно, что традиционным технологиям трудно за ними успевать””

Microsoft Business Intelligence

Улучшение работы организации за счет более глубокого понимания бизнеса всеми без исключения ее сотрудниками ведет к повышению оперативности, точности и качества бизнес-решений

- BI – комплексное интегрированное предложение
- Результаты анализа доступны всем пользователям Microsoft Office
- Решение промышленного уровня по доступной цене

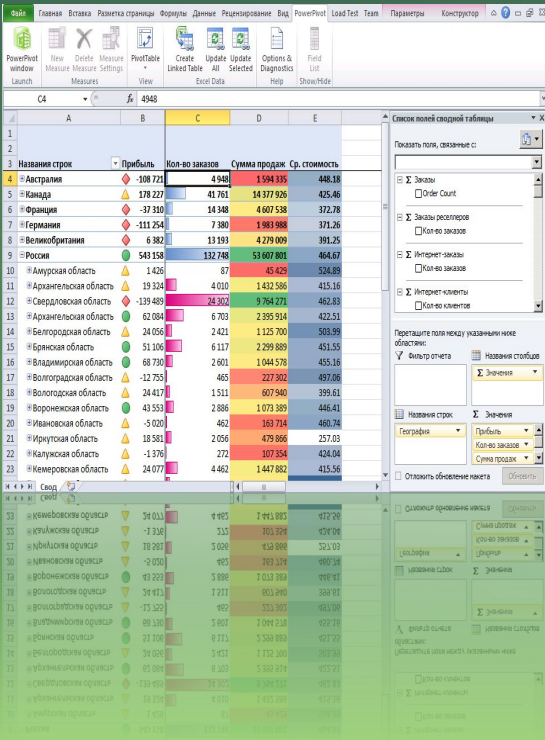


Представление информации

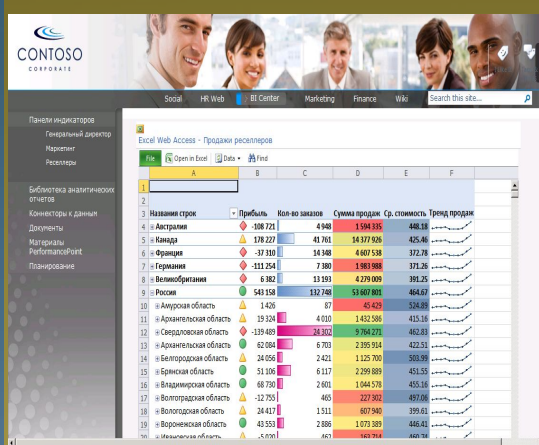


BI: Сценарии использования

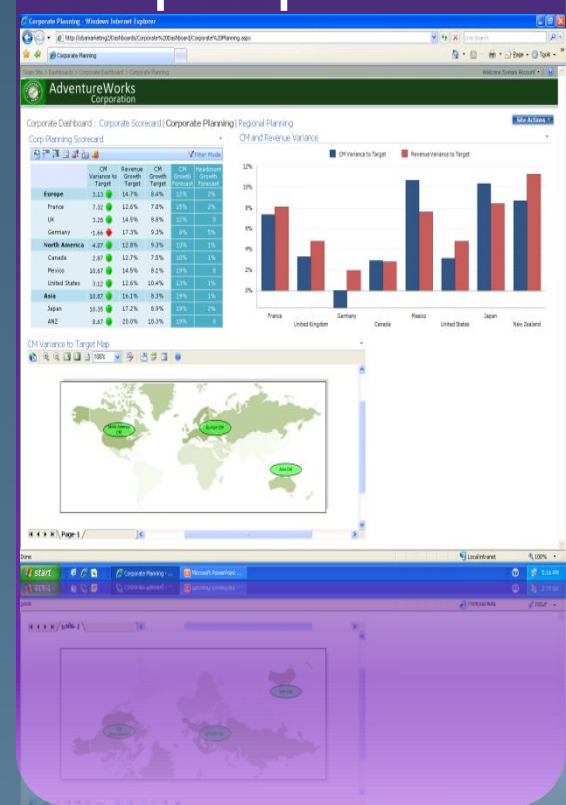
Гибкость Персональный BI



Управляемос ть Коллективные



Синхронизац ия Корпоративн

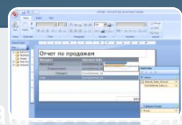


Представление данных

Отчетность

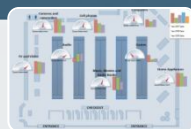


Регламентированная отчетность



Самостоятельное создание отчетов

Привязка данных к схемам

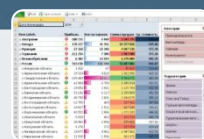


Произвольные схемы

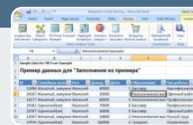


Географические карты

Анализ в электронных таблицах



Многомерный анализ



Интеллектуальный анализ

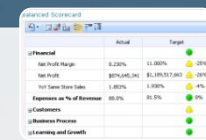


Подсказки данных и расчеты

Совместная работа



Интерактивный анализ данных



Карты показателей

Visio и будущее

В сочетании с производственными процессами и управлением корпоративным содержимым Visio обеспечивает уникальные преимущества

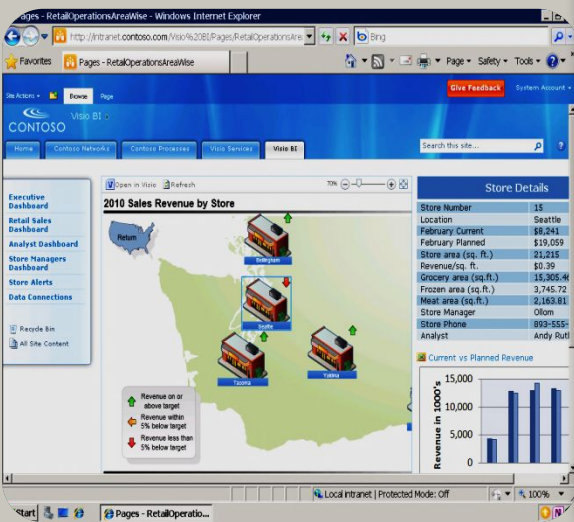
Объединенные коммуникации

Бизнес-аналитика

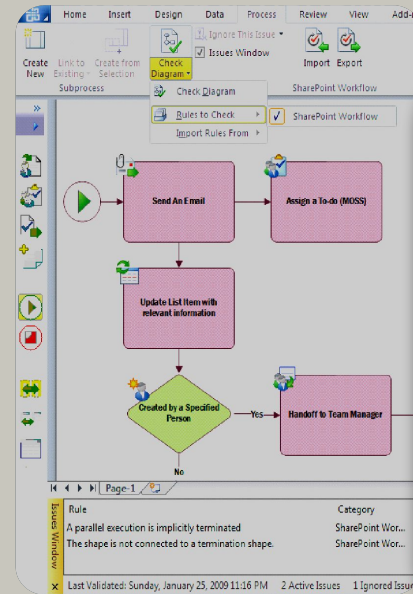
Управление

Совместная работа

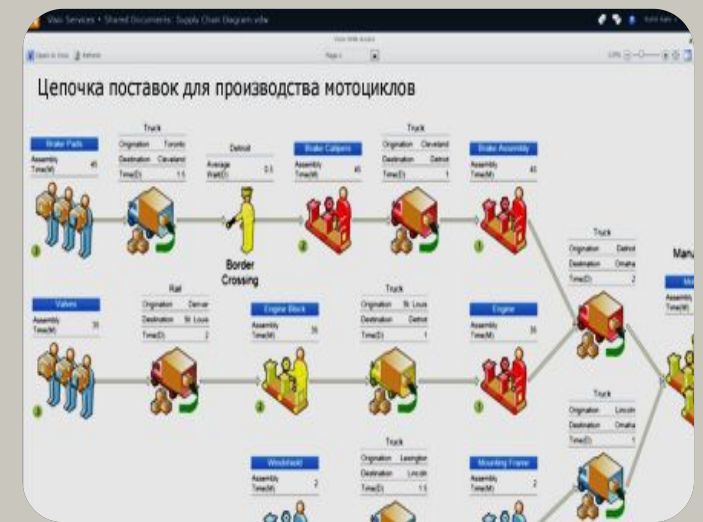
Корпоративный поиск



Разработка функциональных интерактивных панелей мониторинга с помощью Visio.

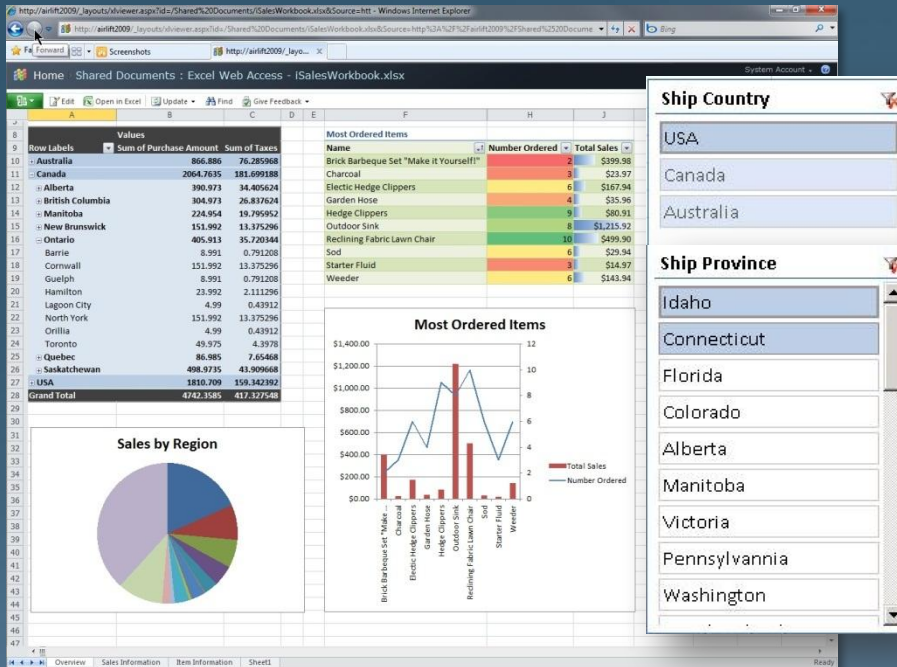


Моделирование и мониторинг рабочих процессов SharePoint без написания программного кода.



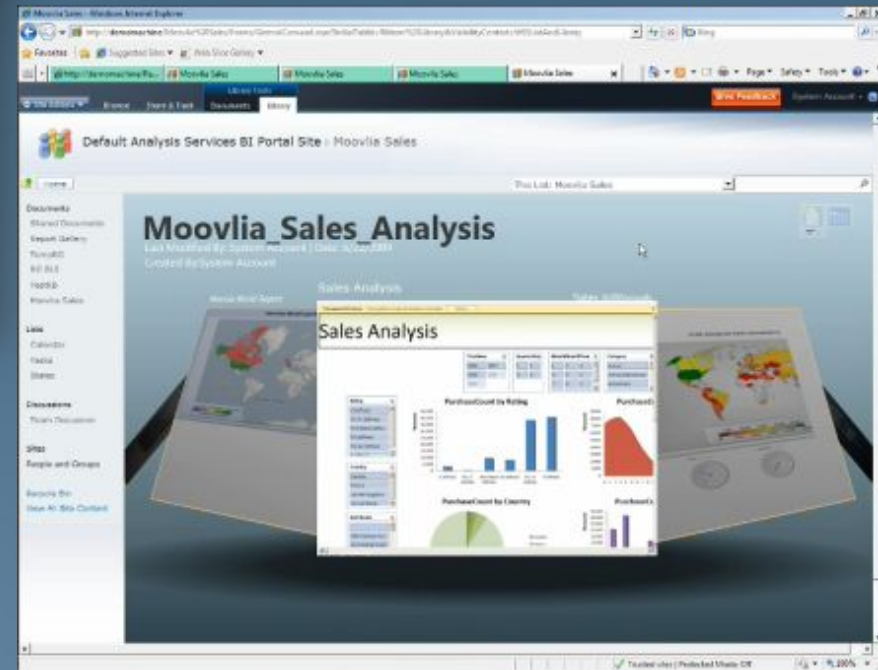
Службы Visio и SharePoint 2010 позволяют публиковать диаграммы на портале организации, одним нажатием мыши.

Портал отчетности



Автоматическое или ручное обновление отчетов

Анализ большого объема данных из различных источников с PowerPivot



Публикация Excel отчетов в SharePoint

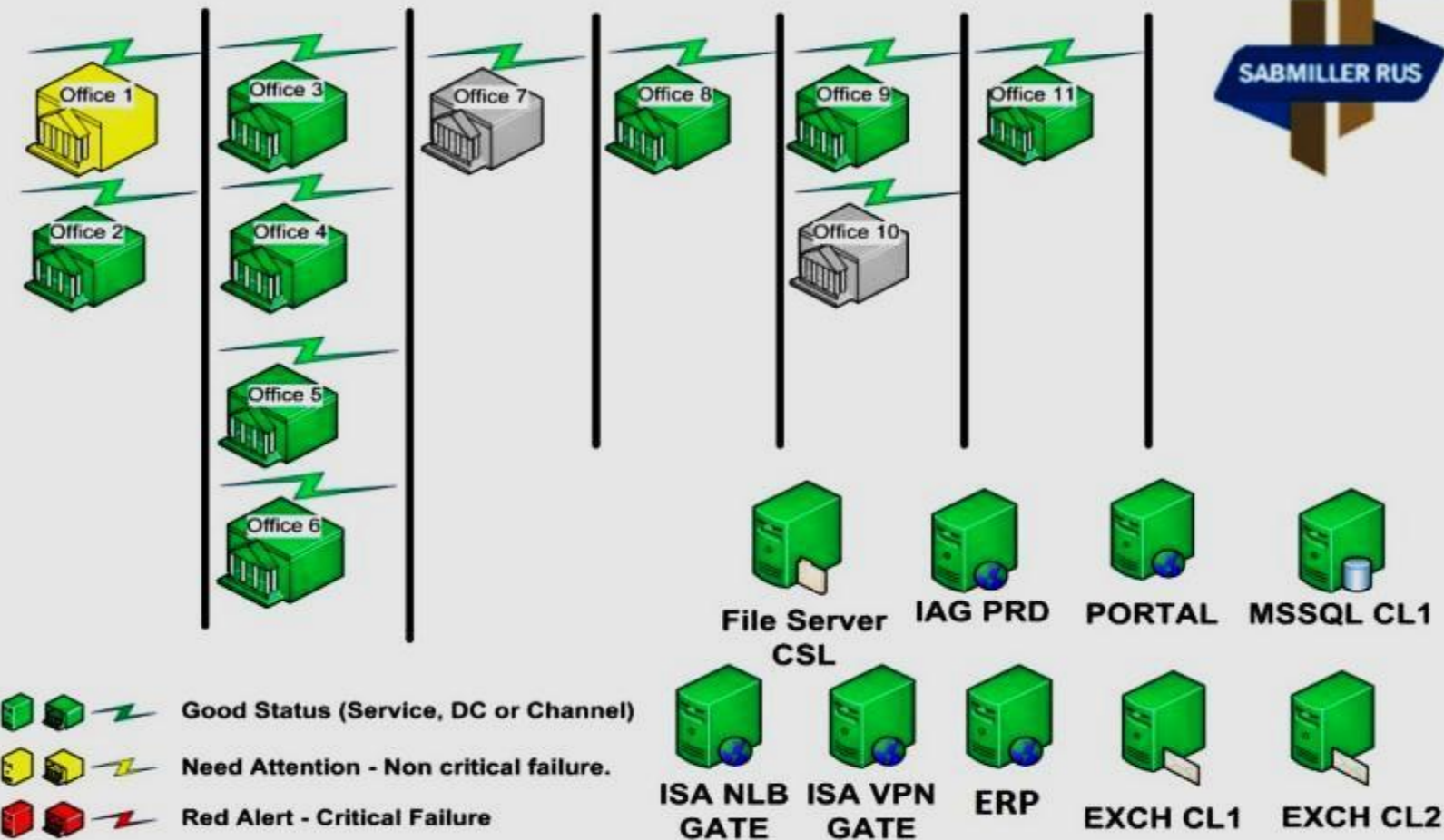
Тот же интерфейс в тонком клиенте

Рабочая панель руководителя

demo

Пример SABMiller RUS

SABMiller RUS Enterprise Services



Персональный ВІ

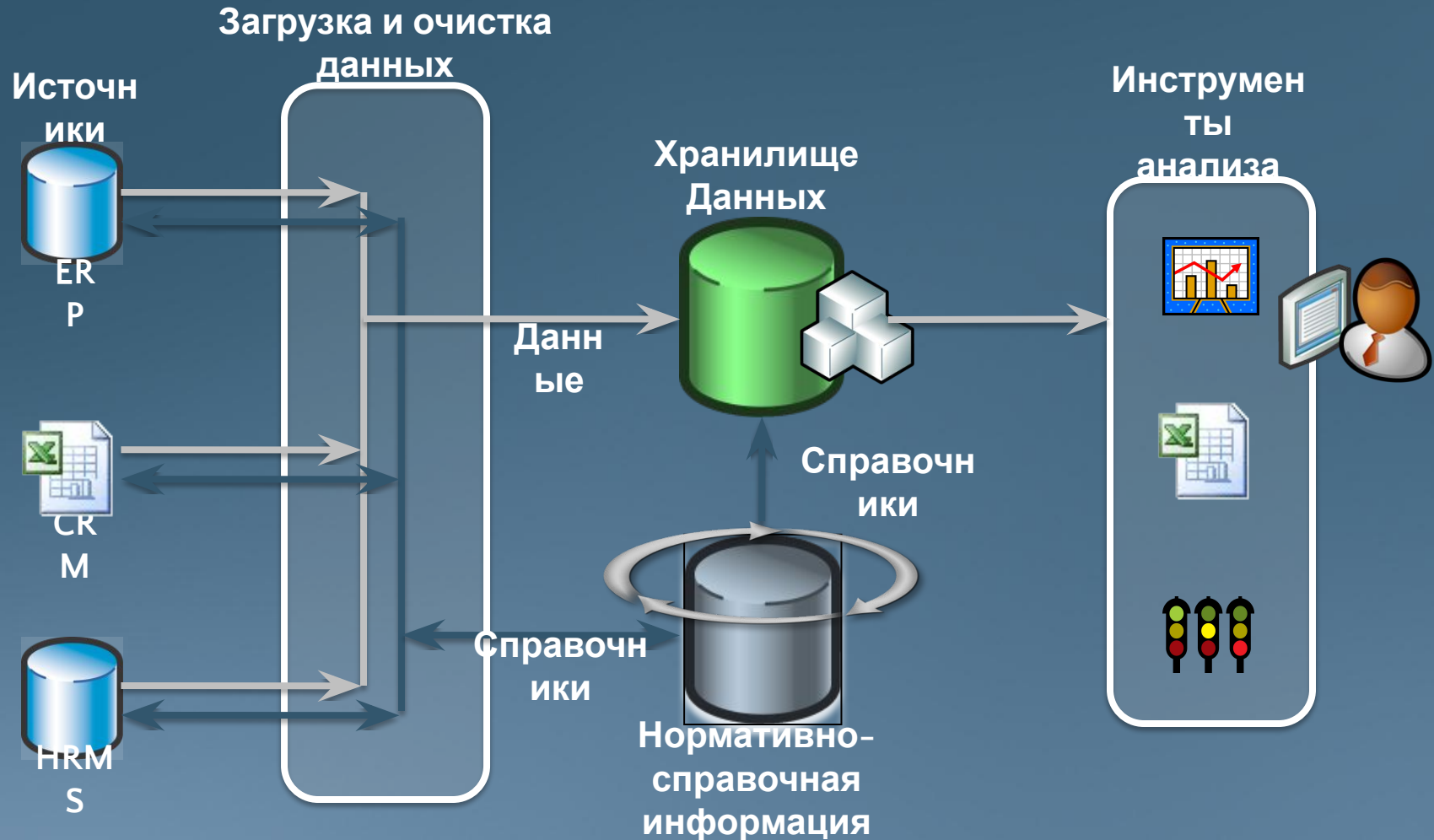
Персональный ВІ

demo

Цена чистой информации

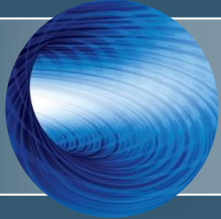


Цена чистой информации



Хранилище данных: FastTrack

Программно-аппаратный комплекс



Высокая масштабируемость (до 48 Тб)



Сокращение сроков за счет быстрого выбора платформы



Сокращение рисков за счет выбора оптимальной для ХД и сертифицированной платформы



Низкая ТСО

Управление НСИ

Бизнес-проблемы	Проблемы НСИ
<ul style="list-style-type: none">• Несопоставимость данных в отчетности• Излишняя потребность в оборотных средствах• Время распространения информации	<ul style="list-style-type: none">• Несогласованность справочников в различных информационных системах• Значительное время ввода и распространения основных данных• Неуникальность записей в справочниках

Управление НСИ

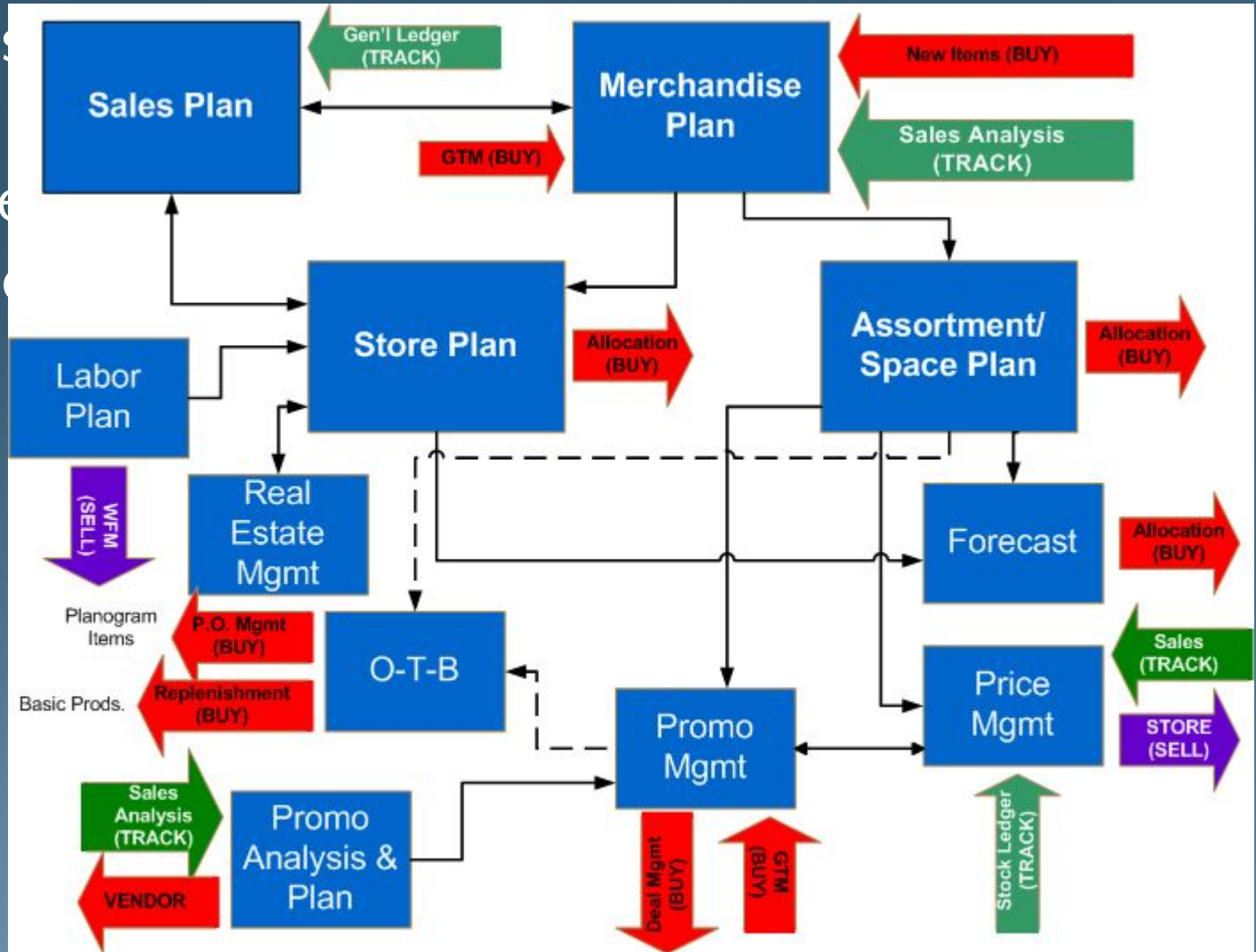
- Прозрачный процесс управления справочниками
 - Определены владельцы справочников, ответственность за ведение
 - Процесс регламентирован
- Низкая стоимость поддержки справочников
 - Исключены затраты на «двойной ввод» информации
 - Исключены затраты на поддержку интеграции
- Однозначность информации
 - Записи в справочниках уникальны
 - Данные между информационными системами бизнес – единиц сопоставимы

Отраслевые задачи



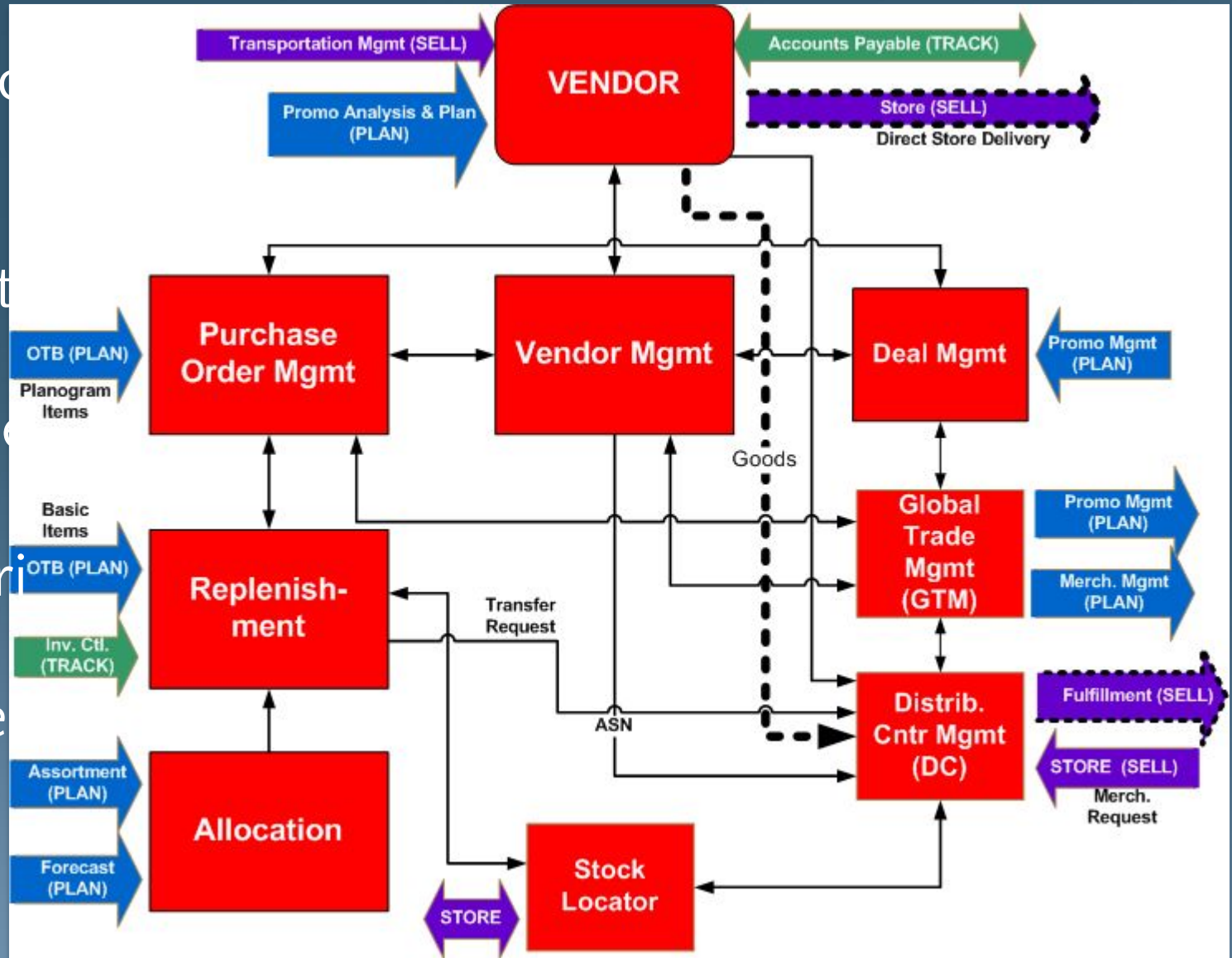
Ритейл: процесс планирования

- Dynamics
- Epicor
- Profitbase
- RedPrairie



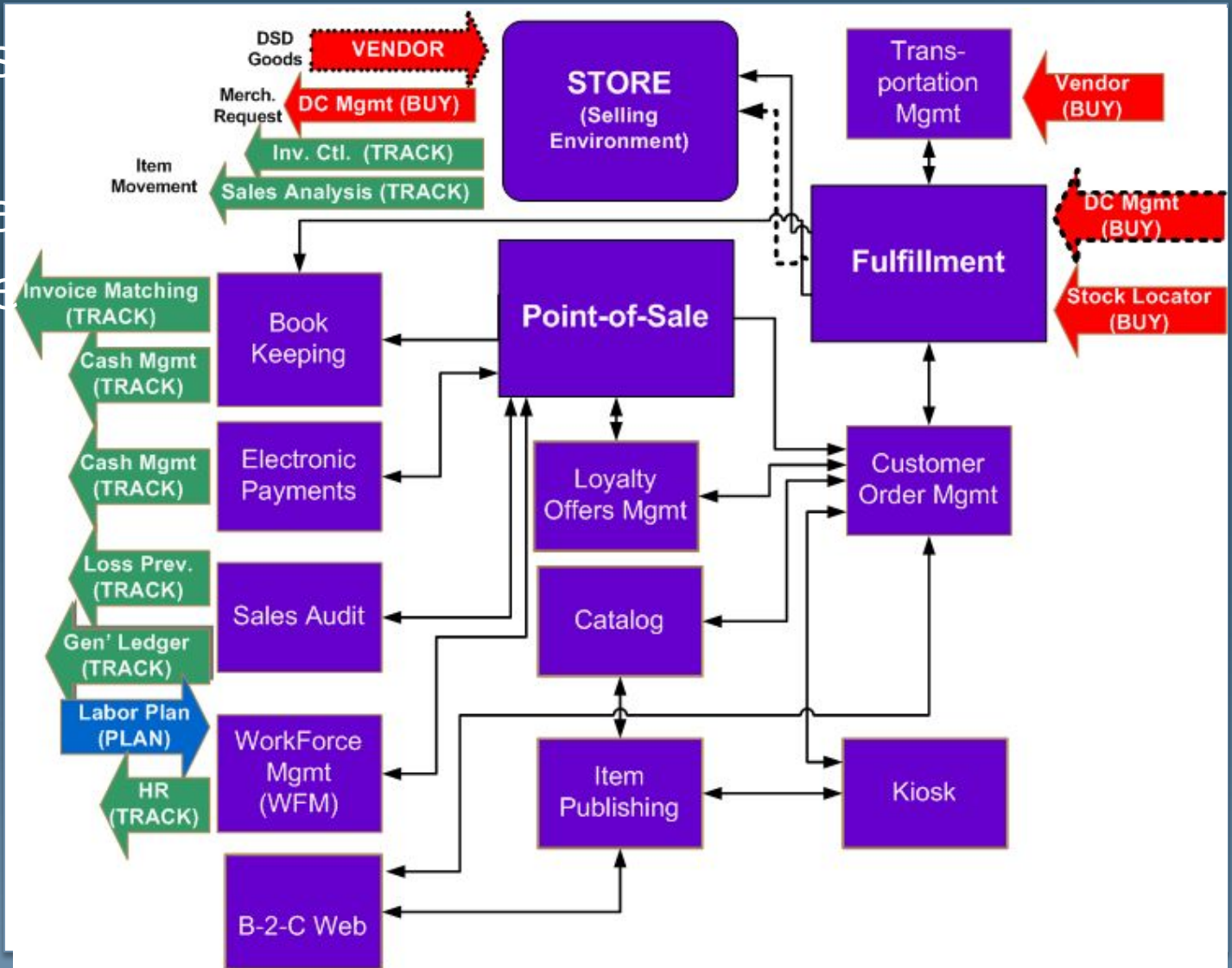
Ритейл: процесс закупок

- Dynamic
- S
- Epicor / Moment
- S
- Xterprise
- Retailx
- RedPrairie
- e
- Escalate retail



Ритейл: процесс продаж

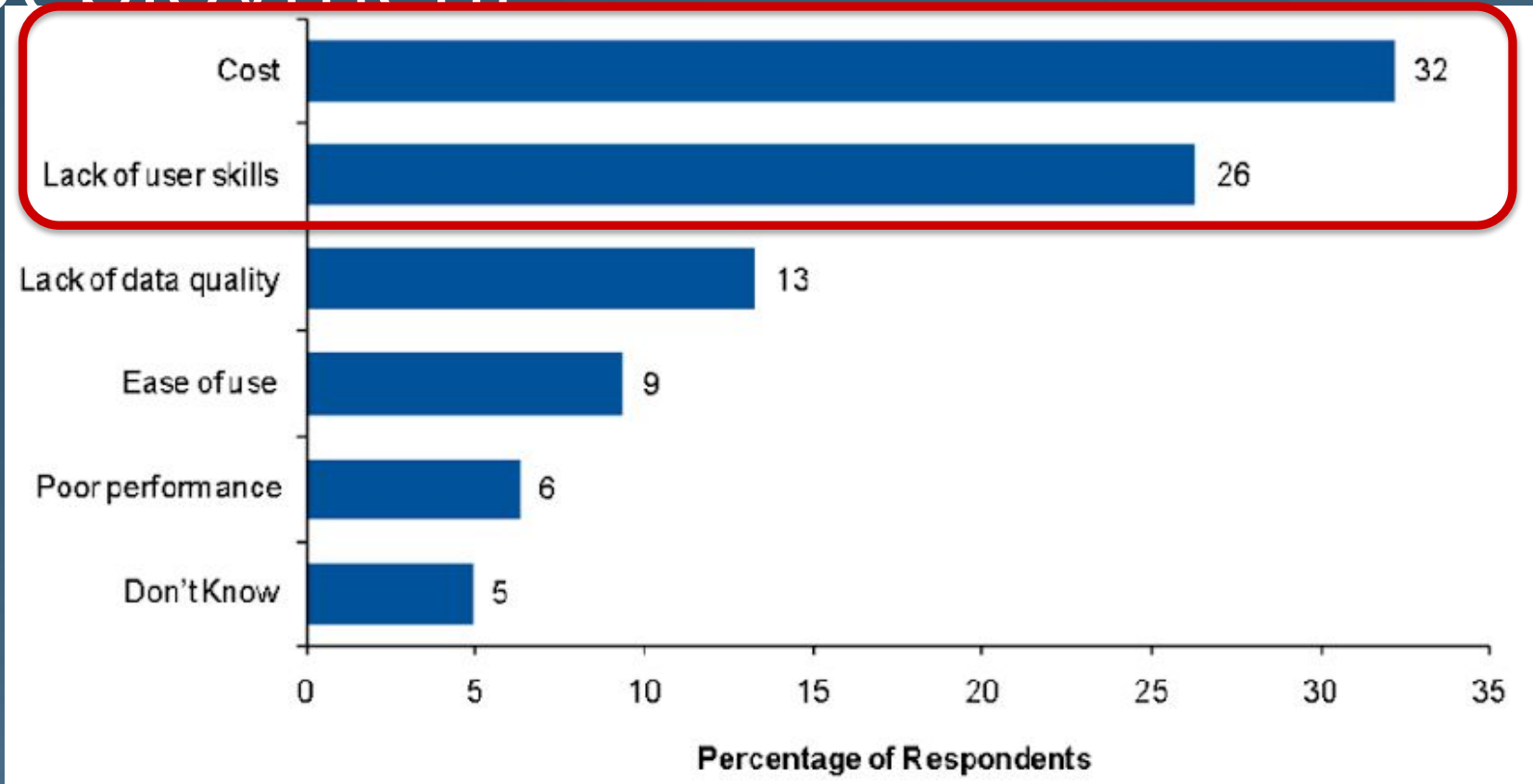
- Dynamics
- Epicor
- Profitbase
- RedPrairie



Мнения аналитиков: взгляд со стороны



Limitations to Wider BI Platform Deployment



Source: Gartner, BI Platforms Magic Quadrant Customer Survey conducted November 2009

Cost and Lack of User skills top two limitations why an organization doesn't deploy BI wider

Microsoft BI – затраты на внедрение



Source: Gartner, *BI Platform Licensing Models and Negotiating Strategies* – April, 2010

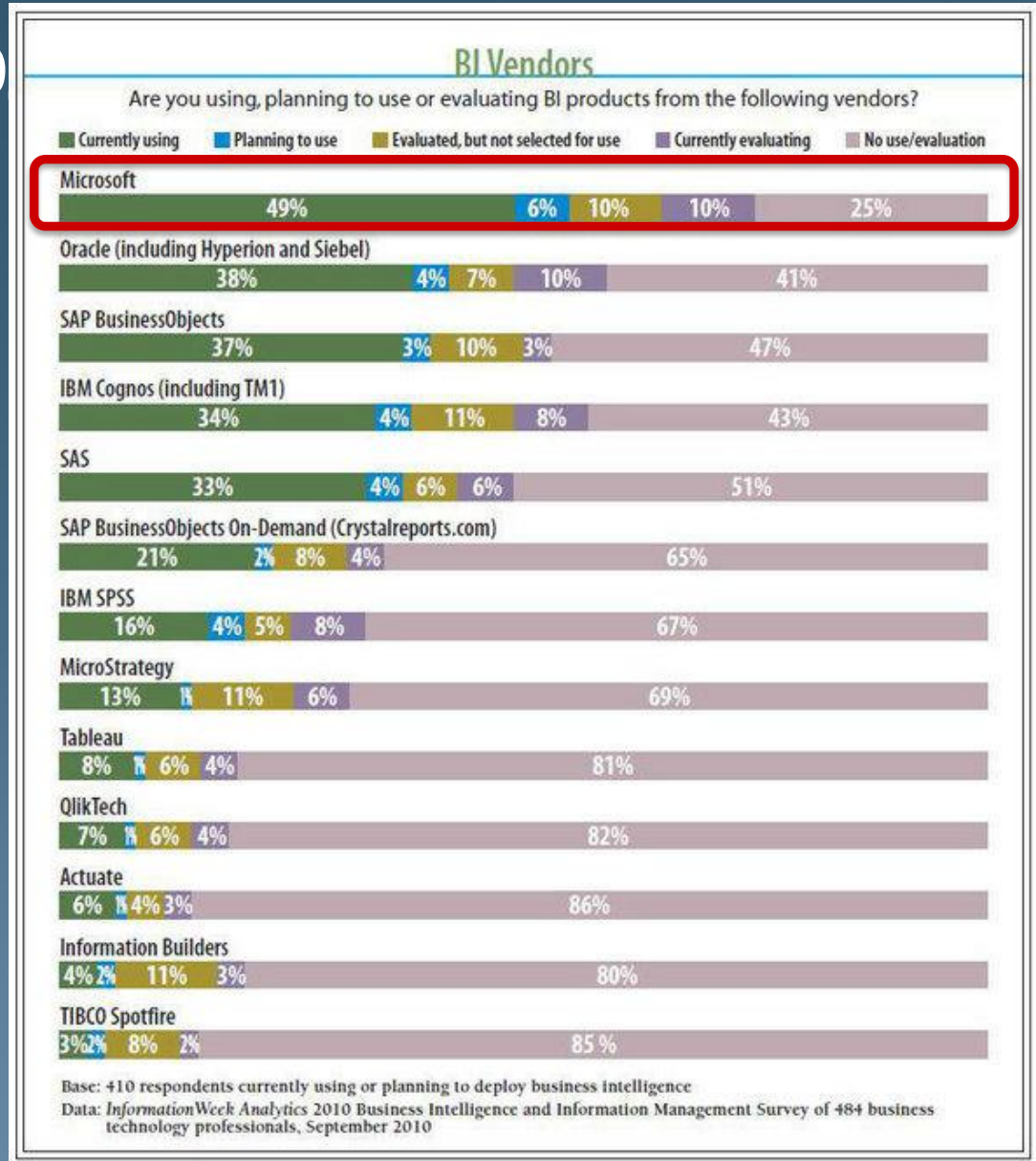
“Not only is purchase price becoming an increasingly important factor in initial BI platform purchases, but the high cost of BI platforms is often perceived to be a significant inhibitor to broader deployment.”

– Rita Sallam, Gartner – *BI Platform Licensing Models and Negotiating Strategies* (April, 2010)

Microsoft BI – Степень

ИСПО

- Microsoft BI Products are the most widely used
- Microsoft BI has the highest planned usage
- Microsoft BI is the most evaluated BI Product



Microsoft – МНЕНИЯ АНАЛИТИКОВ

Magic Quadrant for Business Intelligence Platforms, 2011



Microsoft[®]

© 2010 Microsoft Corporation. All rights reserved. Microsoft, Windows, Windows Vista and other product names are or may be registered trademarks and/or trademarks in the U.S. and/or other countries.

The information herein is for informational purposes only and represents the current view of Microsoft Corporation as of the date of this presentation. Because Microsoft must respond to changing market conditions, it should not be interpreted to be a commitment on the part of Microsoft, and Microsoft cannot guarantee the accuracy of any information provided after the date of this presentation. MICROSOFT MAKES NO WARRANTIES, EXPRESS, IMPLIED OR STATUTORY, AS TO THE INFORMATION IN THIS PRESENTATION.



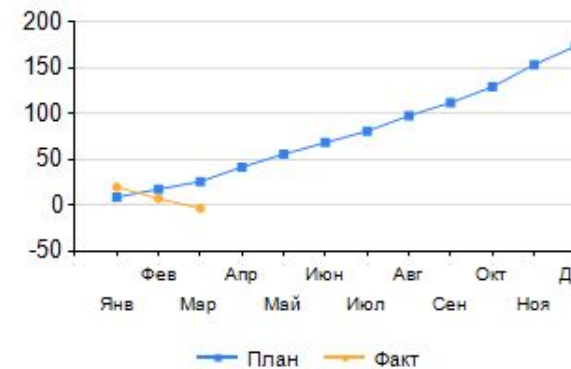
Прибыль до налогов на 1 сотрудника

100 150

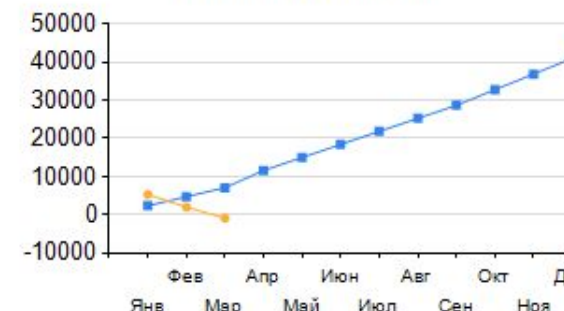


Центральный офис

Прибыль до налогов на 1 работника



Прибыль до налогов



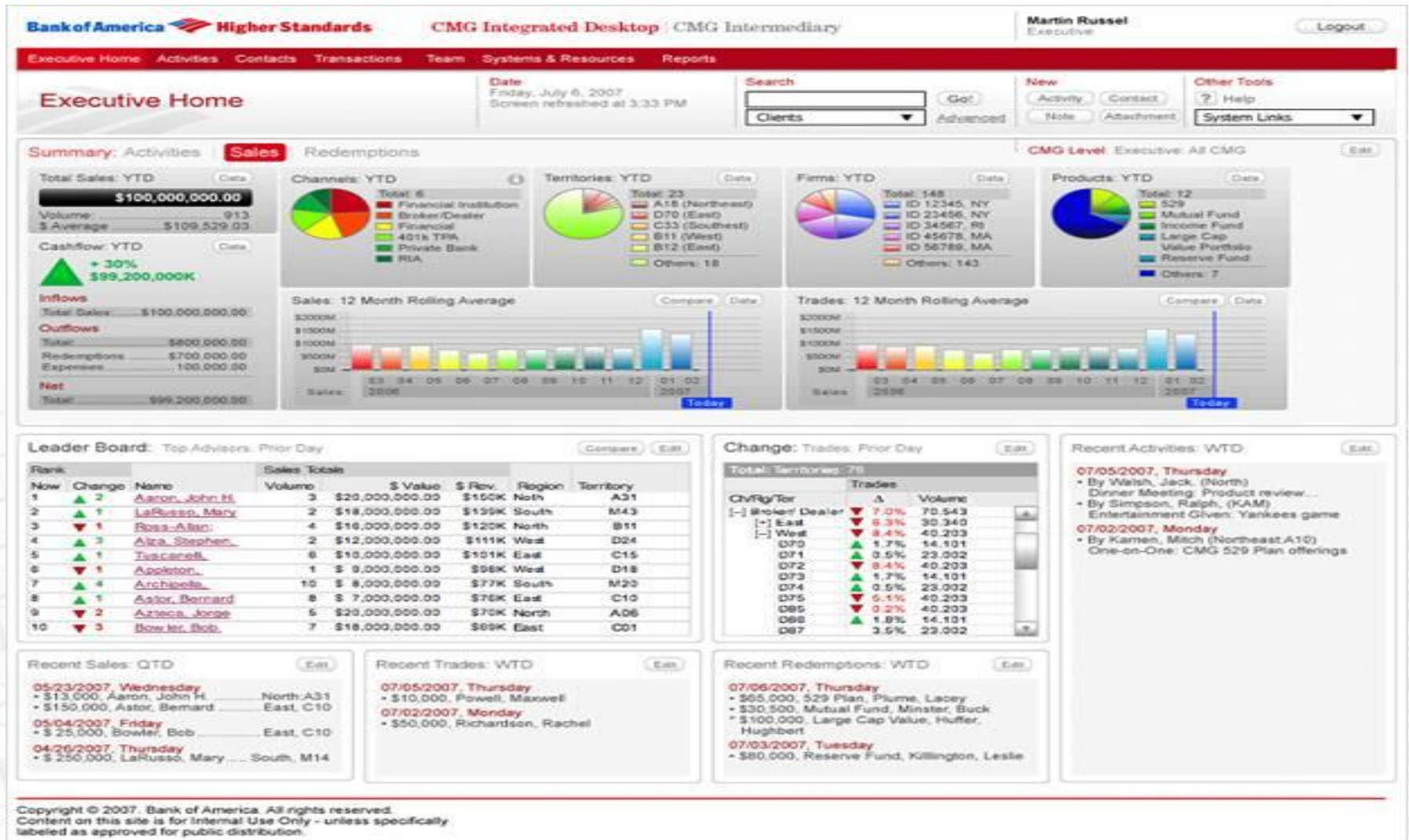
Территориальный банк

Факт I кв. 2009 г.
(тыс. руб.)

План I кв. 2009 г.
(тыс. руб.)

Выполнение
(%)

Dashboards для руководителя – Bank of America





Выполнение контрольных показателей

I квартал 2009 года	Факт	План	% выполнения	Прирост, % I кв'09 к IV кв'08
---------------------	------	------	--------------	----------------------------------

Прибыль

Чистая прибыль, млн руб.	309	1 236	25.0 %	5.8 %
Прибыль до налогов на 1 сотрудника, тыс. руб.	24	26	94.8 %	75.5 %

Привлечение

СДО средств юр. лиц, млн. руб.	1 717 379	1 896 183	90.6 %	94.4 %
СДО средств физ. лиц, млн. руб.	3 166 283	3 126 827	101.3 %	105.8 %

Качество кредитного портфеля

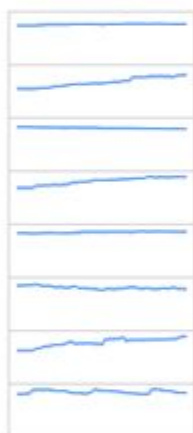
Доля просроч. задолж. юр. лиц, %	2.4%	2.6%	-0.2 %	0.7 %
Доля кредитов физ. лиц с просроч. задолж. >90 дн., %	3.1%	3.3%	-0.2 %	0.6 %



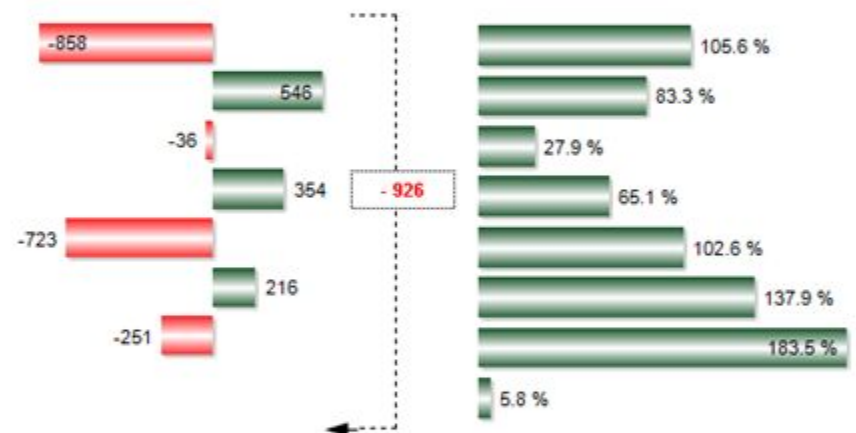
Чистая прибыль



I квартал 2009 года	Факт, млн руб.	План, млн руб.	Отклонение от плана, млн руб.	Прирост, % I кв'09 к IV кв'08
---------------------	----------------	----------------	-------------------------------	-------------------------------



Чистый процентный доход	103 259	104 117	-858
Чистый комиссионный доход	30 184	29 639	546
Прочие доходы*	7 599	7 635	-36
Операционные расходы	- 42 437	- 42 791	354
Резерв на потери по ссудам	- 82 869	- 82 147	-723
Резерв по прочим активам	- 9 297	- 9 512	216
Налоги с прибыли	- 6 130	- 5 879	-251
Чистая прибыль	309	1 236	- 926

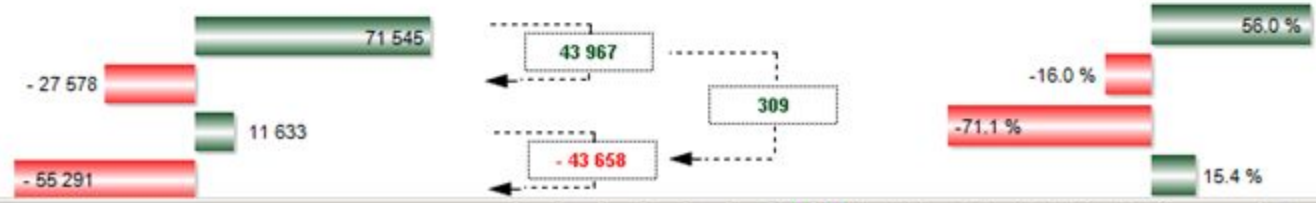


*Чистые доходы по конверсионным операциям, по сделкам с драгметаллами, от операций с ценными бумагами и прочие до резерва по прочим активам

I квартал 2009 года	Чистая прибыль, млн руб.	Прирост, % I кв'09 к IV кв'08
---------------------	--------------------------	-------------------------------

Фипалы: прибыль до РВПС
расходы на РВПС

Москва: прибыль до РВПС
расходы на РВПС

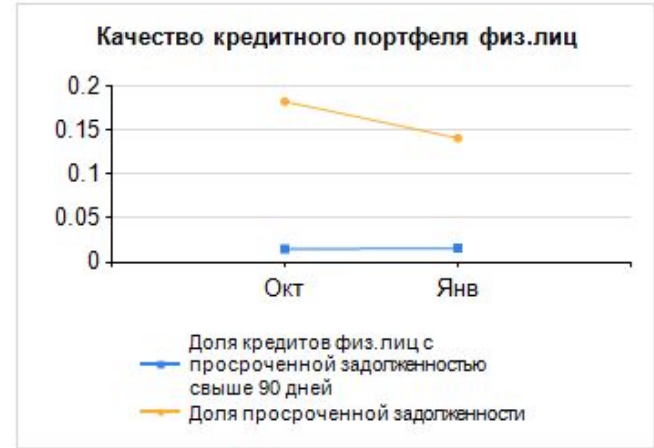




Доля кредитов с просроченной задолженностью свыше 90 дней



Байкальский филиал



Территориальный банк	Факт на 1.04.2009 (%)	План на 1.04.2009 (%)	Отклонение (%)
----------------------	-----------------------	-----------------------	----------------

Байкальский филиал

2.1 %

2.3 %

-0.21 %

Retail@Company **Отчет по продажам, 11 Feb 2010**

Валовая прибыль

	Значение	Измен.
Месяц : Feb 2010	20,940.62	-2.20 %
Квартал : 1, 2010	63,602.63	0.78 %
Год : 2010	252,432.25	9.73 %

Себестоимость реализации

	Значение	Измен.
Месяц : Feb 2010	15,848.08	3.60 %
Квартал : 1, 2010	46,837.45	-0.36 %
Год : 2010	196,372.63	13.25 %

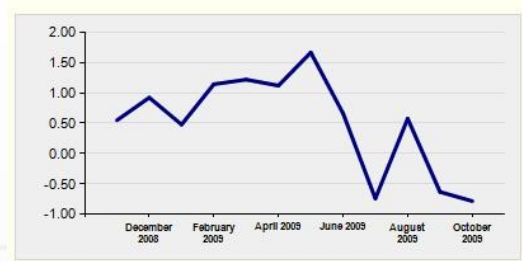
Операционная прибыль

	Значение	Измен.
Месяц : Feb 2010	660.33	-60.31 %
Квартал : 1, 2010	3,442.77	21.43 %
Год : 2010	3,004.35	-61.99 %

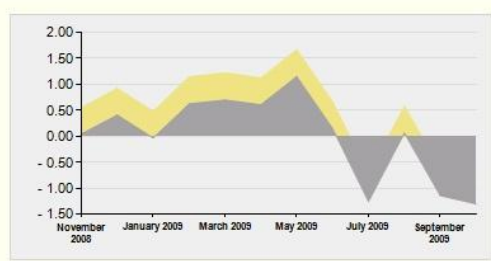
Прибыль до уплаты налогов

	Значение	Измен.
Месяц : Feb 2010	147.36	-87.16 %
Квартал : 1, 2010	1,898.58	48.27 %
Год : 2010	(3,189.00)	-241.65 %

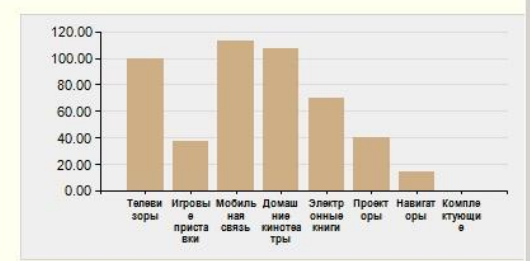
Операционная прибыль, млн. руб.



Опер. прибыль и прибыль до упл. налогов



Продажи по группам товаров

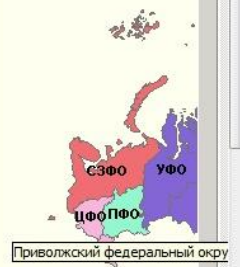


Показатели P&L

Показатель	Значение	Динамика
Валовый оборот	21,095.48	—
Себестоимость реализации	17,418.95	—
Валовая прибыль	3,676.53	—
Общие расходы	4,420.05	—
Операционная прибыль	-743.52	▼
Чистый доход от неоп. деятельности	0.00	▼
Внереализационные расходы	513.42	—
Прибыль до уплаты налогов	-1,256.95	▼

Продажи по группам товаров

Товар	Значение	Процент
Домашние кинотеатры	107,452.54	22.27 %
Игровые приставки	37,229.09	7.72 %
Комплектующие		
Мобильная связь	113,264.01	23.48 %
Навигаторы	14,822.30	3.07 %
Проекторы	40,180.29	8.33 %
Телевизоры	99,343.11	20.59 %
Электронные книги	70,188.18	14.55 %





Операционная прибыль детализация (млн. руб.)

Операционная прибыль по товарам

Товар	Операционная прибыль		
Телевизоры	1.15	10.55 %	▼
Игровые приставки	0.83	7.61 %	▼
Мобильная связь	3.70	33.88 %	▼
Домашние кинотеатры	-15.54	-142.45 %	▼
Электронные книги	5.61	51.41 %	▼
Проекторы	11.86	108.74 %	▼
Навигаторы	3.30	30.26 %	▼
Комплектующие		0.00 %	▼

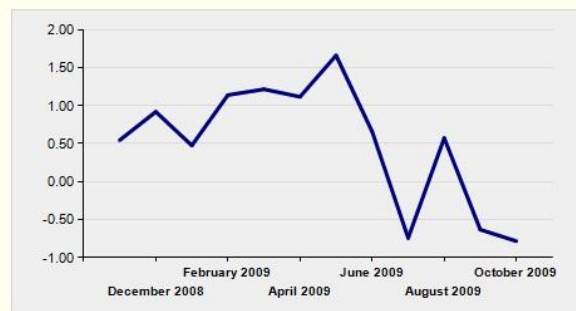
Операционная прибыль по округам

Округ	Операционная прибыль		
Центральный федеральный округ	3.31	30.33 %	▼
Южный федеральный округ	3.64	33.33 %	▼
Северо-западный федеральный округ	4.33	39.67 %	▼
Дальневосточный федеральный округ	3.74	34.33 %	▼
Сибирский федеральный округ	0.65	5.95 %	▼
Уральский федеральный округ	0.58	5.35 %	▼
Приволжский федеральный округ	-5.34	-48.95 %	▼

Операционная прибыль по дилерам

Дилер
ВидеоТерра
ЦифроЗона
АудиоВидеоДом
КомпьюТерра
Моя Электроника
Электроник
Цифровой формат
Новинки века
Мир техники
ТехноХата
ТехноДом
Компьютерный Мир
Магистраль-Сервис
ГрандТехника
Алгоритм
ПК Трейд
ПрестижСервис
КомпьютерЛенд
ТехноСтарт
ЭлТехТорг
Твой Компьютер
ИнтерТехника
Проксис
НовоСтар
КомпьюЛента

Динамика — Операционная прибыль



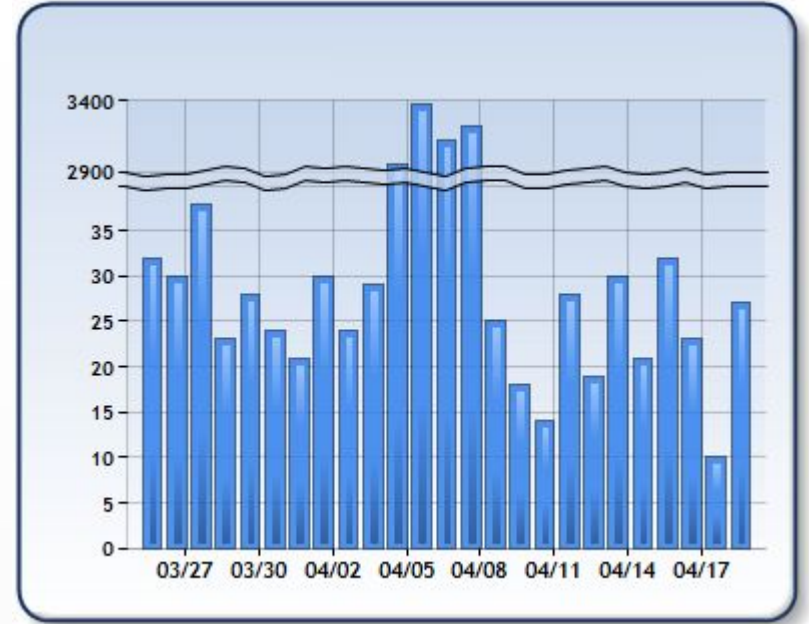
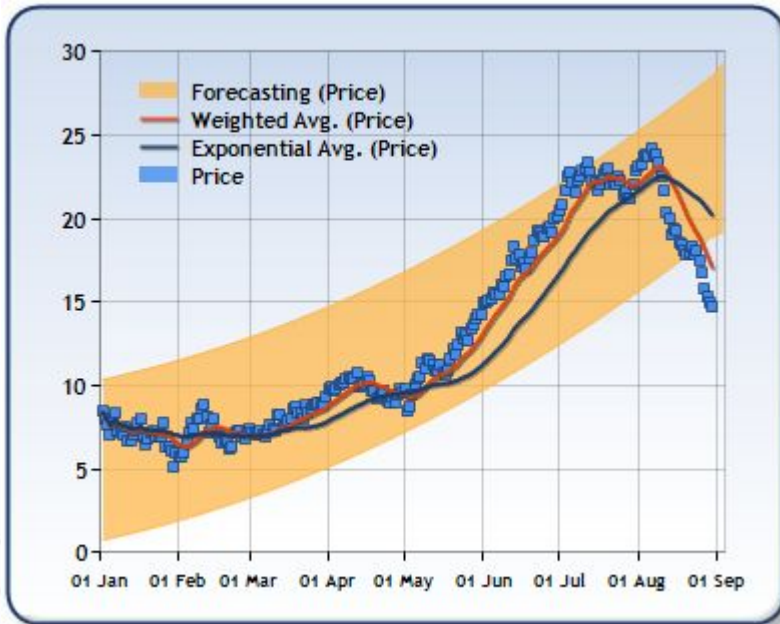
Распределение — Операционная прибыль





Alpha blending
 Spline area charts
 Multiple axes
 Custom palettes

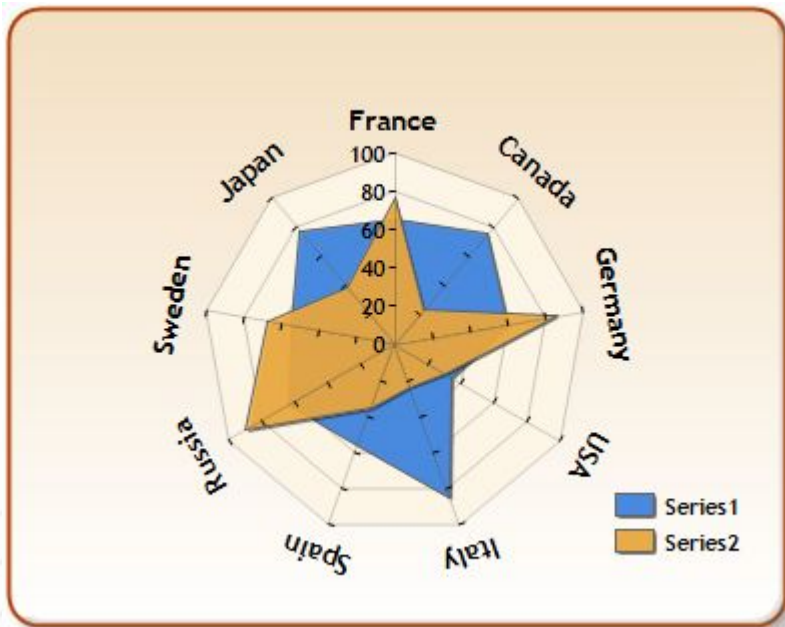
Per-series plot type
 Multiple chart areas
 Multiple legends



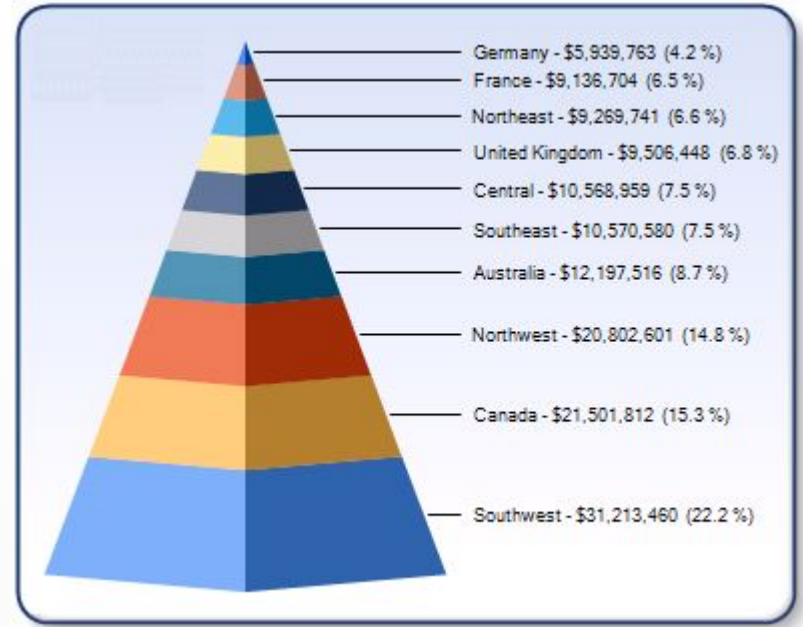
Range charts

Line, column, area,
box, row, Gantt

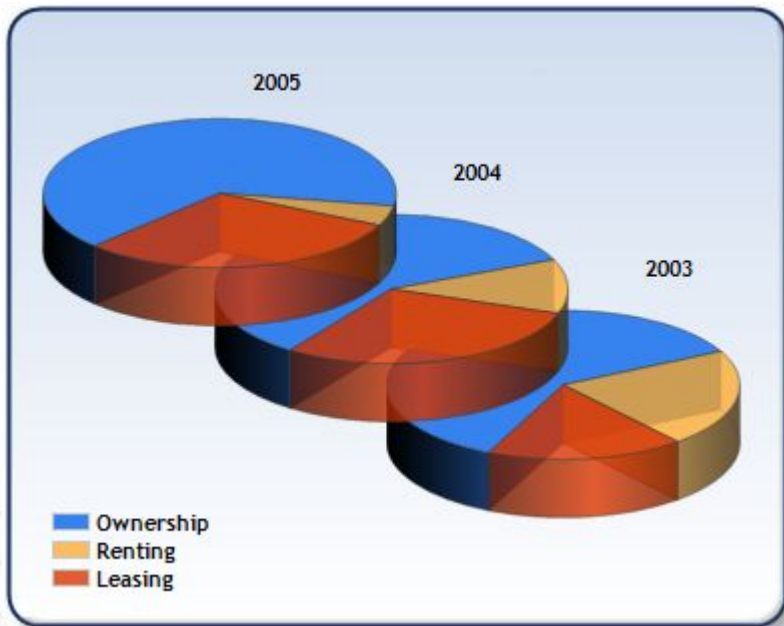
Axis Scale Break



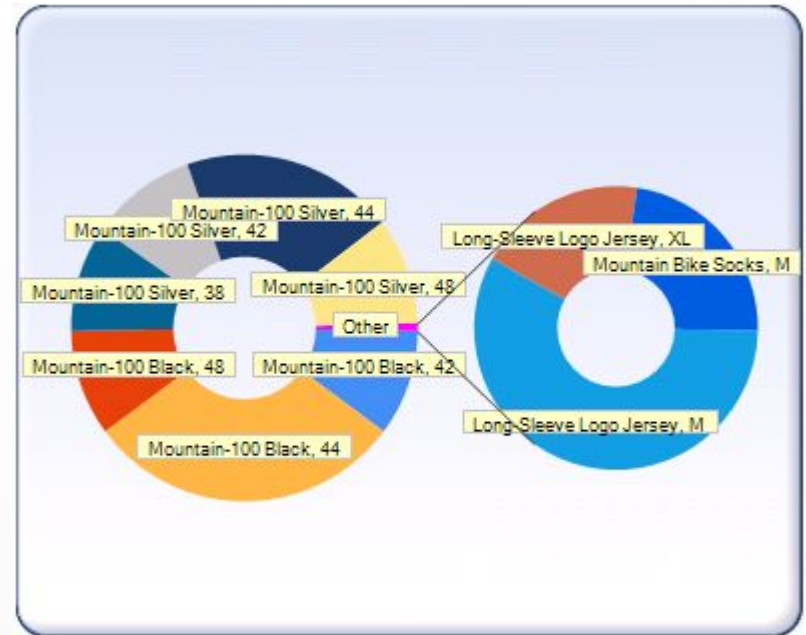
Polar and Radar charts



Pyramid and Funnel charts

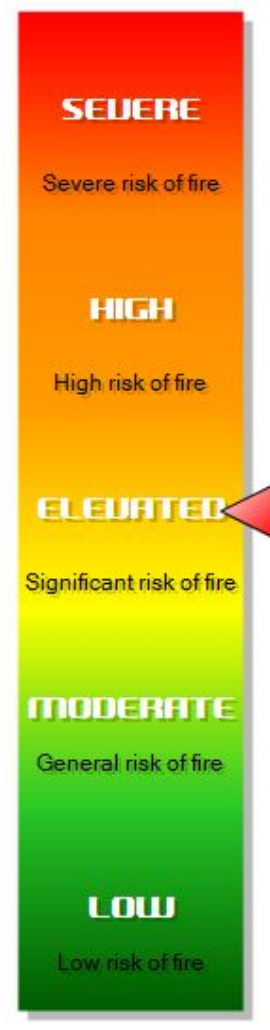
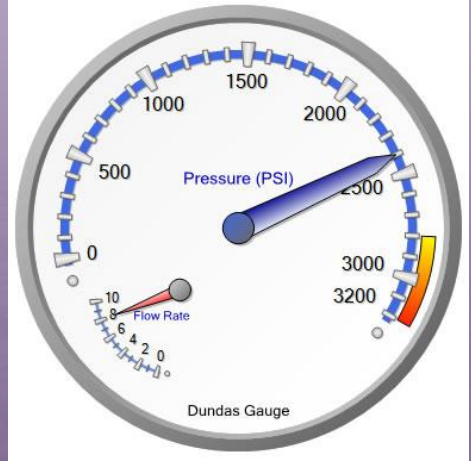
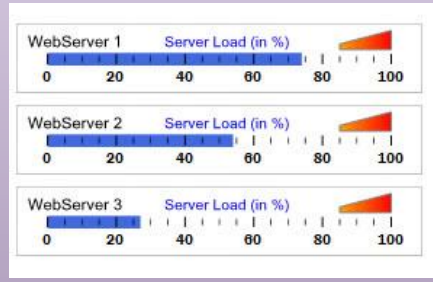
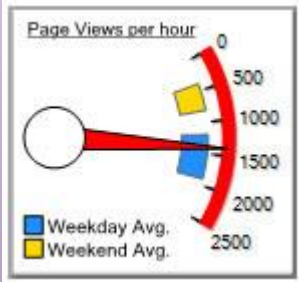
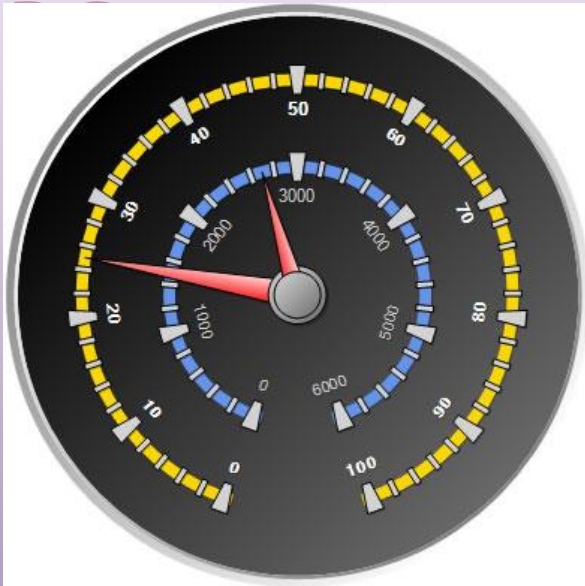


Stacked pie and doughnut charts



Pie callouts

SS



SEVERE

Severe risk of fire

HIGH

High risk of fire

ELEVATED

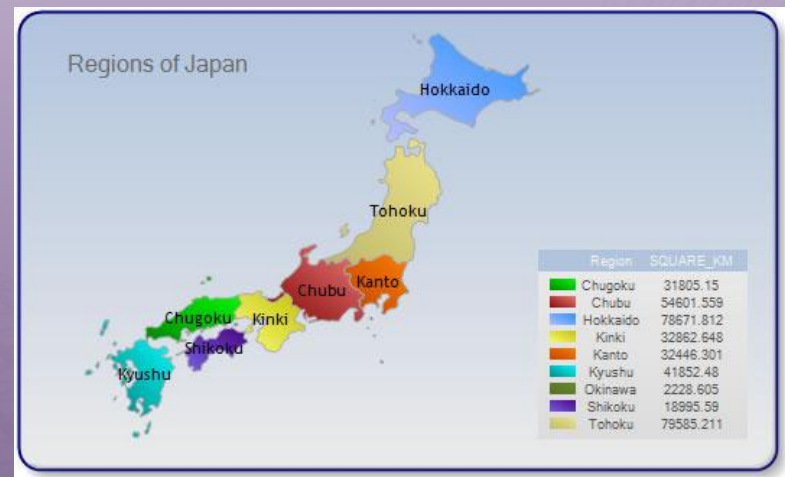
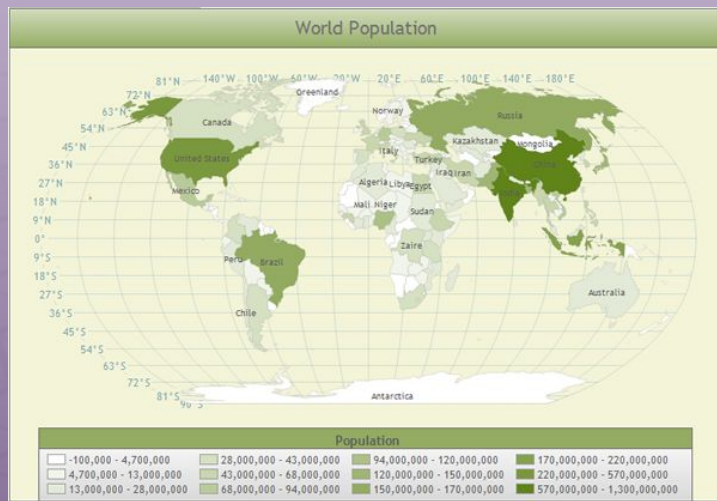
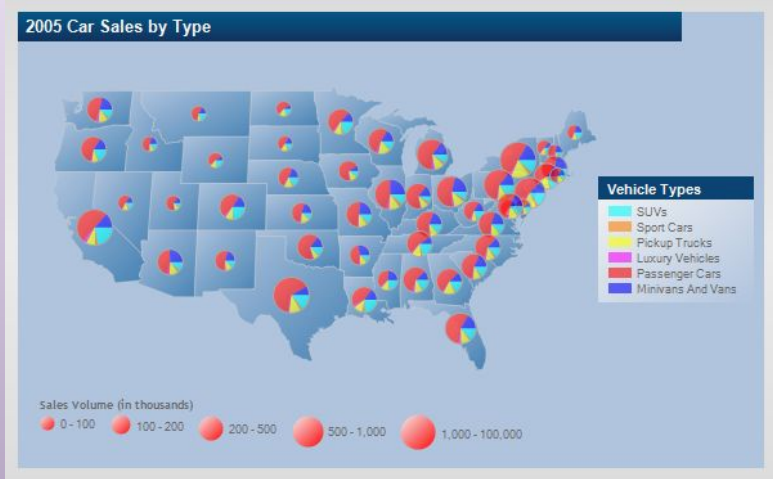
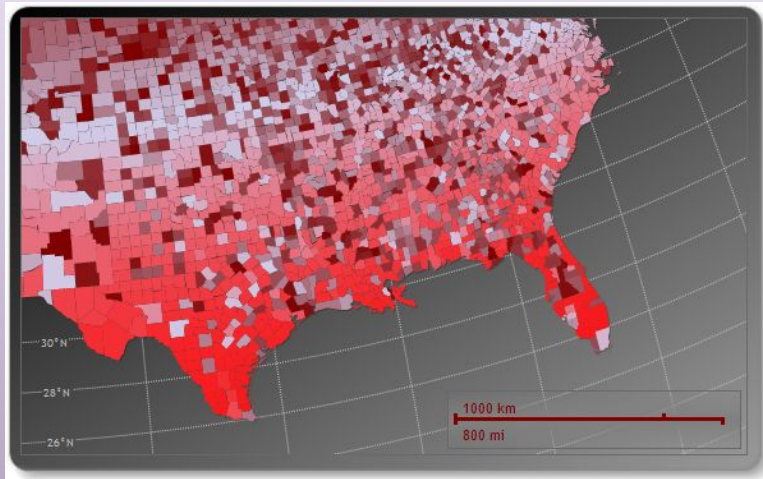
Significant risk of fire

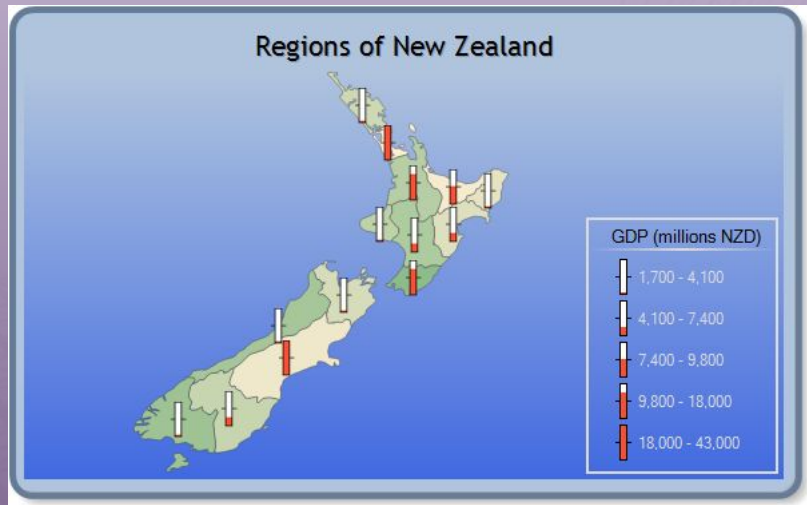
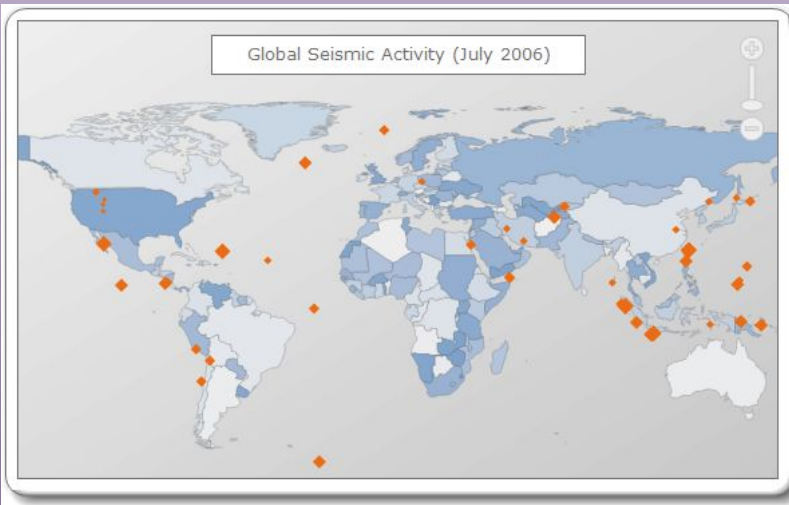
MODERATE

General risk of fire

LOW

Low risk of fire





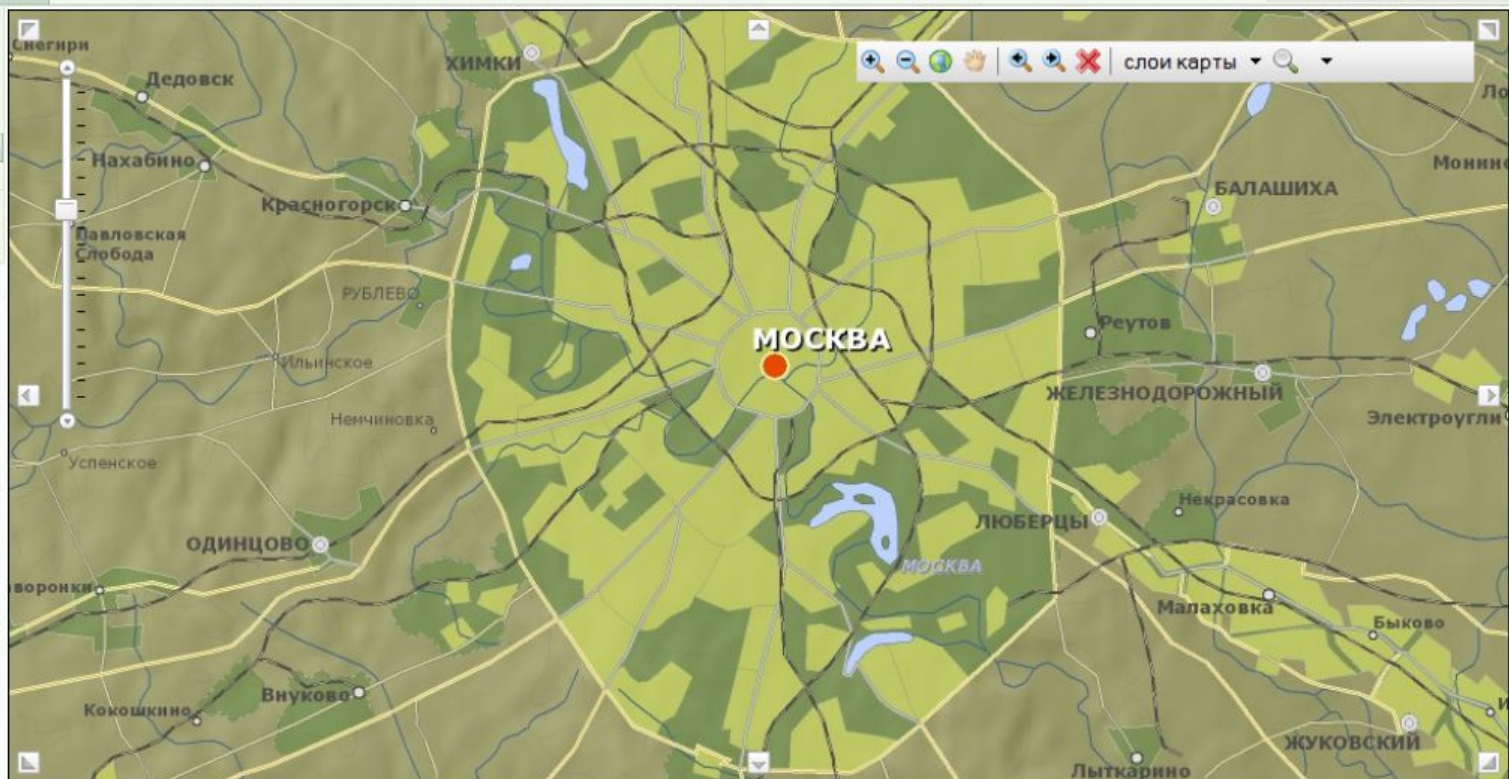


Отчеты и анализ >

- Главная
- Отчеты и анализ
- Отчеты
- Галерея отчетов
- Анализ
- Банкоматы москвы

- Recycle Bin
- All Site Content

Search this site...



Навигация по карте | Панель навигации | О проекте

М 1: 500000



Отчеты и анализ >

Главная Отчеты и анализ

Search this site...

- Отчеты
- Галерея отчетов
- Анализ
- Банкоматы москвы
- Recycle Bin
- All Site Content

слои карты

- карта РФ
- [статистика по Москве >>](#)
- банкоматы
- банкоматы трех банков

Навигация по карте | Панель навигации | О проекте

М 1: 50000

http://bife/reporting/SitePages/ATM.aspx - Windows Internet Explorer

http://bife/reporting/SitePages/ATM.aspx

Give Feedback BI2010\administrator

Отчеты и анализ

Главная Отчеты и анализ Search this site...

Отчеты
Галерея отчетов
Анализ
Банкоматы москвы

Recycle Bin
All Site Content

М 1: 500000

Навигация по карте Панель навигации О проекте

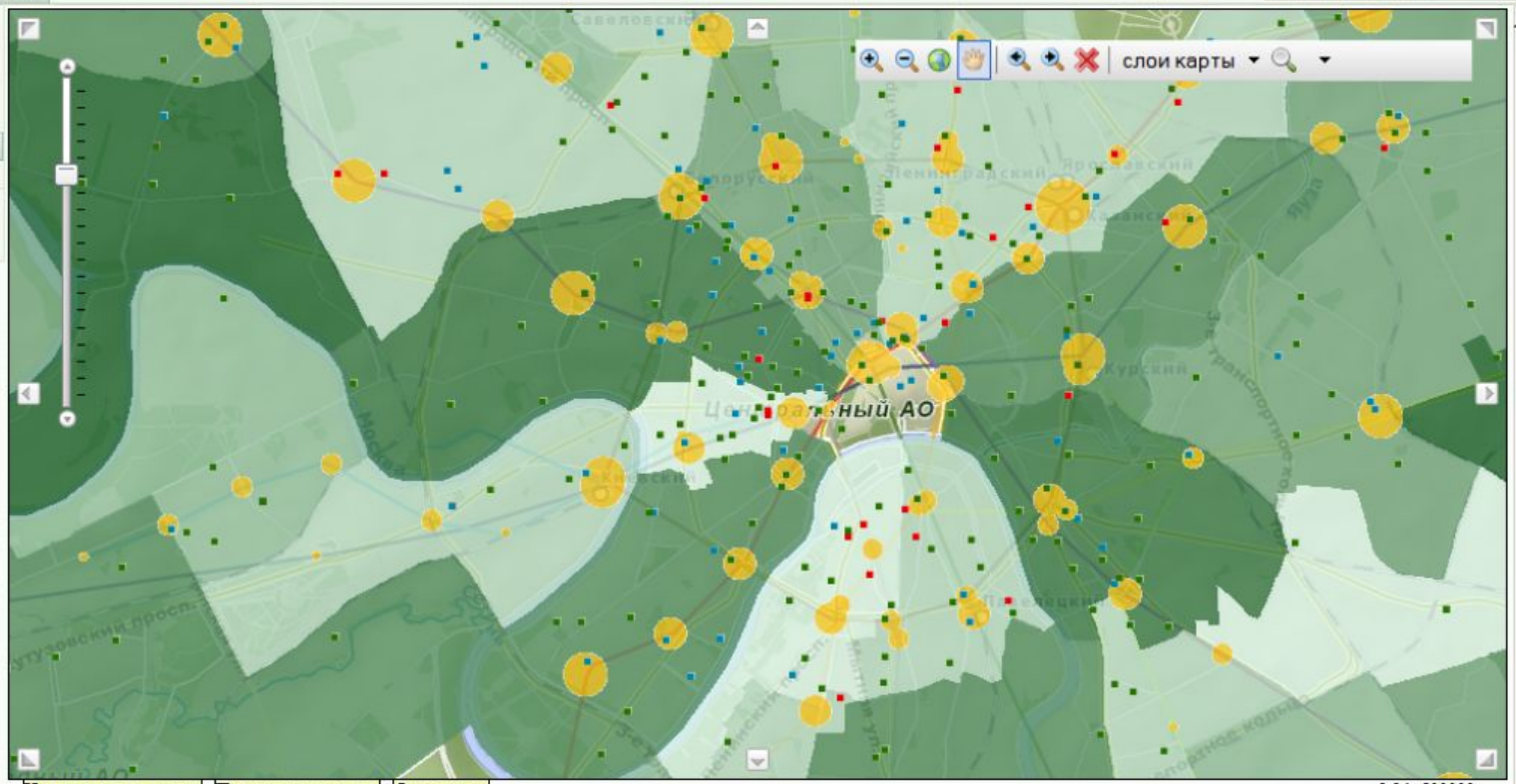
Local intranet | Protected Mode: Off 100%



Отчеты и анализ >

- Главная
- Отчеты и анализ
- Отчеты
- Галерея отчетов
- Анализ
- Банкоматы москвы
- Recycle Bin
- All Site Content

Search this site...



Навигация по карте | Панель навигации | О проекте

M 1: 500000

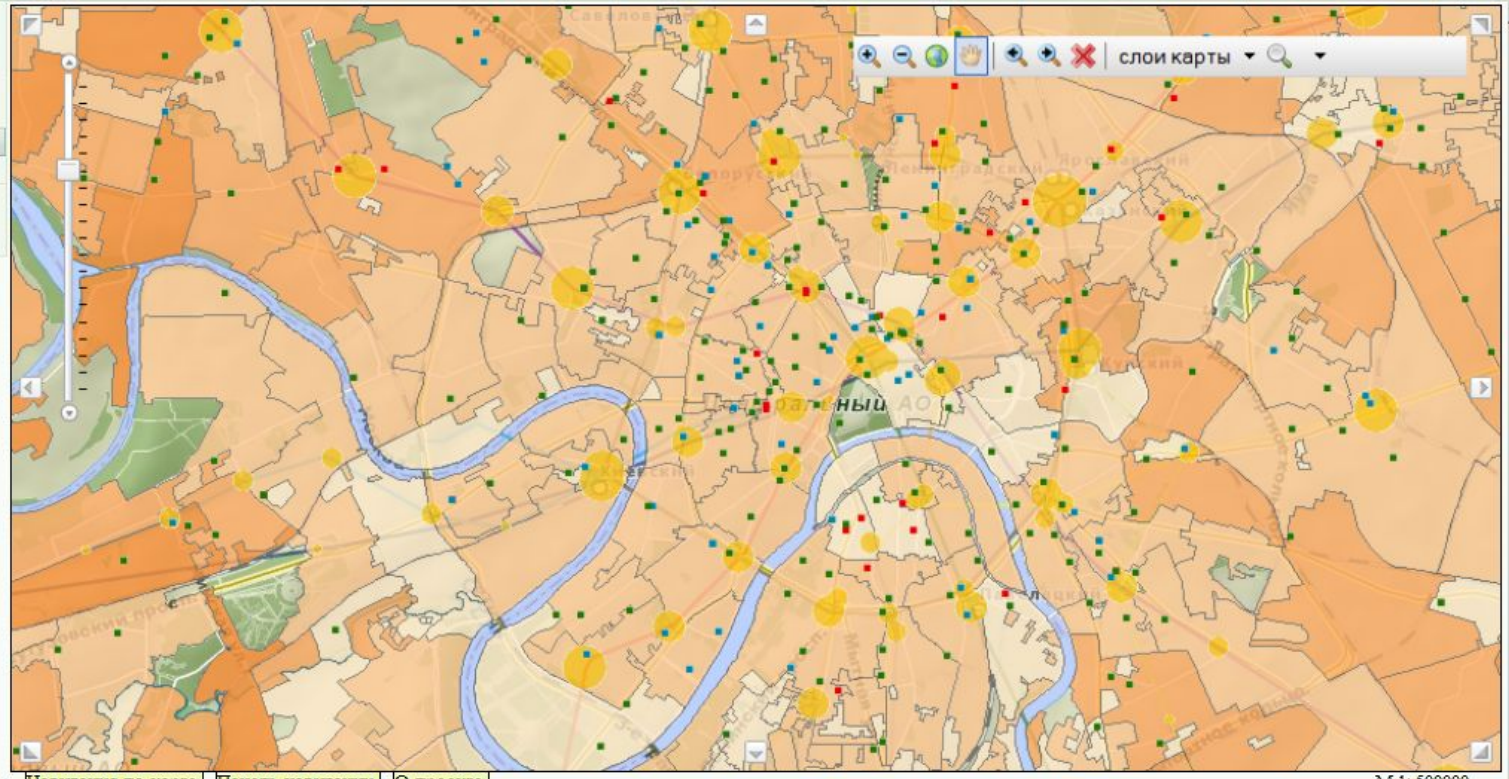


Отчеты и анализ >

Главная | **Отчеты и анализ**

Search this site...

- Отчеты
- Галерея отчетов
- Анализ
- Банкоматы москвы**
- Recycle Bin
- All Site Content



Навигация по карте | Панель навигации | О проекте

M 1: 500000



Отчеты и анализ >

- Отчеты
- Галерея отчетов
- Анализ
- Банкоматы москвы
- Recycle Bin
- All Site Content
- Дополнительно
- ВТБ 24
- ул. Пресненский Вал, д.3, стр. 1, аптека 36,6 N942
- Контакты
- Сергей Веселов - Занят
- Юлия Костерина - Занят
- Сергей Сазонов - Занят
- Артур Иванов - Доступен
- Юрий Сазонов - Занят
- Дмитрий Иванов - Отсутствует

- Сведения
- Статус: Online
- Остатки купюр: 61
- Журнальный принтер: ОК
- Чековый принтер: ОК
- HDD: ОК
- Температура: ОК

- Транзакций: 8
- Cash-in: 0
- Cash-out: 39450
- Утилизация: 7%

